

# 富山県の自殺動向

資料 1

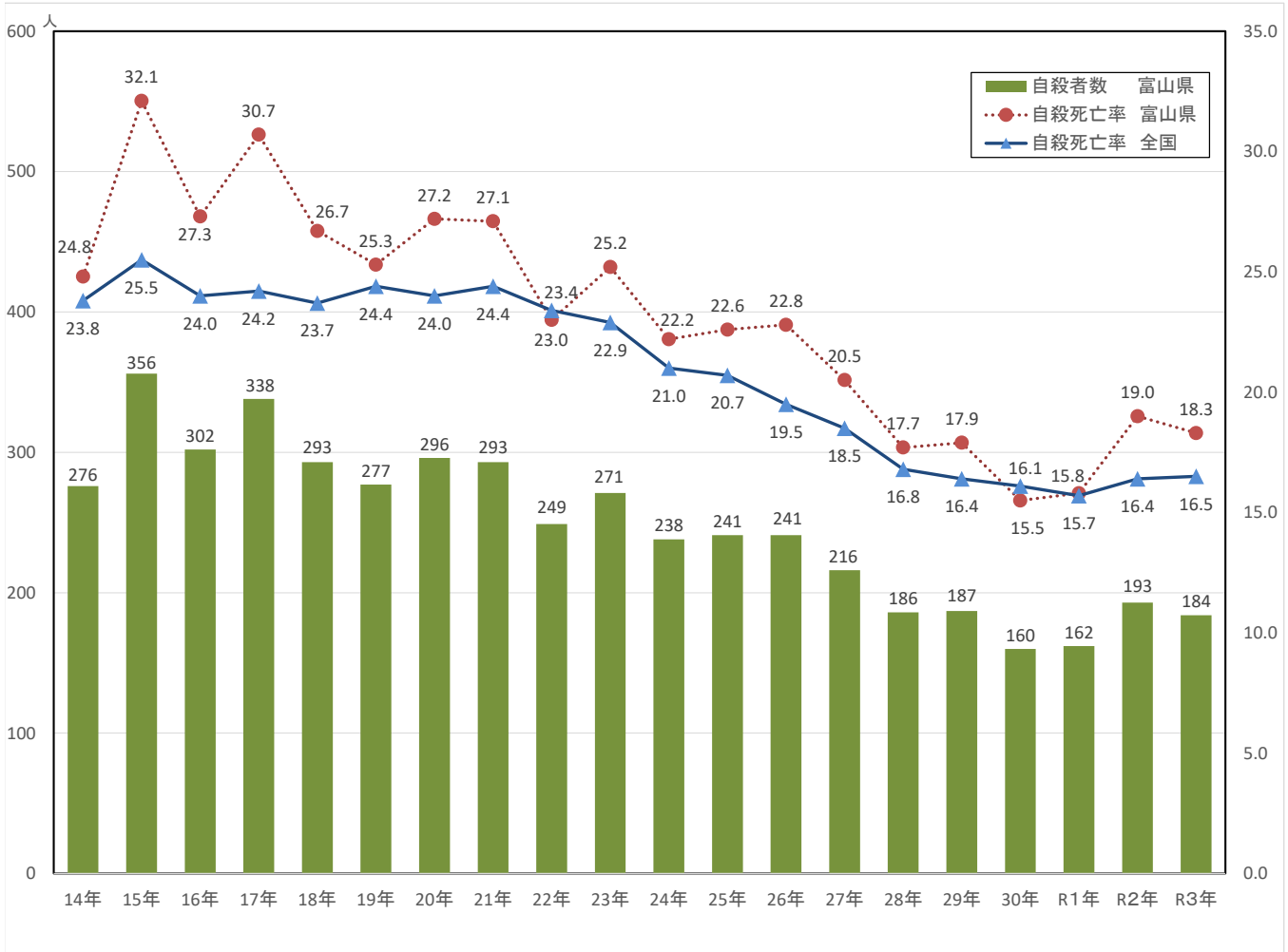
○令和3年（1月～12月）の自殺者数

※厚生労働省 人口動態統計

		R3	R2	R1	対前年増減数 (R3-R2)	対前年増減率 (R3-R2)
富山県	男性	127	142	118	▲ 15	▲ 10.6
	女性	57	51	44	6	11.8
	計	184	193	162	▲ 9	▲ 4.7
全国	男性	13,508	13,588	13,668	▲ 80	▲ 0.6
	女性	6,783	6,655	5,757	128	1.9
	計	20,291	20,243	19,425	48	0.2

○ 富山県の自殺者数及び自殺死亡率※の推移

※人口10万あたり自殺者数



		14年	15年	16年	17年	18年	19年	20年	21年	22年	23年	24年	25年	26年	27年	28年	29年	30年	R1年	R2年	R3年
自殺者数	富山県	276	356	302	338	293	277	296	293	249	271	238	241	241	216	186	187	160	162	193	184
	全国	29,949	32,109	30,247	30,553	29,921	30,827	30,229	30,707	29,554	28,896	26,433	26,063	24,417	23,152	21,017	20,465	20,031	19,425	20,243	20,291
自殺死亡率	富山県	24.8	32.1	27.3	30.7	26.7	25.3	27.2	27.1	23.0	25.2	22.2	22.6	22.8	20.5	17.7	17.9	15.5	15.8	19.0	18.3
	全国	23.8	25.5	24.0	24.2	23.7	24.4	24.0	24.4	23.4	22.9	21.0	20.7	19.5	18.5	16.8	16.4	16.1	15.7	16.4	16.5

※ 厚生労働省「人口動態統計」(住民票ベース、日本人のみ)。

		14年	15年	16年	17年	18年	19年	20年	21年	22年	23年	24年	25年	26年	27年	28年	29年	30年	R1年	R2年	R3年	R4年 (暫定値)
死亡者数 (人)	富山県	297	379	342	356	290	301	331	327	289	301	264	263	266	235	206	217	176	186	218	200	211
	全国	32,143	34,427	32,325	32,552	32,155	33,093	32,249	32,845	31,690	30,651	27,858	27,283	25,427	24,025	21,897	21,321	20,840	20,169	21,081	21,007	21,843

※【参考】警察発表「自殺統計」(発見地・発見日ベース、外国人含む)。

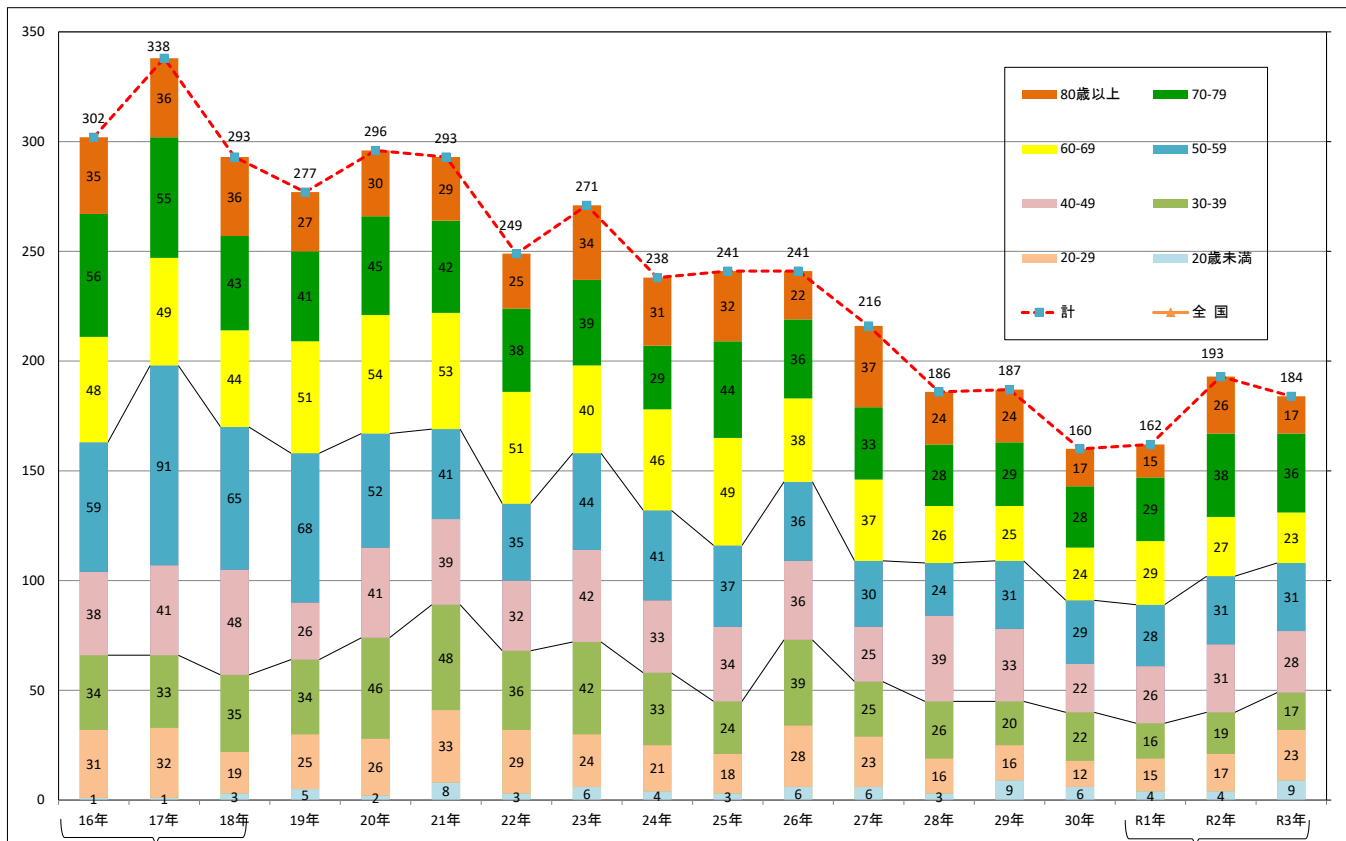
都道府県別自殺死亡率

厚生労働省資料（人口動態統計）

順位	H29年		H30年		R1年		R2年		R3年		順位
	都道府県	死亡率	都道府県	死亡率	都道府県	死亡率	都道府県	死亡率	都道府県	死亡率	
1	秋田	24.4	和歌山	21.2	秋田	20.8	岩手	21.2	青森	23.4	1
2	岩手	21.0	青森	20.6	岩手	20.5	宮崎	20.5	和歌山	20.5	2
3	青森	20.8	岩手	20.5	群馬	18.9	福島	19.6	山形	20.1	3
4	愛媛	20.3	秋田	20.3	新潟	18.5	青森	19.4	新潟	19.8	4
5	福島	20.2	福島	19.7	山形	18.2	群馬	19.3	宮崎	19.6	5
6	新潟	19.3	新潟	19.5	福島	18.2	富山	19.0	群馬	19.3	6
7	山形	19.2	宮崎	19.0	鹿児島	17.9	新潟	18.9	高知	18.8	7
8	和歌山	19.1	山形	18.1	宮崎	17.8	島根	18.8	秋田	18.8	8
9	宮崎	18.4	大分	18.0	宮城	17.5	宮城	18.1	福島	18.7	9
10	大分	18.3	高知	17.9	高知	17.5	秋田	18.0	富山	18.3	10
11	栃木	18.1	群馬	17.8	佐賀	17.5	長野	17.6	栃木	17.9	11
12	富山	17.9	北海道	17.2	和歌山	17.4	大阪	17.6	広島	17.6	12
13	茨城	17.8	茨城	17.0	長野	17.4	茨城	17.4	北海道	17.5	13
14	群馬	17.4	山梨	17.0	栃木	17.2	栃木	17.3	大阪	17.3	14
15	北海道	17.3	大阪	17.0	山梨	17.0	高知	17.3	宮城	17.3	15
16	三重	17.3	栃木	16.9	北海道	17.0	千葉	17.1	沖縄	17.0	16
17	沖縄	17.0	岐阜	16.8	青森	16.9	鹿児島	17.1	茨城	16.9	17
18	宮城	16.9	千葉	16.8	茨城	16.7	北海道	17.0	福岡	16.8	18
19	岐阜	16.8	三重	16.7	島根	16.5	山形	17.0	福井	16.8	19
20	山口	16.8	兵庫	16.4	沖縄	16.5	山口	17.0	愛媛	16.7	20
21	鹿児島	16.7	埼玉	16.4	奈良	16.4	愛媛	16.7	兵庫	16.4	21
22	兵庫	16.7	静岡	16.4	岐阜	16.3	和歌山	16.6	大分	16.3	22
23	大阪	16.7	奈良	16.3	滋賀	16.2	静岡	16.5	山口	16.3	23
24	島根	16.7	宮城	16.2	大阪	16.0	福岡	16.4	岡山	16.3	24
25	石川	16.6	島根	16.1	千葉	16.0	熊本	16.4	長野	16.3	25
26	埼玉	16.4	鹿児島	16.1	三重	15.9	福井	16.3	岩手	16.2	26
27	静岡	16.3	福岡	16.0	兵庫	15.9	山梨	16.3	山梨	16.2	27
28	鳥取	16.2	愛媛	15.8	静岡	15.9	埼玉	16.2	岐阜	16.2	28
29	福岡	16.2	香川	15.7	富山	15.8	滋賀	16.2	千葉	16.0	29
30	広島	16.2	長崎	15.5	愛媛	15.6	香川	15.9	鹿児島	16.0	30
31	山梨	16.2	富山	15.5	熊本	15.5	兵庫	15.8	東京	15.9	31
32	千葉	16.1	沖縄	15.4	徳島	15.5	神奈川	15.6	三重	15.8	32
33	徳島	16.1	広島	15.4	山口	15.4	三重	15.6	島根	15.7	33
34	長崎	15.9	長野	15.4	大分	15.1	大分	15.6	奈良	15.7	34
35	長野	15.7	佐賀	15.4	埼玉	15.0	奈良	15.4	京都	15.5	35
36	香川	15.6	山口	15.4	福岡	15.0	徳島	15.4	滋賀	15.5	36
37	熊本	15.5	東京	15.2	香川	14.9	愛知	15.2	愛知	15.4	37
38	高知	15.4	鳥取	14.7	広島	14.8	岐阜	15.1	静岡	15.3	38
39	神奈川	15.1	滋賀	14.7	福井	14.8	石川	15.0	徳島	15.3	39
40	佐賀	14.8	神奈川	14.4	長崎	14.3	東京	14.9	埼玉	15.2	40
41	福井	14.7	熊本	14.2	東京	14.3	鳥取	14.6	神奈川	15.2	41
42	東京	14.6	福井	13.9	岡山	14.3	広島	14.6	香川	15.2	42
43	滋賀	14.5	愛知	13.7	石川	14.2	長崎	14.0	鳥取	15.1	43
44	愛知	14.4	岡山	13.5	愛知	14.0	沖縄	14.0	佐賀	15.0	44
45	京都	14.1	京都	13.3	神奈川	13.4	京都	13.8	熊本	14.9	45
46	奈良	14.1	石川	12.9	鳥取	13.1	岡山	13.8	長崎	14.4	46
47	岡山	14.0	徳島	12.4	京都	12.4	佐賀	13.5	石川	13.7	47
	全国	16.4	全国	16.1	全国	15.7	全国	16.4	全国	16.5	

# 富山県の年齢層別自殺者数の推移

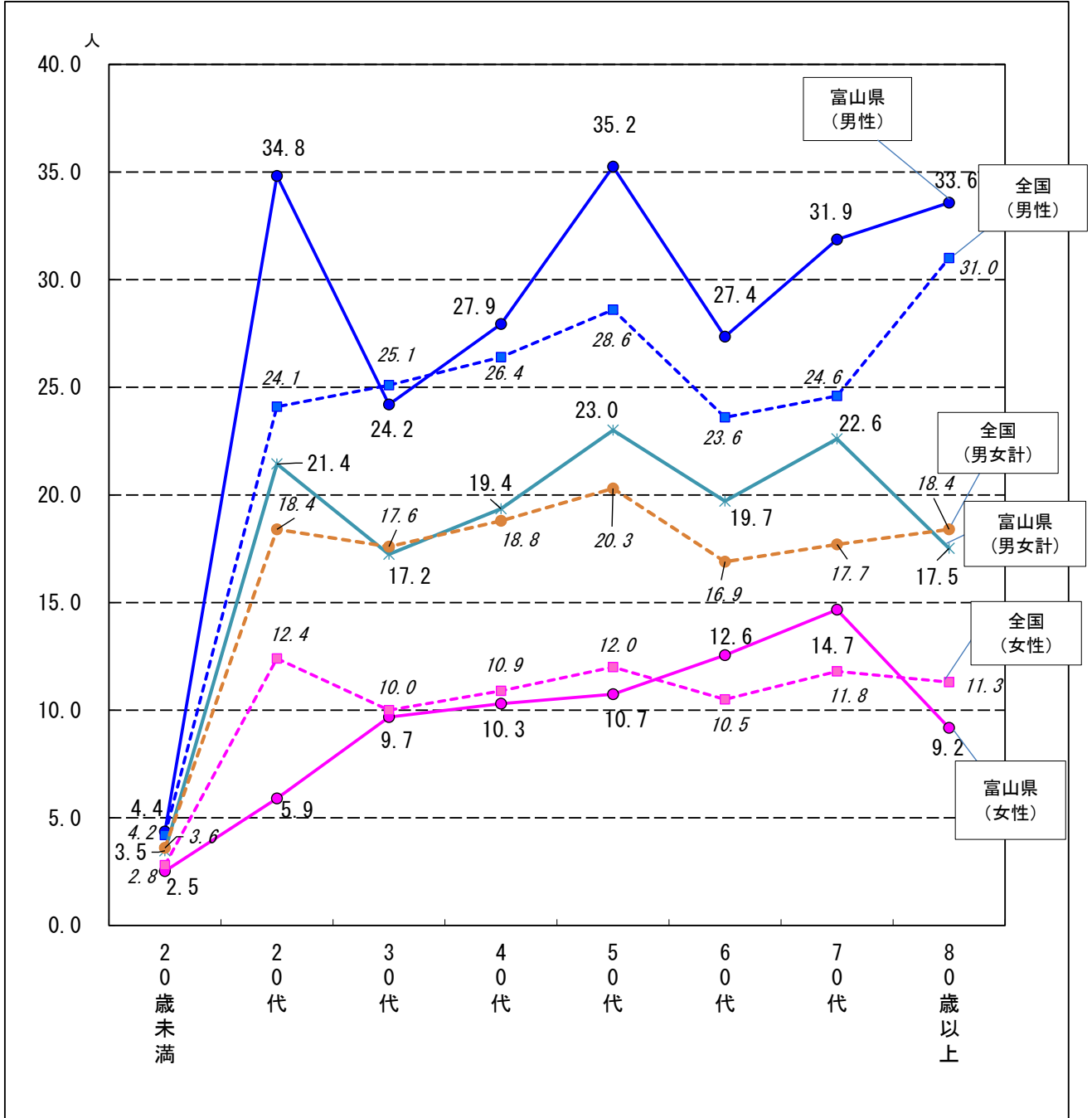
(厚生労働省 人口動態統計)(人)



		16年	17年	18年	15-17年平均(ア)	19年	20年	21年	22年	23年	24年	25年	26年	27年	28年	29年	30年	R1年	R2年	R3年	R1-R3年平均(イ)	自殺者数(イ)-(ア)	減少率
自殺者数	20歳未満	1	1	3	2	5	2	8	3	6	4	3	6	6	3	9	6	4	4	9	6	4	240%
	20-29	31	32	19	27	25	26	33	29	24	21	18	28	23	16	16	12	15	17	23	18	▲9	▲33%
	30-39	34	33	35	34	34	46	48	36	42	33	24	39	25	26	20	22	16	19	17	17	▲17	▲49%
	40-49	38	41	48	42	26	41	39	32	42	33	34	36	25	39	33	22	26	31	28	28	▲14	▲33%
	50-59	59	91	65	72	68	52	41	35	44	41	37	36	30	24	31	29	28	31	31	30	▲42	▲58%
	60-69	48	49	44	47	51	54	53	51	40	46	49	38	37	26	25	24	29	27	23	26	▲21	▲44%
	70-79	56	55	43	51	41	45	42	38	39	29	44	36	33	28	29	28	29	38	36	34	▲17	▲33%
	80歳以上	35	36	36	36	27	30	29	25	34	31	32	22	37	24	24	17	15	26	17	19	▲16	▲46%
	<b>計</b>	<b>302</b>	<b>338</b>	<b>293</b>	<b>311</b>	<b>277</b>	<b>296</b>	<b>293</b>	<b>249</b>	<b>271</b>	<b>238</b>	<b>241</b>	<b>241</b>	<b>186</b>	<b>187</b>	<b>160</b>	<b>162</b>	<b>193</b>	<b>184</b>	<b>180</b>	<b>180</b>	<b>▲131</b>	<b>▲42%</b>
全国	30,247	30,553	29,921	30,240	30,827	30,229	30,707	29,554	28,896	26,433	26,063	24,417	23,152	21,017	20,465	20,031	19,425	20,243	20,291	19,986			

## 男女別・年齢層別自殺死亡率（富山県と全国の比較 R1～R3・3力年加重平均）

（厚生労働省の人口動態統計及び総務省の人口推計、人口移動調査を基に作成）



※各年齢層の自殺死亡率は、男女別に以下により計算している。

分子：当該年齢層のR1～R3の自殺者数の合計

分母：当該年齢層のR1～R3の各年10月1日現在人口の合計（全国は総務省の人口推計、富山県は人口移動調査より抜粋）

男女別・年齢層別自殺率（R1～R3の3力年加重平均）

		20歳未満	20代	30代	40代	50代	60代	70代	80歳以上
男性	富山県	4.4	34.8	24.2	27.9	35.2	27.4	31.9	33.6
	全国	4.2	24.1	25.1	26.4	28.6	23.6	24.6	31.0
女性	富山県	2.5	5.9	9.7	10.3	10.7	12.6	14.7	9.2
	全国	2.8	12.4	10.0	10.9	12.0	10.5	11.8	11.3
男女計	富山県	3.5	21.4	17.2	19.4	23.0	19.7	22.6	17.5
	全国	3.6	18.4	17.6	18.8	20.3	16.9	17.7	18.4

※自殺死亡率の分母は、各年齢層のR1～R3の各年10月1日現在人口による

### 市町村別の自殺者数及び自殺死亡率（H29～R3）

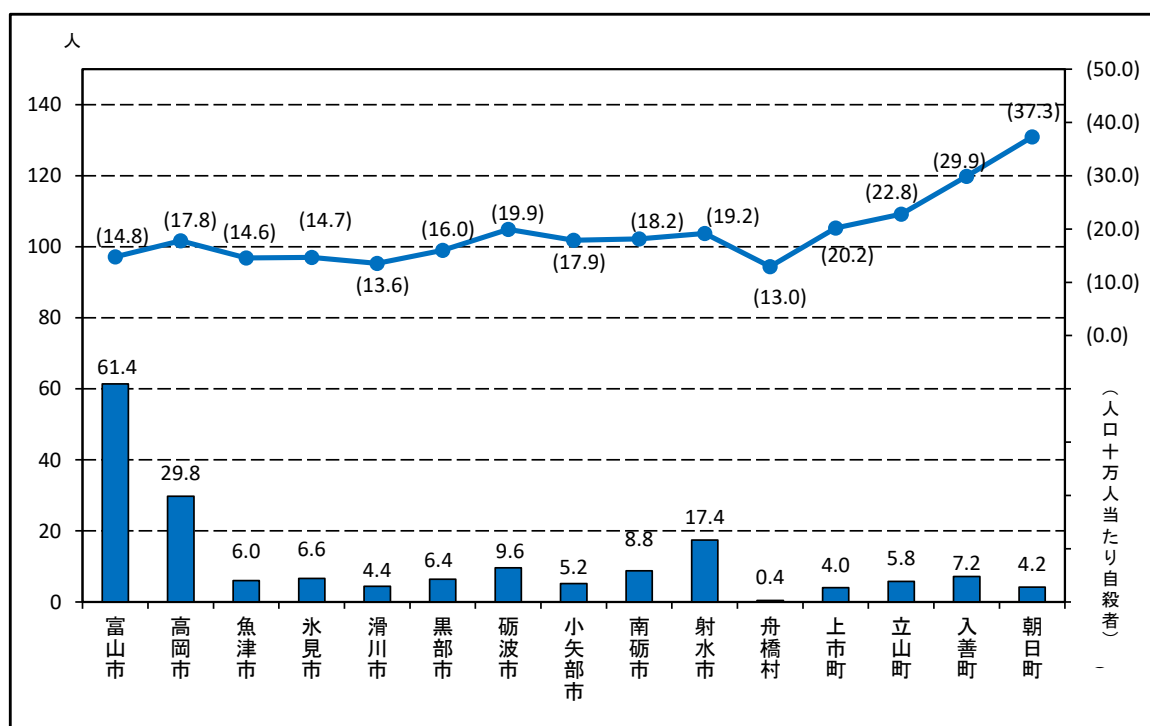
（厚生労働省の人口動態統計及び人口移動調査を基に作成）

単位：人

	H29		H30		R1		R2		R3		平均（単純）	
	人数	死亡率	人数	死亡率	人数	死亡率	人数	死亡率	人数	死亡率	人数	死亡率
富山市	65	(15.6)	62	(14.9)	48	(11.5)	69	(16.7)	63	(15.3)	61.4	(14.8)
高岡市	25	(14.7)	31	(18.3)	31	(18.5)	32	(19.2)	30	(18.2)	29.8	(17.8)
魚津市	7	(16.6)	2	(4.8)	5	(12.0)	9	(21.9)	7	(17.5)	6.0	(14.6)
氷見市	8	(17.2)	4	(8.7)	10	(22.3)	5	(11.3)	6	(13.9)	6.6	(14.7)
滑川市	4	(12.3)	5	(15.4)	1	(3.1)	7	(21.6)	5	(15.5)	4.4	(13.6)
黒部市	6	(14.7)	4	(9.9)	6	(14.9)	7	(17.6)	9	(22.8)	6.4	(16.0)
砺波市	12	(24.7)	8	(16.5)	9	(18.7)	9	(18.8)	10	(21.0)	9.6	(19.9)
小矢部市	6	(20.2)	3	(10.2)	4	(13.8)	6	(20.8)	7	(24.5)	5.2	(17.9)
南砺市	11	(22.0)	7	(14.2)	6	(12.4)	10	(21.0)	10	(21.2)	8.8	(18.2)
射水市	19	(20.8)	13	(14.3)	18	(19.8)	20	(22.1)	17	(18.8)	17.4	(19.2)
舟橋村	1	(33.3)	0	(0.0)	0	(0.0)	1	(31.5)	0	(0.0)	0.4	(13.0)
上市町	4	(19.6)	5	(24.8)	4	(20.2)	4	(20.6)	3	(15.8)	4.0	(20.2)
立山町	6	(23.1)	5	(19.5)	8	(31.5)	8	(31.9)	2	(8.2)	5.8	(22.8)
入善町	7	(28.2)	7	(28.6)	9	(37.3)	4	(16.9)	9	(38.6)	7.2	(29.9)
朝日町	6	(51.4)	4	(34.8)	3	(26.7)	2	(18.3)	6	(55.3)	4.2	(37.3)
県計	187	(17.9)	160	(15.5)	162	(15.8)	193	(19.0)	184	(18.3)	177.2	(17.3)

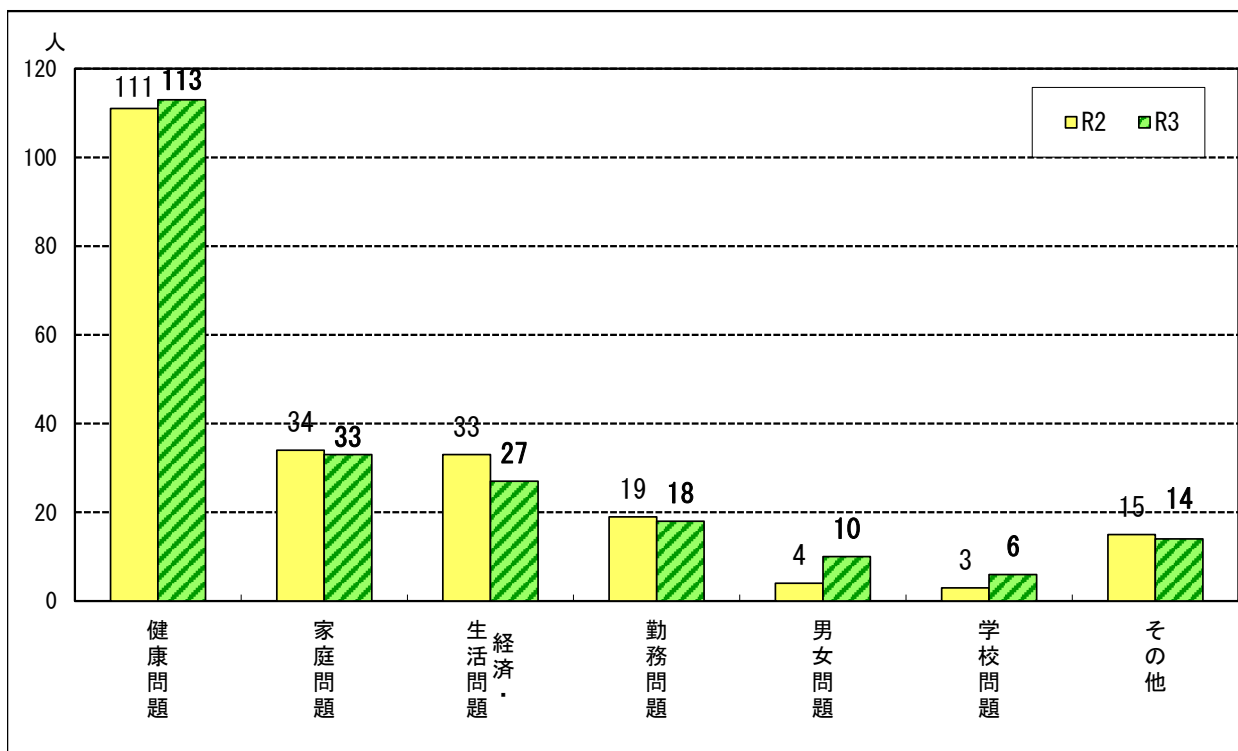
※（）内の数字は自殺死亡率

市町村別 平均自殺者数及び自殺死亡率（H29～R3）



○ 富山県の原因・動機別自殺者数（R3・R2）

（警察庁統計 ※発見地を基に計上かつ外国人を含む）



		健康問題	家庭問題	経済・生活問題	勤務問題	男女問題	学校問題	その他
R3	該当自殺者数	113	33	27	18	10	6	14
	構成	51.1%	14.9%	12.2%	8.1%	4.5%	2.7%	6.3%
R2	該当自殺者数	111	34	33	19	4	3	15
	構成	50.7%	15.5%	15.1%	8.7%	1.8%	1.4%	6.8%

※自殺の原因・動機は自殺者1人について複数計上しているため、自殺者の合計数とは一致しない。

【参考】警察庁・内閣府公表 原因・動機別の自殺者数（R3全国）

	原因特定者	不特定者	自殺者総数
自殺者数	15,093	5,914	21,007
構成	71.8%	28.2%	-

	健康問題	経済・生活問題	家庭問題	勤務問題	男女問題	学校問題	その他
※特定者の内訳	9,860	3,376	3,200	1,935	797	370	1,302
	うつ病 3,968 身体の病気 2,941 他精神疾患 1,420 統合失調症 866	生活苦 1,090 多重債務 645 その他負債 550 事業不振 294 失業 242	夫婦関係不和 786 家族の死亡 429 親子関係の不和 445 家族将来悲観 437	職場人間関係 476 仕事疲れ 547 仕事の失敗 329 職場環境の変化 270	その他交際をめぐり悩み 259 失恋 273 不倫の悩み 158	進路の悩み 109 学業不振 119	孤独感 449 犯罪発覚等 220

※1件の自殺につき原因・動機を最大3つまで計上しているため、内訳の合計と原因特定者数は一致しない。

# 令和4年の自殺の状況について(暫定値)

自殺者数 R4年とR3年の比較表(発見地・発見日、R4は暫定値、R3は確定値)

※厚生労働省「地域における自殺の基礎資料」から作成

## 1. 年齢別

### 【富山県】

	自殺者数	年齢(10歳階級)別									
		20歳未満	20-29	30-39	40-49	50-59	60-69	70-79	80歳以上	不詳	
総数	R4.計	211	9	12	19	28	47	24	42	30	0
	R3.計	200	6	26	21	28	31	23	44	21	0
	増減	11	3	-14	-2	0	16	1	-2	9	0
	増減率	5%	50%	▲54%	▲10%	0%	52%	4%	▲5%	43%	-
男性	R4.計	126	7	7	10	17	33	13	23	16	0
	R3.計	137	4	21	17	21	19	16	22	17	0
	増減	-11	3	-14	-7	-4	14	-3	1	-1	0
	増減率	▲8%	75%	▲67%	▲41%	▲19%	74%	▲19%	5%	▲6%	-
女性	R4.計	85	2	5	9	11	14	11	19	14	0
	R3.計	63	2	5	4	7	12	7	22	4	0
	増減	22	0	0	5	4	2	4	-3	10	0
	増減率	35%	0%	0%	125%	57%	17%	57%	▲14%	250%	-

### 【全国】

	自殺者数	年齢(10歳階級)別									
		20歳未満	20-29	30-39	40-49	50-59	60-69	70-79	80歳以上	不詳	
総数	R4.計	21,843	798	2,479	2,540	3,660	4,088	2,757	2,990	2,480	51
	R3.計	21,007	750	2,611	2,554	3,575	3,618	2,637	3,009	2,214	39
	増減	836	48	-132	-14	85	470	120	-19	266	12
	増減率	4.0%	6%	▲5%	▲1%	2%	13%	5%	▲1%	12%	31%
男性	R4.計	14,722	465	1,671	1,782	2,604	2,841	1,857	1,905	1,555	42
	R3.計	13,939	426	1,699	1,810	2,519	2,492	1,741	1,892	1,323	37
	増減	783	39	-28	-28	85	349	116	13	232	5
	増減率	5.6%	9.2%	▲1.6%	▲1.5%	3.4%	14.0%	6.7%	0.7%	17.5%	13.5%
女性	R4.計	7,121	333	808	758	1,056	1,247	900	1,085	925	9
	R3.計	7,068	324	912	744	1,056	1,126	896	1,117	891	2
	増減	53	9	-104	14	0	121	4	-32	34	7
	増減率	0.7%	2.8%	▲11.4%	1.9%	0.0%	10.7%	0.4%	▲2.9%	3.8%	350.0%

※R4は暫定値のため、総数と男女内訳の数が合わない場合があります。

## 2. 原因・動機別

### 【富山県】

	自殺者数	原因・動機別							不詳	
		家庭問題	健康問題	経済・生活問題	勤務問題	男女問題	学校問題	その他		
総数	R4.計	211	58	140	40	19	10	6	29	26
	R3.計	200	33	113	27	18	10	6	14	42
	増減	11	25	27	13	1	0	0	15	-16
	増減率	5%	76%	24%	48%	6%	0%	0%	107%	▲38%
男性	R4.計	126	29	67	33	16	5	3	16	22
	R3.計	137	19	68	24	17	6	3	10	32
	増減	-11	10	-1	9	-1	-1	0	6	-10
	増減率	▲8%	53%	▲1%	38%	▲6%	▲17%	0%	60%	▲31%
女性	R4.計	85	29	73	7	3	5	3	13	4
	R3.計	63	14	45	3	1	4	3	4	10
	増減	22	15	28	4	2	1	0	9	-6
	増減率	35%	107%	62%	133%	200%	25%	0%	225%	▲60%

### 【全国】

	自殺者数	原因・動機別							不詳	
		家庭問題	健康問題	経済・生活問題	勤務問題	男女問題	学校問題	その他		
総数	R4.計	21,843	4,798	12,715	4,681	3,018	804	585	1,715	2,762
	R3.計	21,007	3,200	9,860	3,376	1,935	797	370	1,302	5,914
	増減	836	1,598	2,855	1,305	1,083	7	215	413	-3,152
	増減率	4.0%	50%	29%	39%	56%	0.9%	58%	32%	▲53%
男性	R4.計	14,722	2,904	7,270	4,115	2,568	467	396	1,178	2,073
	R3.計	13,939	1,843	5,485	2,922	1,628	451	246	915	4,233
	増減	783	1,061	1,785	1,193	940	16	150	263	-2,160
	増減率	5.6%	57.6%	32.5%	40.8%	57.7%	3.5%	61.0%	28.7%	▲51.0%
女性	R4.計	7,121	1,894	5,445	566	450	337	189	537	689
	R3.計	7,068	1,357	4,375	454	307	346	124	387	1,681
	増減	53	537	1,070	112	143	-9	65	150	-992
	増減率	0.7%	39.6%	24.5%	24.7%	46.6%	▲2.6%	52.4%	38.8%	▲59.0%

※R4は暫定値のため、総数と男女内訳の数が合わない場合があります。

※自殺の原因・動機は自殺者1人について複数計上しているため、自殺者の合計数とは一致しない。