

富山県の自殺動向

資料 1

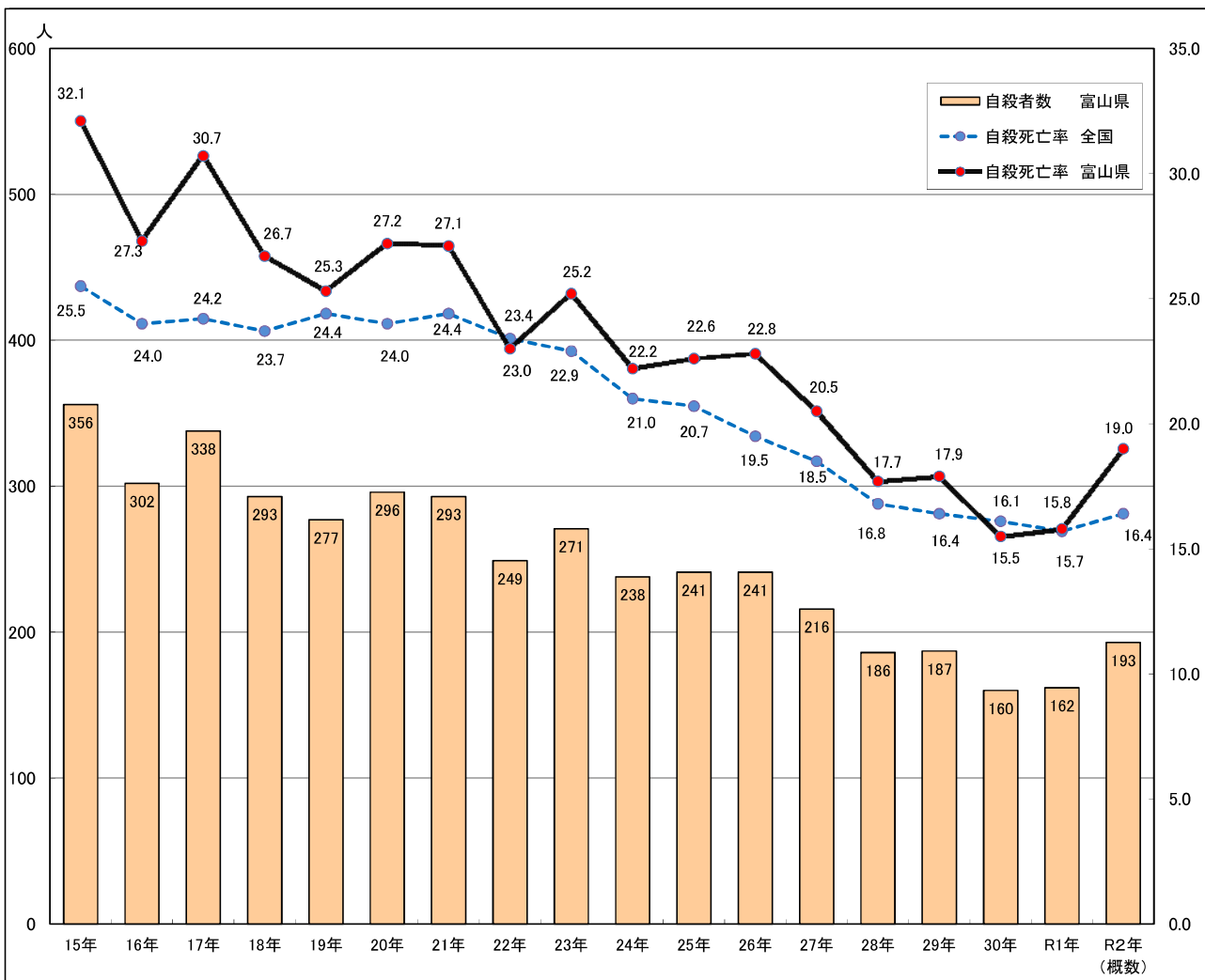
○令和2年（1月～12月）の自殺者数【R2は概数】

※厚生労働省 人口動態統計

		R2 (概数)	R1	H30	対前年比較 (R2-R1)	対前年伸び率 (R2-R1)
富山県	男性	142	118	120	24	20.3%
	女性	51	44	40	7	15.9%
	計	193	162	160	31	19.1%
全国	男性	13,576	13,668	13,851	▲92	▲0.7%
	女性	6,646	5,757	6,180	889	15.4%
	計	20,222	19,425	20,031	797	4.1%

○ 富山県の自殺者数及び自殺死亡率※の推移

※人口10万あたり自殺者数



		15年	16年	17年	18年	19年	20年	21年	22年	23年	24年	25年	26年	27年	28年	29年	30年	R1年	R2年 (概数)
自殺者数	富山県	356	302	338	293	277	296	293	249	271	238	241	241	216	186	187	160	162	193
	全国	32,109	30,247	30,553	29,921	30,827	30,229	30,707	29,554	28,896	26,433	26,063	24,417	23,152	21,017	20,465	20,031	19,425	20,222
自殺死亡率	富山県	32.1	27.3	30.7	26.7	25.3	27.2	27.1	23.0	25.2	22.2	22.6	22.8	20.5	17.7	17.9	15.5	15.8	19.0
	全国	25.5	24.0	24.2	23.7	24.4	24.0	24.4	23.4	22.9	21.0	20.7	19.5	18.5	16.8	16.4	16.1	15.7	16.4

※ 厚生労働省「人口動態統計」(住民票ベース、日本人のみ)。

		15年	16年	17年	18年	19年	20年	21年	22年	23年	24年	25年	26年	27年	28年	29年	30年	R1年	R2年	R3年 (暫定値)
死亡者数 (人)	富山県	379	342	356	290	301	331	327	289	301	264	263	266	235	206	217	176	186	218	200
	全国	34,427	32,325	32,552	32,155	33,093	32,249	32,845	31,690	30,651	27,858	27,283	25,427	24,025	21,897	21,321	20,840	20,169	21,081	20,984

※警察発表「自殺統計」(発見地・発見日ベース、外国人含む)。

都道府県別自殺死亡率

厚生労働省資料（人口動態統計）

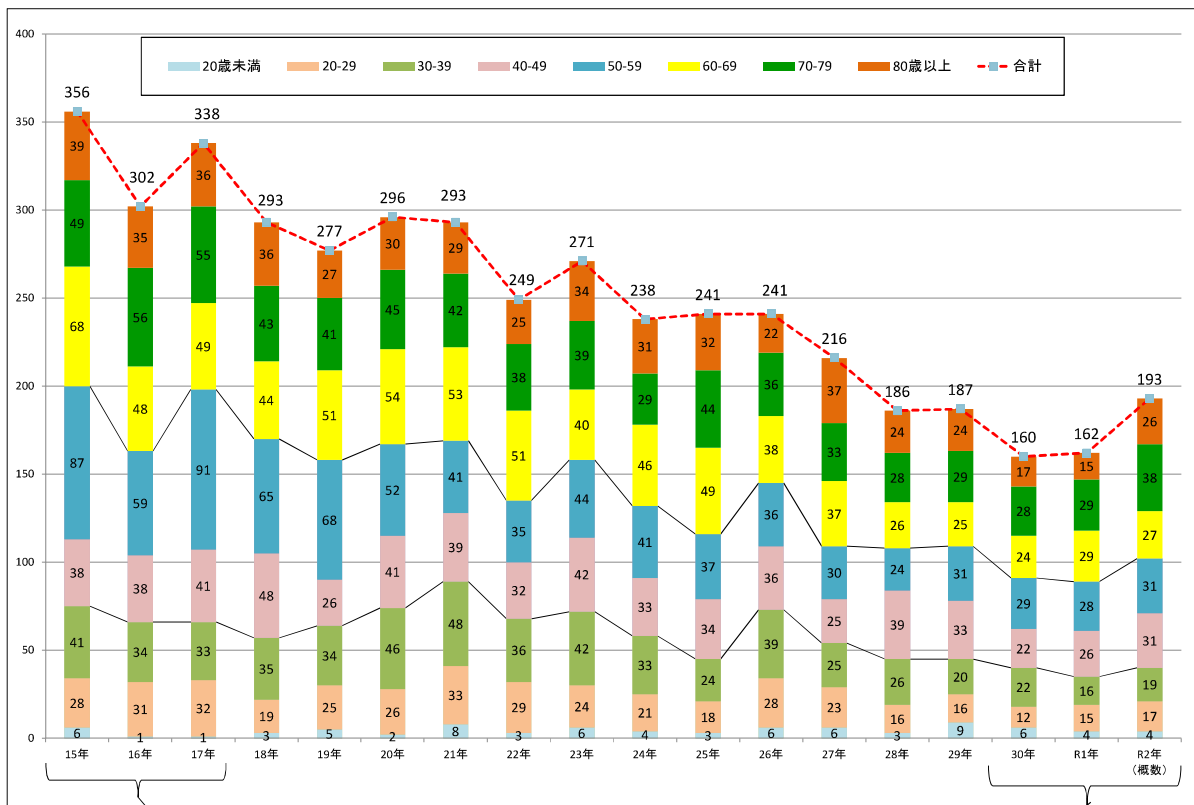
順位	H28年		H29年		H30年		R1年		R2年		順位
	都道府県	死亡率	都道府県	死亡率	都道府県	死亡率	都道府県	死亡率	都道府県	死亡率	
1	秋田	23.8	秋田	24.4	和歌山	21.2	秋田	20.8	岩手	21.2	1
2	岩手	22.9	岩手	21.0	青森	20.6	岩手	20.5	宮崎	20.5	2
3	新潟	21.8	青森	20.8	岩手	20.5	群馬	18.9	福島	19.6	3
4	和歌山	21.7	愛媛	20.3	秋田	20.3	新潟	18.5	青森	19.4	4
5	青森	21.0	福島	20.2	福島	19.7	山形	18.2	群馬	19.3	5
6	群馬	20.2	新潟	19.3	新潟	19.5	福島	18.2	富山	19.0	6
7	山形	19.9	山形	19.2	宮崎	19.0	鹿児島	17.9	新潟	18.9	7
8	島根	19.0	和歌山	19.1	山形	18.1	宮崎	17.8	島根	18.8	8
9	栃木	18.9	宮崎	18.4	大分	18.0	宮城	17.5	宮城	18.1	9
10	沖縄	18.9	大分	18.3	高知	17.9	高知	17.5	秋田	18.0	10
11	宮崎	18.8	栃木	18.1	群馬	17.8	佐賀	17.5	長野	17.6	11
12	福島	18.4	富山	17.9	北海道	17.2	和歌山	17.4	大阪	17.6	12
13	高知	18.4	茨城	17.8	茨城	17.0	長野	17.4	茨城	17.4	13
14	愛媛	18.3	群馬	17.4	山梨	17.0	栃木	17.2	栃木	17.3	14
15	熊本	18.2	北海道	17.3	大阪	17.0	山梨	17.0	高知	17.3	15
16	宮城	18.0	三重	17.3	栃木	16.9	北海道	17.0	千葉	17.1	16
17	徳島	18.0	沖縄	17.0	岐阜	16.8	青森	16.9	鹿児島	17.1	17
18	大阪	17.8	宮城	16.9	千葉	16.8	茨城	16.7	北海道	17.0	18
19	富山	17.7	岐阜	16.8	三重	16.7	島根	16.5	山形	17.0	19
20	岐阜	17.5	山口	16.8	兵庫	16.4	沖縄	16.5	山口	17.0	20
21	北海道	17.5	鹿児島	16.7	埼玉	16.4	奈良	16.4	愛媛	16.7	21
22	茨城	17.1	兵庫	16.7	静岡	16.4	岐阜	16.3	和歌山	16.6	22
23	山梨	17.0	大阪	16.7	奈良	16.3	滋賀	16.2	静岡	16.5	23
24	福井	17.0	島根	16.7	宮城	16.2	大阪	16.0	福岡	16.4	24
25	大分	16.9	石川	16.6	島根	16.1	千葉	16.0	熊本	16.4	25
26	千葉	16.7	埼玉	16.4	鹿児島	16.1	三重	15.9	福井	16.3	26
27	埼玉	16.7	静岡	16.3	福岡	16.0	兵庫	15.9	山梨	16.3	27
28	静岡	16.6	鳥取	16.2	愛媛	15.8	静岡	15.9	埼玉	16.2	28
29	長野	16.5	福岡	16.2	香川	15.7	富山	15.8	滋賀	16.2	29
30	兵庫	16.4	広島	16.2	長崎	15.5	愛媛	15.6	香川	15.9	30
31	福岡	16.3	山梨	16.2	富山	15.5	熊本	15.5	兵庫	15.8	31
32	香川	16.2	千葉	16.1	沖縄	15.4	徳島	15.5	神奈川	15.6	32
33	鹿児島	16.1	徳島	16.1	広島	15.4	山口	15.4	三重	15.6	33
34	滋賀	16.1	長崎	15.9	長野	15.4	大分	15.1	大分	15.6	34
35	山口	15.8	長野	15.7	佐賀	15.4	埼玉	15.0	奈良	15.4	35
36	岡山	15.7	香川	15.6	山口	15.4	福岡	15.0	徳島	15.4	36
37	石川	15.5	熊本	15.5	東京	15.2	香川	14.9	愛知	15.2	37
38	東京	15.5	高知	15.4	鳥取	14.7	広島	14.8	岐阜	15.1	38
39	佐賀	15.4	神奈川	15.1	滋賀	14.7	福井	14.8	石川	15.0	39
40	広島	15.4	佐賀	14.8	神奈川	14.4	長崎	14.3	東京	14.9	40
41	長崎	14.9	福井	14.7	熊本	14.2	東京	14.3	鳥取	14.6	41
42	三重	14.9	東京	14.6	福井	13.9	岡山	14.3	広島	14.6	42
43	神奈川	14.6	滋賀	14.5	愛知	13.7	石川	14.2	長崎	14.0	43
44	鳥取	14.5	愛知	14.4	岡山	13.5	愛知	14.0	沖縄	14.0	44
45	愛知	14.4	京都	14.1	京都	13.3	神奈川	13.4	京都	13.8	45
46	京都	14.2	奈良	14.1	石川	12.9	鳥取	13.1	岡山	13.8	46
47	奈良	13.6	岡山	14.0	徳島	12.4	京都	12.4	佐賀	13.5	47
	全 国	16.8	全 国	16.4	全 国	16.1	全 国	15.7	全 国	16.4	

※R2年についてはまだ確定数が出ていないため概数

富山県の年齢層別自殺者数の推移

※R2は概数

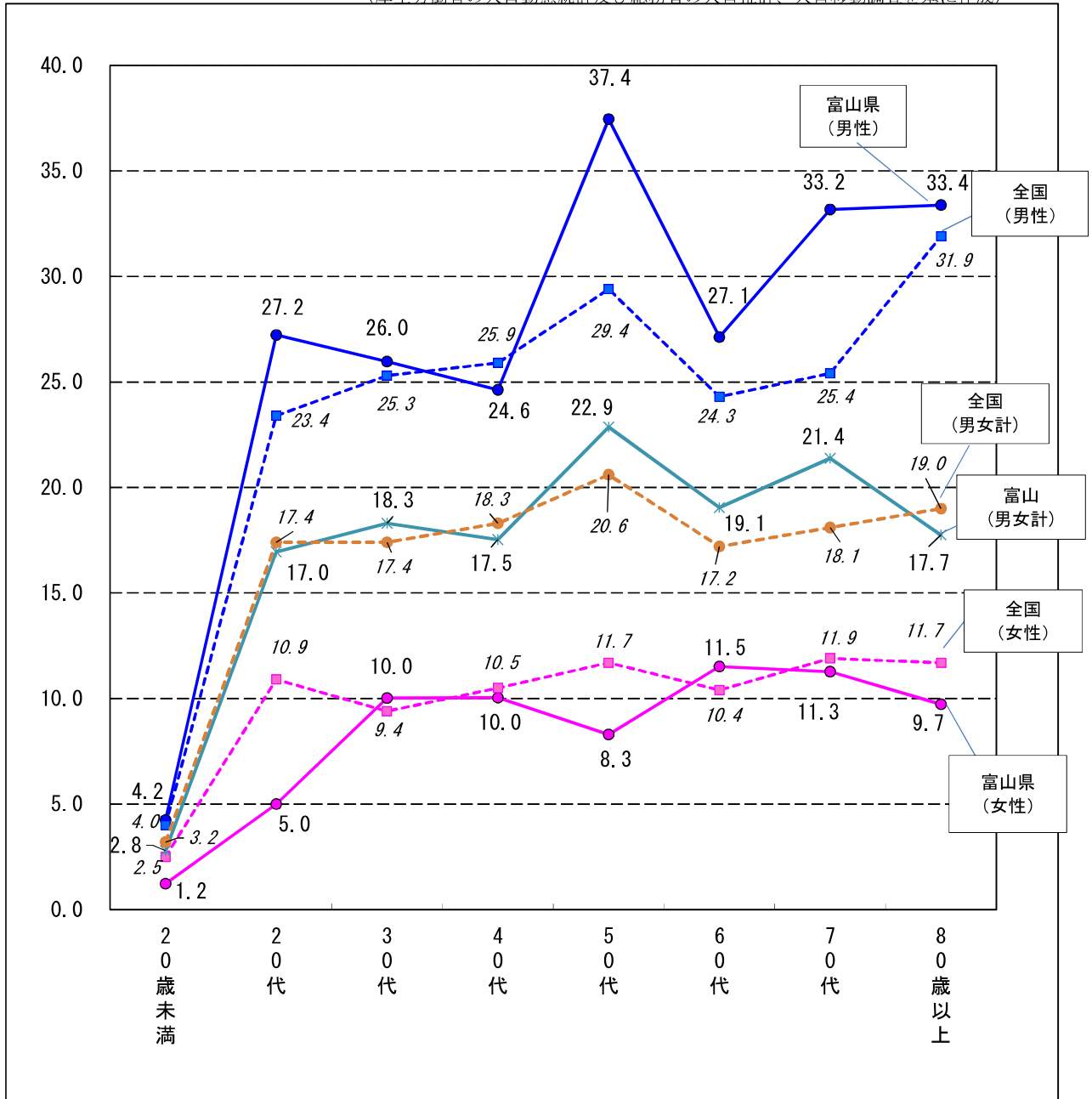
(厚生労働省 人口動態統計)(人)



年齢層	15年	16年	17年	15-17年平均(ア)	18年	19年	20年	21年	22年	23年	24年	25年	26年	27年	28年	29年	30年	R1年	R2年(概数)	30-R2年平均(イ)	30-R2年平均と15-17年平均の比較	
																					自殺者数(イ)-(ア)	減少率
20歳未満	6	1	1	3	3	5	2	8	3	6	4	3	6	6	3	9	6	4	4	3	2	▲167%
20-29	28	31	32	30	19	25	26	33	29	24	21	18	28	23	16	16	12	15	17	15	▲15	▲50%
30-39	41	34	33	36	35	34	46	48	36	42	33	24	39	25	26	20	22	16	19	19	▲17	▲47%
40-49	38	38	41	39	48	26	41	39	32	42	33	34	36	25	39	33	22	26	31	26	▲13	▲33%
50-59	87	59	91	79	65	68	52	41	35	44	41	37	36	30	24	31	29	28	31	29	▲50	▲63%
60-69	68	48	49	55	44	51	54	53	51	40	46	49	38	37	26	25	24	29	27	27	▲28	▲51%
70-79	49	56	55	53	43	41	45	42	38	39	29	44	36	33	28	29	28	29	38	32	▲21	▲40%
80歳以上	39	35	36	37	36	27	30	29	25	34	31	32	22	37	24	24	17	15	26	19	▲18	▲49%
計	356	302	338	332	293	277	296	293	249	271	238	241	241	216	186	187	160	162	193	174	▲160	▲48%
全国	32,109	30,247	30,553	30,970	29,921	30,827	30,229	30,707	29,554	28,896	26,433	26,063	24,417	23,152	21,017	20,165	20,031	19,425	20,222	19,893		

男女別・年齢層別自殺死亡率（富山県と全国の比較 H30～R2・3力年加重平均）

（厚生労働省の人口動態統計及び総務省の人口推計、人口移動調査を基に作成）



※各年齢層の自殺死亡率は、男女別以下により計算している。

分子：当該年齢層のH30～R2の自殺者数の合計（R2については概数）

分母：当該年齢層のH30～R2の各年10月1日現在人口の合計（全国は総務省の人口推計、富山県は人口移動調査より抜粋）

男女別・年齢層別自殺率（H30～R2の3力年加重平均）

		20歳未満	20代	30代	40代	50代	60代	70代	80歳以上
男性	富山県	4.2	27.2	26.0	24.6	37.4	27.1	33.2	33.4
	全国	4.0	23.4	25.3	25.9	29.4	24.3	25.4	31.9
女性	富山県	1.2	5.0	10.0	10.0	8.3	11.5	11.3	9.7
	全国	2.5	10.9	9.4	10.5	11.7	10.4	11.9	11.7
男女計	富山県	2.8	17.0	18.3	17.5	22.9	19.1	21.4	17.7
	全国	3.2	17.4	17.4	18.3	20.6	17.2	18.1	19.0

※自殺死亡率の分母は、各年齢層のH30～R2の各年10月1日現在人口による

市町村別の自殺者数及び自殺死亡率（H28～R2）

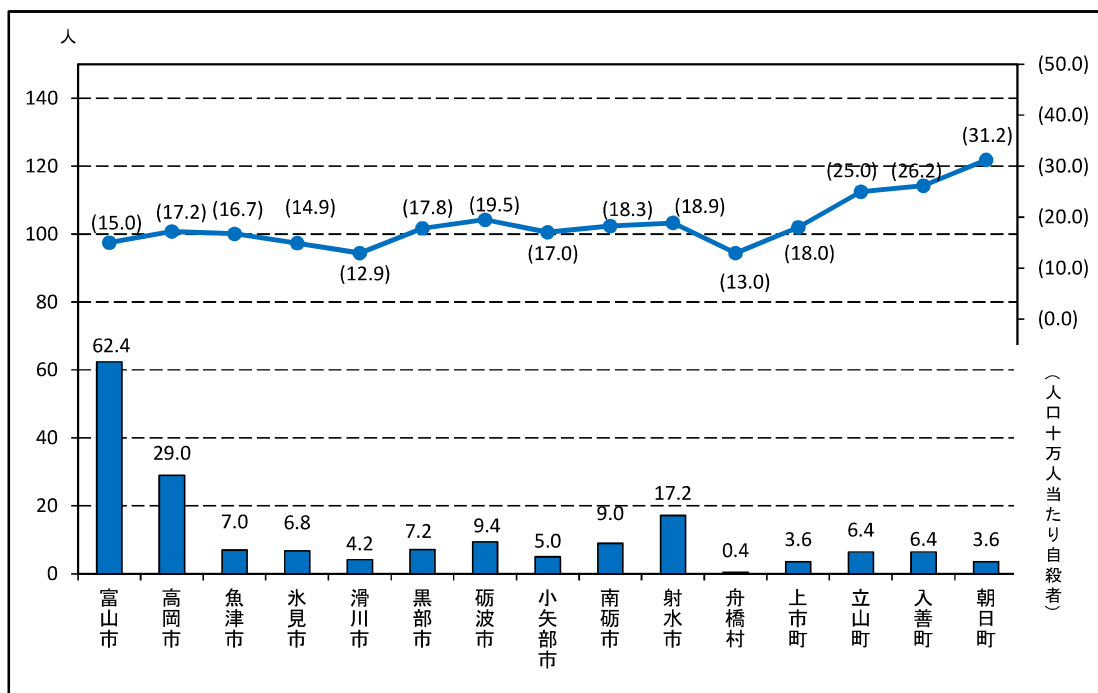
（厚生労働省の人口動態統計及び人口移動調査を基に作成）

単位：人

	H28	H29	H30	R1	R2	平均（単純）
富山市	68 (16.3)	65 (15.6)	62 (14.9)	48 (11.5)	69 (16.7)	62.4 (15.0)
高岡市	26 (15.2)	25 (14.7)	31 (18.3)	31 (18.5)	32 (19.2)	29.0 (17.2)
魚津市	12 (28.2)	7 (16.6)	2 (4.8)	5 (12.0)	9 (21.9)	7.0 (16.7)
氷見市	7 (14.8)	8 (17.2)	4 (8.7)	10 (22.3)	5 (11.3)	6.8 (14.9)
滑川市	4 (12.3)	4 (12.3)	5 (15.4)	1 (3.1)	7 (21.6)	4.2 (12.9)
黒部市	13 (31.8)	6 (14.7)	4 (9.9)	6 (14.9)	7 (17.6)	7.2 (17.8)
砺波市	9 (18.5)	12 (24.7)	8 (16.5)	9 (18.7)	9 (18.8)	9.4 (19.5)
小矢部市	6 (20.0)	6 (20.2)	3 (10.2)	4 (13.8)	6 (20.8)	5.0 (17.0)
南砺市	11 (21.7)	11 (22.0)	7 (14.2)	6 (12.4)	10 (21.0)	9.0 (18.3)
射水市	16 (17.4)	19 (20.8)	13 (14.3)	18 (19.8)	20 (22.1)	17.2 (18.9)
舟橋村	0 (0.0)	1 (33.3)	0 (0.0)	0 (0.0)	1 (31.5)	0.4 (13.0)
上市町	1 (4.8)	4 (19.6)	5 (24.8)	4 (20.2)	4 (20.6)	3.6 (18.0)
立山町	5 (19.1)	6 (23.1)	5 (19.5)	8 (31.5)	8 (31.9)	6.4 (25.0)
入善町	5 (19.9)	7 (28.2)	7 (28.6)	9 (37.3)	4 (16.9)	6.4 (26.2)
朝日町	3 (25.1)	6 (51.4)	4 (34.8)	3 (26.7)	2 (18.3)	3.6 (31.2)
県計	186 (17.7)	187 (17.9)	160 (15.5)	162 (15.8)	193 (19.0)	177.6 (17.2)

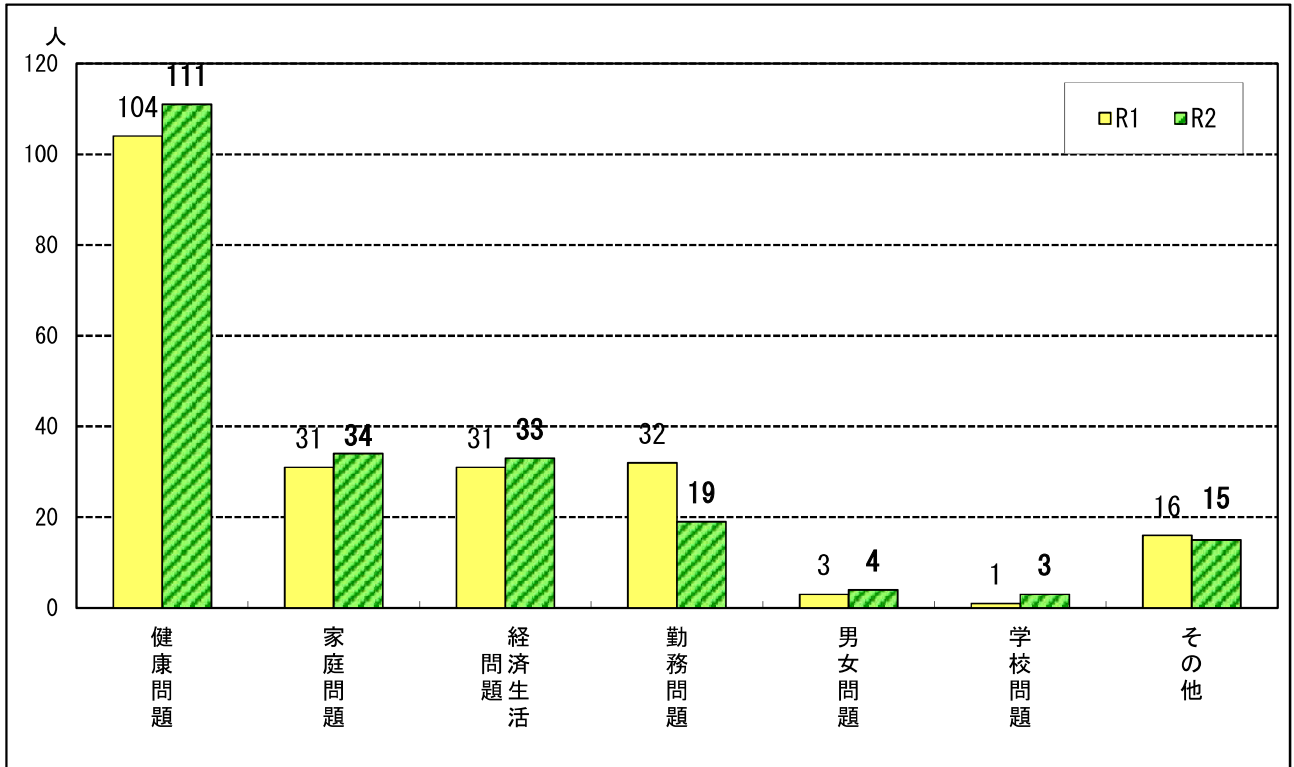
※（）内の数字は自殺死亡率

市町村別 平均自殺者数及び自殺死亡率（H28～R2）



○ 富山県の原因・動機別自殺者数 (R2・R1)

(警察庁統計 ※発見地を基に計上かつ外国人を含む)



		健康問題	家庭問題	経済生活問題	勤務問題	男女問題	学校問題	その他
R2	該当自殺者数	111	34	33	19	4	3	15
	構成	50.7%	15.5%	15.1%	8.7%	1.8%	1.4%	6.8%
R1	該当自殺者数	104	31	31	32	3	1	16
	構成	47.7%	14.2%	14.2%	14.7%	1.4%	0.5%	7.3%

※自殺の原因・動機は自殺者1人について複数計上しているため、自殺者の合計数とは一致しない。

【参考】警察庁・内閣府公表 原因・動機別の自殺者数 (R2全国)

	原因特定者	不特定者	自殺者総数
自殺者数	15,127	5,954	21,081
構成	71.8%	28.2%	-

	健康問題	経済生活問題	家庭問題	勤務問題	男女問題	学校問題	その他
※特定者の内訳	10,195	3,216	3,128	1,918	799	405	1,221
	うつ病 4,045 身体の病気 3,090 他精神疾患 1,454 統合失調症 868	生活苦 986 多重債務 603 その他負債 525 事業不振 287 失業 266	夫婦関係不和 798 家族の死亡 425 親子関係の不和 443 家族将来悲観 398	職場人間関係 522 仕事疲れ 510 仕事の失敗 312 職場環境の変化 273	その他交際をめぐり の悩み 249 失恋 247 不倫の悩み 180	進路の悩み 137 学業不振 129	孤独感 435 犯罪発覚等 205

※1件の自殺につき原因・動機を最大3つまで計上しているため、内訳の合計と原因特定者数は一致しない。

令和3年の自殺の状況について(暫定値)

自殺者数 R3年とR2年の比較表(発見地・発見日、R3は暫定値、R2は確定値)
【富山県】

※厚生労働省地域における自殺の基礎資料から作成

自殺者数	年齢(10歳階級)別										原因・動機別							
	20歳未満	20-29	30-39	40-49	50-59	60-69	70-79	80歳以上	不詳	家庭問題	健康問題	経済・生活問題	勤務問題	男女問題	学校問題	その他	不詳	
R3.計	200	6	26	21	28	31	23	44	21	0	33	113	27	18	10	6	14	42
R2.計	218	4	24	21	34	34	26	43	31	1	34	110	33	19	4	3	15	50
増減	-18	2	2	0	-6	-3	-3	1	-10	-1	-1	3	-6	-1	6	3	-1	-8
伸び率	▲8%	50%	8%	0%	▲18%	▲9%	▲12%	2%	▲32%	▲100%	▲3%	3%	▲18%	▲5%	150%	100%	▲7%	▲16%

自殺者数	年齢(10歳階級)別										原因・動機別							
	20歳未満	20-29	30-39	40-49	50-59	60-69	70-79	80歳以上	不詳	家庭問題	健康問題	経済・生活問題	勤務問題	男女問題	学校問題	その他	不詳	
R3.計	137	4	21	17	21	19	16	22	17	0	16	61	23	14	5	3	9	27
R2.計	152	2	20	14	25	25	19	29	18	0	25	65	31	19	4	2	9	36
増減	-15	2	1	3	-4	-6	-3	-7	-1	0	-9	-4	-8	-5	1	1	0	-9
伸び率	▲10%	100%	5%	21%	▲16%	▲24%	▲16%	▲24%	▲6%	-	▲36%	▲6%	▲26%	▲26%	25%	50%	0%	▲25%

自殺者数	年齢(10歳階級)別										原因・動機別							
	20歳未満	20-29	30-39	40-49	50-59	60-69	70-79	80歳以上	不詳	家庭問題	健康問題	経済・生活問題	勤務問題	男女問題	学校問題	その他	不詳	
R3.計	63	2	5	4	7	12	7	22	4	0	14	44	3	1	4	3	4	10
R2.計	66	2	4	7	9	9	8	14	13	0	9	46	2	0	0	1	6	14
増減	-3	0	1	-3	-2	3	-1	8	-9	0	5	-2	1	1	4	2	-2	-4
伸び率	▲5%	0%	25%	▲43%	▲22%	33%	▲13%	57%	▲69%	-	56%	▲4%	50%	-	-	200%	▲33%	▲29%

【全国】

自殺者数	年齢(10歳階級)別										原因・動機別							
	20歳未満	20-29	30-39	40-49	50-59	60-69	70-79	80歳以上	不詳	家庭問題	健康問題	経済・生活問題	勤務問題	男女問題	学校問題	その他	不詳	
R3.計	20,984	749	2,607	2,552	3,573	3,616	2,632	3,007	2,208	40	3,198	9,847	3,372	1,935	797	371	1,299	5,908
R2.計	21,081	777	2,521	2,610	3,568	3,425	2,795	3,026	2,305	54	3,128	10,195	3,216	1,918	799	405	1,221	5,954
増減	-97	-28	86	-58	5	191	-163	-19	-97	-14	70	-348	156	17	-2	-34	78	-46
伸び率	▲0.5%	▲4%	3%	▲2%	0%	6%	▲6%	▲1%	▲4%	▲26%	2%	▲3%	5%	1%	▲0.3%	▲8%	6%	▲1%

自殺者数	年齢(10歳階級)別										原因・動機別							
	20歳未満	20-29	30-39	40-49	50-59	60-69	70-79	80歳以上	不詳	家庭問題	健康問題	経済・生活問題	勤務問題	男女問題	学校問題	その他	不詳	
R3.計	13,920	425	1,695	1,808	2,518	2,491	1,736	1,890	1,320	37	1,841	5,473	2,919	1,628	451	246	913	4,228
R2.計	14,055	466	1,684	1,846	2,466	2,371	1,859	1,912	1,405	46	1,836	5,676	2,791	1,591	462	253	816	4,299
増減	-135	-41	11	-38	52	120	-123	-22	-85	-9	5	-203	128	37	-11	-7	97	-71
伸び率	▲1.0%	▲8.8%	0.7%	▲2.1%	2.1%	5.1%	▲6.6%	▲1.2%	▲6.0%	▲19.6%	0.3%	▲3.6%	4.6%	2.3%	▲2.4%	▲2.8%	11.9%	▲1.7%

自殺者数	年齢(10歳階級)別										原因・動機別							
	20歳未満	20-29	30-39	40-49	50-59	60-69	70-79	80歳以上	不詳	家庭問題	健康問題	経済・生活問題	勤務問題	男女問題	学校問題	その他	不詳	
R3.計	7,064	324	912	744	1,055	1,125	896	1,117	888	3	1,357	4,374	453	307	346	125	386	1,680
R2.計	7,026	311	837	764	1,102	1,054	936	1,114	900	8	1,292	4,519	425	327	337	152	405	1,655
増減	38	13	75	-20	-47	71	-40	3	-12	-5	65	-145	28	-20	9	-27	-19	25
伸び率	0.5%	4.2%	9.0%	▲2.6%	▲4.3%	6.7%	▲4.3%	0.3%	▲1.3%	▲62.5%	5.0%	▲3.2%	6.6%	▲6.1%	2.7%	▲17.8%	▲4.7%	1.5%