

令和5年度

# ウェルビーイング県民意識調査結果 (速報)

---

## 指標等の主な状況

※速報値であり今後数値等が変動する可能性がある。

※10代は令和4年度調査が18、19歳、令和5年度は15～19歳を対象としている。

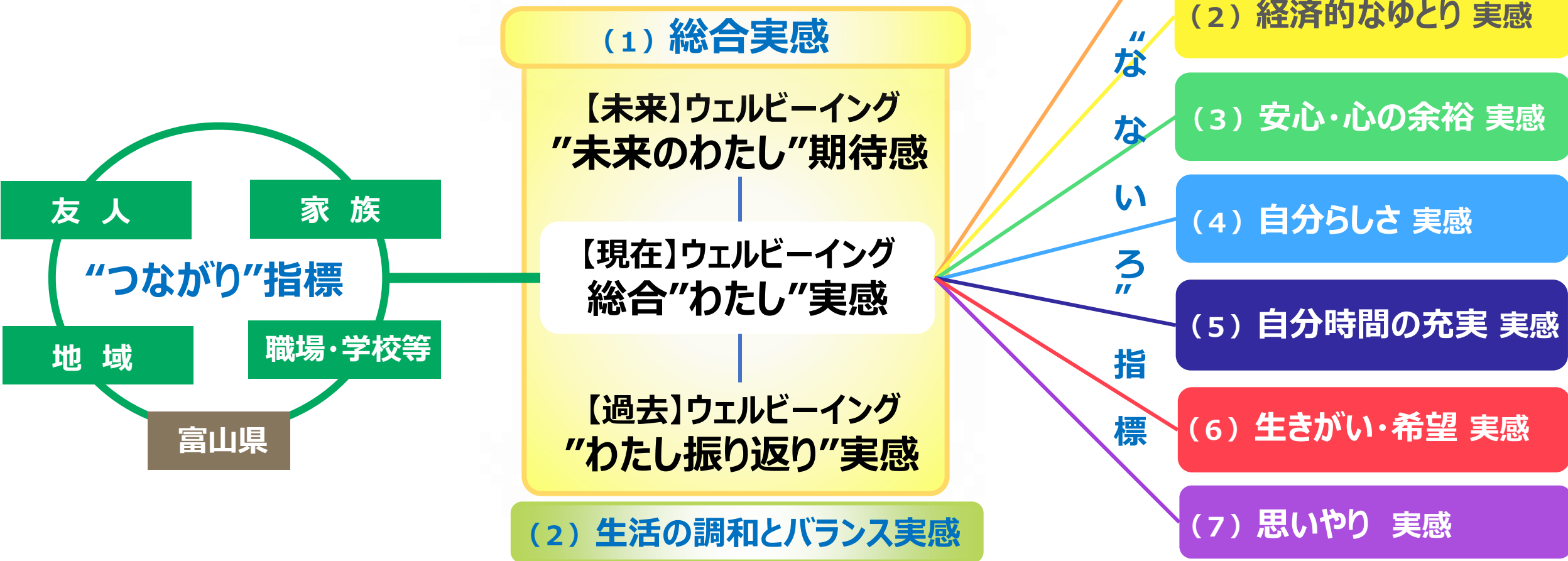
※富山県ウェルビーイング指標に基づく令和5年度の設問は、令和4年度の同様の設問と一部表現が異なる場合がある。

参考

# 富山県ウェルビーイング指標について

## ウェルビーイング指標の体系

10 指標・・・総合 2 指標、分野別 7 指標、つながり指標



つながり指標

総合指標

分野別指標

# ウェルビーイング県民意識調査結果 (速報)

## 1. 総合指標 … ウェルビーイングを全体で捉える

### (1) 総合実感

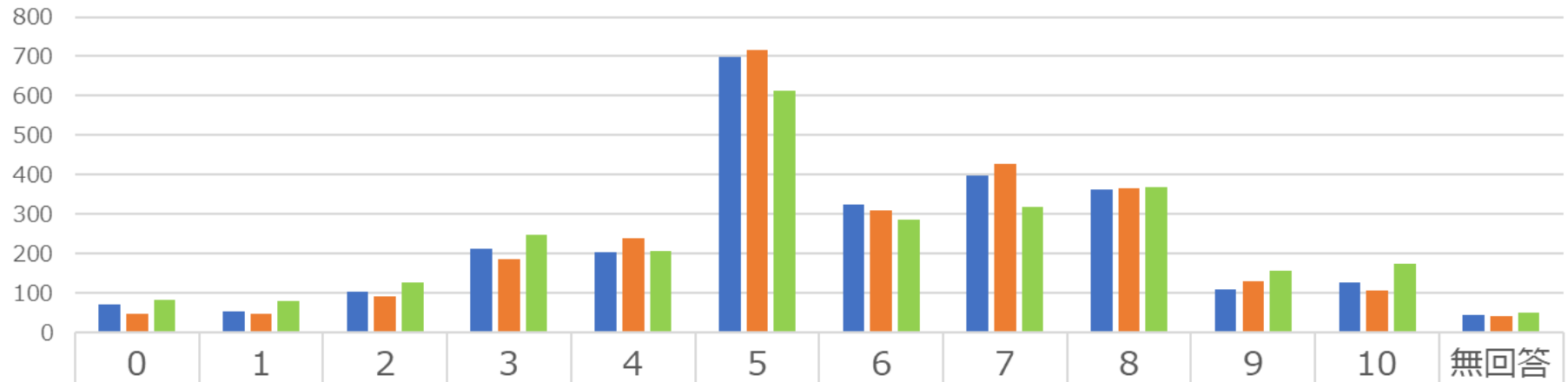


最も理想的な生活であると思う状態を「10」、最悪であると思う状態を「0」として、**10～0 の11段階で評価**

**現在**だけでなく、現在を起点に**過去（5年前）**、**未来（5年後）**も評価

#### ① 回答数

過去、現在、未来  
いずれも中央値の  
「5」が最多



	0	1	2	3	4	5	6	7	8	9	10	無回答
■ 過去 (5年前)	69	52	102	213	203	697	324	399	361	109	126	45
■ 現在	46	48	91	184	239	716	308	426	365	129	107	41
■ 未来 (5年後)	81	79	125	246	206	612	286	317	368	156	173	51

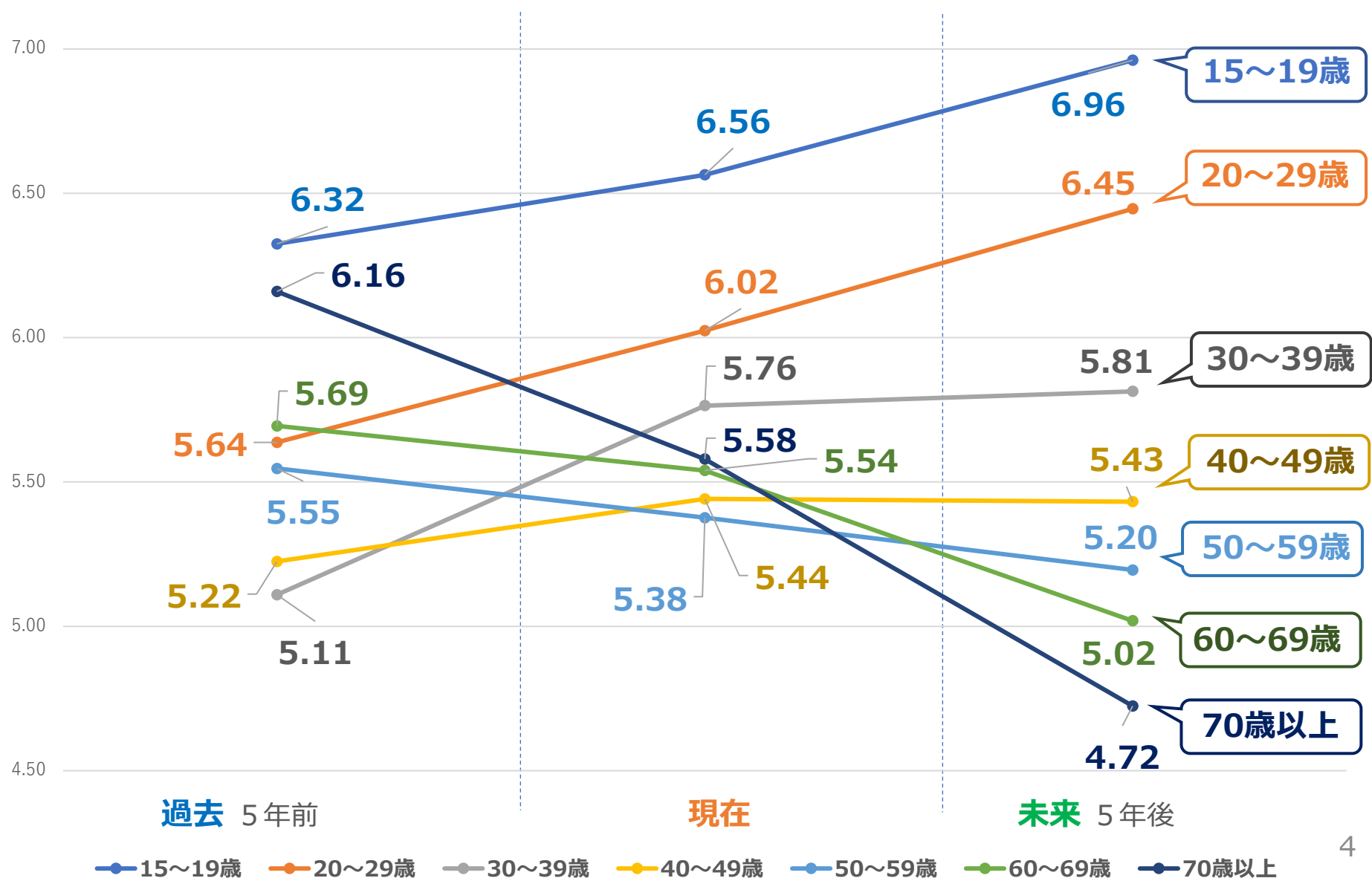
# ウェルビーイング県民意識調査結果 (速報)

## ② 平均値

【過去】は、  
10、70、60代が高い

【現在】は、  
10、20代が高く、  
40、50代が低い

【未来】は、  
40代以上で  
下がる傾向  
特に、60、70代以上が  
大きく下がる傾向

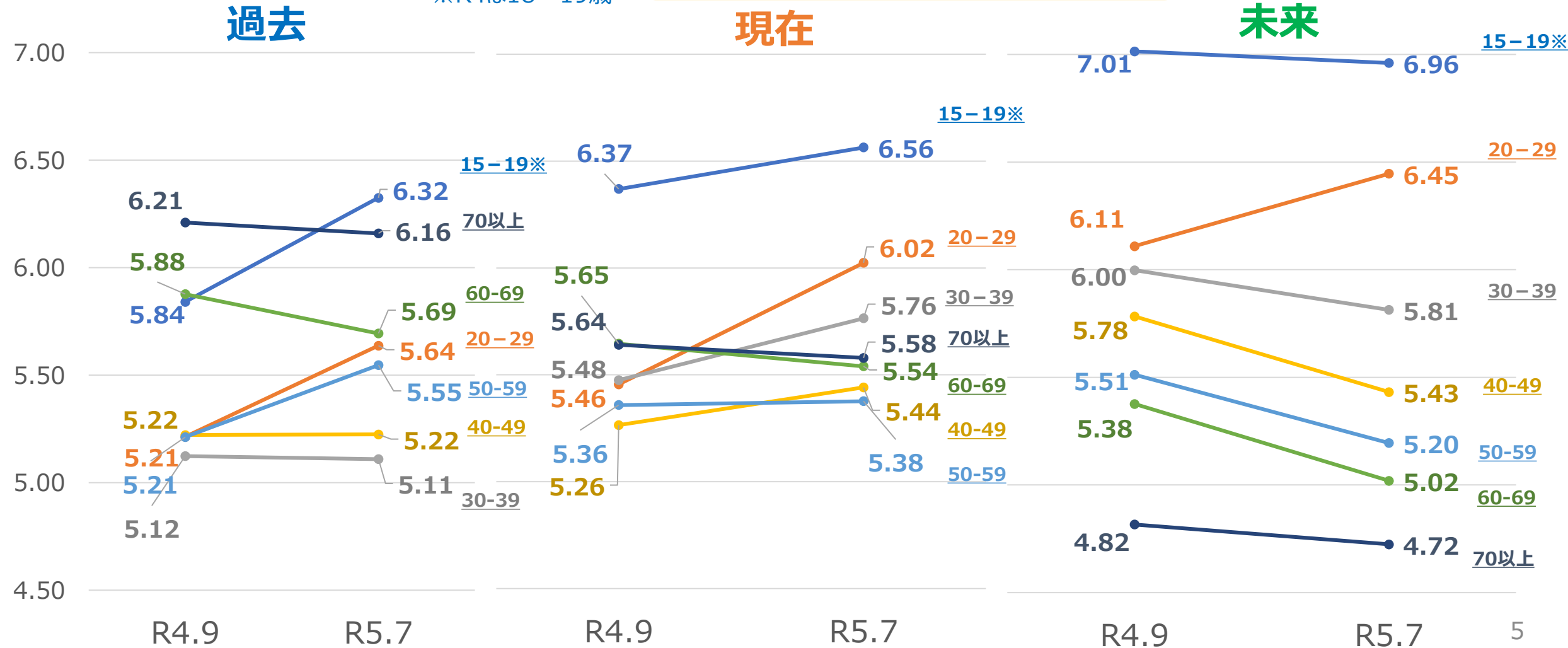


# ウェルビーイング県民意識調査結果 (速報)

## ②-2 平均値 (前回との比較)

※R4は18~19歳

- ・20代の評価水準が全般的に高くなった
- ・【現在】は、20、30代が大幅に高くなった

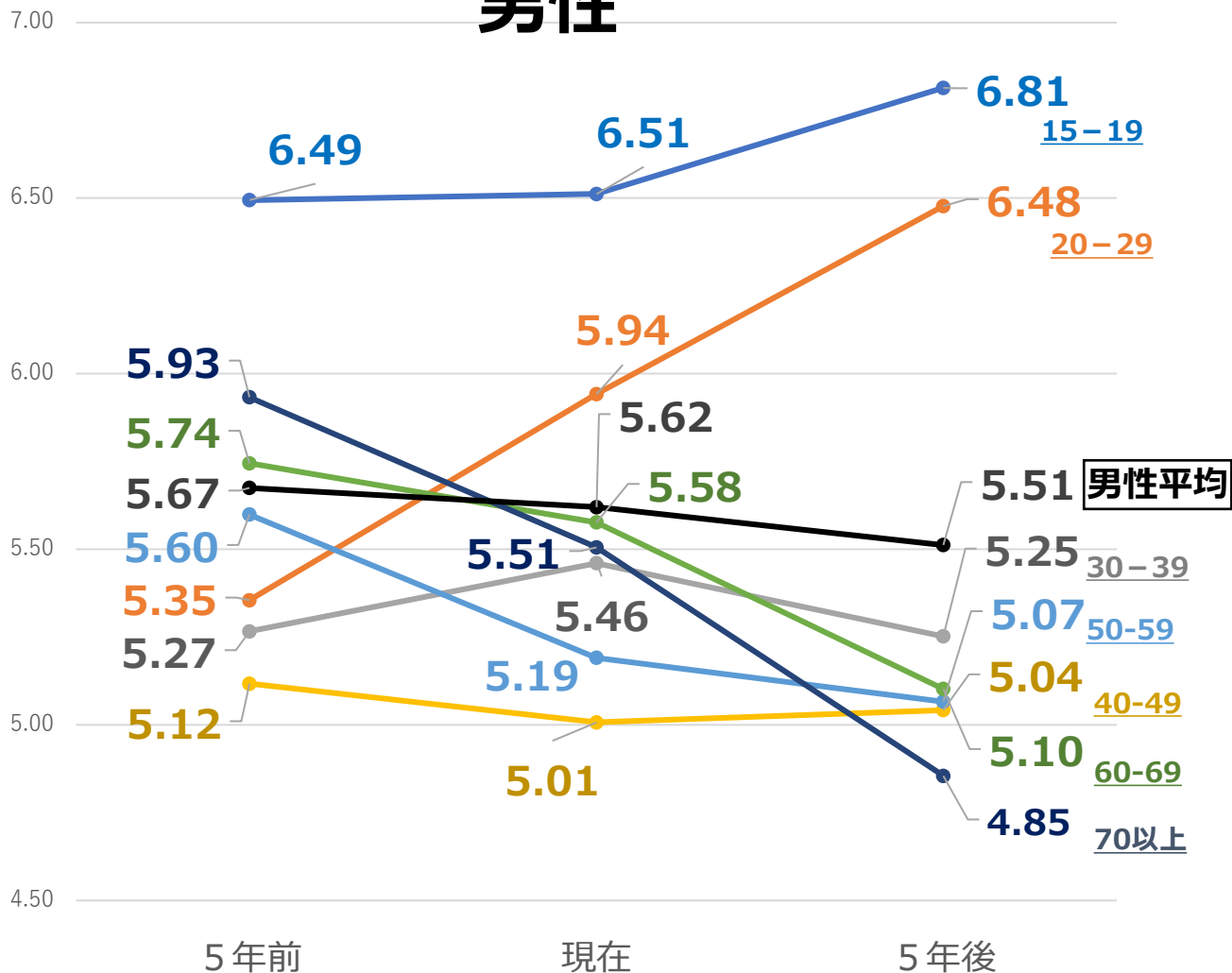


# ウェルビーイング県民意識調査結果 (速報)

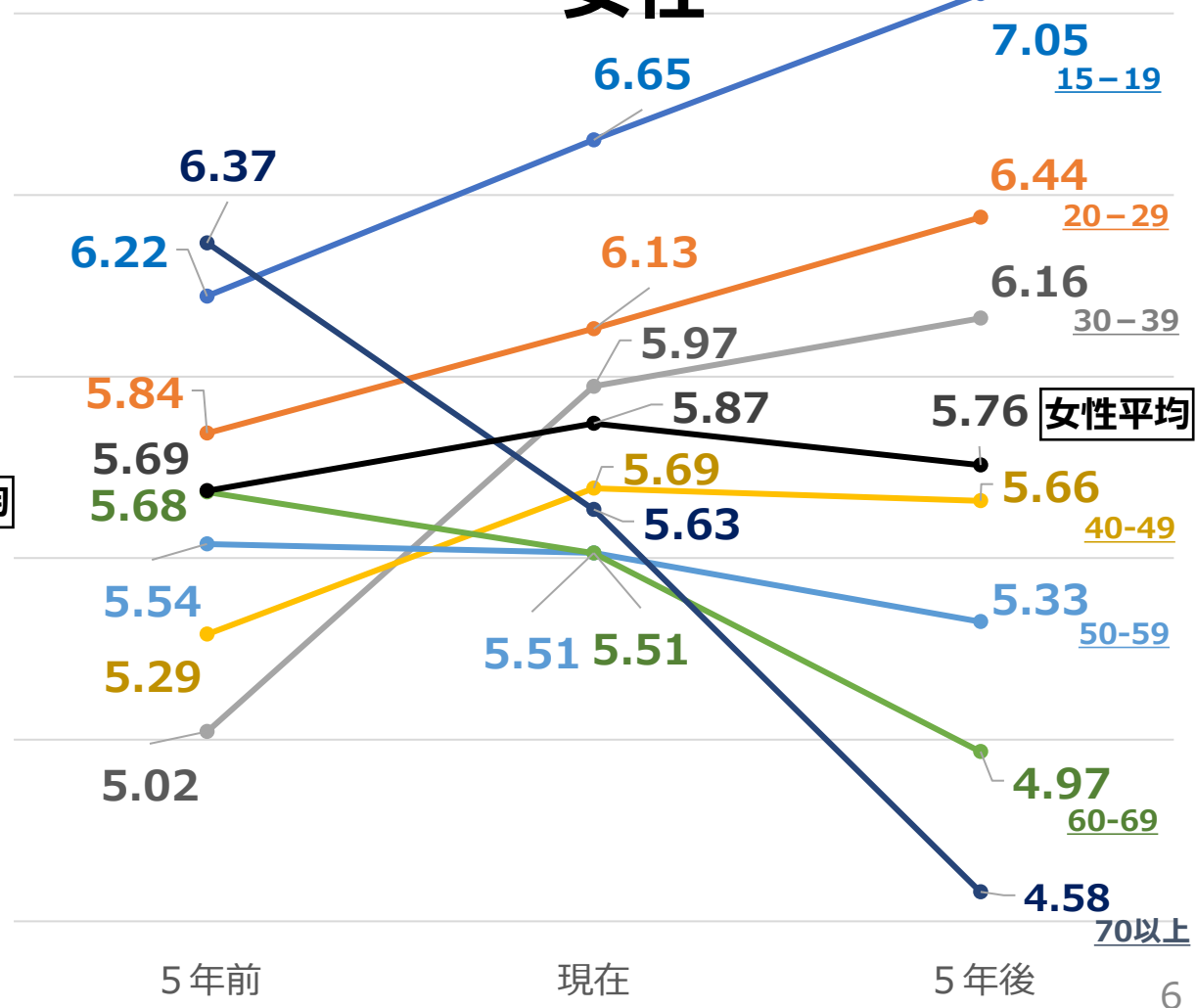
## ②-3 平均値 (男女比較)

- ・全体的に男性よりも女性の方が高い傾向
- ・40、50代の男性が低く、60代以上、特に女性の未来にかけての評価が大きく下がる傾向

### 男性



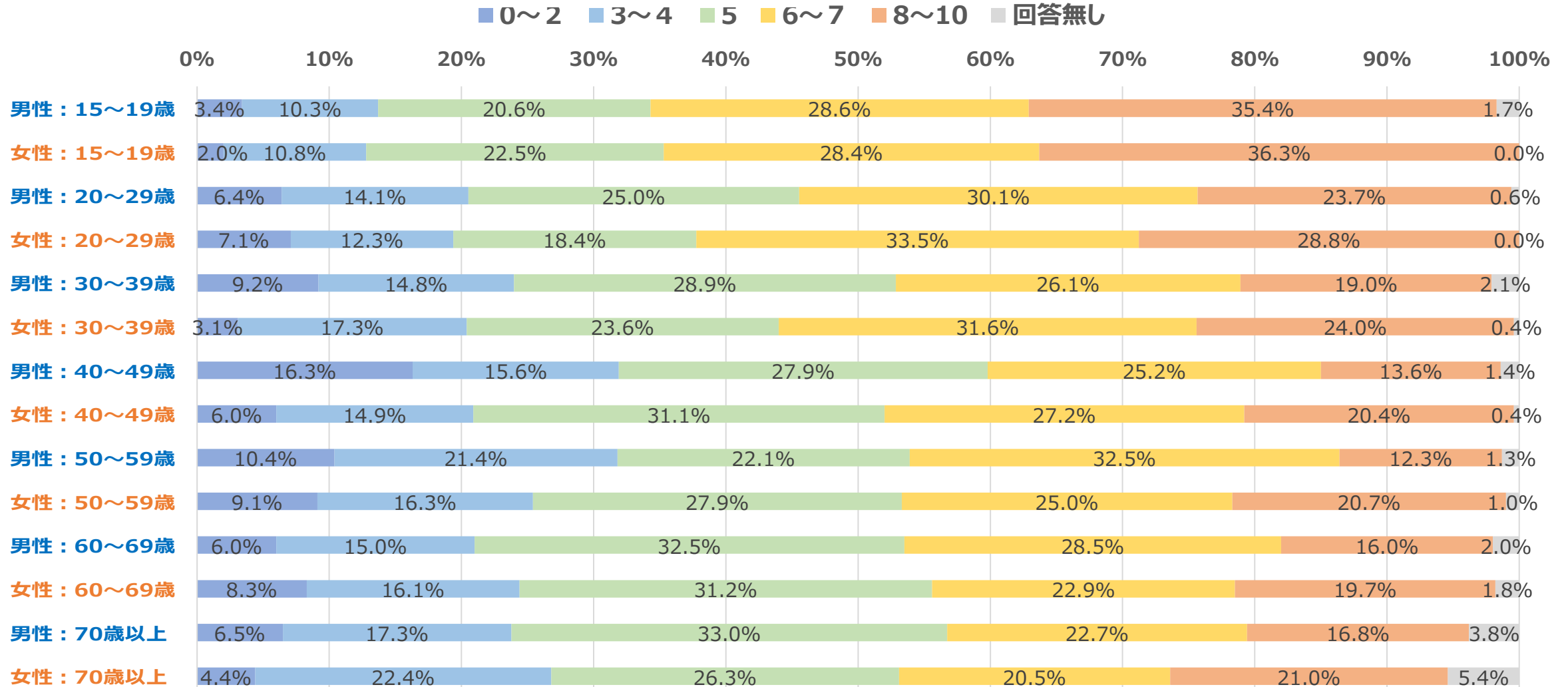
### 女性



# ウェルビーイング県民意識調査結果 (速報)

## ③ 割合 (年齢層別・現在)

・4以下が10代男女、20代女性以外でいずれも2割超、特に40、50代男性で3割超となるなど、低評価層への留意が必要



# ウェルビーイング県民意識調査結果 (速報)

## (2) 生活の調和とバランス実感

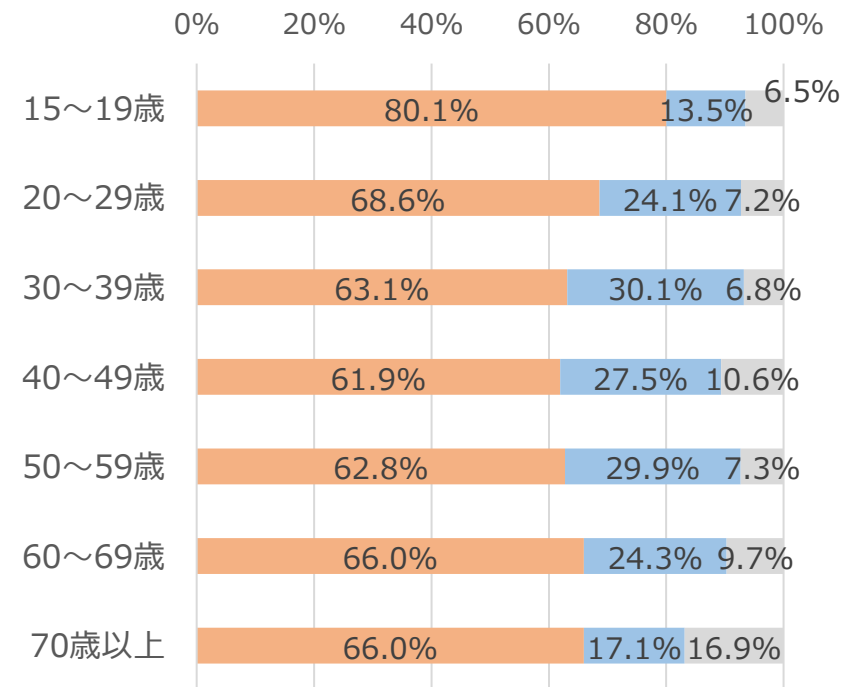
総合的に、生活が整っている（仕事など社会活動や、余暇活動など、様々な面のバランスや調和がとれている）と感じている。【4段階評価】

生活の  
調和と  
バランス

### 全体

年齢区分	R4	R5	傾向
15～19歳	3.38	3.23	↓
20～29歳	2.90	2.90	→
30～39歳	2.77	2.72	→
40～49歳	2.69	2.72	→
50～59歳	2.66	2.70	→
60～69歳	2.80	2.78	→
70歳以上	2.75	2.88	↗

男性			女性		
R4	R5	傾向	R4	R5	傾向
3.38	3.25	↓	3.38	3.23	↓
2.91	2.95	→	2.91	2.88	→
2.73	2.73	→	2.80	2.72	→
2.59	2.61	→	2.77	2.78	→
2.64	2.73	↗	2.69	2.67	→
2.84	2.74	↓	2.76	2.81	→
2.75	2.83	→	2.74	2.92	↑



↑ 上昇 +5%以上   
 ↗ 上昇 +3%以上～5%未満   
 → 同水準 ±3%未満   
 ↓ 下降 -3%～-5%未満   
 ↓ 下降 -5%以上   
  はい 又は どちらかと言えば はい   
  いいえ 又は どちらかと言えば いいえ   
  わからない 又は 無回答



# ウェルビーイング県民意識調査結果 (速報)

## 2-1. 分野別指標 (なないろ指標)

… ウェルビーイングの側面を **7分野の実感**から捉える【4段階評価】

### 心身の健康 実感

### 経済的なゆとり 実感

全体

男性

女性

年齢区分	全体			男性			女性		
	R4	R5	傾向	R4	R5	傾向	R4	R5	傾向
15～19歳	3.40	3.47	→	3.58	3.59	→	3.31	3.38	→
20～29歳	3.09	3.19	↗	3.20	3.32	↗	3.01	3.11	↗
30～39歳	3.04	3.03	→	3.05	3.04	→	3.05	3.03	→
40～49歳	2.94	2.95	→	2.86	2.88	→	2.99	3.00	→
50～59歳	2.92	2.89	→	2.87	2.84	→	2.95	2.93	→
60～69歳	2.99	2.90	↘	3.00	2.85	↓	2.97	2.95	→
70歳以上	2.92	2.92	→	2.79	2.89	↗	3.04	2.94	↘

全体

男性

女性

年齢区分	全体			男性			女性		
	R4	R5	傾向	R4	R5	傾向	R4	R5	傾向
15～19歳	3.13	3.12	→	3.10	2.97	↘	3.19	3.24	→
20～29歳	2.75	2.80	→	2.71	2.75	→	2.81	2.84	→
30～39歳	2.67	2.70	→	2.65	2.67	→	2.69	2.73	→
40～49歳	2.62	2.59	→	2.58	2.49	↘	2.65	2.65	→
50～59歳	2.60	2.68	↗	2.58	2.61	→	2.62	2.74	↗
60～69歳	2.72	2.74	→	2.66	2.64	→	2.76	2.84	→
70歳以上	2.58	2.62	→	2.59	2.58	→	2.57	2.66	↗

# ウェルビーイング県民意識調査結果 (速報)

## 安心・心の余裕 実感

## 自分らしさ 実感

年齢区分	全体			男性			女性		
	R4	R5	傾向	R4	R5	傾向	R4	R5	傾向
15～19歳	3.42	3.50	→	3.42	3.46	→	3.44	3.54	→
20～29歳	3.07	3.18	↗	3.06	3.13	→	3.09	3.22	↗
30～39歳	2.97	3.05	→	2.91	2.96	→	3.01	3.11	↗
40～49歳	2.86	2.92	→	2.85	2.82	→	2.91	2.99	→
50～59歳	2.79	2.94	↑	2.75	2.88	↑	2.84	3.01	↑
60～69歳	2.89	2.91	→	2.92	2.84	→	2.86	2.97	↗
70歳以上	2.90	2.96	→	2.84	2.89	→	2.96	3.02	→

年齢区分	全体			男性			女性		
	R4	R5	傾向	R4	R5	傾向	R4	R5	傾向
15～19歳	3.32	3.46	↗	3.35	3.48	↗	3.30	3.45	↗
20～29歳	3.18	3.30	↗	3.22	3.30	→	3.16	3.30	↗
30～39歳	3.02	3.11	↗	3.00	3.08	→	3.04	3.14	↗
40～49歳	2.92	3.05	↗	2.90	2.92	→	2.94	3.13	↑
50～59歳	2.92	3.05	↗	2.92	3.01	↗	2.91	3.08	↑
60～69歳	3.01	3.06	→	3.08	3.04	→	2.95	3.09	↗
70歳以上	3.12	3.14	→	3.07	3.07	→	3.18	3.21	→

# ウェルビーイング県民意識調査結果 (速報)

## 自分時間の充実 実感

## 生きがい・希望 実感

全体

年齢区分	全体			男性			女性		
	R4	R5	傾向	R4	R5	傾向	R4	R5	傾向
15～19歳	3.46	3.55	→	3.49	3.56	→	3.44	3.53	→
20～29歳	3.02	3.25	↑	3.14	3.34	↑	2.94	3.19	↑
30～39歳	2.52	2.64	↗	2.64	2.76	↗	2.46	2.56	↗
40～49歳	2.53	2.60	→	2.66	2.62	→	2.43	2.58	↑
50～59歳	2.59	2.63	→	2.66	2.66	→	2.52	2.61	↗
60～69歳	2.74	2.76	→	2.86	2.77	↘	2.65	2.76	↗
70歳以上	2.83	2.85	→	2.75	2.83	→	2.91	2.88	→

全体

年齢区分	全体			男性			女性		
	R4	R5	傾向	R4	R5	傾向	R4	R5	傾向
15～19歳	3.16	3.23	→	3.21	3.23	→	3.12	3.25	↗
20～29歳	2.69	2.79	↗	2.72	2.91	↑	2.69	2.72	→
30～39歳	2.54	2.57	→	2.52	2.56	→	2.56	2.57	→
40～49歳	2.50	2.48	→	2.50	2.38	↘	2.49	2.55	→
50～59歳	2.43	2.45	→	2.44	2.41	→	2.43	2.48	→
60～69歳	2.49	2.53	→	2.57	2.53	→	2.43	2.54	↗
70歳以上	2.44	2.51	→	2.34	2.50	↑	2.56	2.51	→

# ウェルビーイング県民意識調査結果 (速報)

## 思いやり 実感

年齢区分	全体			男性			女性		
	R4	R5	傾向	R4	R5	傾向	R4	R5	傾向
15～19歳	3.45	3.56	↗	3.40	3.46	→	3.50	3.64	↗
20～29歳	3.25	3.38	↗	3.14	3.36	↑	3.33	3.40	→
30～39歳	3.17	3.24	→	3.09	3.10	→	3.23	3.31	→
40～49歳	3.13	3.19	→	2.99	3.10	↗	3.22	3.26	→
50～59歳	3.01	3.13	↗	2.90	2.98	→	3.10	3.24	↗
60～69歳	2.99	3.05	→	2.91	2.95	→	3.07	3.14	→
70歳以上	2.90	3.02	↗	2.75	2.91	↑	3.05	3.11	→

総合指標やつながり指標との関係、関連する統計など客観データ等の推移も見ながら必要な施策等を検討していく

# ウェルビーイング県民意識調査結果 (速報)

## 2-2. つながり指標 … 個々のウェルビーイングを支え、高める 社会的な関係（環境）に対する実感を捉える

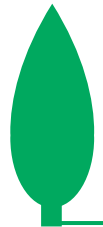
【4段階評価】

### つながり（家族）

### つながり（友人）

全体				男性			女性			全体				男性			女性		
年齢区分	R4	R5	傾向	R4	R5	傾向	R4	R5	傾向	年齢区分	R4	R5	傾向	R4	R5	傾向	R4	R5	傾向
15～19歳	3.64	3.62	→	3.66	3.61	→	3.64	3.63	→	15～19歳	3.64	3.64	→	3.65	3.63	→	3.64	3.66	→
20～29歳	3.46	3.44	→	3.50	3.44	→	3.43	3.46	→	20～29歳	3.49	3.47	→	3.50	3.35	↓	3.49	3.55	→
30～39歳	3.41	3.38	→	3.41	3.28	↓	3.40	3.44	→	30～39歳	3.37	3.28	→	3.16	3.13	→	3.48	3.36	↓
40～49歳	3.26	3.33	→	3.27	3.29	→	3.25	3.36	↗	40～49歳	3.17	3.17	→	3.01	2.99	→	3.27	3.28	→
50～59歳	3.18	3.22	→	3.16	3.20	→	3.20	3.25	→	50～59歳	3.13	3.12	→	3.04	2.97	→	3.21	3.25	→
60～69歳	3.23	3.15	→	3.25	3.11	↓	3.20	3.18	→	60～69歳	3.19	3.04	↓	3.08	2.91	↓	3.27	3.17	↓
70歳以上	3.23	3.26	→	3.19	3.24	→	3.28	3.27	→	70歳以上	3.17	3.09	→	3.05	2.94	↓	3.26	3.22	→

# ウェルビーイング県民意識調査結果 (速報)



## つながり (職場・学校等)

## つながり (地域)

全体				男性			女性			全体				男性			女性		
年齢区分	R4	R5	傾向	R4	R5	傾向	R4	R5	傾向	年齢区分	R4	R5	傾向	R4	R5	傾向	R4	R5	傾向
15~19歳	3.28	3.32	→	3.38	3.32	→	3.20	3.33	↗	15~19歳	3.13	3.11	→	3.24	3.06	↓	3.05	3.16	↗
20~29歳	2.80	2.85	→	2.81	2.90	↗	2.80	2.81	→	20~29歳	2.63	2.64	→	2.69	2.66	→	2.61	2.61	→
30~39歳	2.70	2.66	→	2.70	2.58	↓	2.72	2.72	→	30~39歳	2.64	2.57	→	2.61	2.44	↓	2.68	2.65	→
40~49歳	2.70	2.68	→	2.62	2.52	↓	2.76	2.78	→	40~49歳	2.56	2.59	→	2.56	2.57	→	2.56	2.61	→
50~59歳	2.70	2.70	→	2.64	2.63	→	2.76	2.76	→	50~59歳	2.58	2.63	→	2.62	2.65	→	2.55	2.61	→
60~69歳	2.84	2.80	→	2.84	2.73	↓	2.85	2.87	→	60~69歳	2.77	2.68	↓	2.81	2.67	↓	2.73	2.69	→
70歳以上	3.03	2.98	→	3.03	2.86	↓	3.03	3.12	→	70歳以上	2.83	2.85	→	2.82	2.77	→	2.84	2.92	→

# ウェルビーイング県民意識調査結果 (速報)

## つながり (富山県)

年齢区分	全体			男性			女性		
	R4	R5	傾向	R4	R5	傾向	R4	R5	傾向
15～19歳	3.04	3.13	↗	3.09	3.11	→	3.00	3.15	↑
20～29歳	2.63	2.76	↑	2.64	2.80	↑	2.63	2.74	↗
30～39歳	2.53	2.60	→	2.56	2.54	→	2.52	2.65	↑
40～49歳	2.51	2.56	→	2.51	2.55	→	2.52	2.57	→
50～59歳	2.53	2.56	→	2.61	2.59	→	2.47	2.54	↗
60～69歳	2.60	2.67	→	2.65	2.70	→	2.56	2.65	↗
70歳以上	2.74	2.74	→	2.76	2.70	→	2.73	2.78	→

総合指標やなないろ指標との関係、関連する統計など客観データ等の推移も見ながら必要な施策等を検討していく

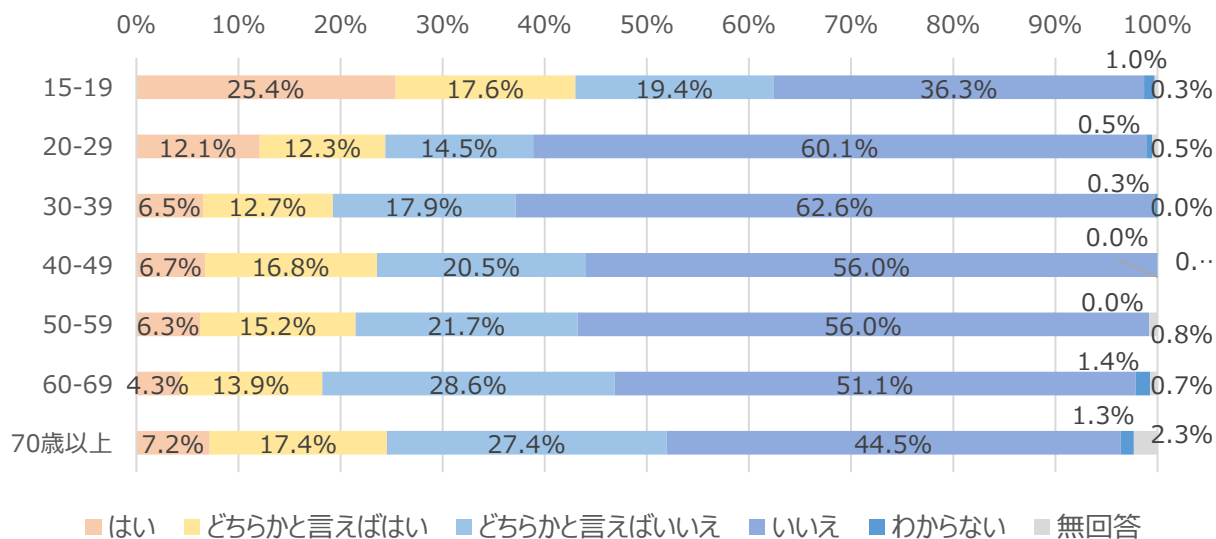
# ウェルビーイング県民意識調査結果 (速報)

## 3. ウェルビーイング指標活用試行事業関連

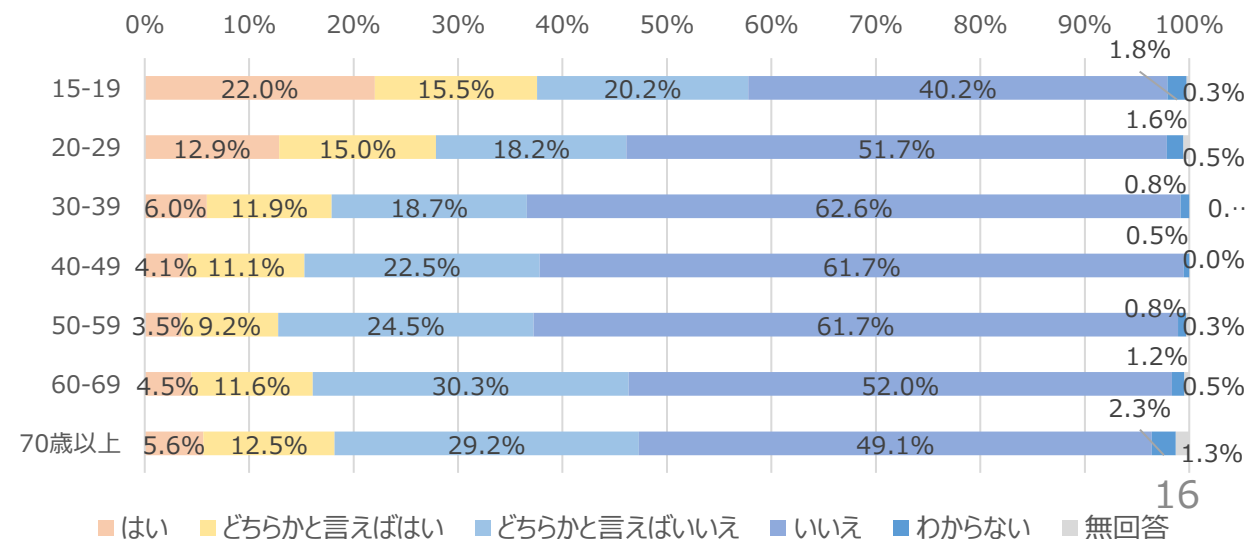
…今年度試行事業とした30事業に関連した設問  
今後、ウェルビーイングの状態との関連を分析していく

### <抜粋> スポーツ・芸術関係

スポーツ観戦や応援を積極的に行っていますか。



芸術・文化に関する活動（創作、演奏、出演、習い事、体験等）を積極的に行っていますか。



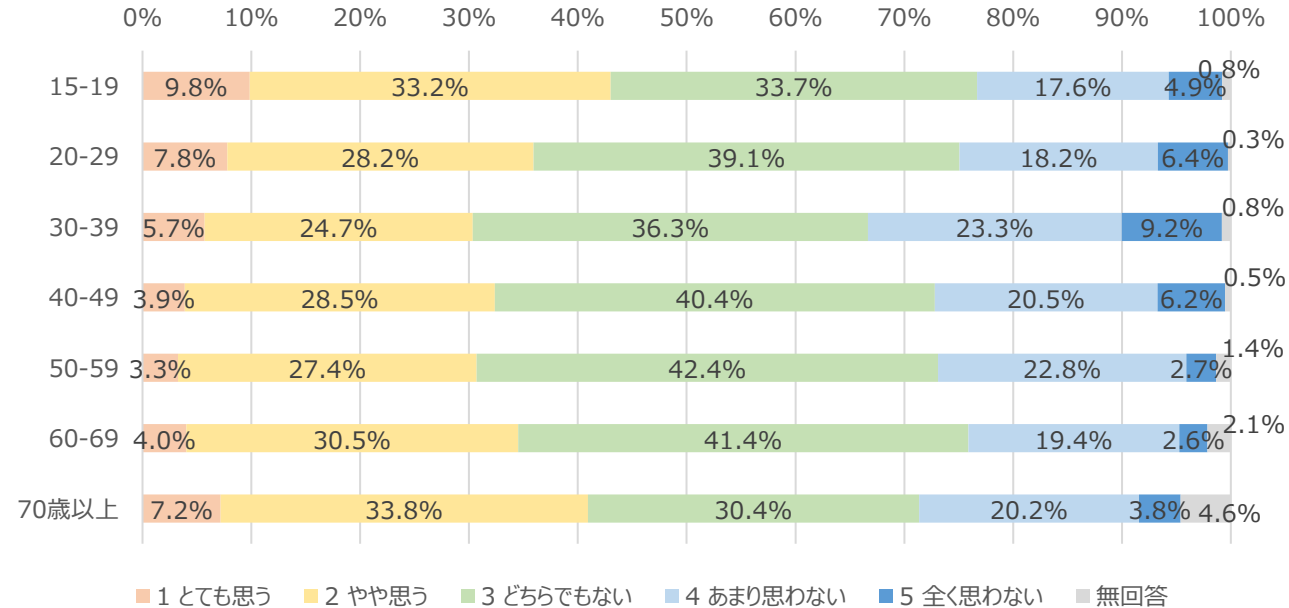
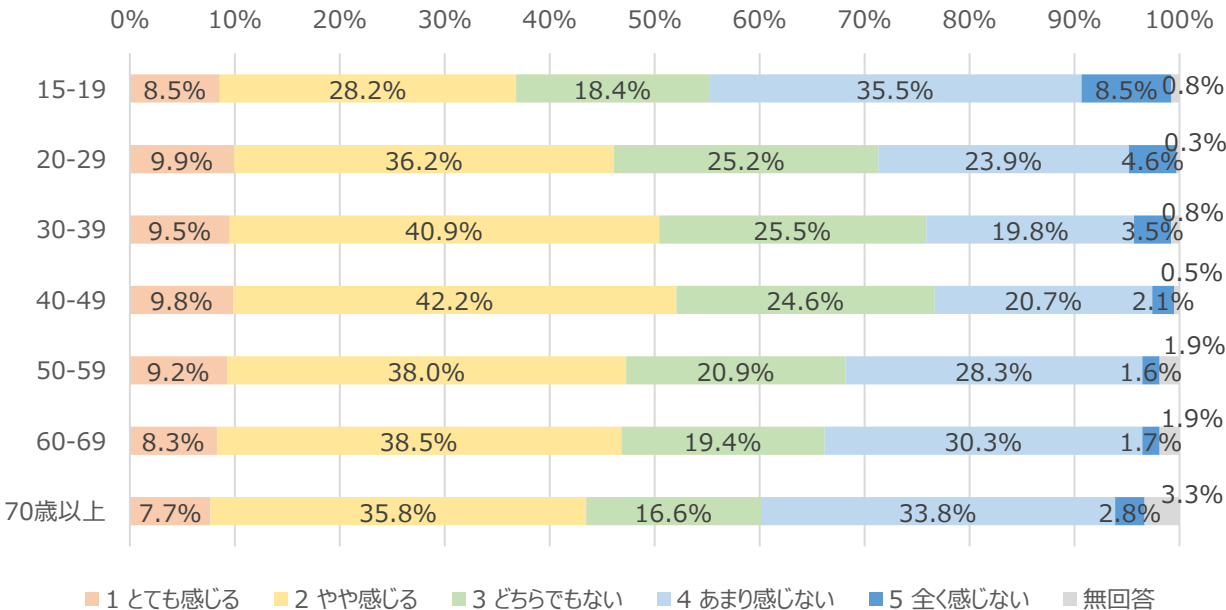


# ウェルビーイング県民意識調査結果 (速報)

## ＜抜粋＞ 地域や住まいの安全・安心関係

あなたが生活する地域に、防犯や防災、事故防止上不安がありますか。

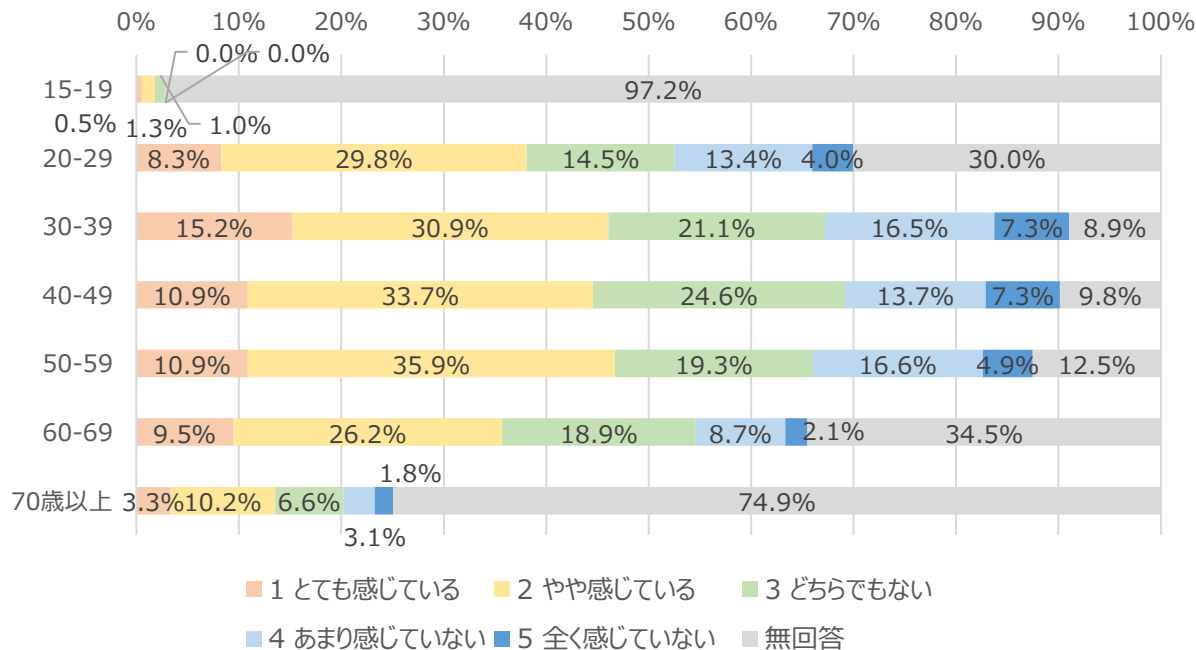
あなた自身や周りの人の安全・安心の実感向上のため、地域での見守りや防犯・防災活動等の取組みを積極的に実施したいと思いませんか。



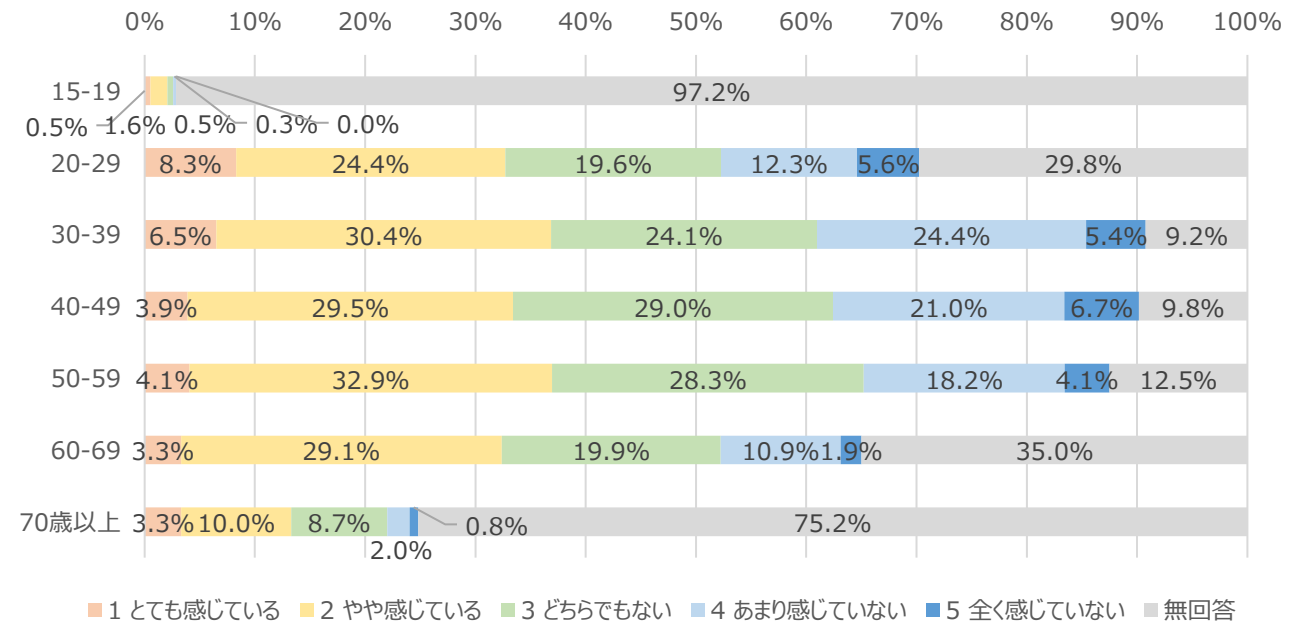
# ウェルビーイング県民意識調査結果 (速報)

## <抜粋> 仕事について

あなたは、仕事をするうえで、働き方の選  
択肢、労働時間・休暇、福利厚生、職場  
の環境等の観点から「働きやすさ」を感じて  
いますか。



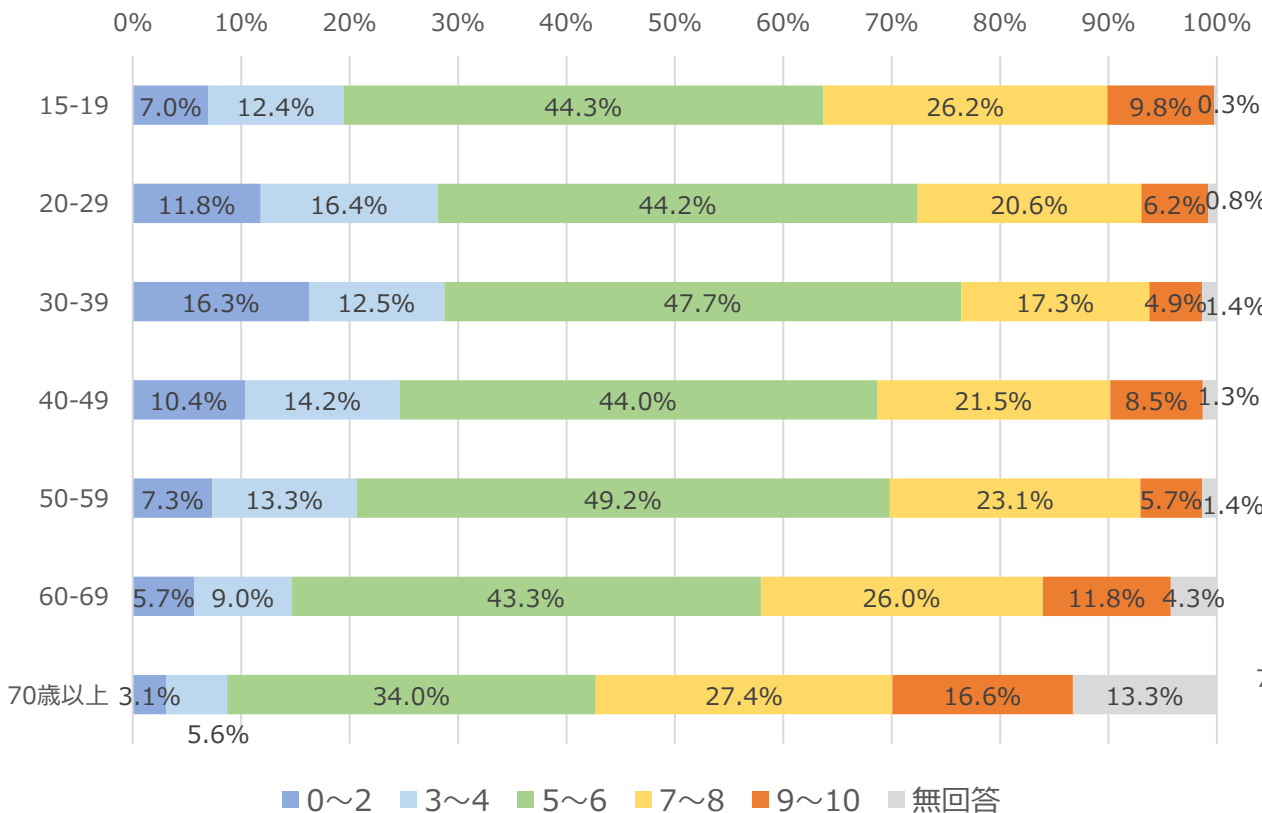
あなたを含め、あなたの職場で働く人は、  
「働きがい」を持って、自らの仕事にいきい  
きと積極的に取り組んでいると感じますか。



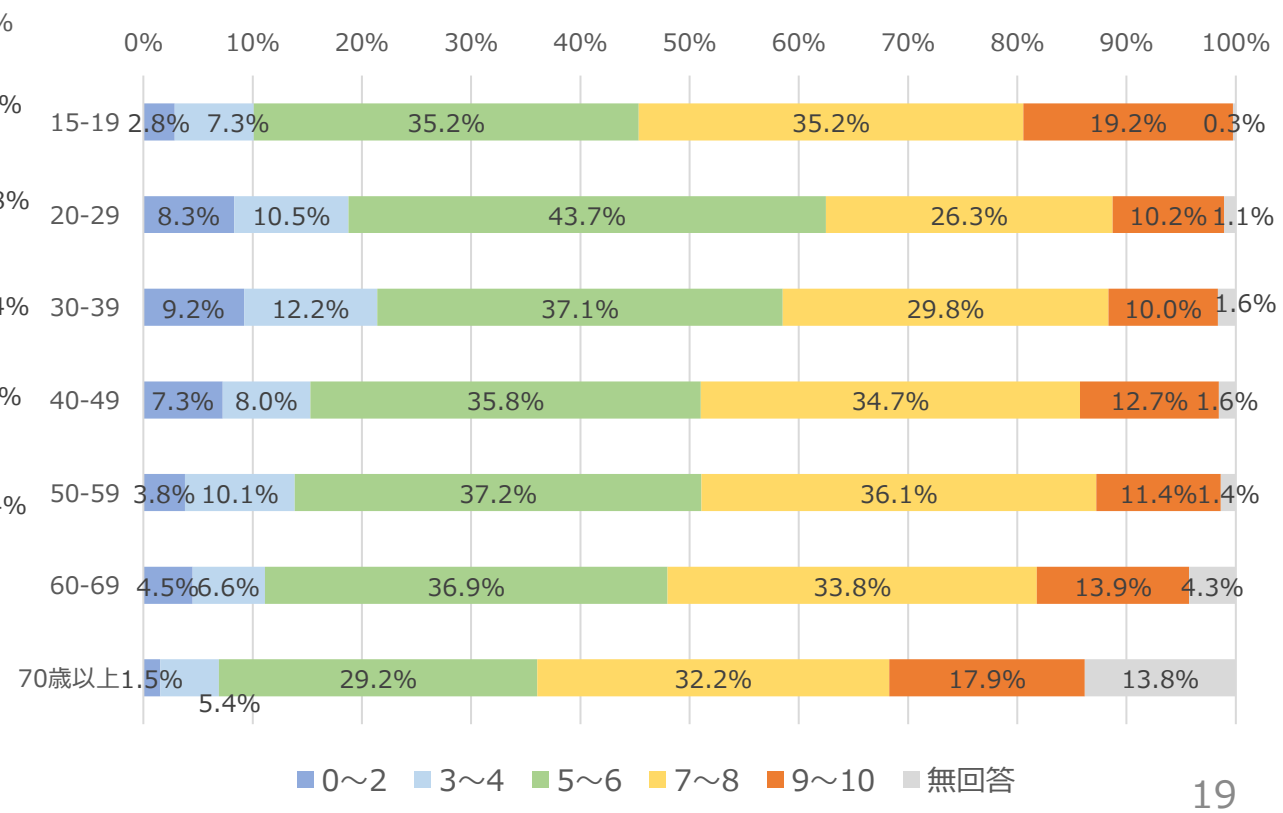
# ウェルビーイング県民意識調査結果 (速報)

＜抜粋＞ 次のことについて、家族や親しい友人等にどの程度、おすすめしたいと思いますか。  
 【「0 全く思わない」～「10 非常にそう思う」の11段階評価】

## ① 富山県で働くこと

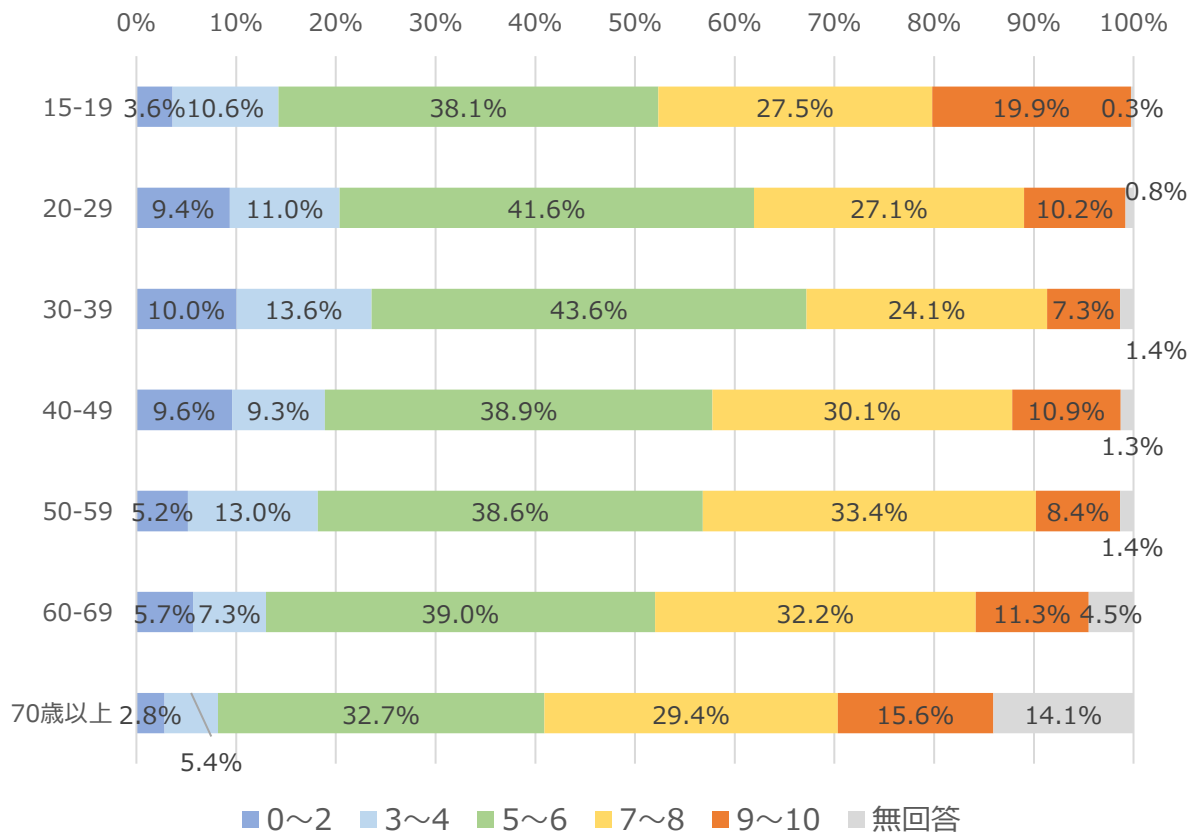


## ② 富山県で子育てすること



# ウェルビーイング県民意識調査結果 (速報)

## ③ 富山県で教育を受けること



## ④ 富山県で暮らすこと

