

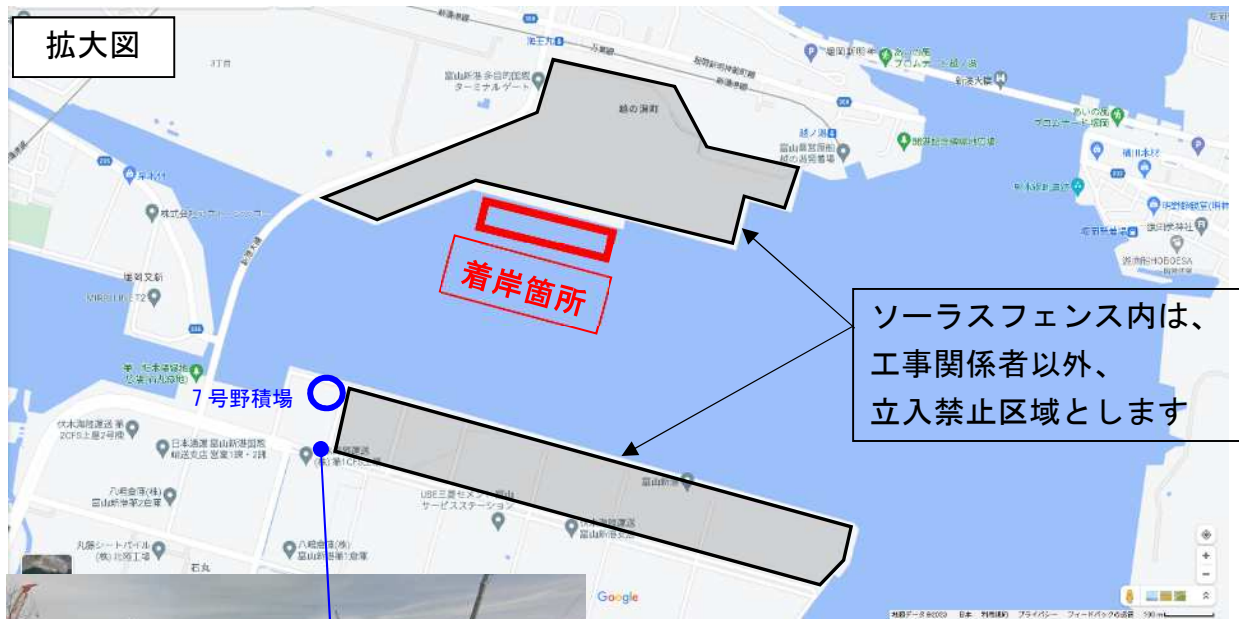
① 主な現地作業 7月5日(水) 早朝
 新設クレーン(上部構) 富山新港入港

7号野積場入口は、チェーンを外しておきますので、撮影が可能です。
 チェーン開錠時間 7:00~17:00 (7/5)
 ※フェンスやバリケードを越えて進入するのはご遠慮ください。

② 主な現地作業 7月6日(木) 早朝
 新設クレーン(下部構) 富山新港入港

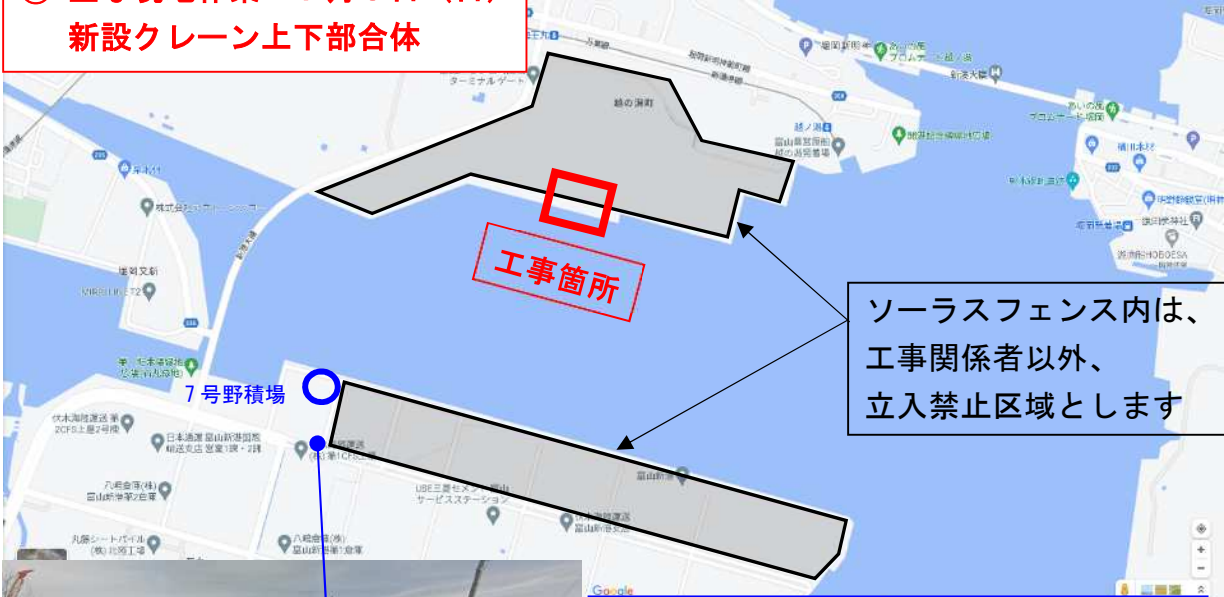
7号野積場入口は、チェーンを外しておきますので、撮影が可能です。
 チェーン開錠時間 7:00~17:00 (7/6)
 ※フェンスやバリケードを越えて進入するのはご遠慮ください。

③ 主な現地作業 7月7日(金) 7時~9時頃
新設クレーン国際物流ターミナル接岸



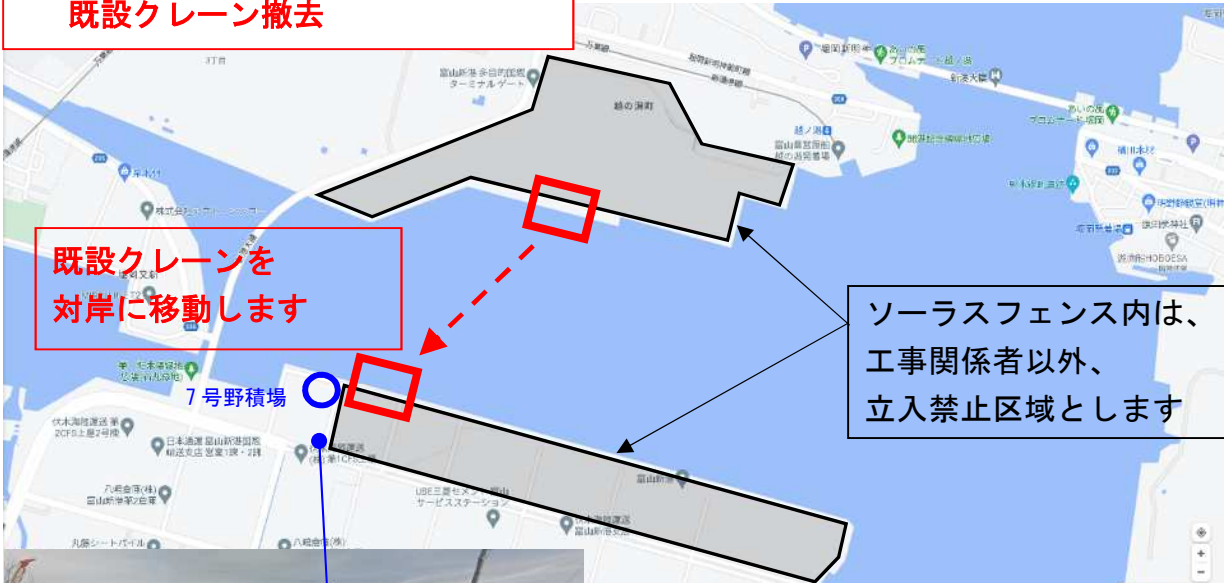
7号野積場入口は、チェーンを外しておきますので、撮影が可能です。
チェーン開錠時間 7:00~17:00 (7/7)
※フェンスやバリケードを越えて進入するのはご遠慮ください。

④ 主な現地作業 7月9日(日)
新設クレーン上下部合体



7号野積場入口は、チェーンを外しておきますので、撮影が可能です。
チェーン開錠時間 10:00~17:00 (7/9)
※フェンスやバリケードを越えて進入するのはご遠慮ください。

⑤ 主な現地作業 7月11日(火)
既設クレーン撤去



7号野積場入口は、チェーンを外しておきますので、撮影が可能です。
チェーン開錠時間 6:00~17:00 (7/11)
※フェンスやバリケードを越えて進入するのはご遠慮ください。