

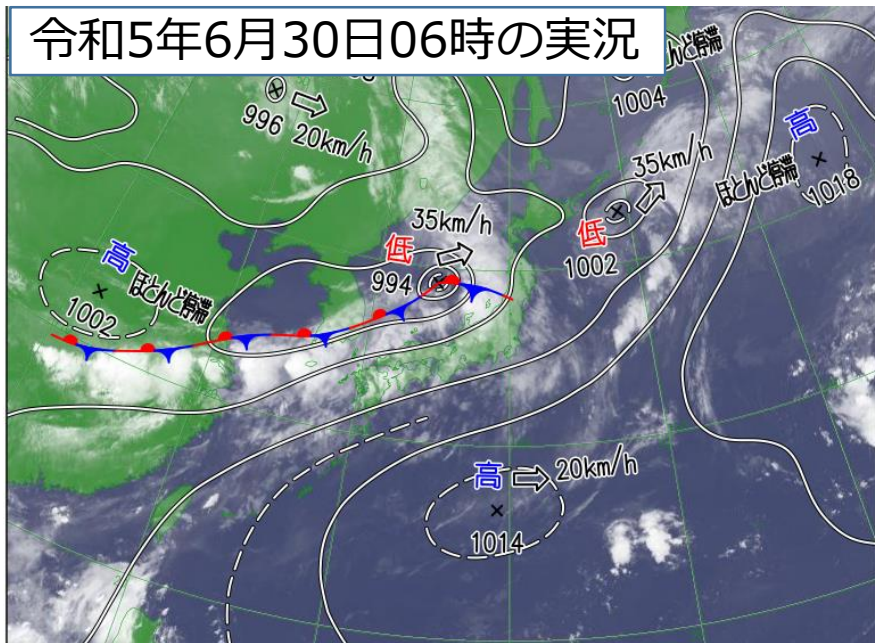
# 6月30日から7月1日にかけての 大雨に関する説明

令和5年6月30日（金）

富山地方気象台

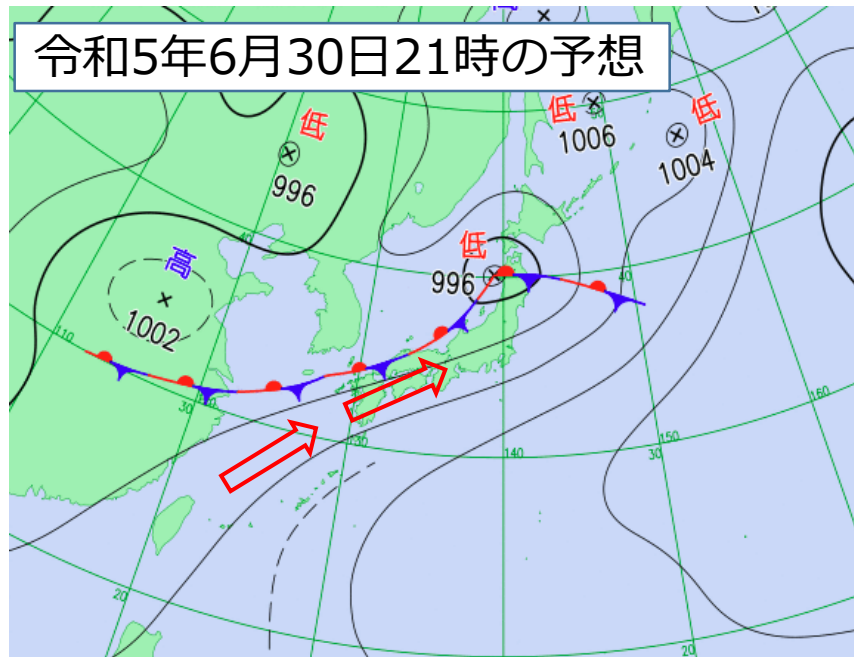
# 実況：地上天気図・レーダー画像

令和5年6月30日06時の実況



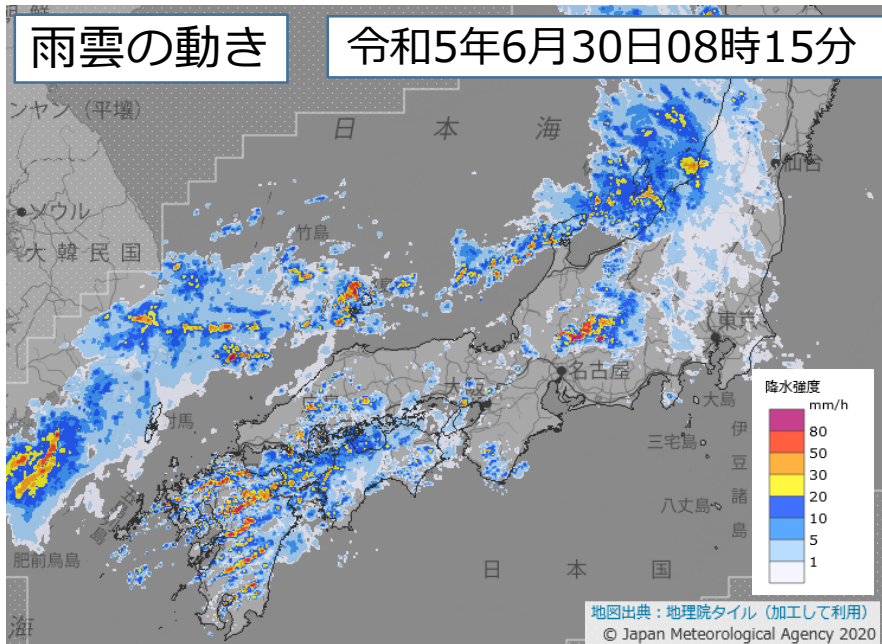
# 予想：天気図

令和5年6月30日21時の予想

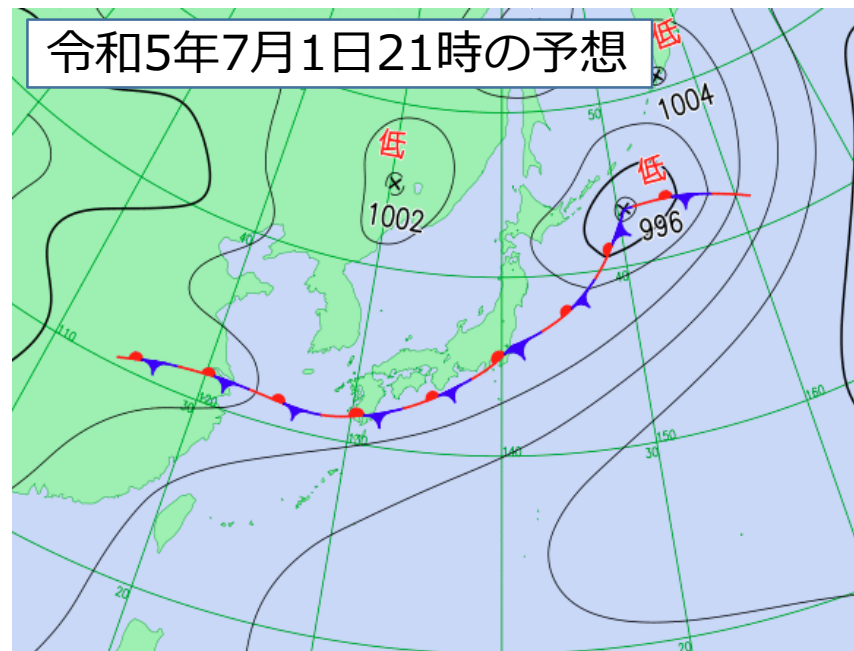


雨雲の動き

令和5年6月30日08時15分



令和5年7月1日21時の予想



# 防災時系列

6月30日5時予想

		30日						1日							
		6-9時	9-12時	12-15時	15-18時	18-21時	21-24時	0-3時	3-6時	6-9時	9-12時	12-15時	15-18時	18-21時	21-24時
		朝	昼前	昼過ぎ	夕方	夜の はじめ頃	夜遅く	未明	明け方	朝	昼前	昼過ぎ	夕方	夜の はじめ頃	夜遅く
警報級の 可能性(東部)															
警報級の 可能性(西部)															
大雨(浸水害) 1時間最大降水量 (ミリ)	東部	25	25	40	50	50	40	40	30	30	30	15	15	0	0
	西部	25	25	40	50	50	40	40	30	30	30	15	15	0	0
大雨(土砂災害)	東部	注	注	警	警	警	警	警	警	警	警	警	警	注	注
	西部			注	注	警	警	警	警	警	警	警	警	注	注
24時間 予想降水量		30日6時~7月1日6時 180ミリ						7月1日6時~7月2日6時 50~100ミリ							
雷	全域	注	注	注	注	注	注	注	注	注	注	注	注		
風 (メートル)	東部陸上	8↑	8↑	10⇨	10⇨	6⇨	6⇨	3↑	2↑	3↑	4↓	3↓	3↓	3↓	2⇩
	東部海上	10↑	15⇨	15⇨	15⇨	12⇨	12⇨	10⇨	10⇨	7⇨	5⇨	5⇨	5⇨	5⇨	5⇨
	西部陸上	8⇨	8⇨	10⇨	10⇨	5⇨	4⇨	3⇨	2⇨	4⇨	4↓	3↓	3⇨	2⇨	1⇨
	西部海上	8↑	10⇨	12⇨	12⇨	12⇨	10⇨	7⇨	7⇨	5⇨	5⇨	5⇨	5⇨	5⇨	5⇨
波浪 (メートル)	東部	0.5	1	1	1.5	1.5	1.5	1	1	1	1	0.5	0.5	0.5	0.5
	西部	0.5	1	1	1	0.5	0.5	0.5	0.5	0.5	0.5	0.5	0.5	0.5	0.5
高潮 (メートル)	沿岸部	0.7	0.7	0.7	0.5	0.4	0.5	0.6	0.6	0.6	0.6	0.6	0.5	0.3	0.4
	満潮時間		富山 10:31					富山 02:22			富山 11:10				

警報級 注意報級 警報級の可能性 [中]

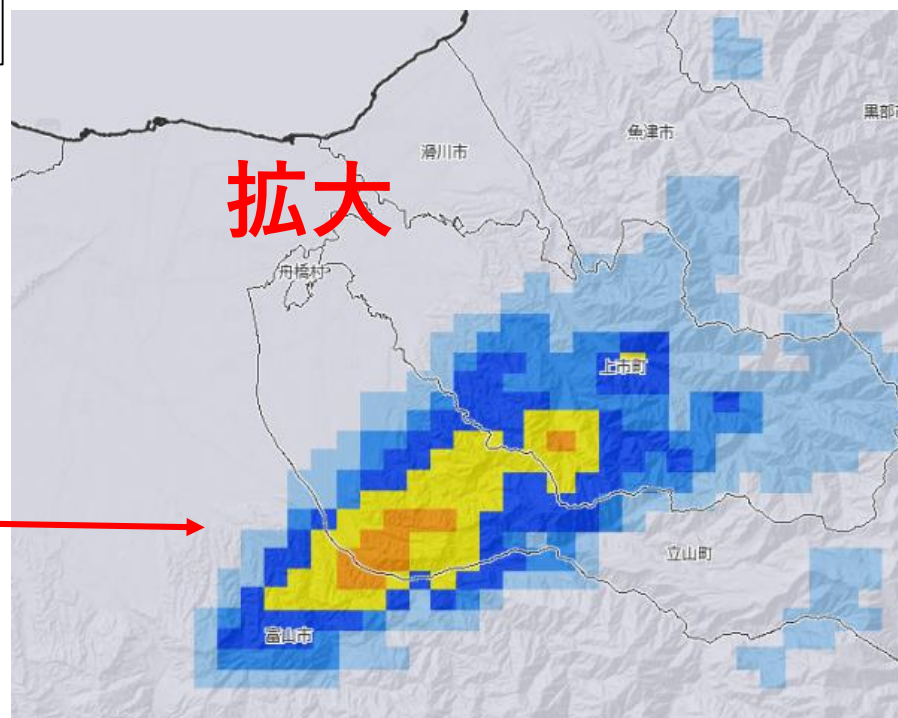
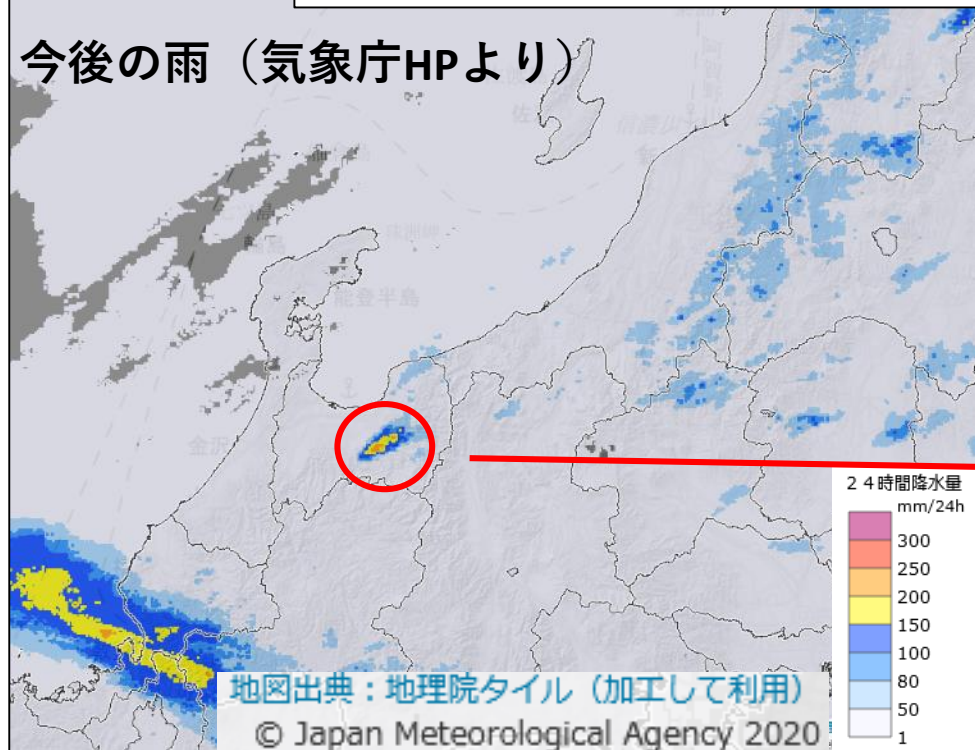
30日昼過ぎから激しい雨の降る所があり、30日夕方から夜のはじめ頃にかけては、1時間に50ミリの非常に激しい雨の降る所がある見込み。

7月1日6時までの24時間降水量は、多い所で東部・西部ともに180ミリ。その後、2日6時までの24時間降水量は、多い所で東部・西部ともに50から100ミリの見込み。

# 先日（28日）の大雨

29日12時までの24時間降水量

今後の雨（気象庁HPより）



**29日12時までの24時間降水量が、  
200ミリ以上となった地域**

**28日16時16分に富山県記録的短時間大雨情報を発表**

（28日16時：上市町小又で101ミリ、上市町付近で約100ミリ）。

周辺の立山町、富山市では、24時間降水量（解析雨量）が200ミリを超え、地盤の緩んでいる地域がある。今後の雨の動向に留意。

# 防災事項

- ・大雨に伴う土砂災害や低い土地の浸水に**警戒**してください。  
また、河川の増水や氾濫にも**注意・警戒**してください。
- ・船舶など交通機関は強風に**注意**してください。
- ・沿岸部では高潮に**注意**してください。
- ・落雷や突風に**注意**してください。

- ・注意・警戒事項等は、現時点での予想に基づくものです。
- ・前線の動向によって影響を受ける時間帯や影響の程度が変わる可能性があります。
- ・最新の情報、警報・注意報等に留意してください。
- ・気象庁ホームページ等をご利用ください。

1. 警報・注意報、早期注意情報 [https://www.jma.go.jp/bosai/warninfo/#area\\_type=offices&area\\_code=160000&lang=ja](https://www.jma.go.jp/bosai/warninfo/#area_type=offices&area_code=160000&lang=ja)
2. 気象情報 [https://www.jma.go.jp/bosai/information/#area\\_type=offices&area\\_code=160000&format=table&offices\\_page=0](https://www.jma.go.jp/bosai/information/#area_type=offices&area_code=160000&format=table&offices_page=0)
3. キキクル <https://www.jma.go.jp/bosai/risk/#lat:36.624345/lon:137.268677/zoom:10/colordepth:normal/elements:land>
4. 記録的短時間大雨情報 <https://www.jma.go.jp/bosai/map.html#10/36.624/137.269/&element=kirokuame&contents=information>
5. 土砂災害警戒情報 <https://www.jma.go.jp/bosai/map.html#10/36.653/137.238/&elem=landslide&contents=warning>
6. 指定河川洪水予報 [https://www.jma.go.jp/bosai/flood/#area\\_type=offices&area\\_code=160000](https://www.jma.go.jp/bosai/flood/#area_type=offices&area_code=160000)
7. 雨雲の動き <https://www.jma.go.jp/bosai/nowc/#zoom:10/colordepth:deep/elements:hrpns/lat:36.656852/lon:137.276917>
8. 今後の雨 <https://www.jma.go.jp/bosai/kaikotan/#zoom:9/lat:36.465472/lon:137.161560/colordepth:deep/elements:rasrf&slmcs>
9. 台風情報 [https://www.jma.go.jp/bosai/map.html#5/34.488/137.021/&elem=typhoon\\_all&typhoon=all&contents=typhoon](https://www.jma.go.jp/bosai/map.html#5/34.488/137.021/&elem=typhoon_all&typhoon=all&contents=typhoon)

