

富山県関係人口調査の結果について



成長戦略のビジョン「幸せ人口1000万～ウェルビーイング先進地域、富山」

- ・ ウェルビーイングの向上により人材交流の活性化、人材の集積を図り、富山県成長戦略の取組みを進め、「関係人口1000万人」を目指す。



○本県独自で関係人口の要件を定義

○全国アンケート調査を実施（R4.12）

富山県の関係人口の定義・分類

・本調査では、**幅広く関係人口を捉える観点で、以下の定義・分類で実施**

【富山県における関係人口の定義】

①県外に在住し、②「本県と関わる(行動する)」者のうち、③「強い関係性」をもつ者。(1)～(3)のいずれにも当てはまること

(1) 県外在住者

(2) 本県と何らかの関わり(地域貢献、消費、情報収集・発信)を有している(行動している)者

(3) 他の都道府県でも同様の選択肢がある中で「あえて富山県」を選択する者で「直近1年間に1回以上の関係を有する者」及び本県と地縁・血縁を有する者

富山県の関係人口の定義・分類

	分類	主な例
訪問系	地域の課題解決・活性化の取組みに関わる者	ボランティア、地域プロジェクト参画者など
	二拠点労働者（デュアルワーカー）	兼業者、副業者、テレワーク、ワーケーションなど
	県内イベント等参加者	富山マラソン、富山湾岸サイクリング、農泊体験の参加者など
	県産品購入者（訪問）	県産品の購入者、仕入れ業者 など
非訪問系	支援者	ふるさと納税者、寄付者、ファン倶楽部会員、情報発信者(インフルエンサー)など
	県外イベント参加者	観光物産展参加者、スタートアップ事業参加者など
	県産品購入者（非訪問）	県産品のEC購入者、仕入れ業者、アンテナショップ会員 など
	SNS等での情報取得	S N Sメルマガ等の登録者
地縁血縁	縁故者、県出身者、県内大学の出身者	就学、就労などで本県に居住した経験のある者、各地域の県人会会員、県外に在住する県出身者(県外大学等への進学者、県外企業への就職者等)など

令和4年富山県関係人口推計値

3,513,982人

※直近1年間に1回以上、本県と関係を有する者

(令和4年12月末調査、令和5年3月推計)

1次調査の概要

- ・関係人口の定義に基づき、各分類の関係人口が何人いるか推計

【1次調査】

対 象 : 18歳以上の県外居住者

方 法 : WEBアンケート形式

配布数 : **402,469件**  回収数 : **47,275件**

(※本県を除く46都道府県で、各都道府県1,000件のサンプル回収)

- ・「本県の関係人口に該当する者の出現率」を算出し、これに「各都道府県の人口実数に掛け合わせる」ことで、本県の関係人口を推計

※本県の関係人口（推計） = 本県の関係人口出現率 × 各都道府県の実人口

2次調査の概要

- ・ 1次調査で関係人口に該当した方について、**活動実態やきっかけ、ニーズ等の傾向を把握**

【2次調査】

対 象 : 1次調査で本県と関わりがあると回答した約8,000人

方 法 : WEBアンケート形式

配布数 : **4,641件**

回収数 : **2,462件**

主な設問内容 :

富山県との関係における**活動内容**、関わりの**きっかけ**や**頻度**、**関係性の深化のためのニーズ** など

関係人口の分析～関係人口の地域別の分布～

隣接する都道府県が
富山県の関係人口の
第二のボリュームゾーン

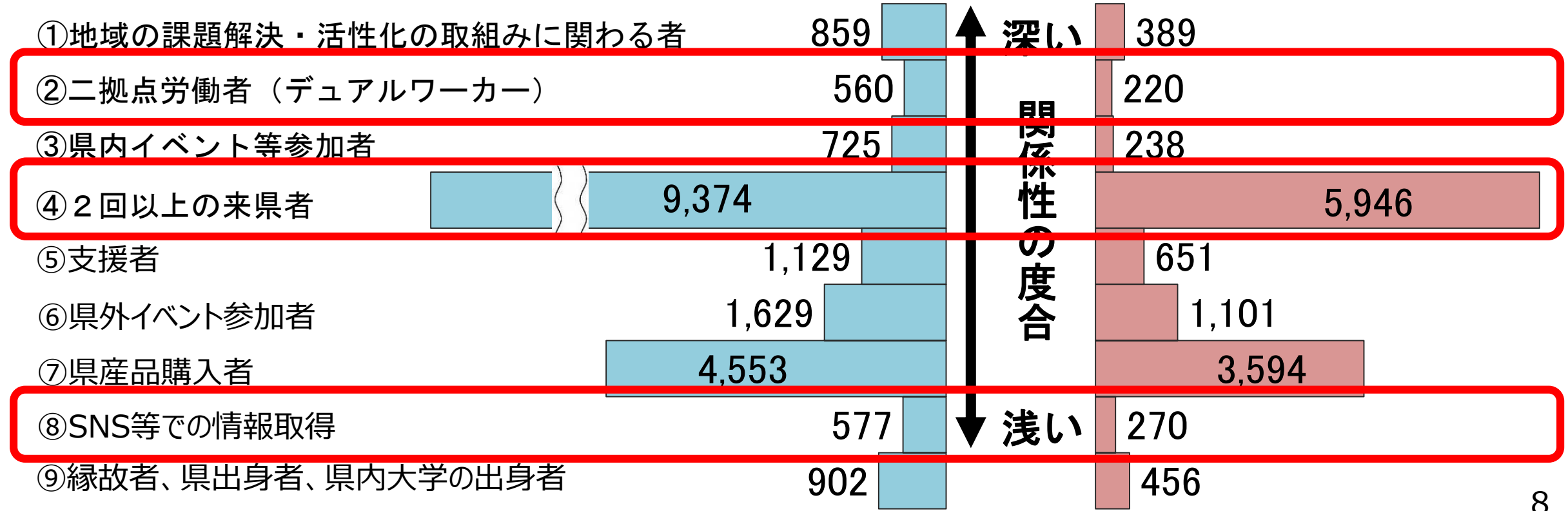
三大都市圏が
富山県の関係人口の
主要な
ボリュームゾーン



関係人口の分析～延べ関係人口の分類毎の分布～

- ・延べ関係人口でみると「2回以上の来県者(推計で交流人口として整理)」が最も多く、次に「県産品購入者」の分類が続いている。
- ・一方で、「SNSでの情報取得」、「2拠点労働者(デュアルワーカー)」はこれらに比べて少ない。

延べ関係人口の分布（男女別） 単位：千人



Q「富山県と関係を持ったきっかけ(経験・情報)は何ですか」

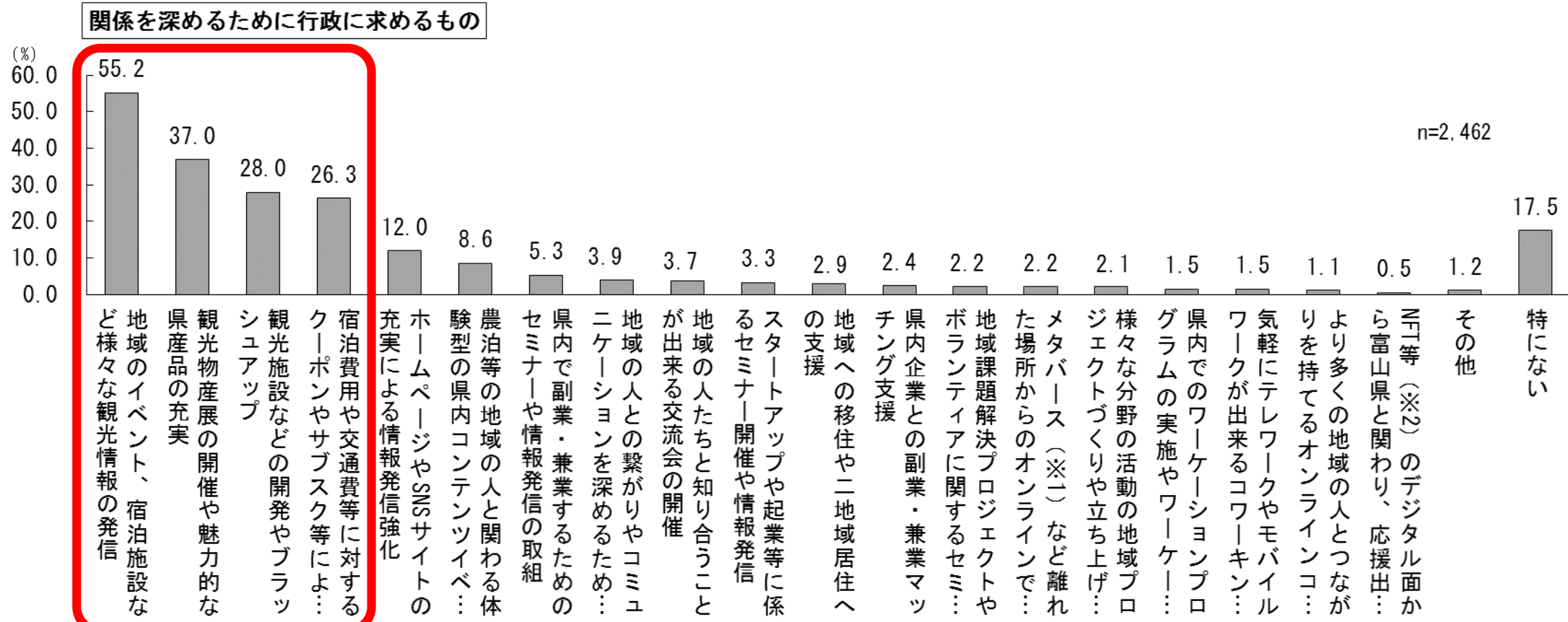
○関係人口の分類毎に若干傾向は異なるものの

- ・ 経験の分野では「**観光・レジャーでの訪問**」
- ・ 情報の分野では、テレビや雑誌などの「**メディア等の影響**」
の割合が多い

関係人口の分析～関係人口のニーズ～

Q「関係人口を増やすために必要だと思うことは何か」

・「観光情報の発信」の割合が最も多く、その他上位も「魅力的な県産品の充実」や「観光施設の開発やブラッシュアップ」、「クーポン等での訪問支援」など**観光や宿泊に関わるニーズの割合が多い**



今後の予定

令和4年富山県関係人口推計値 約350万人

・調査結果を基に、関係人口の拡大や深化を進める施策を実施し、「関係人口1000万人」を実現



「幸せ人口1000万

～ウェルビーイング先進地域、富山～」の実現

○ 1次調査

- ・「どのような関係人口がどれくらいいるのか」

➡ **関係人口の推計**

○ 2次調査

- ・「1次調査で明らかとなった関係人口の方々の特徴」

➡ **関係人口の活動実態やきっかけ、ニーズの分析等**

参考：関係人口の推計～全体の流れ～

1次アンケート、2次アンケート調査に基づいて推計

第1推計 「**延べ関係人口**を推計」



第2推計 「**重複を排除した関係人口**を推計」



第3推計 「**実際に活動している関係人口**を推計」

参考：関係人口の推計～第1推計～

・関係人口の分類毎に都道府県別の出現率を算出、これを人口実数に掛け合わせて**延べ関係人口約3,300万人**と推計

分類	延べ人数の推計値（人・分類）
①地域の課題解決・活性化の取組みに関わる者	1,247,088
②二拠点労働者（デュアルワーカー）	780,609
③県内イベント等参加者	962,938
④2回以上の来県者	15,320,501
⑤支援者	1,779,835
⑥県外イベント参加者	2,729,987
⑦県産品購入者	8,146,476
⑧SNS等での情報取得	847,454
⑨縁故者、県出身者、県内大学の出身者	1,358,436
合算値	33,173,324

参考：関係人口の推計～第2推計～

・複数の関係人口の分類に該当する回答者を、より関係性が強い分類のみでカウントし、**重複を除いた関係人口約2,000万人**と推計

分類	延べ人数の推計値 (人・分類)
①地域の課題解決・活性化の取組みに関わる者	1,247,088
②二拠点労働者 (デュアルワーカー)	204,496
③県内イベント等参加者	332,769
④2回以上の来県者	13,918,300
⑤支援者	589,128
⑥県外イベント参加者	673,210
⑦県産品購入者	2,785,208
⑧SNS等での情報取得	61,438
⑨縁故者、県出身者、県内大学の出身者	208,996
合算値	20,020,633

参考：関係人口の推計～定義の見直し・確定～

第1及び第2の推計結果を踏まえて、
より実態に近く関係人口を把握するため定義を見直し

①「2回以上の来県者」を関係人口の定義から除く

- ・実態より過大に推計されないように国の定義に準拠して整理
- ・全体の7割が観光等の来県者では、関係人口の特徴が把握できない、という懸念を回避

②「直近1年間で1回以上、本県と関係を有した方」のみを 富山県の関係人口として推計

- ・本県と「アクティブ」に関係性を持っていただいている方々を拡大し、また、その関係性を深化していくことが重要

参考：関係人口の推計～第3推計～

・第1推計、第2推計の結果を踏まえ、関係人口の定義を確定し、より実態に近く、**実際に活動している関係人口約350万人**と推計

	分類	推計値（人）
訪問系	①地域の課題解決・活性化の取組みに関わる者	240,688
	②二拠点労働者（デュアルワーカー）	51,124
	③県内イベント等参加者	66,221
	⑥- ii 県産品購入者（訪問）	1,031,343
非訪問系	④支援者	341,128
	⑤県外イベント参加者	336,010
	⑥県産品購入者（非訪問）	925,665
	⑦SNS等での情報取得	55,852
地縁・血縁	⑧縁故者、県出身者、県内大学の出身者	465,951
推計値合計		3,513,982

参考：関係人口の分析～関係性の頻度～

- ・ 2年前まで関わっていた …約200万人
- ・ 3～4年前まで関わっていた …約300万人
- ・ 5年前以前まで関わっていた …約300万人



過去に関わっていた人が毎年関われば、関係人口1000万人

分類	直近1年以内での推計値(人)	直近2年以内での推計値(人)	直近4年以内での推計値(人)	5年前以前での推計値(人)
①地域の課題解決・活性化の取組みに関わる者	240,688	526,271	931,575	1,247,088
②二拠点労働者（デュアルワーカー）	51,124	113,291	153,372	204,496
③県内イベント等参加者	66,221	120,462	205,318	332,769
④支援者	341,128	607,733	838,651	1,049,626
⑤県外イベント参加者	336,010	575,572	930,249	1,555,600
⑥県産品購入者	1,957,008	3,108,847	3,992,296	5,591,451
⑦SNS等での情報取得	55,852	70,475	87,840	101,549
⑧縁故者、県出身者、県内大学の出身者	465,951	465,951	465,951	465,951
推計値合計	3,513,982	5,588,602	7,605,252	10,548,530

+ 約200万人

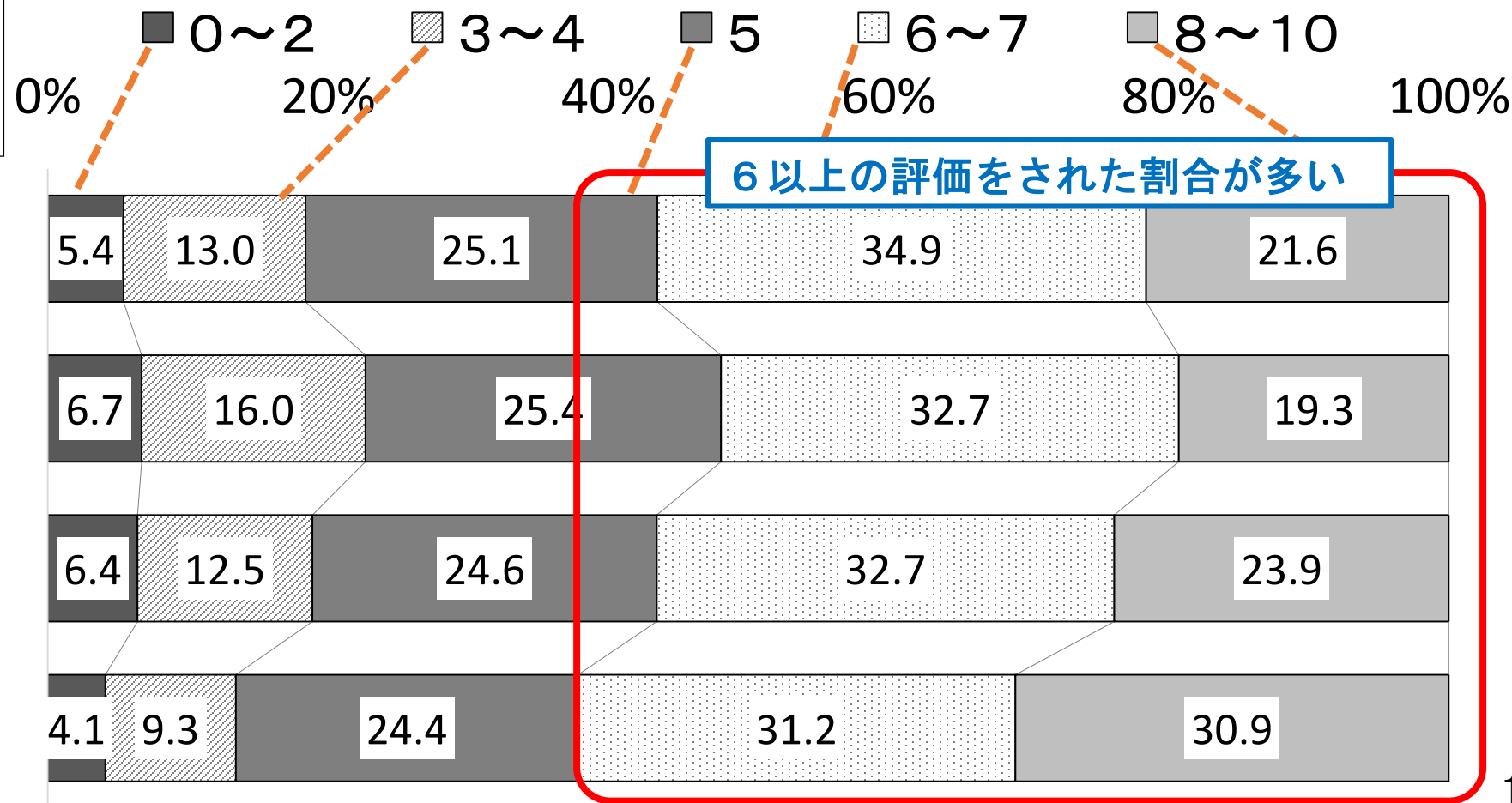
+ 約200万人

+ 約300万人

参考：関係人口の分析～関係人口のウェルビーイング状況～

設問「最も幸せな状態を「10」、最悪である状態を「0」としたとき、現在のあなたはどの程度の状況と感じていますか。また5年前、1年前はどうでしたか。5年後はどうなっていると思いますか。」

ウェルビーイング状況
(5年前・1年前・現在・5年後)



参考：関係人口の分析～関係人口のウェルビーイング状況(男女別)～

ウェルビーイング状況（男女別）

