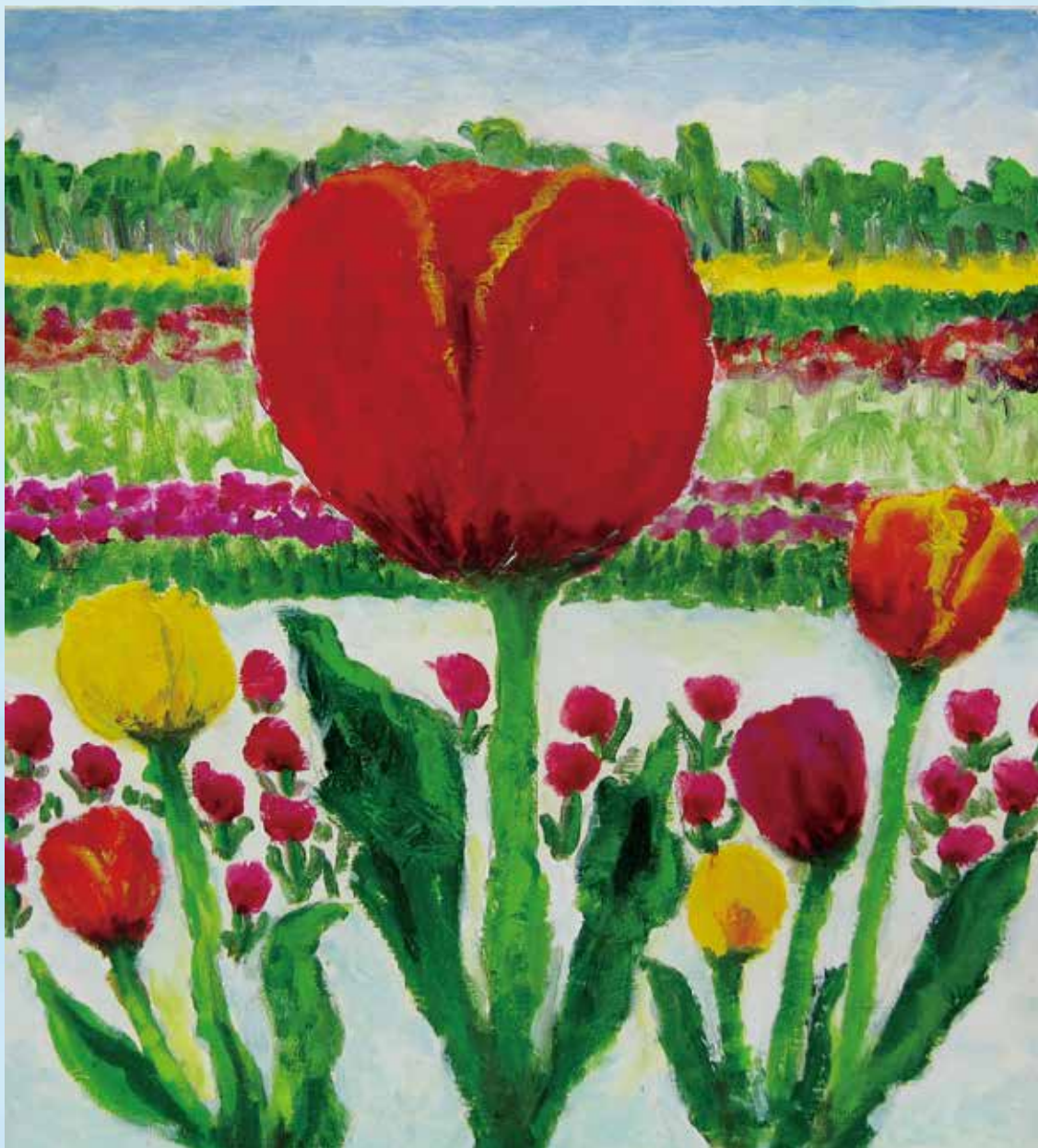
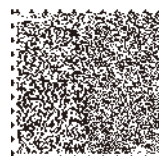


と やま けん だい き しょう がい ふく し けい かく
富山県第6期障害福祉計画

だい き しょう がい じ ふく し けい かく
(第2期障害児福祉計画)



れい わ ねん がつ
令和3年3月





けい かく もくてき しゅし 計画の目的・趣旨



しょうがいしゃおよびしょうがいじちいきせいかつしえん
障害者及び障害児の地域生活を支援するためのサービス基盤整備等に係る障害福祉サービ
とうひつようりょうみこおよみこみりょうかくほほうさくさだしょうがいふくし
ス等の必要な量の見込み及びその見込量の確保のための方策を定めることにより、障害福祉
とうていきょうたいせいかくほけいかくてきはか
サービス等の提供体制の確保が計画的に図られるようにします。

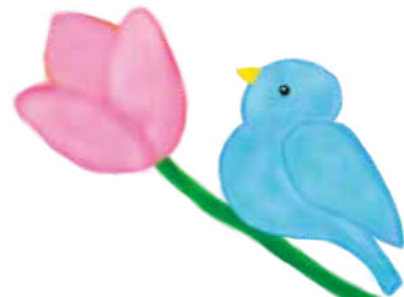


きほんてき りねん 基本的理念



すべこくみんしょうがいうむひときほんてきじんけんきょうゆうこ
全ての国民が、障害の有無にかかわらず、等しく基本的人権を享有するかけがえのない個
じんそんちょうしょうがいしゃとうにちじょうせいかつしゃかいせいかつしえんしゃかいさんかきかい
人として尊重されるとともに、障害者等の日常生活・社会生活の支援が、社会参加の機会の
かくほおよちいきしゃかいきょうせいしゃかいてきしょうへきじよきよしそごうてきけいかくてきおこな
確保及び地域社会における共生、社会的障壁の除去に資するよう、総合的かつ計画的に行わ
きほんしょうがいしゃそごうしえんほうりねんじどうりょうこうかんきょうう
れることを基本とする障害者総合支援法の理念、児童が良好な環境において生まれ、かつ、
しゃかいぶんやじどうねんれいおよはったつていどおういけんそんちょう
社会のあらゆる分野において、児童の年齢及び発達の程度に応じて、その意見が尊重され、
さいぜんりえきゆうせんこうりよしんしんすこいくせいつと
その最善の利益が優先して考慮され、心身ともに健やかに育成されるよう努めなければなら
しどうふくしほうげんりふつぎてんはいりよけいかくさくせい
ないとする児童福祉法の原理を踏まえ、次の点に配慮して計画を作成しています。

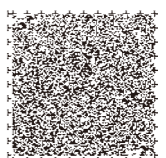
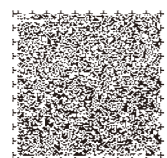
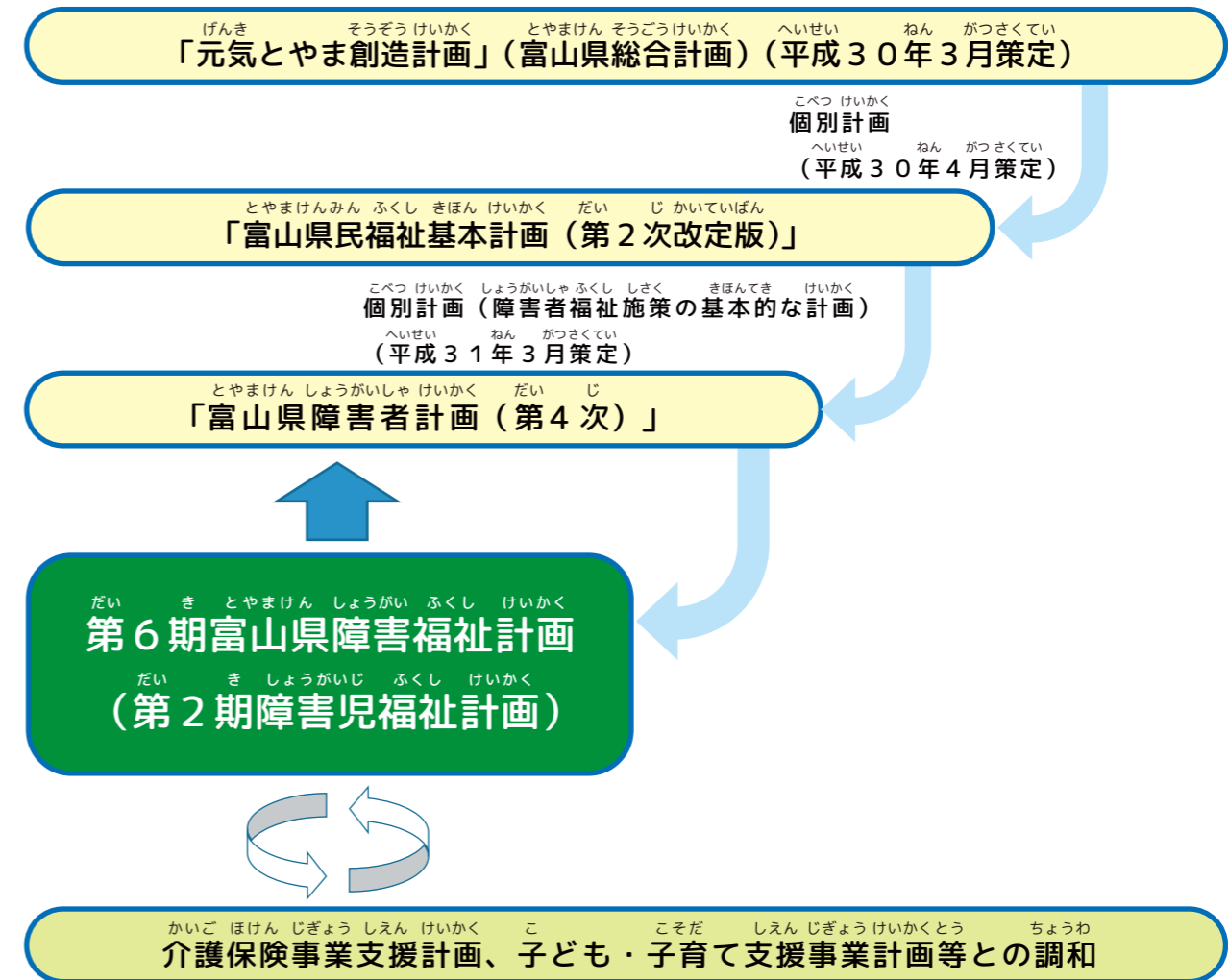
- (1) しょうがいしゃとうじこけつていそんちょういしけつていしえん
障害者等の自己決定の尊重と意思決定の支援
- しちょうそんきほんみちかじっししゅたいしょうがいしゅべついちげんてきしょうがいふくし
(2) 市町村を基本とした身近な実施主体と障害種別によらない一元的な障害福祉サービ
じっしとう
スの実施等
- にゅうしょうとうちいきせいかついこうちいきせいかつけいぞくしえんしゅうろうしえんとうかだいたいおう
(3) 入所等から地域生活への移行、地域生活の継続の支援、就労支援等の課題に対応し
ていきょうたいせいせいび
たサービス提供体制の整備
- ちいききょうせいしゃかいじつげんむとりく
(4) 地域共生社会の実現に向けた取組み
- しょうがいじすこいくせいはったつしえん
(5) 障害児の健やかな育成のための発達支援
- しょうがいふくしじんざいかくほ
(6) 障害福祉人材の確保
- しょうがいしゃしゃかいさんかささとりく
(7) 障害者の社会参加を支える取組み



けい かく せい かく い ち づ 計画の性格・位置付け



しょうがいしゃちいきせいかつしえんきばんせいびとうかかすうちもくひょうせつてい
障害者の地域生活を支援するためのサービス基盤整備等に係る数値目標を設定すると
しょうがいふくしとうひつようりょうみこおよみこみりょうかくほほうさくさだ
もに、障害福祉サービス等の必要な量の見込み及びその見込量の確保のための方策を定めた
けいかくけいかくきかんれいわねんどれいわねんどねん
計画です。計画の期間は、令和3年度から令和5年度の3か年です。



せい か もくひょうおよ りょうとう み こ
成果目標及びサービス量等の見込み

ふくし しせつ にゆうしょしゃ ちいき せいかつ いこう
1. 福祉施設入所者の地域生活への移行

ない よう 内 容	れいわ ねんど もくひょう 令和5年度目標
ふくし しせつ にゆうしょしゃ ちいき せいかつ いこうしゃすう 福祉施設入所者の地域生活への移行者数	れいわ ねんど じてん にゆうしょしゃ にん にん いこう 令和元年度時点の入所者1,333人のうち71人(5.4%)が移行
ふくし しせつ にゆうしょしゃすう げん 福祉施設入所者数の減	れいわ ねんど まつ にんげん げん 令和5年度末までに36人減(2.7%減)

せいしんしょうがい たいおう ちいき ほうかつ こうちく
2. 精神障害にも対応した地域包括ケアシステムの構築

ない よう 内 容	れいわ ねんど もくひょう 令和5年度目標
せいしんしょうがいしゃ せいしんびょうしょう たいいんご ねん 精神障害者の精神病床から退院後1年 いなき ちいき へいきんせいかつにつすう 以内の地域における平均生活日数	にち いじょう 316日以上
せいしんびょうしょう ねん いじょう ちょうき にゆういん 精神病床における1年以上長期入院 患者数	ちょうき にゆういんかんじゃすう さい いじょう にん 長期入院患者数〔65歳以上〕771人 ちょうき にゆういんかんじゃすう さい みまん にん 長期入院患者数〔65歳未満〕552人
せいしんびょうしょう ぞうき たいいんりつ 精神病床における早期退院率	にゆういんご か げつ じてん たいいんりつ いじょう 入院後3ヶ月時点の退院率 69%以上 にゆういんご か げつ じてん たいいんりつ いじょう 入院後6ヶ月時点の退院率 86%以上 にゆういんご ねん じてん たいいんりつ いじょう 入院後1年時点の退院率 92%以上

ちいき せいかつ しえん きよてんどう ゆう きのう じゅうじつ
3. 地域生活支援拠点等有する機能の充実

ない よう 内 容
れいわ ねんど かく ちいき じりつ しえん きょうぎかい すく かしょ せいび ねん かい いじょううんようじょうきょう けんしょう 令和5年度までに各地域自立支援協議会で少なくとも1箇所整備するとともに、年1回以上運用状況を検証 およ けんどう きのう じゅうじつ め ぎ 及び検討し、その機能を充実させていくことを目指す。

ふくし しせつ いっぱんしゅうろう いこう とう
4. 福祉施設から一般就労への移行等

ない よう 内 容	れいわ ねんど もくひょう 令和5年度目標
ふくし しせつ いっぱんしゅうろう いこうしゃ すう 福祉施設から一般就労への移行者数	にん れいわ ねん かんねんじっせき ばい いじょう 170人(令和元年実績の1.27倍以上)
いっばんしゅうろういこうしゃ しゅうろうていちゃく しえん じぎょう 一般就労移行者のうち就労定着支援事業の りょうしゃ わりあい 利用者の割合	70%
しゅうろうていちゃくりつ わり いじょう しゅうろうていちゃく しえん じぎょうしよ 就労定着率8割以上の就労定着支援事業所の わりあい 割合	70%

せい か もくひょうおよ りょうとう み こ
果目標及びサービス等の 見 込 み

しょうがいじ しえん ていきょうたいせい せいび とう
5. 障害児支援の提供体制の整備等

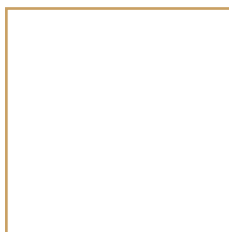
ない よう 内 容	れいわ ねんど もくひょう 令和5年度目標
じどう ほったつ しえん すう 児童発達支援センター数	かしょ けんいき 6箇所(4圏域)
ほいくしよ とう ほうもん しえん りょう たいせい こうちく 保育所等訪問支援を利用できる体制を構築する しちょうそんすう 市町村数	しちょうそん 15市町村
おも じゅうしょうしんしんしょうがいじ しえん じどう ほったつ しえん じぎょうしよ 主に重症心身障害児を支援する児童発達支援事業所 およ ほうかご とう じぎょうしよ かくほ しちょうそん 及び放課後等デイサービス事業所を確保する市町村 けんいき すう じぎょうしよすう (圏域)数(事業所数)	けんいき かしょ いじょう 4圏域(12箇所以上)
いりょうてき じ しえん かんけい きかん きょうぎ ば 医療的ケア児支援のための関係機関の協議の場の せつち およ いりょうてき じ かん 設置及び医療的ケア児に関するコーディネーターの はいち 配置	けん けんいき しちょうそん せつち 県、4圏域、15市町村に設置
ない よう 内 容	
れいわ ねんど まつ けんない じどう ほったつ しえん とくべつ しえん がっこう ちょうかくしょうがい とう れんけいきょうか 令和5年度末までに、県内において、児童発達支援センター、特別支援学校(聴覚障害)等の連携強化を はか とう なんちょうじ しえん ちゅうかくてき きのう ゆう たいせい かくほ 図る等、難聴児の支援のための中核的機能を有する体制を確保する。	

そうだん しえん たいせい じゅうじつ きょうか とう
6. 相談支援体制の充実・強化等

ない よう 内 容
れいわ ねんど まつ かく ちいき じりつ しえん きょうぎかい そうだん しえん たいせい じゅうじつ きょうか とう たいせい かくほ 令和5年度末までに各地域自立支援協議会において、相談支援体制の充実・強化等の体制を確保する。

しょうがいふくし とう しつ こうじょう とりく かか たいせい こうちく
7. 障害福祉サービス等の質を向上させるための取組みに係る体制の構築

ない よう 内 容
れいわ ねんど まつ しつ こうじょう とりく かか たいせい こうちく しょうがいふくし 令和5年度末までに、サービスの質を向上させるための取組みに係る体制を構築するため、障害福祉 じぎょうしよ たい しどう かんさ けつか ねん かい いじょう ぜんしちょうそん きょうゆう きかい もう サービス事業所等に対する指導監査の結果を年1回以上全市町村と共有する機会を設ける。





とやまけん ちいき せいかつ しえん じぎょう じっし かん こうもく
富山県の地域生活支援事業の実施に関する項目



しょうがいしゃ ふ ひつよう じぎょう りょう しつ かくほ はいりよ おも せん
障害者のニーズを踏まえた必要な事業の量と質が確保されるよう配慮しながら、主に、専
 もんせい たか そうだんじぎょう じんざいいくせい こういきてき けんち しえん じぎょう と く
門性の高い相談事業や人材育成など広域的見地からの支援事業に取り組みます。

せんもんせい たか そうだん しえん じぎょう
① 専門性の高い相談支援事業

- はったつしょうがいしゃしえん うんえいじぎょう こうじのう きのうしょうがい しえん ふきゅうじぎょう
 ・ 発達障害者支援センター運営事業 ・ 高次脳機能障害支援普及事業
- しょうがいしゃりょういく しえんじぎょう とう
 ・ 障害者療育支援事業 等

せんもんせい たか い し そつう しえん おこな もの ようせいけんしゅうおよ はけん じぎょう
② 専門性の高い意思疎通支援を行う者の養成研修及び派遣事業

- しゅわ つうやくしゃ ようやくひつきしゃ もう しゃむ つうやく かいじょいん しつごしょうしゃむ い し そつう しえんしゃ
 ・ 手話通訳者・要約筆記者、盲ろう者向け通訳・介助員、失語症者向け意思疎通支援者
- かくようせいけんしゅうおよ はけん じぎょう
 各養成研修及び派遣事業

こういきてき しえん じぎょう
③ 広域的な支援事業

- けんそうだん しえん たいせい せいび じぎょう せいしんしょうがいしゃちいきせいかつ しえん こういきちようせいとうじぎょう
 ・ 県相談支援体制整備事業 ・ 精神障害者地域生活支援広域調整等事業

かくしゅじんざい ようせい
④ 各種人材の養成

- きょたく かいご じゅうぎょうしゃ きょうどこうどうしょうがいしえんしゃ かんり せきにしんしゃ そうだん しえん じゅうじしゃとう
 ・ 居宅介護従業者、強度行動障害支援者、サービス管理責任者、相談支援従事者等
- かくようせいけんしゅうじぎょう
 各養成研修事業



た
その他



しょうがいしゃとう たい ぎゃくたい ぼうし
① 障害者等に対する虐待の防止

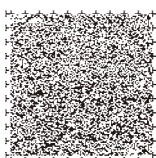
い し けつてい しえん そくしん
② 意思決定支援の促進

しょうがいしゃ しゃかい さんか ささ とりく
③ 障害者の社会参加を支える取組み

しょうがい りゆう さべつ かいしょう すいしん
④ 障害を理由とする差別の解消の推進

しょうがい ふくし とうじぎょうしょ けんしゅうとう じゅうじつ
⑤ 障害福祉サービス等事業所における研修等の充実

あんぜん かくほ む とりく ぼうさいたいさく む とりく かんせんしょうたいさく む とりく
⑥ 安全確保に向けた取組み（防災対策に向けた取組み、感染症対策に向けた取組み）



山FāFpGIGŒG=FŸH'% Fp Y+ #āFやまけん だい きしょうがいふくし けいかく だい きしょうがいじ ふくし けいかく
 F. %FúFúFpFiG Fp8b ŒGAG 富山県第6期障害福祉計画 (第2期障害児福祉計画)
 F. HJni-Voice) F÷FéFGGGIGŒGV がいようばん れいわ ねん がつ
 F. GcG7(ŒS/Android)F.F÷1 G <概要版> (令和3年3月)
 F. vG F. 0°3U ŒE G"8b ŒFŒŒ
 F. FāFŒFŸF÷FŸG FŒŒGŒGŒGx とやまけん こうせいぶ しょうがいふくしか とやまし しんそうがわ ばん こう
 F. ? ? ? >Ÿ? Œ"ŒŒG4G.G.ŒŒŒW 富山県厚生部障害福祉課 〒930-8501 富山市新総曲輪1番7号
 F. Fā <#ŸFŒFŒFŒFŒ 富山 TEL 076-444-3211 FAX 076-444-3494

山FāFpGIGŒG=FŸH'% Fp Y+ #āFやまけん だい きしょうがいふくし けいかく だい きしょうがいじ ふくし けいかく
 F. %FúFúFpFiG Fp8b ŒGAG 富山県第6期障害福祉計画 (第2期障害児福祉計画)
 F. HJni-Voice) F÷FéFGGGIGŒGV がいようばん れいわ ねん がつ
 F. GcG7(ŒS/Android)F.F÷1 G <概要版> (令和3年3月)
 F. vG F. 0°3U ŒE G"8b ŒFŒŒ
 F. FāFŒFŸF÷FŸG FŒŒGŒGŒGx とやまけん こうせいぶ しょうがいふくしか とやまし しんそうがわ ばん こう
 F. ? ? ? >Ÿ? Œ"ŒŒG4G.G.ŒŒŒW 富山県厚生部障害福祉課 〒930-8501 富山市新総曲輪1番7号
 F. Fā <#ŸFŒFŒFŒFŒ 富山 TEL 076-444-3211 FAX 076-444-3494