


# 令和5年地価公示について

## 参考

### 1 標準地番号の表示について

(表示例)

富山    - 1      富山市の 住宅地



富山 3 - 1      富山市の 宅地見込地

高岡 5 - 1      高岡市の 商業地

高岡 9 - 1      "      工業地

### 2 標準地の所在の表示について

(表示例)

富山市舟橋南町6番3外 ……登記簿上の所在地  
「舟橋南町6-2」 ……住居表示

## <参考資料>

- ・令和5年 地価公示 圏域別・用途別 変動率
- ・令和5年 地価公示 市町村別・用途別 変動率
- ・令和5年 地価公示 市町村別・用途別 平均価格
- ・用途別変動率の推移（県・全国）
- ・地価公示 変動率の推移（住宅地・商業地）
- ・令和5年 地価公示 変動率順位表
- ・令和5年 地価公示 価格順位表
- ・令和5年 地価公示 特徴的な変動率の地点
- ・地価公示・地価調査 共通地点
- ・令和5年 地価公示 標準地設定状況
- ・令和5年 地価公示 個別地点の価格・変動率一覧表

## 令和5年 地価公示 圏域別・用途別 変動率

(単位:%)

	住宅地		宅地見込地		商業地		工業地		全用途	
	4年	5年	4年	5年	4年	5年	4年	5年	4年	5年
富山県	▲0.2	▲0.1	▲0.4	0.0	▲0.7	▲0.3	1.7	2.4	▲0.3	▲0.1
富山市	0.5	0.7	0.0	0.0	▲0.1	0.6	2.8	3.1	0.4	0.8
高岡市	▲0.9	▲0.9	▲0.7	0.0	▲1.2	▲1.0	▲0.3	0.8	▲1.0	▲0.8
市平均	▲0.2	0.0	▲0.4	0.0	▲0.6	▲0.2	1.7	2.4	▲0.2	0.0
町村平均	▲0.9	▲0.6	-	-	▲1.3	▲1.2	-	-	▲1.0	▲0.8
石川県	0.6	1.2	1.0	0.6	▲0.8	0.3	1.3	1.8	0.3	1.0
金沢市	2.0	2.8	1.9	1.1	▲0.1	1.7	1.3	2.1	1.3	2.4
福井県	▲0.9	▲0.7	-	-	▲0.9	▲0.6	0.1	0.3	▲0.9	▲0.6
福井市	▲0.3	▲0.1	-	-	0.3	0.7	0.1	0.3	▲0.1	0.1
北陸平均	0.0	0.3	0.3	0.3	▲0.8	▲0.2	1.1	1.6	▲0.2	0.2
地方圏平均	0.5	1.2	▲0.1	0.2	0.2	1.0	1.3	2.0	0.5	1.2
(地方四市)	5.8	8.6	4.2	4.0	5.7	8.1	7.4	9.6	5.8	8.5
(その他)	▲0.1	0.4	▲0.2	0.1	▲0.5	0.1	0.8	1.4	▲0.1	0.4
三大圏平均	0.5	1.7	▲0.3	▲0.1	0.7	2.9	2.7	4.3	0.7	2.1
東京圏	0.6	2.1	0.0	0.2	0.7	3.0	3.3	5.0	0.8	2.4
大阪圏	0.1	0.7	▲0.9	▲0.8	0.0	2.3	2.5	4.0	0.2	1.2
名古屋圏	1.0	2.3	▲0.4	0.2	1.7	3.4	1.6	3.3	1.2	2.6
全国平均	0.5	1.4	▲0.2	0.1	0.4	1.8	2.0	3.1	0.6	1.6

(注) 地方圏とは、三大都市圏を除く地域をいう。

地方圏(地方四市)とは、札幌市、仙台市、広島市、福岡市をいう。

地方圏(その他)とは、地方圏の地方四市を除いた市町村の地域をいう。

## 令和5年 地価公示 市町村別・用途別 変動率

(単位: %)

	住 宅 地			宅地見込地			商 業 地			工 業 地			全用途平均		
	4年	5年		4年	5年		4年	5年		4年	5年		4年	5年	
	変動率	変動率	地点数		変動率	変動率		地点数	変動率		変動率	地点数		変動率	変動率
富山市	0.5	0.7	66	0.0	0.0	1	▲ 0.1	0.6	33	2.8	3.1	5	0.4	0.8	105
高岡市	▲ 0.9	▲ 0.9	31	▲ 0.7	0.0	1	▲ 1.2	▲ 1.0	12	▲ 0.3	0.8	2	▲ 1.0	▲ 0.8	46
魚津市	▲ 1.6	▲ 1.7	3				▲ 1.8	▲ 1.8	2				▲ 1.7	▲ 1.7	5
氷見市	▲ 1.1	▲ 0.9	4				▲ 2.3	▲ 2.3	1				▲ 1.3	▲ 1.2	5
滑川市	▲ 1.3	▲ 1.2	3				▲ 2.3	▲ 2.0	1				▲ 1.5	▲ 1.4	4
黒部市	▲ 0.6	▲ 0.5	4				▲ 2.1	▲ 0.9	2				▲ 1.1	▲ 0.6	6
砺波市	0.1	▲ 0.1	3				▲ 0.2	▲ 0.2	3				▲ 0.1	▲ 0.1	6
小矢部市	0.0	0.0	3				▲ 0.1	▲ 0.1	2				0.0	0.0	5
南砺市	▲ 0.8	▲ 0.7	6				▲ 2.0	▲ 1.9	3				▲ 1.2	▲ 1.1	9
射水市	▲ 0.2	▲ 0.3	15				▲ 0.9	▲ 0.9	6	0.0	1.6	1	▲ 0.4	▲ 0.4	22
市平均	▲ 0.2	0.0	138	▲ 0.4	0.0	2	▲ 0.6	▲ 0.2	65	1.7	2.4	8	▲ 0.2	0.0	213
舟橋村	0.7	0.9	2				0.0	0.0	1				0.4	0.6	3
上市町	▲ 1.3	▲ 1.2	2				▲ 2.1	▲ 1.8	1				▲ 1.5	▲ 1.4	3
立山町	▲ 0.6	▲ 0.6	2				▲ 0.9	▲ 1.3	1				▲ 0.7	▲ 0.8	3
入善町	▲ 1.2	▲ 0.7	2				▲ 1.5	▲ 1.2	1				▲ 1.3	▲ 0.9	3
朝日町	▲ 1.9	▲ 1.4	2				▲ 2.1	▲ 1.8	1				▲ 2.0	▲ 1.5	3
町村平均	▲ 0.9	▲ 0.6	10				▲ 1.3	▲ 1.2	5				▲ 1.0	▲ 0.8	15
県平均	▲ 0.2	▲ 0.1	148	▲ 0.4	0.0	2	▲ 0.7	▲ 0.3	70	1.7	2.4	8	▲ 0.3	▲ 0.1	228

※地点数は令和4年から継続して調査している標準地数(新規、選定替え、隔年調査を除く地点数となる)

# 令和5年 地価公示 市町村別・用途別 平均価格

(単位:円/㎡)

	住 宅 地			宅地見込地			商 業 地			工 業 地			全用途平均		
	4年	5年		4年 平均 価格	5年		4年 平均 価格	5年		4年 平均 価格	5年		4年 平均 価格	5年	
	平均 価格	平均 価格	地点 数		平均 価格	平均 価格		地点 数	平均 価格		平均 価格	地点 数		平均 価格	平均 価格
富山市	44,000	45,600	68	11,000	11,000	1	119,400	120,500	33	20,800	21,600	5	65,900	67,200	107
高岡市	32,400	32,100	32	14,600	14,600	1	70,100	69,400	12	26,300	26,300	2	41,400	41,000	47
魚津市	32,600	32,100	3				57,900	57,000	2				42,700	42,000	5
氷見市	30,900	30,600	4				43,000	42,000	1				33,300	32,900	5
滑川市	23,300	23,100	3				34,200	33,500	1				26,100	25,700	4
黒部市	25,400	25,400	4				49,600	49,200	2				33,500	33,300	6
砺波市	32,800	32,900	3				39,800	39,800	3				36,300	36,300	6
小矢部市	21,900	21,900	3				49,300	49,200	2				32,800	32,800	5
南砺市	21,800	21,600	6				34,500	33,900	3				26,000	25,700	9
射水市	30,200	30,100	16				42,500	42,100	6	12,700	12,900	1	32,600	32,500	23
市平均	36,600	37,300	142	12,800	12,800	2	86,900	87,200	65	21,200	21,700	8	50,900	51,400	217
舟橋村	19,700	19,900	2				27,000	27,000	1				22,100	22,200	3
上市町	17,500	17,300	2				27,900	27,400	1				21,000	20,700	3
立山町	16,800	16,700	2				31,500	31,100	1				21,700	21,500	3
入善町	20,300	20,200	2				33,200	32,800	1				24,600	24,400	3
朝日町	17,600	17,400	2				27,900	27,400	1				21,000	20,700	3
町村平均	18,400	18,300	10				29,500	29,100	5				22,100	21,900	15
県平均	35,400	36,000	152	12,800	12,800	2	82,800	83,100	70	21,200	21,700	8	49,000	49,500	232

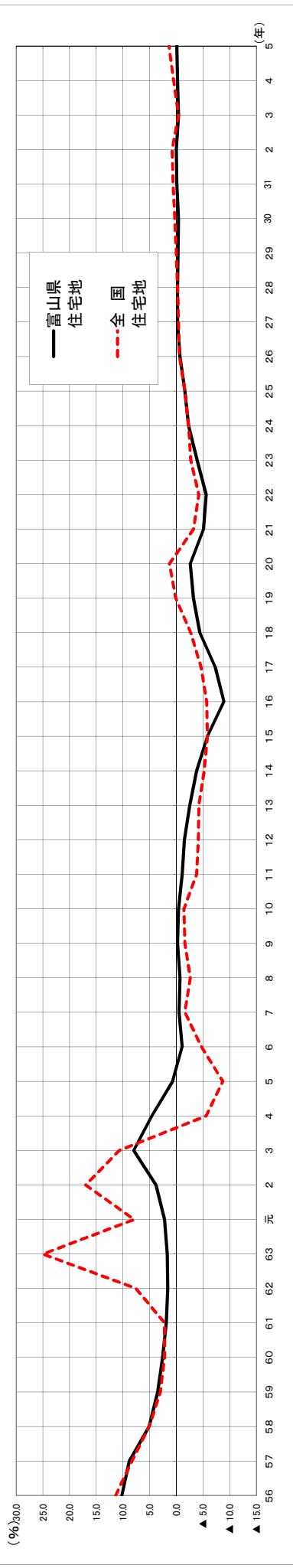
## 地価公示 用途別変動率の推移(県-全国)

(単位:%)

	住宅地		宅地見込地		商業地		工業地		全用途	
	富山県	全国	富山県	全国	富山県	全国	富山県	全国	富山県	全国
昭和 56	10.2	11.7	10.4	10.9	6.1	6.7	5.5	6.5	8.5	10.0
57	8.8	8.3	7.3	8.2	6.7	5.8	4.1	5.5	7.9	7.4
58	5.1	5.1	3.6	5.2	4.9	4.0	1.4	3.7	4.7	4.7
59	3.5	3.0	0.8	3.0	3.7	3.5	2.1	2.3	3.3	3.0
60	2.6	1.8	0.9	2.1	2.9	3.8	1.7	1.8	2.5	2.4
61	1.9	2.2	0.8	1.6	2.2	5.1	1.3	1.7	1.9	2.6
62	1.6	7.6	0.7	1.5	2.4	13.4	0.9	2.8	1.7	7.7
63	1.7	25.0	1.1	12.2	2.7	21.9	1.0	10.4	1.8	21.7
平成 元	2.2	7.9	1.0	10.0	6.0	10.3	2.7	9.3	3.0	8.3
2	3.8	17.0	3.0	19.9	9.2	16.7	2.4	15.2	4.8	16.6
3	8.0	10.7	5.2	13.1	14.0	12.9	4.7	13.5	9.0	11.3
4	4.6	▲ 5.6	1.5	▲ 1.6	4.9	▲ 4.0	3.0	▲ 0.4	4.5	▲ 4.6
5	0.7	▲ 8.7	0.9	▲ 3.2	▲ 4.7	▲ 11.4	▲ 0.9	▲ 4.7	▲ 0.6	▲ 8.4
6	▲ 1.1	▲ 4.7	2.4	▲ 1.2	▲ 6.6	▲ 11.3	▲ 0.5	▲ 3.7	▲ 2.4	▲ 5.6
7	▲ 0.5	▲ 1.6	1.2	0.0	▲ 5.0	▲ 10.0	▲ 0.4	▲ 2.3	▲ 1.3	▲ 3.0
8	▲ 0.7	▲ 2.6	1.2	▲ 0.7	▲ 5.6	▲ 9.8	▲ 0.7	▲ 3.6	▲ 1.9	▲ 4.0
9	▲ 0.2	▲ 1.6	1.1	▲ 0.6	▲ 5.2	▲ 7.8	▲ 0.4	▲ 2.8	▲ 1.5	▲ 2.9
10	▲ 0.4	▲ 1.4	0.5	▲ 0.4	▲ 5.2	▲ 6.1	▲ 0.8	▲ 2.4	▲ 1.7	▲ 2.4
11	▲ 1.1	▲ 3.8	0.0	▲ 2.5	▲ 6.1	▲ 8.1	▲ 1.4	▲ 4.3	▲ 2.4	▲ 4.6
12	▲ 1.5	▲ 4.1	▲ 0.7	▲ 2.9	▲ 6.8	▲ 8.0	▲ 1.7	▲ 5.0	▲ 2.7	▲ 4.9
13	▲ 2.5	▲ 4.2	▲ 1.9	▲ 3.6	▲ 7.7	▲ 7.5	▲ 2.1	▲ 5.5	▲ 3.8	▲ 4.9
14	▲ 3.8	▲ 5.2	▲ 1.1	▲ 5.3	▲ 8.6	▲ 8.3	▲ 3.4	▲ 7.4	▲ 4.9	▲ 5.9
15	▲ 5.8	▲ 5.8	▲ 5.1	▲ 7.0	▲ 10.6	▲ 8.0	▲ 7.1	▲ 8.5	▲ 7.0	▲ 6.4
16	▲ 8.9	▲ 5.7	▲ 12.4	▲ 8.4	▲ 12.6	▲ 7.4	▲ 8.3	▲ 8.7	▲ 9.8	▲ 6.2
17	▲ 7.3	▲ 4.6	▲ 11.1	▲ 8.0	▲ 10.2	▲ 5.6	▲ 6.8	▲ 7.4	▲ 8.1	▲ 5.0
18	▲ 4.4	▲ 2.7	▲ 7.7	▲ 6.3	▲ 6.3	▲ 2.7	▲ 3.4	▲ 4.9	▲ 5.0	▲ 2.8
19	▲ 3.2	0.1	▲ 5.5	▲ 4.3	▲ 4.1	2.3	▲ 1.3	▲ 1.8	▲ 3.5	▲ 0.4
20	▲ 2.6	1.3	▲ 2.9	▲ 3.0	▲ 2.8	3.8	▲ 0.1	0.5	▲ 2.7	1.7
21	▲ 5.1	▲ 3.2	▲ 6.2	▲ 4.6	▲ 4.7	▲ 4.7	▲ 2.2	▲ 3.0	▲ 4.9	▲ 3.5
22	▲ 5.6	▲ 4.2	▲ 5.2	▲ 5.5	▲ 5.3	▲ 6.1	▲ 3.2	▲ 4.2	▲ 5.5	▲ 4.6
23	▲ 3.9	▲ 2.7	▲ 4.4	▲ 4.9	▲ 4.3	▲ 3.8	▲ 3.8	▲ 3.2	▲ 4.1	▲ 3.0
24	▲ 2.3	▲ 2.3	▲ 2.3	▲ 4.7	▲ 2.7	▲ 3.1	▲ 2.1	▲ 3.2	▲ 2.5	▲ 2.6
25	▲ 1.6	▲ 1.6	▲ 1.7	▲ 3.4	▲ 2.0	▲ 2.1	▲ 2.2	▲ 2.2	▲ 1.8	▲ 1.8
26	▲ 0.7	▲ 0.6	—	—	▲ 1.0	▲ 0.5	▲ 0.4	▲ 1.1	▲ 0.8	▲ 0.6
27	▲ 0.2	▲ 0.4	—	—	▲ 0.1	0.0	▲ 0.1	▲ 0.6	▲ 0.2	▲ 0.3
28	▲ 0.2	▲ 0.2	—	—	▲ 0.1	0.9	0.0	0.0	▲ 0.2	0.1
29	▲ 0.3	0.0	—	—	▲ 0.3	1.4	0.0	0.3	▲ 0.3	0.4
30	▲ 0.4	0.3	0.0	▲ 0.4	▲ 0.2	1.9	0.0	0.8	▲ 0.3	0.7
31	▲ 0.1	0.6	▲ 0.7	▲ 0.3	▲ 0.2	2.8	0.0	1.3	▲ 0.1	1.2
令和 2	0.0	0.8	▲ 0.7	▲ 0.1	▲ 0.3	3.1	0.1	1.8	▲ 0.1	1.4
3	▲ 0.4	▲ 0.4	▲ 2.0	▲ 0.6	▲ 0.8	▲ 0.8	0.0	0.8	▲ 0.5	▲ 0.5
4	▲ 0.2	0.5	▲ 0.4	▲ 0.2	▲ 0.7	0.4	1.7	2.0	▲ 0.3	0.6
5	▲ 0.1	1.4	0.0	0.1	▲ 0.3	1.8	2.4	3.1	▲ 0.1	1.6

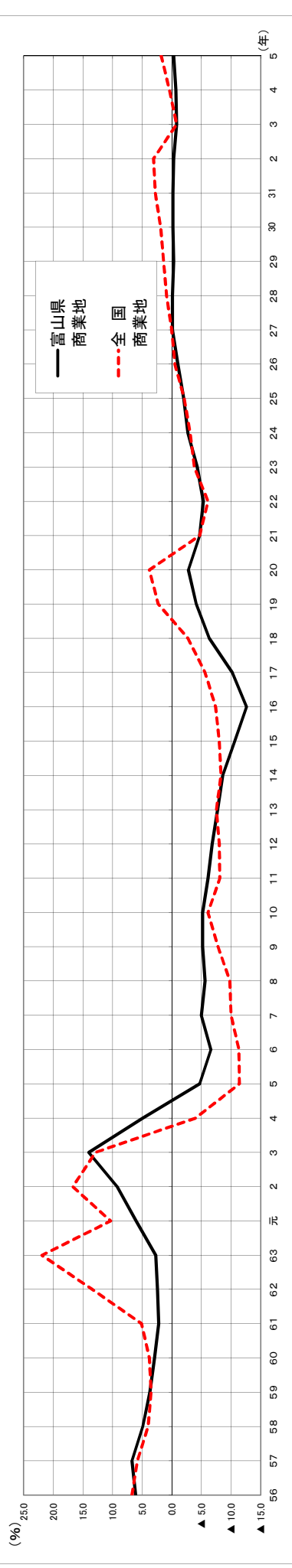
### 住宅地の変動率推移

年	56	57	58	59	60	61	62	63	元	2	3	4	5	6	7	8	9	10	11	12	13	14	15	16	17	18	19	20	21	22	23	24	25	26	27	28	29	30	31	2	3	4	5
富山県 住宅地	102	88	5.1	3.5	2.6	1.9	1.6	1.7	2.2	3.8	8.0	4.6	0.7	▲ 1.1	▲ 0.5	▲ 0.7	▲ 0.2	▲ 0.4	▲ 1.1	▲ 1.5	▲ 2.5	▲ 3.8	▲ 5.8	▲ 8.9	▲ 7.3	▲ 4.4	▲ 3.2	▲ 2.6	▲ 5.1	▲ 5.6	▲ 3.9	▲ 2.3	▲ 1.6	▲ 0.7	▲ 0.2	▲ 0.2	▲ 0.3	▲ 0.4	▲ 0.1	0.0	▲ 0.4	▲ 0.2	▲ 0.1
全国 住宅地	114	83	5.1	3.0	2.2	2.2	7.6	25.0	7.9	17.0	10.7	▲ 5.6	▲ 8.7	▲ 4.7	▲ 1.6	▲ 2.6	▲ 1.6	▲ 1.4	▲ 3.8	▲ 4.1	▲ 4.2	▲ 5.2	▲ 5.8	▲ 5.7	▲ 4.6	▲ 2.7	0.1	1.3	▲ 3.2	▲ 4.2	▲ 2.7	▲ 2.3	▲ 1.6	▲ 0.6	▲ 0.4	▲ 0.2	0.0	0.3	0.6	0.8	▲ 0.4	0.5	1.4



### 商業地の変動率推移

年	56	57	58	59	60	61	62	63	元	2	3	4	5	6	7	8	9	10	11	12	13	14	15	16	17	18	19	20	21	22	23	24	25	26	27	28	29	30	31	2	3	4	5
富山県 商業地	6.1	6.7	4.9	3.7	2.9	2.2	2.4	2.7	6.0	9.2	14.0	4.9	▲ 4.7	▲ 6.6	▲ 5.0	▲ 5.6	▲ 5.2	▲ 5.2	▲ 6.1	▲ 6.8	▲ 7.7	▲ 8.6	▲ 10.6	▲ 12.6	▲ 10.2	▲ 6.3	▲ 4.1	▲ 2.8	▲ 4.7	▲ 5.3	▲ 4.3	▲ 2.7	▲ 2.0	▲ 1.0	▲ 0.1	▲ 0.1	▲ 0.3	▲ 0.2	▲ 0.3	▲ 0.8	▲ 0.7	▲ 0.3	
全国 商業地	6.7	5.8	4.0	3.5	3.8	5.1	13.4	21.9	10.3	16.7	12.9	▲ 4.0	▲ 11.4	▲ 11.3	▲ 10.0	▲ 9.8	▲ 7.8	▲ 6.1	▲ 8.1	▲ 8.0	▲ 7.5	▲ 8.3	▲ 8.0	▲ 7.4	▲ 5.6	▲ 2.7	3.8	▲ 4.7	▲ 6.1	▲ 3.8	▲ 3.1	▲ 2.1	▲ 0.5	0.0	0.9	1.4	1.9	2.8	3.1	▲ 0.8	0.4	1.8	



## 令和5年 地価公示 変動率順位表

### 上昇率順位表(全用途)

順位	標準地番号	標準地の所在地	令和4年公示 価格(円/㎡)	令和5年公示 価格(円/㎡)	変動率 (%)	備考
1	富山 9 - 5	富山市八日町243番8 (富山IC近くの工業地)	31,500	33,300	5.7	前年1位
2	富山 - 28	富山市千成町35番41 「千成町24-15」(新富山口駅近くの住宅地)	32,000	33,400	4.4	前年2位
3	富山 - 30	富山市磯部町2丁目7番3 「磯部町2-7-6」(布瀬公園近くの住宅地)	80,500	84,000	4.3	前年8位
4	富山 - 32	富山市奥田寿町字桶川1番38 「奥田寿町9-13」	94,000	98,000	4.3	前年6位
5	富山 9 - 2	富山市水橋伊勢屋184番4	12,400	12,900	4.0	前年5位
6	富山 5 - 15	富山市桜町2丁目1番5 「桜町2-1-8」	534,000	555,000	3.9	前年圏外
7	富山 - 4	富山市芝園町1丁目5番17外 「芝園町1-5-14」	104,000	108,000	3.8	前年3位
8	富山 - 35	富山市神通町2丁目4番2外 「神通町2-4-2」	105,000	109,000	3.8	前年4位
9	富山 - 46	富山市奥田本町字一番割34番21 「奥田本町1-36」	47,000	48,700	3.6	前年6位
10	富山 - 39	富山市舟橋南町6番3外 「舟橋南町6-2」	122,000	126,000	3.3	前年圏外

### 下落率順位表(全用途)

順位	標準地番号	標準地の所在地	令和4年公示 価格(円/㎡)	令和5年公示 価格(円/㎡)	変動率 (%)	備考
1	高岡 5 - 6	高岡市新横町字不明1044番1外 (ニューオータニ近くの商業地)	83,800	81,600	▲2.6	前年3位
2	高岡 5 - 1	高岡市宮脇町字吉田1003番1外 (御旅屋セリオ近くの商業地)	90,000	87,700	▲2.6	前年4位
3	富山 - 36	富山市稲代11番33 (大沢野地区の古い住宅団地)	16,700	16,300	▲2.4	前年圏外
4	黒部 - 2	黒部市生地神区293番1外	16,800	16,400	▲2.4	前年圏外
5	氷見 5 - 1	氷見市比美町178番 「比美町7-20」	43,000	42,000	▲2.3	前年圏外
6	富山 - 58	富山市三室荒屋字清水田割686番外	13,000	12,700	▲2.3	前年圏外
7	南砺 5 - 2	南砺市本町4丁目6番2	34,800	34,000	▲2.3	前年8位
8	魚津 5 - 1	魚津市新宿121番15 「新宿7-11」	44,000	43,000	▲2.3	前年圏外
9	高岡 - 20	高岡市戸出町3丁目2289番 「戸出町3-20-59」	31,200	30,500	▲2.2	前年圏外
10	南砺 5 - 1	南砺市是安字上島206番17	31,900	31,200	▲2.2	前年10位

## 令和5年 地価公示 価格順位表

### 価格順位表(住宅地)

順位	標準地 番号	標準地の所在地	令和4年公示 価格(円/㎡)	令和5年公示 価格(円/㎡)	変動率 (%)	備考
1	富山 - 39	富山市舟橋南町6番3外 「舟橋南町6-2」(高志の国文学館の東側)	122,000	126,000	3.3	前年1位
2	富山 - 35	富山市神通町2丁目4番2外 「神通町2-4-2」(雄峰高校の北側)	105,000	109,000	3.8	前年2位
3	富山 - 4	富山市芝園町1丁目5番17外 「芝園町1-5-14」(芝園小学校の北側)	104,000	108,000	3.8	前年3位
4	富山 - 32	富山市奥田寿町字桶川1番38 「奥田寿町9-13」	94,000	98,000	4.3	前年4位
5	富山 - 301	富山市下新町244番 「下新町19-6」	—	95,000	—	新規地点
6	富山 - 29	富山市千石町4丁目5番3外 「千石町4-5-9」	84,400	87,000	3.1	前年5位
7	富山 - 30	富山市磯部町2丁目7番3 「磯部町2-7-6」	80,500	84,000	4.3	前年7位
8	富山 - 27	富山市西中野町1丁目3番5 「西中野町1-3-12」	81,000	83,000	2.5	前年6位
9	富山 - 41	富山市布瀬町南2丁目3番5	77,100	77,900	1.0	前年8位
10	富山 - 62	富山市堀川小泉町1丁目11番18 「堀川小泉町1-11-28」	75,400	76,600	1.6	前年9位

### 価格順位表(商業地)

順位	標準地 番号	標準地の所在地	令和4年公示 価格(円/㎡)	令和5年公示 価格(円/㎡)	変動率 (%)	備考
1	富山 5 - 15	富山市桜町2丁目1番5 「桜町2-1-8」(CiCの南側)	534,000	555,000	3.9	前年1位
2	富山 5 - 18	富山市桜町1丁目3番4外 「桜町1-3-5」(パティオさくらの東側)	397,000	404,000	1.8	前年2位
3	富山 5 - 1	富山市総曲輪3丁目5番9 「総曲輪3-5-6」(旧西武の南側)	383,000	376,000	▲1.8	前年3位
4	富山 5 - 23	富山市新桜町5番3 「新桜町5-4」	264,000	268,000	1.5	前年4位
5	富山 5 - 33	富山市総曲輪2丁目6番6外 「総曲輪2-6-6」	198,000	197,000	▲0.5	前年5位
6	富山 5 - 12	富山市安住町7番9外 「安住町7-12」	190,000	192,000	1.1	前年6位
7	富山 5 - 21	富山市桜木町8番30 「桜木町8-8」	188,000	184,000	▲2.1	前年7位
8	富山 5 - 22	富山市旅籠町3番2 「旅籠町3-12」	143,000	144,000	0.7	前年8位
9	富山 5 - 8	富山市堤町通り2丁目7番10 「堤町通り2-7-8」	119,000	121,000	1.7	前年9位
10	富山 5 - 14	富山市丸の内1丁目6番18 「丸の内1-6-23」	101,000	103,000	2.0	前年10位

※ 全用途では、1～8位が商業地の価格順位と同じで、9位に住宅地の1位が、10位に商業地の9位が入る。



# 令和5年 地価公示 特徴的な変動率の地点

## 1 令和5年地価公示において変動率がプラスだった地点【71(54)地点】

【住宅地 40(36)地点、商業地 24(13)地点、工業地 7(5)】 ( )はR4地価公示時

	標準地番号	区分	R4価格 (円/㎡)	R4変動率 (%)	R5価格 (円/㎡)	R5変動率 (%)	標準地の所在及び地番並びに住居表示
1	富山 - 1	住宅地	37,500	0.0	37,800	0.8	上庄町38番
2	富山 - 4	住宅地	104,000	4.0	108,000	3.8	芝園町1丁目5番17外 「芝園町1-5-14」
3	富山 - 6	住宅地	48,200	0.4	48,800	1.2	五福字青山4372番2
4	富山 - 10	住宅地	42,400	1.2	42,900	1.2	石坂字艾田1955番22
5	富山 - 13	住宅地	42,200	0.0	42,700	1.2	山室字東田割191番31
6	富山 - 16	住宅地	60,100	1.3	60,700	1.0	長江新町2丁目103番 「長江新町2-6-14」
7	富山 - 17	住宅地	62,500	1.0	63,100	1.0	稻荷元町2丁目1番9外 「稻荷元町2-1-22」
8	富山 - 22	住宅地	54,100	0.2	54,400	0.6	五福字堤外834番57
9	富山 - 23	住宅地	36,300	0.8	36,600	0.8	上富居新町9番28 「上富居新町13-21」
10	富山 - 25	住宅地	38,900	1.6	39,600	1.8	堀川町字鳥ノ木割713番2
11	富山 - 26	住宅地	60,000	0.5	60,500	0.8	大泉東町1丁目6番3外 「大泉東町1-6-4」
12	富山 - 27	住宅地	81,000	2.3	83,000	2.5	西中野町1丁目3番5 「西中野町1-3-12」
13	富山 - 28	住宅地	32,000	4.9	33,400	4.4	千成町35番41 「千成町24-15」
14	富山 - 29	住宅地	84,400	3.2	87,000	3.1	千石町4丁目5番3外 「千石町4-5-9」
15	富山 - 30	住宅地	80,500	3.2	84,000	4.3	磯部町2丁目7番3 「磯部町2-7-6」
16	富山 - 31	住宅地	35,500	0.6	36,000	1.4	婦中町速星507番4外
17	富山 - 32	住宅地	94,000	3.3	98,000	4.3	奥田寿町字桶川1番38 「奥田寿町9-13」
18	富山 - 34	住宅地	61,500	0.8	62,100	1.0	音羽町2丁目2番7 「音羽町2-2-16」
19	富山 - 35	住宅地	105,000	4.0	109,000	3.8	神通町2丁目4番2外 「神通町2-4-2」
20	富山 - 37	住宅地	74,400	0.8	76,300	2.6	東中野町1丁目2番21 「東中野町1-2-20」
21	富山 - 39	住宅地	122,000	2.5	126,000	3.3	舟橋南町6番3外 「舟橋南町6-2」
22	富山 - 40	住宅地	61,100	1.0	61,800	1.1	東田地方町2丁目10番2 「東田地方町2-10-4」
23	富山 - 41	住宅地	77,100	0.3	77,900	1.0	布瀬町南2丁目3番5
24	富山 - 43	住宅地	32,500	0.9	32,900	1.2	小杉673番20
25	富山 - 46	住宅地	47,000	3.3	48,700	3.6	奥田本町字一番割34番21 「奥田本町1-36」
26	富山 - 47	住宅地	43,800	1.9	44,600	1.8	婦中町下轡田490番3
27	富山 - 53	住宅地	68,500	0.4	69,400	1.3	今泉西部町3番3
28	富山 - 60	住宅地	47,300	0.0	47,700	0.8	下堀字松木割15番21
29	富山 - 62	住宅地	75,400	0.7	76,600	1.6	堀川小泉町1丁目11番18 「堀川小泉町1-11-28」
30	富山 - 63	住宅地	52,500	0.6	52,900	0.8	今泉267番外
31	富山 - 65	住宅地	68,400	1.6	69,900	2.2	西田地方町3丁目611番5 「西田地方町3-7-20」
32	富山 - 68	住宅地	20,900	0.0	21,300	1.9	婦中町高日附881番11
33	富山 - 201	住宅地	42,300	0.7	42,800	1.2	婦中町上轡田80番117
34	富山 5 - 4	商業地	67,500	0.0	67,900	0.6	呉羽町字海老山7085番1外
35	富山 5 - 6	商業地	92,300	0.0	93,200	1.0	今泉西部町7番3外
36	富山 5 - 7	商業地	85,900	0.9	86,700	0.9	太田口通り1丁目6番19 「太田口通り1-6-20」
37	富山 5 - 8	商業地	119,000	0.8	121,000	1.7	堤町通り2丁目7番10 「堤町通り2-7-8」
38	富山 5 - 9	商業地	61,800	0.3	62,200	0.6	大町字当後割17番1外
39	富山 5 - 10	商業地	75,500	0.0	76,200	0.9	泉町1丁目1番5外
40	富山 5 - 11	商業地	77,400	0.7	78,200	1.0	千石町6丁目3番4外 「千石町6-3-7」
41	富山 5 - 12	商業地	190,000	0.0	192,000	1.1	安住町7番9外 「安住町7-12」
42	富山 5 - 14	商業地	101,000	1.0	103,000	2.0	丸の内1丁目6番18 「丸の内1-6-23」
43	富山 5 - 15	商業地	534,000	1.5	555,000	3.9	桜町2丁目1番5 「桜町2-1-8」
44	富山 5 - 17	商業地	64,300	1.6	65,500	1.9	長江東町3丁目203番外
45	富山 5 - 18	商業地	397,000	0.5	404,000	1.8	桜町1丁目3番4外 「桜町1-3-5」
46	富山 5 - 20	商業地	83,500	0.0	84,700	1.4	北新町1丁目2番38外 「北新町1-2-34」
47	富山 5 - 22	商業地	143,000	0.0	144,000	0.7	旅籠町3番2 「旅籠町3-12」
48	富山 5 - 23	商業地	264,000	1.1	268,000	1.5	新桜町5番3 「新桜町5-4」
49	富山 5 - 24	商業地	61,900	0.0	62,500	1.0	大町14番1外
50	富山 5 - 26	商業地	72,700	1.3	73,600	1.2	婦中町下轡田215番1

	標準地番号	区分	R4価格 (円/㎡)	R4変動率 (%)	R5価格 (円/㎡)	R5変動率 (%)	標準地の所在及び地番並びに住居表示
51	富山 5 - 27	商業地	62,200	0.0	62,700	0.8	田中町5丁目165番2外 「田中町5-2-13」
52	富山 5 - 28	商業地	49,700	0.0	50,000	0.6	中島1丁目字野際割31番9外 「中島1-10-24」
53	富山 5 - 29	商業地	50,200	0.0	50,800	1.2	下赤江町2丁目字窪田10番11外 「下赤江町2-2-27」
54	富山 5 - 30	商業地	77,900	0.8	78,500	0.8	南新町4番5 「南新町4-4」
55	富山 5 - 32	商業地	82,300	1.2	83,700	1.7	豊川町2番13 「豊川町2-13」
56	富山 9 - 1	工業地	27,700	3.0	28,500	2.9	境野新62番6
57	富山 9 - 2	工業地	12,400	3.3	12,900	4.0	水橋伊勢屋184番4
58	富山 9 - 3	工業地	16,400	1.2	16,600	1.2	向新庄990番外
59	富山 9 - 4	工業地	16,200	1.3	16,500	1.9	草島字鶴田134番10外
60	富山 9 - 5	工業地	31,500	5.0	33,300	5.7	八日町243番8
61	高岡 9 - 1	工業地	14,700	0.0	15,000	2.0	石丸708番15
62	黒部 - 3	住宅地	31,300	1.0	31,700	1.3	植木207番6
63	砺波 - 3	住宅地	28,000	1.1	28,300	1.1	新栄町字狐川原5番34
64	砺波 5 - 1	商業地	49,000	0.0	49,200	0.4	太郎丸字鍋島3008番1 「中央町1-5」
65	砺波 5 - 2	商業地	44,800	0.7	45,100	0.7	平和町15番
66	射水 - 4	住宅地	37,600	0.0	38,000	1.1	小島3552番
67	射水 - 8	住宅地	50,200	0.4	50,400	0.4	三ヶ2650番15
68	射水 - 9	住宅地	35,800	1.1	36,100	0.8	戸破字神田3948番8
69	射水 - 11	住宅地	36,700	0.8	37,000	0.8	三ヶ1131番8
70	射水 9 - 1	工業地	12,700	0.0	12,900	1.6	有磯2丁目27番2
71	舟橋 - 2	住宅地	24,100	1.3	24,500	1.7	東芦原11番16

**2 令和5年地価公示において変動率が0.0%だった49地点のうち、  
今回新たに0.0%となった地点【9地点】** (※ 残りの40地点は前回も0.0%)

詳細は以下のとおり(プラスから0.0%が1地点、マイナスから0.0%が8地点)

**(1) 継続箇所、令和4年の変動率がプラスだった54地点のうち、今回新たに0.0%となった地点【1地点】**

	標準地番号	区分	R4価格 (円/㎡)	R4変動率 (%)	R5価格 (円/㎡)	R5変動率 (%)	標準地の所在及び地番並びに住居表示
1	砺波 - 1	住宅地	55,200	0.4	55,200	0.0	豊町1丁目131番2 「豊町1-5-4」

**(2) 継続箇所、令和4年の変動率がマイナスだった112地点のうち、今回新たに0.0%となった地点【8地点】**

	標準地番号	区分	R4価格 (円/㎡)	R4変動率 (%)	R5価格 (円/㎡)	R5変動率 (%)	標準地の所在及び地番並びに住居表示
1	富山 - 5	住宅地	31,200	▲ 0.6	31,200	0.0	呉羽町字三舂苅5102番22
2	富山 - 33	住宅地	21,500	▲ 0.5	21,500	0.0	下大久保字四番割1535番9外
3	高岡 - 9	住宅地	37,500	▲ 0.5	37,500	0.0	蓮花寺104番6外
4	高岡 - 10	住宅地	69,200	▲ 0.9	69,200	0.0	京田110番
5	高岡 3 - 1	宅地見込	14,600	▲ 0.7	14,600	0.0	井口本江字五俵苅146番
6	高岡 5 - 7	商業地	95,300	▲ 0.5	95,300	0.0	赤祖父430番2
7	高岡 5 - 10	商業地	69,200	▲ 0.1	69,200	0.0	美幸町1丁目257番10外 「美幸町1-1-79」
8	高岡 5 - 12	商業地	98,800	▲ 0.4	98,800	0.0	京田620番

### 3 前回(令和4年地価公示)において変動率0.0%で、今回変動した地点【22地点】

※前回、変動率0.0%の64地点のうち、40地点は変動率0.0%のまま変わらず。

その他の2点は、隔年調査地点が1地点、R5選定替となった地点が1地点であり、今回は変動率がない。

	標準地番号	区分	R4価格 (円/㎡)	R4変動率 (%)	R5価格 (円/㎡)	R5変動率 (%)	標準地の所在及び地番並びに住居表示
1	富山 - 1	住宅地	37,500	0.0	37,800	0.8	上庄町38番
2	富山 - 13	住宅地	42,200	0.0	42,700	1.2	山室字東田割191番31
3	富山 - 60	住宅地	47,300	0.0	47,700	0.8	下堀字松木割15番21
4	富山 - 68	住宅地	20,900	0.0	21,300	1.9	婦中町高日附881番11
5	富山 5 - 4	商業地	67,500	0.0	67,900	0.6	呉羽町字海老山7085番1外
6	富山 5 - 6	商業地	92,300	0.0	93,200	1.0	今泉西部町7番3外
7	富山 5 - 10	商業地	75,500	0.0	76,200	0.9	泉町1丁目1番5外
8	富山 5 - 12	商業地	190,000	0.0	192,000	1.1	安住町7番9外 「安住町7-12」
9	富山 5 - 20	商業地	83,500	0.0	84,700	1.4	北新町1丁目2番38外 「北新町1-2-34」
10	富山 5 - 22	商業地	143,000	0.0	144,000	0.7	旅籠町3番2 「旅籠町3-12」
11	富山 5 - 24	商業地	61,900	0.0	62,500	1.0	大町14番1外
12	富山 5 - 27	商業地	62,200	0.0	62,700	0.8	田中町5丁目165番2外 「田中町5-2-13」
13	富山 5 - 28	商業地	49,700	0.0	50,000	0.6	中島1丁目字野際割31番9外 「中島1-10-24」
14	富山 5 - 29	商業地	50,200	0.0	50,800	1.2	下赤江町2丁目字窪田10番11外 「下赤江町2-2-27」
15	高岡 - 4	住宅地	23,000	0.0	22,900	▲ 0.4	伏木矢田字東上野30番61外
16	高岡 - 16	住宅地	24,500	0.0	24,400	▲ 0.4	中田1230番
17	高岡 5 - 8	商業地	70,900	0.0	70,600	▲ 0.4	野村1319番2外
18	高岡 9 - 1	工業地	14,700	0.0	15,000	2.0	石丸708番15
19	砺波 5 - 1	商業地	49,000	0.0	49,200	0.4	太郎丸字鍋島3008番1 「中央町1-5」
20	射水 - 4	住宅地	37,600	0.0	38,000	1.1	小島3552番
21	射水 9 - 1	工業地	12,700	0.0	12,900	1.6	有磯2丁目27番2
22	上市 - 2	住宅地	19,500	0.0	19,400	▲ 0.5	稗田字湯ノ口12番17

# 地価公示・地価調査共通地点

	標準地番号	所在地	調査(3.7.1)		公示(4.1.1)		調査(4.7.1)		公示(5.1.1)	
	基準地番号		価格	変動率	価格	変動率	価格	変動率	価格	変動率
住宅地	富山-8	富山市米田すずかけ台1丁目50番2	30,800	0.0	30,800	0.0	30,800	0.0	30,800	0.0
	富山(県)-22	「米田すずかけ台1-9-6」		(0.0)		(0.0)		(0.0)		(0.0)
	富山-60	富山市下堀字松木割15番21	47,300	0.0	47,300	0.0	47,500	0.4	47,700	0.8
	富山(県)-12			(0.0)		(0.0)		(0.4)		(0.4)
	富山-21	富山市向新庄町1丁目73番5	32,300	0.0	32,300	0.0	32,300	0.0	32,300	0.0
	富山(県)-20	「向新庄町1-23-24」		(0.0)		(0.0)		(0.0)		(0.0)
	富山-27	富山市西中野町1丁目3番5	79,500	0.4	81,000	2.3	82,000	3.1	83,000	2.5
	富山(県)-36	「西中野町1-3-12」		(0.4)		(1.9)		(1.2)		(1.2)
	富山-32	富山市奥田寿町字桶川1番38	92,500	2.8	94,000	3.3	96,200	4.0	98,000	4.3
	富山(県)-16	「奥田寿町9-13」		(1.6)		(1.6)		(2.3)		(1.9)
	富山-39	富山市舟橋南町6番3外	120,000	1.7	122,000	2.5	124,000	3.3	126,000	3.3
	富山(県)-1	「舟橋南町6-2」		(0.8)		(1.7)		(1.6)		(1.6)
	高岡-10	高岡市京田110番	69,500	▲0.9	69,200	▲0.9	69,200	▲0.4	69,200	0.0
	高岡(県)-2			(▲0.4)		(▲0.4)		(0.0)		(0.0)
	高岡-14	高岡市羽広2丁目222番36外	37,900	▲1.0	37,700	▲1.0	37,500	▲1.1	37,300	▲1.1
	高岡(県)-5	「羽広2-2-57」		(▲0.5)		(▲0.5)		(▲0.5)		(▲0.5)
	射水-10	射水市中太閤山2丁目36番	35,800	0.0	35,500	▲0.8	35,100	▲2.0	34,800	▲2.0
	射水(県)-6			(0.0)		(▲0.8)		(▲1.1)		(▲0.9)
住宅地(9地点)平均				0.3 (0.2)		0.6 (0.4)		0.8 (0.4)		0.9 (0.4)
商業地	富山5-20	富山市北新町1丁目2番38外	83,500	0.0	83,500	0.0	84,300	1.0	84,700	1.4
	富山(県)5-5	「北新町1-2-34」		(0.0)		(0.0)		(1.0)		(0.5)
	富山5-15	富山市桜町2丁目1番5	530,000	1.5	534,000	1.5	542,000	2.3	555,000	3.9
	富山(県)5-17	「桜町2-1-8」		(0.8)		(0.8)		(1.5)		(2.4)
	高岡5-4	高岡市清水町2丁目163番外	48,400	▲1.6	48,200	▲1.4	48,100	▲0.6	48,000	▲0.4
	高岡(県)5-6	「清水町2-2-18」		(▲1.0)		(▲0.4)		(▲0.2)		(▲0.2)
	高岡5-12	高岡市京田620番	99,000	▲0.5	98,800	▲0.4	98,800	▲0.2	98,800	0.0
高岡(県)5-13			(▲0.2)		(▲0.2)		(0.0)		(0.0)	
商業地(4地点)平均				▲0.2 (▲0.1)		▲0.1 (0.1)		0.6 (0.6)		1.2 (0.7)

※ 変動率欄の上段は対前年、下段の( )は対前回(対半年前：地価公示⇔地価調査)の変動率  
標準地：地価公示，基準地：地価調査

## 令和5年地価公示 標準地設定状況

	住宅地				宅地見込地				商業地				工業地				合計										
	継続	選定替	隔年調査	新規	継続	選定替	隔年調査	新規	継続	選定替	隔年調査	新規	継続	選定替	隔年調査	新規	継続	選定替	隔年調査	新規							
富山市	68	66		1	1	1	1					33	33				5	5					107	105	0	1	1
高岡市	32	31	1			1	1					12	12				2	2					47	46	1	0	0
魚津市	3	3				0						2	2				0						5	5	0	0	0
氷見市	4	4				0						1	1				0						5	5	0	0	0
滑川市	3	3				0						1	1				0						4	4	0	0	0
黒部市	4	4				0						2	2				0						6	6	0	0	0
砺波市	3	3				0						3	3				0						6	6	0	0	0
小矢部市	3	3				0						2	2				0						5	5	0	0	0
南砺市	6	6				0						3	3				0						9	9	0	0	0
射水市	16	15	1			0						6	6				1	1					23	22	1	0	0
市計	142	138	2	1	1	2	2	0	0	0	65	65	0	0	0	8	8	0	0	0	0	217	213	2	1	1	
舟橋村	2	2				0						1	1				0						3	3	0	0	0
上市町	2	2				0						1	1				0						3	3	0	0	0
立山町	2	2				0						1	1				0						3	3	0	0	0
入善町	2	2				0						1	1				0						3	3	0	0	0
朝日町	2	2				0						1	1				0						3	3	0	0	0
町村計	10	10	0	0	0	0	0	0	0	0	5	5	0	0	0	0	0	0	0	0	0	0	15	15	0	0	0
合計	152	148	2	1	1	2	2	0	0	0	70	70	0	0	0	8	8	0	0	0	0	232	228	2	1	1	

<参考：標準地選定の原則>

代表性の原則	標準地は、市町村の区域内において、適切に分布し、当該区域全体の地価水準をできる限り代表しうるものであること。
中庸性の原則	標準地は、当該近隣地域内において土地の利用状況、環境、地積、形状等が中庸のものであること。
安定性の原則	標準地は、できる限り土地の利用状況が安定した近隣地域内にあつて、当該近隣地域の一般的用途に適合したものであること。
確定性の原則	標準地は、土地登記簿、住居表示、建物、地形等によって明確に他の土地と区別され、かつ、容易に確認できるものであること。

## 令和5年地価公示 個別地点の価格・変動率一覧表

(※は地価公示・地価調査共通地点)

(基準日:1月1日)

標準地番号	令和4年 (円/㎡)	令和5年 (円/㎡)	変動率 (%)	標準地の所在及び地番並びに住居表示
富山 - 1	37,500	37,800	0.8	上庄町38番
富山 - 2	37,100	37,100	0.0	高島町1丁目2番12 「高島町1-8-8」
富山 - 3	23,000	22,500	▲2.2	草島字砂田287番41
富山 - 4	104,000	108,000	3.8	芝園町1丁目5番17外 「芝園町1-5-14」
富山 - 5	31,200	31,200	0.0	呉羽町字三舛苅5102番22
富山 - 6	48,200	48,800	1.2	五福字青山4372番2
富山 - 7	47,200	47,200	0.0	掛尾町字伊勢田割15番16
※ 富山 - 8	30,800	30,800	0.0	米田すずかけ台1丁目50番2 「米田すずかけ台1-9-6」
富山 - 9	43,900	43,900	0.0	不二越町1番115 「不二越町18-7」
富山 - 10	42,400	42,900	1.2	石坂字艾田1955番22
富山 - 11	37,900	37,900	0.0	経堂2丁目139番
富山 - 12	17,800	17,600	▲1.1	水橋中村509番111
富山 - 13	42,200	42,700	1.2	山室字東田割191番31
富山 - 14	24,200	23,900	▲1.2	水橋館町字紺屋作417番1
富山 - 15	31,500	隔年調査【休止】		蓮町5丁目1番179 「蓮町5-14-70」
富山 - 16	60,100	60,700	1.0	長江新町2丁目103番 「長江新町2-6-14」
富山 - 17	62,500	63,100	1.0	稻荷元町2丁目1番9外 「稻荷元町2-1-22」
富山 - 18	40,900	40,900	0.0	上赤江町1丁目字東条割543番75 「上赤江町1-8-47-3」
富山 - 19	30,300	30,300	0.0	藤の木台1丁目43番
※ 富山 - 20	23,800	23,800	0.0	婦中町長沢字中坪4615番52
富山 - 21	32,300	32,300	0.0	向新庄町1丁目73番5 「向新庄町1-23-24」
富山 - 22	54,100	54,400	0.6	五福字堤外834番57
富山 - 23	36,300	36,600	0.8	上富居新町9番28 「上富居新町13-21」
富山 - 24	21,500	21,300	▲0.9	八尾町福島6丁目35番外
富山 - 25	38,900	39,600	1.8	堀川町字鳥ノ木割713番2
※ 富山 - 26	60,000	60,500	0.8	大泉東町1丁目6番3外 「大泉東町1-6-4」
富山 - 27	81,000	83,000	2.5	西中野町1丁目3番5 「西中野町1-3-12」
富山 - 28	32,000	33,400	4.4	千成町35番41 「千成町24-15」
富山 - 29	84,400	87,000	3.1	千石町4丁目5番3外 「千石町4-5-9」
富山 - 30	80,500	84,000	4.3	磯部町2丁目7番3 「磯部町2-7-6」
※ 富山 - 31	35,500	36,000	1.4	婦中町速星507番4外
富山 - 32	94,000	98,000	4.3	奥田寿町字桶川1番38 「奥田寿町9-13」
富山 - 33	21,500	21,500	0.0	下大久保字四番割1535番9外
富山 - 34	61,500	62,100	1.0	音羽町2丁目2番7 「音羽町2-2-16」
富山 - 35	105,000	109,000	3.8	神通町2丁目4番2外 「神通町2-4-2」
富山 - 36	16,700	16,300	▲2.4	稲代11番33
富山 - 37	74,400	76,300	2.6	東中野町1丁目2番21 「東中野町1-2-20」
富山 - 38	63,700	63,700	0.0	清水町7丁目2番13 「清水町7-2-15」
※ 富山 - 39	122,000	126,000	3.3	舟橋南町6番3外 「舟橋南町6-2」
富山 - 40	61,100	61,800	1.1	東田地方町2丁目10番2 「東田地方町2-10-4」
富山 - 41	77,100	77,900	1.0	布瀬町南2丁目3番5
富山 - 42	27,600	27,300	▲1.1	北代字大畑3683番21
富山 - 43	32,500	32,900	1.2	小杉673番20
富山 - 44	38,200	38,200	0.0	中川原台2丁目34番
富山 - 45	33,100	33,100	0.0	豊丘町310番138外 「豊丘町18-14」
富山 - 46	47,000	48,700	3.6	奥田本町字一番割34番21 「奥田本町1-36」
富山 - 47	43,800	44,600	1.8	婦中町下轡田490番3
富山 - 48	34,800	34,800	0.0	吉作486番135
富山 - 49	13,600	13,500	▲0.7	開発285番
富山 - 50	14,700	14,600	▲0.7	住吉869番
富山 - 51	14,600	14,500	▲0.7	高島93番
富山 - 52	17,200	17,100	▲0.6	善名205番27
富山 - 53	68,500	69,400	1.3	今泉西部町3番3
富山 - 54	21,000	21,000	0.0	若竹町3丁目66番
富山 - 55	30,300	30,300	0.0	藤木719番
富山 - 56	39,300	39,300	0.0	本郷新65番5
富山 - 57	33,000	33,000	0.0	太田2236番
富山 - 58	13,000	12,700	▲2.3	三室荒屋字清水田割686番外
富山 - 59	22,200	21,900	▲1.4	四方北窪字冷田1821番15
※ 富山 - 60	47,300	47,700	0.8	下堀字松木割15番21
富山 - 61	29,000	隔年調査【休止】		荒川2丁目207番2 「荒川2-4-37」

標準地番号	令和4年 (円/㎡)	令和5年 (円/㎡)	変動率 (%)	標準地の所在及び地番並びに住居表示	
富山 - 62	75,400	76,600	1.6	堀川小泉町1丁目11番18	「堀川小泉町1-11-28」
富山 - 63	52,500	52,900	0.8	今泉267番外	
富山 - 64	隔年調査]復帰 30,300	30,300		山室字東田割2番108	
富山 - 65	68,400	69,900	2.2	西田地方町3丁目611番5	「西田地方町3-7-20」
富山 - 66	29,400	29,400	0.0	黒崎字寺田割241番3	
富山 - 67	15,600	15,400	▲1.3	水橋石政7番20	
富山 - 68	20,900	21,300	1.9	婦中町高日附881番11	
富山 - 201	42,300	42,800	1.2	婦中町上轡田80番117	
富山 - 301	R5新規 95,000	95,000		下新町244番	「下新町19-6」
富山 3 - 1	11,000	11,000	0.0	向新庄町2丁目88番1外	
富山 5 - 1	383,000	376,000	▲1.8	総曲輪3丁目5番9	「総曲輪3-5-6」
富山 5 - 2	25,400	25,300	▲0.4	長附255番外	
富山 5 - 3	21,000	20,600	▲1.9	中滝字作鼻割229番5外	
富山 5 - 4	67,500	67,900	0.6	呉羽町字海老山7085番1外	
富山 5 - 5	63,000	62,600	▲0.6	永楽町字喜三郎1番14	「永楽町6-10」
富山 5 - 6	92,300	93,200	1.0	今泉西部町7番3外	
富山 5 - 7	85,900	86,700	0.9	太田口通り1丁目6番19	「太田口通り1-6-20」
富山 5 - 8	119,000	121,000	1.7	堤町通り2丁目7番10	「堤町通り2-7-8」
富山 5 - 9	61,800	62,200	0.6	大町字当後割17番1外	
富山 5 - 10	75,500	76,200	0.9	泉町1丁目1番5外	
富山 5 - 11	77,400	78,200	1.0	千石町6丁目3番4外	「千石町6-3-7」
富山 5 - 12	190,000	192,000	1.1	安住町7番9外	「安住町7-12」
富山 5 - 13	31,000	31,000	0.0	西荒屋546番1外	
富山 5 - 14	101,000	103,000	2.0	丸の内1丁目6番18	「丸の内1-6-23」
※ 富山 5 - 15	534,000	555,000	3.9	桜町2丁目1番5	「桜町2-1-8」
富山 5 - 16	36,000	36,000	0.0	東岩瀬町字新川町293番2外	
富山 5 - 17	64,300	65,500	1.9	長江東町3丁目203番外	
富山 5 - 18	397,000	404,000	1.8	桜町1丁目3番4外	「桜町1-3-5」
※ 富山 5 - 19	26,000	25,500	▲1.9	八尾町福島字川口279番	
※ 富山 5 - 20	83,500	84,700	1.4	北新町1丁目2番38外	「北新町1-2-34」
富山 5 - 21	188,000	184,000	▲2.1	桜木町8番30	「桜木町8-8」
富山 5 - 22	143,000	144,000	0.7	旅籠町3番2	「旅籠町3-12」
富山 5 - 23	264,000	268,000	1.5	新桜町5番3	「新桜町5-4」
富山 5 - 24	61,900	62,500	1.0	大町14番1外	
富山 5 - 25	83,300	83,300	0.0	花園町3丁目3番9外	「花園町3-3-15」
富山 5 - 26	72,700	73,600	1.2	婦中町下轡田215番1	
富山 5 - 27	62,200	62,700	0.8	田中町5丁目165番2外	「田中町5-2-13」
富山 5 - 28	49,700	50,000	0.6	中島1丁目字野際割31番9外	「中島1-10-24」
富山 5 - 29	50,200	50,800	1.2	下赤江町2丁目字窪田10番11外	「下赤江町2-2-27」
富山 5 - 30	77,900	78,500	0.8	南新町4番5	「南新町4-4」
富山 5 - 31	71,000	71,000	0.0	弥生町1丁目10番11	「弥生町1-10-17」
富山 5 - 32	82,300	83,700	1.7	豊川町2番13	「豊川町2-13」
富山 5 - 33	198,000	197,000	▲0.5	総曲輪2丁目6番6外	「総曲輪2-6-6」
富山 9 - 1	27,700	28,500	2.9	境野新62番6	
富山 9 - 2	12,400	12,900	4.0	水橋伊勢屋184番4	
富山 9 - 3	16,400	16,600	1.2	向新庄990番外	
富山 9 - 4	16,200	16,500	1.9	草島字鶴田134番10外	
富山 9 - 5	31,500	33,300	5.7	八日町243番8	
高岡 - 1	選定替 26,300	26,300		大町217番2	「大町5-6」
高岡 - 2	34,400	34,100	▲0.9	熊野町149番	「熊野町7-8」
高岡 - 3	37,900	37,300	▲1.6	野村933番55	
高岡 - 4	23,000	22,900	▲0.4	伏木矢田字東上野30番61外	
高岡 - 5	51,900	51,500	▲0.8	城東2丁目984番1	「城東2-8-3」
高岡 - 6	21,500	21,400	▲0.5	佐加野字石田1000番40	
高岡 - 7	28,800	28,500	▲1.0	永楽町1720番10	「永楽町6-12」
高岡 - 8	35,500	35,500	0.0	中保1278番外	
高岡 - 9	37,500	37,500	0.0	蓮花寺104番6外	
※ 高岡 - 10	69,200	69,200	0.0	京田110番	
高岡 - 11	23,500	23,000	▲2.1	福田六家113番	
高岡 - 12	44,600	44,200	▲0.9	鐘紡町800番150	「鐘紡町3-35」
高岡 - 13	34,200	33,900	▲0.9	江尻字村前100番28	
※ 高岡 - 14	37,700	37,300	▲1.1	羽広2丁目222番36外	「羽広2-2-57」
高岡 - 15	24,600	24,400	▲0.8	下牧野字埋田397番5	
高岡 - 16	24,500	24,400	▲0.4	中田1230番	

標準地番号	令和4年 (円/㎡)	令和5年 (円/㎡)	変動率 (%)	標準地の所在及び地番並びに住居表示
高岡 - 17	27,000	26,700	▲1.1	戸出町6丁目243番 「戸出町6-6-39」
高岡 - 18	27,600	27,000	▲2.2	伏木一宮1丁目663番3外 「伏木一宮1-4-25」
高岡 - 19	29,500	29,500	0.0	立野美鳥町2丁目85番
高岡 - 20	31,200	30,500	▲2.2	戸出町3丁目2289番 「戸出町3-20-59」
高岡 - 21	29,200	29,000	▲0.7	中曽根321番3
高岡 - 22	35,400	35,200	▲0.6	石瀬385番11
高岡 - 23	28,400	27,800	▲2.1	佐野276番25
高岡 - 24	38,000	37,800	▲0.5	能町南1丁目109番1
高岡 - 25	22,600	22,600	0.0	福岡町上蓑67番26
高岡 - 26	33,100	33,000	▲0.3	金屋町109番2 「金屋町8-11」
高岡 - 27	35,100	34,600	▲1.4	内免5丁目55番33 「内免5-3-63」
高岡 - 28	24,800	24,600	▲0.8	下麻生伸町859番46
高岡 - 29	30,800	30,500	▲1.0	波岡139番2
高岡 - 30	48,900	48,300	▲1.2	木津511番41
高岡 - 31	21,900	21,700	▲0.9	福岡町荒屋敷643番
高岡 - 32	17,000	17,000	0.0	中曽根659番2
高岡 3 - 1	14,600	14,600	0.0	井口本江字五俵苜146番
高岡 5 - 1	90,000	87,700	▲2.6	宮脇町字吉田1003番1外
高岡 5 - 2	77,300	76,300	▲1.3	丸の内65番1 「丸の内2-5」
高岡 5 - 3	57,100	56,500	▲1.1	守山町17番1外
※ 高岡 5 - 4	48,200	48,000	▲0.4	清水町2丁目163番外 「清水町2-2-18」
高岡 5 - 5	70,200	69,200	▲1.4	駅南1丁目830番7 「駅南1-8-29」
高岡 5 - 6	83,800	81,600	▲2.6	新横町字不明1044番1外
高岡 5 - 7	95,300	95,300	0.0	赤祖父430番2
高岡 5 - 8	70,900	70,600	▲0.4	野村1319番2外
高岡 5 - 9	48,400	47,900	▲1.0	京町249番1外 「京町11-31」
高岡 5 - 10	69,200	69,200	0.0	美幸町1丁目257番10外 「美幸町1-1-79」
高岡 5 - 11	32,000	31,500	▲1.6	戸出狼字焼野島254番1外
※ 高岡 5 - 12	98,800	98,800	0.0	京田620番
高岡 9 - 1	14,700	15,000	2.0	石丸708番15
高岡 9 - 2	37,800	37,600	▲0.5	能町東1番外
魚津 - 1	27,000	26,500	▲1.9	大光寺字石割2131番5外
魚津 - 2	42,600	42,000	▲1.4	吉島2丁目808番 「吉島2-8-20」
魚津 - 3	28,200	27,700	▲1.8	本町1丁目82番1外 「本町1-4-38」
魚津 5 - 1	44,000	43,000	▲2.3	新宿121番15 「新宿7-11」
魚津 5 - 2	71,800	70,900	▲1.3	上村木1丁目107番 「上村木1-1-5」
氷見 - 1	35,500	35,000	▲1.4	幸町3830番2 「幸町21-33」
氷見 - 2	31,400	31,200	▲0.6	窪2279番17
氷見 - 3	27,000	26,800	▲0.7	園字沖宮993番8
氷見 - 4	29,700	29,400	▲1.0	朝日丘897番12 「朝日丘18-13」
氷見 5 - 1	43,000	42,000	▲2.3	比美町178番 「比美町7-20」
滑川 - 1	21,200	20,900	▲1.4	吾妻町353番6外
滑川 - 2	24,000	23,700	▲1.3	中川原140番外
滑川 - 3	24,800	24,600	▲0.8	上小泉434番外
滑川 5 - 1	34,200	33,500	▲2.0	中川原74番
黒部 - 1	37,700	37,600	▲0.3	新牧野288番7
黒部 - 2	16,800	16,400	▲2.4	生地神区293番1外
黒部 - 3	31,300	31,700	1.3	植木207番6
黒部 - 4	15,800	15,700	▲0.6	宇奈月町浦山407番10
黒部 5 - 1	49,100	48,800	▲0.6	三門市字桜枝3209番1
黒部 5 - 2	50,100	49,500	▲1.2	宇奈月温泉字桃原330番44外
砺波 - 1	55,200	55,200	0.0	豊町1丁目131番2 「豊町1-5-4」
砺波 - 2	15,300	15,100	▲1.3	庄川町青島字権左島554番1外
砺波 - 3	28,000	28,300	1.1	新栄町字狐川原5番34
砺波 5 - 1	49,000	49,200	0.4	太郎丸字鍋島3008番1 「中央町1-5」
砺波 5 - 2	44,800	45,100	0.7	平和町15番
砺波 5 - 3	25,500	25,100	▲1.6	庄川町青島663番
小矢部 - 1	25,600	25,600	0.0	城山町1684番27 「城山町2-42」
小矢部 - 2	25,300	25,300	0.0	畠中町984番14外 「畠中町8-22」
小矢部 - 3	14,700	14,700	0.0	埴生字八俵2600番174
小矢部 5 - 1	45,400	45,300	▲0.2	石動町2068番 「石動町1-50」
小矢部 5 - 2	53,100	53,100	0.0	石動町2002番1外 「石動町13-19」
南砺 - 1	20,900	20,800	▲0.5	野田字村中島721番4外
南砺 - 2	19,000	18,800	▲1.1	山見1595番3外



標準地番号	令和4年 (円/㎡)	令和5年 (円/㎡)	変動率 (%)	標準地の所在及び地番並びに住居表示
南砺 - 3	26,000	25,800	▲0.8	福野字貝川島560番2外
南砺 - 4	20,500	20,300	▲1.0	苗島字四番島3289番
南砺 - 5	21,800	21,700	▲0.5	福光字細江126番4外
南砺 - 6	22,400	22,300	▲0.4	福光字川原1266番14
南砺 5 - 1	31,900	31,200	▲2.2	是安字上島206番17
南砺 5 - 2	34,800	34,000	▲2.3	本町4丁目6番2
南砺 5 - 3	36,800	36,400	▲1.1	寺家新屋敷字小田島373番2外
射水 - 1	31,000	30,600	▲1.3	三日曾根13番12 「三日曾根13-8」
射水 - 2	19,700	19,300	▲2.0	本町1丁目436番24 「本町1-1-17」
射水 - 3	13,900	13,700	▲1.4	七美2丁目6番9
射水 - 4	37,600	38,000	1.1	小島3552番
射水 - 5	19,000	19,000	0.0	黒河字竹山3715番1外
射水 - 6	14,000	14,000	0.0	加茂中部1081番1
射水 - 7	30,000	29,800	▲0.7	三ヶ字中吉原3604番2外
射水 - 8	50,200	50,400	0.4	三ヶ2650番15
射水 - 9	35,800	36,100	0.8	戸破字神田3948番8
※ 射水 - 10	35,500	34,800	▲2.0	中太閤山2丁目36番
射水 - 11	36,700	37,000	0.8	三ヶ1131番8
射水 - 12	36,300	36,300	0.0	二口字轟995番8
射水 - 13	28,700	28,500	▲0.7	小島1014番2外
射水 - 14	選定替	19,300		松木713番1外
射水 - 15	45,000	45,000	0.0	中太閤山17丁目1番18
射水 - 16	30,000	30,000	0.0	手崎字石太郎1041番11
射水 5 - 1	41,000	40,200	▲2.0	本町3丁目22番2外 「本町3-18-10」
射水 5 - 2	41,000	40,400	▲1.5	中新湊265番2外 「中新湊7-23」
射水 5 - 3	46,400	46,200	▲0.4	大門字道山104番3
射水 5 - 4	46,600	46,300	▲0.6	三ヶ字中吉原3654番1
射水 5 - 5	59,300	59,300	0.0	三ヶ2464番1外
射水 5 - 6	20,500	20,300	▲1.0	作道238番外
射水 9 - 1	12,700	12,900	1.6	有磯2丁目27番2
舟橋 - 1	15,200	15,200	0.0	国重231番
舟橋 - 2	24,100	24,500	1.7	東芦原11番16
舟橋 5 - 1	27,000	27,000	0.0	竹内441番
上市 - 1	15,500	15,200	▲1.9	西町字請田4番5
上市 - 2	19,500	19,400	▲0.5	稗田字湯ノ口12番17
上市 5 - 1	27,900	27,400	▲1.8	西中町字西中町59番1
立山 - 1	17,200	17,200	0.0	蔵本新字前田126番38
立山 - 2	16,300	16,100	▲1.2	浦田字下辻内323番24外
立山 5 - 1	31,500	31,100	▲1.3	前沢字東焼田2435番7外
入善 - 1	23,800	23,600	▲0.8	入膳字高堀4210番34
入善 - 2	16,800	16,700	▲0.6	東狐92番13
入善 5 - 1	33,200	32,800	▲1.2	入膳字南町5183番1外
富山朝日 - 1	16,900	16,700	▲1.2	道下字四ヶ領19番6
富山朝日 - 2	18,300	18,000	▲1.6	桜町91番16
富山朝日 5 - 1	27,900	27,400	▲1.8	平柳字狐角地148番1外
地点数	232	232		
※ 共通地点13		選定替 2	新規 1	
		隔年調査【復帰】 1		
		隔年調査【休止】 2		

R5選定替