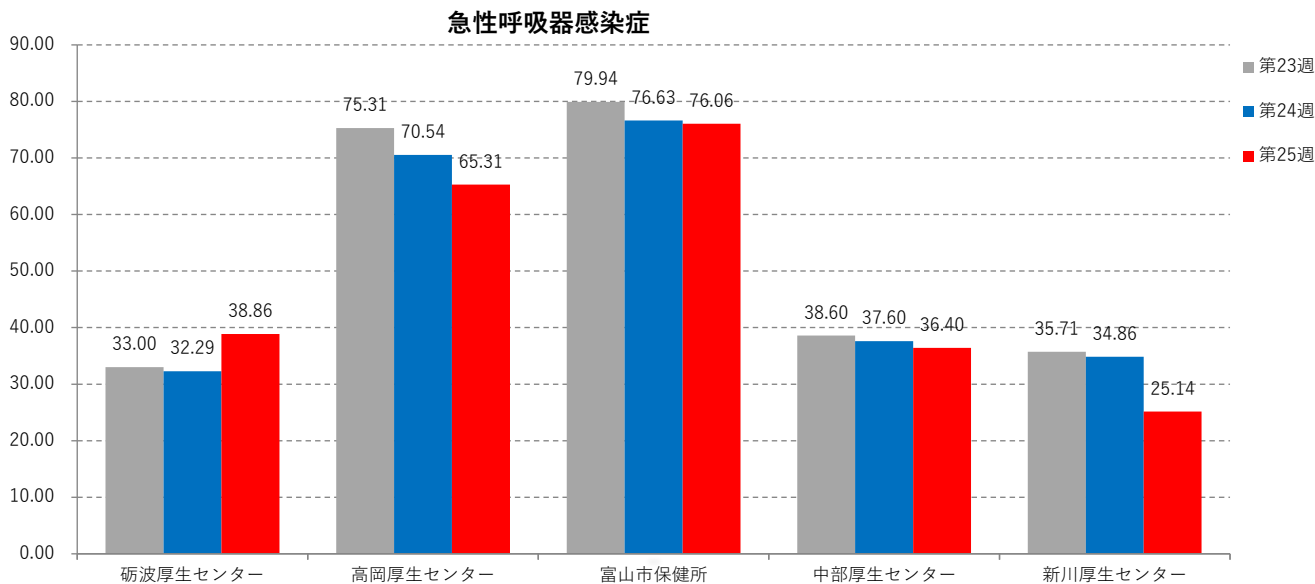


急性呼吸器感染症（ARI）

No	集計区分	[定点当たり報告数]					対前週	[報告数]					[定点数]							
		第20週	第21週	第22週	第23週	第24週		第25週	第20週	第21週	第22週	第23週	第24週	第25週	第20週	第21週	第22週	第23週	第24週	第25週
0	富山県	59.73	63.79	61.19	61.08	58.35	56.17	-2.19	2867	3062	2876	2932	2801	2696	48	48	47	48	48	48
1	砺波厚生センター	40.14	39.43	36.43	33.00	32.29	38.86	6.57	281	276	255	231	226	272	7	7	7	7	7	7
2	高岡厚生センター	76.00	85.92	78.15	75.31	70.54	65.31	-5.23	988	1117	1016	979	917	849	13	13	13	13	13	13
3	富山市保健所	70.00	72.38	75.93	79.94	76.63	76.06	-0.56	1120	1158	1139	1279	1226	1217	16	16	15	16	16	16
4	中部厚生センター	50.00	47.80	44.80	38.60	37.60	36.40	-1.20	250	239	224	193	188	182	5	5	5	5	5	5
5	新川厚生センター	32.57	38.86	34.57	35.71	34.86	25.14	-9.71	228	272	242	250	244	176	7	7	7	7	7	7



2025（令和7）年4月7日（第15週）から急性呼吸器感染症（ARI）サーベイランスが始まりました。

富山県感染症情報センター「急性呼吸器感染症（ARI）」

<https://www.pref.toyama.jp/1279/kansen/topics/ari/>

厚生労働省「急性呼吸器感染症(ARI)」

<https://www.mhlw.go.jp/stf/seisakunitsuite/bunya/kenkou/kekkaku-kansenshou19/ari.html>

厚生労働省「急性呼吸器感染症(ARI)に関するQ&A」

[https://www.mhlw.go.jp/stf/seisakunitsuite/bunya/kenkou/kekkaku-kansenshou19/ari\\_qa.htm](https://www.mhlw.go.jp/stf/seisakunitsuite/bunya/kenkou/kekkaku-kansenshou19/ari_qa.htm)

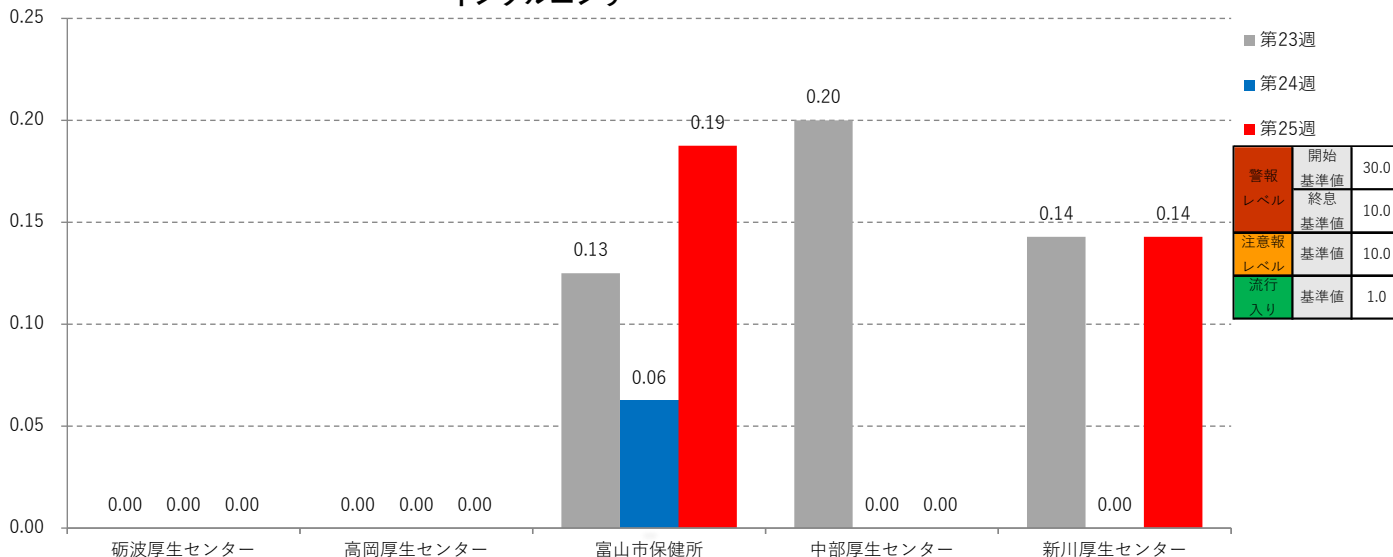
国立健康危機管理研究機構感染症情報提供サイト「急性呼吸器感染症(ARI)」

<https://id-info.jihs.go.jp/surveillance/idss/target-diseases/acute-respiratory-infection/index.html>

インフルエンザ

No	集計区分	[定点当たり報告数]							[報告数]					[定点数]						
		第20週	第21週	第22週	第23週	第24週	第25週	対前週	第20週	第21週	第22週	第23週	第24週	第25週	第20週	第21週	第22週	第23週	第24週	第25週
0	富山県	0.21	0.27	0.53	0.08	0.02	0.08	0.06	10	13	25	4	1	4	48	48	47	48	48	48
1	砺波厚生センター	0.29	0.30	0.14	0.00	0.00	0.00	0.00	2	0	1	0	0	0	7	7	7	7	7	7
2	高岡厚生センター	0.08	0.08	0.00	0.00	0.00	0.00	0.00	1	1	0	0	0	0	13	13	13	13	13	13
3	富山市保健所	0.38	0.75	1.33	0.13	0.06	0.19	0.13	6	12	20	2	1	3	16	16	15	16	16	16
4	中部厚生センター	0.00	0.00	0.60	0.20	0.00	0.00	0.00	0	0	3	1	0	0	5	5	5	5	5	5
5	新川厚生センター	0.14	0.00	0.14	0.14	0.00	0.14	0.14	1	0	1	1	0	1	7	7	7	7	7	7

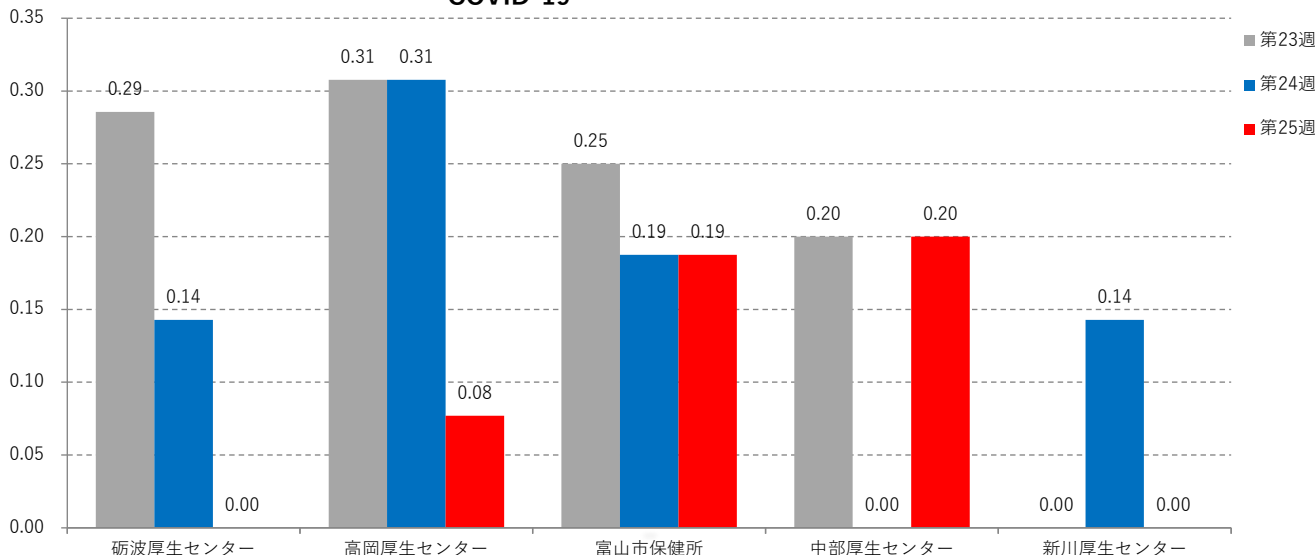
インフルエンザ



COVID-19

No	集計区分	[定点当たり報告数]							[報告数]					[定点数]						
		第20週	第21週	第22週	第23週	第24週	第25週	対前週	第20週	第21週	第22週	第23週	第24週	第25週	第20週	第21週	第22週	第23週	第24週	第25週
0	富山県	0.52	0.44	0.26	0.23	0.19	0.10	-0.08	25	21	12	11	9	5	48	48	47	48	48	48
1	砺波厚生センター	0.71	0.43	0.14	0.29	0.14	0.00	-0.14	5	3	1	2	1	0	7	7	7	7	7	7
2	高岡厚生センター	0.54	0.38	0.31	0.31	0.31	0.08	-0.23	7	5	4	4	4	1	13	13	13	13	13	13
3	富山市保健所	0.63	0.81	0.47	0.25	0.19	0.19	0.00	10	13	7	4	3	3	16	16	15	16	16	16
4	中部厚生センター	0.20	0.00	0.00	0.20	0.00	0.20	0.20	1	0	0	1	0	1	5	5	5	5	5	5
5	新川厚生センター	0.29	0.00	0.00	0.00	0.14	0.00	-0.14	2	0	0	0	1	0	7	7	7	7	7	7

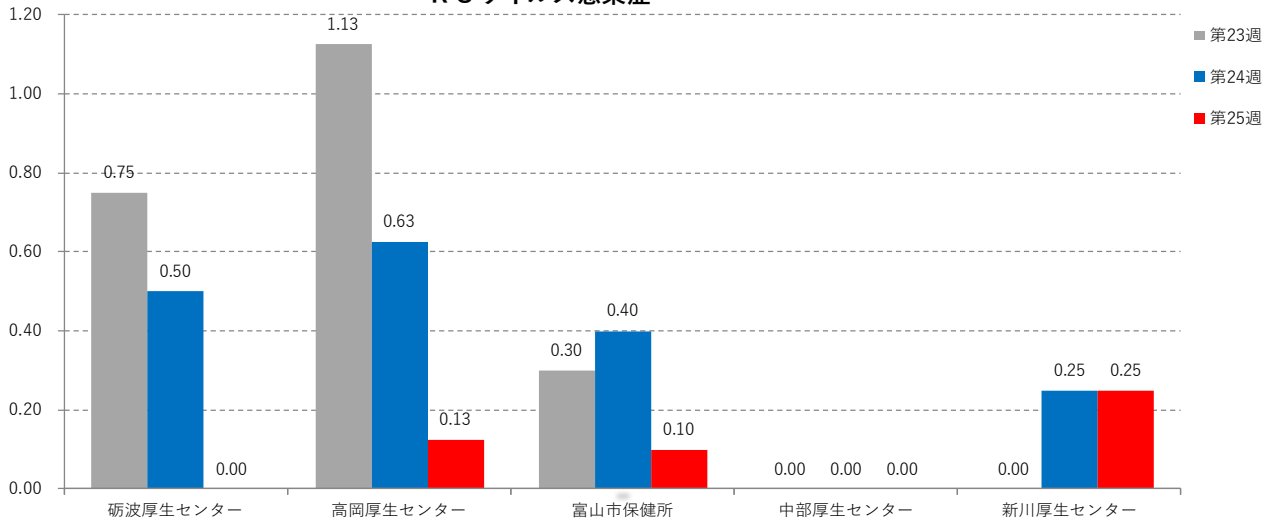
COVID-19



R S ウイルス感染症

No	集計区分	[定点当たり報告数]						対前週	[報告数]					[定点数]						
		第20週	第21週	第22週	第23週	第24週	第25週		第20週	第21週	第22週	第23週	第24週	第25週	第20週	第21週	第22週	第23週	第24週	第25週
0	富山県	0.28	0.34	0.29	0.52	0.41	0.10	-0.31	8	10	8	15	12	3	29	29	28	29	29	29
1	砺波厚生センター	0.00	0.25	0.00	0.75	0.50	0.00	-0.50		1		3	2	0	4	4	4	4	4	4
2	高岡厚生センター	0.63	0.63	0.75	1.13	0.63	0.13	-0.50	5	5	6	9	5	1	8	8	8	8	8	8
3	富山市保健所	0.30	0.30	0.00	0.30	0.40	0.10	-0.30	3	3	0	3	4	1	10	10	9	10	10	10
4	中部厚生センター	0.00	0.00	0.67	0.00	0.00	0.00	0.00	0	0	2	0	0	0	3	3	3	3	3	3
5	新川厚生センター	0.00	0.25	0.00	0.00	0.25	0.25	0.00		1		0	1	1	4	4	4	4	4	4

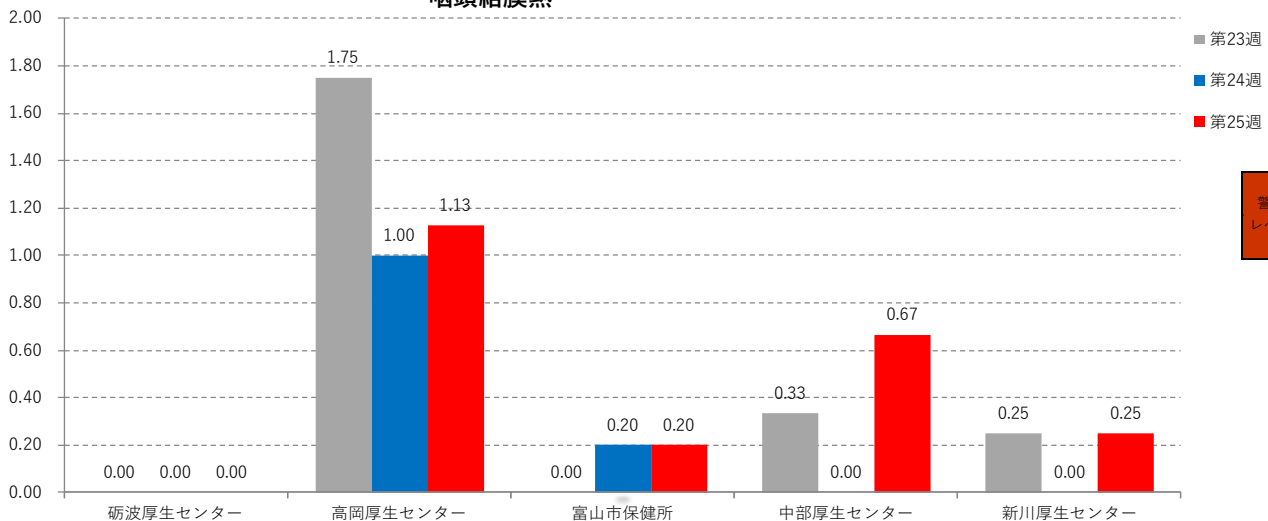
R S ウイルス感染症



咽頭結膜熱

No	集計区分	[定点当たり報告数]						対前週	[報告数]					[定点数]						
		第20週	第21週	第22週	第23週	第24週	第25週		第20週	第21週	第22週	第23週	第24週	第25週	第20週	第21週	第22週	第23週	第24週	第25週
0	富山県	0.41	0.41	0.43	0.55	0.34	0.48	0.14	12	12	12	16	10	14	29	29	28	29	29	29
1	砺波厚生センター	0.00	0.00	0.00	0.00	0.00	0.00	0.00						0	4	4	4	4	4	4
2	高岡厚生センター	0.25	1.25	1.25	1.75	1.00	1.13	0.13	2	10	10	14	8	9	8	8	8	8	8	8
3	富山市保健所	0.80	0.10	0.22	0.00	0.20	0.20	0.00	8	1	2	0	2	2	10	10	9	10	10	10
4	中部厚生センター	0.67	0.33	0.00	0.33	0.00	0.67	0.67	2	1	0	1	0	2	3	3	3	3	3	3
5	新川厚生センター	0.00	0.00	0.00	0.25	0.00	0.25	0.25				1	0	1	4	4	4	4	4	4

咽頭結膜熱

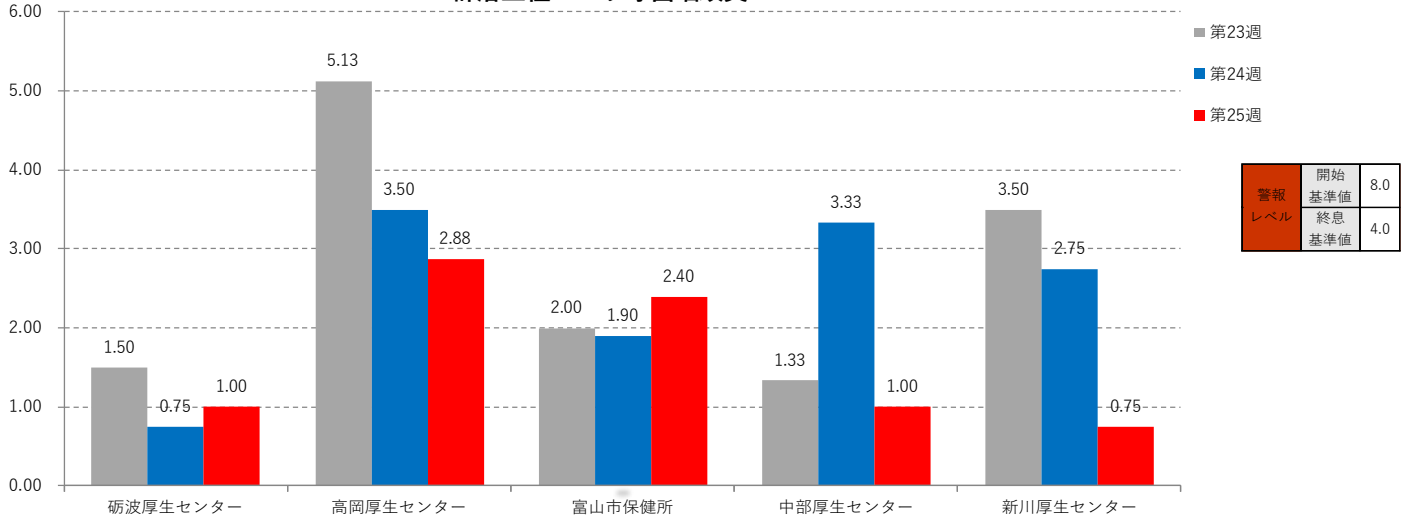


警報 レベル	開始 基準値	3.0
	終息 基準値	1.0

A群溶血性レンサ球菌咽頭炎

No	集計区分	[定点当たり報告数]							[報告数]							[定点数]						
		第20週	第21週	第22週	第23週	第24週	第25週	対前週	第20週	第21週	第22週	第23週	第24週	第25週	第20週	第21週	第22週	第23週	第24週	第25週		
0	富山県	3.52	3.55	2.04	2.93	2.45	1.97	-0.48	102	103	57	85	71	57	29	29	28	29	29	29		
1	砺波厚生センター	1.25	1.25	1.50	1.50	0.75	1.00	0.25	5	5	6	6	3	4	4	4	4	4	4	4		
2	高岡厚生センター	6.25	4.13	2.13	5.13	3.50	2.88	-0.62	50	33	17	41	28	23	8	8	8	8	8	8		
3	富山市保健所	2.80	5.40	3.00	2.00	1.90	2.40	0.50	28	54	27	20	19	24	10	10	9	10	10	10		
4	中部厚生センター	3.67	3.00	1.67	1.33	3.33	1.00	-2.33	11	9	5	4	10	3	3	3	3	3	3	3		
5	新川厚生センター	2.00	0.50	0.50	3.50	2.75	0.75	-2.00	8	2	2	14	11	3	4	4	4	4	4	4		

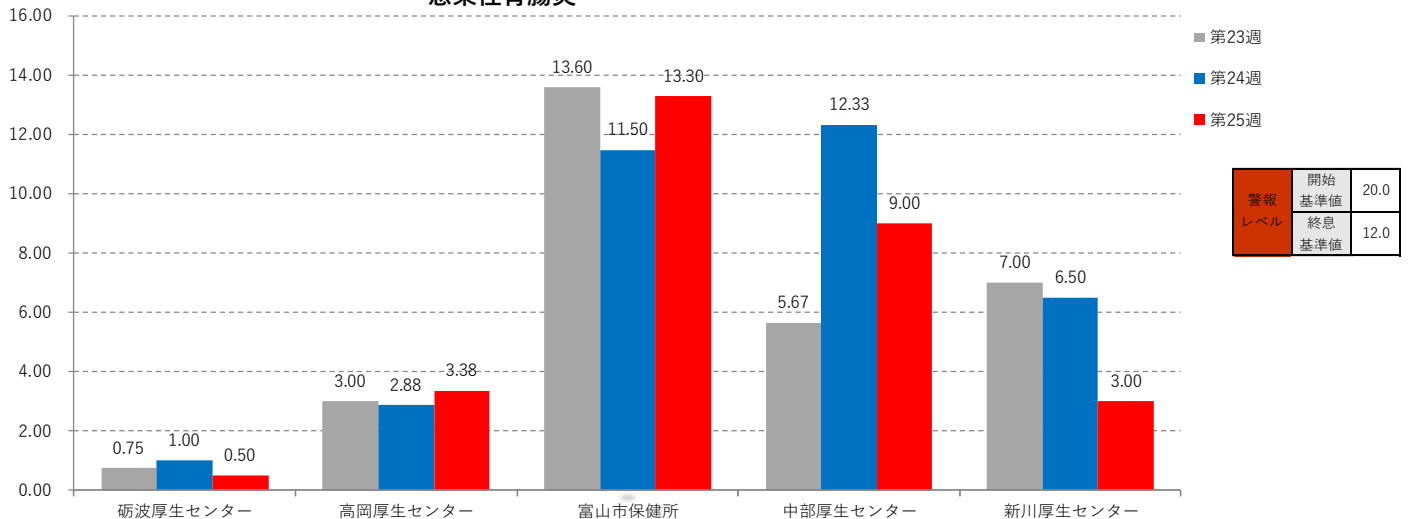
A群溶血性レンサ球菌咽頭炎



感染性胃腸炎

No	集計区分	[定点当たり報告数]							[報告数]							[定点数]						
		第20週	第21週	第22週	第23週	第24週	第25週	対前週	第20週	第21週	第22週	第23週	第24週	第25週	第20週	第21週	第22週	第23週	第24週	第25週		
0	富山県	8.14	6.79	6.89	7.17	7.07	6.93	-0.14	236	197	193	208	205	201	29	29	28	29	29	29		
1	砺波厚生センター	1.50	3.50	2.00	0.75	1.00	0.50	-0.50	6	14	8	3	4	2	4	4	4	4	4	4		
2	高岡厚生センター	4.25	3.00	3.38	3.00	2.88	3.38	0.50	34	24	27	24	23	27	8	8	8	8	8	8		
3	富山市保健所	13.20	10.00	11.89	13.60	11.50	13.30	1.80	132	100	107	136	115	133	10	10	9	10	10	10		
4	中部厚生センター	11.33	6.33	7.67	5.67	12.33	9.00	-3.33	34	19	23	17	37	27	3	3	3	3	3	3		
5	新川厚生センター	7.50	10.00	7.00	7.00	6.50	3.00	-3.50	30	40	28	28	26	12	4	4	4	4	4	4		

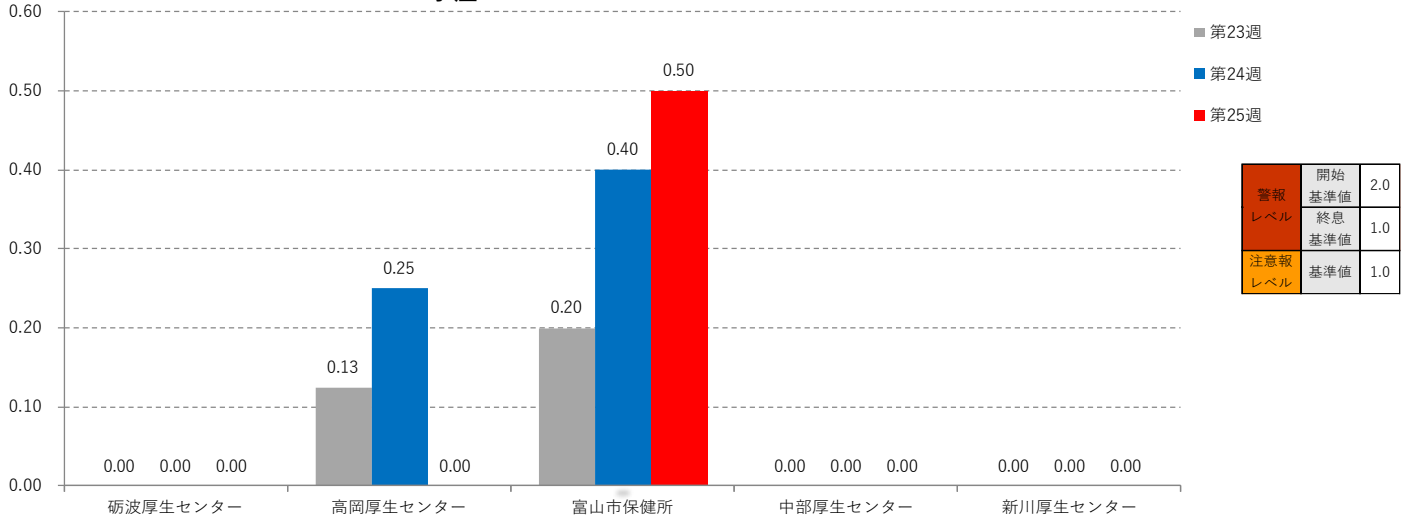
感染性胃腸炎



水痘

No	集計区分	[定点当たり報告数]							[報告数]					[定点数]						
		第20週	第21週	第22週	第23週	第24週	第25週	対前週	第20週	第21週	第22週	第23週	第24週	第25週	第20週	第21週	第22週	第23週	第24週	第25週
0	富山県	0.07	0.14	0.07	0.10	0.21	0.17	-0.03	2	4	2	3	6	5	29	29	28	29	29	29
1	砺波厚生センター	0.00	0.00	0.00	0.00	0.00	0.00	0.00	0	0	0	0	0	4	4	4	4	4	4	
2	高岡厚生センター	0.13	0.38	0.00	0.13	0.25	0.00	-0.25	1	3	0	1	2	0	8	8	8	8	8	
3	富山市保健所	0.10	0.10	0.22	0.20	0.40	0.50	0.10	1	1	2	2	4	5	10	10	9	10	10	
4	中部厚生センター	0.00	0.00	0.00	0.00	0.00	0.00	0.00	0	0	0	0	0	3	3	3	3	3	3	
5	新川厚生センター	0.00	0.00	0.00	0.00	0.00	0.00	0.00	0	0	0	0	0	4	4	4	4	4	4	

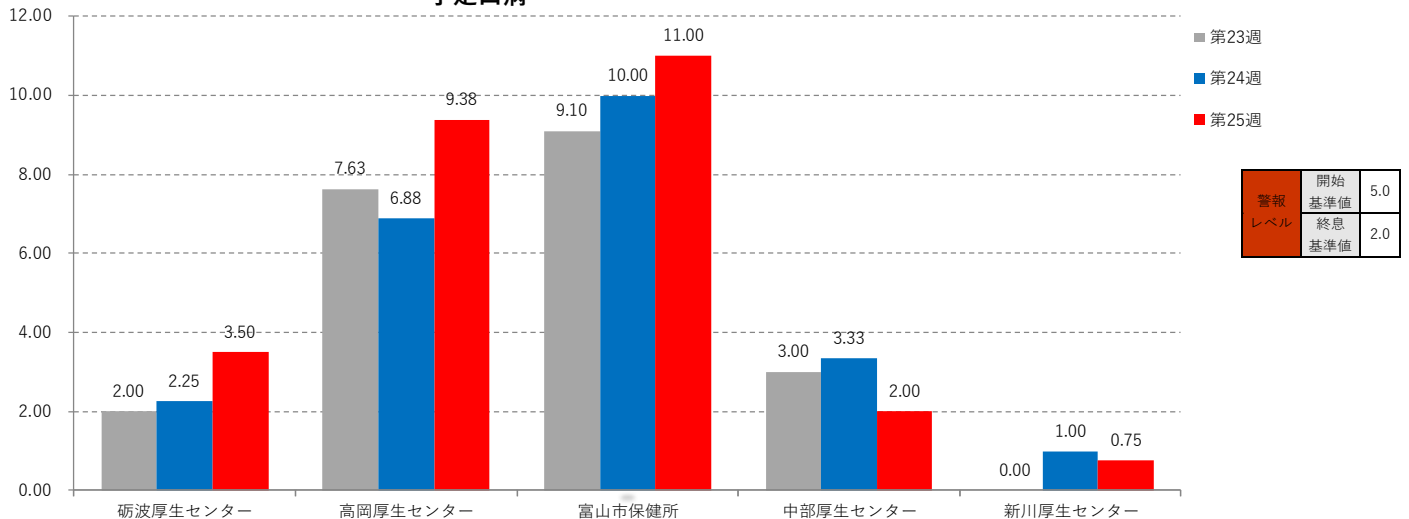
水痘



手足口病

No	集計区分	[定点当たり報告数]							[報告数]					[定点数]						
		第20週	第21週	第22週	第23週	第24週	第25週	対前週	第20週	第21週	第22週	第23週	第24週	第25週	第20週	第21週	第22週	第23週	第24週	第25週
0	富山県	1.52	2.66	3.36	5.83	6.14	7.17	1.03	44	77	94	169	178	208	29	29	28	29	29	29
1	砺波厚生センター	0.00	1.00	1.00	2.00	2.25	3.50	1.25	0	4	4	8	9	14	4	4	4	4	4	
2	高岡厚生センター	5.25	6.50	5.63	7.63	6.88	9.38	2.50	42	52	45	61	55	75	8	8	8	8	8	
3	富山市保健所	0.10	1.70	4.11	9.10	10.00	11.00	1.00	1	17	37	91	100	110	10	10	9	10	10	
4	中部厚生センター	0.33	1.33	2.67	3.00	3.33	2.00	1.33	1	4	8	9	10	6	3	3	3	3	3	
5	新川厚生センター	0.00	0.00	0.00	0.00	1.00	0.75	0.25	0	0	0	0	4	3	4	4	4	4	4	

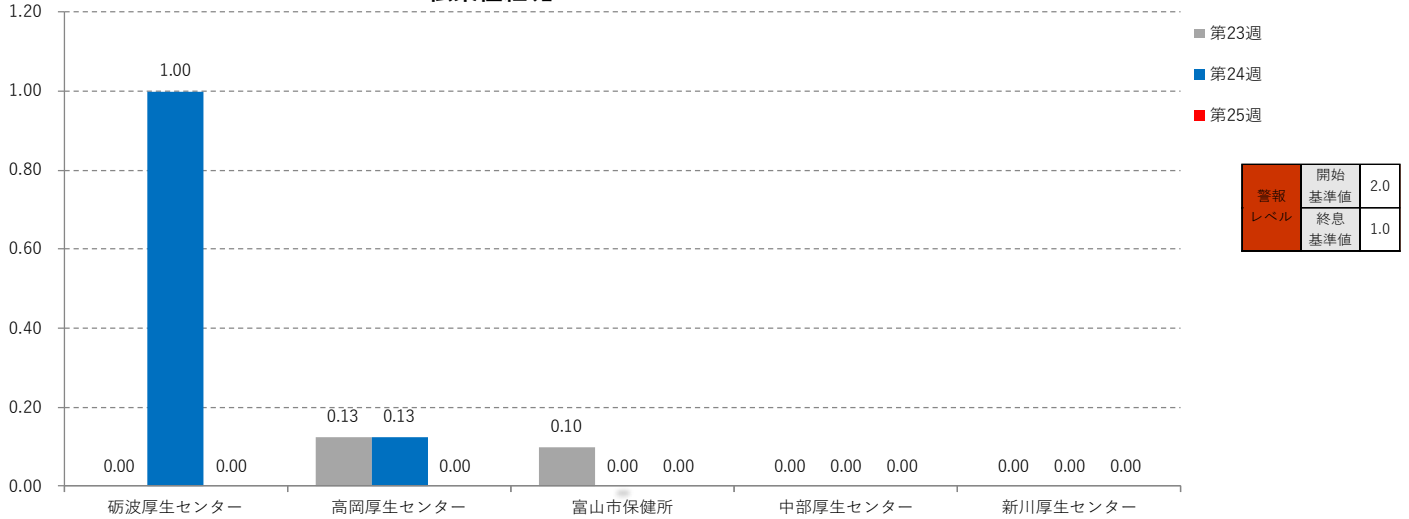
手足口病



伝染性紅斑

No	集計区分	[定点当たり報告数]						対前週	[報告数]					[定点数]						
		第20週	第21週	第22週	第23週	第24週	第25週		第20週	第21週	第22週	第23週	第24週	第25週	第20週	第21週	第22週	第23週	第24週	第25週
0	富山県	0.00	0.07	0.07	0.07	0.17	0.00	-0.17	0	2	2	2	5	0	29	29	28	29	29	29
1	砺波厚生センター	0.00	0.00	0.00	0.00	1.00	0.00	-1.00	0	0	0	0	4	0	4	4	4	4	4	4
2	高岡厚生センター	0.00	0.25	0.13	0.13	0.13	0.00	-0.13	0	2	1	1	1	0	8	8	8	8	8	8
3	富山市保健所	0.00	0.00	0.11	0.10	0.00	0.00	0.00	0	0	1	1	0	0	10	10	9	10	10	10
4	中部厚生センター	0.00	0.00	0.00	0.00	0.00	0.00	0.00	0	0	0	0	0	0	3	3	3	3	3	3
5	新川厚生センター	0.00	0.00	0.00	0.00	0.00	0.00	0.00	0	0	0	0	0	0	4	4	4	4	4	4

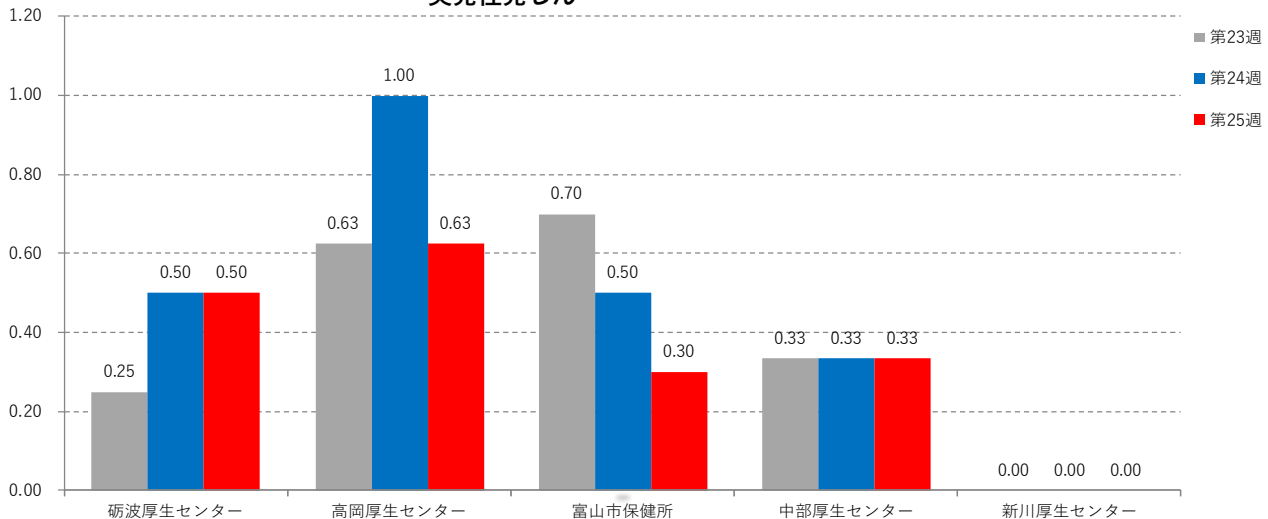
伝染性紅斑



突発性発しん

No	集計区分	[定点当たり報告数]						対前週	[報告数]					[定点数]						
		第20週	第21週	第22週	第23週	第24週	第25週		第20週	第21週	第22週	第23週	第24週	第25週	第20週	第21週	第22週	第23週	第24週	第25週
0	富山県	0.28	0.45	0.46	0.48	0.55	0.38	-0.17	8	13	13	14	16	11	29	29	28	29	29	29
1	砺波厚生センター	0.25	0.25	0.25	0.25	0.50	0.50	0.00	1	1	1	1	2	2	4	4	4	4	4	4
2	高岡厚生センター	0.25	0.13	0.38	0.63	1.00	0.63	-0.38	2	1	3	5	8	5	8	8	8	8	8	8
3	富山市保健所	0.40	1.00	0.89	0.70	0.50	0.30	-0.20	4	10	8	7	5	3	10	10	9	10	10	10
4	中部厚生センター	0.33	0.33	0.00	0.33	0.33	0.33	0.00	1	1	0	1	1	1	3	3	3	3	3	3
5	新川厚生センター	0.00	0.00	0.25	0.00	0.00	0.00	0.00	0	0	1	0	0	0	4	4	4	4	4	4

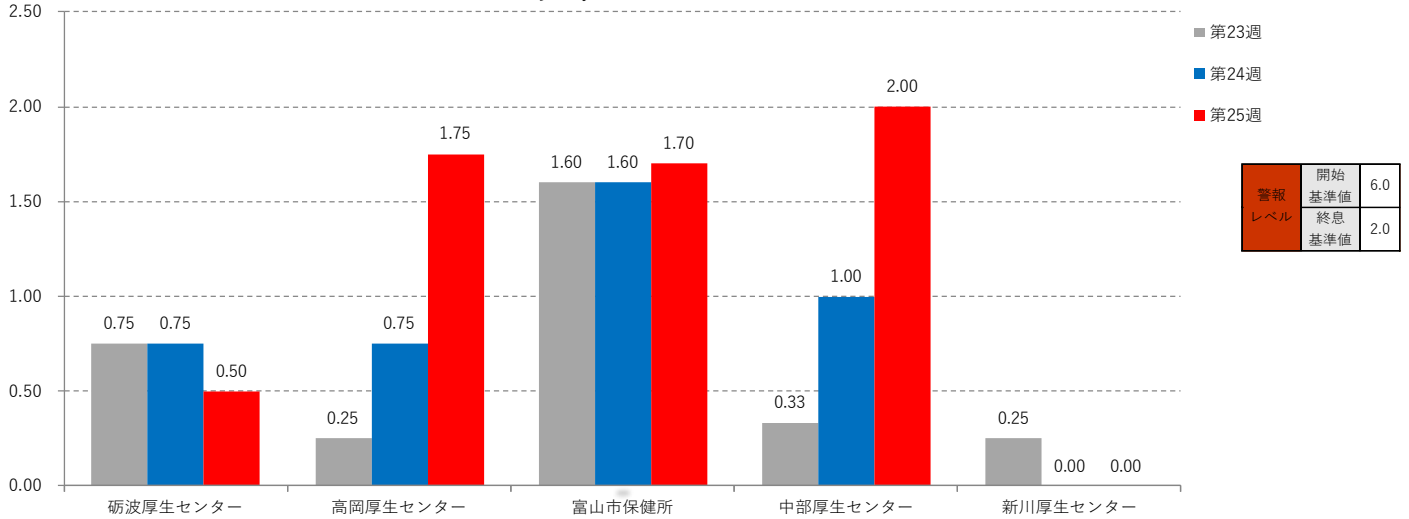
突発性発しん



ヘルパンギーナ

No	集計区分	[定点当たり報告数]						対前週	[報告数]					[定点数]						
		第20週	第21週	第22週	第23週	第24週	第25週		第20週	第21週	第22週	第23週	第24週	第25週	第20週	第21週	第22週	第23週	第24週	第25週
0	富山県	0.17	0.52	0.43	0.79	0.97	1.34	0.38	5	15	12	23	28	39	29	29	28	29	29	29
1	砺波厚生センター	0.00	0.00	0.00	0.75	0.75	0.50	-0.25				3	3	2	4	4	4	4	4	4
2	高岡厚生センター	0.63	0.88	0.13	0.25	0.75	1.75	1.00	5	7	1	2	6	14	8	8	8	8	8	
3	富山市保健所	0.00	0.40	0.56	1.60	1.60	1.70	0.10	0	4	5	16	16	17	10	10	9	10	10	
4	中部厚生センター	0.00	1.00	2.00	0.33	1.00	2.00	1.00	0	3	6	1	3	6	3	3	3	3	3	
5	新川厚生センター	0.00	0.25	0.00	0.25	0.00	0.00	0.00	1	0	1	0	0	0	4	4	4	4	4	

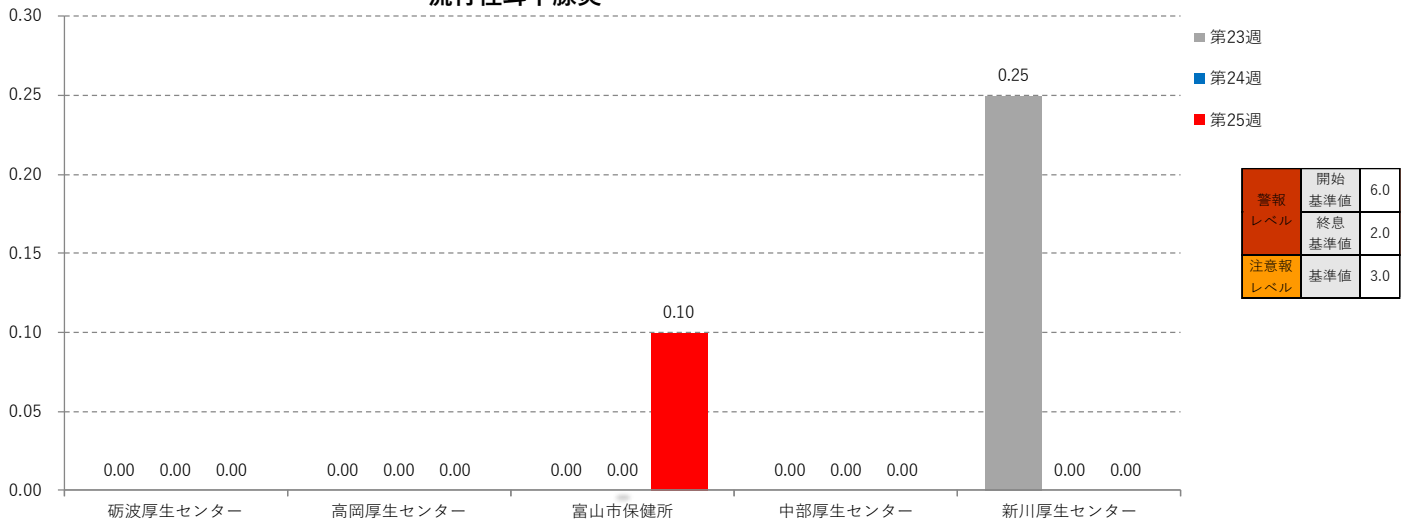
ヘルパンギーナ



流行性耳下腺炎

No	集計区分	[定点当たり報告数]						対前週	[報告数]					[定点数]						
		第20週	第21週	第22週	第23週	第24週	第25週		第20週	第21週	第22週	第23週	第24週	第25週	第20週	第21週	第22週	第23週	第24週	第25週
0	富山県	0.03	0.03	0.00	0.03	0.00	0.03	0.03	1	1	0	1	0	1	29	29	28	29	29	29
1	砺波厚生センター	0.00	0.25	0.00	0.00	0.00	0.00	0.00		1				0	4	4	4	4	4	
2	高岡厚生センター	0.13	0.00	0.00	0.00	0.00	0.00	0.00	1	0	0	0	0	0	8	8	8	8	8	
3	富山市保健所	0.00	0.00	0.00	0.00	0.00	0.10	0.10	0	0	0	0	0	1	10	10	9	10	10	
4	中部厚生センター	0.00	0.00	0.00	0.00	0.00	0.00	0.00	0	0	0	0	0	0	3	3	3	3	3	
5	新川厚生センター	0.00	0.00	0.00	0.25	0.00	0.00	0.00	0	0	0	1	0	0	4	4	4	4	4	

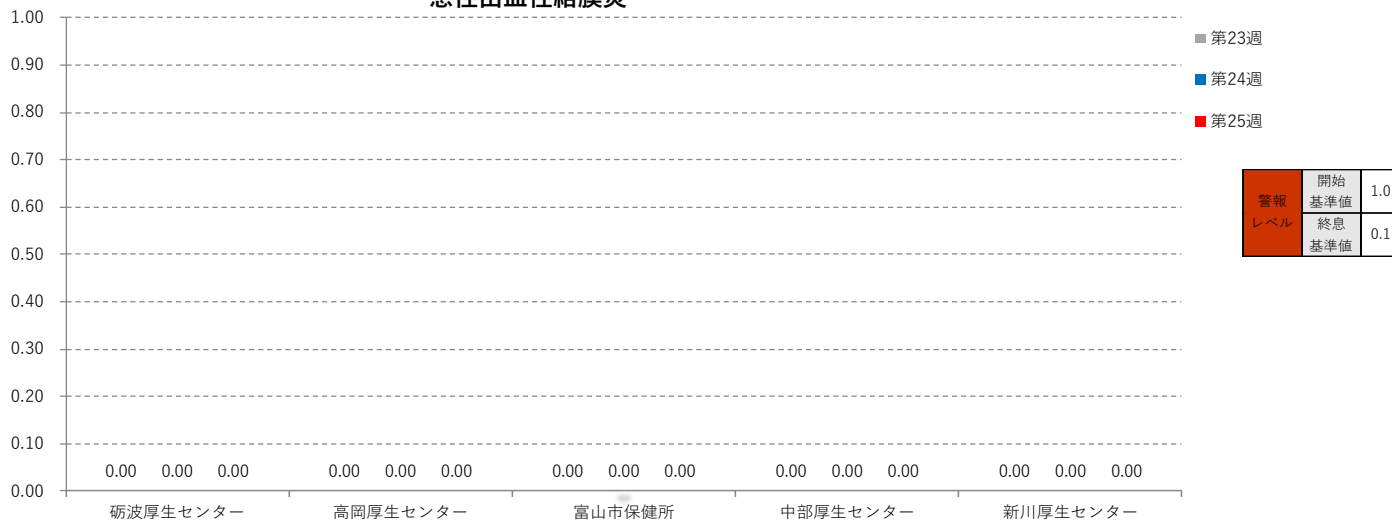
流行性耳下腺炎



急性出血性結膜炎

No	集計区分	[定点当たり報告数]						対前週	[報告数]					[定点数]						
		第20週	第21週	第22週	第23週	第24週	第25週		第20週	第21週	第22週	第23週	第24週	第25週	第20週	第21週	第22週	第23週	第24週	第25週
0	富山県	0.00	0.00	0.00	0.00	0.00	0.00	0.00	0	0	0	0	0	0	7	7	7	7	7	7
1	砺波厚生センター	0.00	0.00	0.00	0.00	0.00	0.00	0.00	0	0	0	0	0	0	1	1	1	1	1	1
2	高岡厚生センター	0.00	0.00	0.00	0.00	0.00	0.00	0.00	0	0	0	0	0	0	2	2	2	2	2	2
3	富山市保健所	0.00	0.00	0.00	0.00	0.00	0.00	0.00	0	0	0	0	0	0	2	2	2	2	2	2
4	中部厚生センター	0.00	0.00	0.00	0.00	0.00	0.00	0.00	0	0	0	0	0	0	1	1	1	1	1	1
5	新川厚生センター	0.00	0.00	0.00	0.00	0.00	0.00	0.00	0	0	0	0	0	0	1	1	1	1	1	1

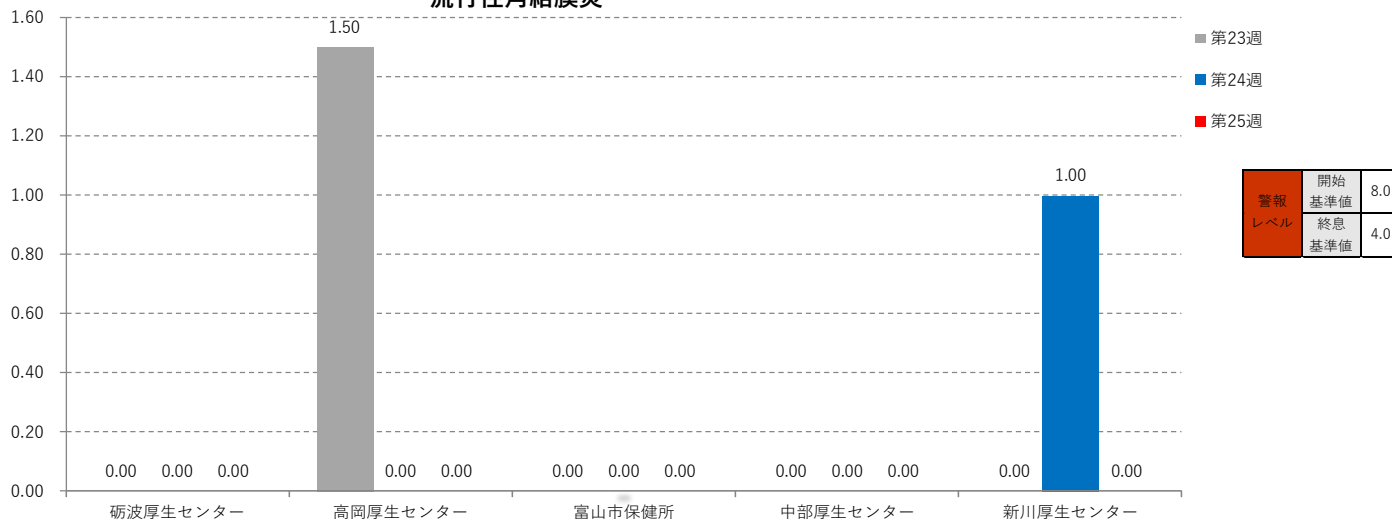
急性出血性結膜炎



流行性角結膜炎

No	集計区分	[定点当たり報告数]						対前週	[報告数]					[定点数]						
		第20週	第21週	第22週	第23週	第24週	第25週		第20週	第21週	第22週	第23週	第24週	第25週	第20週	第21週	第22週	第23週	第24週	第25週
0	富山県	0.14	0.00	0.29	0.43	0.14	0.00	-0.14	1	0	2	3	1	0	7	7	7	7	7	7
1	砺波厚生センター	1.00	0.00	0.00	0.00	0.00	0.00	0.00	1	0	0	0	0	0	1	1	1	1	1	1
2	高岡厚生センター	0.00	0.00	1.00	1.50	0.00	0.00	0.00	0	0	2	3	0	0	2	2	2	2	2	2
3	富山市保健所	0.00	0.00	0.00	0.00	0.00	0.00	0.00	0	0	0	0	0	0	2	2	2	2	2	2
4	中部厚生センター	0.00	0.00	0.00	0.00	0.00	0.00	0.00	0	0	0	0	0	0	1	1	1	1	1	1
5	新川厚生センター	0.00	0.00	0.00	0.00	1.00	0.00	-1.00	0	0	0	0	1	0	1	1	1	1	1	1

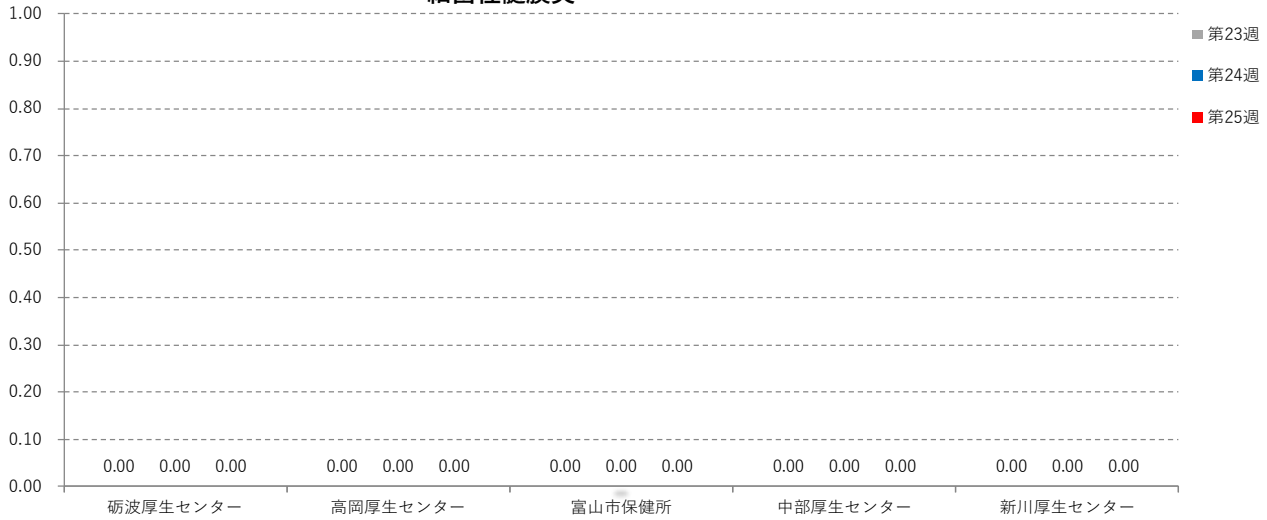
流行性角結膜炎



細菌性髄膜炎

No	集計区分	[定点当たり報告数]						対前週	[報告数]					[定点数]						
		第20週	第21週	第22週	第23週	第24週	第25週		第20週	第21週	第22週	第23週	第24週	第25週	第20週	第21週	第22週	第23週	第24週	第25週
0	富山県	0.00	0.00	0.00	0.00	0.00	0.00	0.00	0	0	0	0	0	0	5	5	5	5	5	5
1	砺波厚生センター	0.00	0.00	0.00	0.00	0.00	0.00	0.00	0	0	0	0	0	0	1	1	1	1	1	1
2	高岡厚生センター	0.00	0.00	0.00	0.00	0.00	0.00	0.00	0	0	0	0	0	0	1	1	1	1	1	1
3	富山市保健所	0.00	0.00	0.00	0.00	0.00	0.00	0.00	0	0	0	0	0	0	1	1	1	1	1	1
4	中部厚生センター	0.00	0.00	0.00	0.00	0.00	0.00	0.00	0	0	0	0	0	0	1	1	1	1	1	1
5	新川厚生センター	0.00	0.00	0.00	0.00	0.00	0.00	0.00	0	0	0	0	0	0	1	1	1	1	1	1

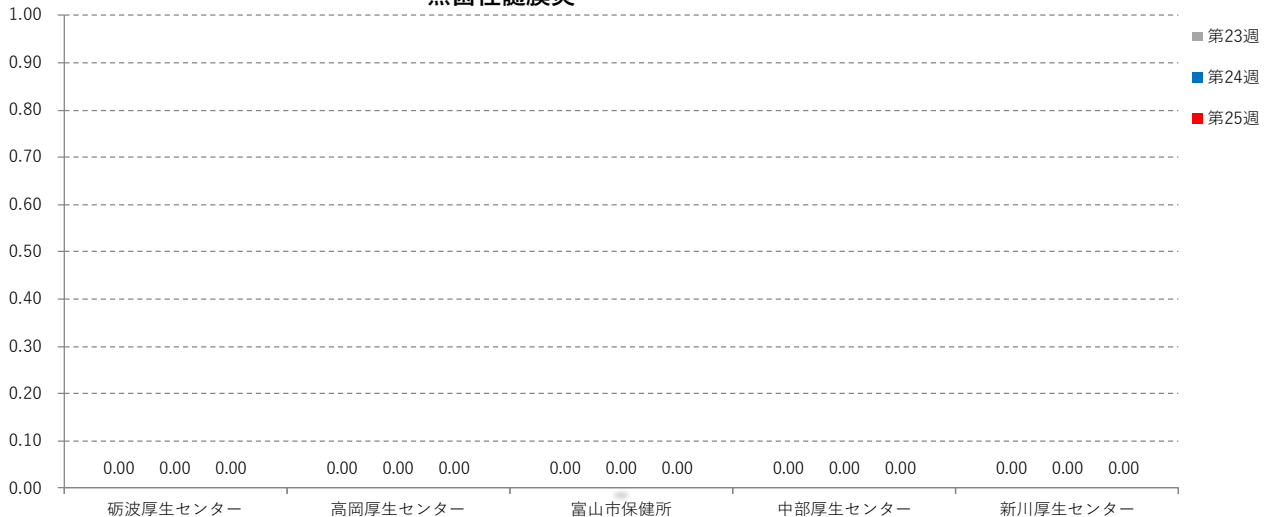
細菌性髄膜炎



無菌性髄膜炎

No	集計区分	[定点当たり報告数]						対前週	[報告数]					[定点数]						
		第20週	第21週	第22週	第23週	第24週	第25週		第20週	第21週	第22週	第23週	第24週	第25週	第20週	第21週	第22週	第23週	第24週	第25週
0	富山県	0.20	0.00	0.00	0.00	0.00	0.00	0.00	1	0	0	0	0	0	5	5	5	5	5	5
1	砺波厚生センター	0.00	0.00	0.00	0.00	0.00	0.00	0.00	0	0	0	0	0	0	1	1	1	1	1	1
2	高岡厚生センター	0.00	0.00	0.00	0.00	0.00	0.00	0.00	0	0	0	0	0	0	1	1	1	1	1	1
3	富山市保健所	0.00	0.00	0.00	0.00	0.00	0.00	0.00	0	0	0	0	0	0	1	1	1	1	1	1
4	中部厚生センター	0.00	0.00	0.00	0.00	0.00	0.00	0.00	0	0	0	0	0	0	1	1	1	1	1	1
5	新川厚生センター	1.00	0.00	0.00	0.00	0.00	0.00	0.00	1	0	0	0	0	0	1	1	1	1	1	1

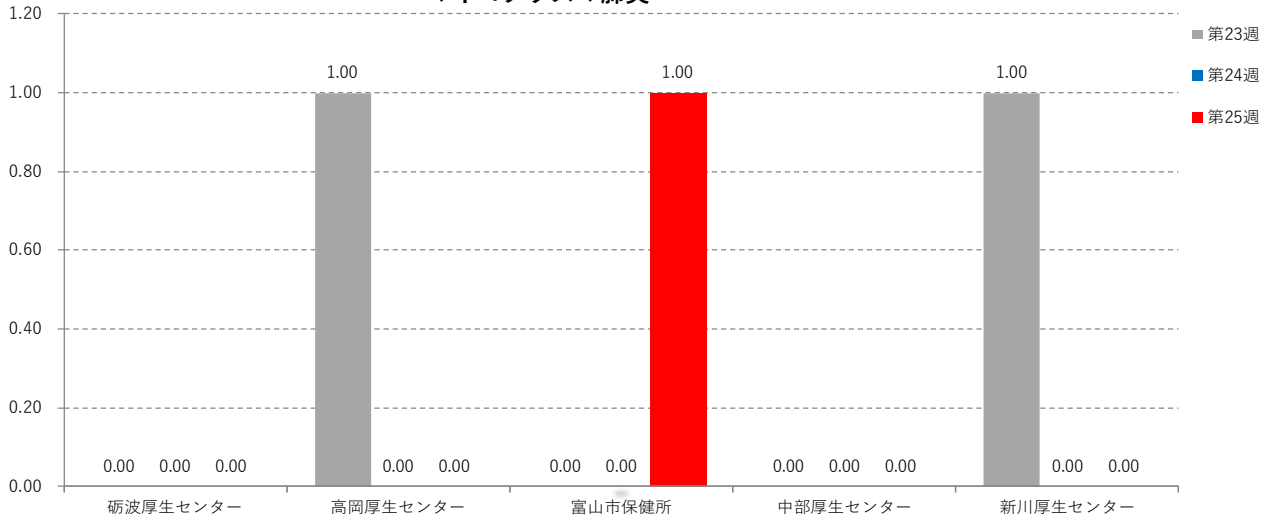
無菌性髄膜炎



マイコプラズマ肺炎

No	集計区分	[定点当たり報告数]						対前週	[報告数]					[定点数]							
		第20週	第21週	第22週	第23週	第24週	第25週		第20週	第21週	第22週	第23週	第24週	第25週	第20週	第21週	第22週	第23週	第24週	第25週	
0	富山県	0.00	0.00	0.00	0.40	0.00	0.20	0.20	0	0	0	0	2	0	1	5	5	5	5	5	5
1	砺波厚生センター	0.00	0.00	0.00	0.00	0.00	0.00	0.00	0	0	0	0	0	0	0	1	1	1	1	1	1
2	高岡厚生センター	0.00	0.00	0.00	1.00	0.00	0.00	0.00	0	0	0	0	1	0	0	1	1	1	1	1	1
3	富山市保健所	0.00	0.00	0.00	0.00	0.00	1.00	1.00	0	0	0	0	0	0	1	1	1	1	1	1	1
4	中部厚生センター	0.00	0.00	0.00	0.00	0.00	0.00	0.00	0	0	0	0	0	0	0	1	1	1	1	1	1
5	新川厚生センター	0.00	0.00	0.00	1.00	0.00	0.00	0.00	0	0	0	0	1	0	0	1	1	1	1	1	1

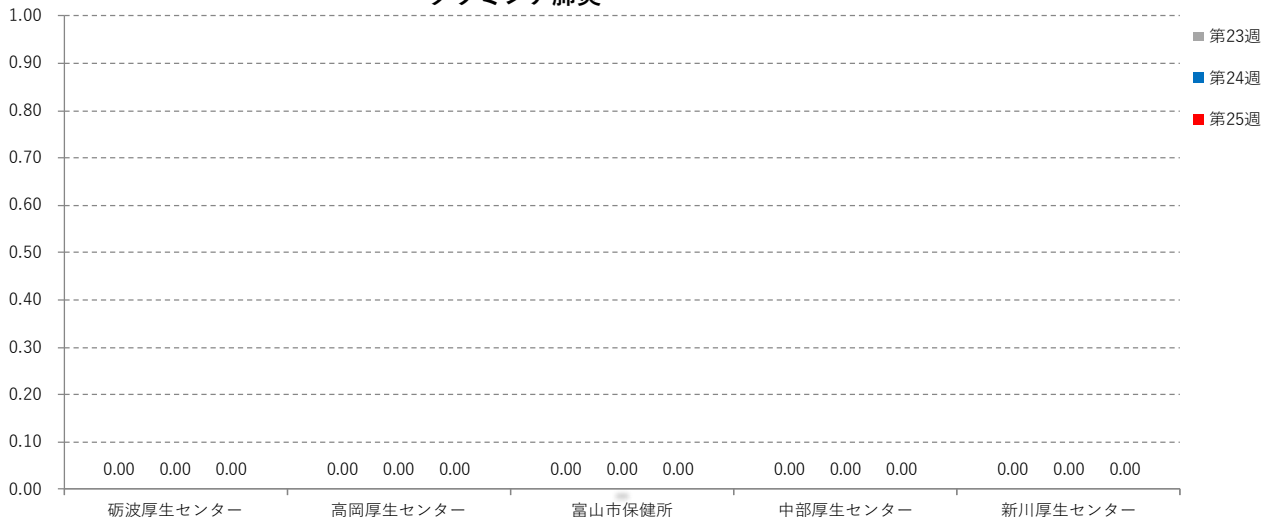
マイコプラズマ肺炎



クラミジア肺炎

No	集計区分	[定点当たり報告数]						対前週	[報告数]					[定点数]						
		第20週	第21週	第22週	第23週	第24週	第25週		第20週	第21週	第22週	第23週	第24週	第25週	第20週	第21週	第22週	第23週	第24週	第25週
0	富山県	0.00	0.00	0.00	0.00	0.00	0.00	0.00	0	0	0	0	0	0	5	5	5	5	5	5
1	砺波厚生センター	0.00	0.00	0.00	0.00	0.00	0.00	0.00	0	0	0	0	0	0	1	1	1	1	1	1
2	高岡厚生センター	0.00	0.00	0.00	0.00	0.00	0.00	0.00	0	0	0	0	0	0	1	1	1	1	1	1
3	富山市保健所	0.00	0.00	0.00	0.00	0.00	0.00	0.00	0	0	0	0	0	0	1	1	1	1	1	1
4	中部厚生センター	0.00	0.00	0.00	0.00	0.00	0.00	0.00	0	0	0	0	0	0	1	1	1	1	1	1
5	新川厚生センター	0.00	0.00	0.00	0.00	0.00	0.00	0.00	0	0	0	0	0	0	1	1	1	1	1	1

クラミジア肺炎



感染性胃腸炎（ロタウイルス）

No	集計区分	[定点当たり報告数]						対前週	[報告数]					[定点数]						
		第20週	第21週	第22週	第23週	第24週	第25週		第20週	第21週	第22週	第23週	第24週	第25週	第20週	第21週	第22週	第23週	第24週	第25週
0	富山県	0.00	0.00	0.00	0.00	0.00	0.00	1.00	0	0	0	0	0	0	5	5	5	5	5	5
1	砺波厚生センター	0.00	0.00	0.00	0.00	0.00	0.00	1.00	0	0	0	0	0	0	1	1	1	1	1	1
2	高岡厚生センター	0.00	0.00	0.00	0.00	0.00	0.00	1.00	0	0	0	0	0	0	1	1	1	1	1	1
3	富山市保健所	0.00	0.00	0.00	0.00	0.00	0.00	1.00	0	0	0	0	0	0	1	1	1	1	1	1
4	中部厚生センター	0.00	0.00	0.00	0.00	0.00	0.00	1.00	0	0	0	0	0	0	1	1	1	1	1	1
5	新川厚生センター	0.00	0.00	0.00	0.00	0.00	0.00	1.00	0	0	0	0	0	0	1	1	1	1	1	1

感染性胃腸炎（ロタウイルス）

