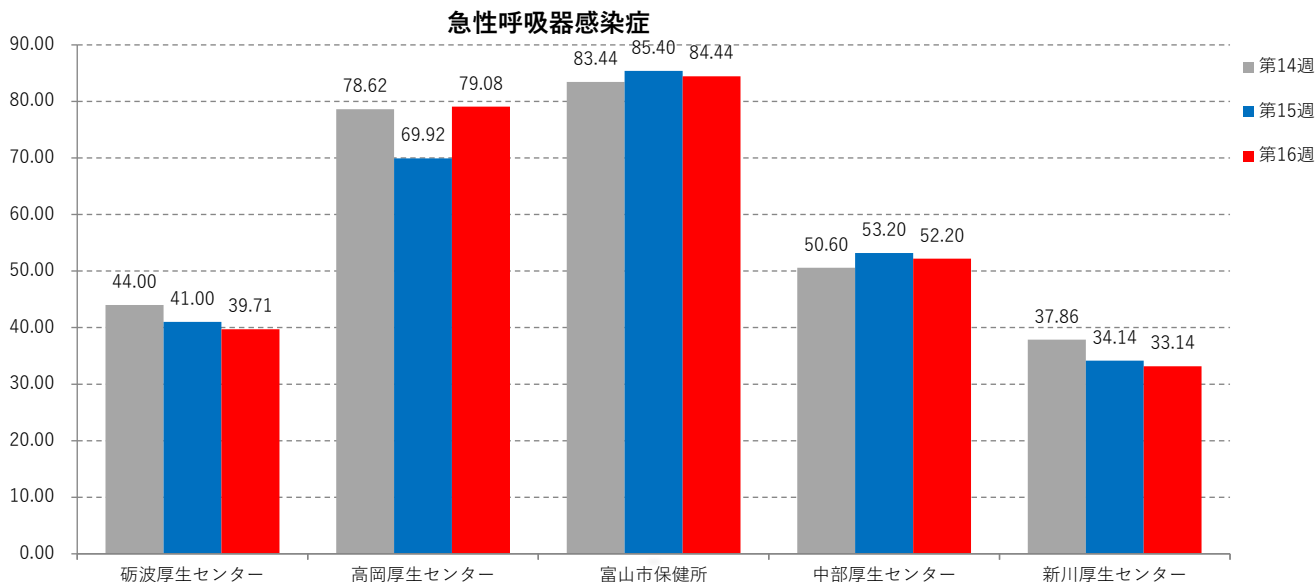


急性呼吸器感染症（ARI）

No	集計区分	[定点当たり報告数]					対前週	[報告数]					[定点数]							
		第11週	第12週	第13週	第14週	第15週		第16週	第11週	第12週	第13週	第14週	第15週	第16週	第11週	第12週	第13週	第14週	第15週	第16週
0	富山県	89.33	82.98	79.79	66.31	63.45	65.63	-2.18	4288	3900	3750	3183	2982	3150	48	47	47	48	47	48
1	砺波厚生センター	53.71	45.57	53.43	44.00	41.00	39.71	-1.29	376	319	374	308	287	278	7	7	7	7	7	7
2	高岡厚生センター	99.62	92.92	95.25	78.62	69.92	79.08	9.15	1295	1208	1143	1022	909	1028	13	13	12	13	13	13
3	富山市保健所	107.19	106.33	92.50	83.44	85.40	84.44	-0.96	1715	1595	1480	1335	1281	1351	16	15	16	16	15	16
4	中部厚生センター	101.60	77.00	71.80	50.60	53.20	52.20	-1.00	508	385	359	253	266	261	5	5	5	5	5	5
5	新川厚生センター	56.29	56.14	56.29	37.86	34.14	33.14	-1.00	394	393	394	265	239	232	7	7	7	7	7	7



2025（令和7）年4月7日（第15週）から急性呼吸器感染症（ARI）サーベイランスが始まりました。

富山県感染症情報センター「急性呼吸器感染症（ARI）」
<https://www.pref.toyama.jp/1279/kansen/topics/ari/>

厚生労働省「急性呼吸器感染症(ARI)」
<https://www.mhlw.go.jp/stf/seisakunitsuite/bunya/kenkou/kekkaku-kansenshou19/ari.html>

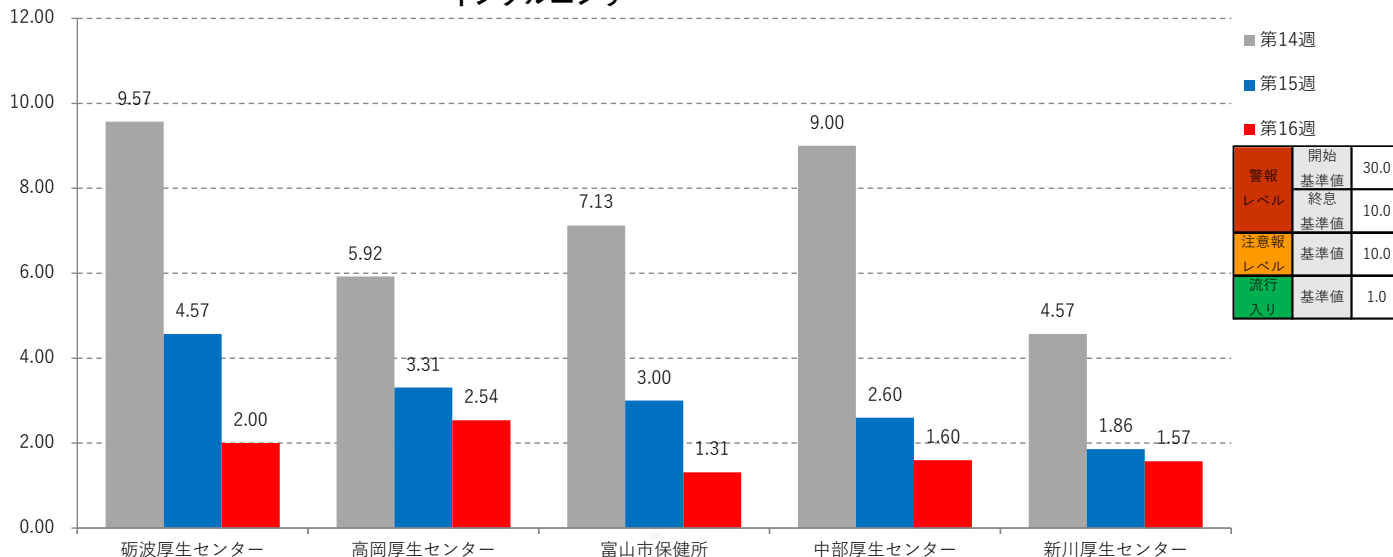
厚生労働省「急性呼吸器感染症(ARI)に関するQ&A」
https://www.mhlw.go.jp/stf/seisakunitsuite/bunya/kenkou/kekkaku-kansenshou19/ari_qa.htm

国立健康危機管理研究機構感染症情報提供サイト「急性呼吸器感染症(ARI)」
<https://id-info.jih.go.jp/surveillance/idss/target-diseases/acute-respiratory-infection/index.html>

インフルエンザ

No	集計区分	[定点当たり報告数]							[報告数]							[定点数]						
		第11週	第12週	第13週	第14週	第15週	第16週	対前週	第11週	第12週	第13週	第14週	第15週	第16週	第11週	第12週	第13週	第14週	第15週	第16週		
0	富山県	20.29	18.38	14.00	6.98	3.11	1.81	-1.29	974	864	658	335	146	87	48	47	47	48	47	48		
1	砺波厚生センター	13.43	12.86	13.57	9.57	4.57	2.00	-2.57	94	90	95	67	32	14	7	7	7	7	7	7		
2	高岡厚生センター	16.77	17.31	10.83	5.92	3.31	2.54	-0.77	218	225	130	77	43	33	13	13	12	13	13	13		
3	富山市保健所	24.56	22.93	14.56	7.13	3.00	1.31	-1.69	393	344	233	114	45	21	16	15	16	16	15	16		
4	中部厚生センター	32.60	25.80	22.60	9.00	2.60	1.60	-1.00	163	129	113	45	13	8	5	5	5	5	5	5		
5	新川厚生センター	15.14	10.86	12.43	4.57	1.86	1.57	-0.29	106	76	87	32	13	11	7	7	7	7	7	7		

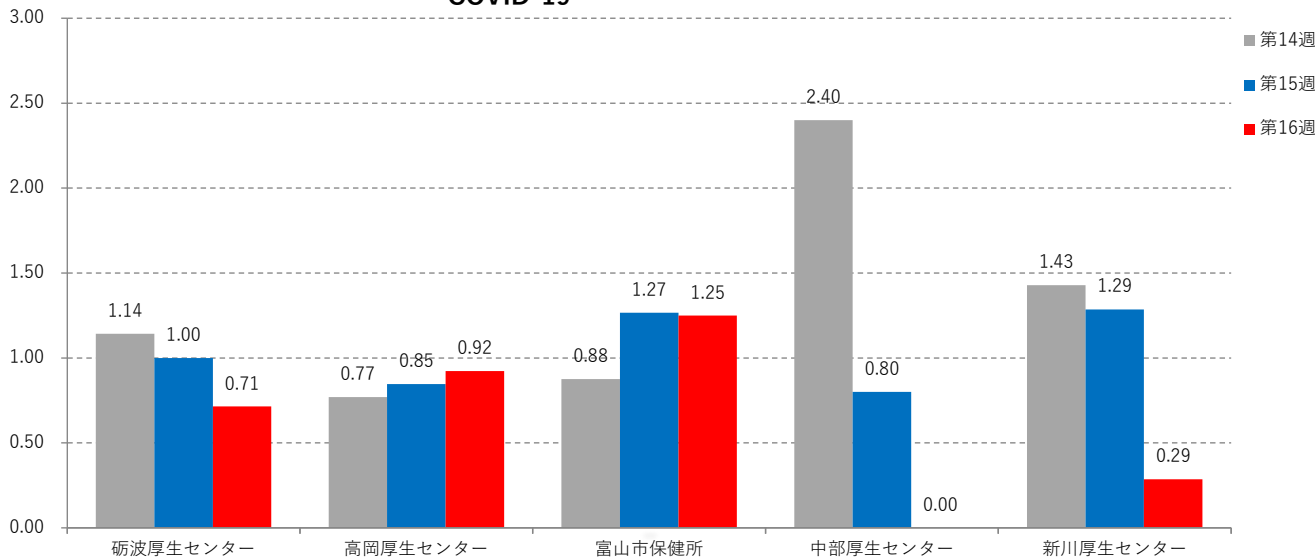
インフルエンザ



COVID-19

No	集計区分	[定点当たり報告数]							[報告数]							[定点数]						
		第11週	第12週	第13週	第14週	第15週	第16週	対前週	第11週	第12週	第13週	第14週	第15週	第16週	第11週	第12週	第13週	第14週	第15週	第16週		
0	富山県	1.60	1.55	1.15	1.13	1.06	0.81	-0.25	77	73	54	54	50	39	48	47	47	48	47	48		
1	砺波厚生センター	0.86	2.29	1.43	1.14	1.00	0.71	-0.29	6	16	10	8	7	5	7	7	7	7	7	7		
2	高岡厚生センター	1.31	1.62	1.33	0.77	0.85	0.92	0.08	17	21	16	10	11	12	13	13	12	13	13	13		
3	富山市保健所	2.06	1.27	1.06	0.88	1.27	1.25	-0.02	33	19	17	14	19	20	16	15	16	16	15	16		
4	中部厚生センター	2.20	0.80	1.00	2.40	0.80	0.00	-0.80	11	4	5	12	4	0	5	5	5	5	5	5		
5	新川厚生センター	1.43	1.86	0.86	1.43	1.29	0.29	-1.00	10	13	6	10	9	2	7	7	7	7	7	7		

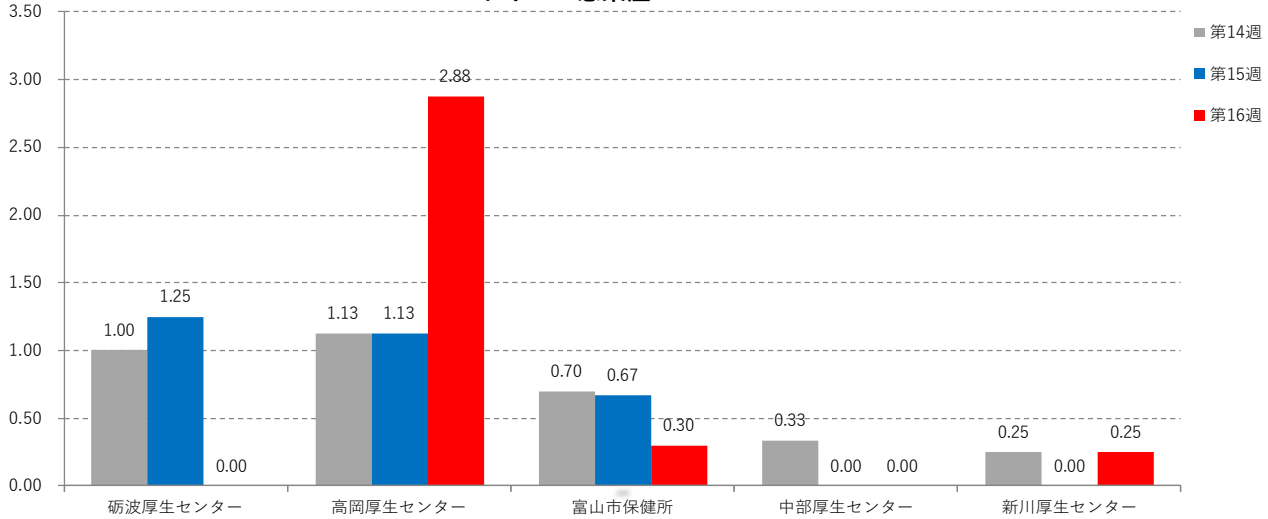
COVID-19



R S ウイルス感染症

No	集計区分	[定点当たり報告数]						対前週	[報告数]						[定点数]					
		第11週	第12週	第13週	第14週	第15週	第16週		第11週	第12週	第13週	第14週	第15週	第16週	第11週	第12週	第13週	第14週	第15週	第16週
0	富山県	0.55	0.69	0.79	0.76	0.71	0.93	0.22	16	20	22	22	20	27	29	29	28	29	28	29
1	砺波厚生センター	0.75	0.25	0.75	1.00	1.25	0.00	1.25	3	1	3	4	5	0	4	4	4	4	4	
2	高岡厚生センター	0.50	0.75	1.29	1.13	1.13	2.88	1.75	4	6	9	9	9	23	8	8	7	8	8	
3	富山市保健所	0.80	1.30	0.90	0.70	0.67	0.30	0.37	8	13	9	7	6	3	10	10	10	10	9	
4	中部厚生センター	0.00	0.00	0.00	0.33	0.00	0.00	0.00	0	0	0	1	0	0	3	3	3	3	3	
5	新川厚生センター	0.25	0.00	0.25	0.25	0.00	0.25	0.25	1	0	1	1	0	1	4	4	4	4	4	

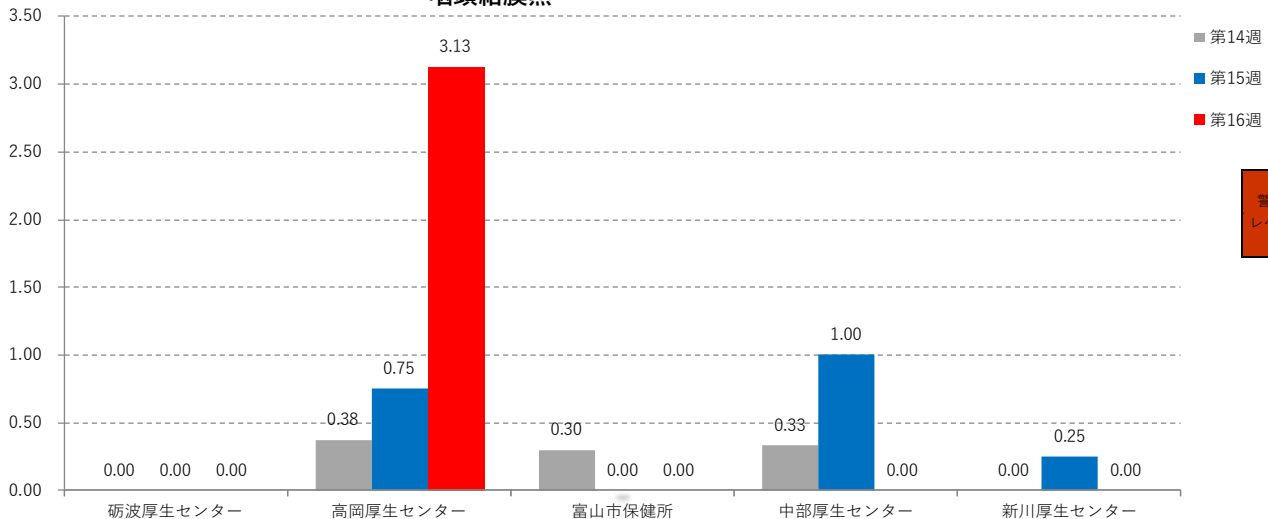
R S ウイルス感染症



咽頭結膜熱

No	集計区分	[定点当たり報告数]						対前週	[報告数]						[定点数]					
		第11週	第12週	第13週	第14週	第15週	第16週		第11週	第12週	第13週	第14週	第15週	第16週	第11週	第12週	第13週	第14週	第15週	第16週
0	富山県	0.66	0.34	0.36	0.24	0.36	0.86	0.50	19	10	10	7	10	25	29	29	28	29	28	29
1	砺波厚生センター	0.00	0.00	0.00	0.00	0.00	0.00	0.00	0	0	0	0	0	0	4	4	4	4	4	
2	高岡厚生センター	1.25	0.88	0.71	0.38	0.75	3.13	2.38	10	7	5	3	6	25	8	8	7	8	8	
3	富山市保健所	0.70	0.20	0.10	0.30	0.00	0.00	0.00	7	2	1	3	0	0	10	10	10	10	9	
4	中部厚生センター	0.00	0.00	0.00	0.33	1.00	0.00	-1.00	0	0	0	1	3	0	3	3	3	3	3	
5	新川厚生センター	0.50	0.25	1.00	0.00	0.25	0.00	-0.25	2	1	4	0	1	0	4	4	4	4	4	

咽頭結膜熱

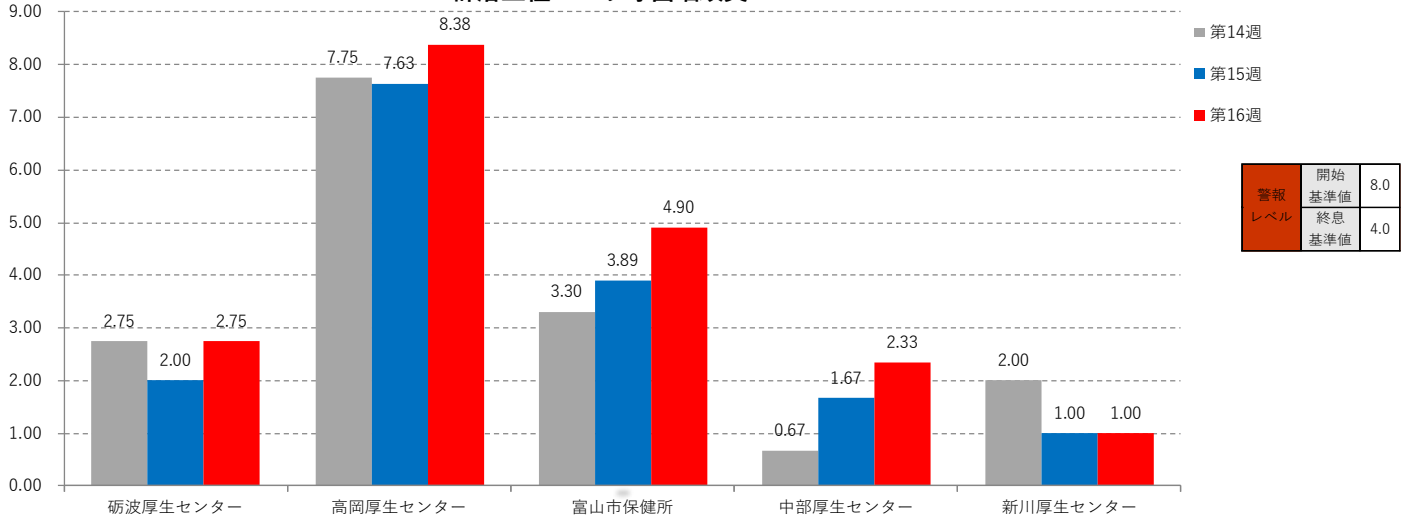


警報 レベル	開始 基準値	3.0
	終息 基準値	1.0

A群溶血性レンサ球菌咽頭炎

No	集計区分	[定点当たり報告数]						[報告数]						[定点数]						
		第11週	第12週	第13週	第14週	第15週	第16週	対前週	第11週	第12週	第13週	第14週	第15週	第16週	第11週	第12週	第13週	第14週	第15週	第16週
0	富山県	7.76	4.66	4.82	4.00	4.04	4.76	0.72	225	135	135	116	113	138	29	29	28	29	28	29
1	砺波厚生センター	3.75	3.75	2.50	2.75	2.00	2.75	0.75	15	15	10	11	8	11	4	4	4	4	4	4
2	高岡厚生センター	11.25	7.88	7.14	7.75	7.63	8.38	0.75	90	63	50	62	61	67	8	8	7	8	8	8
3	富山市保健所	10.20	5.00	6.60	3.30	3.89	4.90	1.01	102	50	66	33	35	49	10	10	10	10	9	10
4	中部厚生センター	4.67	1.67	0.67	0.67	1.67	2.33	0.67	14	5	2	2	5	7	3	3	3	3	3	3
5	新川厚生センター	1.00	0.50	1.75	2.00	1.00	1.00	0.00	4	2	7	8	4	4	4	4	4	4	4	4

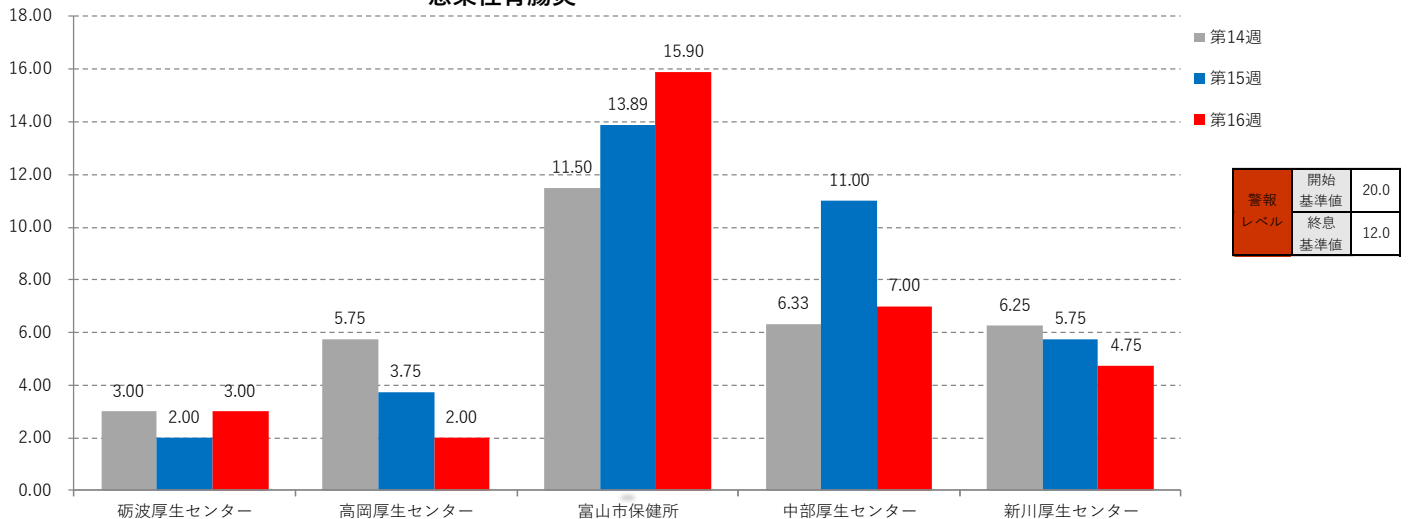
A群溶血性レンサ球菌咽頭炎



感染性胃腸炎

No	集計区分	[定点当たり報告数]						[報告数]						[定点数]						
		第11週	第12週	第13週	第14週	第15週	第16週	対前週	第11週	第12週	第13週	第14週	第15週	第16週	第11週	第12週	第13週	第14週	第15週	第16週
0	富山県	8.45	9.07	8.82	7.48	7.82	7.83	0.01	245	263	247	217	219	227	29	29	28	29	28	29
1	砺波厚生センター	3.75	1.00	4.25	3.00	2.00	3.00	1.00	15	4	17	12	8	12	4	4	4	4	4	4
2	高岡厚生センター	8.50	5.88	7.14	5.75	3.75	2.00	-1.75	68	47	50	46	30	16	8	8	7	8	8	8
3	富山市保健所	11.90	16.50	11.60	11.50	13.89	15.90	2.01	119	165	116	115	125	159	10	10	10	10	9	10
4	中部厚生センター	3.67	4.33	11.00	6.33	11.00	7.00	-4.00	11	13	33	19	33	21	3	3	3	3	3	3
5	新川厚生センター	8.00	8.50	7.75	6.25	5.75	4.75	-1.00	32	34	31	25	23	19	4	4	4	4	4	4

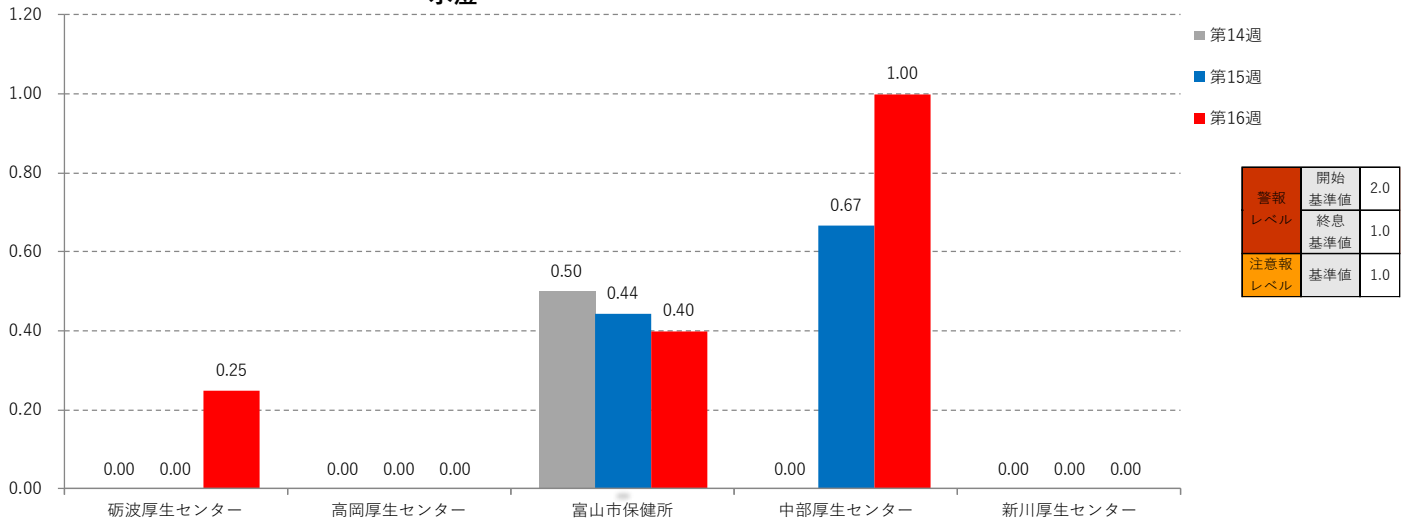
感染性胃腸炎



水痘

No	集計区分	[定点当たり報告数]						対前週	[報告数]						[定点数]					
		第11週	第12週	第13週	第14週	第15週	第16週		第11週	第12週	第13週	第14週	第15週	第16週	第11週	第12週	第13週	第14週	第15週	第16週
0	富山県	0.14	0.41	0.21	0.17	0.21	0.28	0.06	4	12	6	5	6	8	29	29	28	29	28	29
1	砺波厚生センター	0.00	0.00	0.25	0.00	0.00	0.25	0.25			1			1	4	4	4	4	4	4
2	高岡厚生センター	0.13	0.13	0.00	0.00	0.00	0.00	0.00	1	1	0	0	0	8	8	7	8	8	8	
3	富山市保健所	0.20	1.00	0.40	0.50	0.44	0.40	-0.04	2	10	4	5	4	4	10	10	10	10	9	10
4	中部厚生センター	0.00	0.00	0.00	0.00	0.67	1.00	0.33					2	3	3	3	3	3	3	3
5	新川厚生センター	0.25	0.25	0.25	0.00	0.00	0.00	0.00	1	1	1				4	4	4	4	4	4

水痘

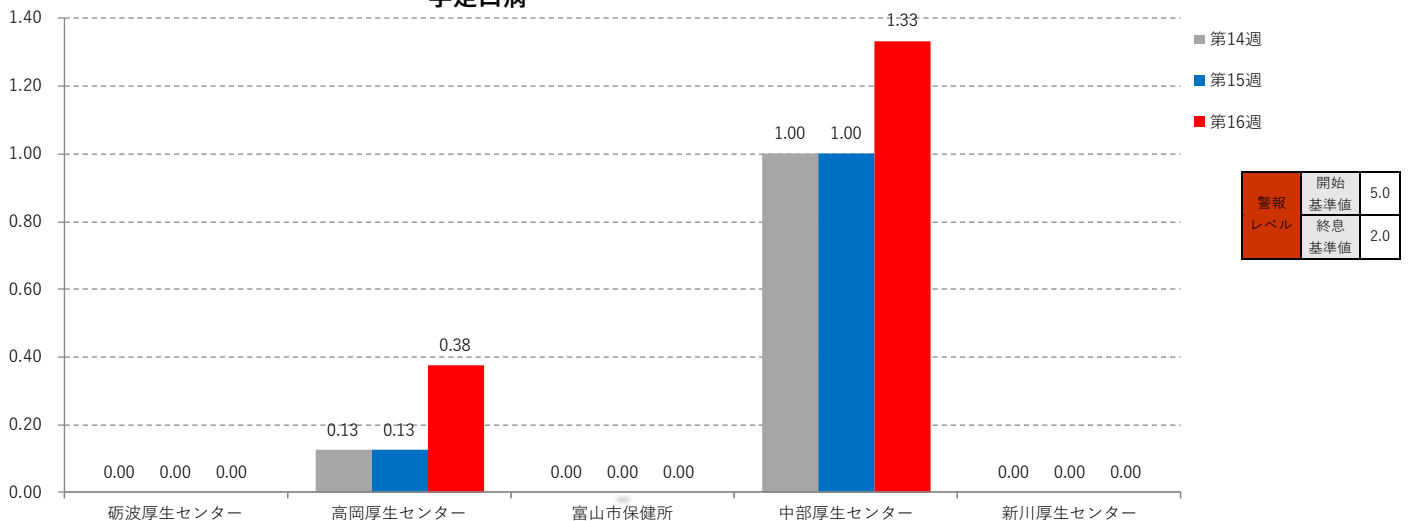


警報レベル	開始基準値	2.0
	終息基準値	1.0
注意報レベル	基準値	1.0

手足口病

No	集計区分	[定点当たり報告数]						対前週	[報告数]						[定点数]					
		第11週	第12週	第13週	第14週	第15週	第16週		第11週	第12週	第13週	第14週	第15週	第16週	第11週	第12週	第13週	第14週	第15週	第16週
0	富山県	0.00	0.00	0.04	0.14	0.14	0.24	0.10	0	0	1	4	4	7	29	29	28	29	28	29
1	砺波厚生センター	0.00	0.00	0.00	0.00	0.00	0.00	0.00						4	4	4	4	4	4	
2	高岡厚生センター	0.00	0.00	0.00	0.13	0.13	0.38	0.25	0	0	0	1	1	3	8	8	7	8	8	
3	富山市保健所	0.00	0.00	0.00	0.00	0.00	0.00	0.00	0	0	0	0	0	10	10	10	10	9	10	
4	中部厚生センター	0.00	0.00	0.33	1.00	1.00	1.33	0.33			1	3	3	4	3	3	3	3	3	
5	新川厚生センター	0.00	0.00	0.00	0.00	0.00	0.00	0.00						4	4	4	4	4	4	

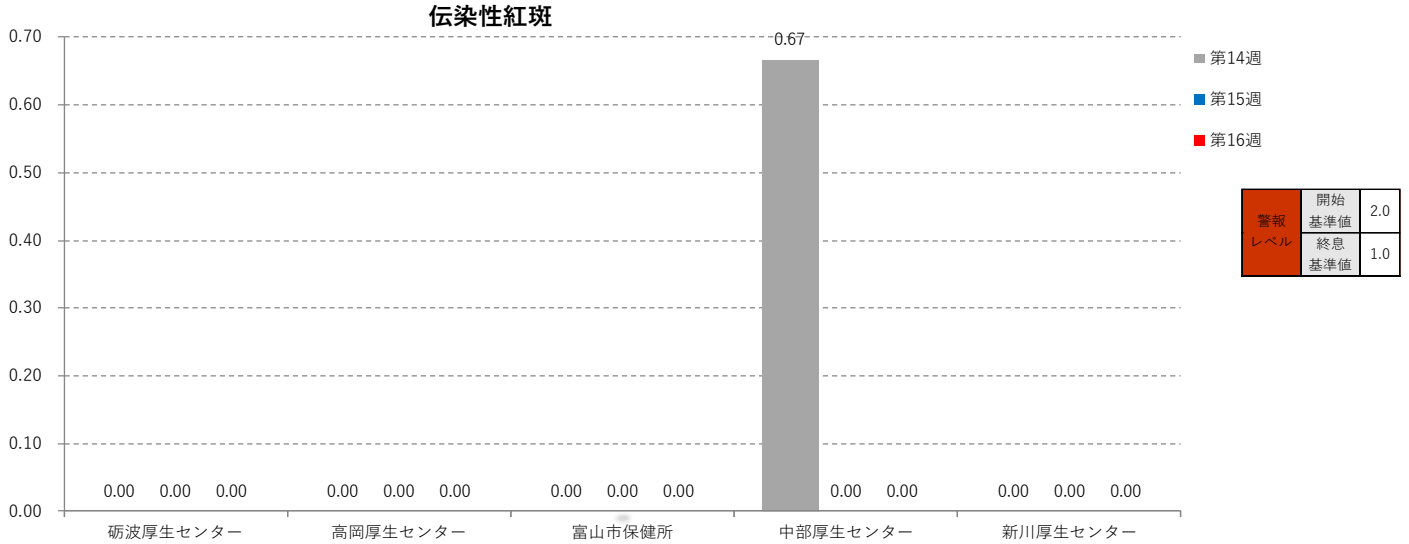
手足口病



警報レベル	開始基準値	5.0
	終息基準値	2.0

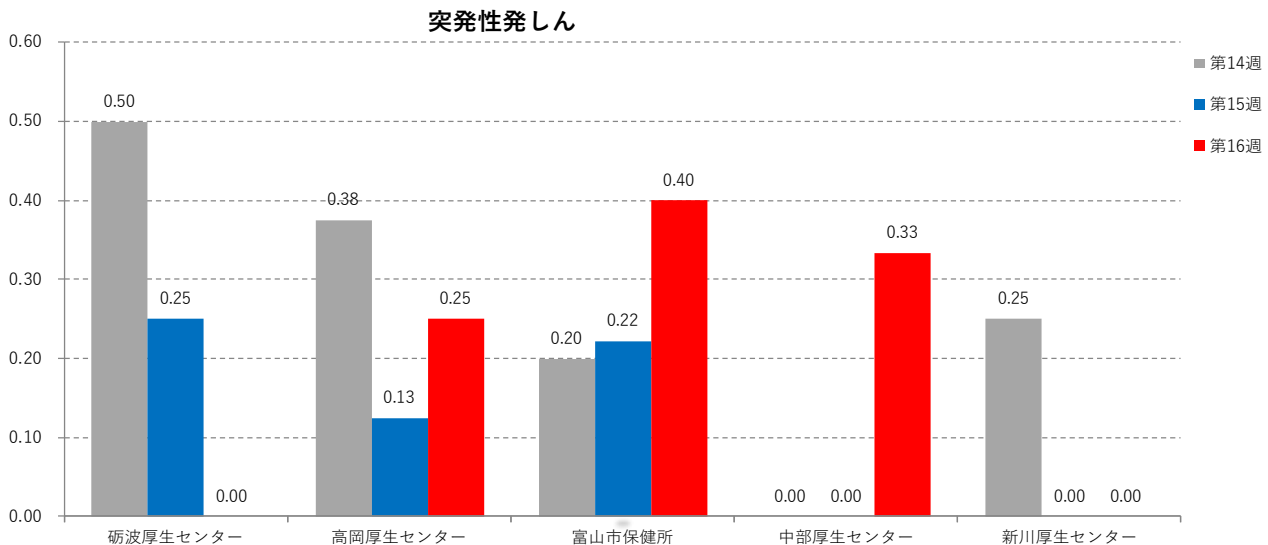
伝染性紅斑

No	集計区分	[定点当たり報告数]						対前週	[報告数]						[定点数]					
		第11週	第12週	第13週	第14週	第15週	第16週		第11週	第12週	第13週	第14週	第15週	第16週	第11週	第12週	第13週	第14週	第15週	第16週
0	富山県	0.10	0.03	0.07	0.07	0.00	0.00	0.00	3	1	2	2	0	0	29	29	28	29	28	29
1	砺波厚生センター	0.00	0.00	0.00	0.00	0.00	0.00	0.00						4	4	4	4	4	4	
2	高岡厚生センター	0.00	0.00	0.00	0.00	0.00	0.00	0.00	0	0	0	0	0	8	8	7	8	8	8	
3	富山市保健所	0.10	0.10	0.00	0.00	0.00	0.00	0.00	1	1	0	0	0	10	10	10	10	9	10	
4	中部厚生センター	0.00	0.00	0.33	0.67	0.00	0.00	0.00	0	0	1	2	0	3	3	3	3	3	3	
5	新川厚生センター	0.50	0.00	0.25	0.00	0.00	0.00	0.00	2	0	1	0	0	4	4	4	4	4	4	



突発性発しん

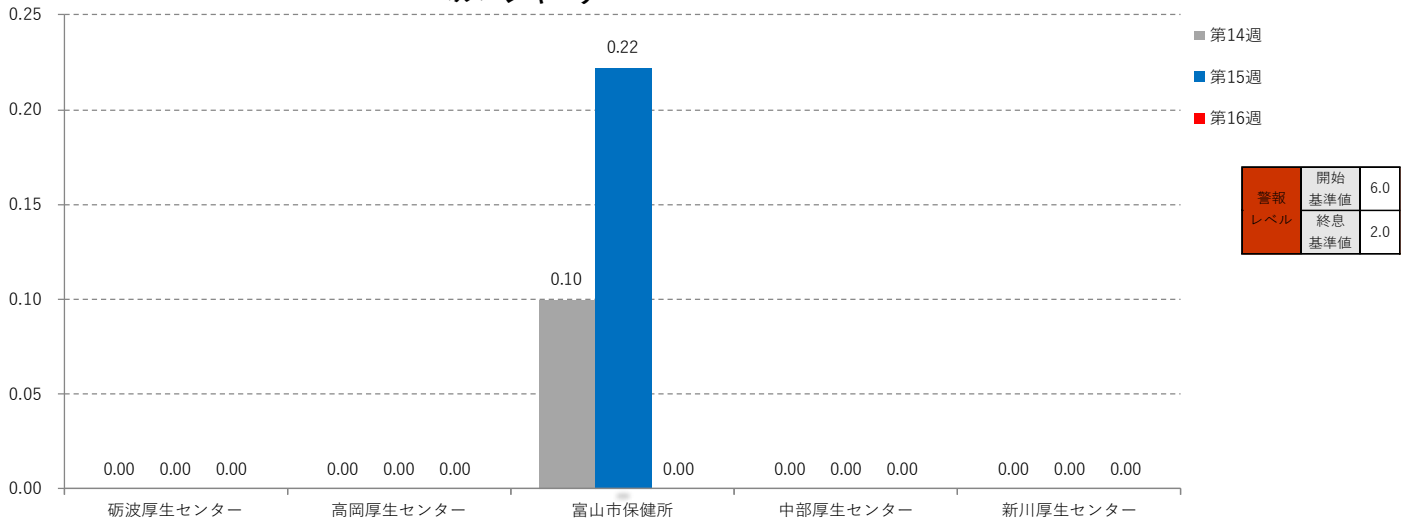
No	集計区分	[定点当たり報告数]						対前週	[報告数]						[定点数]					
		第11週	第12週	第13週	第14週	第15週	第16週		第11週	第12週	第13週	第14週	第15週	第16週	第11週	第12週	第13週	第14週	第15週	第16週
0	富山県	0.21	0.14	0.14	0.28	0.14	0.24	0.10	6	4	4	8	4	7	29	29	28	29	28	29
1	砺波厚生センター	0.50	0.00	0.00	0.50	0.25	0.25	0.25	2			2	1	4	4	4	4	4	4	
2	高岡厚生センター	0.25	0.38	0.14	0.38	0.13	0.25	0.13	2	3	1	3	1	2	8	8	7	8	8	
3	富山市保健所	0.10	0.10	0.10	0.20	0.22	0.40	0.18	1	1	1	2	2	4	10	10	10	10	9	
4	中部厚生センター	0.33	0.00	0.67	0.00	0.00	0.33	0.33	1	0	2	0	0	1	3	3	3	3	3	
5	新川厚生センター	0.00	0.00	0.00	0.25	0.00	0.00	0.00				1	0	4	4	4	4	4	4	



ヘルパンギーナ

No	集計区分	[定点当たり報告数]						対前週	[報告数]						[定点数]					
		第11週	第12週	第13週	第14週	第15週	第16週		第11週	第12週	第13週	第14週	第15週	第16週	第11週	第12週	第13週	第14週	第15週	第16週
0	富山県	0.00	0.03	0.00	0.03	0.07	0.00	-0.07	0	1	0	1	2	0	29	29	28	29	28	29
1	砺波厚生センター	0.00	0.00	0.00	0.00	0.00	0.00	0.00	0	0	0	0	0	0	4	4	4	4	4	4
2	高岡厚生センター	0.00	0.00	0.00	0.00	0.00	0.00	0.00	0	0	0	0	0	0	8	8	7	8	8	8
3	富山市保健所	0.00	0.00	0.00	0.10	0.22	0.00	-0.22	0	0	0	1	2	0	10	10	10	10	9	10
4	中部厚生センター	0.00	0.00	0.00	0.00	0.00	0.00	0.00	0	0	0	0	0	0	3	3	3	3	3	3
5	新川厚生センター	0.00	0.25	0.00	0.00	0.00	0.00	0.00	0	1	0	0	0	0	4	4	4	4	4	4

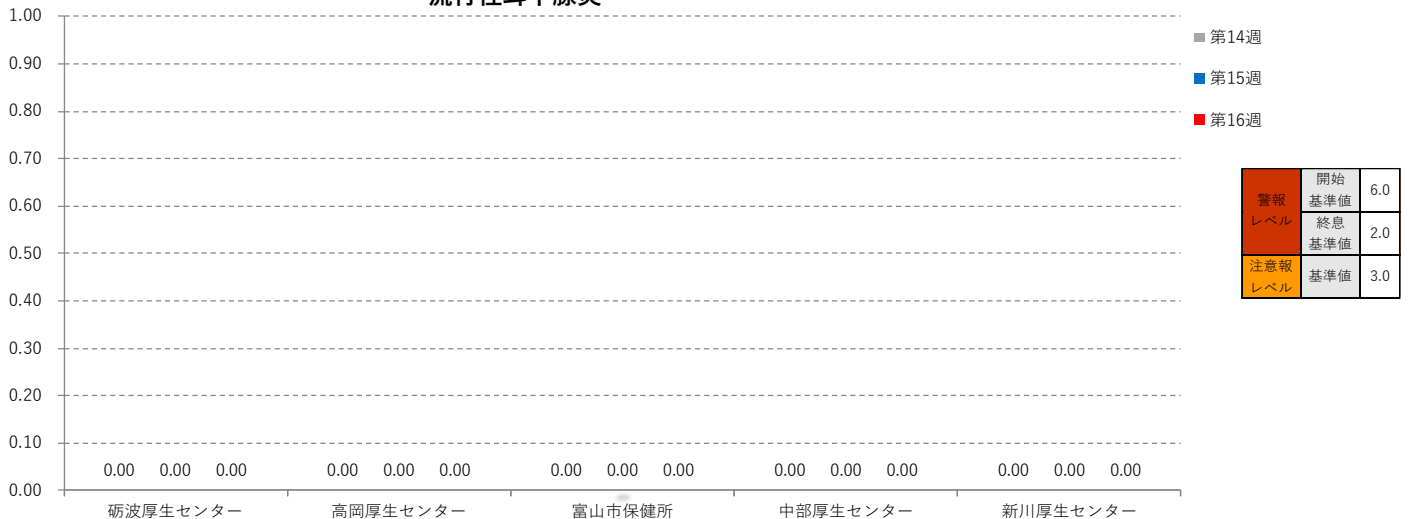
ヘルパンギーナ



流行性耳下腺炎

No	集計区分	[定点当たり報告数]						対前週	[報告数]						[定点数]					
		第11週	第12週	第13週	第14週	第15週	第16週		第11週	第12週	第13週	第14週	第15週	第16週	第11週	第12週	第13週	第14週	第15週	第16週
0	富山県	0.00	0.00	0.07	0.00	0.00	0.00	0.00	0	0	2	0	0	0	29	29	28	29	28	29
1	砺波厚生センター	0.00	0.00	0.00	0.00	0.00	0.00	0.00	0	0	0	0	0	0	4	4	4	4	4	4
2	高岡厚生センター	0.00	0.00	0.00	0.00	0.00	0.00	0.00	0	0	0	0	0	0	8	8	7	8	8	8
3	富山市保健所	0.00	0.00	0.20	0.00	0.00	0.00	0.00	0	0	2	0	0	0	10	10	10	10	9	10
4	中部厚生センター	0.00	0.00	0.00	0.00	0.00	0.00	0.00	0	0	0	0	0	0	3	3	3	3	3	3
5	新川厚生センター	0.00	0.00	0.00	0.00	0.00	0.00	0.00	0	0	0	0	0	0	4	4	4	4	4	4

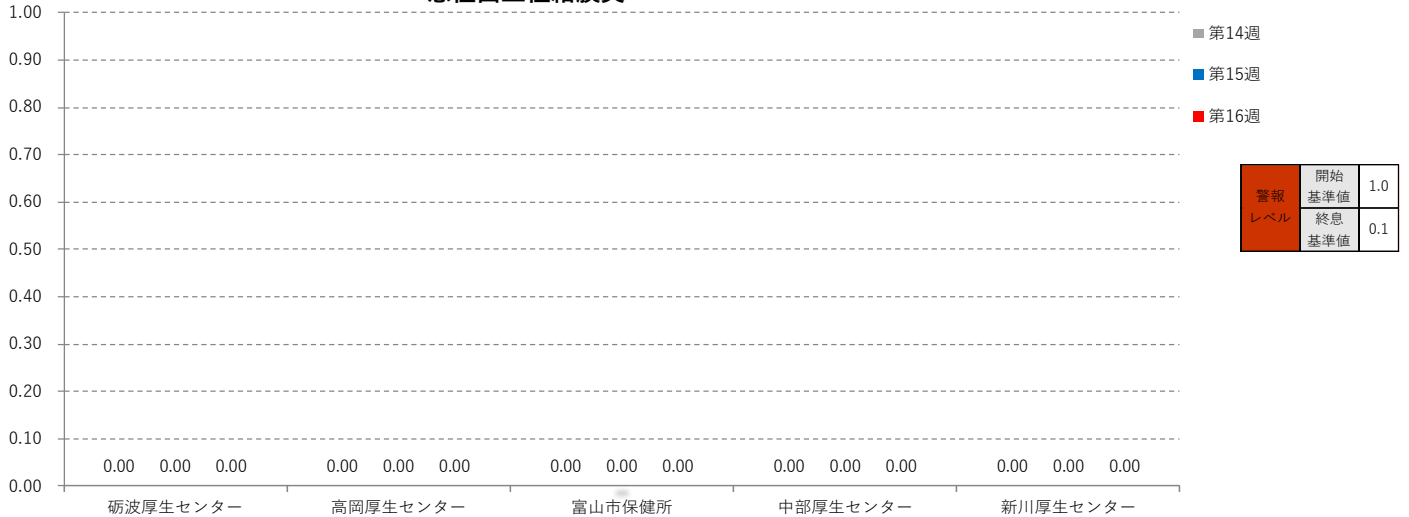
流行性耳下腺炎



急性出血性結膜炎

No	集計区分	[定点当たり報告数]						対前週	[報告数]						[定点数]						
		第11週	第12週	第13週	第14週	第15週	第16週		第11週	第12週	第13週	第14週	第15週	第16週	第11週	第12週	第13週	第14週	第15週	第16週	
0	富山県	0.00	0.00	0.00	0.00	0.00	0.00	0.00	0	0	0	0	0	0	0	7	7	7	7	7	7
1	砺波厚生センター	0.00	0.00	0.00	0.00	0.00	0.00	0.00	0	0	0	0	0	0	1	1	1	1	1	1	
2	高岡厚生センター	0.00	0.00	0.00	0.00	0.00	0.00	0.00	0	0	0	0	0	0	2	2	2	2	2	2	
3	富山市保健所	0.00	0.00	0.00	0.00	0.00	0.00	0.00	0	0	0	0	0	0	2	2	2	2	2	2	
4	中部厚生センター	0.00	0.00	0.00	0.00	0.00	0.00	0.00	0	0	0	0	0	0	1	1	1	1	1	1	
5	新川厚生センター	0.00	0.00	0.00	0.00	0.00	0.00	0.00	0	0	0	0	0	0	1	1	1	1	1	1	

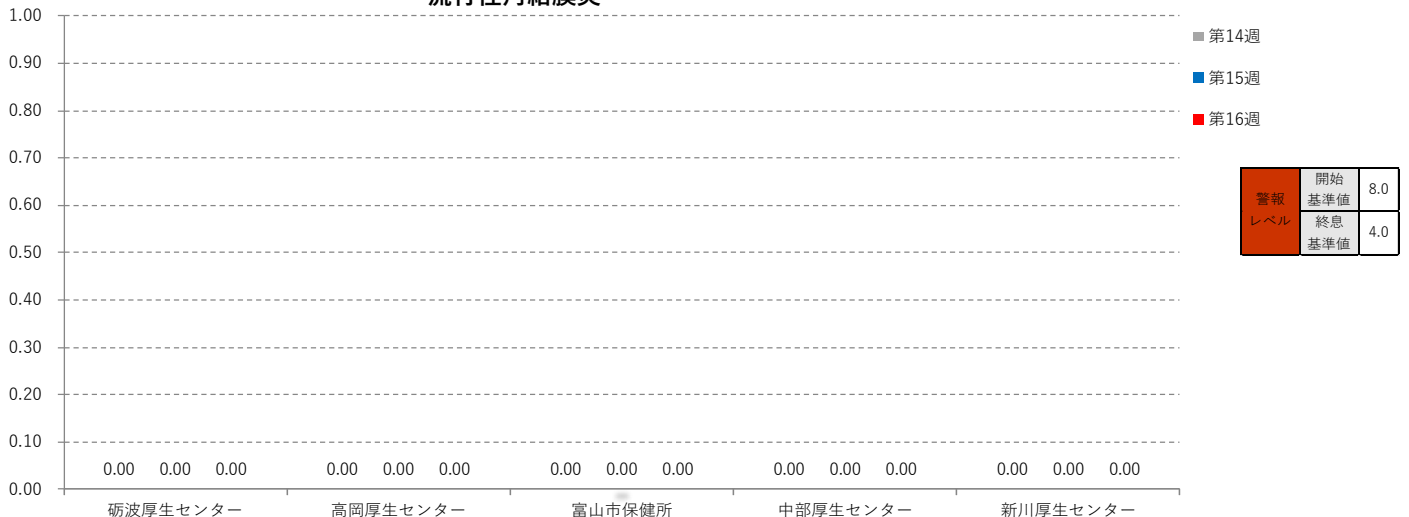
急性出血性結膜炎



流行性角結膜炎

No	集計区分	[定点当たり報告数]						対前週	[報告数]						[定点数]					
		第11週	第12週	第13週	第14週	第15週	第16週		第11週	第12週	第13週	第14週	第15週	第16週	第11週	第12週	第13週	第14週	第15週	第16週
0	富山県	0.00	0.29	0.14	0.00	0.00	0.00	0.00	0	2	1	0	0	0	7	7	7	7	7	7
1	砺波厚生センター	0.00	0.00	0.00	0.00	0.00	0.00	0.00	0	0	0	0	0	0	1	1	1	1	1	1
2	高岡厚生センター	0.00	0.00	0.50	0.00	0.00	0.00	0.00	0	0	1	0	0	0	2	2	2	2	2	2
3	富山市保健所	0.00	0.00	0.00	0.00	0.00	0.00	0.00	0	0	0	0	0	0	2	2	2	2	2	2
4	中部厚生センター	0.00	0.00	0.00	0.00	0.00	0.00	0.00	0	0	0	0	0	0	1	1	1	1	1	1
5	新川厚生センター	0.00	2.00	0.00	0.00	0.00	0.00	0.00	0	2	0	0	0	0	1	1	1	1	1	1

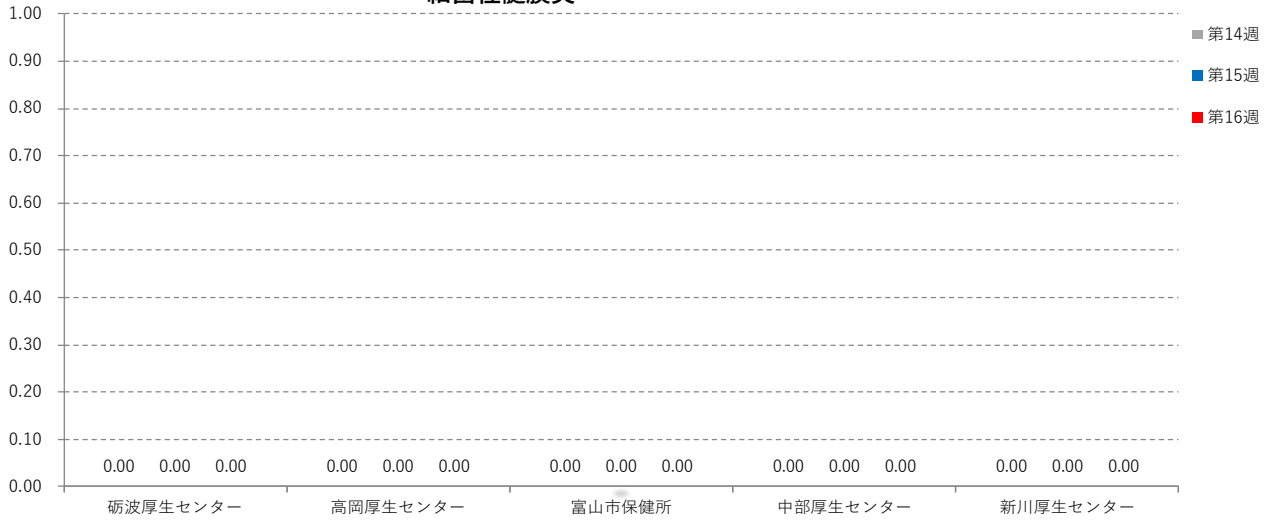
流行性角結膜炎



細菌性髄膜炎

No	集計区分	[定点当たり報告数]						対前週	[報告数]						[定点数]						
		第11週	第12週	第13週	第14週	第15週	第16週		第11週	第12週	第13週	第14週	第15週	第16週	第11週	第12週	第13週	第14週	第15週	第16週	
0	富山県	0.00	0.00	0.00	0.00	0.00	0.00	0.00	0	0	0	0	0	0	0	5	5	5	5	5	5
1	砺波厚生センター	0.00	0.00	0.00	0.00	0.00	0.00	0.00	0	0	0	0	0	0	0	1	1	1	1	1	1
2	高岡厚生センター	0.00	0.00	0.00	0.00	0.00	0.00	0.00	0	0	0	0	0	0	0	1	1	1	1	1	1
3	富山市保健所	0.00	0.00	0.00	0.00	0.00	0.00	0.00	0	0	0	0	0	0	0	1	1	1	1	1	1
4	中部厚生センター	0.00	0.00	0.00	0.00	0.00	0.00	0.00	0	0	0	0	0	0	0	1	1	1	1	1	1
5	新川厚生センター	0.00	0.00	0.00	0.00	0.00	0.00	0.00	0	0	0	0	0	0	0	1	1	1	1	1	1

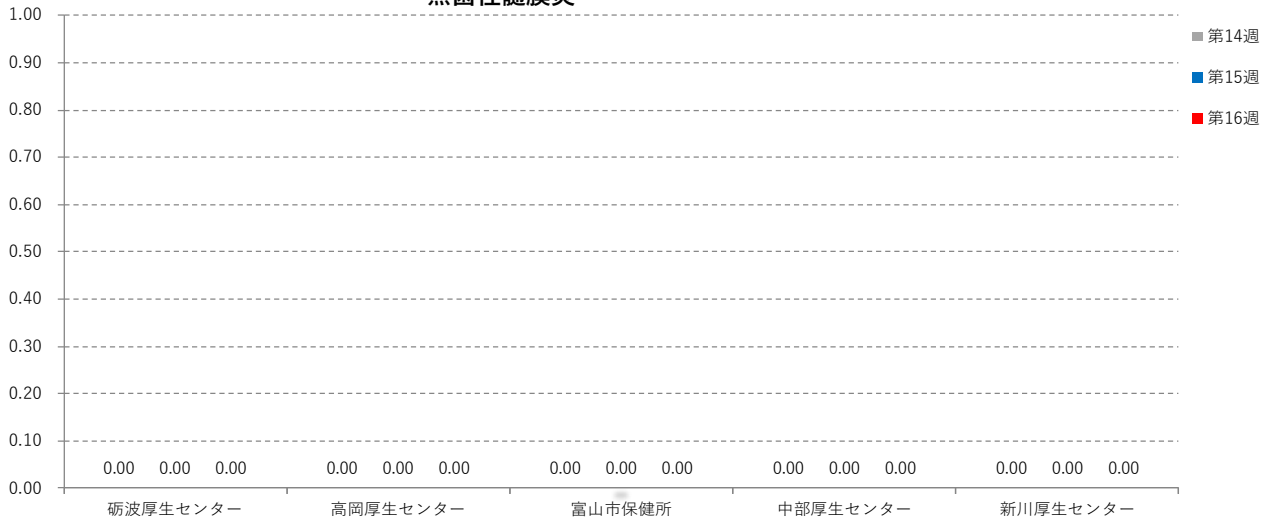
細菌性髄膜炎



無菌性髄膜炎

No	集計区分	[定点当たり報告数]						対前週	[報告数]						[定点数]						
		第11週	第12週	第13週	第14週	第15週	第16週		第11週	第12週	第13週	第14週	第15週	第16週	第11週	第12週	第13週	第14週	第15週	第16週	
0	富山県	0.00	0.00	0.00	0.00	0.00	0.00	0.00	0	0	0	0	0	0	0	5	5	5	5	5	5
1	砺波厚生センター	0.00	0.00	0.00	0.00	0.00	0.00	0.00	0	0	0	0	0	0	0	1	1	1	1	1	1
2	高岡厚生センター	0.00	0.00	0.00	0.00	0.00	0.00	0.00	0	0	0	0	0	0	0	1	1	1	1	1	1
3	富山市保健所	0.00	0.00	0.00	0.00	0.00	0.00	0.00	0	0	0	0	0	0	0	1	1	1	1	1	1
4	中部厚生センター	0.00	0.00	0.00	0.00	0.00	0.00	0.00	0	0	0	0	0	0	0	1	1	1	1	1	1
5	新川厚生センター	0.00	0.00	0.00	0.00	0.00	0.00	0.00	0	0	0	0	0	0	0	1	1	1	1	1	1

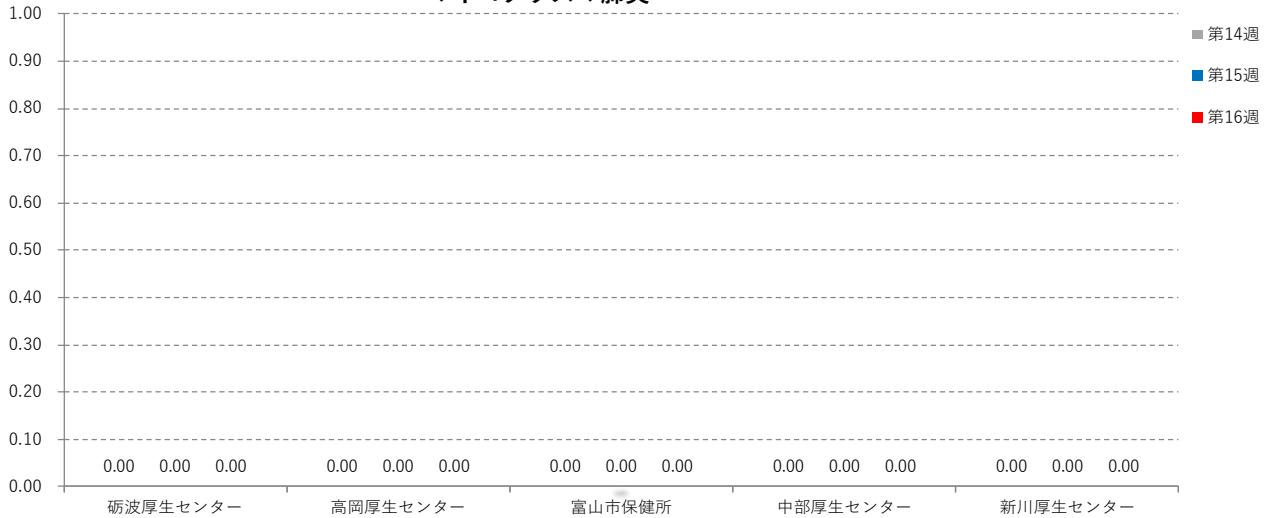
無菌性髄膜炎



マイコプラズマ肺炎

No	集計区分	[定点当たり報告数]						対前週	[報告数]						[定点数]					
		第11週	第12週	第13週	第14週	第15週	第16週		第11週	第12週	第13週	第14週	第15週	第16週	第11週	第12週	第13週	第14週	第15週	第16週
0	富山県	0.40	0.40	0.00	0.00	0.00	0.00	0.00	2	2	0	0	0	0	5	5	5	5	5	5
1	砺波厚生センター	0.00	0.00	0.00	0.00	0.00	0.00	0.00	0	0	0	0	0	0	1	1	1	1	1	1
2	高岡厚生センター	0.00	1.00	0.00	0.00	0.00	0.00	0.00	0	1	0	0	0	0	1	1	1	1	1	1
3	富山市保健所	1.00	0.00	0.00	0.00	0.00	0.00	0.00	1	0	0	0	0	0	1	1	1	1	1	1
4	中部厚生センター	0.00	0.00	0.00	0.00	0.00	0.00	0.00	0	0	0	0	0	0	1	1	1	1	1	1
5	新川厚生センター	1.00	1.00	0.00	0.00	0.00	0.00	0.00	1	1	0	0	0	0	1	1	1	1	1	1

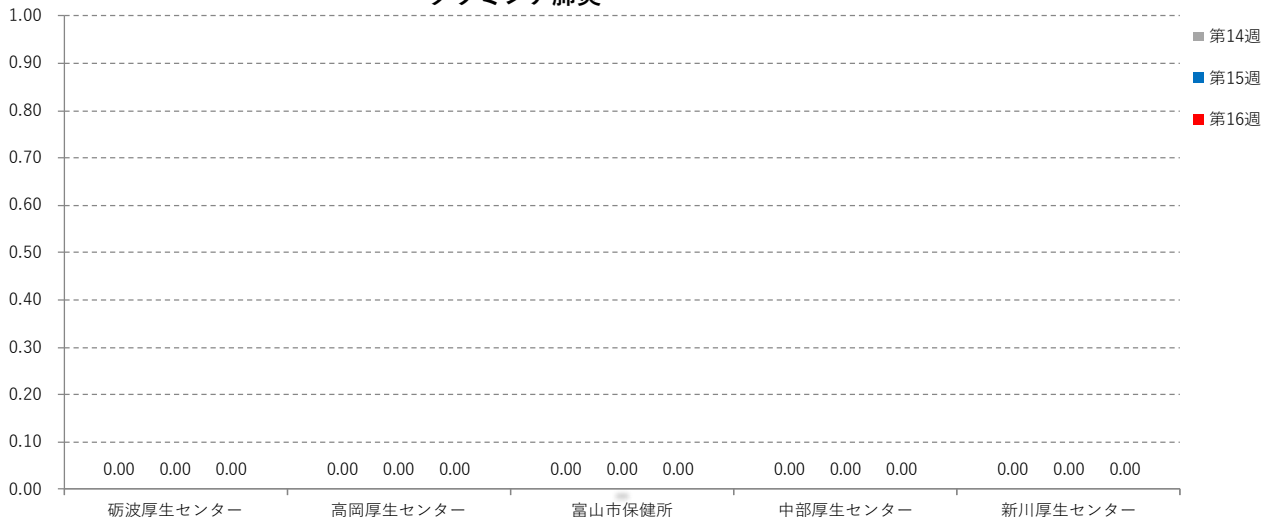
マイコプラズマ肺炎



クラミジア肺炎

No	集計区分	[定点当たり報告数]						対前週	[報告数]						[定点数]					
		第11週	第12週	第13週	第14週	第15週	第16週		第11週	第12週	第13週	第14週	第15週	第16週	第11週	第12週	第13週	第14週	第15週	第16週
0	富山県	0.00	0.00	0.20	0.00	0.00	0.00	0.00	0	0	1	0	0	0	5	5	5	5	5	5
1	砺波厚生センター	0.00	0.00	1.00	0.00	0.00	0.00	0.00	0	0	1	0	0	0	1	1	1	1	1	1
2	高岡厚生センター	0.00	0.00	0.00	0.00	0.00	0.00	0.00	0	0	0	0	0	0	1	1	1	1	1	1
3	富山市保健所	0.00	0.00	0.00	0.00	0.00	0.00	0.00	0	0	0	0	0	0	1	1	1	1	1	1
4	中部厚生センター	0.00	0.00	0.00	0.00	0.00	0.00	0.00	0	0	0	0	0	0	1	1	1	1	1	1
5	新川厚生センター	0.00	0.00	0.00	0.00	0.00	0.00	0.00	0	0	0	0	0	0	1	1	1	1	1	1

クラミジア肺炎



感染性胃腸炎（ロタウイルス）

No	集計区分	[定点当たり報告数]						[報告数]						[定点数]						
		第11週	第12週	第13週	第14週	第15週	第16週	対前週	第11週	第12週	第13週	第14週	第15週	第16週	第11週	第12週	第13週	第14週	第15週	第16週
0	富山県	0.00	0.00	0.00	0.00	0.00	0.00	0.00	0	0	0	0	0	0	5	5	5	5	5	5
1	砺波厚生センター	0.00	0.00	0.00	0.00	0.00	0.00	0.00	0	0	0	0	0	0	1	1	1	1	1	1
2	高岡厚生センター	0.00	0.00	0.00	0.00	0.00	0.00	0.00	0	0	0	0	0	0	1	1	1	1	1	1
3	富山市保健所	0.00	0.00	0.00	0.00	0.00	0.00	0.00	0	0	0	0	0	0	1	1	1	1	1	1
4	中部厚生センター	0.00	0.00	0.00	0.00	0.00	0.00	0.00	0	0	0	0	0	0	1	1	1	1	1	1
5	新川厚生センター	0.00	0.00	0.00	0.00	0.00	0.00	0.00	0	0	0	0	0	0	1	1	1	1	1	1

感染性胃腸炎（ロタウイルス）

