

富山県における市町村国民健康保険の現状等

1 被保険者の状況 (R2年度)

1 国保世帯数・被保険者数の年次推移

(単位：世帯・人、各年度末)

	H28年度	H29年度	H30年度	R1年度	R2年度
国保世帯数	135,951	132,056	128,425	125,928	125,614
被保険者数	212,779	204,059	195,769	189,613	187,676

2 市町村別 国保世帯数・被保険者数 (R2年度)

	世帯数	被保険者数		住民基本台帳 人口	各市町村の被保険者シェア	
			比率			順位
富山市	48,063	70,153	16.94%	414,102	37.38%	1
高岡市	20,633	31,076	18.39%	168,956	16.56%	2
魚津市	5,103	7,613	18.47%	41,224	4.06%	7
氷見市	6,260	9,474	20.66%	45,867	5.05%	5
滑川市	3,676	5,570	16.83%	33,102	2.97%	10
黒部市	4,736	7,151	17.52%	40,808	3.81%	8
砺波市	5,360	8,303	17.27%	48,088	4.42%	6
小矢部市	3,686	5,628	19.10%	29,459	3.00%	9
舟橋村	222	343	10.68%	3,212	0.18%	15
上市町	2,630	3,893	19.50%	19,959	2.07%	13
立山町	3,012	4,573	17.94%	25,497	2.44%	12
入善町	3,089	4,614	19.17%	24,075	2.46%	11
朝日町	1,708	2,491	21.58%	11,543	1.33%	14
南砺市	6,572	10,133	20.47%	49,492	5.40%	4
射水市	10,864	16,661	18.05%	92,329	8.88%	3
計	125,614	187,676	17.91%	1,047,713		

国民健康保険事業年報

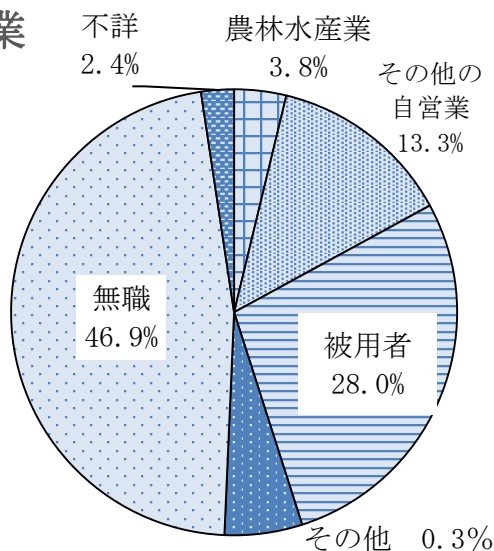
世帯数及び被保険者数は令和2年度末

住民基本台帳人口は令和3年1月1日

3 国保世帯主（75歳未満）の職業別構成割合（一般世帯）

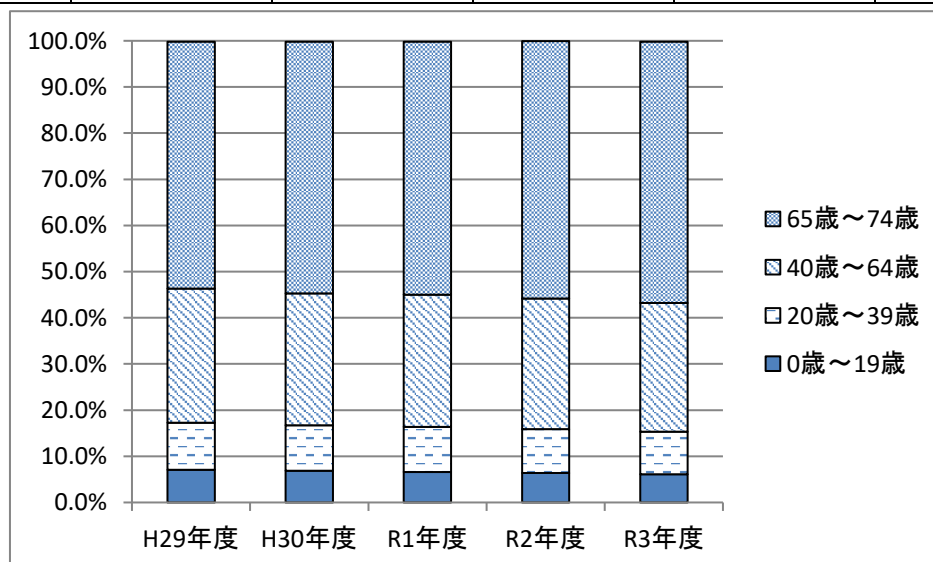
	農林水産業	その他の 自営業	被用者	その他	無職	不詳
R2年度	3.8%	13.3%	28.0%	5.6%	46.9%	2.4%

世帯主の職業



4 被保険者の年齢構成の推移

	H29年度	H30年度	R1年度	R2年度	R3年度
0歳～19歳	14,882	13,888	12,950	12,230	11,461
20歳～39歳	21,543	19,884	18,988	18,047	17,321
40歳～64歳	60,816	57,523	55,393	53,707	52,176
65歳～74歳	111,924	109,666	106,043	105,655	105,811
合計	209,165	200,961	193,374	189,639	186,769



5 被保険者の平均所得

(単位：千円)

		H28 年度所得	H29 年度所得	H30 年度所得	R1 年度所得
全国	一世帯当たり	1,361	1,367	1,335	1,360
	一人当たり	858	877	864	890
富山県	一世帯当たり	1,235	1,154	1,100	1,232
	一人当たり	787	763	724	846

国民健康保険実態調査

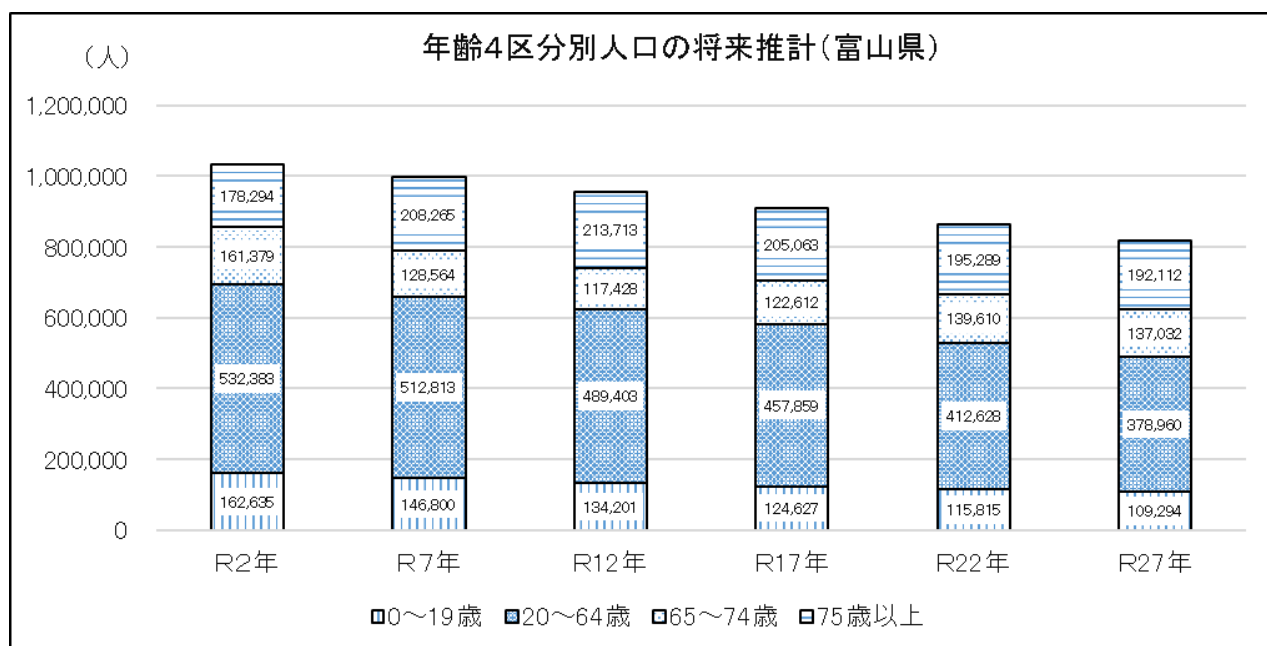
6 年齢4区分別人口の将来推計(富山県)

(単位：人)

区分	R 2 年	R 7 年	R 12 年	R 17 年	R 22 年	R 27 年
	(2020年)	(2025年)	(2030年)	(2035年)	(2040年)	(2045年)
0～19歳	162,635	146,800	134,201	124,627	115,815	109,294
構成割合	15.7%	14.7%	14.1%	13.7%	13.4%	13.4%
20～64歳	532,383	512,813	489,403	457,859	412,628	378,960
構成割合	51.5%	51.5%	51.3%	50.3%	47.8%	46.4%
65～74歳	161,379	128,564	117,428	122,612	139,610	137,032
構成割合	15.6%	12.9%	12.3%	13.5%	16.2%	16.8%
75歳以上	178,294	208,265	213,713	205,063	195,289	192,112
構成割合	17.2%	20.9%	22.4%	22.5%	22.6%	23.5%
計	1,034,691	996,442	954,745	910,161	863,342	817,398

※端数処理により、区分別人口の合計と一致しないことがある。

国立社会保障・人口問題研究所「日本の地域別将来推計」(平成30年3月推計)

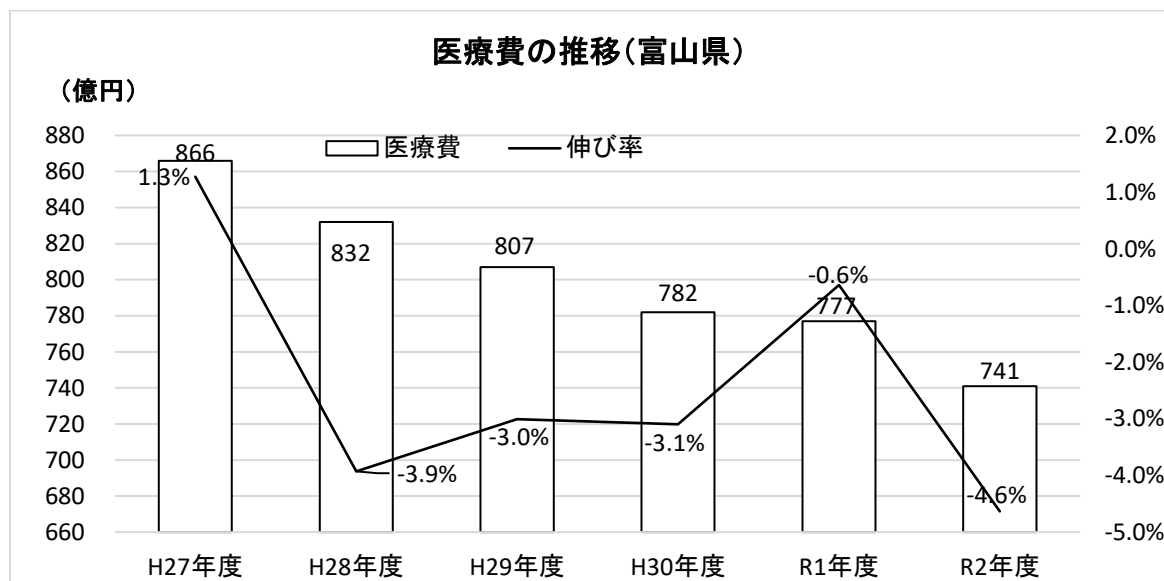


II 医療費の動向

1 国保の医療費の推移

		H27年度	H28年度	H29年度	H30年度	R1年度	R2年度
全国	医療費(億円)	114,230	110,268	107,093	104,193	103,058	98,423
	伸び率(%)	1.5	▲ 3.5	▲ 2.9	▲ 2.7	▲ 1.1	▲ 4.5
富山県	医療費(億円)	866	832	807	782	777	741
	伸び率	1.3	▲ 3.9	▲ 3.0	▲ 3.1	▲ 0.6	▲ 4.6

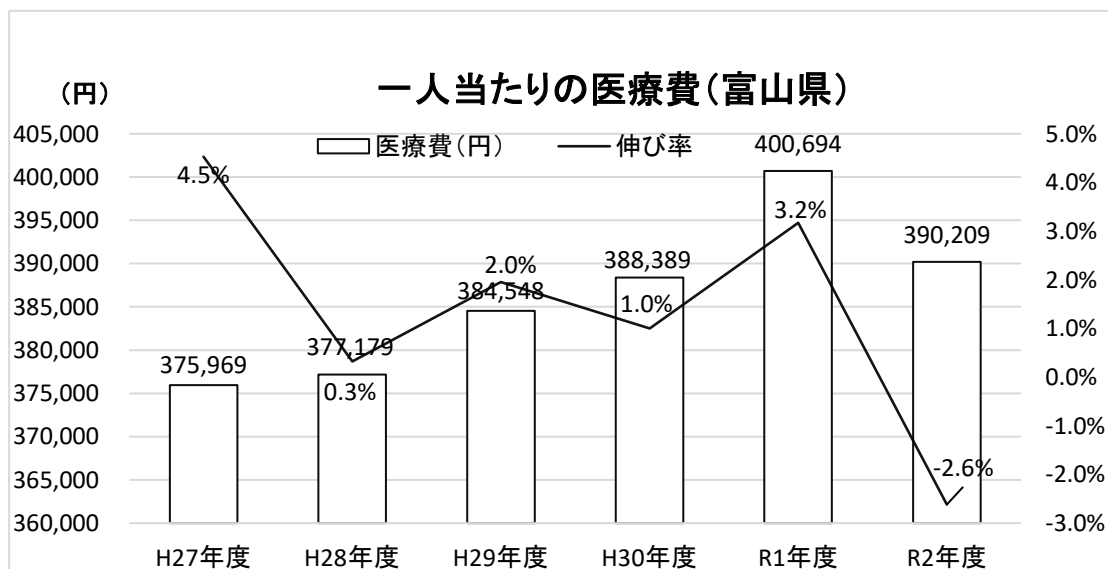
国民健康保険事業状況



2 国保の一人当たり医療費

		H27年度	H28年度	H29年度	H30年度	R1年度	R2年度
全国	医療費(円)	349,697	352,839	362,159	367,989	378,939	370,881
	伸び率(%)	4.9	0.9	2.6	1.6	3.0	▲ 2.1
富山県	医療費(円)	375,969	377,179	384,548	388,389	400,694	390,209
	伸び率(%)	4.5	0.3	2.0	1.0	3.2	▲ 2.6

国民健康保険事業状況



3 市町村別一人当たりの医療費（市町村順位）（R2年度）

市町村名	金額(円)	順位
富山市	379,294	13
高岡市	391,902	11
魚津市	402,654	6
氷見市	394,508	9
滑川市	398,707	8
黒部市	404,723	3
砺波市	375,003	14
小矢部市	401,161	7
舟橋村	325,463	15
上市町	418,640	2
立山町	404,153	4
入善町	403,559	5
朝日町	393,345	10
南砺市	423,935	1
射水市	385,858	12
県平均	390,209	

Ⅲ 保険料及び財政の状況

1 国保の一人当たりの保険料調定額の推移（現年度分）

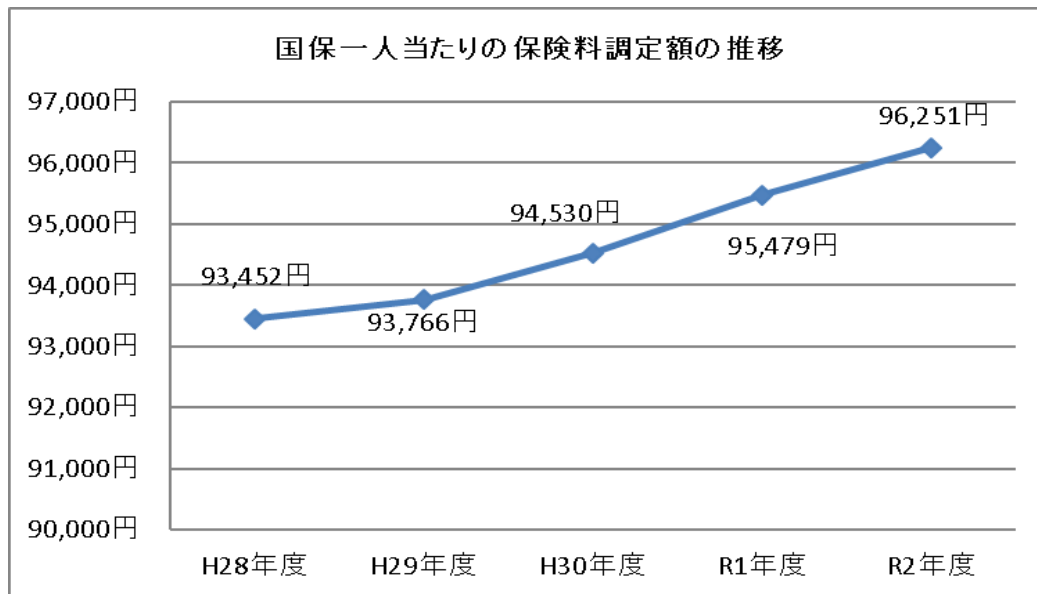
年度	H28年度	H29年度	H30年度	R1年度	R2年度
金額	93,452円	93,766円	94,530円	95,479円	96,251円

国民健康保険事業状況

2 国保の一世帯当たりの保険料調定額の推移（現年度分）

年度	H28年度	H29年度	H30年度	R1年度	R2年度
金額	147,533円	145,817円	145,219円	144,788円	144,513円

国民健康保険事業状況



3 国保の一人当たり保険料調定額（R2年度）

市町村名	金額(円)	順位
富山市	97,788	8
高岡市	96,257	9
魚津市	111,878	1
氷見市	77,268	15
滑川市	100,068	7
黒部市	100,097	6
砺波市	102,944	2
小矢部市	100,829	5
舟橋村	101,817	4
上市町	83,890	14
立山町	94,981	12
入善町	102,381	3
朝日町	95,174	11
南砺市	96,084	10
射水市	87,329	13
県全体	96,251	
格差	1.4 倍	

4 国保の保険料収納率（R2年度）一般+退職（現年度分）

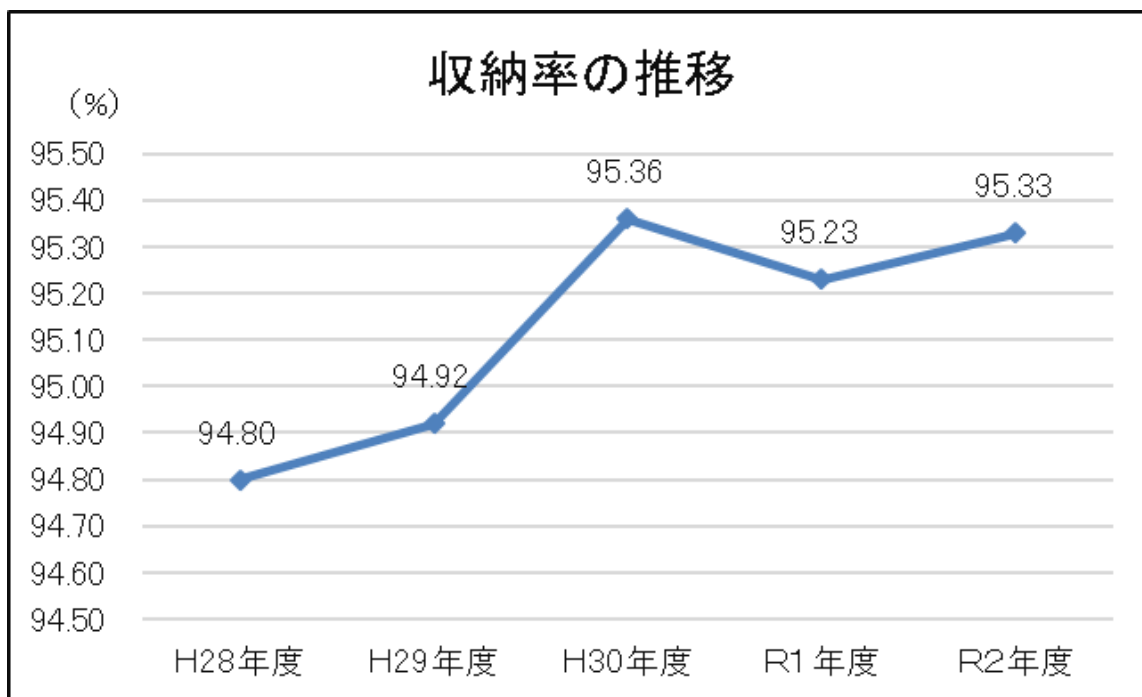
市町村名	収納率（%）	順位
富山市	94.1	14
高岡市	94.0	15
魚津市	94.7	13
氷見市	96.3	11
滑川市	96.5	9
黒部市	97.3	6
砺波市	97.7	4
小矢部市	97.6	5
舟橋村	98.8	1
上市町	96.2	12
立山町	97.3	7
入善町	97.8	3
朝日町	97.2	8
南砺市	97.9	2
射水市	96.4	10

5 国保の収納率の推移

(%)

市町村名	H28年度	H29年度	H30年度	R1年度	R2年度
富山市	93.37	93.43	94.69	94.09	94.12
高岡市	93.77	93.95	93.60	93.76	93.99
魚津市	93.80	94.12	94.01	94.93	94.74
氷見市	96.28	96.27	96.34	96.46	96.26
滑川市	95.61	95.98	96.02	96.19	96.51
黒部市	96.52	96.84	97.16	97.30	97.32
砺波市	96.88	96.87	97.48	97.75	97.66
小矢部市	97.27	97.06	97.76	97.06	97.63
舟橋村	99.57	98.56	98.91	98.31	98.81
上市町	96.37	95.68	95.03	95.00	96.15
立山町	97.47	97.56	97.70	97.21	97.26
入善町	97.36	97.55	97.04	97.50	97.78
朝日町	97.22	97.34	96.79	97.13	97.15
南砺市	97.64	97.78	97.87	98.23	97.93
射水市	95.92	96.20	96.23	96.04	96.38
市町村計	94.80	94.92	95.36	95.23	95.33

国民健康保険事業状況



6 国保の財政状況の推移

年度		R1年度		R2年度			
区分		決算額(千円)	構成比	決算額(千円)	構成比	前年度比	
歳入	保険料(税)	18,360,801	19.3%	18,193,070	20.0%	99.1%	
	国庫支出金	33,591	0.0%	194,939	0.2%	580.3%	
	県支出金	保険給付費等交付金(普通交付金)	65,291,986	68.5%	62,871,545	69.3%	96.3%
		保険給付費等交付金(特別交付金)	2,060,598	2.2%	1,910,346	2.1%	92.7%
		財政安定化基金交付金	0	0.0%	0	0.0%	0.0%
		その他	115,389	0.1%	114,188	0.1%	99.0%
	一般会計繰入金(法定分)	6,195,212	6.5%	6,039,470	6.7%	97.5%	
	一般会計繰入金(法定外)	274,723	0.3%	230,691	0.3%	84.0%	
	連合会支出金	0	0.0%	0	0.0%	0.0%	
	その他の収入	206,742	0.2%	230,990	0.3%	111.7%	
	小計(単年度収入)	92,539,042	97.1%	89,785,240	98.9%	97.0%	
	基金繰入金	1,272,282	1.3%	322,941	0.4%	25.4%	
	繰越金	1,464,300	1.5%	680,050	0.7%	46.4%	
	計	95,275,624	100.0%	90,788,230	100.0%	95.3%	
	歳出	総務費	1,360,638	1.4%	1,371,042	1.5%	100.8%
保険給付費		65,492,237	69.2%	62,914,141	70.6%	96.1%	
国保事業費納付金		医療給付費分	17,834,614	18.9%	15,644,697	17.6%	87.7%
		後期高齢者支援金等分	5,812,018	6.1%	5,652,704	6.3%	97.3%
		介護納付金分	1,906,126	2.0%	1,927,957	2.2%	101.1%
財政安定化基金拠出金		0	0.0%	0	0.0%	0.0%	
保健事業		987,212	1.0%	932,554	1.0%	94.5%	
保険給付費等交付金償還金		257,166	0.3%	240,378	0.3%	93.5%	
直診勘定繰出金		66,066	0.1%	62,103	0.1%	94.0%	
その他の支出		125,916	0.1%	90,218	0.1%	71.6%	
小計(単年度支出)		93,841,993	99.2%	88,835,795	99.7%	94.7%	
基金積立金		753,582	0.8%	234,918	0.3%	31.2%	
公債費		0	0.0%	0	0.0%	0.0%	
計	94,595,575	100.0%	89,070,713	100.0%	94.2%		
単年度収支差引額		-1,302,951	-	949,445	-	-72.9%	
収支差引額		680,050	-	1,717,518	-	252.6%	

国民健康保険事業年報