

雪みち
MAP付

富山県

TOYAMA SNOWROAD GUIDE

雪みち
ガイド

富山に来られ



相倉合掌造り(南砺市・五箇山)



富岩運河環水公園(富山市)



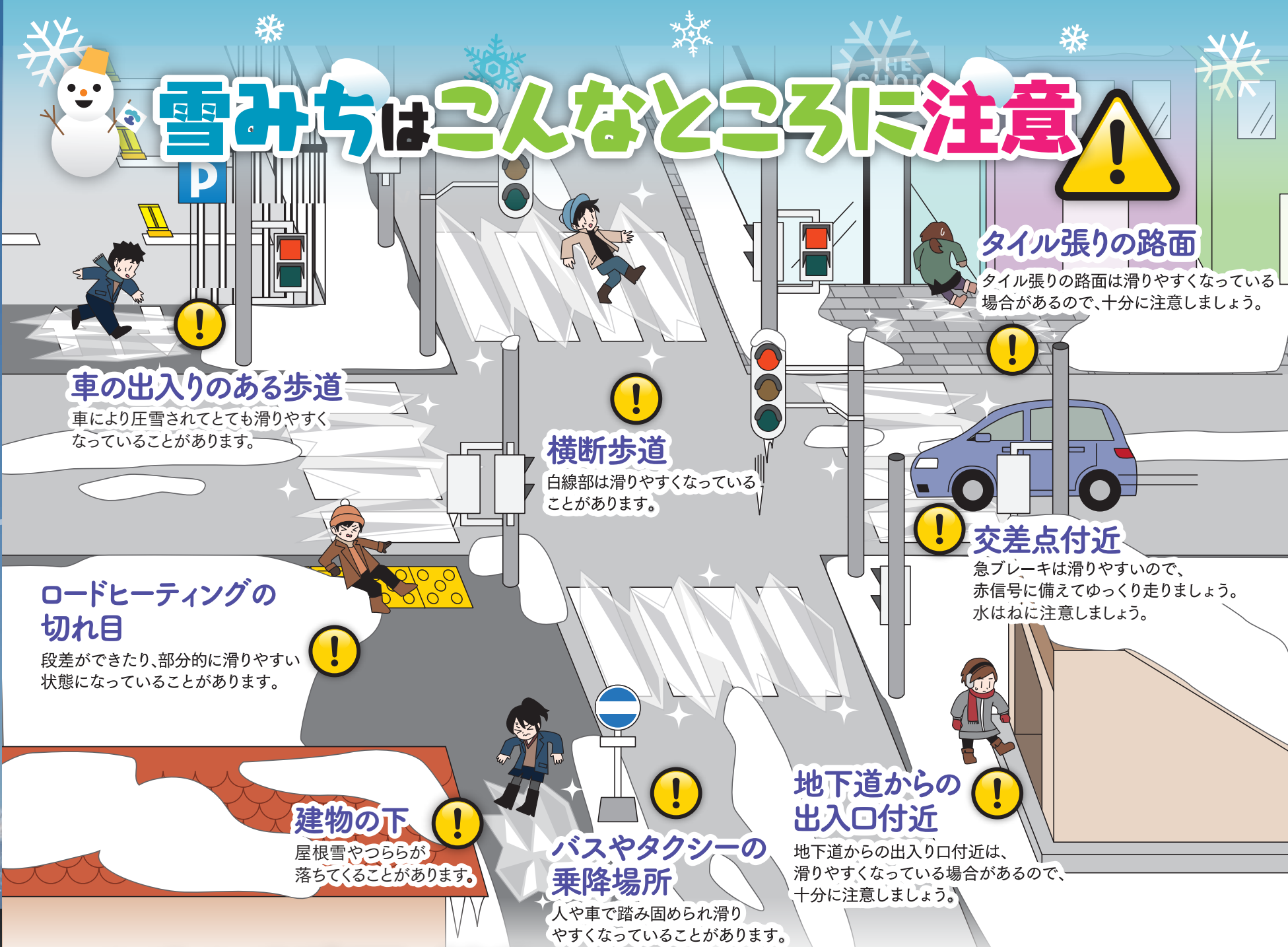
海王丸パーク(射水市)



富山湾鮎



雪みちはこんなところに注意



ツルツル路面に注意! 雪がないように見えても、凍結してスケートリンクのように滑りやすい場所があります。

自動車編

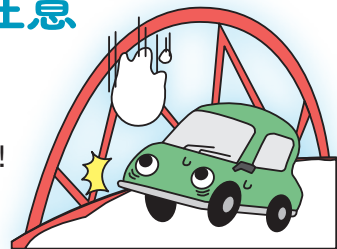
スリップに注意

雪道はなかなか止まらないので、ゆっくり走りましょう。特に、坂道、交差点、カーブ、橋、トンネルは注意しましょう!



落雪に注意

橋や標識など頭上からの突然の落雪に注意しましょう!



出発前の確認

冬用タイヤを装着しましょう! タイヤチェーンや鉄のスコップの準備も忘れずに。



路上駐車はやめましょう

除雪作業や、交通の障害になるので、路上駐車はやめましょう!



除雪車に注意

除雪車が目の前を走っているときは、近づいたり、目の前に割り込んだり、無理な追い越しをしたりするのは大変危険なのでやめましょう!



水はねに注意

交差点付近は特に水がたまりやすくなっているため、ゆっくり走りましょう。



歩行者編

足の裏全体を、路面に乗せるイメージで歩く。



急がずゆっくり、歩幅を小さくして歩く。



柔らかいゴム底や深い溝のある底など、滑りにくい靴を履く。



転倒に備えて、両手はあけておきましょう。



冬期のお役立ち情報

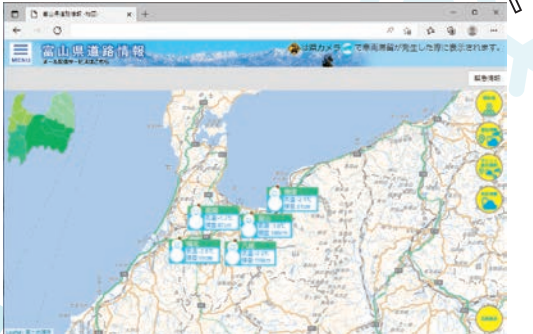
富山県道路情報

道路画像、道路の渋滞情報などの道路情報を提供しています。冬期(11月15日～3月31日)は降雪状況や路面温度などの情報も提供しています。

PCサイト

富山県道路情報

検索

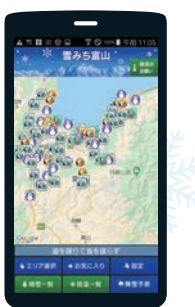


スマホアプリ

雪みち富山

Android

iPhone



県内公共交通機関の運行情報

バス バスの時刻や、バス位置情報等が検索できるサイトです。

とやまロケーションシステム

検索

スマートフォン



フィーチャーフォン



鉄道・路面電車

上記HP「富山県道路情報」内の「関連リンク」から各鉄道事業者のページにアクセス可能です。

その他お役立ち情報

・富山県内の国管理道路に関する情報は...

雪みちネットワーク富山

検索

・高速道路に関する情報は...

アイハイウェイ中日本

検索

・全国の雪みち情報は...

おしえて! 雪ナビ

検索

・富山県内の防災に関する情報は...

富山防災WEB

検索

・富山県内の道路交通規制に関する情報は...

日本道路交通情報センター

検索

QRコードは、機種やバージョンによって認識できないものもあります。

・大雪時にはX(旧 Twitter)にも道路情報を提供します。
富山県X⇒@pref_toyama

富山県

雪みちガイド

雪みち
MAP



県境山間部注意！
(急な坂道・急カーブなど)

北陸自動車道(上り)
(急勾配・S字カーブ)

東海北陸自動車道(上り)
及び城端SAランプ(急勾配)

- 高速道路
- 国道
- 主要地方道
- 一般県道
- 冬期通行止め
- 予防的通行規制区間※
- 車両立ち往生危険箇所
- チェーン着脱場
- 道の駅
- 温泉
- スキー場

※国管理道路において、大雪時にチェーン装着指導や通行止めによる集中除雪を実施する可能性がある区間

※各種イベントの開催情報については、HPなどによりご確認ください。

平野部でも橋の上、
急な坂道などに注意！

山間部注意！
(急な坂道・急カーブなど)

山間部注意！
(急な坂道・急カーブなど)

安全な雪みち運転のために
毎年、雪みちでの車両の立ち往生が
発生しています。

このような場所は走行注意(特に地図上の▲)

- ▲ 急な坂道
- ▲ 急カーブ
- ▲ 橋の上
- ▲ 幅が狭い道
- ▲ 日陰で凍結した路面



立ち往生するとこんな影響が…



- ・大規模な車両滞留が発生すると、除雪作業ができないだけでなく、救急車や消防車、災害派遣車などが目的地にたどり着けなくなります！
- ・立ち往生の原因となる車両には冬用タイヤ未着用、チェーンの不携帯も見受けられます。

※地図上には、過去に立ち往生が発生した箇所など、立ち往生危険箇所を表示しています。それ以外の道路でも十分に注意しましょう。

富山県から道路ユーザーの皆様へお願い！

①大雪の予報時は車での

不要不急の外出は

控えましょう！

②雪みち走行時には、

冬用タイヤ着用
チェーンやスコップ携帯など

を確認しましょう！

県管理道路に関するお問い合わせ

冬期通行止め区間は、計画的に冬期間通行止めをしている区間であり、その他の区間でも災害等により通行止めとなる場合があります。県管理道路の道路状況を確認したい場合は以下の問い合わせ先へ確認ください。

お問い合わせ先

富山県土木部道路課 076-444-3315
http://www.pref.toyama.jp/cms_sec/1501/

詳しくは

新川土木センター 0765-22-9119(魚津市、滑川市)
新川土木センター入善土木事務所 0765-72-1099(朝日町、入善町、黒部市)
富山土木センター 076-444-4450(富山市・神通川以東・氷見地区を除く)
富山土木センター立山土木事務所 076-444-8594(富山市・神通川以西)
富山土木センター立山土木事務所 076-463-6169(上市町、立山町、舟橋村、富山市氷見地区)
高岡土木センター 0766-26-8428(高岡市、射水市)
高岡土木センター氷見土木事務所 0766-74-0951(氷見市)
高岡土木センター小矢部土木事務所 0766-67-5984(小矢部市)
砺波土木センター 0763-22-3526(砺波市、南砺市)

その他の道路に関するお問い合わせ

国管理道路に関するお問い合わせ
国土交通省 富山河川国道事務所
道路管理第一課 076-443-4722

高速道路に関するお問い合わせ
中日本高速道路(株) 金沢支社
富山高速道路事務所 076-421-9048

市町村管理道路に関するお問い合わせ
※各市町村HPより確認下さい