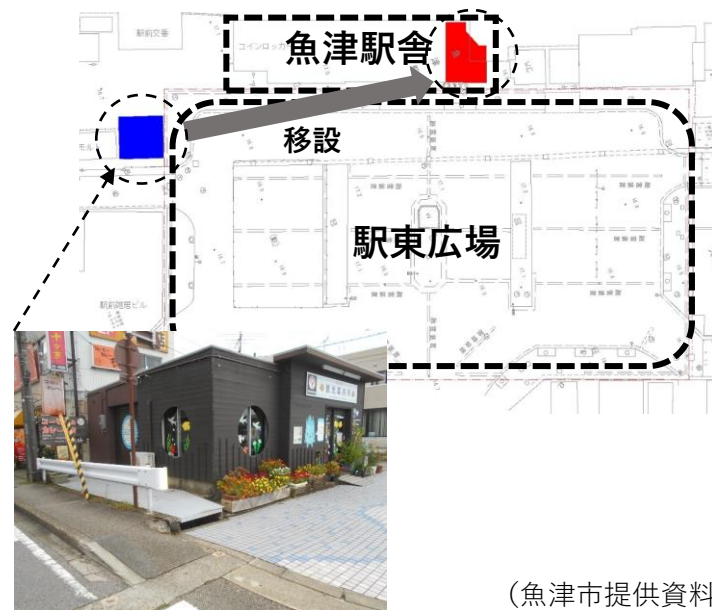


○ 駅空間における「観光」の拠点整備
（あいの風とやま鉄道「魚津駅」）

- ・ 別棟であった観光案内所を駅舎内に移転リニューアル予定
- ・ 外部出入口のほか魚津駅待合所と隣接・往来可能



（魚津市提供資料より）

○ 訪日外国人観光客の誘客環境の整備
（あいの風とやま鉄道）

- ・ 外国人客が観光地等に安心して移動できるよう、駅構内や車内で多言語案内を実施
- ・ タブレット端末に日本語で音声入力すると、即座に多言語に変換するシステムを導入



（株）カンノ製作所 多言語翻訳放送『QuaVoice〜クアボイス〜』



駅スピーカーから多言語で案内

（あいの風とやま鉄道提供資料より）

「関連分野との連携」に関する参考事例②（「買い物」との連携）

○買い物拠点と駅との連携 （富山地鉄 富山港線「粟島駅」）

- ・ 駅前の空間にスーパーマーケットが隣接。スーパーマーケットへの誘客を促進
- ・ 店名を冠した駅名（副名称）にし、駅空間と買い物拠点が連携



富山地鉄 富山港線 「粟島駅（大阪屋ショップ前）」

（富山地鉄提供資料等より）

マイカー通勤（通学）の皆さん、環境にやさしいエコ通勤（通学）を始めてみませんか。

○買い物拠点とバスとの連携 （パーク&バスライド駐車場）

- ・ ショッピングセンターのエリア内に、路線バスに乗り換えるための専用駐車場を設置



～地鉄バス笹津線（上二杉バス停）～



地鉄バス笹津線のP & B駐車場（上二杉バス停）

（富山市及び富山地鉄提供資料等より） 2

「関連分野との連携」に関する参考事例③（「地元店舗・企業」との連携）

○地元店舗等と連携したおでかけチケット（my route）

- ・地元店舗と交通事業者等が一緒になり、飲食店で使えるQRクーポンと乗車券がセットになったデジタルチケットを組成

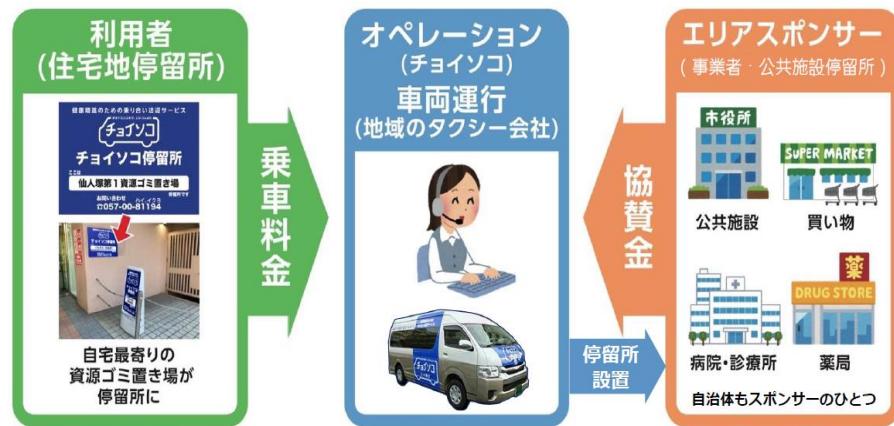


my route 「岩瀬おさんぽフリーチケット」

（第1回 サービス連携高度化部会 品川委員提供資料より）

○地元店舗等によるスポンサー制度（チョイソコ）

- ・地元店舗・企業、病院や公共施設等がスポンサーとなり、地域内のデマンド交通サービスの運営費用を一部負担
- ・地元店舗等に停留所を設置することでスポンサーに還元



地域のタクシー会社と提携し運行することで
既存公共交通とwin-winの関係を築く

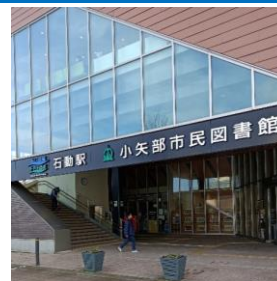
エリアスポンサーによる協賛（チョイソコ）

（地域モビリティサービスに係る市町村・交通事業者合同会議資料より）

「関連分野との連携」に関する参考事例④（「学び」「交流」等との連携）

○ 駅空間における「学び」「交流」の拠点整備 （あいの風とやま鉄道「石動駅」）

- ・ 駅改札と図書館、カフェが直結。
図書館には学習スペースを設置し、
カフェは地元の社会福祉法人が運営
- ・ 「学び」「交流」等の拠点として駅空間を活用



学習・閲覧スペース
＜図書館＞



駅改札

図書館

カフェ
待合室



カフェ＜待合室内＞
（小矢部市提供資料より）

○ 駅空間における「学び」「交流」等の 拠点整備（富山地鉄立山線「五百石駅」）

- ・ 駅施設と交流スペース、図書館、子育て
関連施設等を複合化
- ・ 「学び」「交流」「子育て」等の拠点
として駅空間を活用



五百石駅



調理交流室



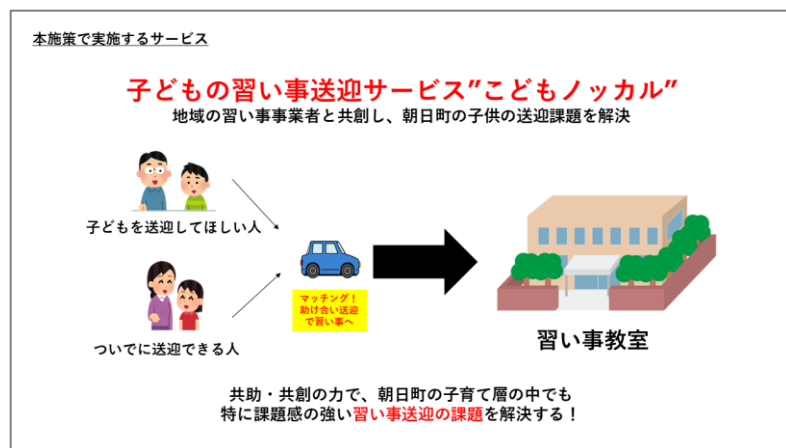
図書館



まちなか子育て支援室

○地域モビリティによる習い事送迎 （ノッカルあさひまち）

- ・スイミング教室コミュニティ内の親同士の助け合いにより、子どもの送迎サービスを実施
- ・習い事施設や地域住民に加え、運行管理等について地元のタクシー会社や行政とも連携



こどもノッカルの事業スキーム

（第1回 地域モビリティ部会 畠山委員提供資料より）

○高齢者向け 公共交通の乗り方教室

- ・免許返納を考える高齢者向けに、地域の公共交通サービスや乗り方、ICカードの利用方法等に関する講習を実施



高齢者向けバスの乗り方教室

（中国運輸局 岡山運輸支局情報より）

「関連分野との連携」に関する参考事例⑥（環境、健康増進等の社会課題との連携）

○ 「とやまノーマイカーウィーク」 （3/1～3/17（土日を除く））

- ・ 通勤・通学での地域交通等の利用を県民に広く呼び掛けるキャンペーンを開催予定
- ・ 期間中、県内の地域交通サービスを自由に乗降・乗継できる限定きっぷ（デジタル乗車券）をmy routeで販売
- ・ CO₂排出量の削減、健康増進の効果など、地域交通等の利用のメリットを県民に発信・共有

NEW 今年は何枚券(2枚300円)で限定きっぷを販売!!

NO MYCAR WEEK

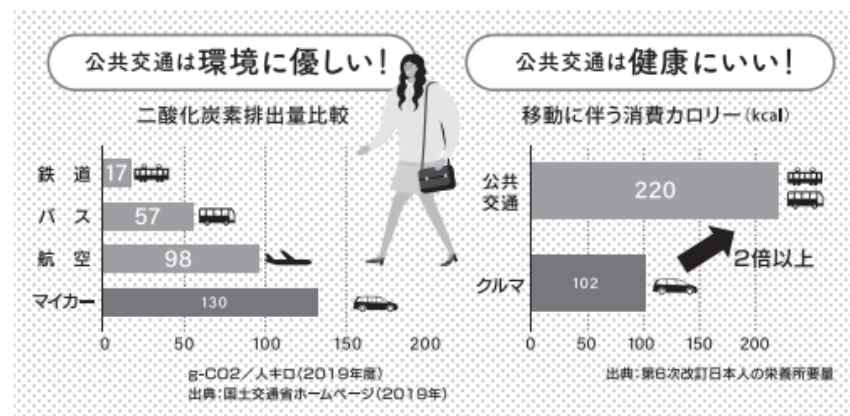
90分
の時間制限内であれば
3月1日(水)
販売開始!!

150円
※1枚当たり
で乗降可能路線の
乗継・乗降も自由

購入方法 アプリから購入
(クレジット決済)

※付与された2枚はそれぞれ購入日から期間最終日までご利用可能

（「とやまノーマイカーウィーク」専用HPより）



（「とやまノーマイカーウィーク」広報より）