



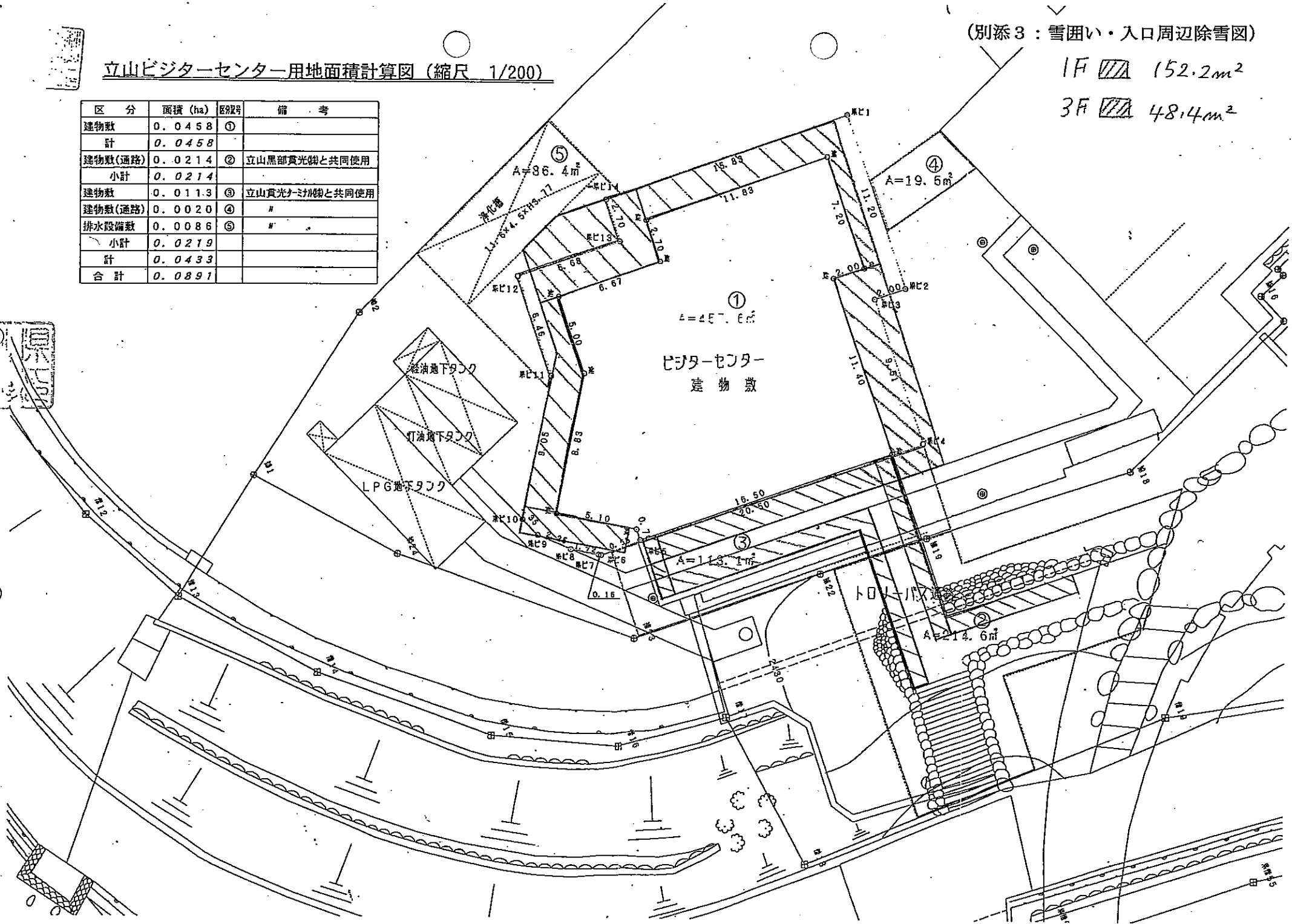
立山ビジターセンター用地面積計算図 (縮尺 1/200)

(別添3: 雪囲い・入口周辺除雪図)

1F  152.2m²

3F  48.4m²

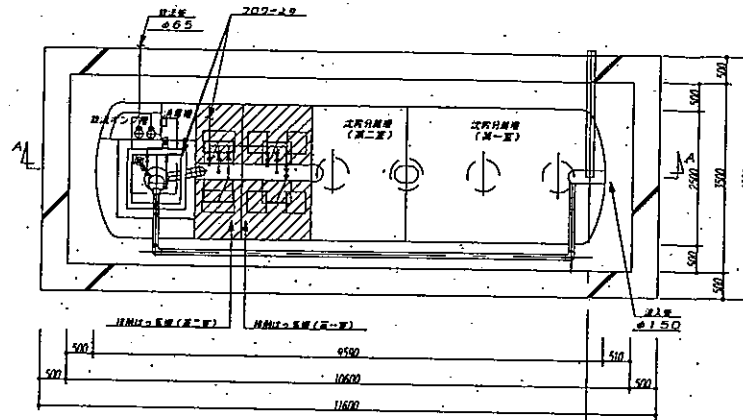
区分	面積 (ha)	区別号	備 考
建物敷	0.0458	①	
計	0.0458		
建物敷(通路)	0.0214	②	立山黒部賞光脚と共同使用
小計	0.0214		
建物敷	0.0113	③	立山賞光カメラ脚と共同使用
建物敷(通路)	0.0020	④	#
排水設備敷	0.0086	⑤	#
小計	0.0219		
計	0.0433		
合計	0.0891		



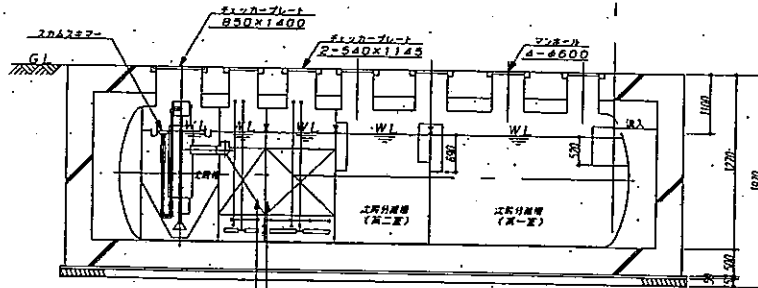
図面 	図面 	図面 	図面 	図面 	図面 	図面 	図面 	図面 	図面
形式 材質 寸法 ガラス 金物 備考	形式 材質 寸法 ガラス 金物 備考	形式 材質 寸法 ガラス 金物 備考	形式 材質 寸法 ガラス 金物 備考	形式 材質 寸法 ガラス 金物 備考	形式 材質 寸法 ガラス 金物 備考	形式 材質 寸法 ガラス 金物 備考	形式 材質 寸法 ガラス 金物 備考	形式 材質 寸法 ガラス 金物 備考	形式 材質 寸法 ガラス 金物 備考

図面 	図面 	図面 	図面 	図面 	図面 	図面
形式 材質 寸法 ガラス 金物 備考	形式 材質 寸法 ガラス 金物 備考	形式 材質 寸法 ガラス 金物 備考	形式 材質 寸法 ガラス 金物 備考	形式 材質 寸法 ガラス 金物 備考	形式 材質 寸法 ガラス 金物 備考	形式 材質 寸法 ガラス 金物 備考

図面 	図面 	図面 	図面 	図面 	図面 	図面
形式 材質 寸法 ガラス 金物 備考	形式 材質 寸法 ガラス 金物 備考	形式 材質 寸法 ガラス 金物 備考	形式 材質 寸法 ガラス 金物 備考	形式 材質 寸法 ガラス 金物 備考	形式 材質 寸法 ガラス 金物 備考	形式 材質 寸法 ガラス 金物 備考



平面図 1:50



A-A 断面図 1:50

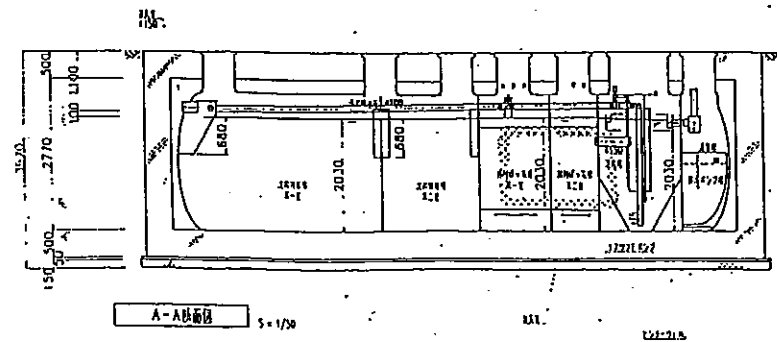
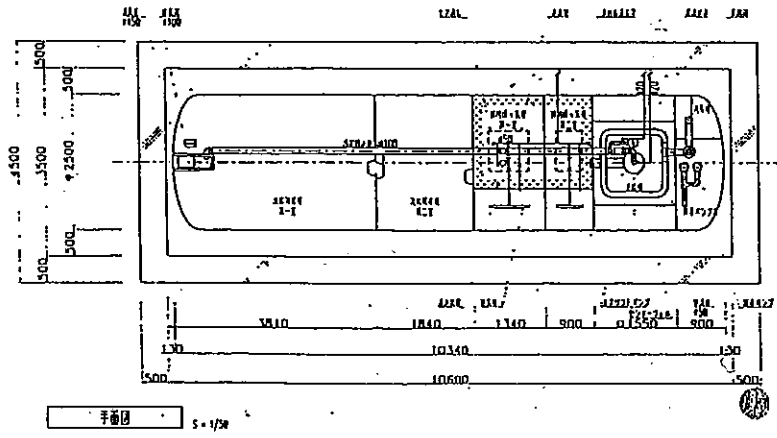
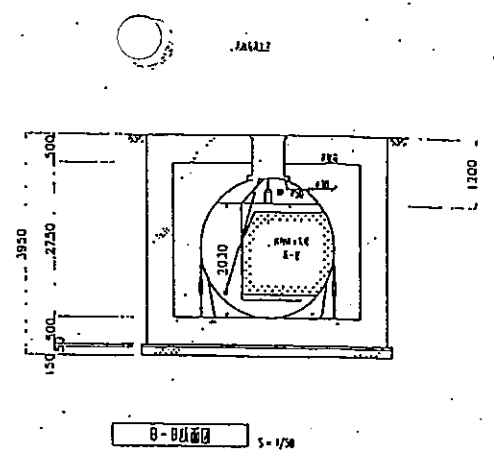
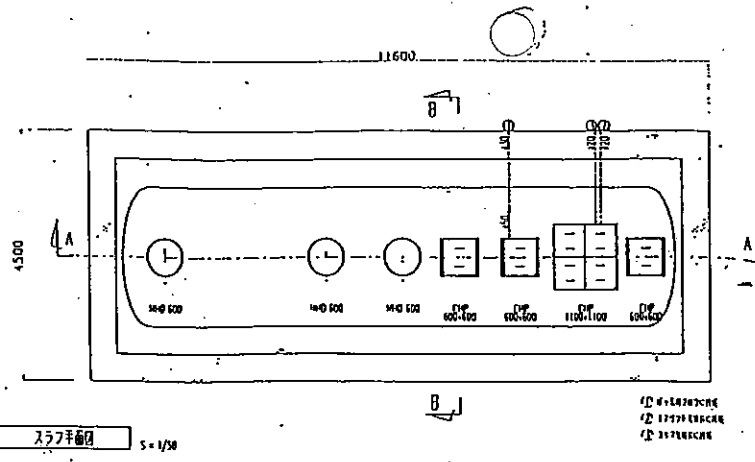
昭和55年度建設費算出表1292号第2号(二次分層槽)	
設計人数	70人
日平均5年算	
流入BOD	
流出BOD	

容量表

項目	設計容量
二次分層槽(第一室)	15.413
二次分層槽(第二室)	7.711
計	23.124
浮遊物捕捉槽(第一室)	5.643
浮遊物捕捉槽(第二室)	3.748
計	9.391
沈降槽	2.708
沈降槽	0.504
汚泥ポンプ槽	0.725
総容量	38.453

機器仕様

かくはんプロワー (橋上式・ロータリー式)	(SUS304製)
汚泥ポンプ (潜水式)	(SUS304製)



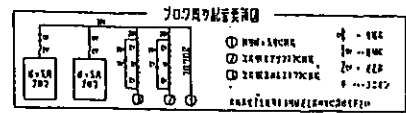
設計仕様

電圧	70V
電線径	1.6mm ² 以下
電線種	RVV 700mg/7
電線径	RVV 20mg/7

種別	電圧	長さ(m)
電線	E-T	15.46
電線	E-T	7.78
電線	E-T	7.74
電線	E-T	5.67
電線	E-T	1.80
電線	E-T	0.47
電線	E-T	1.78
電線	E-T	0.45
電線	E-T	1.40

種別	電圧	長さ(m)
電線	E-T	7.78
電線	E-T	7.74

1. 電線径はRVV 700mg/7
 2. 電線径はRVV 20mg/7
 3. 電線径はRVV 1.6mm²以下
 4. 電線径はRVV 1.6mm²以下



電線径	1.6mm ² 以下
電線種	RVV 700mg/7
電線径	RVV 20mg/7
電線種	RVV 1.6mm ² 以下