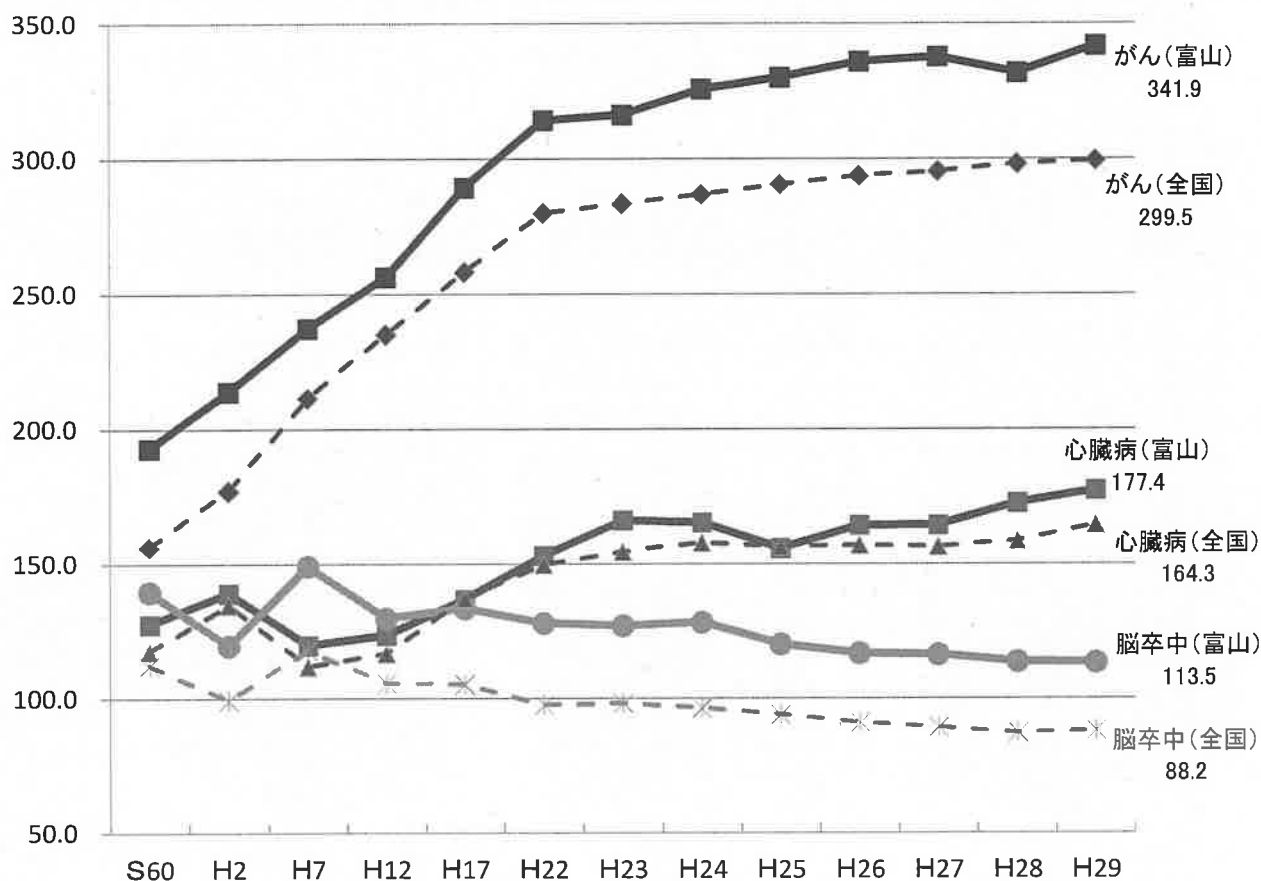


## 本県におけるがんの現状

### 目 次

1. 主要死因別死亡率（人口10万対）の推移 .....	1
2. 主要な死因及びその構成割合 .....	1
3. 年代別主要死因構成割合（平成29年） .....	2
4. がん75歳未満年齢調整死亡率 ※人口10万対 .....	3
5-1. がん部位別75歳未満年齢調整死亡率（富山県）※人口10万対 .....	4
5-2. がん部位別75歳未満年齢調整死亡率（全国）※人口10万対 .....	5
6-1. がんの部位別粗死亡率（富山県）※人口10万対 .....	6
6-2. がんの部位別粗死亡率（全国）※人口10万対 .....	7
7-1. 働く世代（40～64歳）のがん死亡率（富山県）※人口10万対 .....	8
7-2. 働く世代（40～64歳）のがん死亡率（全国）※人口10万対 .....	9
8. 本県のがん罹患状況【平成26年の状況】 .....	10
9. 年齢調整罹患率（富山県と全国との比較）【平成26年の状況】 .....	12
10. 市町村がん検診受診率（推移） .....	13
11. 市町村・職域を合わせたがん検診受診率（推移） .....	14

## 1. 主要死因別死亡率（人口10万対）の推移



厚生労働省「人口動態統計」

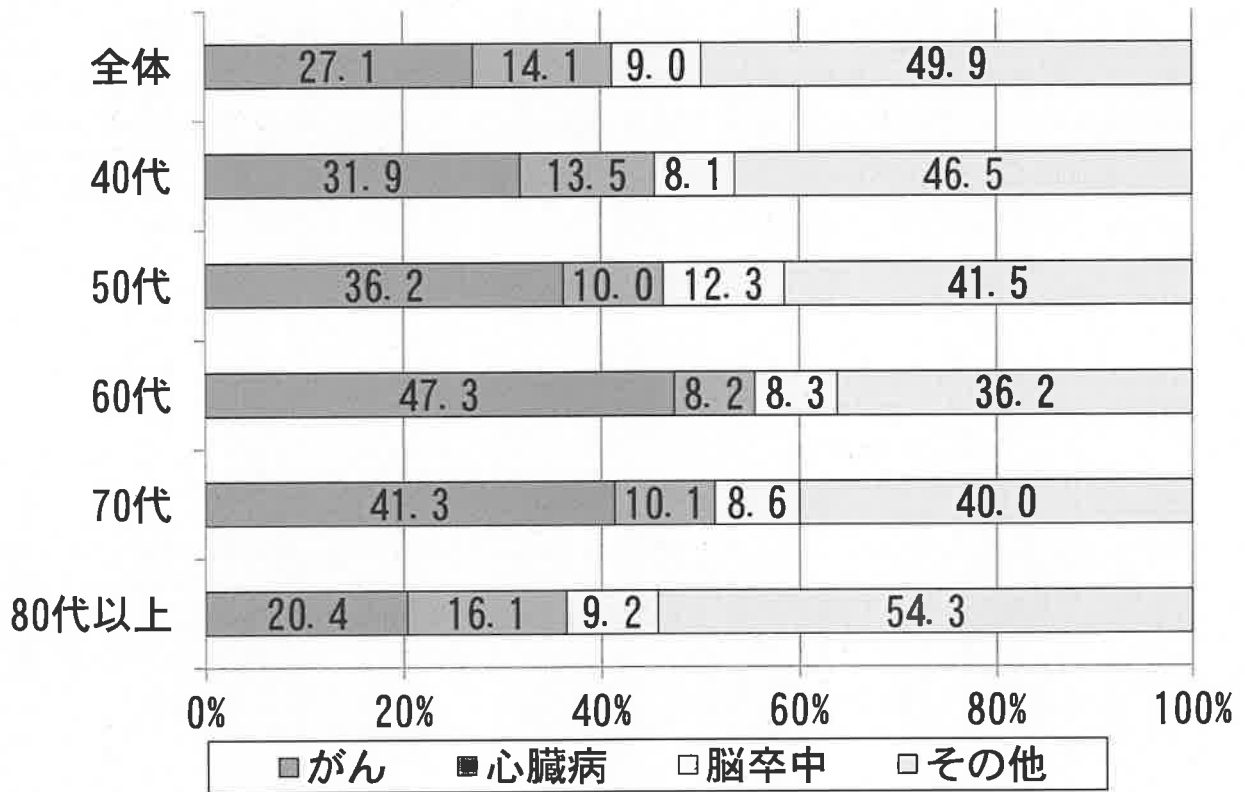
## 2. 主要な死因及びその構成割合

H29	富山県			全国		
	数	割合	死亡率 (人口10万対)	数	割合	死亡率 (人口10万対)
総死亡数	13,161	100.0	1,261.8	1,340,397	100.0	1,075.3
がん	3,566	27.1	341.9	373,334	27.9	299.5
心疾患	1,850	14.1	177.4	204,837	15.3	164.3
脳血管疾患	1,184	9.0	113.5	109,880	8.2	88.2
肺炎	995	7.6	95.4	96,841	7.2	77.7
老衰	1,067	8.1	102.3	101,396	7.6	81.3
不慮の事故	494	3.8	47.4	40,329	3.0	32.4
自殺	187	1.4	17.9	20,465	1.5	16.4
その他	3,818	29.0		393,315	29.3	

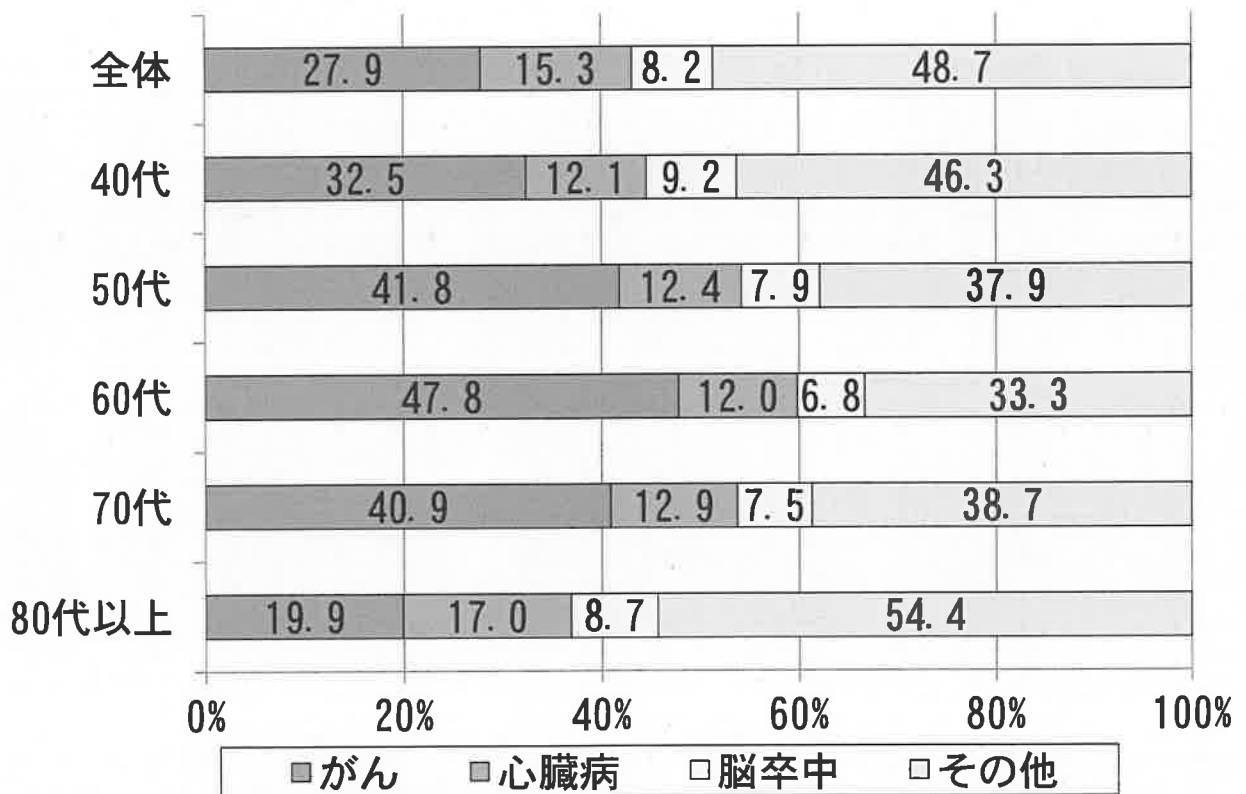
厚生労働省「人口動態統計」

### 3. 年代別主要死因構成割合（平成29年）

【富山県】

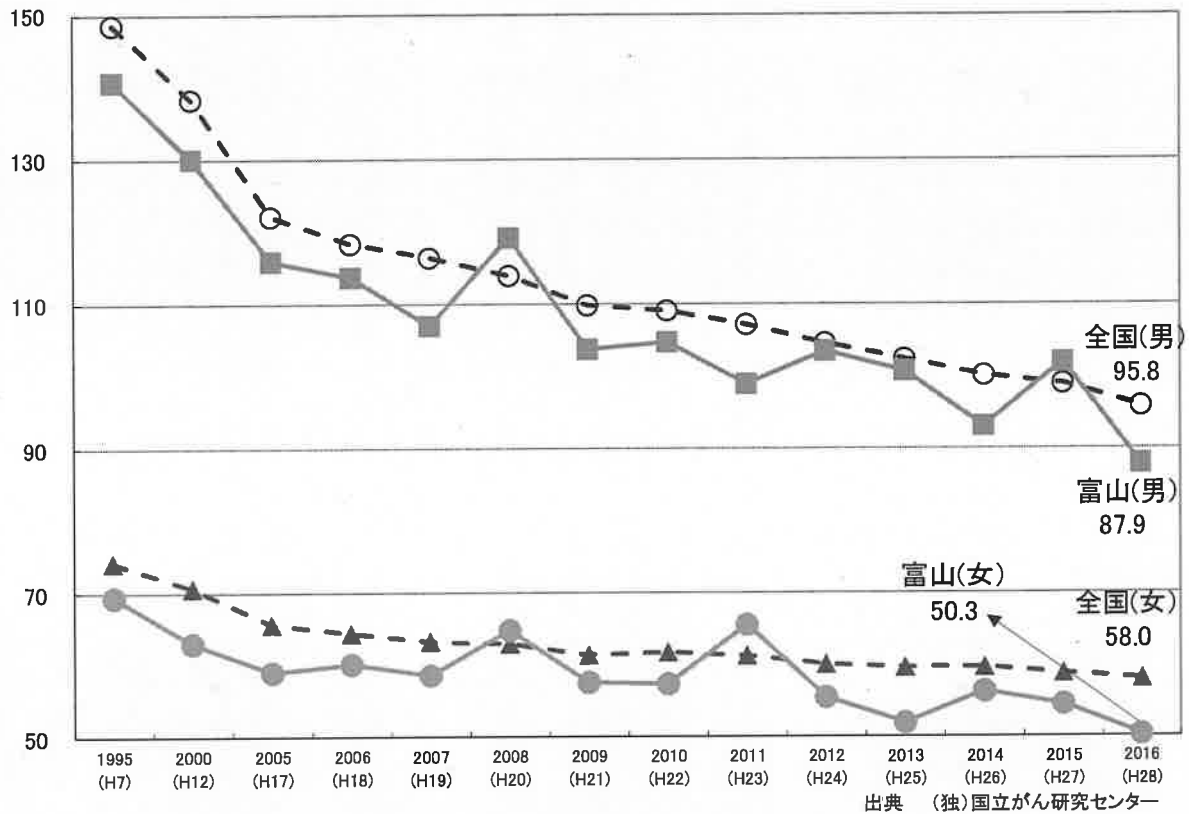


【全 国】



厚生労働省「人口動態統計」

#### 4. がん75歳未満年齢調整死亡率 ※人口10万対

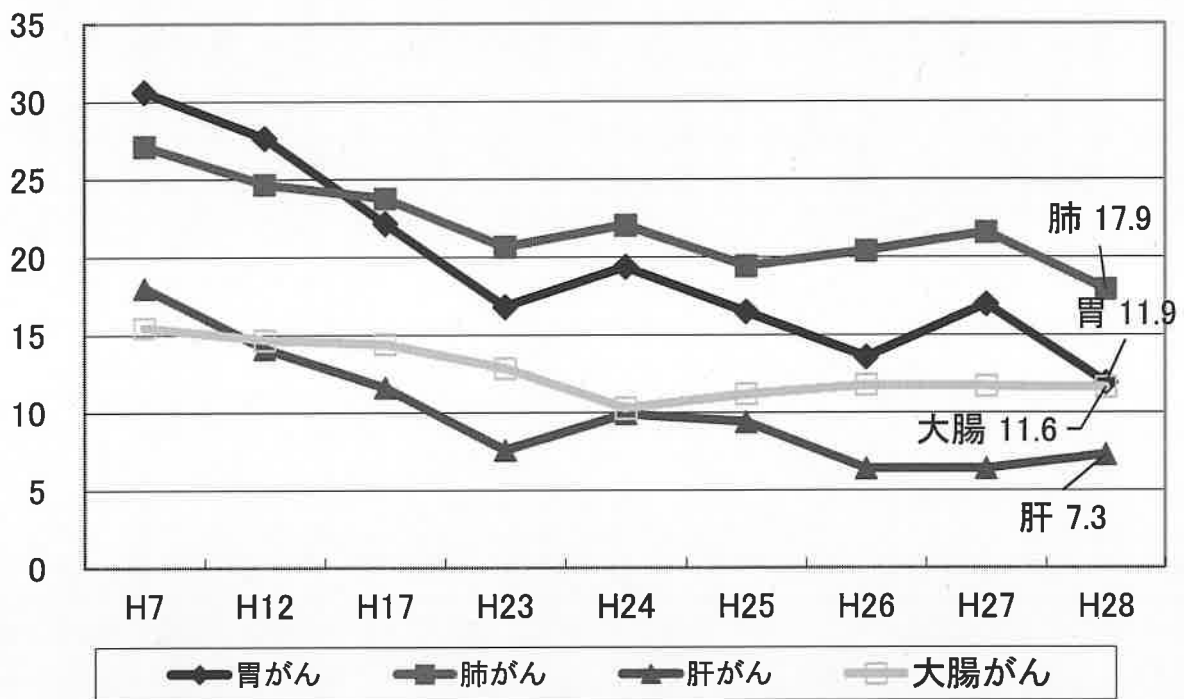


#### ※年齢調整死亡率

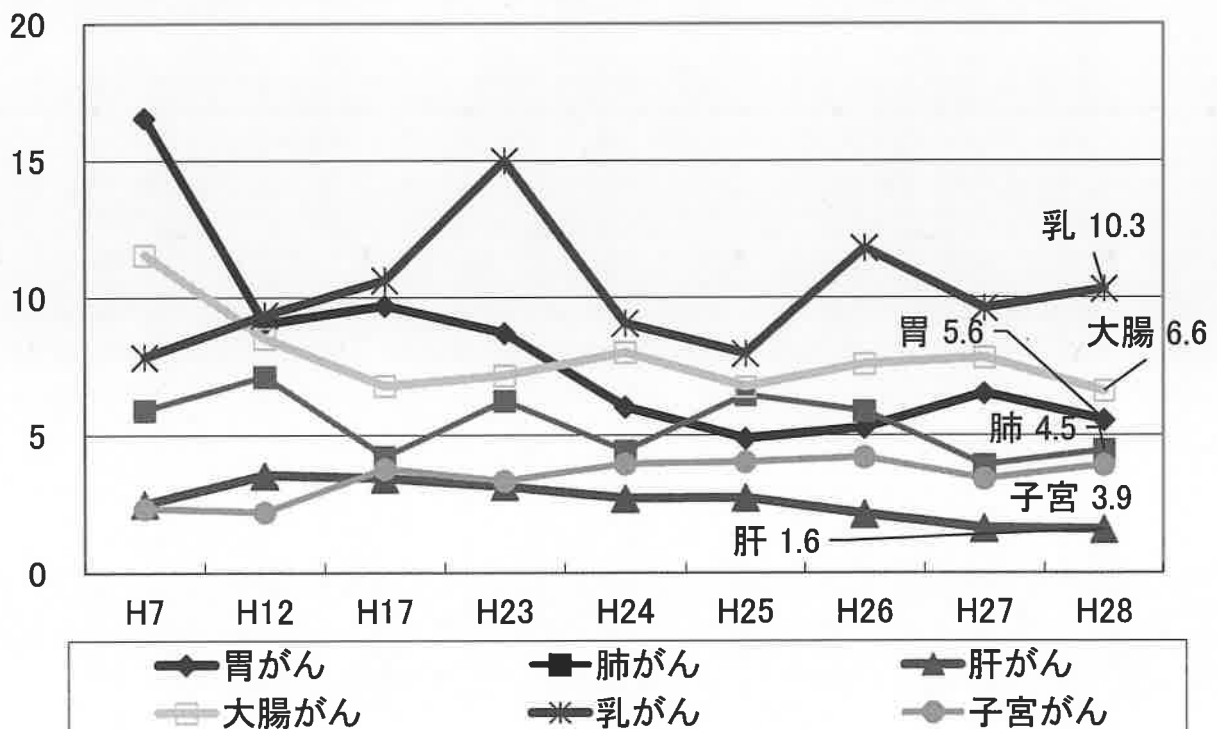
年齢構成の異なる地域間で死亡状況の比較ができるように、基準人口（昭和60年の年齢5歳階級別人口）をもとに、年齢構成を調整した人口10万人当りの死亡数。高齢化に伴う死亡率上昇要素を排除するため、対象年齢を75歳未満としている。

5-1. がん部位別75歳未満年齢調整死亡率（富山県）※人口10万対

【男性】



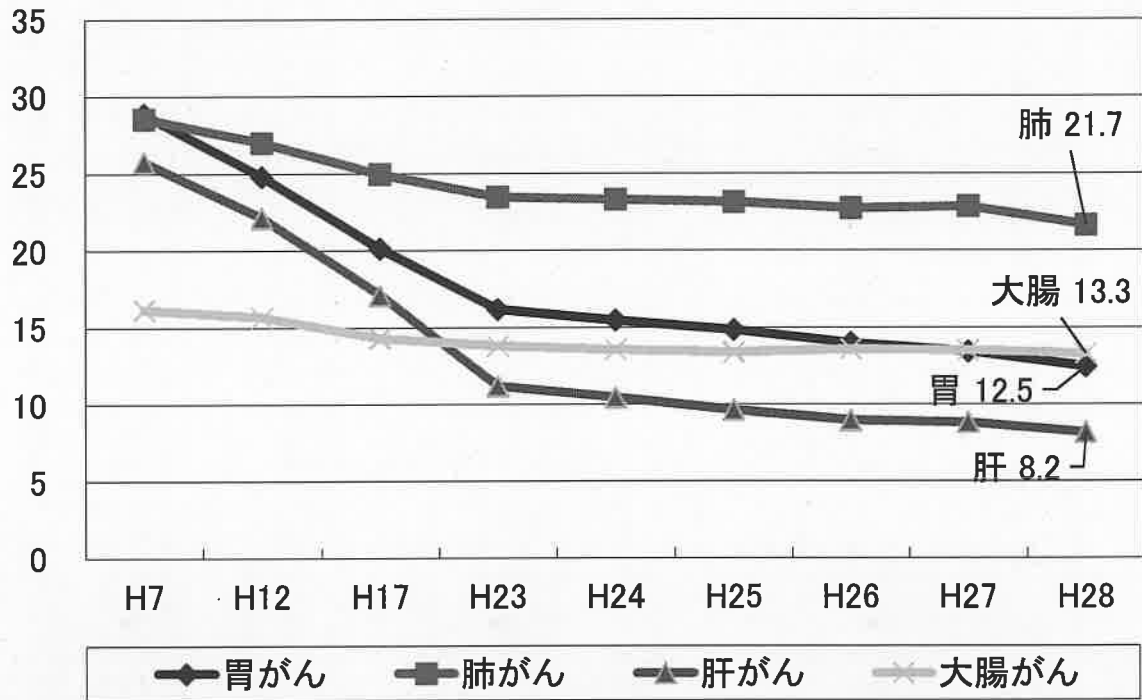
【女性】



国立がん研究センター資料より作成

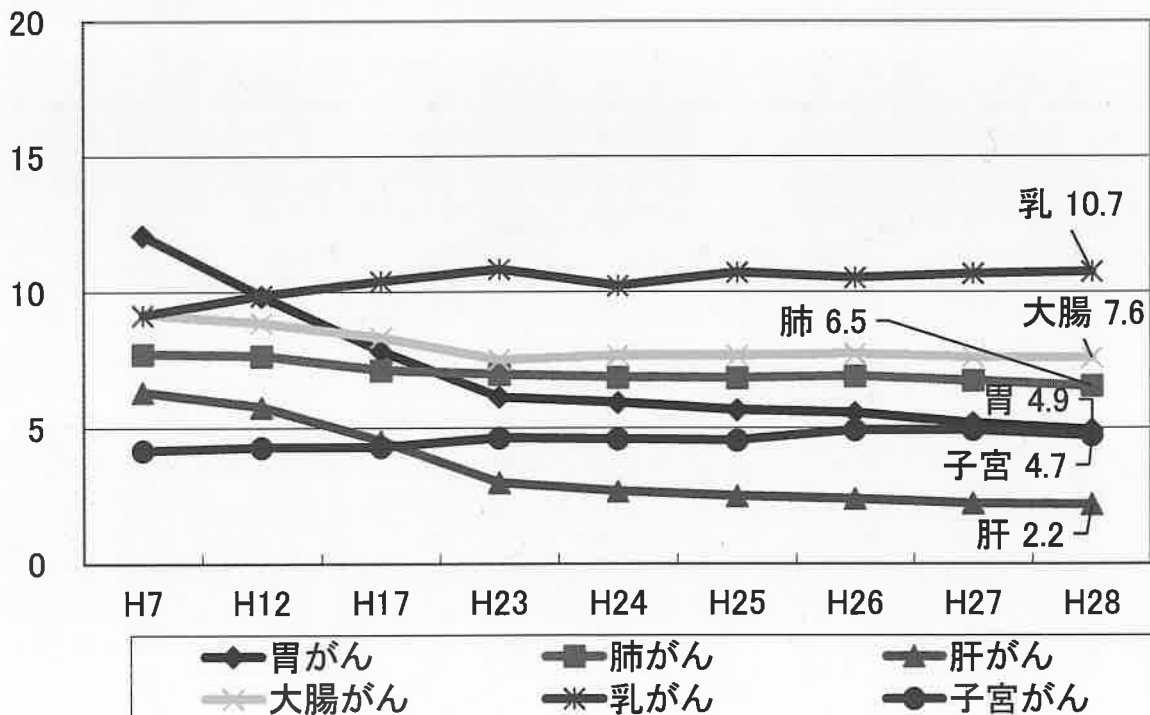
5-2. がん部位別75歳未満年齢調整死亡率（全国）※人口10万対

【男性】



国立がん研究センター資料より作成

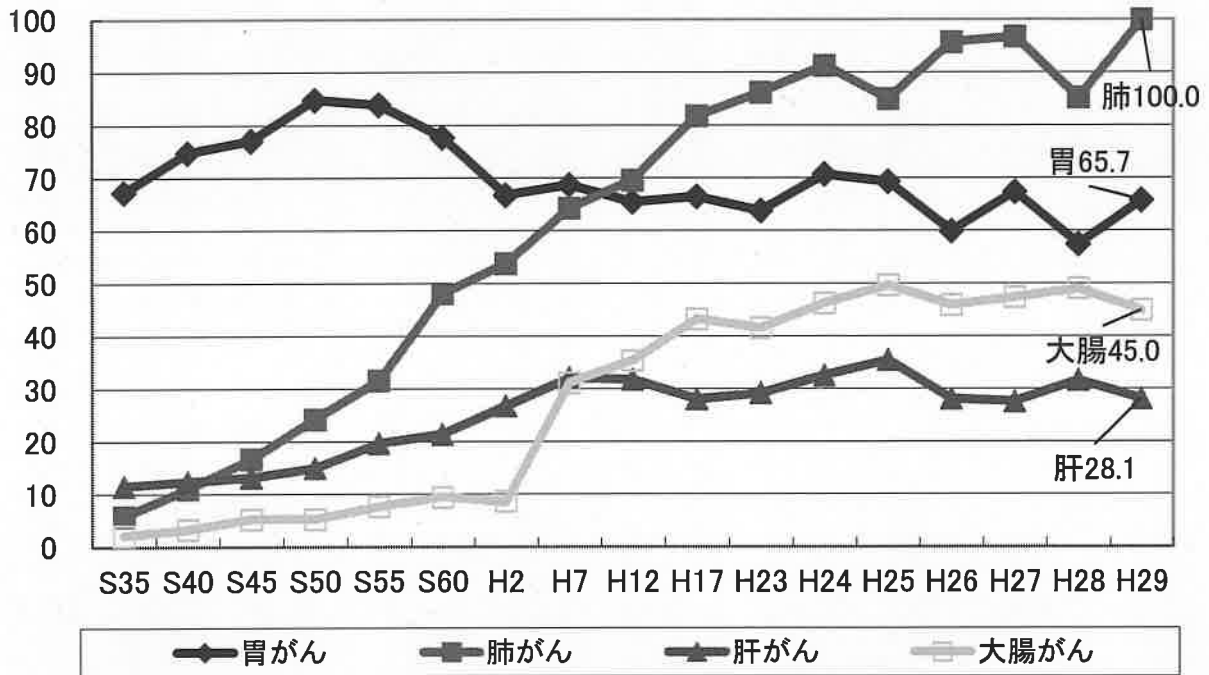
【女性】



国立がん研究センター資料より作成

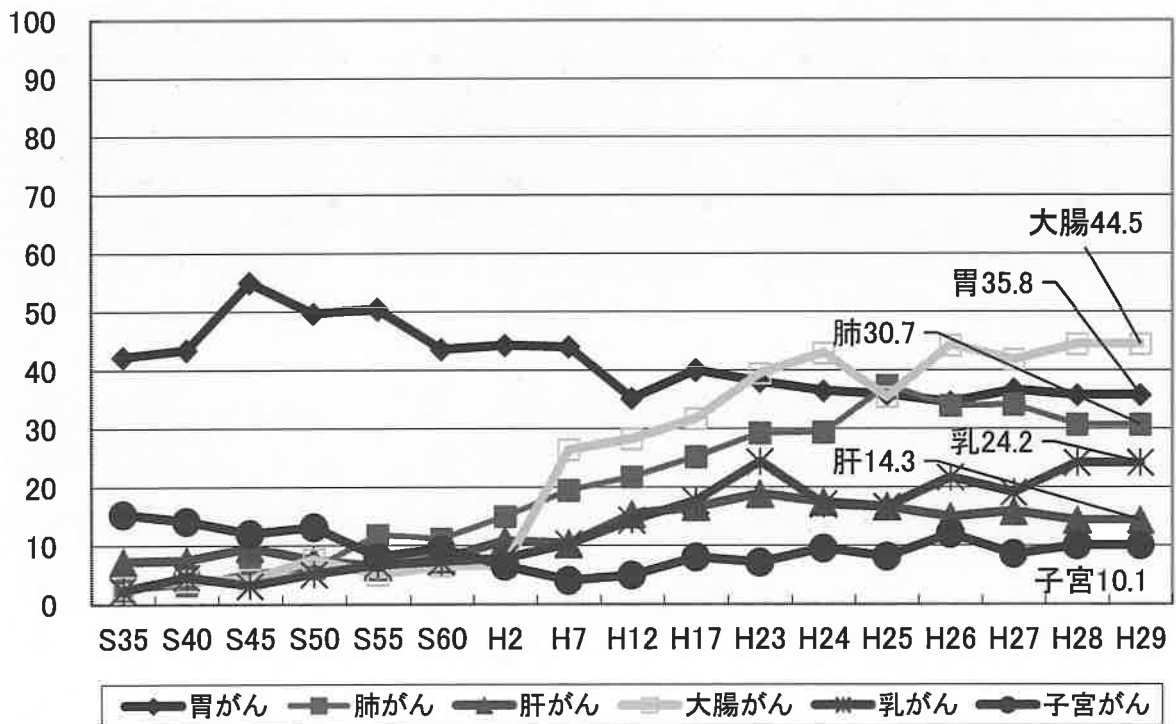
6-1. がんの部位別粗死亡率（富山県）※人口10万対

【男性】



厚生労働省「人口動態統計」

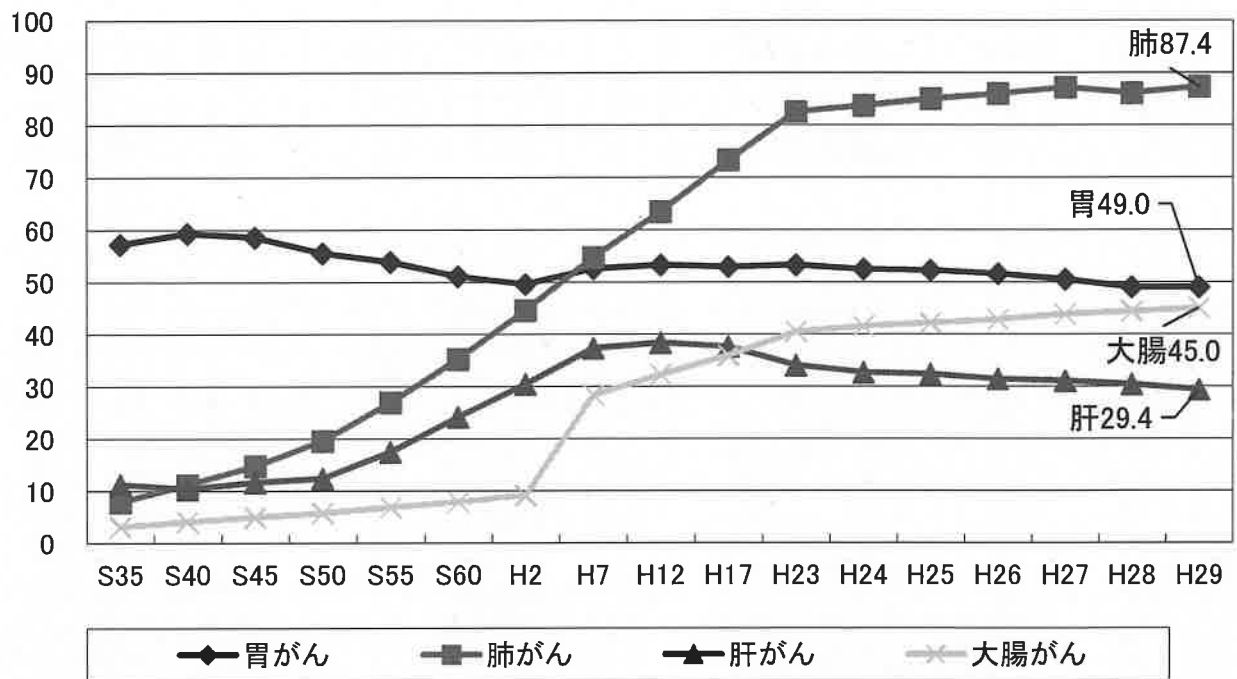
【女性】



厚生労働省「人口動態統計」

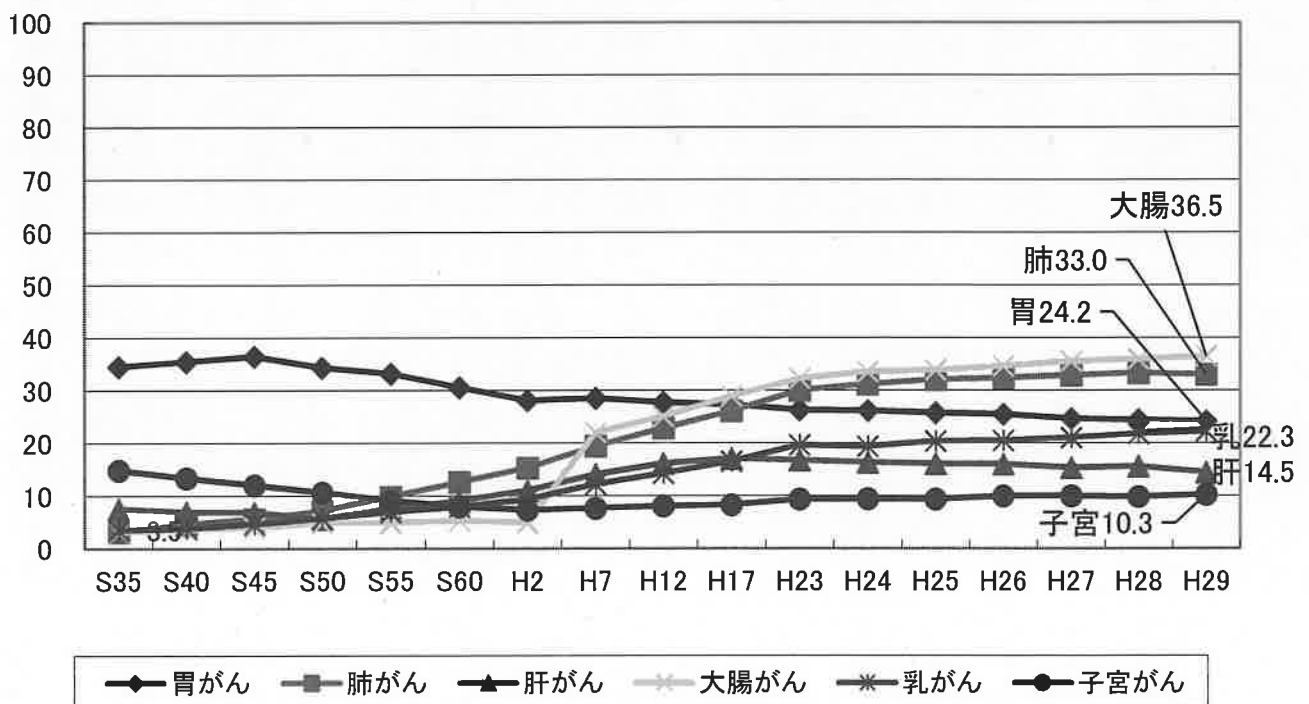
## 6-2. がんの部位別粗死亡率（全国）※人口10万対

【男性】



厚生労働省「人口動態統計」

【女性】

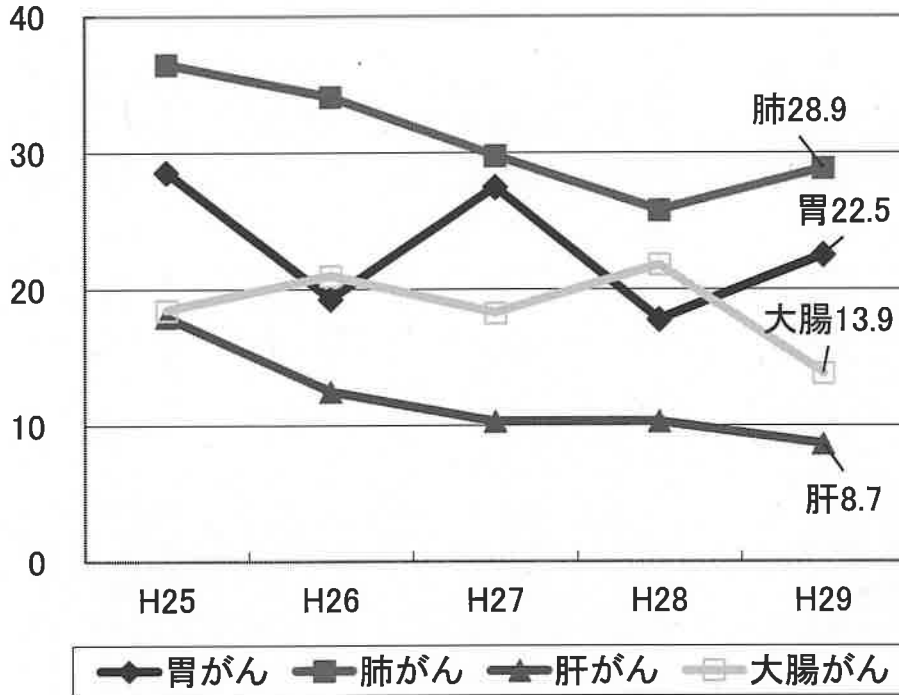


厚生労働省「人口動態統計」



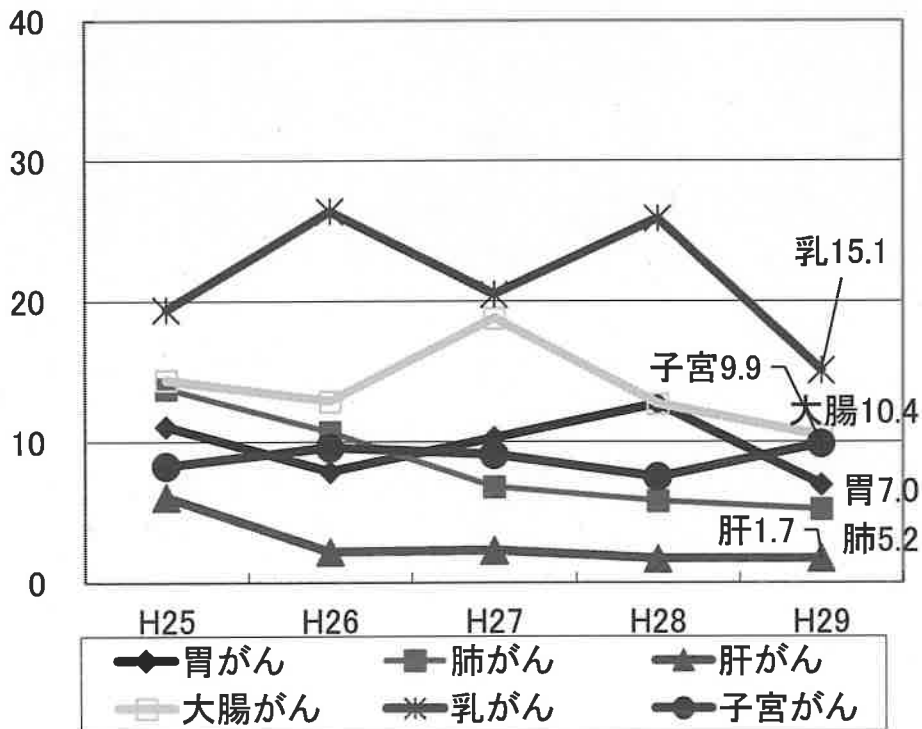
7-1. 働く世代（40～64歳）のがん死亡率（富山県）※人口10万対

【男性】



厚生労働省「人口動態統計」、県「富山県の人口」より作成

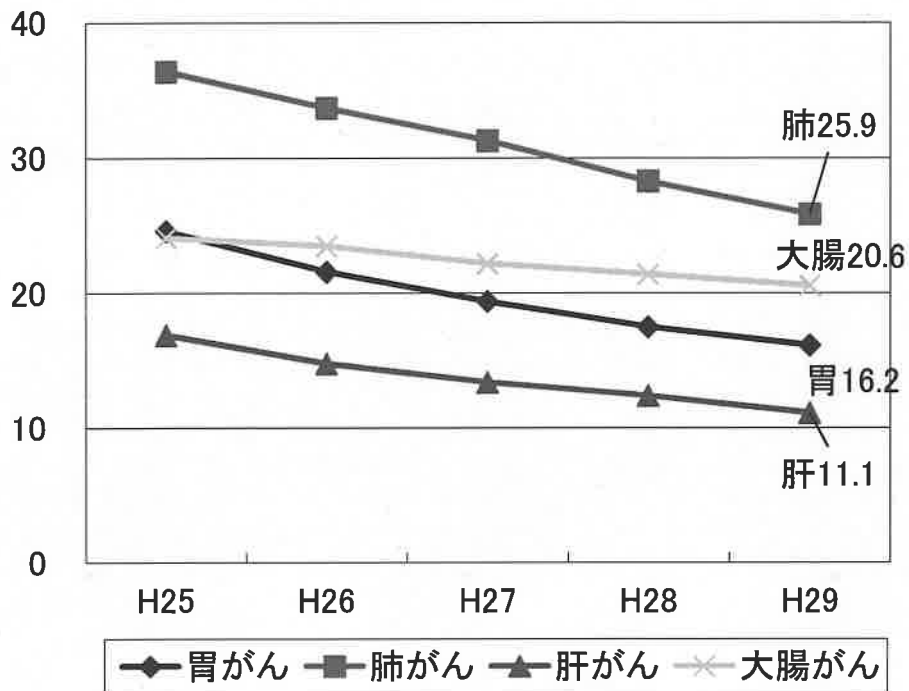
【女性】



厚生労働省「人口動態統計」、県「富山県の人口」より作成

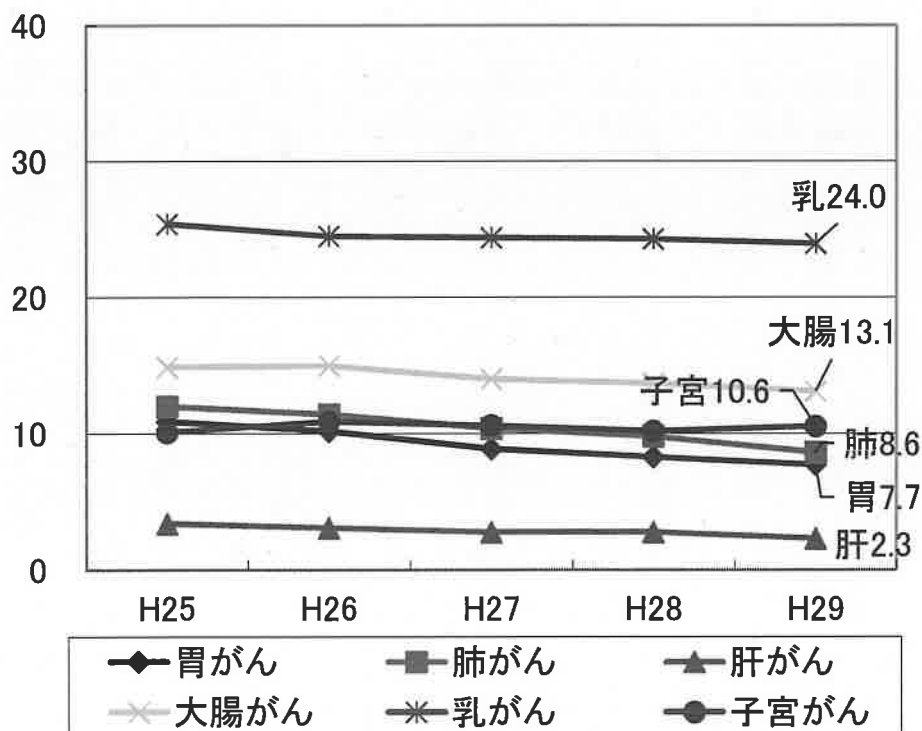
7-2. 働く世代（40～64歳）のがん死亡率（全国）※人口10万対

【男性】



厚生労働省「人口動態統計」より作成

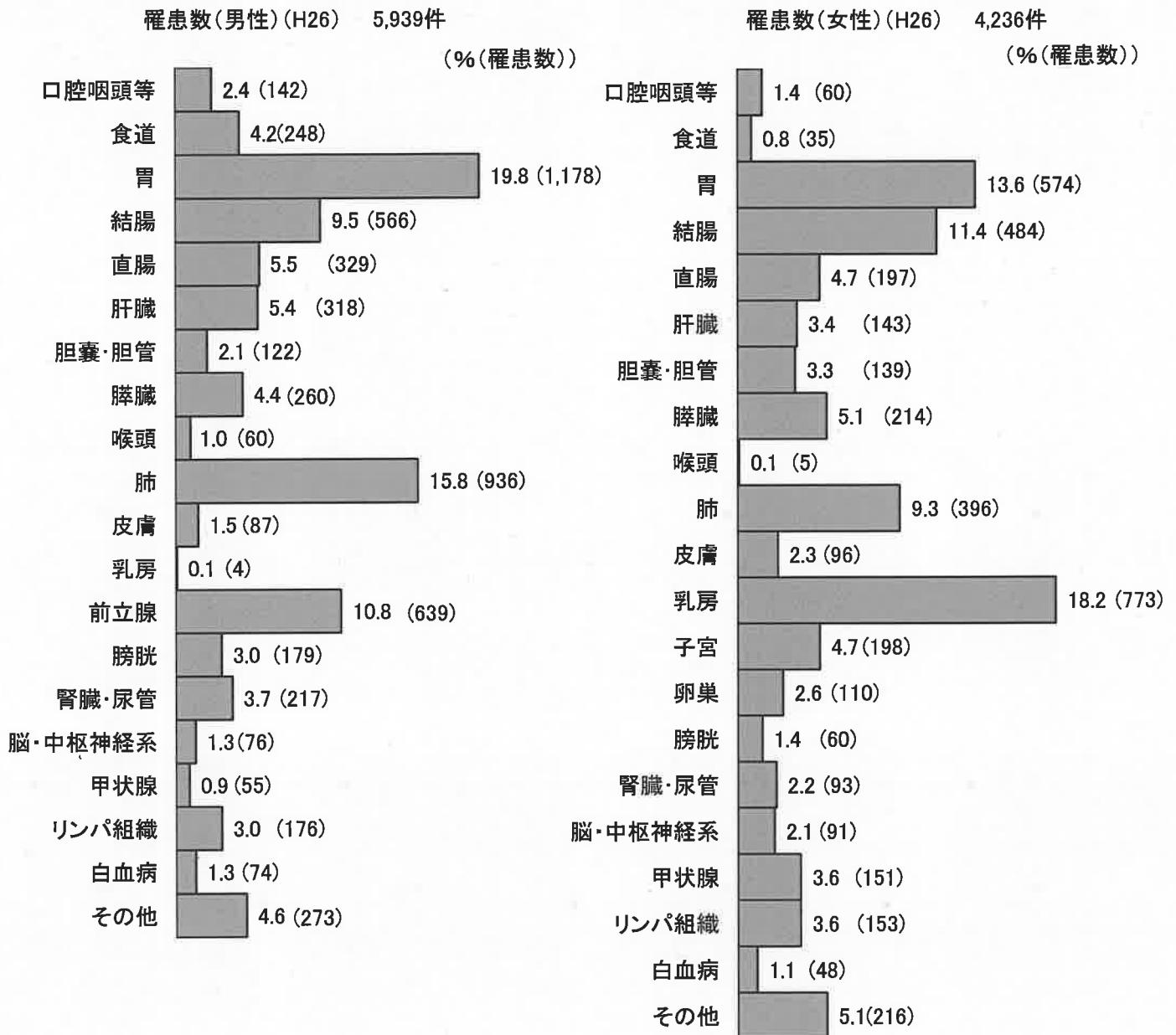
【女性】



厚生労働省「人口動態統計」より作成

## 8. 本県のがん罹患状況【平成26年の状況】

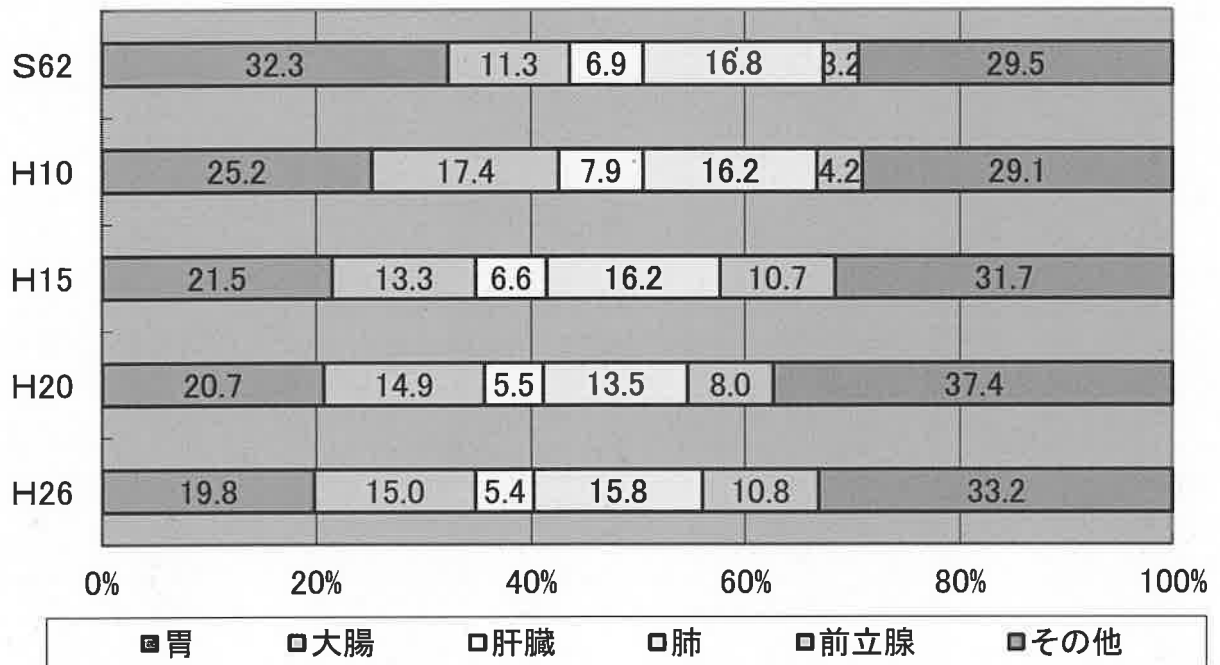
### (1) 罹患数



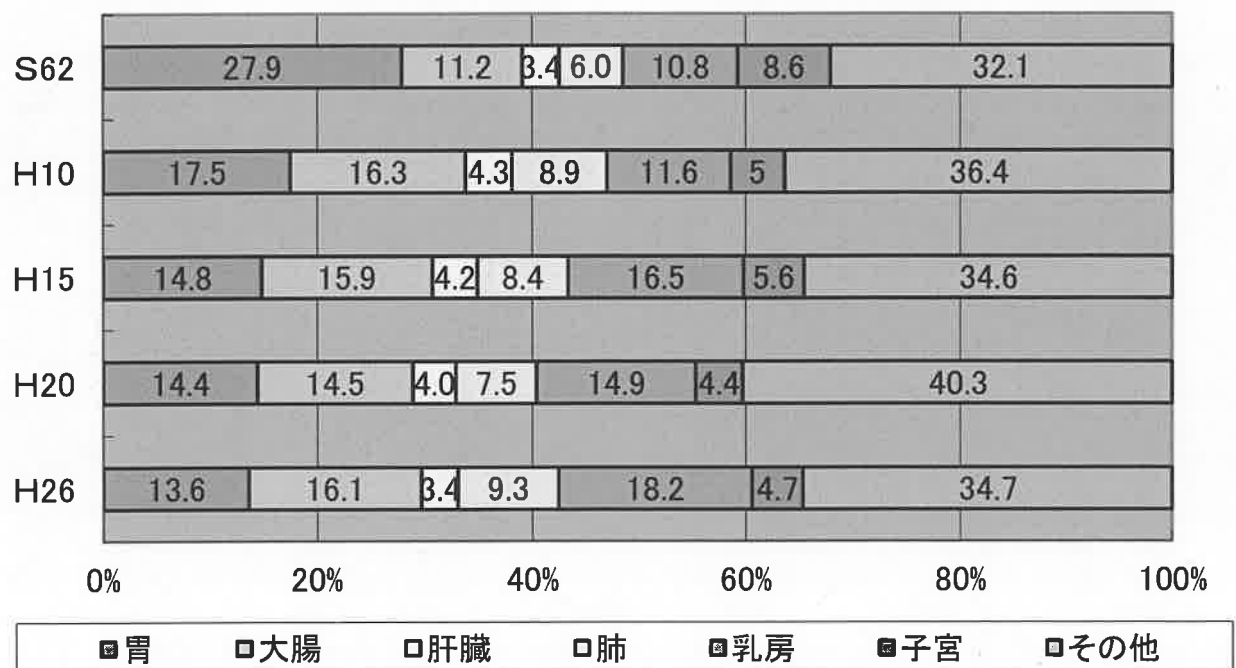
国立がん研究センター「全国がん罹患モニタリング集計」より作成

## (2) 主要部位別罹患割合

### 【男 性】



### 【女 性】



国立がん研究センター「全国がん罹患モニタリング集計」より作成

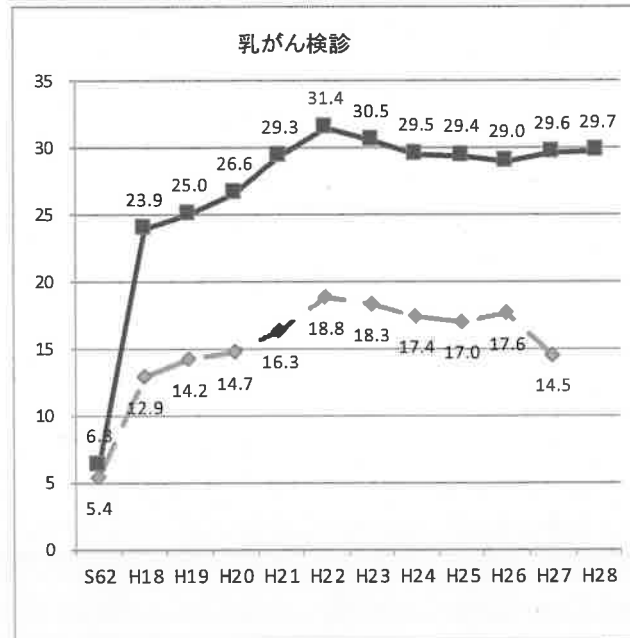
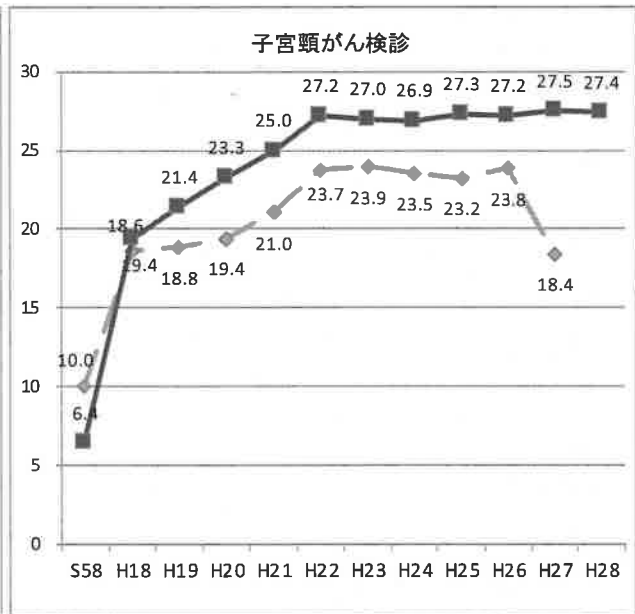
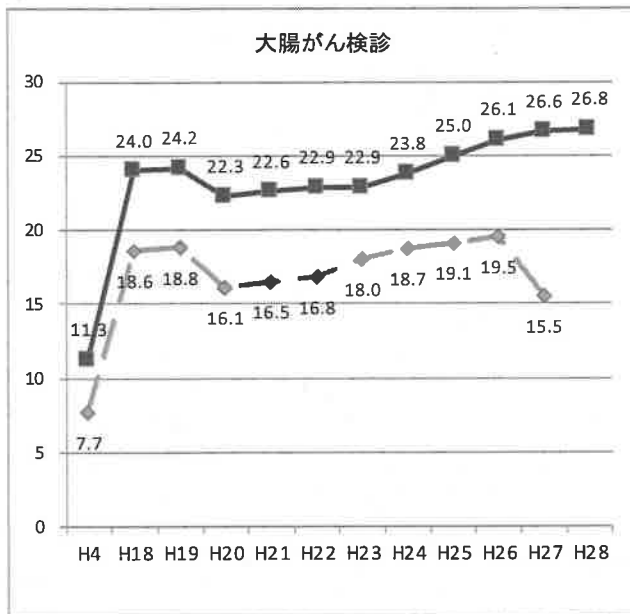
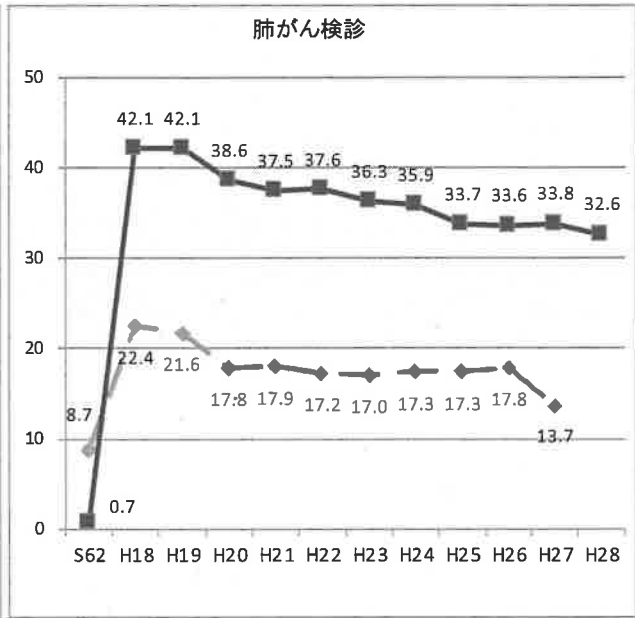
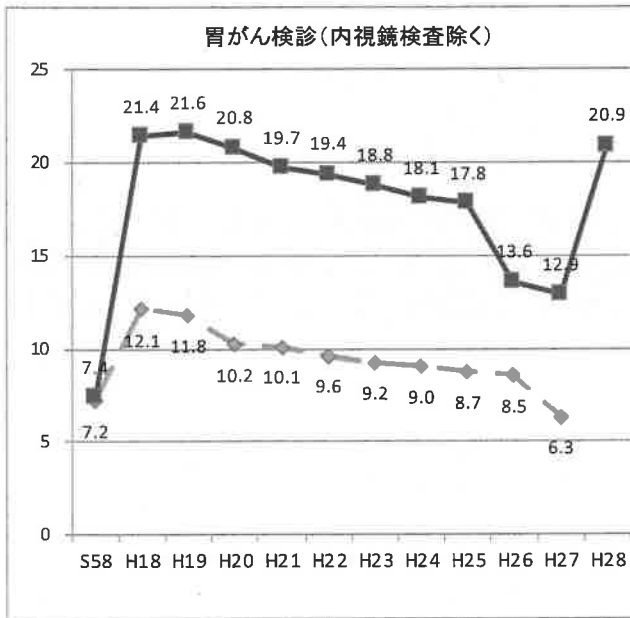
## 9. 年齢調整罹患率（富山県と全国との比較）【平成26年の状況】

	性別	1位	2位	3位
県	男性	胃 105.0 (102.4)	大腸(結腸+直腸) 85.2 (76.9)	肺 81.9 (60.8)
	女性	乳 95.6 (92.5)	大腸(結腸+直腸) 45.7 (46.2)	胃 38.5 (33.8)
全国	男性	胃 72.0 (77.8)	大腸(結腸+直腸) 67.9 (67.7)	肺 62.1 (62.3)
	女性	乳 82.9 (85.6)	大腸(結腸+直腸) 40.4 (40.6)	子宮 29.3 (29.1)

※国立がん研究センター「全国がん罹患モニタリング集計」より作成

※人口10万対、( )内は前年(平成25年)値

10. 市町村がん検診受診率（推移） ※地域保健・健康増進事業報告（厚生労働省）より作成

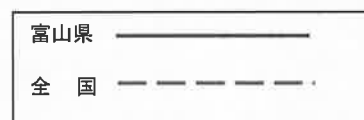
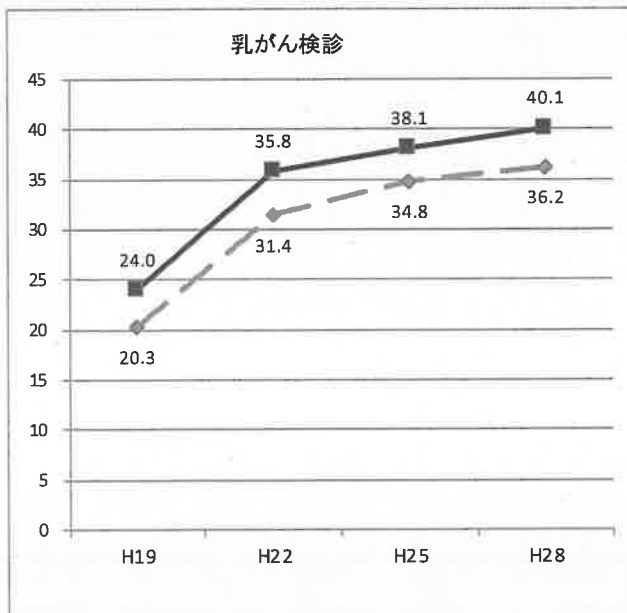
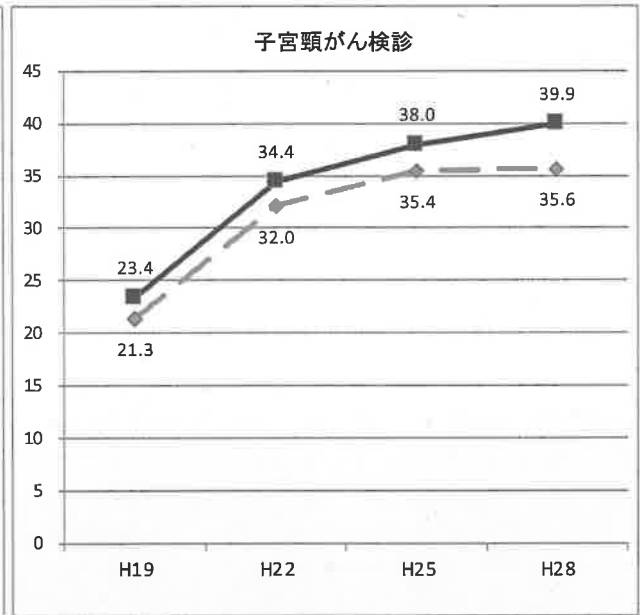
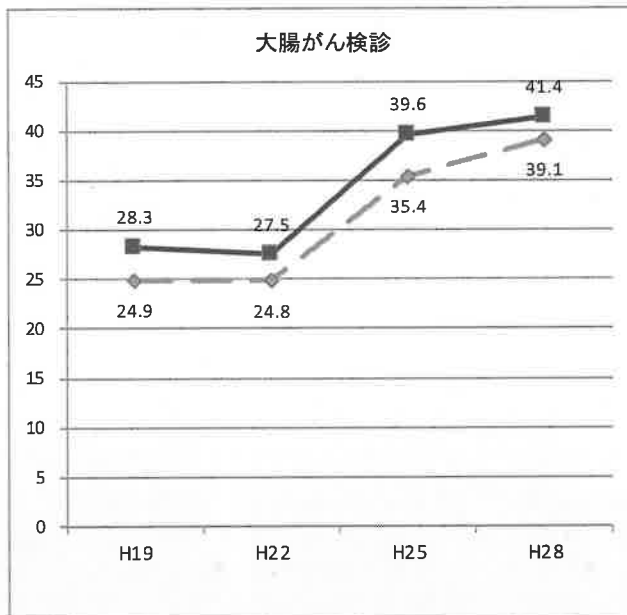
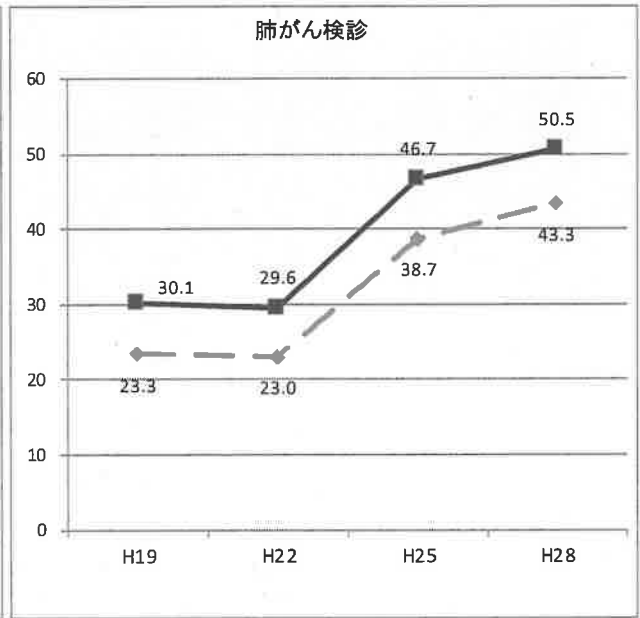
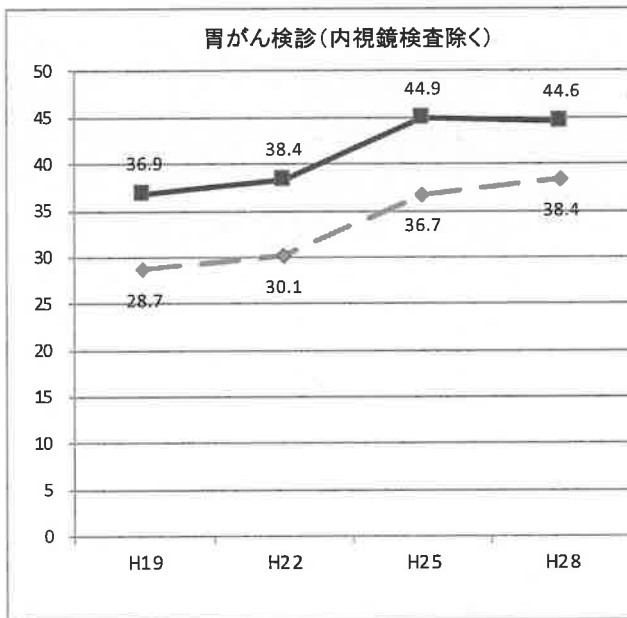


富山県 ————  
 全国 - - - - -

受診率算出対象者  
 胃・肺・大腸：40歳以上男女  
 乳：40歳以上女性  
 子宮：20歳以上女性

H24までと同じ算定方式(年齢上限なし)

11. 市町村・職域を合わせたがん検診受診率（推移） ※国民生活基礎調査（厚生労働省）より作成



厚生労働省「国民生活基礎調査」

受診率算出対象者  
胃・肺・大腸：40歳以上男女  
乳：40歳以上女性  
子宮：20歳以上女性

H24までと同じ算定方式（年齢上限なし）