

## 新型コロナウイルス感染症の拡大によるがん検診への影響について

図 1 がん検診受診者数（4～12月・全体）

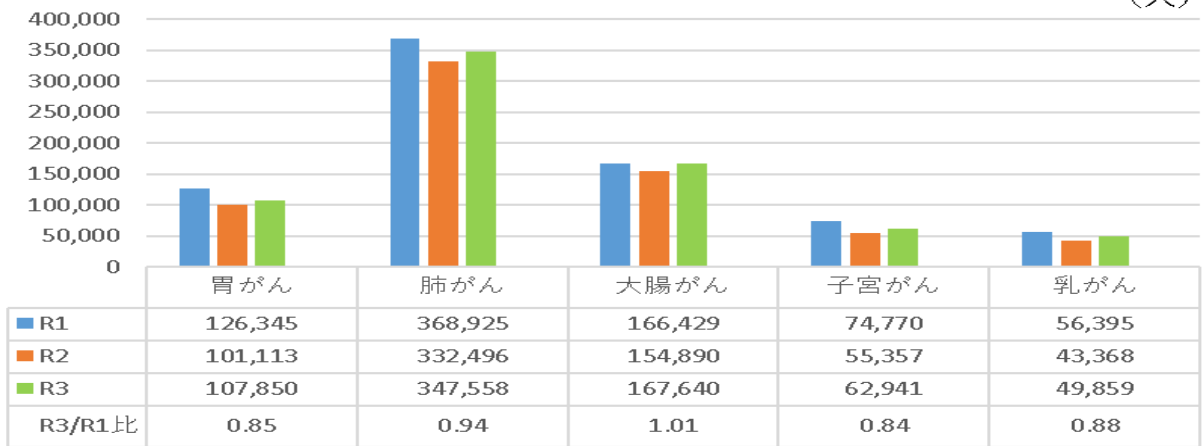


図 2 がん検診受診者数（4～12月・地域）

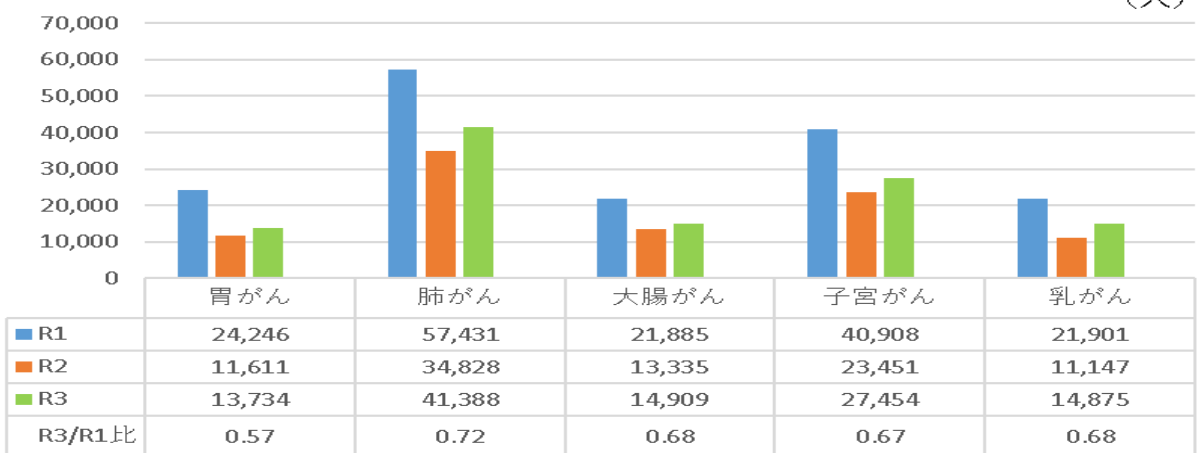


図 3 がん検診受診者数（4～12月・職域）

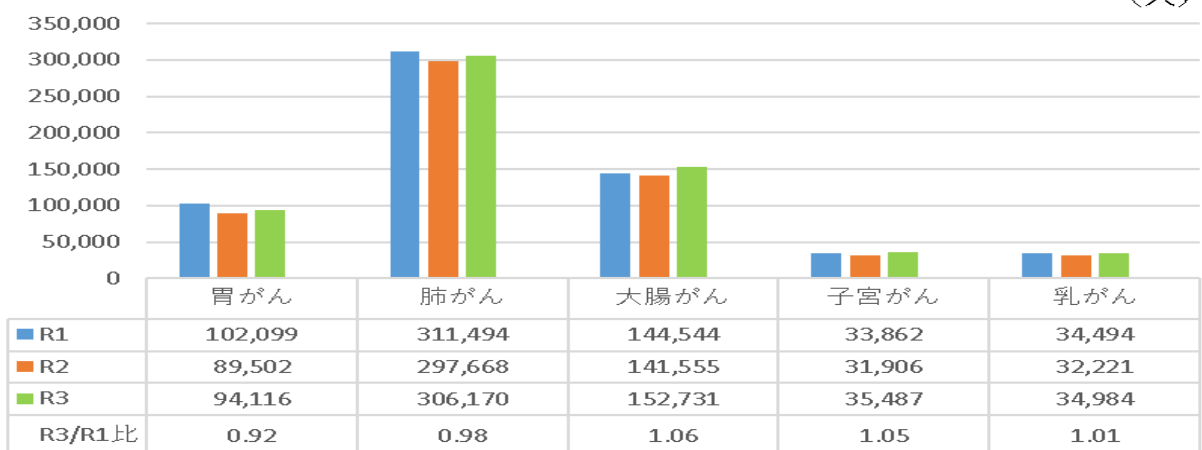
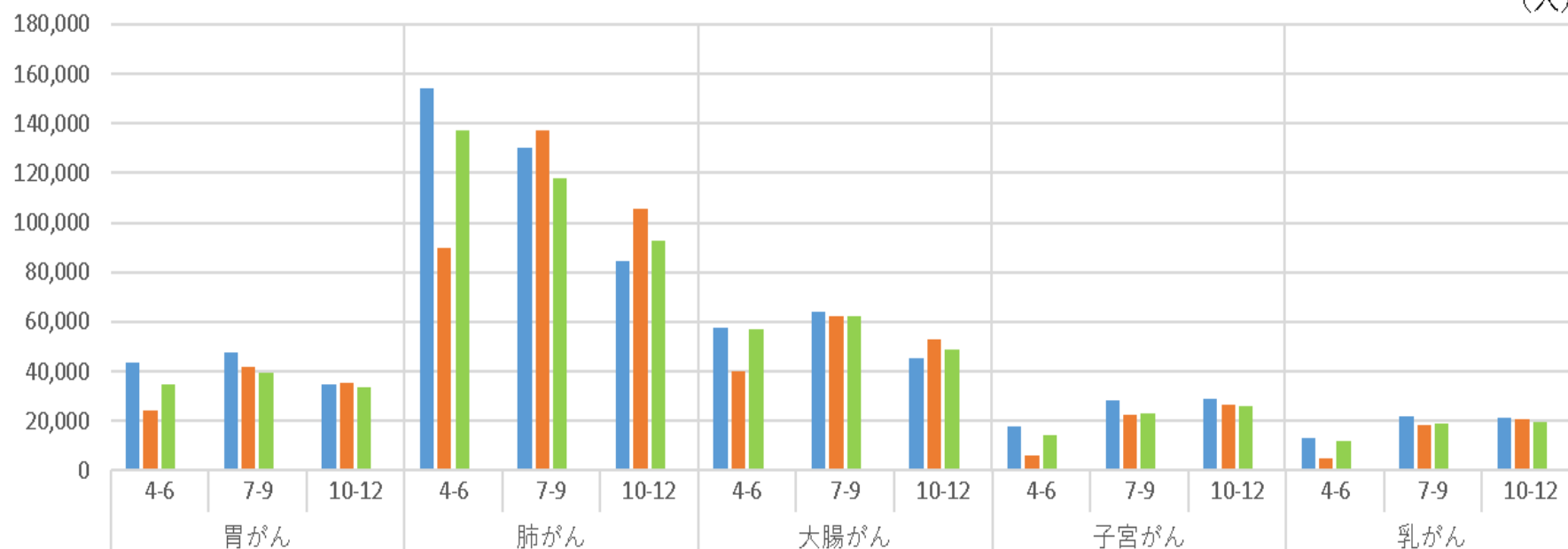


図4 がん検診受診者数（四半期別・全体）

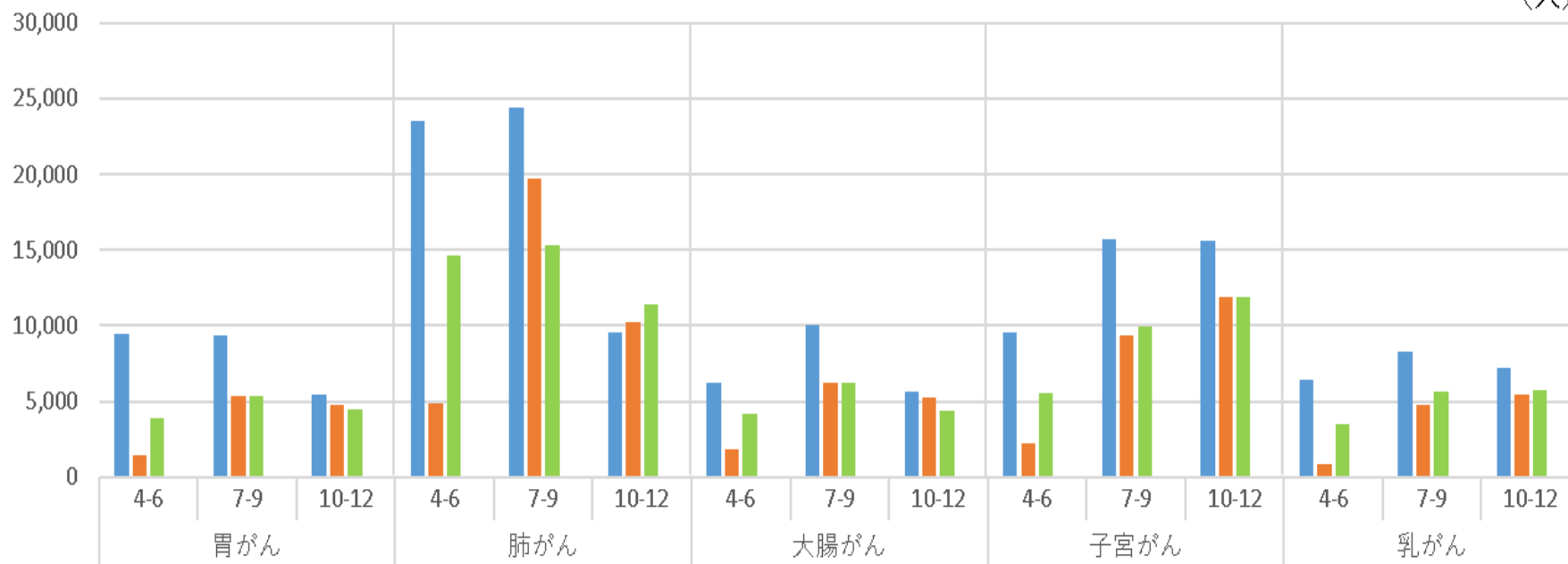
(人)



	胃がん			肺がん			大腸がん			子宮がん			乳がん		
	4-6	7-9	10-12	4-6	7-9	10-12	4-6	7-9	10-12	4-6	7-9	10-12	4-6	7-9	10-12
■ R1	43,687	47,818	34,840	154,405	129,946	84,574	57,462	63,757	45,210	17,515	28,531	28,724	13,169	21,917	21,309
■ R2	23,929	41,886	35,298	89,613	137,023	105,860	39,739	62,411	52,740	6,327	22,544	26,486	4,842	18,090	20,436
■ R3	34,914	39,209	33,727	137,367	117,652	92,539	56,794	62,047	48,799	14,170	23,092	25,679	11,628	18,646	19,585
R3/R1比	0.80	0.94	0.96	1.53	0.86	0.87	1.43	0.99	0.93	2.24	1.02	0.97	2.40	1.03	0.96

図5 がん検診受診者数（四半期別・地域）

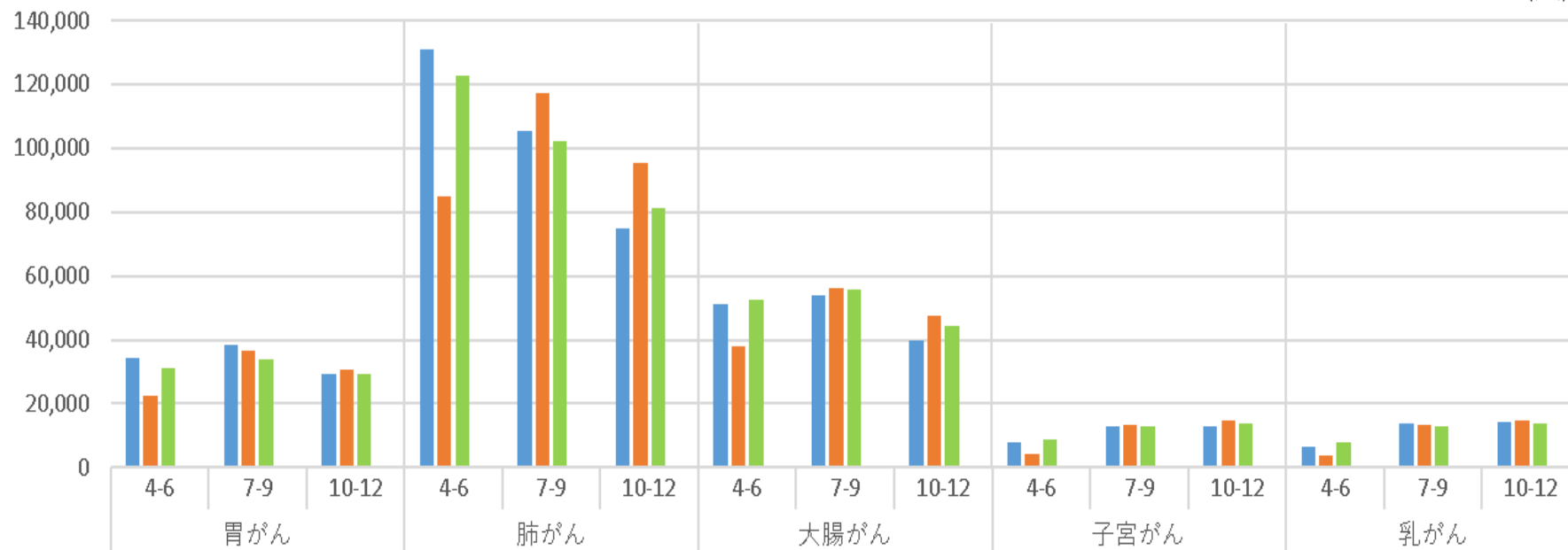
(人)



	胃がん			肺がん			大腸がん			子宮がん			乳がん		
	4-6	7-9	10-12	4-6	7-9	10-12	4-6	7-9	10-12	4-6	7-9	10-12	4-6	7-9	10-12
■ R1	9,417	9,372	5,457	23,475	24,427	9,529	6,255	9,999	5,631	9,545	15,719	15,644	6,428	8,255	7,218
■ R2	1,472	5,319	4,820	4,872	19,668	10,288	1,823	6,222	5,290	2,208	9,335	11,908	878	4,787	5,482
■ R3	3,853	5,387	4,494	14,674	15,309	11,405	4,217	6,278	4,414	5,522	9,984	11,948	3,515	5,638	5,722
R3/R1比	0.41	0.57	0.82	0.63	0.63	1.20	0.67	0.63	0.78	0.58	0.64	0.76	0.55	0.68	0.79

図6 がん検診受診者数（四半期別・職域）

(人)



■ R1	34,270	38,446	29,383	130,930	105,519	75,045	51,207	53,758	39,579	7,970	12,812	13,080	6,741	13,662	14,091
■ R2	22,457	36,567	30,478	84,741	117,355	95,572	37,916	56,189	47,450	4,119	13,209	14,578	3,964	13,303	14,954
■ R3	31,061	33,822	29,233	122,693	102,343	81,134	52,577	55,769	44,385	8,648	13,108	13,731	8,113	13,008	13,863
R3/R1比	0.91	0.88	0.99	0.94	0.97	1.08	1.03	1.04	1.12	1.09	1.02	1.05	1.20	0.95	0.98