

富山県の自殺動向

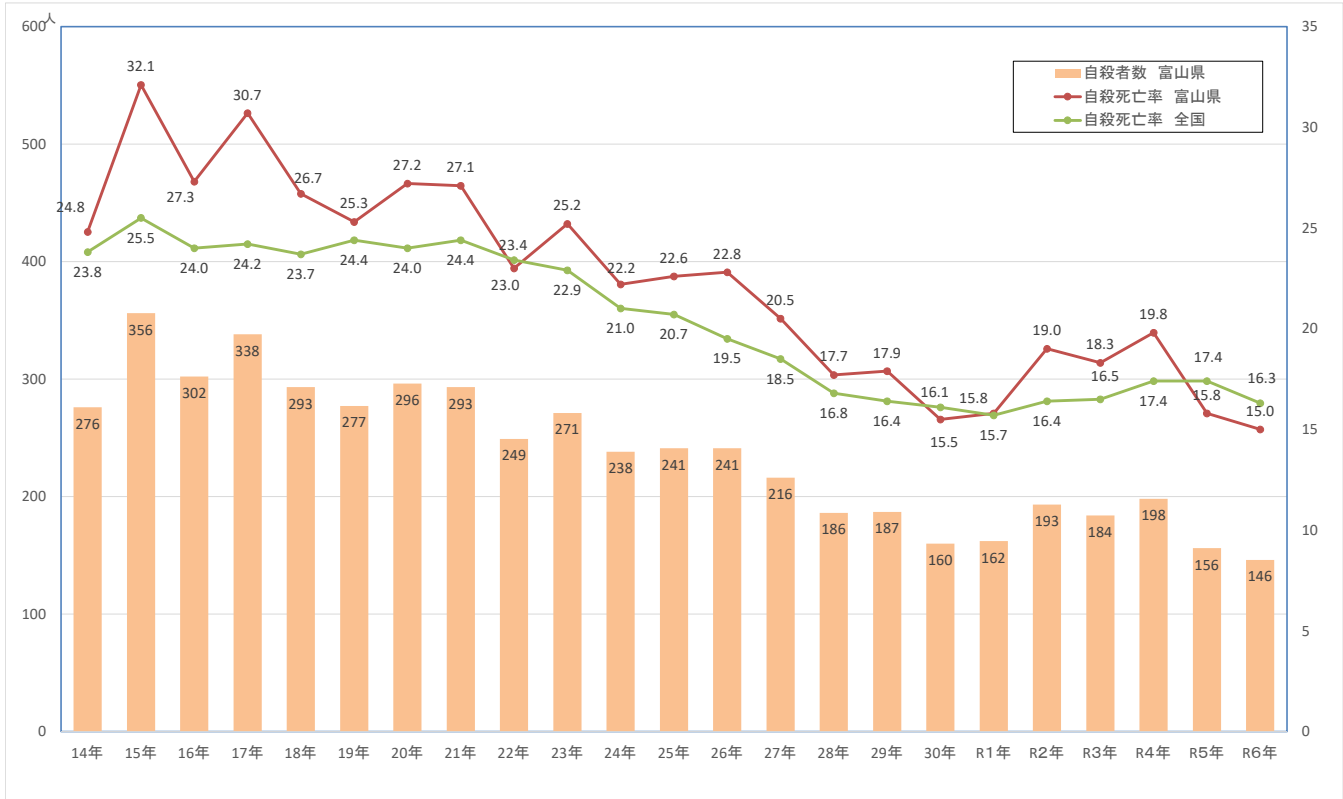
○令和6年（1月～12月）の自殺者数

※厚生労働省 人口動態統計

		R6	R5	R4	対前年増減数 (R6-R5)	対前年増減率 (R6-R5)
富山県	男性	105	100	124		
	女性	41	56	74	▲ 15	▲ 26.8
	計	146	156	198	▲ 10	▲ 6.4
全国	男性	13,354	14,388	14,362	▲ 1034	▲ 7.2
	女性	6,254	6,649	6,890	▲ 395	▲ 5.9
	計	19,608	21,037	21,252	▲ 1429	▲ 6.8

○ 富山県の自殺者数及び自殺死亡率※の推移

※人口10万あたり自殺者数



		14年	15年	16年	17年	18年	19年	20年	21年	22年	23年	24年	25年	26年	27年	28年	29年	30年	R1年	R2年	R3年	R4年	R5年	R6年
自殺者数	富山県	276	356	302	338	293	277	296	293	249	271	238	241	216	186	187	160	162	193	184	198	156	146	
	全国	29,949	32,109	30,247	30,553	29,921	30,827	30,229	30,707	29,554	28,896	26,433	26,063	24,417	23,152	21,017	20,465	20,031	19,425	20,243	20,291	21,252	21,037	19,608
自殺死亡率	富山県	24.8	32.1	27.3	30.7	26.7	25.3	27.2	27.1	23.0	25.2	22.2	22.6	22.8	20.5	17.7	17.9	15.5	15.8	19.0	18.3	19.8	15.8	15.0
	全国	23.8	25.5	24.0	24.2	23.7	24.4	24.0	24.4	23.4	22.9	21.0	20.7	19.5	18.5	16.8	16.4	16.1	15.7	16.4	16.5	17.4	17.4	16.3

※ 厚生労働省「人口動態統計」(住民票ベース、日本人のみ)。

		14年	15年	16年	17年	18年	19年	20年	21年	22年	23年	24年	25年	26年	27年	28年	29年	30年	R1年	R2年	R3年	R4年	R5年	R6年
死亡者数(人)	富山県	297	379	342	356	290	301	331	327	289	301	264	263	266	235	206	217	176	186	218	200	211	167	164
	全国	32,143	34,423	32,325	32,552	32,155	33,093	32,249	32,845	31,690	30,651	27,858	27,283	25,427	24,025	21,897	21,321	20,840	20,169	21,081	21,007	21,881	21,837	20,320

※【参考】警察発表「自殺統計」(発見地・発見日ベース、外国人含む)。

月別自殺者数

(厚生労働省・人口動態統計)

○ 月別自殺者数 (富山県)

(人)

		1月	2月	3月	4月	5月	6月	7月	8月	9月	10月	11月	12月	計
R6	男性	4	7	6	16	12	8	9	9	12	11	5	6	105
	女性	6	2	2	5	3	6	3	2	1	2	3	6	41
	計	10	9	8	21	15	14	12	11	13	13	8	12	146
R5	男性	10	9	12	8	10	3	6	13	11	4	8	6	100
	女性	2	4	8	7	7	7	3	4	4	4	4	2	56
	計	12	13	20	15	17	10	9	17	15	8	12	8	156
R4	男性	10	9	14	7	11	14	4	7	13	15	15	8	142
	女性	5	6	5	4	6	4	5	2	8	1	7	4	51
	計	15	15	19	11	17	18	9	9	21	16	22	12	193

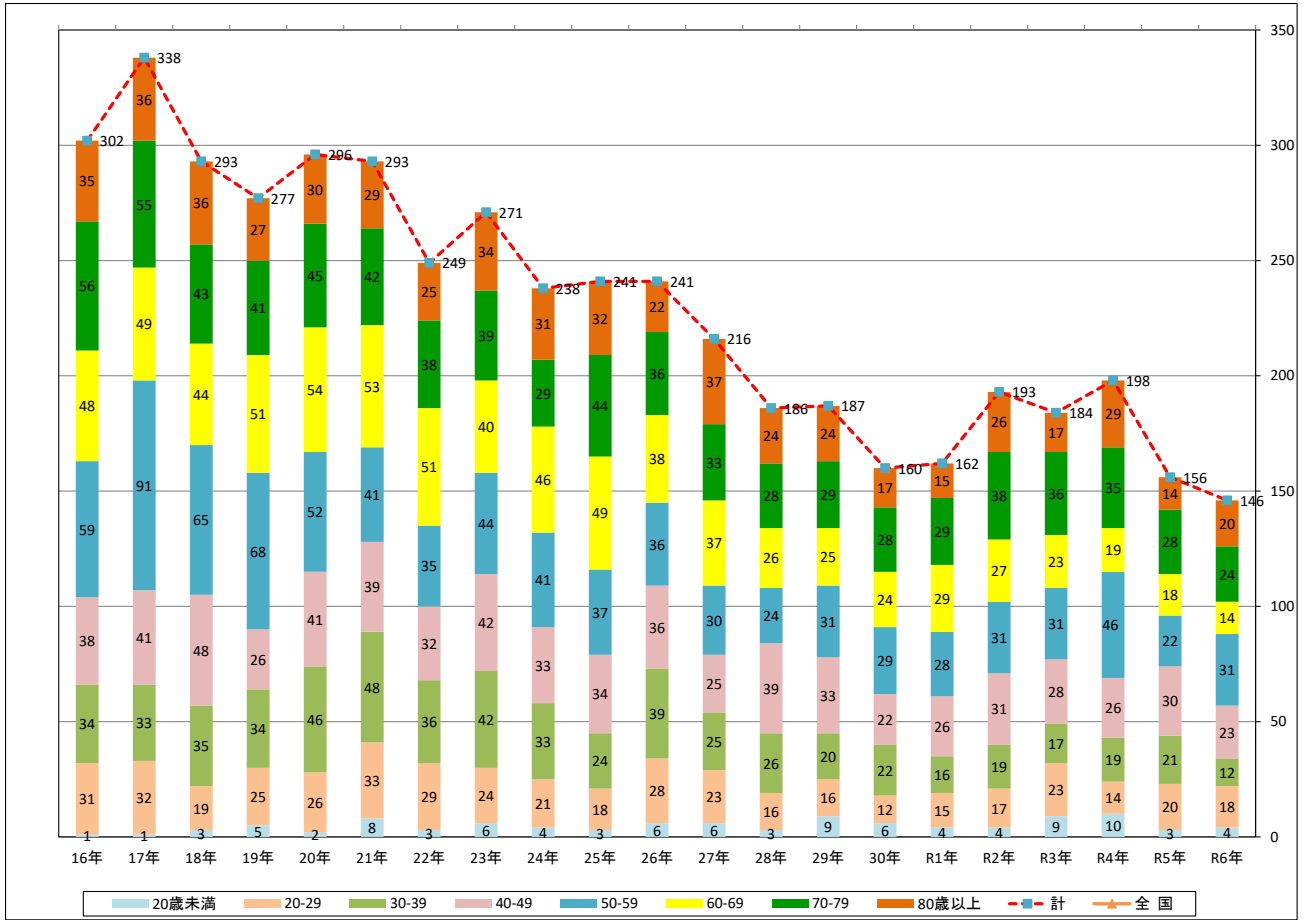
○ 月別自殺者数 (全国)

(人)

		1月	2月	3月	4月	5月	6月	7月	8月	9月	10月	11月	12月	計
R6	男性	1,109	1,031	1,272	1,262	1,170	1,120	1,126	1,089	1,160	1,086	1,030	899	13,354
	女性	526	500	573	543	573	520	564	496	489	491	544	435	6,254
	計	1,635	1,531	1,845	1,805	1,743	1,640	1,690	1,585	1,649	1,577	1,574	1,334	19,608
R5	男性	1,242	1,153	1,406	1,300	1,253	1,125	1,187	1,185	1,284	1,201	1,050	1,002	14,388
	女性	607	491	570	571	554	554	565	567	572	568	509	521	6,649
	計	1,849	1,644	1,976	1,871	1,807	1,679	1,752	1,752	1,856	1,769	1,559	1,523	21,037
R4	男性	1,168	1,104	1,307	1,178	1,212	1,171	1,134	1,059	1,078	1,099	1,027	971	13,588
	女性	561	527	643	598	607	603	538	596	540	528	516	526	6,655
	計	1,620	1,393	1,704	1,389	1,498	1,510	1,783	1,833	1,861	2,174	1,852	1,626	20,243

富山県の年齢層別自殺者数の推移

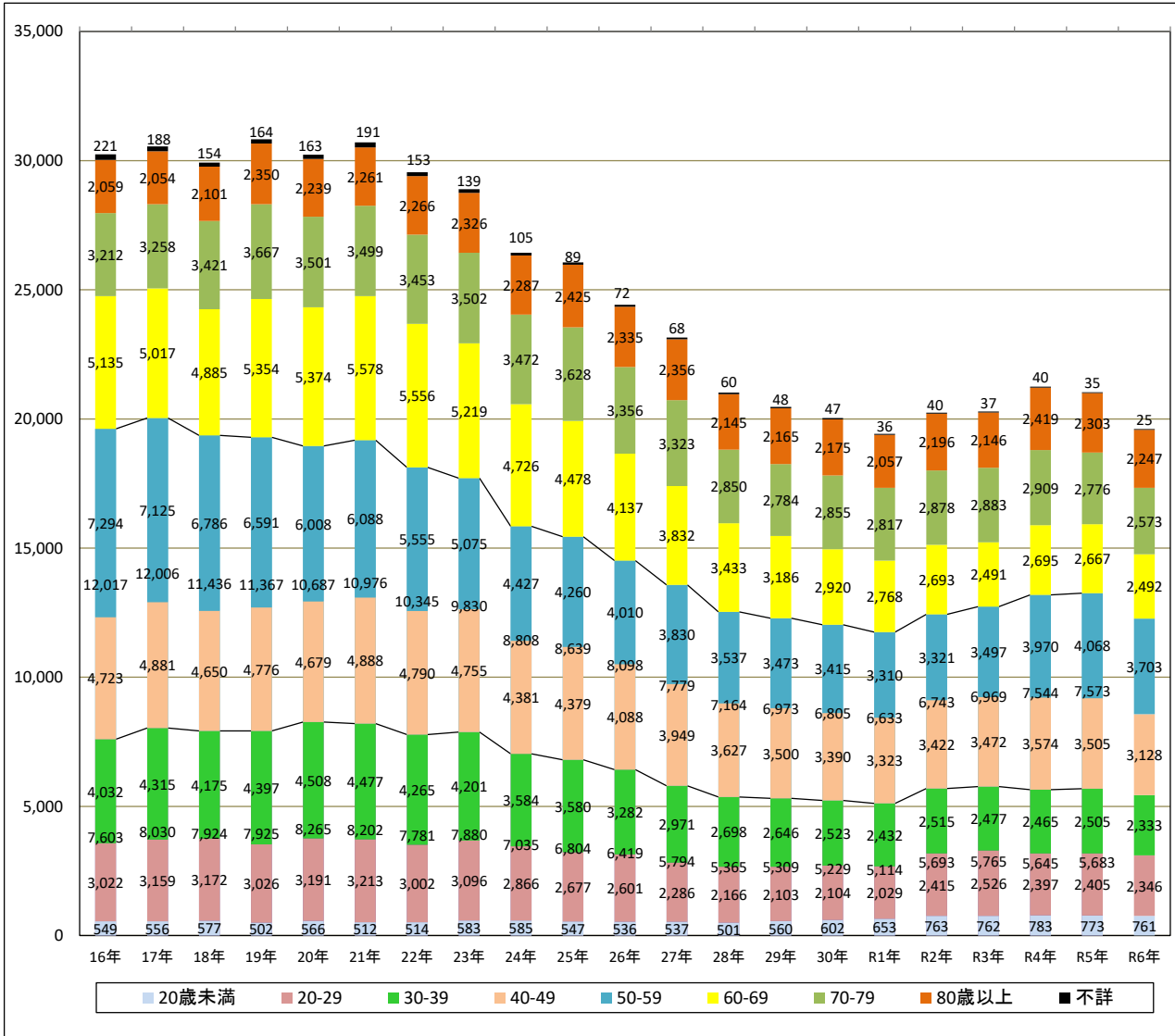
(厚生労働省 人口動態統計)(人)



	16年	17年	18年	19年	20年	21年	22年	23年	24年	25年	26年	27年	28年	29年	30年	R1年	R2年	R3年	R4年	R5年	R6年
20歳未満	1	1	3	5	2	8	3	6	4	3	6	6	3	9	6	4	4	9	10	3	4
20-29	31	32	19	25	26	33	29	24	21	18	28	23	16	16	12	15	17	23	14	20	18
30-39	34	33	35	34	46	48	36	42	33	24	39	25	26	20	22	16	19	17	19	21	12
40-49	38	41	48	26	41	39	32	42	33	34	36	25	39	33	22	26	31	28	26	30	23
50-59	59	91	65	68	52	41	35	44	41	37	36	30	24	31	29	28	31	31	46	22	31
60-69	48	49	44	51	54	53	51	40	46	49	38	37	26	25	24	29	27	23	19	18	14
70-79	56	55	43	41	45	42	38	39	29	44	36	33	28	29	28	29	38	36	35	28	24
80歳以上	35	36	36	27	30	29	25	34	31	32	22	37	24	24	17	15	26	17	29	14	20
計	302	338	293	277	296	293	249	271	238	241	241	216	186	187	160	162	193	184	198	156	146
全国	30,247	30,553	29,921	30,827	30,229	30,707	29,554	28,896	26,433	26,063	24,417	23,152	21,017	20,465	20,031	19,425	20,243	20,291	21,252	21,037	19,608

全国の年齢層別自殺者数の推移

(厚生労働省 人口動態統計)(人)



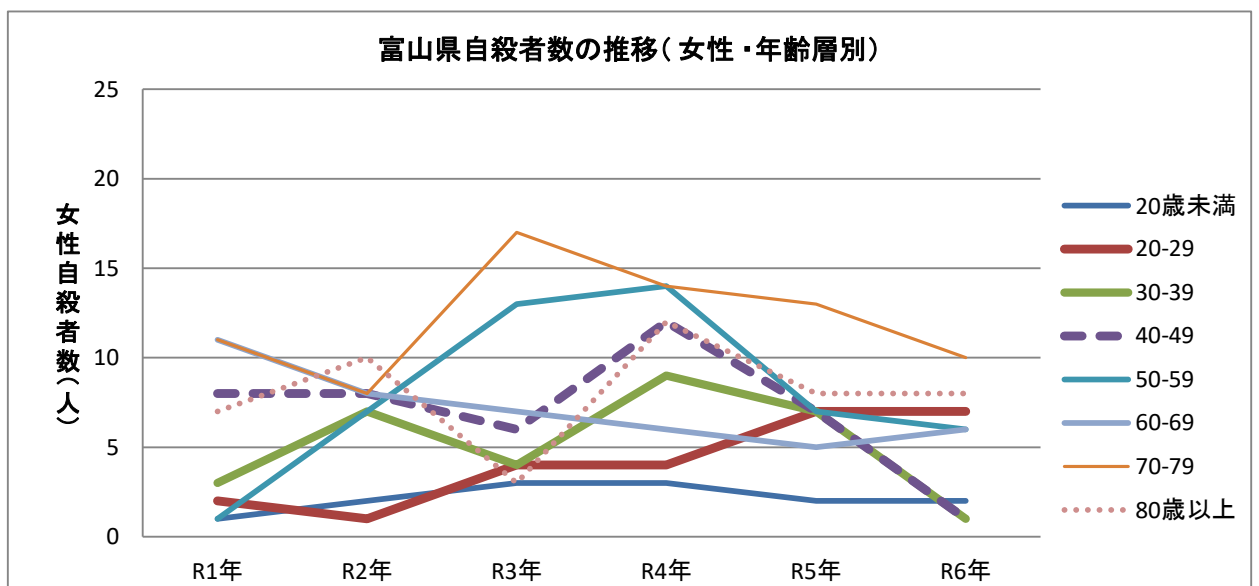
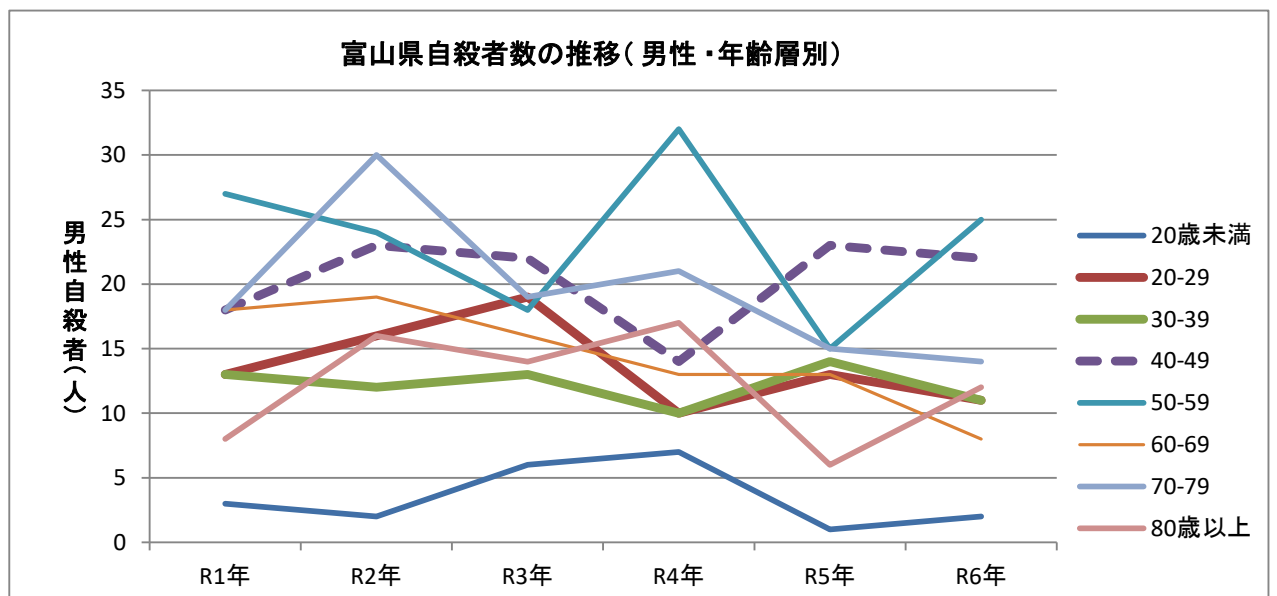
	16年	17年	18年	19年	20年	21年	22年	23年	24年	25年	26年	27年	28年	29年	30年	R1年	R2年	R3年	R4年	R5年	R6年
20歳未満	549	556	577	502	566	512	514	583	585	547	536	537	501	560	602	653	763	762	783	773	761
20-29	3,022	3,159	3,172	3,026	3,191	3,213	3,002	3,096	2,866	2,677	2,601	2,286	2,166	2,103	2,104	2,029	2,415	2,526	2,397	2,405	2,346
30-39	4,032	4,315	4,175	4,397	4,508	4,477	4,265	4,201	3,584	3,580	3,282	2,971	2,698	2,646	2,523	2,432	2,515	2,477	2,465	2,505	2,333
40-49	4,723	4,881	4,650	4,776	4,679	4,888	4,790	4,755	4,381	4,379	4,088	3,949	3,627	3,500	3,390	3,323	3,422	3,472	3,574	3,505	3,128
50-59	7,294	7,125	6,786	6,591	6,008	6,088	5,555	5,075	4,427	4,260	4,010	3,830	3,537	3,473	3,415	3,310	3,321	3,497	3,970	4,068	3,703
60-69	5,135	5,017	4,885	5,354	5,374	5,578	5,556	5,219	4,726	4,478	4,137	3,832	3,433	3,186	2,920	2,768	2,693	2,491	2,695	2,667	2,492
70-79	3,212	3,258	3,421	3,667	3,501	3,499	3,453	3,502	3,472	3,628	3,356	3,323	2,850	2,784	2,855	2,817	2,878	2,883	2,909	2,776	2,573
80歳以上	2,059	2,054	2,101	2,350	2,239	2,261	2,266	2,326	2,287	2,425	2,335	2,356	2,145	2,165	2,175	2,057	2,196	2,146	2,419	2,303	2,247
不詳	221	188	154	164	163	191	153	139	105	89	72	68	60	48	47	36	40	37	40	35	25
計	30,247	30,553	29,921	30,827	30,229	30,707	29,554	28,896	26,433	26,063	24,417	23,152	21,017	20,465	20,031	19,425	20,243	20,291	21,252	21,037	19,608

富山県の自殺者数の推移（男女別・年齢層別）

※厚生労働省人口動態統計

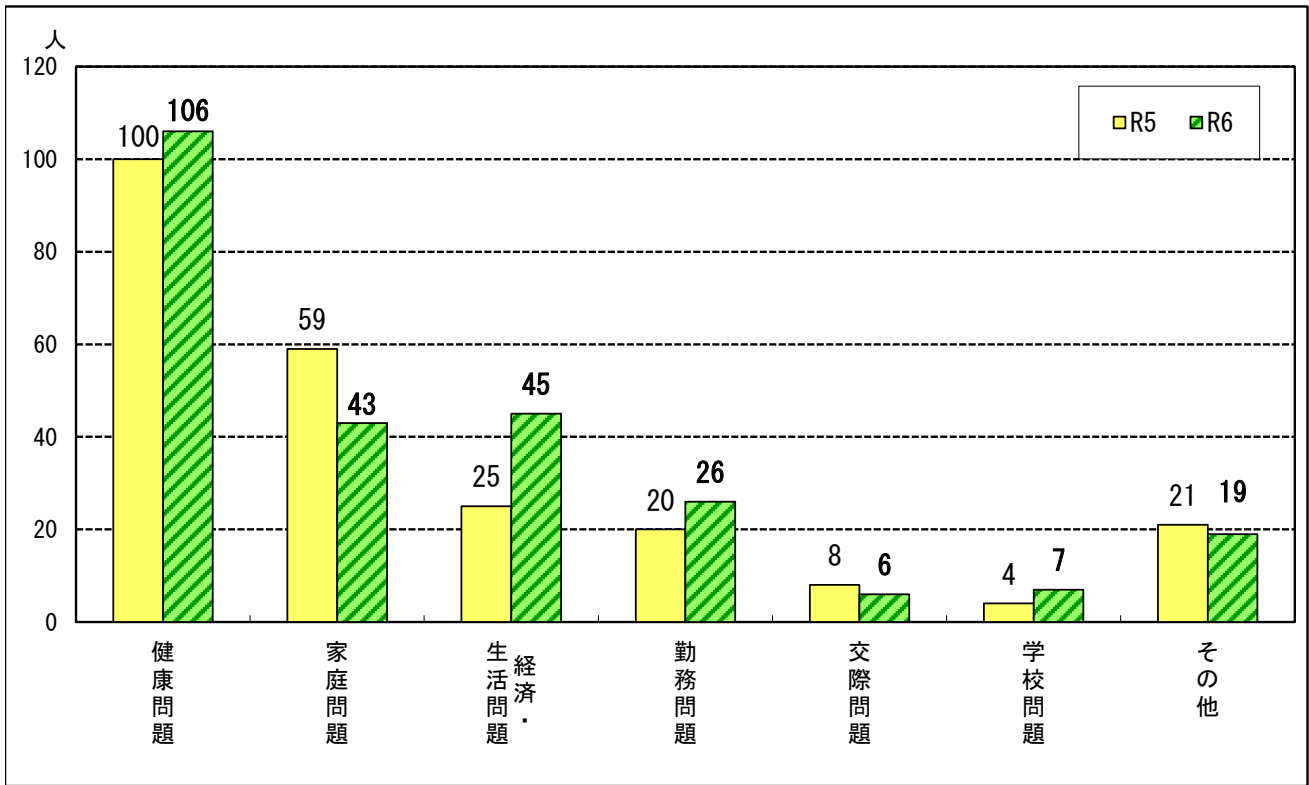
(人)

性別		R1年	R2年	R3年	R4年	R5年	R6年
男性	20歳未満	3	2	6	7	1	2
	20-29	13	16	19	10	13	11
	30-39	13	12	13	10	14	11
	40-49	18	23	22	14	23	22
	50-59	27	24	18	32	15	25
	60-69	18	19	16	13	13	8
	70-79	18	30	19	21	15	14
	80歳以上	8	16	14	17	6	12
	男性計	118	142	127	124	100	105
女性	20歳未満	1	2	3	3	2	2
	20-29	2	1	4	4	7	7
	30-39	3	7	4	9	7	1
	40-49	8	8	6	12	7	1
	50-59	1	7	13	14	7	6
	60-69	11	8	7	6	5	6
	70-79	11	8	17	14	13	10
	80歳以上	7	10	3	12	8	8
	女性計	44	51	57	74	56	41
男女計	162	193	184	198	156	146	



○ 富山県の原因・動機別自殺者数 (R6・R5)

(警察庁統計 ※発見地を基に計上かつ外国人を含む)



		健康問題	家庭問題	経済・生活問題	勤務問題	交際問題	学校問題	その他
R6	該当自殺者数	106	43	45	26	6	7	19
	構成	42.1%	17.1%	17.9%	10.3%	2.4%	2.8%	7.5%
R5	該当自殺者数	100	59	25	20	8	4	21
	構成	42.2%	24.9%	10.5%	8.4%	3.4%	1.7%	8.9%

※自殺の原因・動機は自殺者1人について複数計上しているため、自殺者の合計数とは一致しない。

【参考】警察庁・内閣府公表 原因・動機別の自殺者数 (R6全国)

	原因特定者	不特定者	自殺者総数
自殺者数	18,335	1,985	20,320
構成	90.2%	9.8%	-

	健康問題	経済・生活問題	家庭問題	勤務問題	交際問題	学校問題	その他
※特定者の内訳	12,029	5,092	4,297	2,564	877	572	1,704
	うつ病 4,245 身体の病気 2,796 他精神疾患 1,816 統合失調症 924	生活苦 1,578 多重債務 853 その他負債 699 事業不振 482 失業 282	夫婦関係不和 763 家族の死亡 638 親子関係の不和 562 家族将来悲観 554	職場の人間関係 701 仕事疲れ 627 職場環境の変化 501 仕事の失敗 323	失恋 394 その他交際をめぐ る悩み 257 不倫・浮気 146	学業不振 162 進路に関する 悩み 155	孤独感 652 犯罪発覚等 288

※1件の自殺につき原因・動機を最大4つまで計上しているため、内訳の合計と原因特定者数は一致しない。