

充実した支援制度を
ご利用できます

選ぶなら、 富山県

補助制度が
充実

アクセスが
コンパクト

賃料が
安い

富山県でオフィスを開設しませんか？

IT・オフィス系企業立地助成金 運営の支援

ソフトウェア業、情報処理・提供サービス業、コールセンター業等の開設に伴う運営費を県が支援します。

助成対象	交付要件	助成率・額	助成期間	限度額
オフィス賃借料	新規雇用10人以上 (本社機能移転※1の場合)	50%	3年間 ※2 (特認6年間)	1,200万円/年
回線使用料(通信費)				2,000万円/年
新規雇用者	5人以上(中小企業1人以上)	50万円/人	3年間 ※3 (特認6年間)	1億円

- ※1 次のいずれかの部門「調査及び企画、情報処理、研究開発、国際事業、情報サービス事業(ソフトウェア開発を含む)、商業事業部門の一部、サービス事業部門の一部、その他管理業務部門等」
- ※2 新規雇用60人以上かつ市町村からも助成金を受ける場合
- ※3 操業開始後3年以内に「とやま女性活躍企業」の認定を受け、かつ、新規雇用者に占める女性の割合が4割以上の場合

サテライトオフィス整備支援補助金 開設時の支援

市町村では、進出企業に対して入居施設の改修費などへの支援制度を用意しています。まずは、県にお問い合わせください。

とやまワーケーション・テレワーク推進事業助成金 開設検討に係る視察時の支援

サテライトオフィス開設検討等のために、県外企業等が行う県内でのワーケーション・テレワークに係る宿泊費等の経費を一部助成します。(条件あり)

とやまホンシャ引っ越し応援特別枠

県外からの本社機能の移転に対する助成です。

助成対象	交付要件(投下固定資産額、新規雇用)	助成率	限度額(県1/2、市町1/2)
土地、建物、設備 事業所移転費 ※1	5千万円以上かつ、5人以上(中小企業1人以上) ※4	投資経費の10% (事務所移転費、 従業員転居費は 50%)	5億円
従業員転居費 ※2 社員寮設置費 ※3			30億円 ※5

- ※1 機械・器具・備品等の移転に伴う運送・設置費(県外事業所における取り外し費用を含む。)その他これらに準ずる経費。
- ※2 県外から従業員及びその同居家族が転居(本社機能施設等が所在する市町村への転居に限る。)する際の荷造運搬費、転入旅費、その他これらに準ずる社会通念上常識的な範囲の費用で、企業が負担するもの。
- ※3 県外から転居する従業員を居住させるため新たに取得(本社機能施設等が所在する市町村での取得に限る。)したもの。
- ※4 雇用は業務開始後1年以内。ただし、特定業務施設整備計画を作成して知事の認定を受けた場合は、その計画期間内。
- ※5 知事が特に必要と認めた場合。

お問い合わせ 富山県 商工労働部 立地通商課
〒930-8501 富山県富山市新総曲輪 1-7
Tel : 076-444-3244 Fax : 076-444-8753

補助金については
富山県HPにも
掲載しています。



都市圏から
スムーズにアクセス可能

大連・ソウル・
上海・台北

富山がより近く！

2024年3月
北陸新幹線
敦賀延伸

所要時間

新幹線・
電車で

東京—富山 約2時間5分

新大阪—富山 約2時間30分

名古屋—富山 約2時間35分

車で

高速道路で富山ICまで
東京—富山 約4時間50分

関越自動車道 練馬IC—上信越自動車道—北陸自動車道

大阪—富山 約4時間15分

名神高速道路 吹田IC—北陸自動車道

名古屋—富山 約3時間

東海北陸自動車道 一宮IC—北陸自動車道

富山県創業支援センター／創業・移住促進住宅

SCOP TOYAMA



撮影：鳥村銅一

創業支援センター1棟と創業・移住促進住宅2棟が配置された、住みながら働くことができる全国でも珍しい職住一体施設です。創業支援センターにはシェアオフィスやコワーキングスペース、チャレンジショップなどを備え、創業相談やセミナー開催等を通して、富山で働くことを選んだすべての人が、安心して一歩を踏み出せるサービスを提供します。

県が支援する、暮らす・働くのカタチ



撮影：鳥村銅一



撮影：鳥村銅一

〒931-8333 富山県富山市蓮町1丁目7番
Tel. 076-456-7373 (開所時間：10:00～20:00)

万が一の事態が
起こった際の
リスクが最小限に

リソース (DX人材)
不足に対応

拠点分散の
メリット

首都圏との
同時被災の
リスク軽減

多様な産業・
文化・自然

豊かな自然環境
と生活環境

多様な産業・
文化・自然

豊かな自然環境
と生活環境

多様な産業・
文化・自然

豊かな自然環境
と生活環境

多様な産業・
文化・自然

豊かな自然環境
と生活環境

多様な産業・
文化・自然

豊かな自然環境
と生活環境

多様な産業・
文化・自然

豊かな自然環境
と生活環境

多様な産業・
文化・自然

豊かな自然環境
と生活環境

多様な産業・
文化・自然

豊かな自然環境
と生活環境

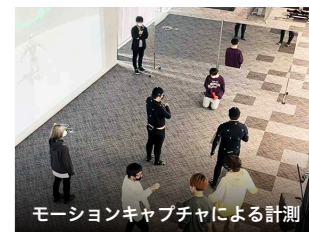
多数のサテライトオフィス、
コワーキングスペースが
利用できます。



※詳しくは、各施設に
お問い合わせください



社会人向けセミナー



モーションキャプチャによる計画

富山の
魅力 理工系に強い
人材教育

富山県立大学
DX教育研究センター

産学官金の連携によりDXに関する教育研究や人材育成を推進するための「デジタルの拠点」として、令和4年4月に供用を開始しました。モーションキャプチャシステム等の最新設備を導入するとともに、企業や自治体の職員等が集まり勉強会等を行うコワーキングスペース等を設け、DX人材の育成や高度な研究、オープンイノベーションの推進に取り組んでいます。

〒939-0398
富山県射水市黒河5180
(富山県立大学 射水キャンパス内)

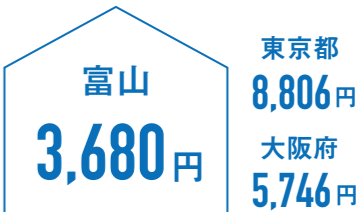
各種学校

大学など

- 1 富山大学 五福キャンパス
- 2 富山大学 杉谷キャンパス
- 3 富山大学 高岡キャンパス
- 4 富山県立大学 射水キャンパス
- 5 富山県立大学 富山キャンパス
- 6 富山国際大学
- 7 高岡法科大学 (募集停止中)
- 8 富山高専専門学校 本郷キャンパス
- 9 富山高専専門学校 射水キャンパス
- 10 北陸職業能力開発大学校
- 11 富山県技術専門学院 本校
- 12 富山情報ビジネス専門学校
- 13 富山技術専門学院 新川センター
- 14 富山技術専門学院 砺波センター

富山の
魅力 家賃が安い

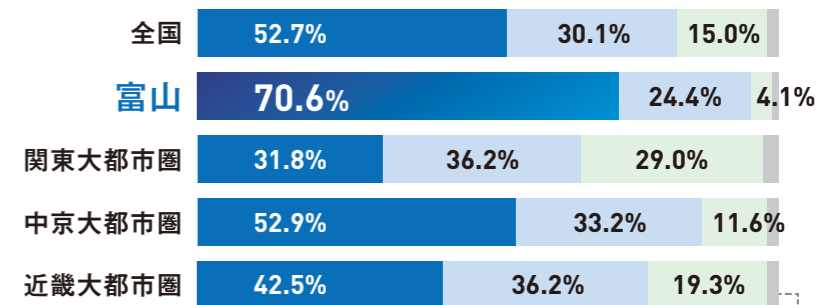
民間賃貸住宅
の家賃
(一ヶ月 3.3㎡あたり)



出典：総務省「2024統計で見る
都道府県のすがた」

富山の
魅力 通勤時間が短い

通勤時間 7割以上が 30分未満



出典：総務省「平成30年住宅・土地統計調査」