

令和7年

人口動態統計（概数）の概況

人口動態統計月報（概数）年計分から

目次

結果の概要（富山県）

- 第1表 人口動態総覧、対前年比較
- 第2表 人口動態率の年次推移
- 第3表 母の年齢（5歳階級）別にみた出生数の年次推移
- 第4表 平均初婚年齢の推移
- 第5表 死亡数・死亡率（人口10万対）・死因順位
- 第6表 死亡数・死亡率（人口10万対）、性・年齢（5歳階級）別
- 第7表 死亡数・死亡率（人口10万対）、性・死因（死因分類）別
- 図1 人口動態率の推移、富山県と全国の比較

付表

- 第1表 人口動態総覧（実数）、都道府県別
- 第2表 人口動態総覧（率）、都道府県別
- 第3表 主な死因の死亡数・死亡率（人口10万対）、都道府県別

富山県厚生部医務課

令和8年6月

令和7年人口動態統計（概数）の概況について

令和8年6月3日
厚生部医務課

本日、厚生労働省より令和7年の人口動態統計の概数が公表されました。富山県の概要は、次のとおりです。なお、人口動態統計は、出生・死亡・婚姻・離婚及び死産の「人口動態事象」について、その実態を明らかにするために、実施されているものです。

令和7年人口動態統計（概数）

	実 数			率（カッコ内は高い方からの全国順位）			
	富 山 県			富 山 県		全 国	
	R7	R6	増減数	R7	R6	R7	R6
1. 出生	5,125	5,078	47	5.3 (25)	5.2 (32)	5.6	5.7 ※ ¹
2. 合計特殊出生率	-	-	-	1.31 (15)	1.29 (16)	1.14	1.15
3. 死亡	14,653	15,184	△ 531	15.2 (19)	15.6 (17)	13.3	13.3 ※ ¹
死因順位							
1位：悪性新生物	3,381	3,585	△ 204	351.5 (17)	368.1 (12)	317.3	319.3 ※ ²
2位：老衰	2,462	2,253	209	255.9 (5)	231.3 (6)	179.9	172.0
3位：心疾患	1,780	1,904	△ 124	185.0 (32)	195.5 (30)	184.7	188.2
(1)乳児死亡	9	6	3	1.8 (26)	1.2 (40)	1.9	1.8 ※ ³
〔生後1年未満の死亡〕							
(2)新生児死亡	4	5	△ 1	0.8 (25)	1.0 (24)	0.9	0.9 ※ ³
〔生後4週未満の死亡〕							
(3)周産期死亡	14	14	0	2.7 (41)	2.8 (40)	3.4	3.3 ※ ⁴
〔妊娠満22週以後の死産＋ 生後1週未満の死亡〕							
4. 自然増減	△ 9,528	△ 10,106	578	△ 9.9 (28)	△ 10.4 (33)	△ 7.7	△ 7.6 ※ ¹
5. 婚姻	3,336	3,324	12	3.5 (24)	3.4 (27)	4.1	4.0 ※ ¹
平均初婚年齢（夫）	30.3	30.7		-	-	-	-
（妻）	29.1	29.3		-	-	-	-
6. 離婚	1,097	1,096	1	1.14 (46)	1.13 (47)	1.50	1.55 ※ ¹

※¹ 出生率・死亡率・自然増減率・婚姻率・離婚率は人口千対

※² 死因別死亡率は人口10万対

※³ 乳児死亡率、新生児死亡率は出生千対

※⁴ 周産期死亡率は（出生＋妊娠満22週以後の死産）千対

第1表 人口動態総覧（対前年比較）

	実 数			率			
	富 山 県			富 山 県		全 国	
	令和7年	令和6年	増減数	令和7年（順位）	令和6年（順位）	令和7年	令和6年
出 生	5,125	5,078	47	5.3 (25)	5.2 (32)	5.6	5.7
死 亡	14,653	15,184	-531	15.2 (19)	15.6 (17)	13.3	13.3
乳児死亡	9	6	3	1.8 (26)	1.2 (40)	1.9	1.8
新生児死亡	4	5	-1	0.8 (25)	1.0 (24)	0.9	0.9
自然増減	-9,528	-10,106	578	-9.9 (28)	-10.4 (33)	-7.7	-7.6
死 産	85	78	7	16.3 (47)	15.1 (47)	22.3	21.8
自然死産	42	33	9	8.1 (47)	6.4 (47)	10.2	9.8
人工死産	43	45	-2	8.3 (47)	8.7 (42)	12.2	12.1
周産期死亡	14	14	0	2.7 (41)	2.8 (40)	3.4	3.3
婚 姻	3,336	3,324	12	3.5 (24)	3.4 (27)	4.1	4.0
離 婚	1,097	1,096	1	1.14 (46)	1.13 (47)	1.50	1.55

注(1) 出生・死亡・自然増加・婚姻・離婚率は、人口千対、
乳児・新生児死亡率は、出生千対、
周産期死亡率は、(出生+妊娠満22週以後の死産)千対、
死産・自然死産・人工死産率は、出産(出生+死産)千対である。

注(2) 率算出に用いた日本人口

令和6年10月1日現在 974,000人(富山県)、120,295,592人(全国) (総務省統計局「人口推計」)
令和7年10月1日現在 962,000人(富山県)、119,379,692人(全国) (総務省統計局の資料に基づき、
令和7年10月1日現在の人口を厚生労働省で推計。)

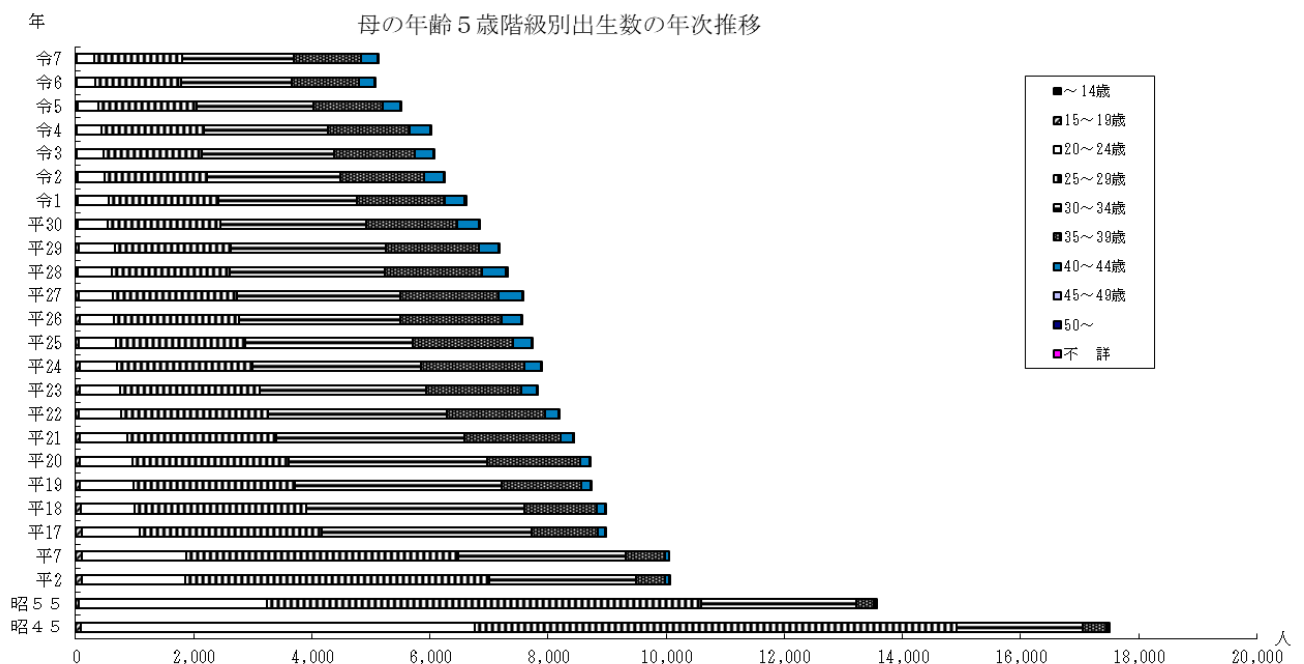
第2表 人口動態率の年次推移

年次	出生		死亡		乳児		新生児		死 産			周産期死亡			婚姻	離婚	合計特殊出生率	
	(順位)		増減	死亡	死亡	死亡	総数	自然	人工	総数	妊娠22週以後	早期新生児	富山県(順位)				全国	
昭35	15.6	(39)	8.4	7.2	39.1	24.7	81.8	42.6	39.2	40.1	23.0	17.1	8.5	0.75	1.91	(37)	2.00	
昭45	17.0	(23)	8.0	9.1	15.7	11.3	61.0	41.1	19.9	23.7	14.3	9.4	9.3	0.80	1.94	(44)	2.13	
昭55	12.3	(45)	7.2	5.1	7.7	5.0	40.7	28.2	12.5	10.3	6.5	3.8	5.7	0.92	1.77	(34)	1.75	
平2	9.0	(43)	7.7	1.3	6.3	3.8	37.5	21.5	16.0	5.2	2.5	2.7	4.8	0.97	1.56	(33)	1.54	
平12	9.1	(32)	8.7	0.4	4.1	2.5	27.5	13.6	14.0	5.9	3.9	2.0	5.7	1.55	1.45	(30)	1.36	
平17	8.1	(32)	9.9	-1.7	3.2	1.6	25.3	13.4	11.9	4.0	3.1	0.9	4.9	1.58	1.37	(23)	1.26	
平18	8.2	(35)	10.0	-1.8	2.7	1.9	26.9	15.3	11.6	6.8	5.3	1.5	4.9	1.61	1.34	(32)	1.32	
平19	8.0	(38)	10.2	-2.3	3.1	1.7	26.0	15.0	11.0	4.8	4.1	0.7	4.7	1.53	1.34	(33)	1.34	
平20	8.0	(35)	10.7	-2.7	2.9	0.9	23.1	11.6	11.6	4.0	3.3	0.7	4.8	1.54	1.38	(28)	1.37	
平21	7.8	(36)	10.6	-2.8	2.4	1.4	23.8	12.5	11.2	5.1	3.9	1.2	4.6	1.57	1.37	(31)	1.37	
平22	7.6	(40)	11.0	-3.4	3.1	1.3	22.4	12.7	9.8	4.0	3.2	0.9	4.6	1.45	1.42	(34)	1.39	
平23	7.3	(42)	11.4	-4.1	2.0	0.8	23.3	11.9	11.5	4.7	4.2	0.5	4.3	1.33	1.37	(37)	1.39	
平24	7.4	(39)	11.9	-4.5	2.2	1.0	24.6	14.1	10.5	4.9	4.0	0.9	4.5	1.44	1.42	(32)	1.41	
平25	7.3	(41)	11.8	-4.5	2.7	1.2	24.1	14.3	9.9	4.8	4.1	0.6	4.4	1.47	1.43	(33)	1.43	
平26	7.1	(40)	11.9	-4.7	2.2	0.5	20.1	10.9	9.2	4.9	4.3	0.5	4.3	1.34	1.45	(26)	1.42	
平27	7.2	(40)	12.1	-4.9	1.5	1.1	21.2	12.0	9.2	5.0	4.3	0.7	4.3	1.40	1.51	(28)	1.45	
平28	7.0	(40)	12.3	-5.3	2.2	1.6	20.4	11.3	9.1	4.0	2.7	1.2	4.3	1.30	1.50	(27)	1.44	
平29	6.9	(39)	12.6	-5.7	1.3	0.4	18.3	10.4	7.9	3.1	2.6	0.4	4.2	1.34	1.55	(17)	1.43	
平30	6.6	(39)	12.6	-6.0	1.5	0.9	20.0	10.4	9.6	3.5	2.8	0.7	4.1	1.28	1.52	(24)	1.42	
令1	6.4	(33)	12.9	-6.4	1.2	0.8	18.6	10.7	7.9	3.9	3.2	0.8	4.1	1.29	1.53	(14)	1.36	
令2	6.1	(38)	12.8	-6.6	1.8	0.8	18.2	8.3	9.9	3.5	2.7	0.8	3.7	1.22	1.44	(21)	1.33	
令3	6.0	(36)	13.5	-7.5	2.1	1.2	19.1	11.9	7.1	4.4	3.4	1.0	3.5	1.15	1.42	(21)	1.30	
令4	6.0	(28)	15.1	-9.0	1.5	1.0	17.3	10.8	6.5	4.0	3.3	0.7	3.5	1.08	1.46	(12)	1.26	
令5	5.6	(31)	15.3	-9.7	2.4	1.3	16.4	8.6	7.9	3.3	2.5	0.7	3.3	1.14	1.35	(15)	1.20	
令6	5.2	(32)	15.6	-10.4	1.2	1.0	15.1	6.4	8.7	2.8	2.0	0.8	3.4	1.13	1.29	(16)	1.15	
令7	5.3	(25)	15.2	-9.9	1.8	0.8	16.3	8.1	8.3	2.7	2.0	0.8	3.5	1.14	1.31	(15)	1.14	

注(1) 出生・死亡・自然増加・婚姻・離婚率は人口千対、乳児・新生児・早期新生児死亡率は出生千対、
周産期死亡・妊娠満22週以後の死産率は(出生+妊娠満22週以後の死産)千対、死産率は出産(出生+死産)千対である。
注(2) 率算出に用いた人口は、総務省統計局「推計人口」、平成12年、17年は総務省統計局「国勢調査人口」-按分済み人口、平成22年は総務省統計局「人口推計(国勢調査による基準人口)」、27年は、総務省統計局「平成27年国勢調査 年齢・国籍不詳をあん分した人口(参考表)」。令和2年は、総務省統計局「令和2年国勢調査に関する不詳補充結果(参考表)」。

第3表 母の年齢5歳階級別にみた出生数の年次推移

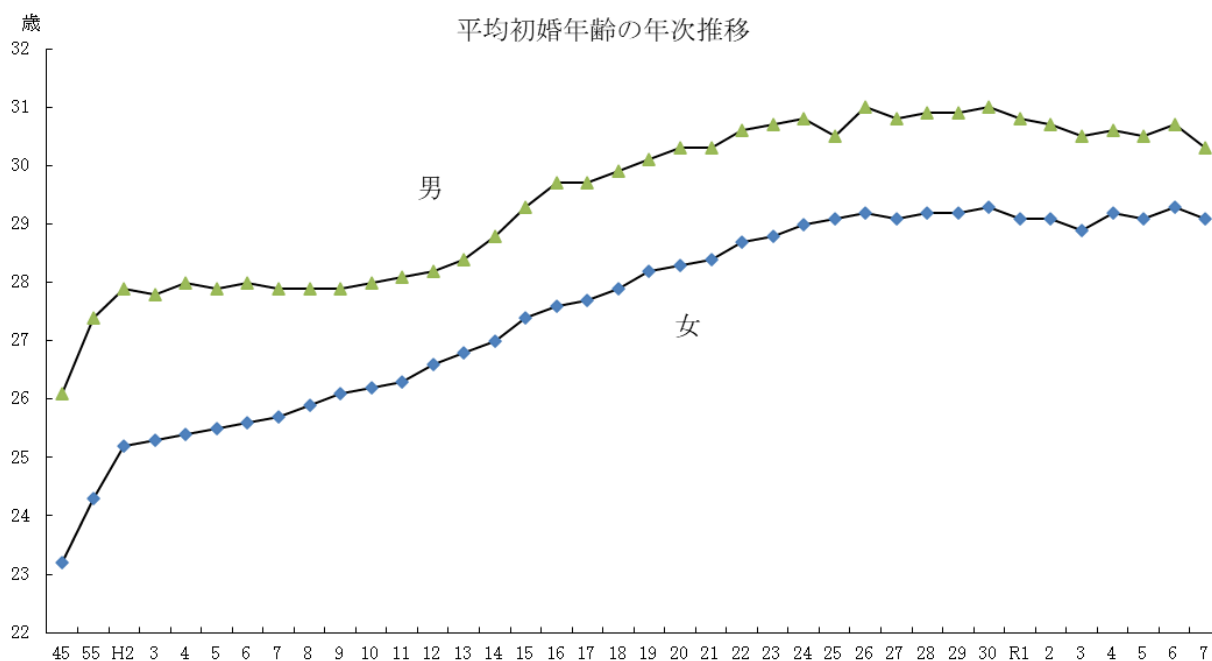
	総数	～14	15～19	20～24	25～29	30～34	35～39	40～44	45～49	50～	不詳
昭35	16,126	—	251	6,277	7,052	2,093	388	62	3	—	—
昭45	17,493	—	98	6,662	8,157	2,141	391	41	—	—	3
昭55	13,555	—	53	3,189	7,346	2,630	304	32	1	—	—
平2	10,050	—	105	1,751	5,148	2,484	495	65	2	—	—
平12	10,169	—	101	1,425	4,573	3,141	850	74	5	—	—
平17	8,973	—	112	980	3,070	3,561	1,118	128	4	—	—
平18	8,965	2	85	918	2,906	3,681	1,228	140	5	—	—
平19	8,728	—	71	920	2,720	3,506	1,355	152	4	—	—
平20	8,709	1	66	900	2,636	3,374	1,562	167	3	—	—
平21	8,426	—	72	809	2,522	3,188	1,630	199	5	1	—
平22	8,188	2	54	725	2,483	3,027	1,652	237	8	—	—
平23	7,823	—	70	692	2,353	2,819	1,617	265	7	—	—
平24	7,880	—	69	641	2,287	2,859	1,748	271	5	—	—
平25	7,722	—	53	632	2,194	2,823	1,713	302	5	—	—
平26	7,556	—	66	586	2,118	2,730	1,709	339	8	—	—
平27	7,567	1	61	577	2,097	2,756	1,667	406	2	—	—
平28	7,302	1	43	563	2,003	2,630	1,644	406	9	3	—
平29	7,178	—	61	606	1,954	2,625	1,578	347	7	—	—
平30	6,846	—	42	509	1,894	2,477	1,542	374	8	—	—
令1	6,604	—	32	523	1,862	2,344	1,500	327	15	1	—
令2	6,256	—	31	469	1,729	2,255	1,414	336	22	—	—
令3	6,076	—	26	443	1,673	2,240	1,364	319	11	—	—
令4	6,022	—	17	415	1,733	2,106	1,392	348	11	—	—
令5	5,512	—	29	367	1,663	1,977	1,168	301	7	—	—
令6	5,078	—	20	311	1,461	1,863	1,151	264	8	—	—
令7	5,125	—	11	303	1,485	1,899	1,135	286	6	—	—



第4表 平均初婚年齢の推移

	富 山 県				全 国	
	夫	(順位)	妻	(順位)	夫	妻
昭35	26.2	(2)	22.9	(1)	27.2	24.4
昭45	26.1	(3)	23.2	(2)	26.9	24.2
昭55	27.4	(15)	24.3	(2)	27.8	25.2
平2	27.9	(4)	25.2	(2)	28.4	25.9
平12	28.2	(11)	26.6	(16)	28.8	27.0
平17	29.7	(32)	27.7	(25)	29.8	28.0
平18	29.9	(35)	27.9	(27)	30.0	28.2
平19	30.1	(38)	28.2	(35)	30.1	28.3
平20	30.3	(40)	28.3	(34)	30.2	28.5
平21	30.3	(38)	28.4	(33)	30.4	28.6
平22	30.6	(40)	28.7	(33)	30.5	28.8
平23	30.7	(38)	28.8	(34)	30.7	29.0
平24	30.8	(38)	29.0	(32)	30.8	29.2
平25	30.5	(19)	29.1	(34)	30.9	29.3
平26	31.0	(36)	29.2	(32)	31.1	29.4
平27	30.8	(26)	29.1	(23)	31.1	29.4
平28	30.9	(29)	29.2	(28)	31.1	29.4
平29	30.9	(29)	29.2	(26)	31.1	29.4
平30	31.0	(33)	29.3	(30)	31.1	29.4
令1	30.8	(20)	29.1	(12)	31.2	29.6
令2	30.7	(26)	29.1	(17)	31.0	29.4
令3	30.5	(19)	28.9	(5)	31.0	29.5
令4	30.6	(20)	29.2	(18)	31.1	29.7
令5	30.5	(12)	29.1	(8)	31.1	29.7
令6	30.7	(23)	29.3	(17)	31.1	29.8
令7	30.3	(13)	29.1	(8)	31.0	29.7

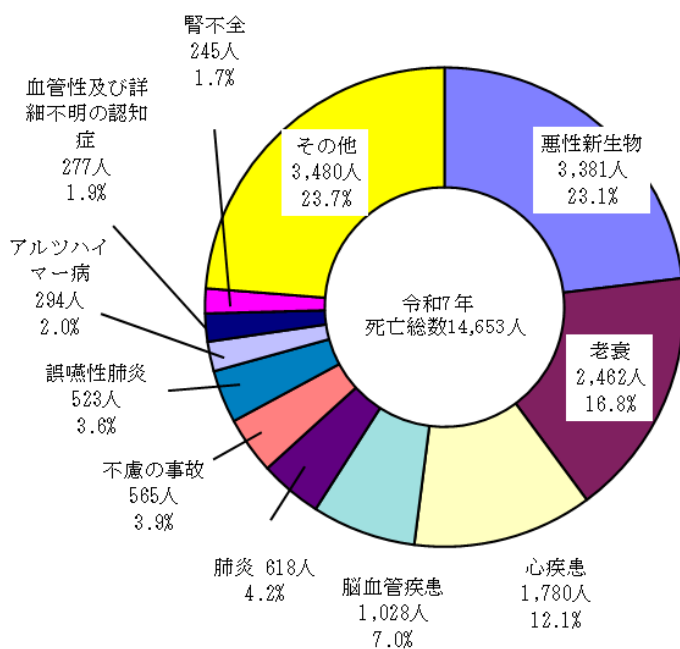
※順位は、早婚順位。



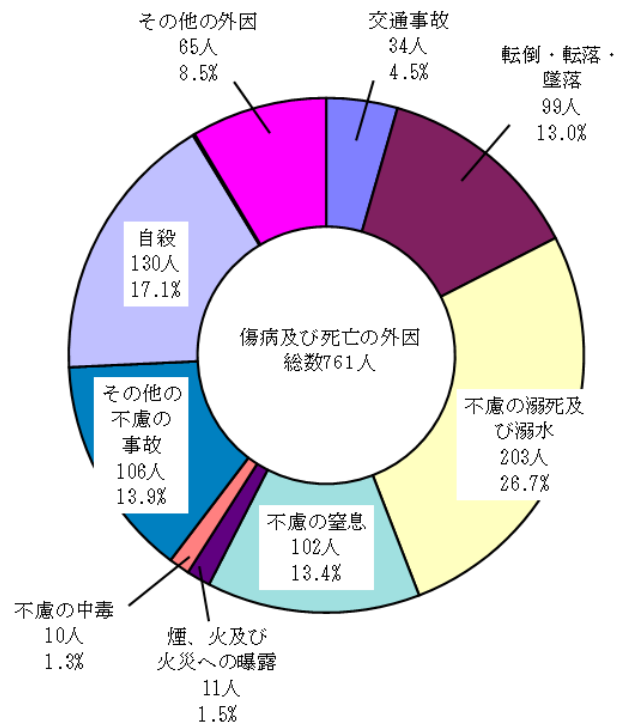
第5表 死亡数・死亡率(人口10万対)・死因順位

死 因	死亡数				死亡率		
	富 山 県				富 山 県	全 国	
	総数	令和7年		令和6年	令和7年 (全国順位)	令和7年	
		男	女				
総 数	14,653	7,163	7,490	15,184	1,523.2	(29)	1,331.5
悪性新生物<腫瘍>	3,381	1,919	1,462	3,585	351.5	(17)	317.3
老衰	2,462	721	1,741	2,253	255.9	(5)	179.9
心疾患 (高血圧性を除く)	1,780	788	992	1,904	185.0	(32)	184.7
脳血管疾患	1,028	488	540	1,113	106.9	(14)	84.1
肺炎	618	370	248	654	64.2	(35)	70.4
不慮の事故	565	320	245	589	58.7	(1)	37.7
誤嚥性肺炎	523	317	206	573	54.4	(31)	53.9
アルツハイマー病	294	95	199	297	30.6	(14)	21.6
血管性及び詳細不明 の認知症	277	93	184	307	28.8	(10)	20.0
腎不全	245	127	118	273	25.5	(29)	24.6

主要死因の割合



傷病及び死亡の外因の割合



第6表(2-1) 死亡数・死亡率(人口10万人対)

総数・年齢(5歳階級)別

年齢階級	令和7年			令和6年	
	死亡数	死亡率		死亡率	
	富山県	富山県	全国	富山県	全国
総数	14,653	1,523.2	1,331.5	1,558.9	1,334.5
0～4	15	53.2	48.1	34.3	46.5
5～9	2	6.0	7.3	2.9	7.6
10～14	5	13.2	9.5	12.9	10.1
15～19	10	24.0	24.6	14.1	24.1
20～24	11	27.8	37.8	40.9	38.1
25～29	14	39.9	37.5	37.8	38.9
30～34	10	25.5	45.1	25.2	46.6
35～39	33	74.5	62.2	63.1	64.8
40～44	45	86.1	89.6	111.6	92.8
45～49	74	115.4	140.0	138.4	145.2
50～54	147	186.3	225.8	230.2	230.4
55～59	214	326.3	347.8	322.3	359.5
60～64	303	500.7	543.1	514.0	561.6
65～69	489	826.9	877.5	831.3	910.2
70～74	989	1,476.3	1,491.6	1,486.1	1,543.4
75～79	1,801	2,252.7	2,357.7	2,420.1	2,393.6
80～84	2,314	4,226.0	4,346.9	4,296.6	4,318.3
85～89	2,919	8,279.4	7,921.5	8,619.6	8,158.7
90～94	3,083	15,270.7	14,348.1	15,612.1	14,712.4
95～99	1,695	25,287.2	24,442.7	28,404.0	26,058.5
100歳以上	480	59,553.3	47,890.8	50,631.5	47,428.7

第6表(2-2) 死亡数・死亡率(人口10万人対)

性・年齢(5歳階級)別

令和7年

年齢階級	男			女		
	死亡数	死亡率		死亡数	死亡率	
	富山県	富山県	全 国	富山県	富山県	全 国
総 数	7,163	1,527.3	1,395.7	7,490	1,516.2	1,270.8
0～4	7	48.5	51.9	8	58.1	44.1
5～9	1	5.8	7.8	1	6.2	6.8
10～14	2	10.2	9.7	3	16	9.2
15～19	7	32.6	26.6	3	14.8	22.4
20～24	9	42.4	46.6	2	10.9	28.6
25～29	10	53.3	47.9	4	24.5	26.7
30～34	7	33.9	57.7	3	16.2	32.0
35～39	20	86.3	76.9	13	61.6	46.8
40～44	31	114.1	112.4	14	55.7	66.0
45～49	50	149.7	175.5	24	78.0	103.2
50～54	101	249.1	287.0	46	119.9	162.9
55～59	148	447.2	462.2	66	203.2	231.9
60～64	211	708.3	751.1	92	299.5	337.2
65～69	334	1,168.1	1,248.3	155	507.4	524.2
70～74	692	2,215.8	2,152.0	297	830.5	897.4
75～79	1,197	3,304.7	3,393.2	604	1,381.3	1,501.7
80～84	1,390	6,106.9	6,148.2	924	2,888.0	3,069.0
85～89	1,384	10,979.8	10,788.9	1,535	6,776.7	6,250.6
90～94	1,113	21,131.6	18,820.6	1,970	13,202.0	12,508.1
95～99	376	29,984.1	29,702.3	1,319	24,206.3	23,046.5
100歳以上	73	155,319.1	53,866.9	407	53,623.2	47,025.6

第7表(4-1) 死亡数・死亡率(人口10万対)

性・死因(死因分類)別

死因分類 コード	死 因	死 亡 数			死 亡 率		死亡総数 対(%)
		総数	男	女	富山県	全国	
	総 数	14,653	7,163	7,490	1,523.2	1,331.5	100.0
01000	感染症及び寄生虫症	226	108	118	23.5	20.7	1.5
01100	腸管感染症	21	13	8	2.2	2.0	0.1
01200	結核	13	8	5	1.4	1.2	0.1
01201	呼吸器結核	11	7	4	1.1	1.1	0.1
01202	その他の結核	2	1	1	0.2	0.2	0.0
01300	敗血症	121	56	65	12.6	10.1	0.8
01400	ウイルス性肝炎	13	5	8	1.4	1.0	0.1
01401	B型ウイルス性肝炎	5	2	3	0.5	0.2	0.0
01402	C型ウイルス性肝炎	8	3	5	0.8	0.7	0.1
01403	その他のウイルス性肝炎	-	-	-	-	0.1	-
01500	ヒト免疫不全ウイルス[HIV]病	-	-	-	-	0.0	-
01600	その他の感染症及び寄生虫症	58	26	32	6.0	6.3	0.4
02000	新生物<腫瘍>	3,513	1,977	1,536	365.2	328.7	24.0
02100	悪性新生物<腫瘍>	3,381	1,919	1,462	351.5	317.3	23.1
02101	口唇、口腔及び咽頭の悪性新生物<腫瘍>	61	45	16	6.3	7.3	0.4
02102	食道の悪性新生物<腫瘍>	77	58	19	8.0	8.8	0.5
02103	胃の悪性新生物<腫瘍>	395	248	147	41.1	30.1	2.7
02104	結腸の悪性新生物<腫瘍>	368	177	191	38.3	31.3	2.5
02105	直腸S状結腸移行部及び直腸の悪性新生物<腫瘍>	137	79	58	14.2	13.1	0.9
02106	肝及び肝内胆管の悪性新生物<腫瘍>	168	113	55	17.5	18.4	1.1
02107	胆のう及びその他の胆道の悪性新生物<腫瘍>	199	96	103	20.7	14.1	1.4
02108	膵の悪性新生物<腫瘍>	412	200	212	42.8	35.2	2.8
02109	喉頭の悪性新生物<腫瘍>	7	7	-	0.7	0.6	0.0
02110	気管、気管支及び肺の悪性新生物<腫瘍>	613	434	179	63.7	61.9	4.2
02111	皮膚の悪性新生物<腫瘍>	12	7	5	1.2	1.5	0.1
02112	乳房の悪性新生物<腫瘍>	112	1	111	11.6	13.5	0.8
02113	子宮の悪性新生物<腫瘍>	46	-	46	9.3	11.8	0.3
02114	卵巣の悪性新生物<腫瘍>	41	-	41	8.3	8.1	0.3
02115	前立腺の悪性新生物<腫瘍>	100	100	-	21.3	23.2	0.7
02116	膀胱の悪性新生物<腫瘍>	72	44	28	7.5	8.1	0.5
02117	中枢神経系の悪性新生物<腫瘍>	27	14	13	2.8	2.8	0.2
02118	悪性リンパ腫	148	79	69	15.4	11.9	1.0
02119	白血病	84	55	29	8.7	8.4	0.6
02120	その他のリンパ組織、造血組織及び関連組織の 悪性新生物<腫瘍>	37	21	16	3.8	3.3	0.3
02121	その他の悪性新生物<腫瘍>	265	141	124	27.5	25.3	1.8
02200	その他の新生物<腫瘍>	132	58	74	13.7	11.3	0.9
02201	中枢神経系のその他の新生物<腫瘍>	24	8	16	2.5	2.0	0.2
02202	中枢神経系を除くその他の新生物<腫瘍>	108	50	58	11.2	9.4	0.7

第7表(4-2) 死亡数・死亡率(人口10万対)

性・死因(死因分類)別

死因分類 コード	死 因	死 亡 数			死 亡 率		死亡総数 対(%)
		総数	男	女	富山県	全国	
03000	血液及び造血器の疾患並びに免疫機構の障害	43	16	27	4.5	4.1	0.3
03100	貧血	21	7	14	2.2	2.2	0.1
03200	その他の血液及び造血器の疾患並びに免疫機構の障害	22	9	13	2.3	1.9	0.2
04000	内分泌、栄養及び代謝疾患	245	151	94	25.5	21.1	1.7
04100	糖尿病	140	78	62	14.6	12.2	1.0
04200	その他の内分泌、栄養及び代謝疾患	105	73	32	10.9	9.0	0.7
05000	精神及び行動の障害	309	115	194	32.1	22.6	2.1
05100	血管性及び詳細不明の認知症	277	93	184	28.8	20.0	1.9
05200	その他の精神及び行動の障害	32	22	10	3.3	2.6	0.2
06000	神経系の疾患	592	247	345	61.5	53.2	4.0
06100	髄膜炎	-	-	-	-	0.3	-
06200	脊髄性筋萎縮症及び関連症候群	21	8	13	2.2	2.3	0.1
06300	パーキンソン病	112	54	58	11.6	12.3	0.8
06400	アルツハイマー病	294	95	199	30.6	21.6	2.0
06500	その他の神経系の疾患	165	90	75	17.2	16.7	1.1
07000	眼及び付属器の疾患	-	-	-	-	0.0	-
08000	耳及び乳様突起の疾患	-	-	-	-	0.0	-
09000	循環器系の疾患	3,192	1,451	1,741	331.8	303.4	21.8
09100	高血圧性疾患	125	47	78	13.0	9.8	0.9
09101	高血圧性心疾患及び心腎疾患	48	15	33	5.0	4.8	0.3
09102	その他の高血圧性疾患	77	32	45	8.0	5.0	0.5
09200	心疾患(高血圧性を除く)	1,780	788	992	185.0	184.7	12.1
09201	慢性リウマチ性心疾患	9	3	6	0.9	1.4	0.1
09202	急性心筋梗塞	281	161	120	29.2	22.1	1.9
09203	その他の虚血性心疾患	191	118	73	19.9	31.3	1.3
09204	慢性非リウマチ性心内膜疾患	90	26	64	9.4	9.2	0.6
09205	心筋症	33	22	11	3.4	2.8	0.2
09206	不整脈及び伝導障害	197	79	118	20.5	29.7	1.3
09207	心不全	945	362	583	98.2	82.0	6.4
09208	その他の心疾患	34	17	17	3.5	6.2	0.2

第7表(4-3) 死亡数・死亡率(人口10万対)

性・死因(死因分類)別

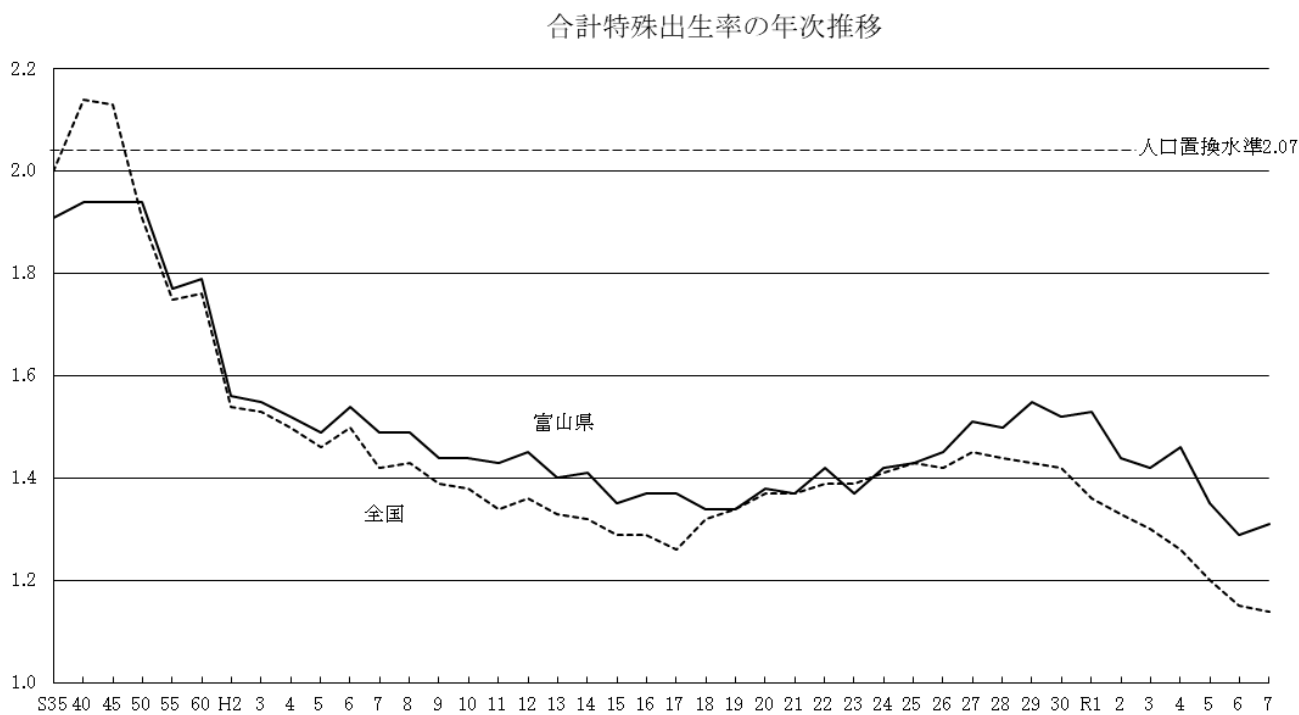
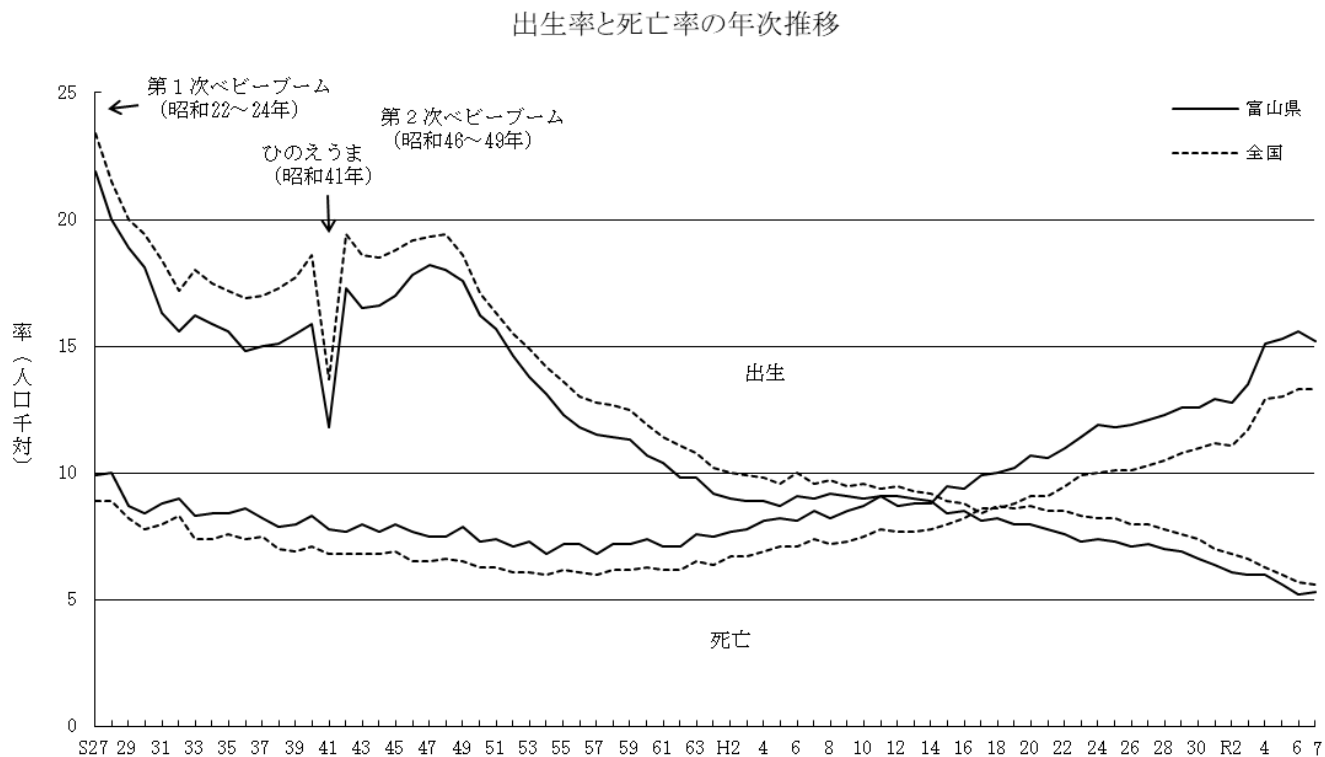
死因分類 コード	死 因	死 亡 数			死 亡 率		死亡総数 対(%)
		総数	男	女	富山県	全国	
09300	脳血管疾患	1,028	488	540	106.9	84.1	7.0
09301	くも膜下出血	118	49	69	12.3	9.0	0.8
09302	脳内出血	335	168	167	34.8	27.2	2.3
09303	脳梗塞	560	264	296	58.2	45.4	3.8
09304	その他の脳血管疾患	15	7	8	1.6	2.5	0.1
09400	大動脈瘤及び解離	190	100	90	19.8	17.1	1.3
09500	その他の循環器系の疾患	69	28	41	7.2	7.8	0.5
10000	呼吸器系の疾患	1,618	1,025	593	168.2	177.5	11.0
10100	インフルエンザ	24	11	13	2.5	5.7	0.2
10200	肺炎	618	370	248	64.2	70.4	4.2
10300	急性気管支炎	-	-	-	-	0.2	-
10400	慢性閉塞性肺疾患	134	119	15	13.9	13.3	0.9
10500	喘息	6	2	4	0.6	0.9	0.0
10600	その他の呼吸器系の疾患	836	523	313	86.9	87.0	5.7
10601	誤嚥性肺炎	523	317	206	54.4	53.9	3.6
10602	間質性肺疾患	175	122	53	18.2	19.8	1.2
10603	その他の呼吸器系の疾患(10601及び10602を除く)	138	84	54	14.3	13.2	0.9
11000	消化器系の疾患	496	266	230	51.6	49.6	3.4
11100	胃潰瘍及び十二指腸潰瘍	28	14	14	2.9	2.1	0.2
11200	ヘルニア及び腸閉塞	84	40	44	8.7	7.1	0.6
11300	肝疾患	133	88	45	13.8	15.5	0.9
11301	肝硬変(アルコール性を除く)	67	36	31	7.0	7.1	0.5
11302	その他の肝疾患	66	52	14	6.9	8.4	0.5
11400	その他の消化器系の疾患	251	124	127	26.1	24.9	1.7
12000	皮膚及び皮下組織の疾患	27	11	16	2.8	3.2	0.2
13000	筋骨格系及び結合組織の疾患	106	47	59	11.0	9.1	0.7
14000	腎尿路生殖器系の疾患	414	196	218	43.0	42.3	2.8
14100	糸球体疾患及び腎尿細管間質性疾患	63	28	35	6.5	4.8	0.4
14200	腎不全	245	127	118	25.5	24.6	1.7
14201	急性腎不全	19	10	9	2.0	2.5	0.1
14202	慢性腎臓病	194	104	90	20.2	18.4	1.3
14203	詳細不明の腎不全	32	13	19	3.3	3.8	0.2
14300	その他の腎尿路生殖器系の疾患	106	41	65	11.0	12.8	0.7

第7表(4-4) 死亡数・死亡率(人口10万対)

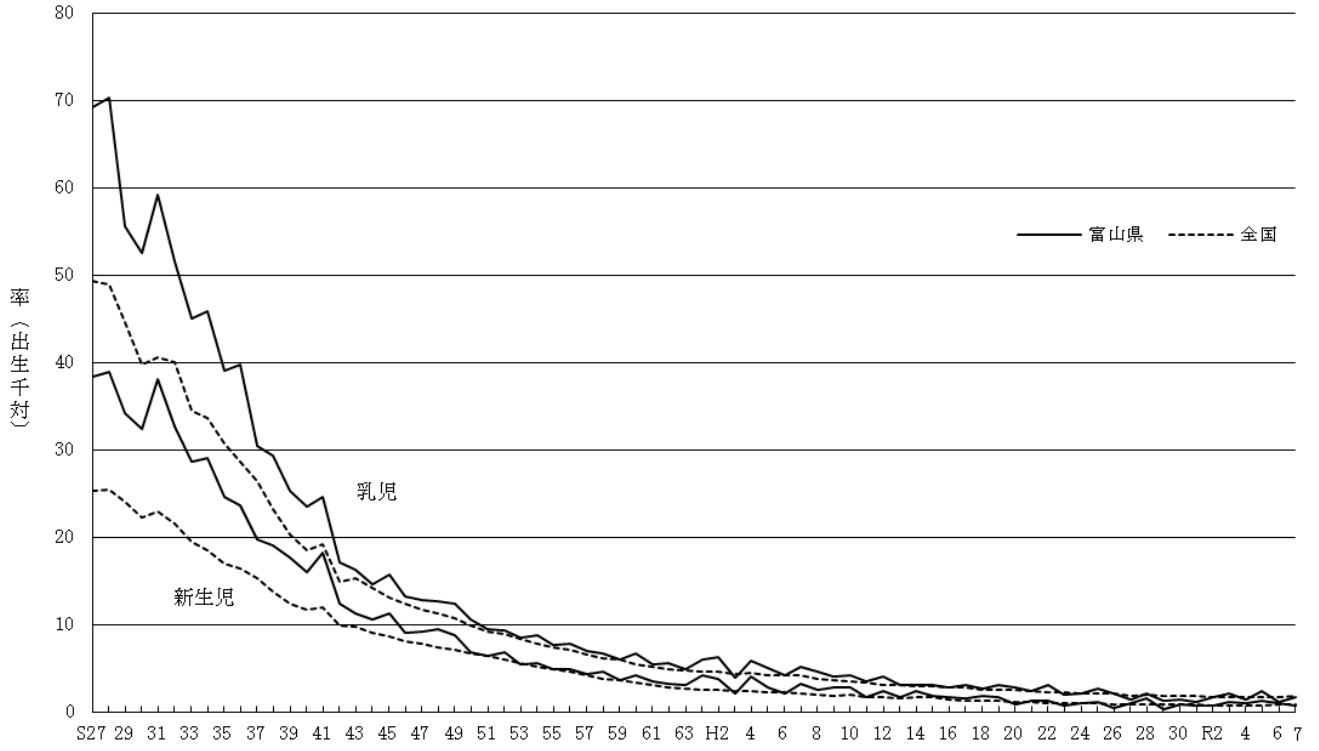
性・死因(死因分類)別

死因分類 コード	死 因	死 亡 数			死 亡 率		死亡総数 対(%)
		総数	男	女	富山県	全国	
15000	妊娠、分娩及び産じょく	-	-	-	-	0.0	-
16000	周産期に発生した病態	3	2	1	0.3	0.3	0.0
16100	妊娠期間及び胎児発育に関連する障害	1	-	1	0.1	0.0	0.0
16200	出産外傷	-	-	-	-	0.0	-
16300	周産期に特異的な呼吸障害及び心血管障害	1	1	-	0.1	0.2	0.0
16400	周産期に特異的な感染症	-	-	-	-	0.0	-
16500	胎児及び新生児の出血性障害及び血液障害	-	-	-	-	0.0	-
16600	その他の周産期に発生した病態	1	1	-	0.1	0.0	0.0
17000	先天奇形、変形及び染色体異常	13	5	8	1.4	1.6	0.1
17100	神経系の先天奇形	1	-	1	0.1	0.1	0.0
17200	循環器系の先天奇形	6	4	2	0.6	0.6	0.0
17201	心臓の先天奇形	5	3	2	0.5	0.4	0.0
17202	その他の循環器系の先天奇形	1	1	-	0.1	0.3	0.0
17300	消化器系の先天奇形	-	-	-	-	0.1	-
17400	その他の先天奇形及び変形	3	-	3	0.3	0.5	0.0
17500	染色体異常、他に分類されないもの	3	1	2	0.3	0.3	0.0
18000	症状、徴候及び異常臨床所見・異常検査所見 で他に分類されないもの	2,949	1,015	1,934	306.5	215.1	20.1
18100	老衰	2,462	721	1,741	255.9	179.9	16.8
18200	乳幼児突然死症候群	1	1	-	0.1	0.0	0.0
18300	その他の症状、徴候及び異常臨床所見・ 異常検査所見で他に分類されないもの	486	293	193	50.5	35.2	3.3
20000	傷病及び死亡の外因	761	455	306	79.1	60.8	5.2
20100	不慮の事故	565	320	245	58.7	37.7	3.9
20101	交通事故	34	22	12	3.5	2.8	0.2
20102	転倒・転落・墜落	99	61	38	10.3	10.0	0.7
20103	不慮の溺死及び溺水	203	102	101	21.1	8.4	1.4
20104	不慮の窒息	102	54	48	10.6	6.7	0.7
20105	煙、火及び火災への曝露	11	8	3	1.1	0.8	0.1
20106	有害物質による不慮の中毒及び有害物質への曝露	10	7	3	1.0	0.4	0.1
20107	その他の不慮の事故	106	66	40	11.0	8.5	0.7
20200	自殺	130	97	33	13.5	15.5	0.9
20300	他殺	1	-	1	0.1	0.2	0.0
20400	その他の外因	65	38	27	6.8	7.4	0.4
22000	特殊目的用コード	146	76	70	15.2	18.0	1.0
22100	重症急性呼吸器症候群(SARS)	-	-	-	-	-	-
22200	その他の特殊目的用コード	146	76	70	15.2	18.0	1.0
22201	新型コロナウイルス感染症	146	76	70	15.2	18.0	1.0
22202	新型コロナウイルス感染症ワクチン	-	-	-	-	0.0	-
22203	その他の特殊目的用コード(22201及び22202を除く)	-	-	-	-	-	-

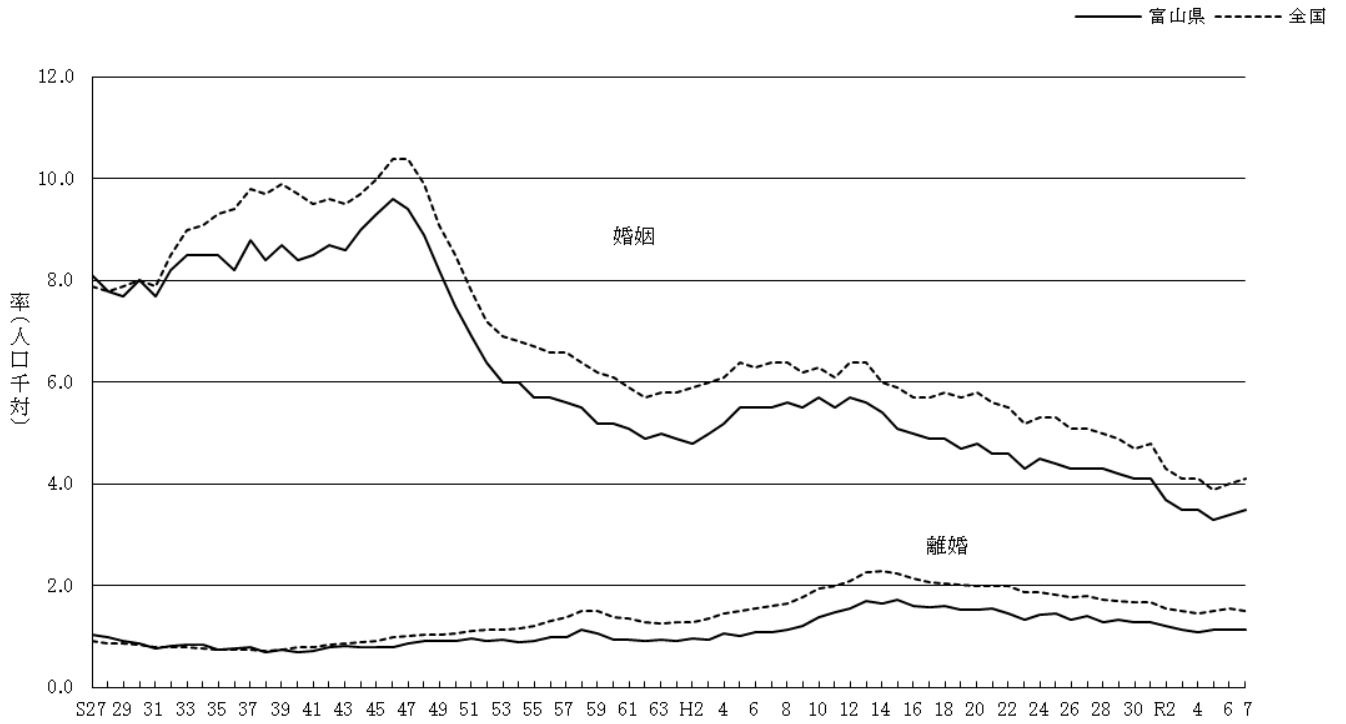
図1 人口動態率の推移、富山県と全国の比較



乳児死亡率と新生児死亡率の年次推移



婚姻率と離婚率の年次推移



第1表 人口動態総覧，都道府県（特別区－指定都市再掲）別

都道府県 ¹⁾	出生数（人）			死亡数（人）			(再掲)			新生児死亡数（人）
	総数	男	女	総数	男	女	乳児死亡数（人）			
							総数	男	女	
全国	671 236	344 215	327 021	1 589 489	809 330	780 159	1 255	689	566	575
01 北海道	21 802	11 066	10 736	74 882	37 006	37 876	62	36	26	29
02 青森県	4 737	2 407	2 330	20 089	9 757	10 332	9	4	5	4
03 岩手県	4 823	2 438	2 385	19 527	9 548	9 979	3	2	1	-
04 宮城県	11 079	5 709	5 370	28 201	14 046	14 155	14	8	6	9
05 秋田県	3 147	1 586	1 561	16 716	8 007	8 709	4	1	3	2
06 山形県	4 380	2 217	2 163	16 856	8 055	8 801	4	2	2	2
07 福島県	7 842	3 946	3 896	27 178	13 503	13 675	17	10	7	7
08 茨城県	13 408	6 870	6 538	38 249	20 350	17 899	27	19	8	10
09 栃木県	8 932	4 673	4 259	25 379	13 098	12 281	19	9	10	11
10 群馬県	8 950	4 647	4 303	27 046	14 297	12 749	18	11	7	9
11 埼玉県	38 812	20 002	18 810	85 772	46 378	39 394	60	36	24	20
12 千葉県	32 986	17 005	15 981	74 853	40 259	34 594	74	40	34	30
13 東京都	85 064	43 667	41 397	138 377	71 165	67 212	121	61	60	53
14 神奈川県	50 209	25 869	24 340	101 853	53 892	47 961	101	56	45	55
15 新潟県	9 580	4 829	4 751	32 808	16 358	16 450	17	8	9	8
16 富山県	5 125	2 609	2 516	14 653	7 163	7 490	9	6	3	4
17 石川県	6 242	3 218	3 024	14 351	7 060	7 291	12	4	8	10
18 福井県	4 314	2 169	2 145	10 447	5 206	5 241	7	5	2	3
19 山梨県	4 015	1 980	2 035	10 961	5 478	5 483	6	1	5	4
20 長野県	9 873	5 119	4 754	28 549	14 153	14 396	17	9	8	7
21 岐阜県	9 351	4 755	4 596	26 022	13 167	12 855	19	8	11	10
22 静岡県	17 092	8 730	8 362	49 032	25 049	23 983	39	24	15	26
23 愛知県	44 290	22 648	21 642	82 826	43 645	39 181	91	47	44	45
24 三重県	8 792	4 552	4 240	23 829	12 052	11 777	17	10	7	7
25 滋賀県	8 708	4 394	4 314	15 505	7 914	7 591	31	15	16	12
26 京都府	12 677	6 537	6 140	31 077	15 612	15 465	26	13	13	11
27 大阪府	52 598	27 078	25 520	108 172	56 255	51 917	100	54	46	49
28 兵庫県	30 110	15 510	14 600	67 397	34 233	33 164	48	32	16	20
29 奈良県	6 409	3 260	3 149	17 602	8 974	8 628	9	5	4	3
30 和歌山県	4 246	2 107	2 139	14 191	6 932	7 259	4	2	2	-
31 鳥取県	2 973	1 593	1 380	8 092	3 925	4 167	8	3	5	4
32 島根県	3 339	1 645	1 694	10 496	5 002	5 494	11	5	6	5
33 岡山県	10 426	5 244	5 182	25 061	12 416	12 645	17	10	7	7
34 広島県	15 237	7 811	7 426	36 049	17 891	18 158	20	13	7	6
35 山口県	6 401	3 337	3 064	21 095	10 199	10 896	9	5	4	3
36 徳島県	3 527	1 821	1 706	11 261	5 526	5 735	9	5	4	4
37 香川県	5 103	2 556	2 547	13 573	6 798	6 775	16	7	9	7
38 愛媛県	6 422	3 305	3 117	20 068	9 800	10 268	11	6	5	6
39 高知県	3 079	1 525	1 554	11 206	5 480	5 726	5	5	-	3
40 福岡県	31 710	16 291	15 419	62 855	30 927	31 928	59	37	22	20
41 佐賀県	4 611	2 305	2 306	11 255	5 407	5 848	9	5	4	5
42 長崎県	6 846	3 548	3 298	19 685	9 474	10 211	13	8	5	7
43 熊本県	10 193	5 317	4 876	24 203	11 583	12 620	27	13	14	15
44 大分県	5 666	2 947	2 719	16 333	7 864	8 469	14	6	8	9
45 宮崎県	5 923	3 030	2 893	16 107	7 925	8 182	8	5	3	3
46 鹿児島県	8 661	4 419	4 242	23 656	11 591	12 065	13	8	5	3
47 沖縄県	11 511	5 921	5 590	15 000	8 059	6 941	21	10	11	8
48 外国	15	3	12	144	96	48	-	-	-	-
49 不詳	.	.	.	950	755	195	-	-	-	-
(再掲)										
50 東京都区部	62 284	31 965	30 319	90 756	46 328	44 428	78	39	39	31
51 札幌市	9 350	4 702	4 648	24 282	11 917	12 365	27	17	10	10
52 仙台市	6 209	3 176	3 033	11 154	5 620	5 534	10	6	4	5
53 さいたま市	8 755	4 576	4 179	13 548	7 098	6 450	7	6	1	-
54 千葉市	5 257	2 715	2 542	11 308	6 222	5 086	8	2	6	4
55 横浜市	20 997	10 815	10 182	40 120	21 189	18 931	40	21	19	22
56 川崎市	10 086	5 186	4 900	13 957	7 480	6 477	23	12	11	13
57 相模原市	3 454	1 754	1 700	8 528	4 612	3 916	7	3	4	5
58 新潟市	4 005	2 069	1 936	10 476	5 317	5 159	5	2	3	3
59 静岡市	3 307	1 693	1 614	9 308	4 705	4 603	6	3	3	3
60 浜松市	4 235	2 153	2 082	10 019	5 074	4 945	7	4	3	3
61 名古屋市	14 413	7 426	6 987	26 732	13 861	12 871	40	20	20	16
62 京都市	6 948	3 608	3 340	16 864	8 390	8 474	16	7	9	7
63 大阪市	17 147	8 857	8 290	33 721	17 762	15 959	38	21	17	20
64 堺市	4 785	2 449	2 336	10 535	5 410	5 125	5	3	2	2
65 神戸市	7 577	3 920	3 657	18 585	9 298	9 287	9	7	2	6
66 岡山市	4 433	2 261	2 172	8 155	4 085	4 070	8	4	4	5
67 広島市	7 300	3 664	3 636	12 912	6 514	6 398	12	7	5	3
68 北九州市	5 203	2 659	2 544	13 211	6 522	6 689	11	9	2	2
69 福岡市	11 418	5 921	5 497	15 418	7 502	7 916	17	8	9	5
70 熊本市	5 091	2 671	2 420	8 470	4 081	4 389	16	8	8	8

注：1）都道府県別の表章は、出生は子の住所、死亡は死亡者の住所、死産は母の住所、婚姻は夫の住所、離婚は別居する前の住所による。

第2表 人口動態総覧（率），都道府県（特別区－指定都市再掲）別

都道府県 ¹⁾	出生率	死亡率	乳児死亡率	新生児死亡率	自然増減率	死産率 ⁴⁾		
						総数	自然死産率	人工死産率
						(出産千対)		
	(人口千対) ³⁾		(出生千対)		(人口千対) ³⁾	(出産千対)		
全国 ²⁾	5.6	13.3	1.9	0.9	△ 7.7	22.3	10.2	12.2
01 北海道	4.4	15.2	2.8	1.3	△ 10.8	24.0	9.4	14.7
02 青森県	4.2	17.7	1.9	0.8	△ 13.5	28.5	13.1	15.4
03 岩手県	4.3	17.5	0.6	-	△ 13.2	21.5	11.2	10.3
04 宮城県	5.0	12.8	1.3	0.8	△ 7.8	20.7	9.9	10.8
05 秋田県	3.6	19.1	1.3	0.6	△ 15.5	21.2	11.8	9.3
06 山形県	4.5	17.1	0.9	0.5	△ 12.7	25.2	13.6	11.6
07 福島県	4.6	16.0	2.2	0.9	△ 11.4	23.4	10.0	13.4
08 茨城県	5.0	14.2	2.0	0.7	△ 9.2	24.2	11.6	12.7
09 栃木県	4.9	14.0	2.1	1.2	△ 9.1	21.5	10.8	10.6
10 群馬県	5.0	15.1	2.0	1.0	△ 10.1	22.9	8.1	14.8
11 埼玉県	5.5	12.2	1.5	0.5	△ 6.7	24.8	9.8	14.9
12 千葉県	5.5	12.4	2.2	0.9	△ 6.9	22.6	10.8	11.7
13 東京都	6.3	10.3	1.4	0.6	△ 4.0	22.2	9.5	12.7
14 神奈川県	5.6	11.4	2.0	1.1	△ 5.8	22.8	9.6	13.1
15 新潟県	4.7	16.0	1.8	0.8	△ 11.3	22.2	10.9	11.3
16 富山県	5.3	15.2	1.8	0.8	△ 9.9	16.3	8.1	8.3
17 石川県	5.8	13.4	1.9	1.6	△ 7.6	18.7	10.2	8.5
18 福井県	6.1	14.7	1.6	0.7	△ 8.6	21.3	10.9	10.4
19 山梨県	5.3	14.4	1.5	1.0	△ 9.1	22.6	8.8	13.9
20 長野県	5.1	14.8	1.7	0.7	△ 9.7	19.4	10.0	9.3
21 岐阜県	5.1	14.3	2.0	1.1	△ 9.1	20.9	10.4	10.6
22 静岡県	5.1	14.5	2.3	1.5	△ 9.5	20.0	10.4	9.5
23 愛知県	6.2	11.6	2.1	1.0	△ 5.4	19.7	9.3	10.4
24 三重県	5.4	14.6	1.9	0.8	△ 9.2	22.5	9.7	12.8
25 滋賀県	6.4	11.5	3.6	1.4	△ 5.0	19.5	9.6	9.9
26 京都府	5.2	12.9	2.1	0.9	△ 7.6	21.1	11.0	10.1
27 大阪府	6.2	12.9	1.9	0.9	△ 6.6	21.2	9.5	11.7
28 兵庫県	5.8	13.1	1.6	0.7	△ 7.2	21.5	10.6	10.9
29 奈良県	5.1	14.0	1.4	0.5	△ 8.9	20.5	12.1	8.4
30 和歌山県	5.0	16.6	0.9	-	△ 11.6	23.2	9.4	13.8
31 鳥取県	5.7	15.6	2.7	1.3	△ 9.9	23.0	10.8	12.2
32 島根県	5.4	16.9	3.3	1.5	△ 11.5	21.7	13.2	8.5
33 岡山県	5.9	14.1	1.6	0.7	△ 8.2	22.9	9.1	13.8
34 広島県	5.8	13.7	1.3	0.4	△ 7.9	24.3	11.8	12.4
35 山口県	5.2	17.0	1.4	0.5	△ 11.9	24.4	12.0	12.3
36 徳島県	5.3	16.9	2.6	1.1	△ 11.6	18.9	9.5	9.5
37 香川県	5.7	15.3	3.1	1.4	△ 9.5	21.1	10.0	11.1
38 愛媛県	5.2	16.2	1.7	0.9	△ 11.0	23.9	10.0	13.8
39 高知県	4.8	17.6	1.6	1.0	△ 12.7	23.5	14.0	9.5
40 福岡県	6.4	12.7	1.9	0.6	△ 6.3	24.1	10.5	13.6
41 佐賀県	6.0	14.6	2.0	1.1	△ 8.6	20.4	10.6	9.8
42 長崎県	5.6	16.1	1.9	1.0	△ 10.5	21.7	9.4	12.3
43 熊本県	6.2	14.6	2.6	1.5	△ 8.5	21.9	9.8	12.1
44 大分県	5.4	15.5	2.5	1.6	△ 10.1	22.9	10.7	12.2
45 宮崎県	5.9	16.0	1.4	0.5	△ 10.1	26.9	12.0	14.9
46 鹿児島県	5.8	15.8	1.5	0.3	△ 10.0	24.4	11.6	12.8
47 沖縄県	8.0	10.5	1.8	0.7	△ 2.4	26.5	11.5	15.0
(再掲)								
50 東京都区部	1.3	0.5	...	22.7	9.5	13.2
51 札幌市	2.9	1.1	...	24.9	9.7	15.2
52 仙台市	1.6	0.8	...	22.1	9.8	12.3
53 さいたま市	0.8	-	...	24.0	10.4	13.6
54 千葉市	1.5	0.8	...	18.9	9.7	9.1
55 横浜市	1.9	1.0	...	23.1	9.4	13.7
56 川崎市	2.3	1.3	...	21.9	9.2	12.7
57 相模原市	2.0	1.4	...	23.2	7.9	15.3
58 新潟市	1.2	0.7	...	23.9	10.2	13.6
59 静岡市	1.8	0.9	...	20.1	11.0	9.2
60 浜松市	1.7	0.7	...	19.2	9.0	10.2
61 名古屋市	2.8	1.1	...	19.9	9.2	10.6
62 京都市	2.3	1.0	...	22.6	10.6	12.1
63 大阪市	2.2	1.2	...	24.1	9.7	14.5
64 堺市	1.0	0.4	...	23.3	10.4	12.9
65 神戸市	1.2	0.8	...	21.7	8.1	13.6
66 岡山市	1.8	1.1	...	24.4	9.5	15.0
67 広島市	1.6	0.4	...	22.4	11.9	10.4
68 北九州市	2.1	0.4	...	26.4	11.2	15.2
69 福岡市	1.5	0.4	...	23.5	9.0	14.5
70 熊本市	3.1	1.6	...	24.5	10.3	14.2

注：1) 都道府県別の表章は、出生は子の住所、死亡は死亡者の住所、死産は母の住所、婚姻は夫の住所、離婚は別居する前の住所による。

2) 全国には住所地が外国・不詳を含む。

3) 人口千対の率算出に用いた人口は、「参考 3 諸率の算出に用いた人口(2)」(39頁)参照。

なお、令和7年確定数における「諸率」は、今後総務省から公表される「令和7年国勢調査」の人口を用いて改めて計算するため、数値が変わる可能性がある(注6も同様)。

4) 死産率は死産数を出産数(死産数に出生数を加えたもの)で除したものである。

5) 周産期死亡率は周産期死亡数を出産数(妊娠満22週以後の死産数に出生数を加えたもの)で除したものである。

6) 分母に用いた人口は、「参考 3 諸率の算出に用いた人口(3)、(4)」(39~40頁)参照。

令和7年(2025)

周産期死亡率 ⁵⁾	婚姻率	離婚率	合計特殊 ⁶⁾ 出生率	都道府県 ¹⁾
(出産千対)	(人口千対) ³⁾			
3.4	4.1	1.50	1.14	全国 ²⁾
3.6	3.6	1.71	1.00	北海道
4.4	2.8	1.47	1.10	青森県
2.3	2.9	1.34	1.12	岩手県
3.6	3.7	1.43	1.00	宮城県
4.1	2.6	1.14	1.05	秋田県
3.2	3.0	1.18	1.15	山形県
2.8	3.2	1.47	1.14	福島県
3.6	3.4	1.44	1.15	茨城県
4.6	3.6	1.49	1.14	栃木県
3.2	3.5	1.54	1.18	群馬県
2.9	4.0	1.47	1.06	埼玉県
3.5	4.1	1.45	1.07	千葉県
3.2	5.9	1.47	0.96	東京都
3.7	4.5	1.45	1.05	神奈川県
2.7	3.0	1.17	1.13	新潟県
2.7	3.5	1.14	1.31	富山県
3.4	3.6	1.24	1.30	石川県
3.5	3.4	1.30	1.45	福井県
2.7	3.7	1.50	1.23	山梨県
3.2	3.5	1.38	1.25	長野県
4.1	3.3	1.39	1.23	岐阜県
3.9	3.7	1.41	1.21	静岡県
3.2	4.5	1.54	1.20	愛知県
2.8	3.6	1.47	1.26	三重県
4.2	3.9	1.40	1.34	滋賀県
3.3	3.7	1.42	1.03	京都府
3.4	4.8	1.70	1.13	大阪府
3.3	3.8	1.48	1.23	兵庫県
2.6	3.1	1.38	1.17	奈良県
3.1	3.3	1.63	1.24	和歌山県
4.4	3.3	1.49	1.38	鳥取県
4.5	3.2	1.28	1.41	島根県
3.3	3.7	1.47	1.23	岡山県
3.5	3.9	1.52	1.27	広島県
3.6	3.2	1.44	1.32	山口県
3.7	3.3	1.43	1.33	徳島県
3.1	3.6	1.46	1.40	香川県
2.5	3.3	1.52	1.28	愛媛県
5.5	3.1	1.63	1.29	高知県
3.2	4.3	1.69	1.21	福岡県
3.5	3.5	1.50	1.38	佐賀県
3.1	3.2	1.48	1.42	長崎県
4.3	3.6	1.56	1.40	熊本県
3.7	3.6	1.56	1.33	大分県
3.4	3.4	1.78	1.46	宮崎県
3.7	3.4	1.55	1.38	鹿児島県
2.4	4.6	2.19	1.52	沖縄県
3.4	(再掲)
3.1	東京都区部
3.5	札幌市
3.0	仙台市
2.3	さいたま市
3.8	千葉市
3.5	横浜市
2.9	川崎市
1.7	相模原市
3.6	新潟市
2.4	静岡市
3.3	浜松市
4.2	名古屋市
3.0	京都市
3.7	大阪市
2.1	堺市
3.8	神戸市
3.4	岡山市
3.6	広島市
3.3	北九州市
4.9	福岡市
	熊本市

第3表 主な死因¹⁾の死亡数・死亡率(人口10万対)²⁾，都道府県(特別区―指定都市再掲)別

都道府県 ³⁾	全死因		02100 ⁴⁾ 悪性新生物<腫瘍>		09200 心疾患 (高血圧性を除く)		18100 老 衰		09300 脳血管疾患		10200 肺 炎		10601 誤嚥性肺炎	
	死亡数 (人)	死亡率	死亡数 (人)	死亡率	死亡数 (人)	死亡率	死亡数 (人)	死亡率	死亡数 (人)	死亡率	死亡数 (人)	死亡率	死亡数 (人)	死亡率
全 国 ⁵⁾	1 589 489	1 331.5	378 812	317.3	220 447	184.7	214 711	179.9	100 355	84.1	84 013	70.4	64 396	53.9
01 北海道	74 882	1 521.1	20 167	409.6	10 269	208.6	7 929	161.1	4 659	94.6	3 947	80.2	2 142	43.5
02 青森県	20 089	1 766.8	4 826	424.5	2 919	256.7	2 255	198.3	1 429	125.7	1 240	109.1	540	47.5
03 岩手県	19 527	1 751.3	4 430	397.3	2 926	262.4	2 595	232.7	1 767	158.5	938	84.1	648	58.1
04 宮城県	28 201	1 281.9	7 010	318.6	3 842	174.6	4 216	191.6	2 360	107.3	1 083	49.2	900	40.9
05 秋田県	16 716	1 914.8	3 871	443.4	2 023	231.7	2 427	278.0	1 376	157.6	769	88.1	615	70.4
06 山形県	16 856	1 713.0	3 892	395.5	2 443	248.3	2 816	286.2	1 174	119.3	766	77.8	509	51.7
07 福島県	27 178	1 601.5	6 153	362.6	3 979	234.5	3 397	200.2	2 061	121.4	1 389	81.9	696	41.0
08 茨城県	38 249	1 422.4	9 026	335.7	5 289	196.7	5 034	187.2	2 782	103.5	2 409	89.6	1 148	42.7
09 栃木県	25 379	1 401.4	5 732	316.5	3 823	211.1	3 315	183.0	1 843	101.8	1 450	80.1	591	32.6
10 群馬県	27 046	1 510.1	5 982	334.0	3 697	206.4	3 287	183.5	1 776	99.2	1 697	94.8	1 094	61.1
11 埼玉県	85 772	1 216.8	20 989	297.8	10 912	154.8	11 079	157.2	4 866	69.0	5 604	79.5	2 807	39.8
12 千葉県	74 853	1 241.1	18 146	300.9	10 963	181.8	9 601	159.2	4 914	81.5	4 276	70.9	2 863	47.5
13 東京都	138 377	1 026.9	34 079	252.9	19 813	147.0	20 023	148.6	8 275	61.4	6 858	50.9	5 455	40.5
14 神奈川県	101 853	1 143.1	25 205	282.9	14 981	168.1	16 318	183.1	6 019	67.6	4 519	50.7	4 365	49.0
15 新潟県	32 808	1 602.0	7 747	378.3	3 993	195.0	4 781	233.4	2 531	123.6	1 301	63.5	1 143	55.8
16 富山県	14 653	1 523.2	3 381	351.5	1 780	185.0	2 462	255.9	1 028	106.9	618	64.2	523	54.4
17 石川県	14 351	1 343.7	3 536	331.1	1 924	180.1	1 821	170.5	993	93.0	661	61.9	694	65.0
18 福井県	10 447	1 467.3	2 300	323.0	1 616	227.0	1 311	184.1	652	91.6	648	91.0	464	65.2
19 山梨県	10 961	1 440.3	2 435	320.0	1 431	188.0	1 505	197.8	695	91.3	602	79.1	386	50.7
20 長野県	28 549	1 483.1	6 151	319.5	4 043	210.0	4 362	226.6	2 115	109.9	1 132	58.8	1 054	54.8
21 岐阜県	26 022	1 426.6	5 966	327.1	3 250	178.2	4 072	223.2	1 658	90.9	1 227	67.3	1 256	68.9
22 静岡県	49 032	1 454.5	10 698	317.4	6 606	196.0	8 900	264.0	3 720	110.4	2 407	71.4	1 899	56.3
23 愛知県	82 826	1 162.6	20 267	284.5	8 037	112.8	13 029	182.9	4 778	67.1	3 792	53.2	4 411	61.9
24 三重県	23 829	1 463.7	5 211	320.1	3 707	227.7	3 931	241.5	1 276	78.4	1 233	75.7	908	55.8
25 滋賀県	15 505	1 146.0	3 833	283.3	2 081	153.8	1 875	138.6	888	65.6	686	50.7	740	54.7
26 京都府	31 077	1 285.2	7 654	316.5	5 159	213.4	3 750	155.1	1 923	79.5	1 422	58.8	1 464	60.5
27 大阪府	108 172	1 285.2	26 315	312.6	16 795	199.5	12 460	148.0	5 426	64.5	6 849	81.4	5 725	68.0
28 兵庫県	67 397	1 305.6	16 625	322.1	9 514	184.3	8 949	173.4	4 061	78.7	3 359	65.1	2 692	52.2
29 奈良県	17 602	1 403.7	4 233	337.6	2 944	234.8	2 232	178.0	940	75.0	1 012	80.7	791	63.1
30 和歌山県	14 191	1 655.9	3 204	373.9	2 134	249.0	2 242	261.6	776	90.5	910	106.2	585	68.3
31 鳥取県	8 092	1 562.2	1 935	373.6	919	177.4	1 219	235.3	565	109.1	295	56.9	276	53.3
32 島根県	10 496	1 690.2	2 434	391.9	1 318	212.2	1 517	244.3	660	106.3	401	64.6	430	69.2
33 岡山県	25 061	1 410.3	5 532	311.3	3 104	174.7	3 198	180.0	1 474	82.9	1 427	80.3	1 238	69.7
34 広島県	36 049	1 371.7	8 407	319.9	5 937	225.9	4 406	167.7	2 224	84.6	1 862	70.9	1 410	53.7
35 山口県	21 095	1 701.2	4 779	385.4	3 452	278.4	2 472	199.4	1 419	114.4	1 429	115.2	733	59.1
36 徳島県	11 261	1 688.3	2 461	369.0	1 660	248.9	1 325	198.7	673	100.9	743	111.4	559	83.8
37 香川県	13 573	1 528.5	2 964	333.8	2 209	248.8	2 043	230.1	723	81.4	506	57.0	865	97.4
38 愛媛県	20 068	1 618.4	4 374	352.7	3 459	279.0	2 912	234.8	1 334	107.6	1 083	87.3	774	62.4
39 高知県	11 206	1 756.4	2 491	390.4	1 529	239.7	1 329	208.3	718	112.5	806	126.3	383	60.0
40 福岡県	62 855	1 265.5	15 868	319.5	6 689	134.7	6 385	128.5	3 674	74.0	3 538	71.2	3 237	65.2
41 佐賀県	11 255	1 461.7	2 589	336.2	1 325	172.1	1 385	179.9	735	95.5	733	95.2	531	69.0
42 長崎県	19 685	1 614.8	4 577	375.5	2 951	242.1	2 168	177.9	1 220	100.1	1 117	91.6	855	70.1
43 熊本県	24 203	1 464.2	5 409	327.2	3 487	210.9	3 031	183.4	1 423	86.1	1 169	70.7	1 256	76.0
44 大分県	16 333	1 552.6	3 609	343.1	2 033	193.3	2 206	209.7	1 119	106.4	898	85.4	703	66.8
45 宮崎県	16 107	1 599.5	3 623	359.8	2 269	225.3	1 859	184.6	999	99.2	1 035	102.8	556	55.2
46 鹿児島県	23 656	1 584.5	5 241	351.0	3 051	204.4	3 213	215.2	1 590	106.5	1 521	101.9	986	66.0
47 沖縄県	15 000	1 047.5	3 390	236.7	2 076	145.0	2 051	143.2	1 005	70.2	616	43.0	488	34.1
48 外国	144	-	17	-	19	-	2	-	7	-	5	-	1	-
(再掲)														
50 東京都区部	90 756	...	22 612	...	12 831	...	12 926	...	5 457	...	4 323	...	3 637	...
51 札幌市	24 282	...	6 703	...	3 028	...	2 474	...	1 459	...	1 288	...	670	...
52 仙台市	11 154	...	2 932	...	1 302	...	1 668	...	885	...	356	...	349	...
53 さいたま市	13 548	...	3 245	...	1 465	...	2 239	...	659	...	797	...	492	...
54 千葉市	11 308	...	2 842	...	1 511	...	1 441	...	716	...	625	...	508	...
55 横浜市	40 120	...	10 129	...	5 929	...	6 769	...	2 167	...	1 577	...	1 725	...
56 川崎市	13 957	...	3 483	...	2 025	...	2 155	...	841	...	681	...	649	...
57 相模原市	8 528	...	2 051	...	1 336	...	1 347	...	529	...	404	...	362	...
58 新潟市	10 476	...	2 700	...	1 239	...	1 339	...	769	...	403	...	410	...
59 静岡市	9 308	...	2 072	...	1 235	...	1 800	...	647	...	349	...	408	...
60 浜松市	10 019	...	2 110	...	1 301	...	2 033	...	722	...	394	...	464	...
61 名古屋市	26 732	...	6 470	...	2 541	...	4 277	...	1 431	...	1 160	...	1 517	...
62 京都市	16 864	...	4 225	...	2 761	...	1 973	...	1 033	...	819	...	789	...
63 大阪市	33 721	...	7 982	...	4 765	...	3 742	...	1 660	...	2 256	...	1 940	...
64 堺市	10 535	...	2 678	...	1 462	...	1 192	...	617	...	719	...	639	...
65 神戸市	18 585	...	4 718	...	2 605	...	2 170	...	1 160	...	899	...	828	...
66 岡山市	8 155	...	1 852	...	857	...	1 138	...	474	...	392	...	362	...
67 広島市	12 912	...	3 203	...	2 053	...	1 445	...	792	...	629	...	531	...
68 北九州市	13 211	...	3 288	...	1 354	...	1 351	...	796	...	782	...	697	...
69 福岡市	15 418	...	4 105	...	1 595	...	1 580	...	889	...	716	...	824	...
70 熊本市	8 470	...	2 073	...	1 066	...	1 011	...	456	...	331	...	487	...

注：1) 本表は、全国の死因順位第1位～第10位までと、それ以外の主な死因を掲載している。
 2) 人口10万対の率算出に用いた人口は、「参考 3 諸率の算出に用いた人口(2)」(39頁)参照。
 なお、令和7年確定数における死亡率は、今後総務省から公表される「令和7年国勢調査」の人口を用いて改めて計算するため、数値が変わる可能性がある。
 3) 都道府県別の表章は死亡者の住所による。
 4) 死因名の上部の数字は死因簡単分類コードである。
 5) 全国には住所地不詳を含む。

