

富山県鋳工業生産の動き

～令和3年(2021年)9月分・第Ⅲ四半期分～

総合指数

平成27年(2015年)=100、季節調整済

	令和3年9月	前月比	前年同月比
生産指数	100.4	1.9%	4.2%
在庫指数	106.4	1.9%	▲3.3%

- 1 生産指数（季節調整済指数）は100.4と前月に比べ1.9%の上昇となり、2ヵ月連続で上昇した(図表)。これは13業種中、化学工業、パルプ・紙・紙加工品工業、プラスチック製品工業など8業種において上昇したことによる。なお、低下した業種は汎用・生産用・業務用機械工業、電気機械工業など5業種である。業種別にみると、化学工業は医薬品原末・原液などの増加により同6.0%の上昇で110.7となり、パルプ・紙・紙加工品工業は同23.0%の上昇で63.2となった。他方、汎用・生産用・業務用機械工業は金属工作機械などの減少により同▲2.9%で126.1となった。また、前年同月比（原指数）は4.2%の上昇となり、8ヵ月連続で前年を上回った。なお、13業種中、平成27年基準の指数100を上回っている業種は、汎用・生産用・業務用機械工業(126.1)、化学工業(110.7)、鉄鋼業(105.7)など4業種となっている。

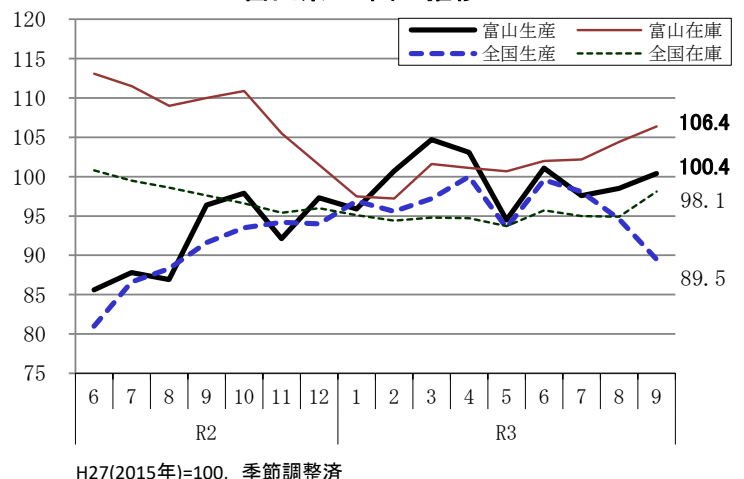
- 2 在庫指数（季節調整済指数）は106.4と前月に比べ1.9%の上昇となり、4ヵ月連続で上昇した(図表)。これは13業種中、汎用・生産用・業務用機械工業、窯業・土石製品工業など9業種で上昇したことによる。なお、低下した業種は化学工業、パルプ・紙・紙加工品工業など3業種である。また、プラスチック製品工業が横ばいとなった。前年同月比（原指数）は▲3.3%となり、13ヵ月連続で前年を下回った。

指数の動き

平成27年(2015年)=100、季節調整済指数

		富山県		全国	
		生産指数	在庫指数	生産指数	在庫指数
令和2年	6月	85.6	113.1	81.0	100.8
	7月	87.8	111.5	86.6	99.5
	8月	86.9	109.0	88.3	98.6
	9月	96.4	110.0	91.6	97.6
	10月	97.9	110.9	93.5	96.6
	11月	92.1	105.5	94.2	95.4
令和3年	12月	97.3	101.5	94.0	96.0
	1月	95.9	97.5	96.9	95.1
	2月	100.7	97.2	95.6	94.4
	3月	104.7	101.6	97.2	94.8
	4月	103.1	101.1	100.0	94.7
	5月	94.5	100.7	93.5	93.7
	6月	101.1	102.0	99.6	95.7
	7月	97.6	102.2	98.1	95.0
	8月	98.5	104.4	94.6	94.9
9月	100.4	106.4	89.5	98.1	

富山県・全国の推移



- 次回公表予定日：令和3年12月24日（金）
- 「富山県鋳工業生産の動き」は、HP「とやま統計ワールド」で公表しています。

<https://www.pref.toyama.jp/sections/1015/index2.html>

令和3年9月分 業種別の主な動向

※ ウェイトは10000分比で算出

※ 業種は寄与度(全体に与える影響)の大きいものを掲載

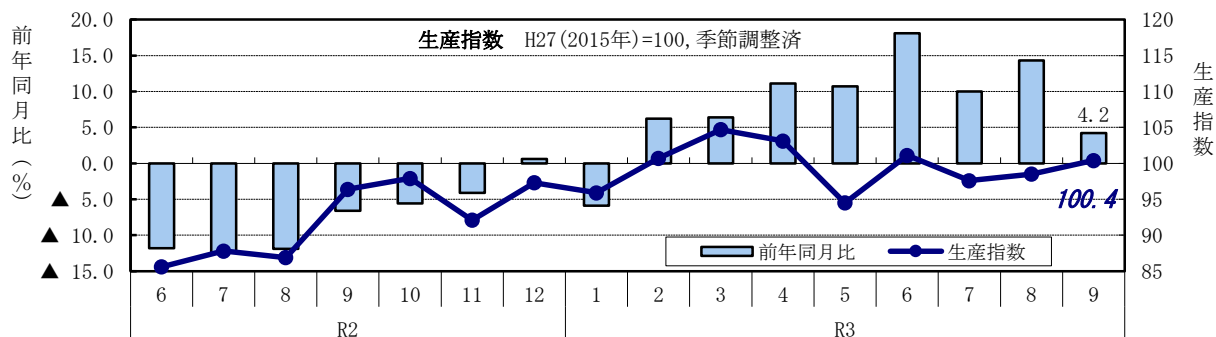
<生産>〔指数 100.4 (前月比 1.9%)〕

↑上昇した主な業種

主な業種	ウェイト	指数	前月比	寄与した主な品目	前年同月比
化学工業	2734.0	110.7	6.0%	医薬品原末・原液など	▲2.3%
パルプ・紙・紙加工品工業	401.9	63.2	23.0%		▲3.7%
プラスチック製品工業	497.4	100.4	4.9%	フィルム・シートなど	6.6%

↓低下した主な業種

主な業種	ウェイト	指数	前月比	寄与した主な品目	前年同月比
汎用・生産用・業務用機械工業	1496.5	126.1	▲2.9%	金属工作機械など	27.9%
電気機械工業	1254.0	97.2	▲3.0%	電子部品など	▲13.6%
金属製品工業	996.7	84.6	▲2.9%		2.0%



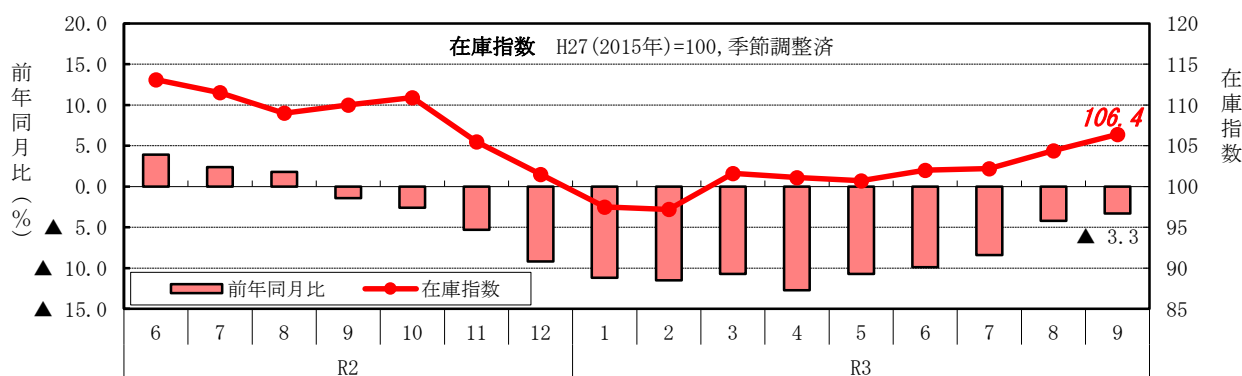
<在庫>〔指数 106.4 (前月比 1.9%)〕

↑上昇した主な業種

主な業種	ウェイト	指数	前月比	寄与した主な品目	前年同月比
汎用・生産用・業務用機械工業	1966.6	116.8	3.5%		▲4.5%
窯業・土石製品工業	379.7	87.6	9.8%	その他窯業・土石製品など	12.5%
金属製品工業	482.2	98.7	5.3%		7.4%

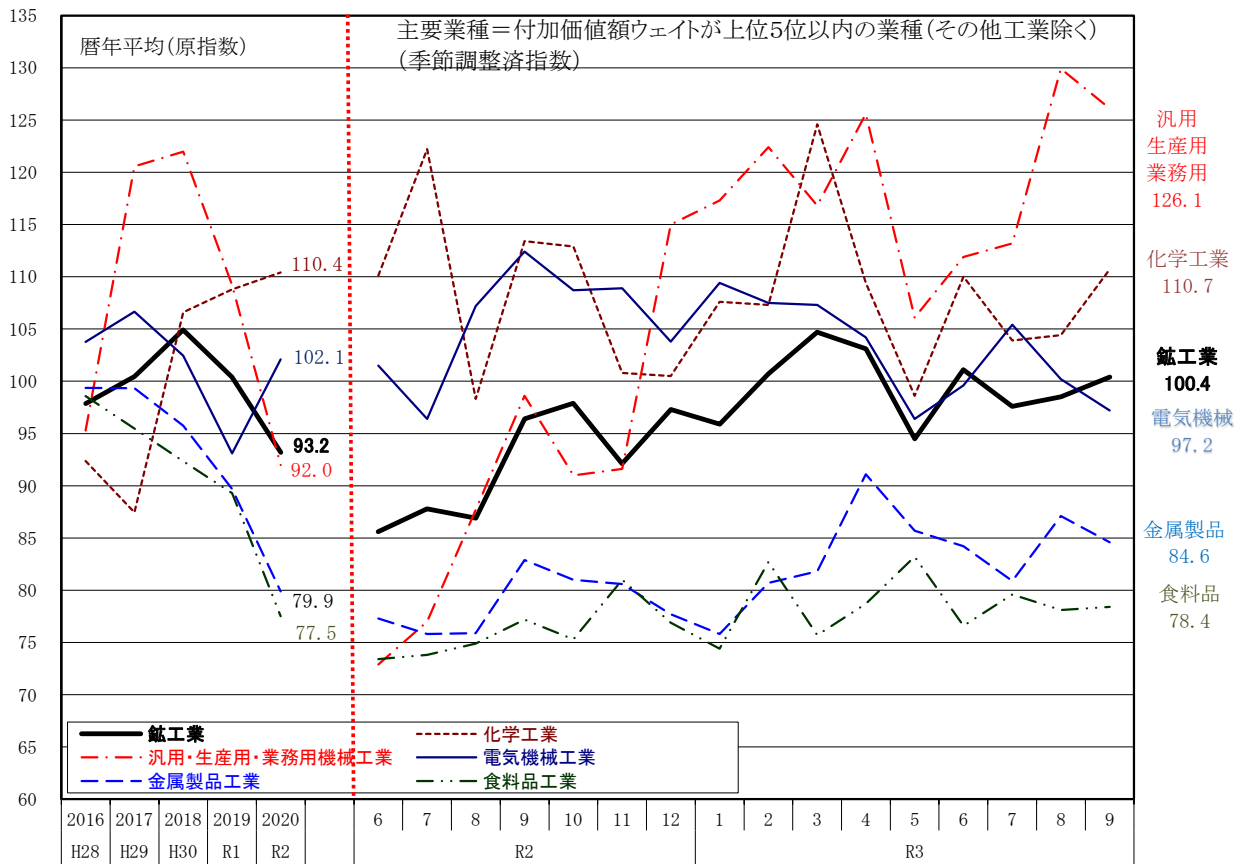
↓低下した主な業種

主な業種	ウェイト	指数	前月比	寄与した主な品目	前年同月比
化学工業	3225.2	95.1	▲1.8%	その他化学製品など	▲11.3%
パルプ・紙・紙加工品工業	597.5	61.7	▲7.5%		▲5.8%
鉄鋼業	413.9	87.9	▲0.8%	熱間圧延鋼材など	▲6.3%



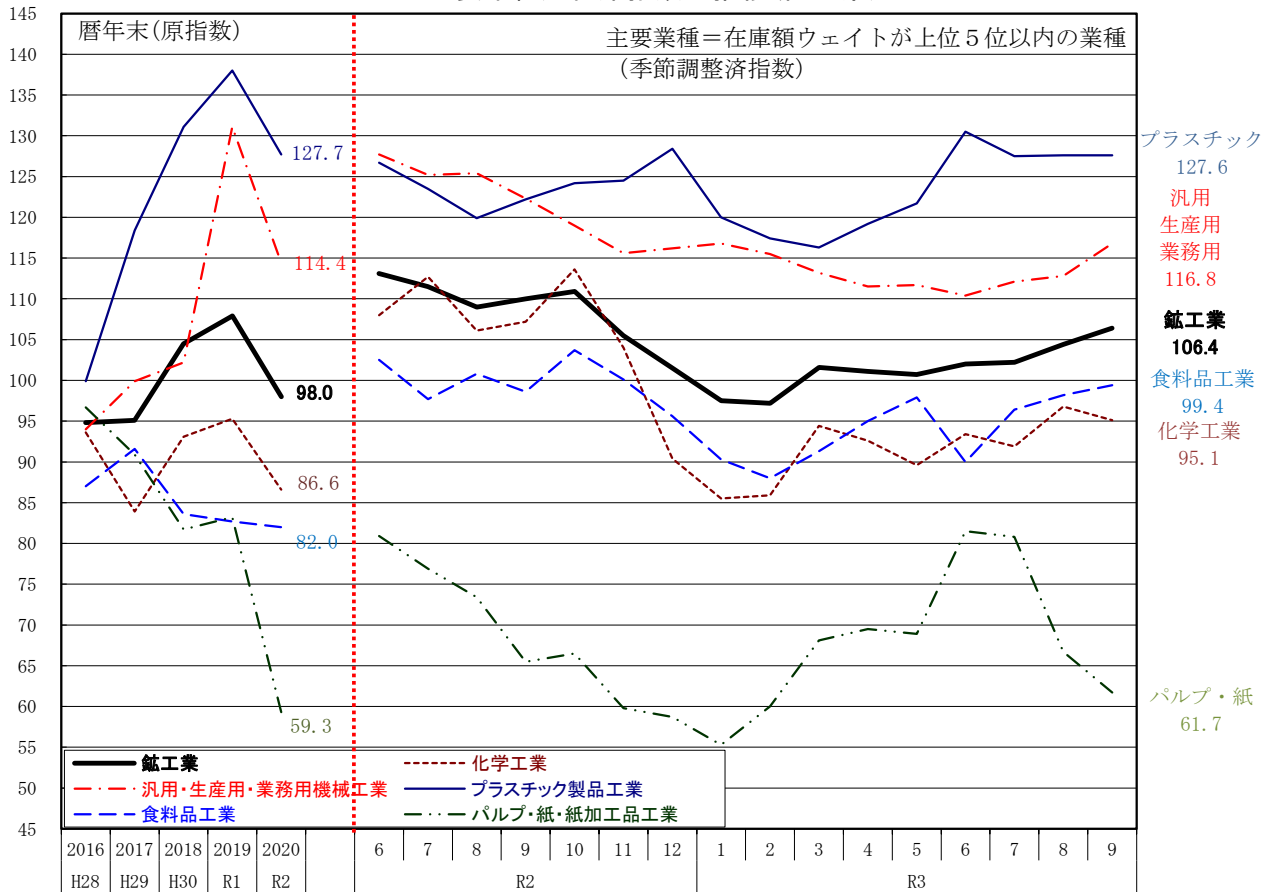
主要業種別生産指数の推移(富山県)

H27(2015年)=100



主要業種別在庫指数の推移(富山県)

H27(2015年)=100



令和3年(2021年)第Ⅲ四半期分

総合指数

平成27年(2015年)=100、季節調整済

	令和3年Ⅲ期	前期(末)比	前年同期(末)比
生産指数	98.8	▲0.8%	9.2%
在庫指数	106.4	4.3%	▲3.3%

※在庫の四半期の数値は期末値である。

1 生産指数 (季節調整済指数) は98.8と前期に比べ▲0.8%となり、2期連続で低下した(図表)。

これは13業種中、**パルプ・紙・紙加工品工業、輸送機械工業、金属製品工業**など7業種が低下したことによる。なお、**上昇した業種は汎用・生産用・業務用機械工業、鉄鋼業**など6業種である。

業種別にみると、**パルプ・紙・紙加工品工業は同▲39.3%**で68.8となり、**輸送機械工業は同▲7.9%**で89.1となった。

なお、**前年同期比(原指数)は9.2%の上昇**となり、**3期連続で前年を上回った**。

2 在庫指数 (季節調整済指数) は106.4と前期末に比べ4.3%の上昇となり、3期連続で上昇した(図表)。

これは13業種中、**電気機械工業、汎用・生産用・業務用機械工業**など10業種が上昇し、**パルプ・紙・紙加工品工業、プラスチック製品工業**など3業種が低下したことによる。

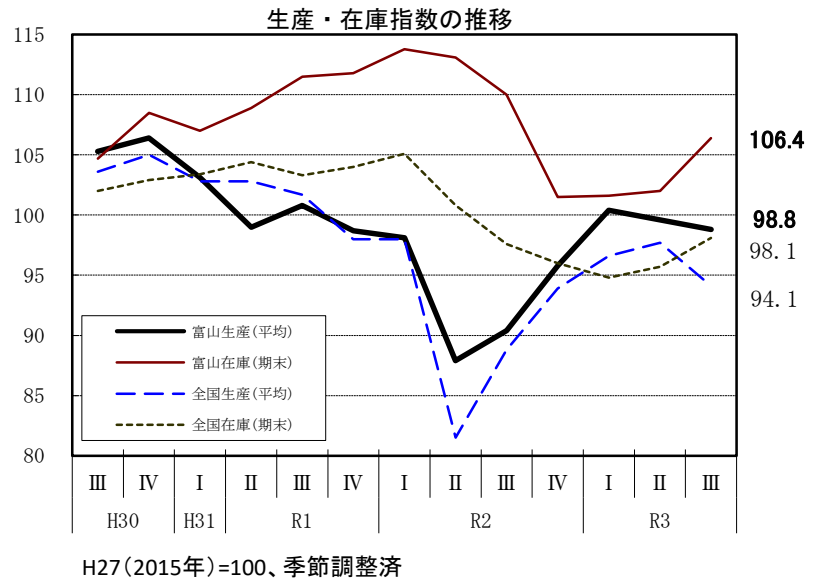
また、**前年同期末比(原指数)は▲3.3%**となり、**5期連続で前年を下回った**。

※上記の生産と在庫の推移は、「在庫循環図(P8)」を参照

指数の動き

平成27年(2015年)=100、季節調整済指数

	富山県		全国		
	生産指数	在庫指数	生産指数	在庫指数	
平成30年	Ⅲ期	105.3	104.7	103.6	102.0
	Ⅳ期	106.4	108.5	105.0	102.9
平成31年	Ⅰ期	103.1	107.0	102.8	103.4
令和元年	Ⅱ期	99.0	108.9	102.8	104.4
	Ⅲ期	100.8	111.5	101.7	103.3
令和2年	Ⅳ期	98.7	111.8	98.0	104.0
	Ⅰ期	98.1	113.8	98.0	105.1
	Ⅱ期	87.9	113.1	81.5	100.8
	Ⅲ期	90.4	110.0	88.8	97.6
令和3年	Ⅳ期	95.8	101.5	93.9	96.0
	Ⅰ期	100.4	101.6	96.6	94.8
	Ⅱ期	99.6	102.0	97.7	95.7
	Ⅲ期	98.8	106.4	94.1	98.1



令和3年第Ⅲ四半期分 業種別の主な動向

※ ウェイトは10000分比で算出

※ 業種は寄与度(全体に与える影響)の大きいものを掲載

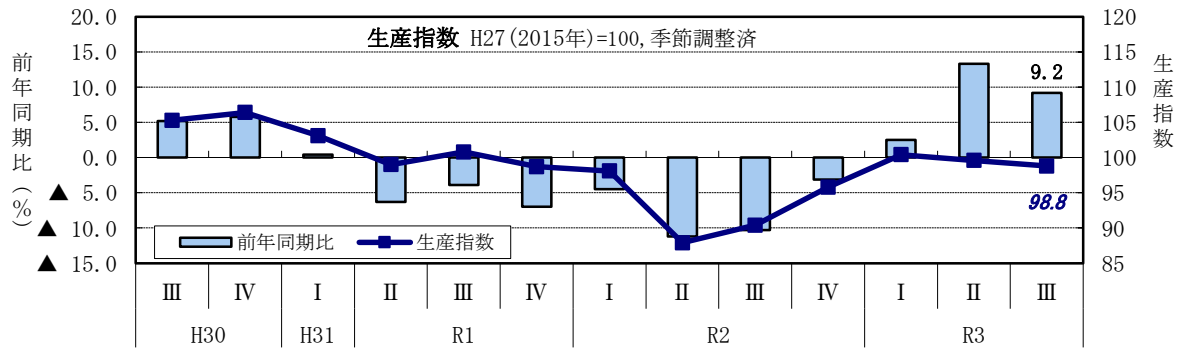
〈生産〉〔指数 98.8 (前期比 ▲0.8%)〕

↓低下した主な業種

主な業種	ウェイト	指数	前期比	寄与した主な品目	前年同期比
パルプ・紙・紙加工品工業	401.9	68.8	▲ 39.3 %		4.6 %
輸送機械工業	410.9	89.1	▲ 7.9 %		28.7 %
金属製品工業	996.7	84.2	▲ 3.2 %		7.9 %

↑上昇した主な業種

主な業種	ウェイト	指数	前期比	寄与した主な品目	前年同期比
汎用・生産用・業務用機械工業	1496.5	123.1	7.5 %	ロボット・産業機械など	40.5 %
鉄鋼業	296.1	104.1	4.5 %	素製品(鋼半製品含)など	33.2 %
窯業・土石製品工業	252.9	74.0	7.4 %	生コンクリートなど	20.3 %



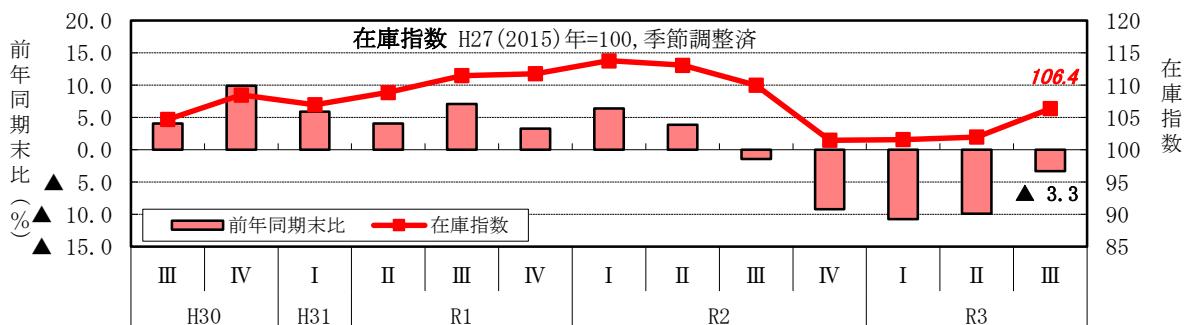
〈在庫〉〔指数 106.4 (前期末比 4.3%)〕

↑上昇した主な業種

主な業種	ウェイト	指数	前期末比	寄与した主な品目	前年同期末比
電気機械工業	578.6	X	X %		X %
汎用・生産用・業務用機械工業	1966.6	116.8	5.8 %		▲ 4.5 %
非鉄金属工業	375.4	103.3	18.9 %		5.5 %

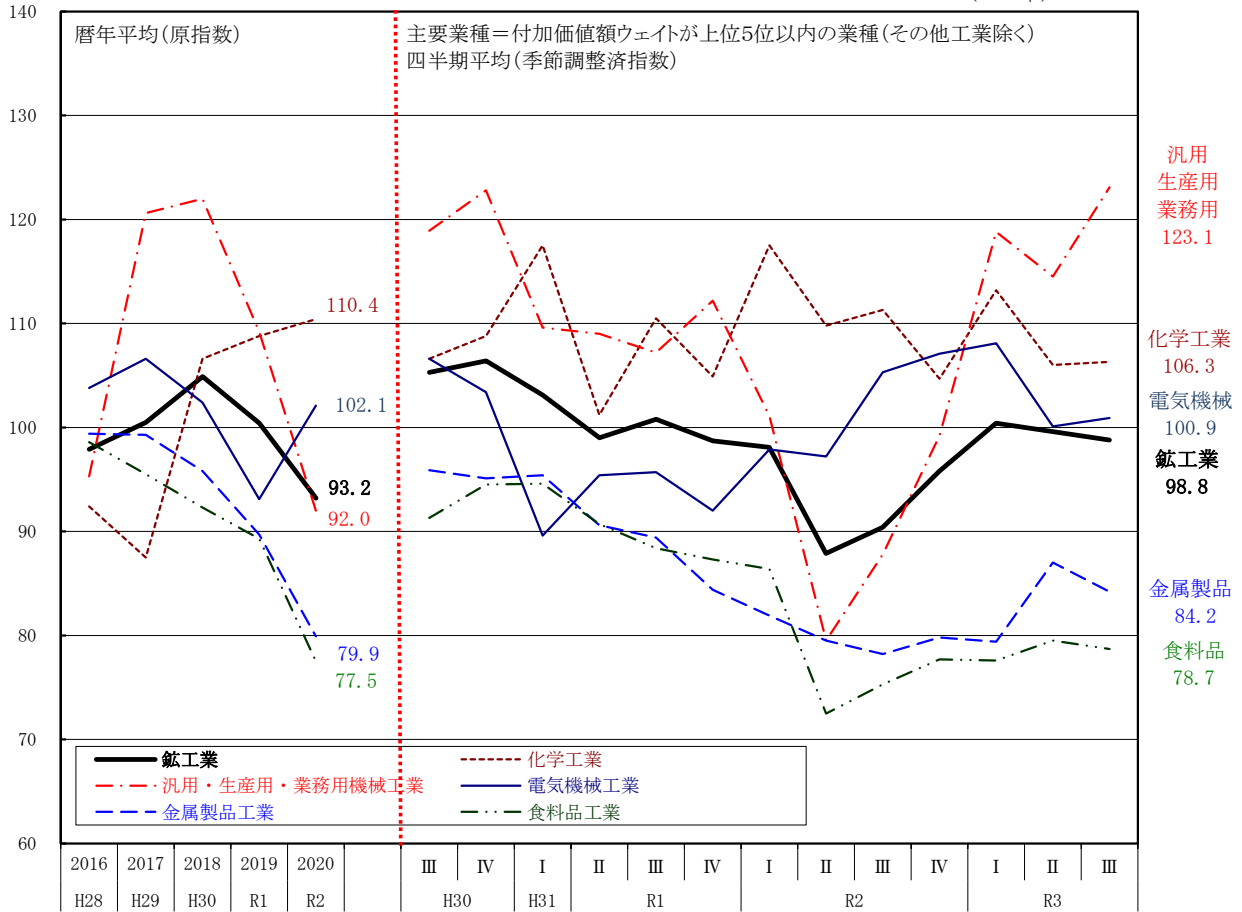
↓低下した主な業種

主な業種	ウェイト	指数	前期末比	寄与した主な品目	前年同期末比
パルプ・紙・紙加工品工業	597.5	61.7	▲ 24.3 %		▲ 5.8 %
プラスチック製品工業	621.8	127.6	▲ 2.2 %	日用品雑貨など	4.4 %
鉄鋼業	413.9	87.9	▲ 1.7 %	鋳鍛鋼品類など	▲ 6.3 %



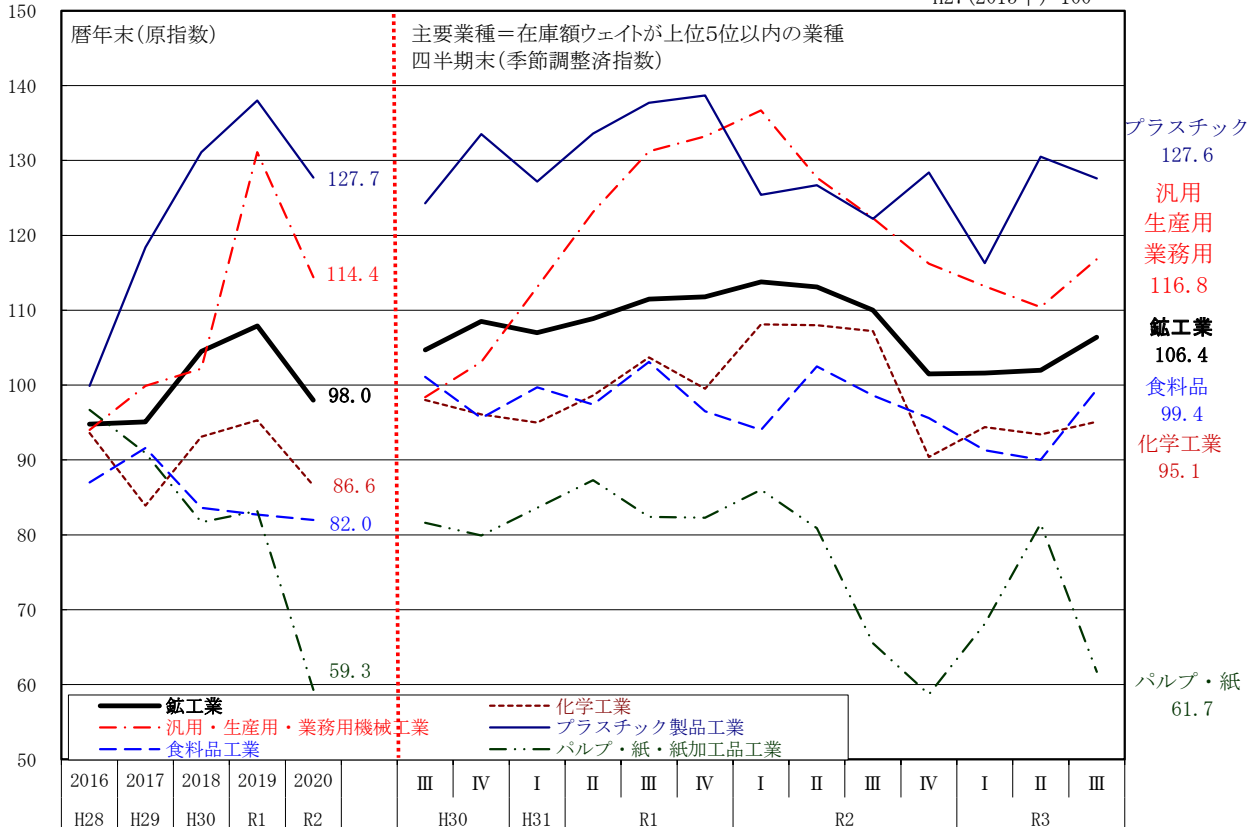
主要業種別生産指数の推移（富山県）

H27(2015年)=100



主要業種別在庫指数の推移（富山県）

H27(2015年)=100



＜在庫循環の最近の傾向＞（8ページ参照）

富山県の在庫循環図をみると平成28年Ⅰ期、Ⅱ期は「在庫調整局面」に位置し、平成28年Ⅲ期は「在庫減少局面」へ移動した。平成28年Ⅳ期は「在庫減少局面」と「在庫積み増し局面」の境目付近に位置し、平成29年Ⅰ期、Ⅱ期は「在庫積み増し局面」に移動した。平成29年Ⅲ期は「在庫積み上がり局面」に移動し、平成29年Ⅳ期、平成30年Ⅰ期は「在庫積み増し局面」に移動した。平成30年Ⅱ期、Ⅲ期は「在庫積み増し局面」と「在庫積み上がり局面」の境目付近に位置し、平成30年Ⅳ期、平成31年Ⅰ期は「在庫積み上がり局面」に移動した。令和元年Ⅱ期は「在庫調整局面」へ移動し、令和元年Ⅲ期は「在庫積み上がり局面」へ、令和元年Ⅳ期は「在庫調整局面」へ、令和2年Ⅰ期は「在庫積み上がり局面」へと移動した。令和2年Ⅱ期、Ⅲ期は「在庫調整局面」へ移動し、令和2年Ⅳ期、令和3年Ⅰ期は「在庫減少局面」へ、令和3年Ⅱ期は「在庫積み増し局面」へ移動した。

今回の令和3年Ⅲ期では、生産が前年同期比 9.2%増、在庫が前年同期末比▲3.3%となり、引き続き「在庫積み増し局面」に位置している。

また、全国の在庫循環図をみると、平成28年Ⅰ期は「在庫調整局面」に位置し、平成28年Ⅱ期は「在庫調整局面」と「在庫積み上がり局面」の境目付近に移動し、平成28年Ⅲ期は「在庫積み上がり局面」と「在庫積み増し局面」の境目付近に位置した。平成28年Ⅳ期は「在庫減少局面」へ移動し、平成29年Ⅰ期～Ⅲ期は「在庫積み増し局面」に移動した。平成29年Ⅳ期～平成30年Ⅳ期は「在庫積み上がり局面」に位置し、平成31年Ⅰ期は「在庫調整局面」に移動し、令和元年Ⅱ期は「在庫積み上がり局面」に移動し、令和元年Ⅲ期は「在庫積み上がり局面」と「在庫調整局面」の境目付近に移動し、令和元年Ⅳ期から令和2年Ⅲ期は「在庫調整局面」に位置した。令和2年Ⅳ期、令和3年Ⅰ期は「在庫減少局面」へ、令和3年Ⅱ期は「在庫積み増し局面」へ移動した。

今回の令和3年Ⅲ期では、生産が前年同期比 5.8%増、在庫が前年同期末比 0.5%増となり、引き続き「在庫積み増し局面」に位置している。

〔在庫循環図について〕

企業は、販売用製品、生産に必要な原材料を在庫として保有しており、その量を出荷・販売などの動きに応じて変化させる。この在庫は、経済活動全体としてみると生産と需要のギャップから発生し、景気変動に合わせて循環的に増減する傾向があり、この循環を在庫循環（Inventory Cycle）と呼んでいる。

この在庫循環は、在庫循環図（生産・在庫指数の原指数の前年同期比による在庫循環の4局面）として示すことができ、「在庫積み増し局面」→「在庫積み上がり局面」→「在庫調整局面」→「在庫減少局面」と景気の局面ごとに起こり、通常、時計の反対方向にグラフが推移する傾向がある（傾向変動を除去した場合）。

なお、過去の分析から、ほぼ40ヵ月（3～4年）の循環を示すことが多く、「キッチンの波」（キッチン(Kitchen)が分析したもの）とも呼ばれる。

在庫循環の4局面とは、以下のとおり。

「在庫積み増し局面」

景気が上向き需要が回復しているときには、将来の需要増を見込み、原料を手当し、製品化を急ぎ、在庫を積み増す（図 b1,b2）。

「在庫積み上がり局面」

景気の山を迎え、需要が伸び悩み、下降局面にはいると、企業の需要予測より実際の需要が下回ることになり、在庫がたまりはじめる（意図せざる在庫投資、図 c1,c2）。

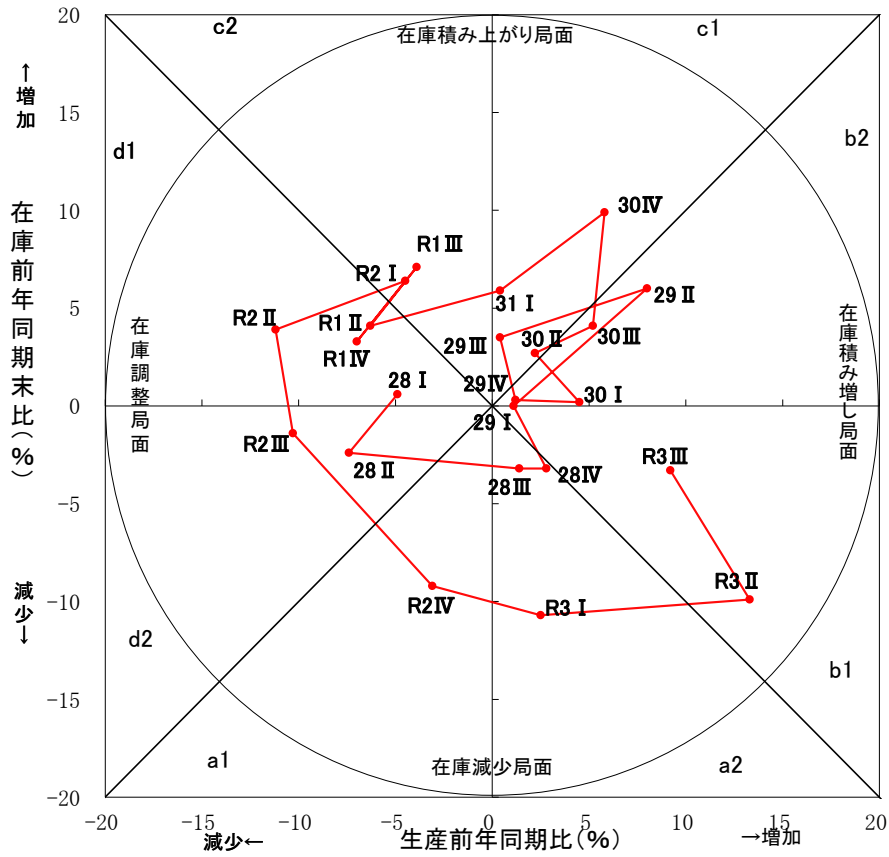
「在庫調整局面」

需要低迷により積み上がった在庫を意図的に減らすため、減産を行う。この結果、景気の停滞・後退は進む。これが在庫調整であり、この在庫調整が終了する時期が、ほぼ景気の谷となる（図 d1,d2）。

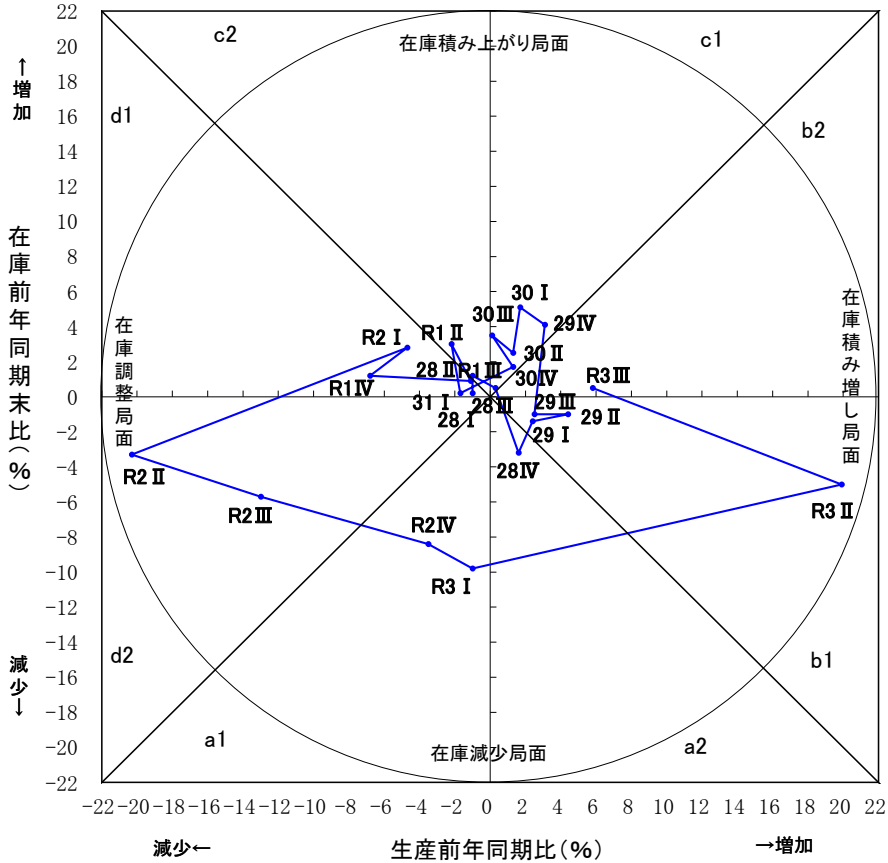
「在庫減少局面」

景気が回復し需要が増えると、最初は生産が追いつかず需要が予測を上回り、生産を増やしても在庫が意図しないで減少する（意図せざる在庫減局面、図 a1,a2）。

富山県の在庫循環の推移(期別)



全国の在庫循環の推移(期別)



(1)生産指数

平成27年(2015年)=100

品目	鉱工業総合		製造工業														鉱工業総合(医薬品除く)		機械工業
	10000.0		鉄鋼業	非鉄金属工業	金属製品工業	汎用・生産用・業務用機械工業	電気機械工業	輸送機械工業	窯業・土石製品工業	化学工業	医薬品	プラスチック製品工業	パルプ・紙・紙加工工業	繊維工業	食料品工業	その他工業	7889.1	3161.4	
ウェイト	10000.0		10000.0	296.1	390.4	996.7	1496.5	1254.0	410.9	252.9	2734.0	2110.9	497.4	401.9	193.5	531.7	544.0	7889.1	3161.4
品目数	178		178	9	14	13	21	17	6	15	19	1	10	15	12	19	8	177	44
原指数年平均		前年比(%)																	
平成28年	97.9	▲2.1	97.9	100.1	99.2	99.4	95.3	103.8	112.2	84.1	92.4	87.3	110.7	99.6	95.8	98.6	96.9	100.7	100.8
平成29年	100.5	2.7	100.5	109.7	101.6	99.3	120.6	106.6	114.5	87.3	87.5	82.7	99.8	99.6	97.0	95.5	95.2	105.2	114.2
平成30年	104.9	4.4	104.9	109.5	104.3	95.8	122.0	102.4	113.7	87.6	106.6	102.8	104.2	95.8	94.5	92.3	94.1	105.4	113.2
令和元年	100.4	▲4.3	100.4	102.3	99.2	89.7	109.2	93.1	111.6	79.9	108.8	108.3	99.0	96.2	87.8	89.3	91.7	98.3	103.1
令和2年	93.2	▲7.2	93.2	86.1	87.4	79.9	92.0	102.1	82.9	69.0	110.4	112.5	90.5	78.3	79.0	77.5	74.6	88.0	94.8
原指数〔四半期〕		前年同期比(%)																	
令和2年Ⅲ期	88.8	▲10.3	88.8	77.9	82.5	78.3	84.3	106.8	68.2	63.2	105.5	114.0	88.0	70.1	68.1	76.3	67.4	82.1	91.2
Ⅳ期	98.9	▲3.1	98.9	93.6	99.4	83.6	97.9	116.1	90.2	81.2	112.1	112.5	98.5	81.3	69.2	81.9	82.6	95.3	104.1
令和3年Ⅰ期	100.1	2.5	100.1	96.9	99.8	77.6	122.6	104.5	92.1	60.4	111.6	109.5	94.7	94.8	74.4	70.0	84.5	97.6	111.5
Ⅱ期	98.9	13.3	98.9	102.8	101.0	85.1	116.7	94.0	95.8	67.6	106.4	102.4	100.5	97.4	75.8	81.7	86.1	97.9	105.0
Ⅲ期	97.0	9.2	97.0	103.8	100.0	84.5	118.4	102.7	87.8	76.0	100.2	103.9	96.3	73.3	77.4	80.8	83.9	95.2	108.2
原指数		前年同月比(%)																	
令和2年6月	86.3	▲11.8	86.3	88.9	72.5	80.9	76.0	99.0	60.3	70.9	109.5	114.3	88.8	40.6	73.4	78.7	56.6	78.8	83.1
7月	89.4	▲12.4	89.4	76.6	84.4	80.6	75.8	99.6	66.3	64.1	115.1	133.4	88.4	70.6	66.9	78.3	63.3	77.6	84.0
8月	81.1	▲11.9	81.1	70.1	67.8	68.9	80.1	101.4	57.5	56.3	94.6	101.0	79.2	71.5	60.8	70.7	62.3	75.8	85.6
9月	96.0	▲6.6	96.0	87.0	95.2	85.5	97.1	119.5	80.9	69.1	106.8	107.7	96.3	68.2	76.5	80.0	76.6	92.9	103.9
10月	101.6	▲5.6	101.6	92.3	103.7	90.4	87.5	119.3	89.3	85.8	120.1	121.9	102.0	95.1	73.2	77.9	86.0	96.2	100.3
11月	96.0	▲4.1	96.0	95.6	100.9	82.7	89.2	112.5	88.3	80.5	109.5	107.1	99.5	74.4	61.0	82.5	81.3	93.0	98.4
12月	99.2	0.6	99.2	92.9	93.5	77.7	117.0	116.6	93.0	77.3	106.8	108.6	93.9	74.5	73.3	85.2	80.4	96.7	113.7
令和3年1月	89.0	▲5.9	89.0	86.8	89.7	71.6	105.8	101.3	78.9	50.5	95.1	96.1	88.2	82.0	71.2	58.0	84.8	87.1	100.5
2月	98.8	6.2	98.8	98.4	98.7	77.6	119.5	99.5	96.7	59.4	112.5	110.1	93.5	91.5	67.9	67.4	82.0	95.8	108.6
3月	112.4	6.4	112.4	105.4	111.0	83.6	142.5	112.8	100.8	71.2	127.3	122.2	102.3	110.8	84.0	84.6	86.7	109.8	125.3
4月	103.9	11.1	103.9	101.8	105.4	90.5	123.7	97.9	105.0	68.8	113.0	106.3	106.6	103.0	78.2	83.2	85.5	103.3	111.0
5月	90.8	10.7	90.8	95.6	87.6	76.7	109.9	87.0	80.8	58.8	96.9	94.1	93.8	91.8	73.3	79.7	78.1	89.9	97.1
6月	101.9	18.1	101.9	111.0	110.1	88.2	116.6	97.1	101.7	75.3	109.4	106.8	101.2	97.3	76.0	82.1	94.8	100.6	106.9
7月	98.3	10.0	98.3	108.6	111.3	85.1	111.7	109.3	98.2	76.2	96.3	107.9	96.5	100.6	76.7	85.3	85.9	95.7	109.0
8月	92.7	14.3	92.7	97.2	87.6	81.1	119.4	95.4	76.7	69.6	100.1	103.0	89.6	53.6	72.2	75.8	77.3	90.0	104.3
9月	100.0	4.2	100.0	105.5	101.0	87.2	124.2	103.3	88.4	82.1	104.3	100.8	102.7	65.7	83.3	81.2	88.6	99.8	111.3
前年同月比	4.2		4.2	21.3	6.1	2.0	27.9	▲13.6	9.3	18.8	▲2.3	▲6.4	6.6	▲3.7	8.9	1.5	15.7	7.4	7.1
季節調整指数〔四半期〕		前期比(%)																	
令和2年Ⅲ期	90.4	2.8	90.4	78.1	83.5	78.2	87.8	105.3	69.5	61.7	111.3	112.1	87.2	66.5	65.8	75.3	68.9	84.2	92.7
Ⅳ期	95.8	6.0	95.8	92.8	96.4	79.8	99.2	107.1	90.4	73.3	104.7	106.7	97.2	80.6	67.9	77.7	78.0	91.5	101.7
令和3年Ⅰ期	100.4	4.8	100.4	100.9	100.5	79.4	118.8	108.1	88.3	67.3	113.2	113.0	97.8	90.7	74.1	77.6	85.3	98.5	110.7
Ⅱ期	99.6	▲0.8	99.6	99.6	101.2	87.0	114.5	100.1	96.7	68.9	106.0	105.0	99.8	113.3	80.0	79.5	88.6	98.4	106.4
Ⅲ期	98.8	▲0.8	98.8	104.1	101.4	84.2	123.1	100.9	89.1	74.0	106.3	103.0	95.6	68.8	75.6	78.7	85.7	97.5	109.8
季節調整指数		前月比(%)																	
令和2年6月	85.6	0.2	85.6	84.6	69.0	77.3	72.9	101.5	58.0	67.8	110.1	116.4	86.2	59.7	77.0	73.4	55.2	77.8	81.9
7月	87.8	2.6	87.8	71.4	78.5	75.8	77.0	96.4	60.8	61.0	122.2	124.8	82.2	65.1	65.2	73.8	62.2	77.6	82.8
8月	86.9	▲1.0	86.9	75.7	79.4	75.9	87.7	107.2	66.8	60.4	98.3	99.2	85.1	68.8	64.1	74.9	70.2	83.1	93.5
9月	96.4	10.9	96.4	87.2	92.6	82.9	98.6	112.4	80.8	63.8	113.4	112.4	94.2	65.6	68.2	77.2	74.3	91.8	101.8
10月	97.9	1.6	97.9	89.4	97.1	81.0	91.0	108.7	89.7	73.2	112.9	115.9	100.2	88.4	70.2	75.3	78.4	91.2	98.8
11月	92.1	▲5.9	92.1	90.5	97.5	80.6	91.6	108.9	90.9	73.5	100.8	101.5	98.2	70.2	64.8	81.0	76.1	89.9	98.8
12月	97.3	5.6	97.3	98.6	94.6	77.7	115.0	103.8	90.7	73.1	100.5	102.8	93.3	83.1	68.6	76.9	79.6	93.3	107.5
令和3年1月	95.9	▲1.4	95.9	97.9	97.6	75.8	117.3	109.4	84.2	61.3	107.6	108.7	94.7	79.7	72.1	74.4	92.2	95.4	110.5
2月	100.7	5.0	100.7	102.8	100.6	80.7	122.4	107.5	92.5	68.6	107.3	109.3	96.8	93.9	66.8	82.7	84.6	99.6	113.4
3月	104.7	4.0	104.7	102.0	103.3	81.8	116.8	107.3	88.3	72.0	124.6	121.0	101.9	98.4	83.3	75.7	79.0	100.4	108.1
4月	103.1	▲1.5	103.1	97.6	103.5	91.1	125.6	104.2	102.9	70.6	109.4	106.4	102.5	102.1	81.1	78.7	87.8	102.5	113.5
5月	94.5	▲8.3	94.5	95.6	95.5	85.7	106.1	96.4	89.5	64.1	98.6	99.8	98.6	94.6	79.2	83.2	85.5	93.3	100.3
6月	101.1	7.0	101.1	105.7	104.7	84.2	111.9	99.6	97.8	72.0	110.0	108.8	98.2	143.1	79.8	76.6	92.4	99.3	105.4
7月	97.6	▲3.5	97.6	102.0	104.9	80.9	113.2	105.4	92.1	73.3	103.9	102.4	90.6	91.9	76.5	79.6	85.6	96.2	107.4
8月	98.5	0.9	98.5	104.5	101.0	87.1	129.9	100.2	86.9	72.8	104.4	101.3	95.7	51.4	76.1	78.1	85.5	97.6	112.9
9月	100.4	1.9	100.4	105.7	98.3	84.6	126.1	97.2	88.3	75.8	110.7	105.2	100.4	63.2	74.2	78.4	85.9	98.6	109.1
前月比	1.9		1.9	1.1	▲2.7	▲2.9	▲2.9	▲3.0	1.6	4.1	6.0	3.8	4.9	23.0	▲2.5	0.4	0.5	1.0	▲3.4

(2)在庫指数

平成27年(2015年)=100

	鉱工業総合		製造工業	鉄鋼業	非鉄金属工業	金属製品工業	汎用・生産用・業務用機械工業	電気機械工業	輸送機械工業	窯業・土石製品工業	化学工業	医薬品	プラスチック製品工業	パルプ・紙・紙加工工業	繊維工業	食品工業	その他工業	鉱工業総合(医薬品除く)	機械工業
	10000.0	10000.0																	
ウェイト	10000.0		10000.0	413.9	375.4	482.2	1966.6	578.6	225.6	379.7	3225.2	1318.0	621.8	597.5	258.1	603.8	271.6	8682.0	2770.8
品目数	122		122	9	7	8	12	3	3	11	19	1	9	13	11	12	5	121	18
原指数年末値		前年末比(%)																	
平成28年	94.8	▲3.2	94.8	97.1	103.4	98.7	94.0	X	102.5	74.6	93.6	93.7	99.9	96.7	91.5	87.0	X	94.9	96.2
平成29年	95.1	0.3	95.1	96.9	102.9	105.1	99.9	X	101.7	80.5	83.9	84.2	118.4	90.9	84.1	91.6	X	96.8	103.9
平成30年	104.5	9.9	104.5	106.1	100.0	96.3	102.2	X	103.9	73.9	93.1	89.9	131.1	81.7	86.7	83.6	X	106.7	128.4
令和元年	107.9	3.3	107.9	98.0	103.7	108.1	131.1	X	86.4	69.7	95.3	89.0	138.0	83.2	109.0	82.7	X	110.8	133.3
令和2年	98.0	▲9.2	98.0	91.8	101.5	95.7	114.4	X	80.9	71.1	86.6	99.3	127.7	59.3	98.5	82.0	X	97.8	121.4
原指数期末値(四半期末)		前年同期末比(%)																	
令和2年Ⅲ期	108.8	▲1.4	108.8	92.1	98.4	93.7	122.6	X	79.4	80.6	105.1	93.3	119.2	67.8	99.6	100.0	X	111.2	134.9
Ⅳ期	98.0	▲9.2	98.0	91.8	101.5	95.7	114.4	X	80.9	71.1	86.6	99.3	127.7	59.3	98.5	82.0	X	97.8	121.4
令和3年Ⅰ期	102.4	▲10.7	102.4	94.9	109.1	95.0	114.4	X	78.7	69.7	93.3	90.6	118.1	66.9	98.8	95.1	X	104.2	126.2
Ⅱ期	104.2	▲9.9	104.2	91.6	88.8	99.6	111.1	X	85.4	79.5	96.8	82.2	129.0	71.4	96.4	94.8	X	107.5	126.6
Ⅲ期	105.2	▲3.3	105.2	86.3	103.8	100.6	117.1	X	103.5	90.7	93.2	82.6	124.4	63.9	100.6	100.8	X	108.6	130.9
原指数		前年同月比(%)																	
令和2年6月	115.6	3.9	115.6	103.3	88.3	103.4	128.5	X	83.9	82.9	111.9	91.3	125.2	70.9	101.6	108.0	X	119.3	146.4
7月	113.1	2.4	113.1	98.8	96.1	96.0	125.2	X	83.7	82.6	111.8	107.1	122.3	72.5	103.1	104.0	X	114.0	139.4
8月	110.3	1.8	110.3	90.9	87.8	91.0	125.6	X	86.1	82.0	107.0	103.2	116.7	73.0	97.0	100.6	X	111.4	139.6
9月	108.8	▲1.4	108.8	92.1	98.4	93.7	122.6	X	79.4	80.6	105.1	93.3	119.2	67.8	99.6	100.0	X	111.2	134.9
10月	108.1	▲2.6	108.1	91.1	93.9	98.4	119.0	X	78.0	82.2	107.5	102.9	121.0	68.6	96.1	103.8	X	108.9	127.5
11月	102.6	▲5.3	102.6	91.8	99.6	91.1	113.4	X	73.8	79.7	99.7	103.3	123.4	62.7	98.2	100.3	X	102.5	119.5
12月	98.0	▲9.2	98.0	91.8	101.5	95.7	114.4	X	80.9	71.1	86.6	99.3	127.7	59.3	98.5	82.0	X	97.8	121.4
令和3年1月	97.3	▲11.2	97.3	96.8	95.2	93.6	116.8	X	80.6	67.1	86.4	88.8	126.6	59.3	100.8	83.0	X	98.7	119.5
2月	99.3	▲11.5	99.3	94.8	93.9	92.6	117.0	X	82.2	62.0	90.6	91.5	123.2	63.1	101.7	87.7	X	100.5	122.5
3月	102.4	▲10.7	102.4	94.9	109.1	95.0	114.4	X	78.7	69.7	93.3	90.6	118.1	66.9	98.8	95.1	X	104.2	126.2
4月	101.5	▲12.7	101.5	94.5	84.9	95.4	112.2	X	76.1	67.1	93.8	84.1	118.0	66.5	92.0	95.9	X	104.2	126.6
5月	102.6	▲10.7	102.6	92.3	87.3	94.7	111.5	X	80.9	68.1	94.5	82.8	122.4	68.3	100.1	102.0	X	105.7	126.3
6月	104.2	▲9.9	104.2	91.6	88.8	99.6	111.1	X	85.4	79.5	96.8	82.2	129.0	71.4	96.4	94.8	X	107.5	126.6
7月	103.6	▲8.4	103.6	87.9	101.9	93.4	112.1	X	93.2	79.4	91.2	82.7	126.3	76.2	106.1	102.6	X	106.8	127.7
8月	105.7	▲4.2	105.7	87.6	97.2	95.5	112.9	X	97.5	83.8	97.6	83.3	124.2	66.3	104.4	98.0	X	109.1	131.0
9月	105.2	▲3.3	105.2	86.3	103.8	100.6	117.1	X	103.5	90.7	93.2	82.6	124.4	63.9	100.6	100.8	X	108.6	130.9
前年同月比	▲3.3		▲3.3	▲6.3	5.5	7.4	▲4.5	X	30.4	12.5	▲11.3	▲11.5	4.4	▲5.8	1.0	0.8	X	▲2.3	▲3.0
季節調整済指数(四半期末)		前期末比(%)																	
令和2年Ⅲ期	110.0	▲2.7	110.0	93.8	97.9	92.0	122.3	X	81.8	77.8	107.2	92.1	122.2	65.5	99.4	98.6	X	112.8	139.0
Ⅳ期	101.5	▲7.7	101.5	91.8	101.1	100.1	116.2	X	82.6	79.0	90.4	101.6	128.4	58.7	95.2	95.6	X	101.2	124.9
令和3年Ⅰ期	101.6	0.1	101.6	95.5	109.2	94.6	113.2	X	73.8	73.5	94.4	87.2	116.3	68.1	104.0	91.3	X	103.9	122.1
Ⅱ期	102.0	0.4	102.0	89.4	86.9	94.7	110.4	X	85.5	80.9	93.4	85.4	130.5	81.5	95.6	90.0	X	104.2	122.1
Ⅲ期	106.4	4.3	106.4	87.9	103.3	98.7	116.8	X	106.6	87.6	95.1	81.6	127.6	61.7	100.4	99.4	X	110.2	134.9
季節調整済指数		前月比(%)																	
令和2年6月	113.1	0.3	113.1	100.8	86.4	98.4	127.7	X	84.0	84.4	108.0	94.8	126.7	80.9	100.8	102.5	X	115.7	141.2
7月	111.5	▲1.4	111.5	94.9	94.5	94.7	125.2	X	82.0	78.7	112.7	108.7	123.5	76.9	99.4	97.7	X	112.7	135.8
8月	109.0	▲2.2	109.0	91.9	93.1	89.2	125.4	X	87.6	78.1	103.0	103.0	119.9	73.4	92.5	100.8	X	110.2	139.1
9月	110.0	0.9	110.0	93.8	97.9	92.0	122.3	X	81.8	77.8	107.2	92.1	122.2	65.5	99.4	98.6	X	112.8	139.0
10月	110.9	0.8	110.9	93.6	95.4	97.1	119.0	X	74.6	73.2	113.6	107.9	124.2	66.5	98.5	103.7	X	111.0	132.6
11月	105.5	▲4.9	105.5	90.7	96.9	96.9	115.6	X	74.7	74.3	104.0	107.1	124.5	59.8	104.6	100.1	X	105.3	125.4
12月	101.5	▲3.8	101.5	91.8	101.1	100.1	116.2	X	82.6	79.0	90.4	101.6	128.4	58.7	95.2	95.6	X	101.2	124.9
令和3年1月	97.5	▲3.9	97.5	97.2	95.5	97.9	116.8	X	81.5	72.0	85.5	83.7	120.0	55.3	92.7	90.3	X	99.7	122.4
2月	97.2	▲0.3	97.2	96.0	94.5	94.4	115.5	X	79.2	65.5	85.9	81.9	117.4	60.0	97.6	88.0	X	99.4	120.0
3月	101.6	4.5	101.6	95.5	109.2	94.6	113.2	X	73.8	73.5	94.4	87.2	116.3	68.1	104.0	91.3	X	103.9	122.1
4月	101.1	▲0.5	101.1	95.1	84.5	93.5	111.5	X	75.9	70.3	92.6	87.2	119.2	69.5	99.2	95.0	X	103.3	122.9
5月	100.7	▲0.4	100.7	91.0	87.1	92.5	111.7	X	88.0	68.5	89.6	84.9	121.7	68.9	105.6	97.9	X	103.1	124.6
6月	102.0	1.3	102.0	89.4	86.9	94.7	110.4	X	85.5	80.9	93.4	85.4	130.5	81.5	95.6	90.0	X	104.2	122.1
7月	102.2	0.2	102.2	84.4	100.2	92.1	112.1	X	91.3	75.6	91.9	83.9	127.5	80.8	102.3	96.4	X	105.6	124.4
8月	104.4	2.2	104.4	88.6	103.1	93.7	112.8	X	99.2	79.8	96.8	83.1	127.6	66.7	99.6	98.2	X	107.9	130.5
9月	106.4	1.9	106.4	87.9	103.3	98.7	116.8	X	106.6	87.6	95.1	81.6	127.6	61.7	100.4	99.4	X	110.2	134.9
前月比	1.9		1.9	▲0.8	0.2	5.3	3.5	X	7.5	9.8	▲1.8	▲1.8	0.0	▲7.5	0.8	1.2	X	2.1	3.4

(3)生産指数(四半期)

平成27年(2015年)=100

項目	鉱工業総合		製造工業														鉱工業総合(医薬品除く)		機械工業
	10000.0		鉄鋼業	非鉄金属工業	金属製品工業	汎用・生産用・業務用機械工業	電気機械工業	輸送機械工業	窯業・土石製品工業	化学工業	医薬品	プラスチック製品工業	パルプ・紙・紙加工品工業	繊維工業	食料品工業	その他工業	7889.1	3161.4	
ウェイト	10000.0		296.1	390.4	996.7	1496.5	1254.0	410.9	252.9	2734.0	2110.9	497.4	401.9	193.5	531.7	544.0	7889.1	3161.4	
品目数	178		9	14	13	21	17	6	15	19	1	10	15	12	19	8	177	44	
原指数年平均		前年比(%)																	
平成28年	97.9	▲2.1	97.9	100.1	99.2	99.4	95.3	103.8	112.2	84.1	92.4	87.3	110.7	99.6	95.8	98.6	96.9	100.7	100.8
平成29年	100.5	▲2.7	100.5	109.7	101.6	99.3	120.6	106.6	114.5	87.3	87.5	82.7	99.8	99.6	97.0	95.5	95.2	105.2	114.2
平成30年	104.9	▲4.4	104.9	109.5	104.3	95.8	122.0	102.4	113.7	87.6	106.6	102.8	104.2	95.8	94.5	92.3	94.1	105.4	113.2
令和元年	100.4	▲4.3	100.4	102.3	99.2	89.7	109.2	93.1	111.6	79.9	108.8	108.3	99.0	96.2	87.8	89.3	91.7	98.3	103.1
令和2年	93.2	▲7.2	93.2	86.1	87.4	79.9	92.0	102.1	82.9	69.0	110.4	112.5	90.5	78.3	79.0	77.5	74.6	88.0	94.8
原指数〔四半期〕		前年同期比(%)																	
平成30年Ⅲ期	103.0	5.2	103.0	107.2	102.0	94.7	116.6	107.1	110.2	91.9	100.4	103.6	104.6	101.5	98.7	93.1	92.6	102.8	112.0
Ⅳ期	109.8	5.8	109.8	112.6	106.8	99.4	117.6	108.9	117.2	97.0	116.5	111.0	109.4	97.9	94.7	98.8	101.6	109.4	114.1
平成31年Ⅰ期	102.3	0.4	102.3	104.3	99.9	93.0	112.7	86.5	111.2	77.9	115.0	112.9	98.1	101.2	93.8	84.6	93.9	99.5	102.1
Ⅱ期	98.3	▲6.3	98.3	106.1	99.5	87.7	110.7	88.9	112.1	79.5	103.0	99.9	102.1	88.5	83.8	90.9	92.5	98.0	102.2
Ⅲ期	99.0	▲3.9	99.0	102.3	97.1	89.9	103.4	97.5	111.7	78.3	104.1	109.5	99.7	100.5	88.6	90.7	90.5	96.1	102.2
Ⅳ期	102.1	▲7.0	102.1	96.5	100.2	88.1	110.1	99.3	111.4	83.8	113.2	111.0	96.1	94.7	84.9	90.8	90.0	99.7	106.0
令和2年Ⅰ期	97.7	▲4.5	97.7	87.6	95.2	80.0	104.8	94.1	108.3	64.2	113.8	111.7	87.9	96.5	94.3	77.2	84.5	94.0	101.0
Ⅱ期	87.3	▲11.2	87.3	85.1	72.6	77.8	80.9	91.4	65.0	67.4	110.2	111.6	87.8	65.5	84.4	74.6	63.8	80.7	83.0
Ⅲ期	88.8	▲10.3	88.8	77.9	82.5	78.3	84.3	106.8	68.2	63.2	105.5	114.0	88.0	70.1	68.1	76.3	67.4	82.1	91.2
Ⅳ期	98.9	▲3.1	98.9	93.6	99.4	83.6	97.9	116.1	90.2	81.2	112.1	112.5	98.5	81.3	69.2	81.9	82.6	95.3	104.1
令和3年Ⅰ期	100.1	2.5	100.1	96.9	99.8	77.6	122.6	104.5	92.1	60.4	111.6	109.5	94.7	94.8	74.4	70.0	84.5	97.6	111.5
Ⅱ期	98.9	13.3	98.9	102.8	101.0	85.1	116.7	94.0	95.8	67.6	106.4	102.4	100.5	97.4	75.8	81.7	86.1	97.9	105.0
Ⅲ期	97.0	9.2	97.0	103.8	100.0	84.5	118.4	102.7	87.8	76.0	100.2	103.9	96.3	73.3	77.4	80.8	83.9	95.2	108.2
前年同期比(%)	9.2		9.2	33.2	21.2	7.9	40.5	▲3.8	28.7	20.3	▲5.0	▲8.9	9.4	4.6	13.7	5.9	24.5	16.0	18.6
季節調整指数〔四半期〕		前期比(%)																	
平成30年Ⅲ期	105.3	0.4	105.3	108.6	104.2	95.9	118.9	106.6	114.5	90.3	106.6	101.7	104.1	95.9	97.2	91.3	96.2	105.5	113.8
Ⅳ期	106.4	1.0	106.4	110.9	103.6	95.1	122.8	103.4	118.1	87.2	108.8	105.5	108.1	96.9	91.4	94.5	94.8	106.4	114.8
平成31年Ⅰ期	103.1	▲3.1	103.1	108.9	100.9	95.4	109.6	89.6	107.2	87.5	117.5	117.3	101.5	97.1	93.5	94.6	94.6	100.7	101.7
Ⅱ期	99.0	▲4.0	99.0	102.7	100.2	90.6	109.0	95.4	113.7	82.1	101.2	101.5	101.1	102.0	87.2	90.7	95.6	98.9	104.3
Ⅲ期	100.8	1.8	100.8	102.5	98.5	89.4	107.2	95.7	113.5	76.1	110.5	108.6	98.8	94.9	86.5	88.4	92.3	98.4	103.5
Ⅳ期	98.7	▲2.1	98.7	95.3	97.2	84.4	112.2	92.0	111.8	75.9	104.9	104.7	94.8	94.1	82.6	87.3	85.2	95.9	104.0
令和2年Ⅰ期	98.1	▲0.6	98.1	90.6	96.1	81.9	101.1	97.9	105.9	72.1	117.5	118.2	88.3	92.0	91.8	86.4	85.2	94.7	100.5
Ⅱ期	87.9	▲10.4	87.9	82.5	72.7	79.5	79.5	97.2	65.6	68.8	109.8	114.6	87.1	72.3	89.0	72.5	65.8	81.1	84.1
Ⅲ期	90.4	2.8	90.4	78.1	83.5	78.2	87.8	105.3	69.5	61.7	111.3	112.1	87.2	66.5	65.8	75.3	68.9	84.2	92.7
Ⅳ期	95.8	6.0	95.8	92.8	96.4	79.8	99.2	107.1	90.4	73.3	104.7	106.7	97.2	80.6	67.9	77.7	78.0	91.5	101.7
令和3年Ⅰ期	100.4	4.8	100.4	100.9	100.5	79.4	118.8	108.1	88.3	67.3	113.2	113.0	97.8	90.7	74.1	77.6	85.3	98.5	110.7
Ⅱ期	99.6	▲4.8	99.6	99.6	101.2	87.0	114.5	100.1	96.7	68.9	106.0	105.0	99.8	113.3	80.0	79.5	88.6	98.4	106.4
Ⅲ期	98.8	▲0.8	98.8	104.1	101.4	84.2	123.1	100.9	89.1	74.0	106.3	103.0	95.6	68.8	75.6	78.7	85.7	97.5	109.8
前期比(%)	▲0.8		▲0.8	4.5	0.2	▲3.2	7.5	0.8	▲7.9	7.4	0.3	▲1.9	▲4.2	▲39.3	▲5.5	▲1.0	▲3.3	▲0.9	3.2

(4)在庫指数(四半期)

平成27年(2015年)=100

	鉱工業総合		製造工業														鉱工業総合(医薬品除く)	機械工業	
			鉄鋼業	非鉄金属工業	金属製品工業	汎用・生産用・業務用機械工業	電気機械工業	輸送機械工業	窯業・土石製品工業	化学工業	医薬品	プラスチック製品工業	パルプ・紙・紙加工工業	繊維工業	食料品工業	その他工業			
ウェイト	10000.0		10000.0	413.9	375.4	482.2	1966.6	578.6	225.6	379.7	3225.2	1318.0	621.8	597.5	258.1	603.8	271.6	8682.0	2770.8
品目数	122		122	9	7	8	12	3	3	11	19	1	9	13	11	12	5	121	18
原指数年末値		前年末比(%)																	
平成28年	94.8	▲3.2	94.8	97.1	103.4	98.7	94.0	X	102.5	74.6	93.6	93.7	99.9	96.7	91.5	87.0	X	94.9	96.2
平成29年	95.1	0.3	95.1	96.9	102.9	105.1	99.9	X	101.7	80.5	83.9	84.2	118.4	90.9	84.1	91.6	X	96.8	103.9
平成30年	104.5	9.9	104.5	106.1	100.0	96.3	102.2	X	103.9	73.9	93.1	89.9	131.1	81.7	86.7	83.6	X	106.7	128.4
令和元年	107.9	3.3	107.9	98.0	103.7	108.1	131.1	X	86.4	69.7	95.3	89.0	138.0	83.2	109.0	82.7	X	110.8	133.3
令和2年	98.0	▲9.2	98.0	91.8	101.5	95.7	114.4	X	80.9	71.1	86.6	99.3	127.7	59.3	98.5	82.0	X	97.8	121.4
原指数期末値〔四半期末〕		前年同期末比(%)																	
平成30年Ⅲ期	103.0	4.1	103.0	105.4	102.1	108.9	98.4	X	106.3	83.2	92.7	96.2	120.3	85.4	80.1	100.8	X	104.0	118.5
Ⅳ期	104.5	9.9	104.5	106.1	100.0	96.3	102.2	X	103.9	73.9	93.1	89.9	131.1	81.7	86.7	83.6	X	106.7	128.4
平成31年Ⅰ期	107.8	5.9	107.8	100.6	99.8	106.7	114.3	X	100.1	79.5	93.9	88.5	129.2	82.1	89.9	103.8	X	110.8	134.6
令和元年Ⅱ期	111.3	4.1	111.3	105.1	99.8	112.1	123.9	X	96.2	80.0	102.2	80.4	132.1	76.5	96.7	102.6	X	116.0	135.6
Ⅲ期	110.3	7.1	110.3	104.1	104.4	100.5	131.5	X	87.4	79.7	101.6	89.8	134.3	85.3	98.1	104.6	X	113.4	130.3
Ⅳ期	107.9	3.3	107.9	98.0	103.7	108.1	131.1	X	86.4	69.7	95.3	89.0	138.0	83.2	109.0	82.7	X	110.8	133.3
令和2年Ⅰ期	114.7	6.4	114.7	95.8	103.9	106.3	138.2	X	79.0	78.0	106.8	104.5	127.4	84.4	106.3	97.9	X	116.3	144.8
Ⅱ期	115.6	3.9	115.6	103.3	88.3	103.4	128.5	X	83.9	82.9	111.9	91.3	125.2	70.9	101.6	108.0	X	119.3	146.4
Ⅲ期	108.8	▲1.4	108.8	92.1	98.4	93.7	122.6	X	79.4	80.6	105.1	93.3	119.2	67.8	99.6	100.0	X	111.2	134.9
Ⅳ期	98.0	▲9.2	98.0	91.8	101.5	95.7	114.4	X	80.9	71.1	86.6	99.3	127.7	59.3	98.5	82.0	X	97.8	121.4
令和3年Ⅰ期	102.4	▲10.7	102.4	94.9	109.1	95.0	114.4	X	78.7	69.7	93.3	90.6	118.1	66.9	98.8	95.1	X	104.2	126.2
Ⅱ期	104.2	▲9.9	104.2	91.6	88.8	99.6	111.1	X	85.4	79.5	96.8	82.2	129.0	71.4	96.4	94.8	X	107.5	126.6
Ⅲ期	105.2	▲3.3	105.2	86.3	103.8	100.6	117.1	X	103.5	90.7	93.2	82.6	124.4	63.9	100.6	100.8	X	108.6	130.9
前年同期末比(%)	▲3.3		▲3.3	▲6.3	5.5	7.4	▲4.5	X	30.4	12.5	▲11.3	▲11.5	4.4	▲5.8	1.0	0.8	X	▲2.3	▲3.0
季節調整指数〔四半期末〕		前期末比(%)																	
平成30年Ⅲ期	104.7	▲0.4	104.7	110.6	102.3	105.4	98.4	X	108.8	77.9	98.0	97.3	124.3	81.6	79.0	101.1	X	105.8	121.4
Ⅳ期	108.5	3.6	108.5	106.7	100.5	101.6	103.1	X	107.6	81.9	96.1	94.5	133.5	79.9	83.5	95.6	X	110.7	134.4
平成31年Ⅰ期	107.0	▲1.4	107.0	101.3	99.9	106.2	113.1	X	93.9	83.8	95.0	85.2	127.2	83.6	94.6	99.7	X	110.5	130.2
令和元年Ⅱ期	108.9	1.8	108.9	102.6	97.6	106.6	123.1	X	96.3	81.4	98.6	83.5	133.6	87.3	95.9	97.4	X	112.5	130.8
Ⅲ期	111.5	2.4	111.5	106.0	103.9	98.6	131.2	X	90.0	76.9	103.7	88.7	137.7	82.4	97.9	103.1	X	115.0	134.2
Ⅳ期	111.8	0.3	111.8	98.0	103.2	113.0	133.2	X	88.2	77.4	99.5	91.1	138.7	82.3	105.3	96.5	X	114.7	137.2
令和2年Ⅰ期	113.8	1.8	113.8	96.4	104.0	105.8	136.7	X	74.1	82.2	108.1	100.6	125.4	86.0	111.9	94.0	X	116.0	140.0
Ⅱ期	113.1	▲0.6	113.1	100.8	86.4	98.4	127.7	X	84.0	84.4	108.0	94.8	126.7	80.9	100.8	102.5	X	115.7	141.2
Ⅲ期	110.0	▲2.7	110.0	93.8	97.9	92.0	122.3	X	81.8	77.8	107.2	92.1	122.2	65.5	99.4	98.6	X	112.8	139.0
Ⅳ期	101.5	▲7.7	101.5	91.8	101.1	100.1	116.2	X	82.6	79.0	90.4	101.6	128.4	58.7	95.2	95.6	X	101.2	124.9
令和3年Ⅰ期	101.6	0.1	101.6	95.5	109.2	94.6	113.2	X	73.8	73.5	94.4	87.2	116.3	68.1	104.0	91.3	X	103.9	122.1
Ⅱ期	102.0	0.4	102.0	89.4	86.9	94.7	110.4	X	85.5	80.9	93.4	85.4	130.5	81.5	95.6	90.0	X	104.2	122.1
Ⅲ期	106.4	4.3	106.4	87.9	103.3	98.7	116.8	X	106.6	87.6	95.1	81.6	127.6	61.7	100.4	99.4	X	110.2	134.9
前期末比(%)	4.3		4.3	▲1.7	18.9	4.2	5.8	X	24.7	8.3	1.8	▲4.4	▲2.2	▲24.3	5.0	10.4	X	5.8	10.5

富山県鉱工業生産指数(付加価値額ウェイト、財用途分類、季節調整済指数)

平成27年(2015年)=100

	鉱工業 Mining and manufacturing											
	最終需要財 Investment goods	最終需要財 Final demand goods				消費財 Consumer goods	消費財 Consumer goods		生産財 Producer goods			
		投資財 Investment goods	資本財 Capital goods	建設財 Construction goods	消費財 Consumer goods		耐久消費財 Durable consumer goods	非耐久消費財 Non-Durable consumer goods	鉱工業用 生産財 For mining and manufacturing	その他用 生産財 For Others		
品目数 Items	179	62	37	18	19	25	1	24	117	113	4	
ウェイト Weight	10000.0	4819.7	1885.7	972.2	913.5	2934.0	127.3	2806.7	5180.3	4985.4	194.9	
平成 28年	97.9	91.7	94.7	91.9	97.7	89.8	X	X	103.6	103.7	100.9	C.Y 2016
29年	100.5	94.9	109.6	122.5	95.8	85.5	X	X	105.6	106.0	97.3	C.Y 2017
30年	104.9	102.9	108.7	121.1	95.5	99.1	X	X	106.8	107.0	99.7	C.Y 2018
令和 元年	100.4	100.9	98.1	101.2	94.9	102.7	X	X	100.0	100.2	95.3	C.Y 2019
2年	93.2	97.3	90.3	95.4	84.8	101.9	X	X	89.3	89.5	84.1	C.Y 2020
令和2年 Ⅲ期	90.4	95.8	92.5	100.4	84.6	99.4	X	X	83.3	83.8	75.5	Q3 2020
Ⅳ期	95.8	99.2	94.6	102.5	85.1	98.4	X	X	92.9	93.1	81.2	Q4
令和3年 Ⅰ期	100.4	103.5	107.4	126.8	86.0	102.8	X	X	98.6	99.0	91.7	Q1 2021
Ⅱ期	99.6	99.7	102.9	114.7	90.6	98.3	X	X	99.6	100.4	81.2	Q2
Ⅲ期	98.8	99.8	109.4	127.1	91.6	95.1	X	X	96.5	96.8	89.7	Q3
令和2年 6月	85.6	92.1	77.7	75.9	81.1	102.5	X	X	79.0	79.2	80.9	Jun 2020
7月	87.8	98.3	84.5	86.7	83.0	108.1	X	X	76.1	76.5	75.2	Jul
8月	86.9	91.2	94.1	103.0	83.5	90.9	X	X	82.3	82.6	75.4	Aug
9月	96.4	98.0	98.9	111.6	87.3	99.1	X	X	91.6	92.2	76.0	Sep
10月	97.9	102.4	91.0	92.4	87.1	105.3	X	X	93.2	93.6	81.2	Oct
11月	92.1	92.6	88.1	91.1	84.2	94.7	X	X	92.8	93.5	80.3	Nov
12月	97.3	102.5	104.7	124.1	84.1	95.3	X	X	92.7	92.2	82.1	Dec
令和3年 1月	95.9	99.7	105.6	127.2	82.1	99.8	X	X	95.2	95.8	83.8	Jan 2021
2月	100.7	101.9	108.9	131.3	85.0	100.3	X	X	99.4	99.8	93.7	Feb
3月	104.7	108.8	107.8	121.9	90.8	108.2	X	X	101.3	101.5	97.7	Mar
4月	103.1	104.3	112.5	133.2	91.2	99.6	X	X	102.5	103.1	90.7	Apr
5月	94.5	95.0	95.6	103.3	86.2	95.3	X	X	94.6	95.5	73.0	May
6月	101.1	99.9	100.5	107.6	94.5	100.1	X	X	101.6	102.7	79.9	Jun
7月	97.6	96.3	97.5	107.7	87.5	95.4	X	X	98.5	99.1	83.3	Jul
8月	98.5	102.2	118.0	141.8	92.6	94.7	X	X	94.4	94.6	90.4	Aug
9月	100.4	100.8	112.6	131.7	94.7	95.1	X	X	96.6	96.8	95.4	Sep
前月比(%)	1.9	▲ 1.4	▲ 4.6	▲ 7.1	2.3	0.4	X	X	2.3	2.3	5.5	
原指数	100.0	102.3	113.0	127.4	97.7	95.5	X	X	97.9	98.3	87.0	
前年同月比(%)	4.2	2.8	13.8	18.0	8.4	▲ 4.0	X	X	5.5	4.9	25.5	

富山県鉱工業生産者製品在庫指数(財用途分類、季節調整済指数)

平成27年(2015年)=100

	鉱工業 Mining and manufacturing											
	最終需要財 Investment goods	最終需要財 Final demand goods				消費財 Consumer goods	消費財 Consumer goods		生産財 Producer goods			
		投資財 Investment goods	資本財 Capital goods	建設財 Construction goods	消費財 Consumer goods		耐久消費財 Durable consumer goods	非耐久消費財 Non-Durable consumer goods	鉱工業用 生産財 For mining and manufacturing	その他用 生産財 For Others		
品目数 Items	123	36	17	6	11	19	1	18	87	83	4	
ウェイト Weight	10000.0	3283.8	773.5	187.7	585.8	2510.3	125.8	2384.5	6716.2	6369.9	346.3	
平成 28年	94.8	95.2	99.9	99.8	100.0	93.7	X	X	94.6	94.7	91.4	C.Y 2016
29年	95.1	93.8	113.9	114.7	113.6	87.6	X	X	95.7	95.7	95.8	C.Y 2017
30年	104.5	93.2	108.1	96.5	111.8	88.6	X	X	110.0	108.2	108.2	C.Y 2018
令和 元年	107.9	95.0	118.3	95.9	125.4	87.8	X	X	114.2	114.8	103.4	C.Y 2019
2年	98.0	95.2	118.9	114.7	120.2	88.0	X	X	99.4	99.0	106.0	C.Y 2020
令和2年 Ⅲ期	110.0	93.4	107.0	94.1	111.4	88.7	X	X	118.0	119.2	93.3	Q3 2020
Ⅳ期	101.5	98.6	122.5	108.5	128.0	91.5	X	X	102.7	102.6	100.0	Q4
令和3年 Ⅰ期	101.6	91.6	109.6	109.1	109.2	86.1	X	X	106.4	106.6	105.5	Q1 2021
Ⅱ期	102.0	90.6	111.8	98.7	115.0	84.5	X	X	107.4	108.0	94.1	Q2
Ⅲ期	106.4	92.7	114.3	109.6	116.1	85.5	X	X	112.8	114.3	83.7	Q3
令和2年 6月	113.1	94.0	105.8	92.4	109.1	90.9	X	X	122.2	122.8	108.3	Jun 2020
7月	111.5	98.1	102.1	83.5	106.8	96.4	X	X	119.4	120.5	99.9	Jul
8月	109.0	96.4	103.8	88.9	108.2	94.2	X	X	116.3	117.5	103.0	Aug
9月	110.0	93.4	107.0	94.1	111.4	88.7	X	X	118.0	119.2	93.3	Sep
10月	110.9	101.0	114.4	106.3	117.0	97.4	X	X	114.9	116.3	91.6	Oct
11月	105.5	100.6	114.1	106.0	118.7	96.6	X	X	107.9	108.9	91.7	Nov
12月	101.5	98.6	122.5	108.5	128.0	91.5	X	X	102.7	102.6	100.0	Dec
令和3年 1月	97.5	90.2	121.5	118.1	122.7	80.9	X	X	101.1	100.9	105.2	Jan 2021
2月	97.2	88.9	116.1	125.8	113.8	80.4	X	X	100.9	100.7	103.9	Feb
3月	101.6	91.6	109.6	109.1	109.2	86.1	X	X	106.4	106.6	105.5	Mar
4月	101.1	92.2	108.2	104.1	109.9	87.4	X	X	105.1	105.0	103.2	Apr
5月	100.7	92.1	110.3	104.3	111.0	86.3	X	X	105.0	105.5	98.2	May
6月	102.0	90.6	111.8	98.7	115.0	84.5	X	X	107.4	108.0	94.1	Jun
7月	102.2	91.4	110.1	101.3	111.6	85.2	X	X	108.7	109.4	94.7	Jul
8月	104.4	93.3	117.6	110.9	119.5	85.9	X	X	111.1	112.8	87.8	Aug
9月	106.4	92.7	114.3	109.6	116.1	85.5	X	X	112.8	114.3	83.7	Sep
前月比(%)	1.9	▲ 0.6	▲ 2.8	▲ 1.2	▲ 2.8	▲ 0.5	X	X	1.5	1.3	▲ 4.7	
原指数	105.2	94.1	118.4	105.7	122.4	86.6	X	X	110.6	111.9	86.8	
前年同月比(%)	▲ 3.3	▲ 0.7	6.8	16.4	4.3	▲ 3.6	X	X	▲ 4.4	▲ 4.1	▲ 10.3	

※ 生産、在庫の年数値は原指数である。
 ※ 在庫の年数値は年末値、四半期数値は期末値である。
 ※ 前月比は季節調整済指数で、前年同月比は原指数で算出している。

鉱工業指数利用者のために（利用上の注意）

1 作成目的

鉱工業の生産及び在庫状況を数量的に調査し、富山県における鉱工業の動向を総合的に把握することを目的とする。鉱工業指数とは、一定地域内における月々の鉱工業生産量及び在庫量を、ある一定時期を基準にして指数化したものである。

2 基準年

基準年を平成 27 年（2015 年）とし、指数値は平成 27 年の平均を 100.0 とした比率で示される。平成 27 年基準（令和元年 6 月 25 日公表）は、平成 31 年 4 月分指数値から適用するとともに、平成 25 年（2013 年）まで遡及計算を行っている。

3 分類

日本標準産業分類に基づく 13 業種による業種分類（若干の組み換えを行っている）と、品目の用途により財別に格付けした特殊分類（財別）で指数を作成している。

4 採用品目とウェイト算定基準

生産指数は 178 品目、生産者製品在庫指数（以下、「在庫指数」という）は 122 品目である。ウェイトの算出にあたっては、生産指数は基準年次（平成 27 年）の付加価値額、在庫指数は基準年次の在庫額を基準とした。

5 季節調整

季節調整の方法は、センサス局法（X-ARIMA-12）を採用している。
季節調整済指数とは、原指数から季節変動を除去した指数である。

6 統計表の見方

① 符号

- 「－」：該当値なし 「▲」：マイナスの場合
「X」：秘匿（調査事業所が少なく、個々の報告者の秘密が漏れるおそれがあるため公表できない数値）
「0.0」：数値が単位未満の場合

② 四半期の区分は以下のとおり。

I 期：1－3 月、II 期：4－6 月、III 期：7－9 月、IV 期：10－12 月

7 その他

この結果を引用する際は、「富山県鉱工業生産の動き」による旨を注記してください。
月報の過去の値が修正報告等により修正されている場合があります。
公表予定は、予告なく変更する場合がありますのでご了承ください。
詳しい利用上の注意は、別途「とやま統計ワールド」に掲載しています。

<調査についてのお問い合わせ先>

〒 930-0005 富山市新桜町 5 番 3 号 第 2 富山電気ビルディング 5 階
富山県 経営管理部 統計調査課 商工係 TEL：076-444-3193 (直通)
とやま統計ワールド (<https://www.pref.toyama.jp/sections/1015/index2.html>)