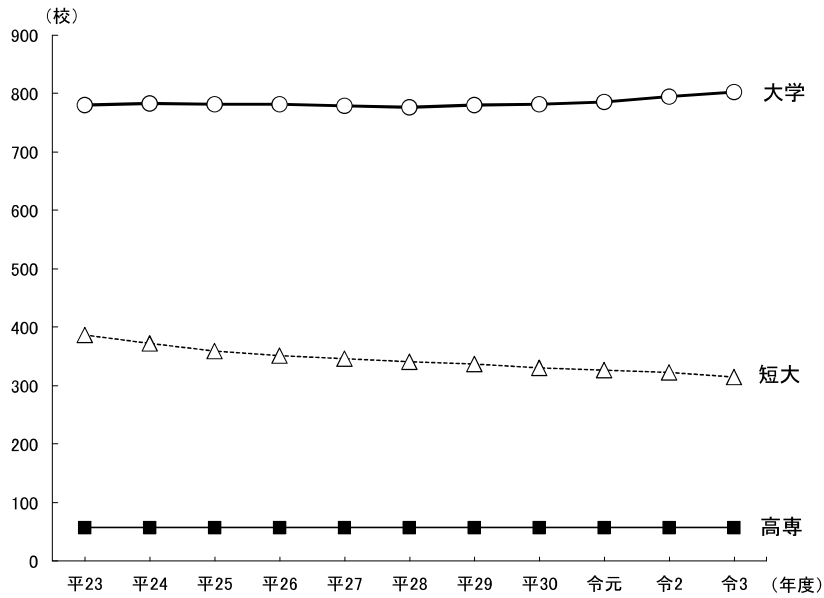


図表4-4 全国 高等教育機関設置数の推移（各年5月1日現在）

(単位：校)

	平23	平24	平25	平26	平27	平28	平29	平30	令元	令2	令3
大 学	780	783	782	781	779	777	780	782	786	795	803
短 大	387	372	359	352	346	341	337	331	326	323	315
高 専	57	57	57	57	57	57	57	57	57	57	57

文部科学省「学校基本調査」より作成



図表4-5 全国 高等教育機関学生数の推移（各年5月1日現在）

(単位：人)

	平23	平24	平25	平26	平27	平28	平29	平30	令元	令2	令3
大 学	2,893,489	2,876,134	2,868,872	2,855,529	2,860,210	2,873,624	2,890,880	2,909,159	2,918,668	2,915,605	2,917,998
短 大	150,007	141,970	138,260	136,534	132,681	128,460	123,949	119,035	113,013	107,596	102,232
高 専	59,220	58,765	58,226	57,677	57,611	57,658	57,601	57,467	57,124	56,974	56,905

文部科学省「学校基本調査」より作成

