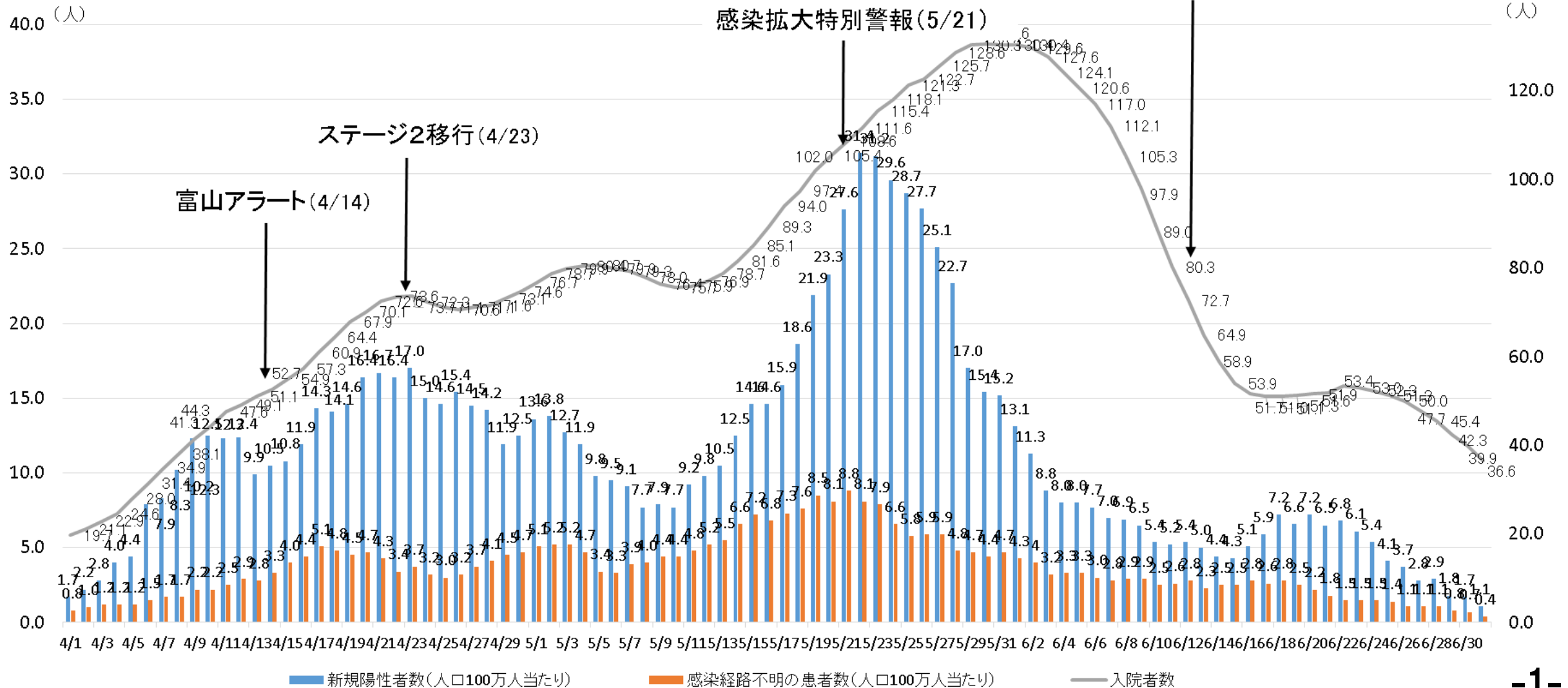


県内の感染状況①

○判断指標の状況 (直近1週間1日平均の推移)



新型コロナウイルスに打ち克つためのロードマップ

強化・緩和の判断指標（直近1週間平均）

指 標		基 準	現 状 (7/1現在)	備 考
医療提供 体 制	①入院者数 (直近1週間1日当たりの平均)	100人未満	36.6人	【感染拡大警報】 ③、④の指標のいずれも基準に到達し、①または②の指標が一定程度上昇した際に警戒情報発令 【Stage2】 ③、④の指標のいずれも基準に到達かつ①または②の指標が基準の50%に到達し数日継続した際に発令 【感染拡大特別警報】 ③、④の指標のいずれも基準に到達し、①または②の指標が基準を超えた際に特別警戒情報発令 【Stage3】 ①～④の指標全てが基準に到達し数日継続した際に発令
	②重症病床稼働率 (直近1週間1日当たりの平均)	30%未満	3.2%	
感染状況	③新規陽性者数（人口100万人当たり） (直近1週間1日当たりの平均)	2.5人未満	1.1人	
	④感染経路不明の新規陽性者数（人口100万人当たり） (直近1週間1日当たりの平均)	1.0人未満	0.4人	
参考指標	Ⓐ陽性率 (直近1週間1日当たりの平均)	7%未満	1.0%	
	Ⓑ直近1週間と先週1週間の比較	1以下	0.2	

(参考)国指標(ステージIIIへの移行基準)※R3.4.15一部改訂

指 標		基 準	現 状 (7/1現在)	備 考
医療提供体制	①病床使用率(最大 500床)	20%以上	5.2%	
	入院率	40%以下	89.7%	療養者数に対する入院者数の割合
	重症病床使用率(最大 36床)	20%以上	2.8%	
	②療養者数(人口10万人当たり)	20人以上	2.8人	
感染の状況	③PCR陽性率(直近1週間)	5%以上	1.0%	
	④新規報告数(直近1週間10万人当たり)	15人以上	0.8人	
	⑤感染経路不明割合(直近1週間)	50%以上	37.5%	




感染状況を踏まえたステージ1への移行

- 6月以降、新規陽性者数がほぼ一桁の水準で推移
- 6月27日に入院者数が基準(50人)を下回り、概ね1週間が経過
- 6月29日に全ての指標が基準を下回る
- 病床確保計画見直し等により医療提供体制が拡充

これらを総合的に判断し、

⇒7月3日(0:00)からステージ1へ移行

県民の皆さまへのお願い(ステージ2)

	外出	食事	県外への移動
昼間	○	○	 ほとんどの都道府県で警戒が必要な状況が継続  県境を跨いだ不要不急の移動は基本的に自粛
夜間	○	2時間以上の飲食は 	
時間帯問わず	◎飲食を伴わない場合も感染防止対策を徹底 <ul style="list-style-type: none"> ・3密の回避(ソーシャルディスタンスの確保) ・マスク着用の徹底 ・手指消毒、手洗いの徹底 	◎同居家族以外のグループでの会食は少人数(4人以下)、短時間で ◎食事中はしゃべらず、会話するときはマスクをつけて ×…大人数での飲食やカラオケ (屋外飲食や自宅等でのパーティーでも感染が確認されています) ×…初めて会う人や最近会っていない人との会食 (少人数でもリスクがあります)	
×…基本的な感染防止対策が徹底されていない施設、飲食店への出入り (アクリル板等の設置や客席間隔の確保、手指消毒の徹底、食事中以外のマスク着用の推奨、換気の徹底)			

県民の皆さまへのお願い(ステージ1)

	外出	食事	県外への移動
昼間	○	○	
夜間	○	○	○
時間帯問わず	<p>◎ 飲食を伴わない場合も感染防止対策を徹底</p> <ul style="list-style-type: none"> ・3密の回避(ソーシャルディスタンスの確保) ・マスク着用の徹底 ・手指消毒、手洗いの徹底 		<p>◎ 同居家族以外のグループでの会食は少人数(4人以下)、短時間で</p> <p>◎ 食事中はしゃべらず、会話するときはマスクをつけて</p> <p>× … 大人数での飲食やカラオケ (屋外飲食や自宅等でのパーティーでも感染が確認されています)</p> <p>× … 初めて会う人や最近会っていない人との会食 (少人数でもリスクがあります)</p>
	<p>× … 基本的な感染防止対策が徹底されていない施設、飲食店への出入り (アクリル板等の設置や客席間隔の確保、手指消毒の徹底、食事中以外のマスク着用の推奨、換気の徹底)</p>		

※緊急事態宣言対象地域(まん延防止等重点措置地域を含む)… ×

感染再拡大を防ぎ、大切なひとを守るために

県内感染事例の 3割が家庭内感染

県外との往来や家族以外との会食での感染をきっかけとしたものが多くみられます。

- 帰宅時や食事前の手洗い、こまめな換気
- 特に高齢者がいる家庭では、家庭内でもマスクを着用

など、家庭内でも感染防止対策の徹底を

感染再拡大を防ぎ、大切なひとを守るために

新型コロナウイルス感染症対策分科会「変異株が出現した今、求められる行動様式に関する提言 (R3.6.16)」より

- マスクは鼻にしっかりフィットさせて着用
- 三密（密閉・密集・密接）のいずれも避ける
- 体調不良時には出勤・登校せず、必要に応じ速やかに医療機関を受診
- ワクチン接種後も引き続き、マスクの着用を徹底し、大人数の飲み会は控える

県民の皆さまへ

ステージ1でも引き続き

うつさない、うつらない

行動の徹底

をお願いします。

ロードマップ判断指標の基準見直し

病床確保計画の見直しに伴い、**各フェーズにおいて確保できる病床数が増加**したことなどを踏まえ、以下のとおり**基準を見直し**

判断指標		現行基準	新基準	備考
医療提供体制	①入院者数 (直近1週間1日当たりの平均)	100人未満	140人未満	【感染拡大警報】 ③、④の指標のいずれも基準に到達し、①または②の指標が一定程度上昇した際に警戒情報発令 【Stage2】 ③、④の指標のいずれも基準に到達かつ①または②の指標が基準の50%に到達し数日継続した際に発令 【感染拡大特別警報】 ③、④の指標のいずれも基準に到達し、①または②の指標が基準を超えた際に特別警戒情報発令 【Stage3】 ①～④の指標全てが基準に到達し数日継続した際に発令
	②重症病床稼働率 (直近1週間1日当たりの平均)	30%未満	30%未満	
感染状況	③新規陽性者数(人口100万人当たり) (直近1週間1日当たりの平均)	2.5人未満	10人未満	
	④感染経路不明の新規陽性者数(人口100万人当たり) (直近1週間1日当たりの平均)	1.0人未満	4人未満	