

# 見逃さないで！お口の“ささいな衰え”

このような症状はありませんか？



これらは、『身体の衰えのサイン』です。



お口の“ささいな衰え”が積み重なると、  
栄養状態や全身状態の悪化につながります。

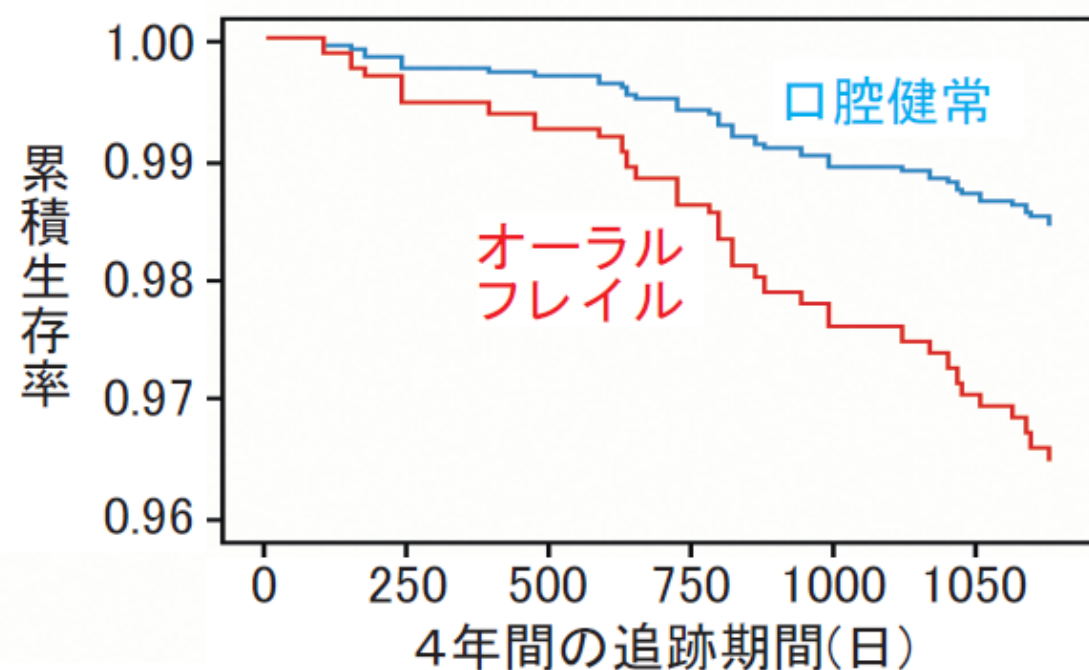
**オーラルフレイルをそのまま放置するのは、とても危険です。**

●オーラルフレイルの人は、**死亡のリスクがおよそ2倍**

## 「オーラルフレイル」の人が抱えるリスク

### 新規発症

身体的フレイル	2.4倍
サルコペニア	2.1倍
要介護認定	2.4倍
総死亡リスク	2.1倍



参考：歯科診療所におけるオーラルフレイル対応マニュアル2019年版.

お口の“ささいな衰え”を  
「年のせい」と諦めず、しっかり対応することが大切です。