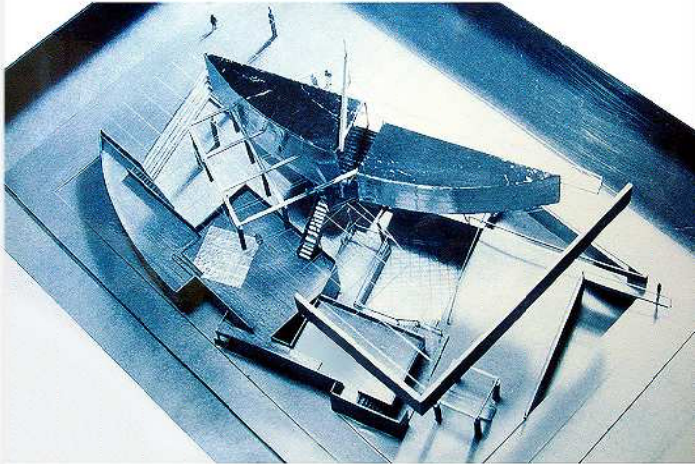
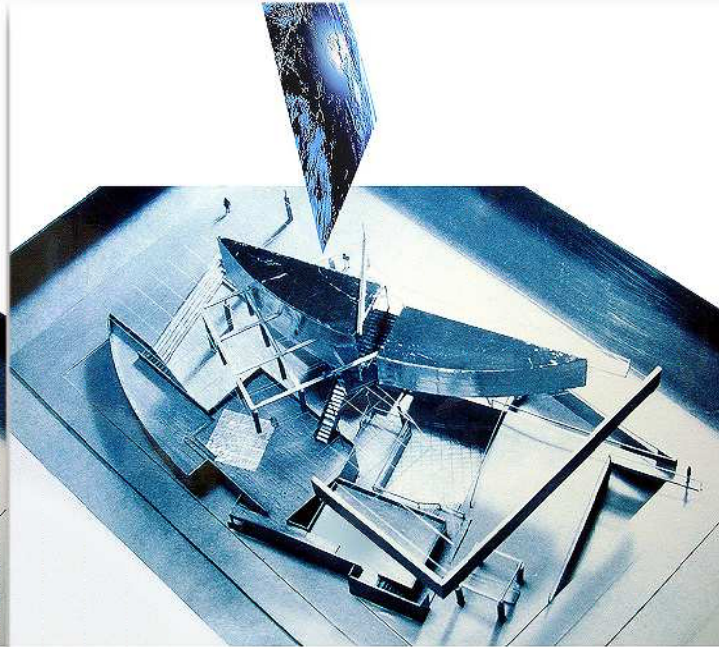


# Gathering place



## Concept

富山県庁周辺の潤いには、歴史的資源を尊重しながら新たな息吹が必要です。そこで、旧NHK富山放送会館跡地には、富山湾の美しい海岸線をイメージした建築を計画します。環境に優しいグリーンインフラやIoTを活用したコミュニティスペースを設置し文化活動を活性化します。また、雪害対策や防災システムで安全な街作りを推進。ユニバーサルデザインとスマートモビリティの導入で利便性を高めます。そして、誰もが快適な県庁周辺の未来の姿を、皆様と一緒に作りあげたいと思います。



## Location



計画地

フォルムは、壮大な富山湾の海岸線に影響を受けています。海と陸が織りなす複雑な表情を解体し、再構築することでその美しさを表現しました。

計画地1は、旧NHK富山放送会館跡地の周辺です。富山駅から商店街地区街中へ延びる都心軸として、風格が感じられる景観が点在しています。ここに積層する歴史を再構築する事で「歴史的価値の継承と新たな価値の創造拠点の創出」をめざします。計画地2は、県庁前公園と県庁敷地内をActive Zoneとして様々なイベントを催し盛り上げます！



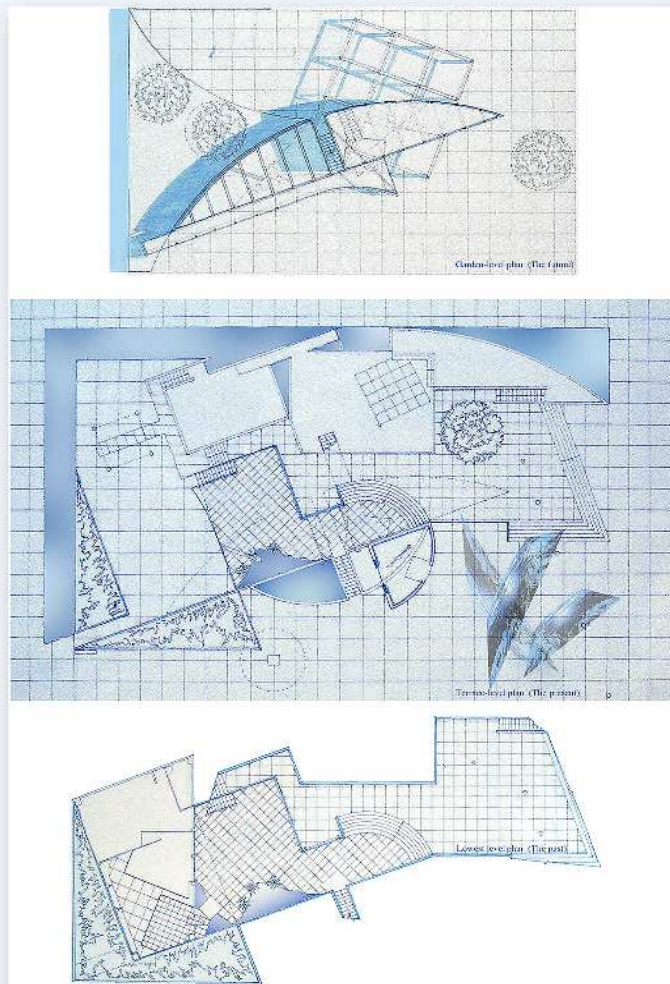
## Mechanism



近い将来、3Dホログラムが道行く人々に様々な情報を提供します。夏には、巨大な立体アートが作り出す陰影が日傘効果を生み、熱中症を防ぎます。冬には、降雪から身を守るように働きかけます。技術とアートの融合が、「調和・交流・創造」を軸とする新時代の富山を誘います。

# Gathering place

## 旧NHK富山放送会館跡地内 Community Zone



県庁周辺エリアの3つの「ありたい姿」～ 県庁前公園に仮設ステージやカフェ、アクティビティを設置する事で、訪れる人々に多様な体験を提供します。さらに、旧NHK富山放送会館跡地にコミュニティゾーンを設け文化活動を促進します。このような仕掛けは、人々が自然環境の中でリラックスしながら文化やエンターテインメントを楽しむ絶好の機会を提供できると考えました。

### ステージイベントの開催

コミュニティゾーンに柔軟な設計のステージを設置します。これは音楽ライブ、演劇、ダンスパフォーマンスなど多様なイベントに対応できます。音響・照明設備も備え付けられ、夕方や夜間のイベントが実施できるよう配慮します。地元のアーティストやバンドに演奏の場を提供します。季節ごとにテーマを変えたり、フェスティバルのような形で日中から夜にかけて様々なショーを楽しむ事ができます。

### カフェスペース

フードトラックや移動式のカフェスタンドを設置し、訪れた人々がリラックスできるようにします。ここではコーヒーや軽食を提供、ベンチやピクニックテーブルを用意することで、憩いの場を作り出します。ローカルのカフェによるキオスクなども、地域の特色を活かしたメニューを提供します。

### インタラクティブな仕掛け

コミュニティゾーンにインタラクティブな展示やオブジェを設置します。例えば、センサーを活用し、近づくともや光で反応するオブジェクトなどです。QRコードスキャンでARを活用したデジタル情報や、ガイドツアーにアクセスできる仕組みを整備します。

### コミュニティ参加の促進

イベントやアクティビティ企画を地域住民や学生と連携して行う事で、コミュニティの参加感を高めます。ボランティアプログラムやワークショップで、地域住民が運営や企画に関わる機会を作ります。

### アクティビティスポットの配置

アートワークショップやネイルコーナーなど、参加型のアクティビティを定期的で開催します。体験型のインストレーションアートや、自然観察会などを通じて、来園者が自然や芸術に触れる機会を提供します。

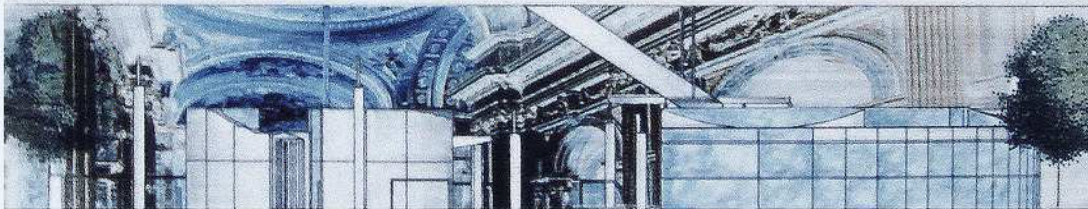
### 季節のテーマとイベント

春の桜祭りや夏の水遊びデイ、秋の収穫祭、冬のイルミネーション等、季節ごとにテーマを決めたイベントを計画し、訪れる楽しみを積極的に展開します。

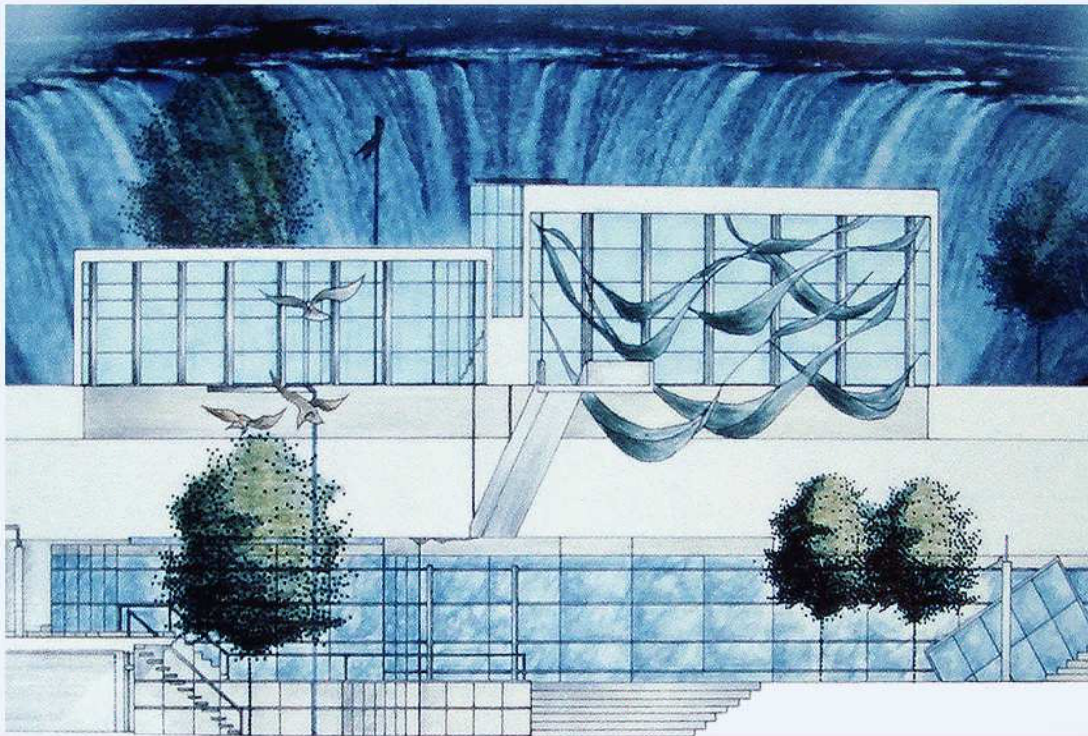
### デジタルエクスペリエンス

ARを用いたスマートフォンアプリを利用して、コミュニティゾーンに仮想的な宝探しや、歴史ツアーを楽しめるようにします。訪れる人々が自分のスマートフォンを使って様々なスポットを探したり、歴史やエコシステムに関する情報を学ぶことができます。

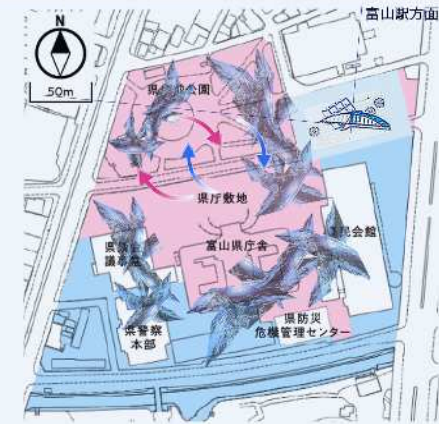
Gathering place



North-South Section



West-East Section



## 県庁前公園 + 県庁敷地内 Active Zone

- ▶ **フードトラックと移動式カフェスタンド**  
 多様なメニュー: おいしいコーヒーやお茶、地元食材を使った軽食やスイーツを提供。季節ごとの特別メニューなども企画できます。
  - ▶ **ローカルのカフェ参加**  
 地元の人気カフェとコラボレーションし、地元の特色を活かしたオリジナルメニューを提供します。
  - ▶ **リラクゼーションエリア**  
 ベンチとピクニックテーブルの設置: 快適に座れるスペースを確保し、友達や家族と食事やおしゃべりが楽しめるようにします。  
 日除けやパラソル: 夏場の日差しを避けられるよう、パラソルやテントの設置も考慮します。
  - ▶ **イベントやワークショップ**  
 文化イベント: 地元アーティストのパフォーマンスや音楽イベントを開催し、地域文化を盛り上げます。
  - ▶ **ワークショップ**  
 絵画やクラフトなど、子どもから大人まで楽しめる体験型ワークショップを提供。
  - ▶ **環境とサステナビリティ**  
 エコフレンドリーな取り組み: 使い捨てのプラスチックや紙製品の使用を最低限に抑え、リサイクル可能な食器を導入。
  - ▶ **地域社会への配慮**  
 地元農家や製造業者からの食材や材料の調達を優先します。
  - ▶ **3Dホログラム**  
 近い将来、3Dホログラムが道行く人々に様々な情報を提供します。立山連峰とナイアガラの滝がデュエットを奏でたり・・・イメージは無敵です。
- 県庁前公園や県庁敷地内は地域の人々や観光客にとっての魅力的なスポットとなり、多くの人々が集う憩いの場として機能すると考えています！