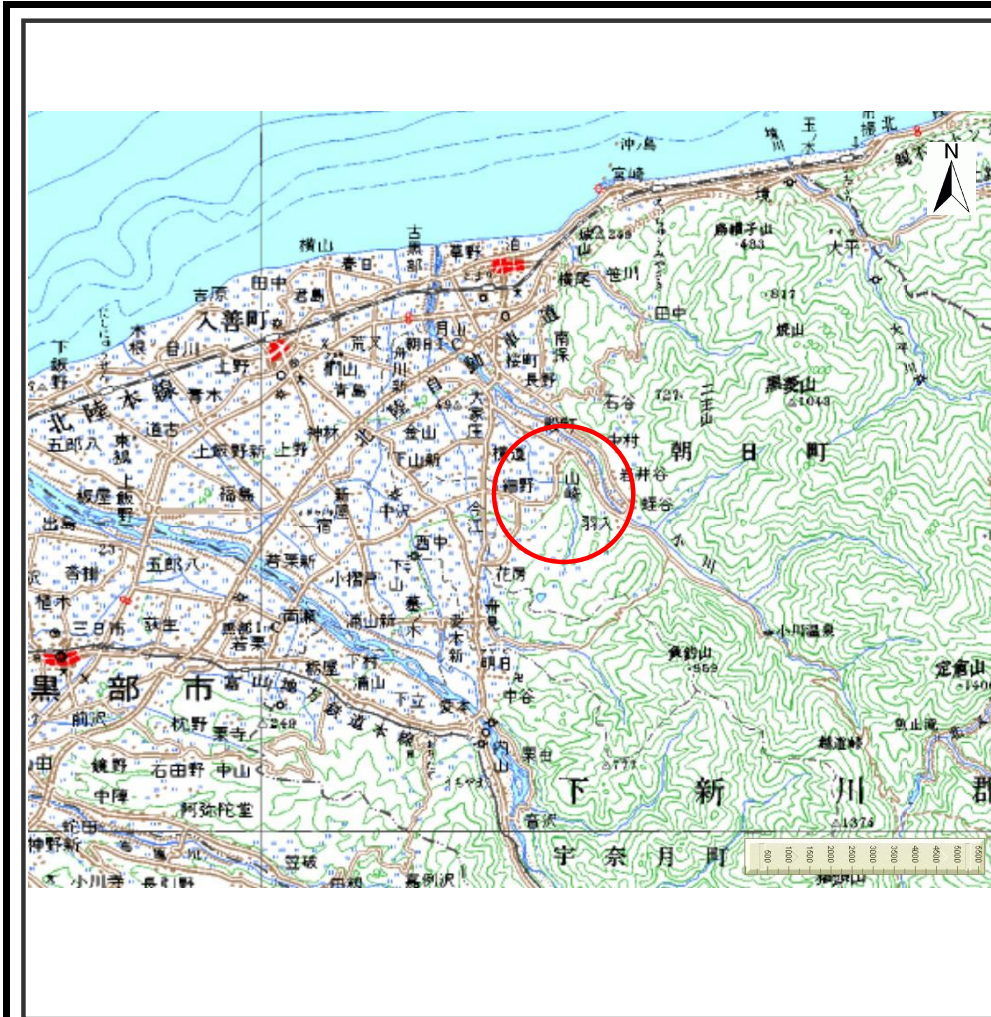
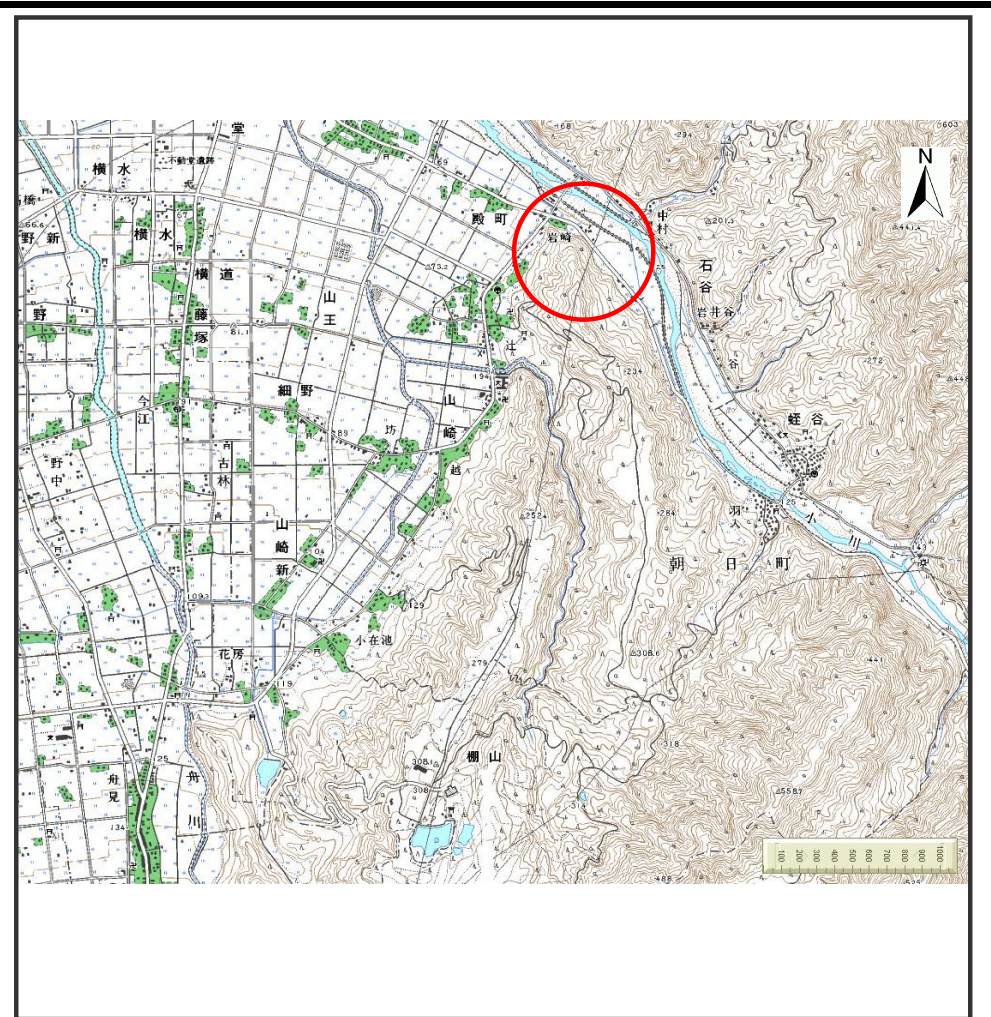


# 土砂災害警戒区域等の指定の公示に係る図書（その1）



(1/200,000)



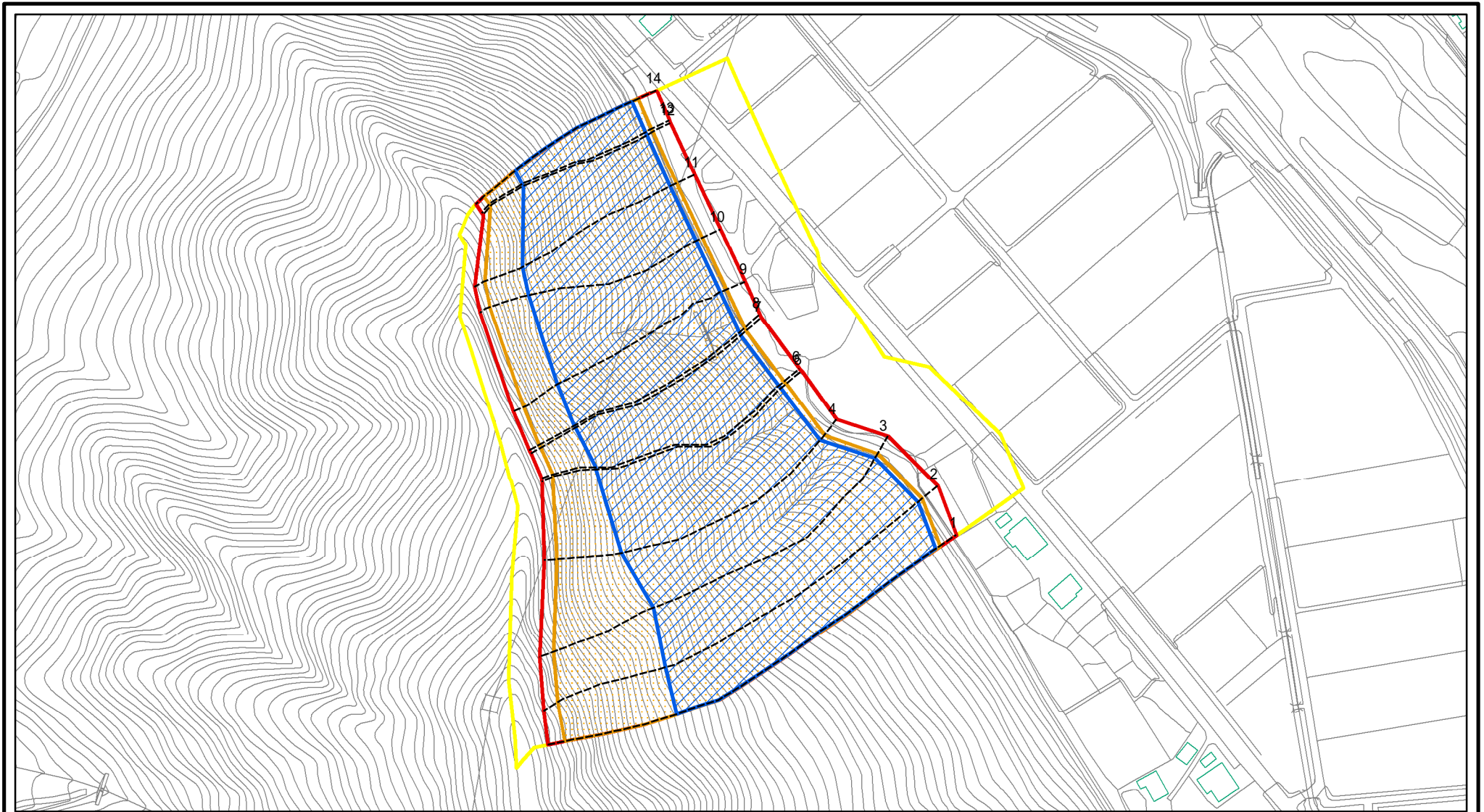
(1/25,000)

様式 - 1 (急) 土砂災害警戒区域・土砂災害特別警戒区域 位置図	自然現象の種類	急傾斜地の崩壊
	箇所番号	J4
	箇所名	山崎(14)
	所在地	富山県下新川郡朝日町山崎

この地図は、国土地理院の承認を得て、同院発行の20万分の1・2万5千分の1の地形図を複製したものである。(承認番号 平18総複 第147号)



# 土砂災害警戒区域等の指定の公示に係る図書(その2)



図中の数字は横断測線番号を示す

様式 - 2 (急)

土砂災害警戒区域・土砂災害特別警戒区域  
区域図(その1)

土砂災害防止法施行令第二条の基準に該当する区域



自然現象  
の種類

急傾斜地の崩壊

箇所番号

J4

土砂災害防止法  
施行令第三条の  
基準に該当する  
区域



告示番号

箇所名

山崎(14)

土砂等の(移動)高さが1m以下の場合、  
土砂等の移動による力が100kN/mを超える区域



縮尺  
1:2,500

告示年月日

所在地

富山県下新川郡朝日町山崎

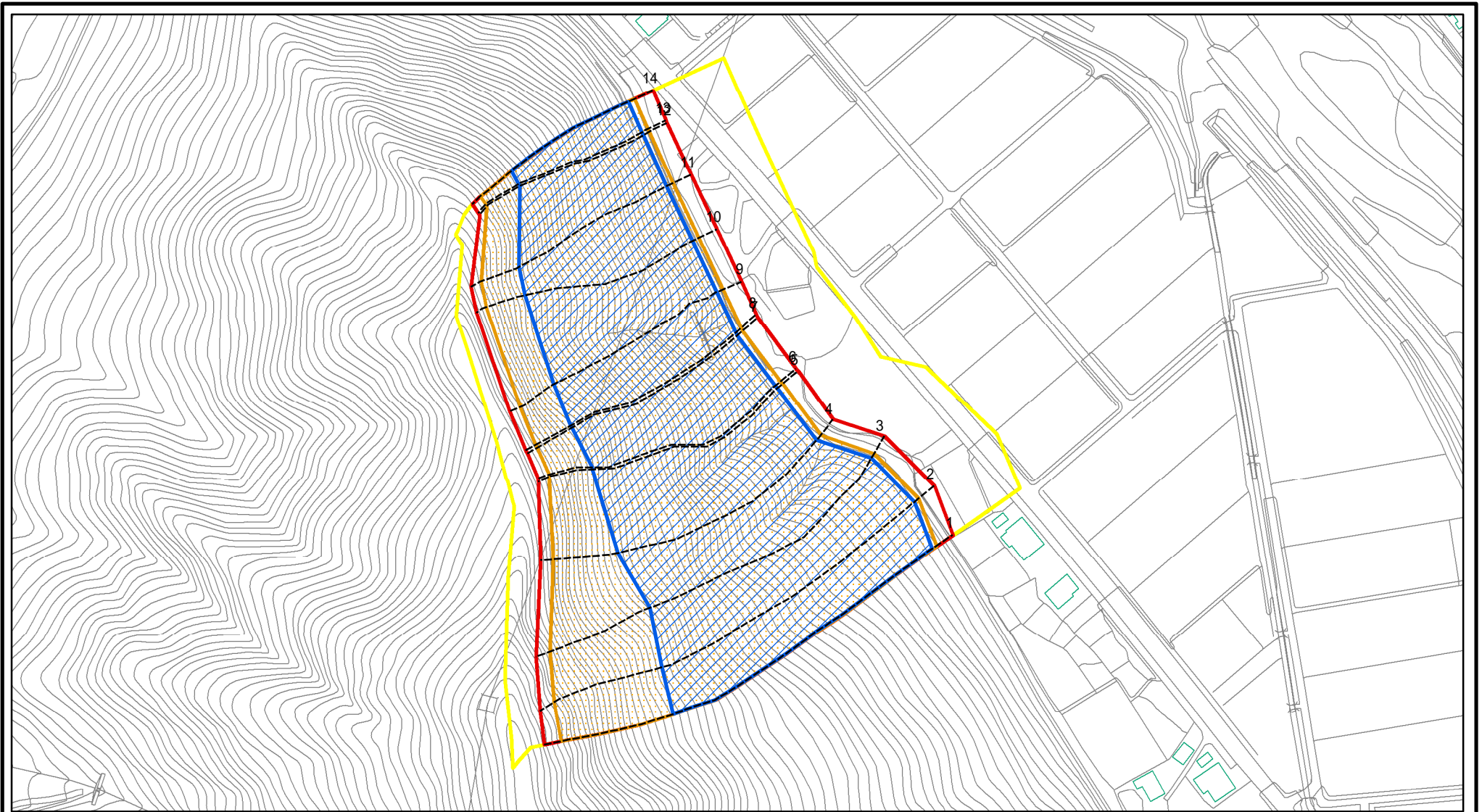
土砂等の堆積の高さが3mを超える区域



それ以外の区域



# 土砂災害警戒区域等の指定の公示に係る図書(その2 - 1)



図中の数字は横断測線番号を示す

様式 - 2 - 1 (急)

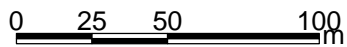
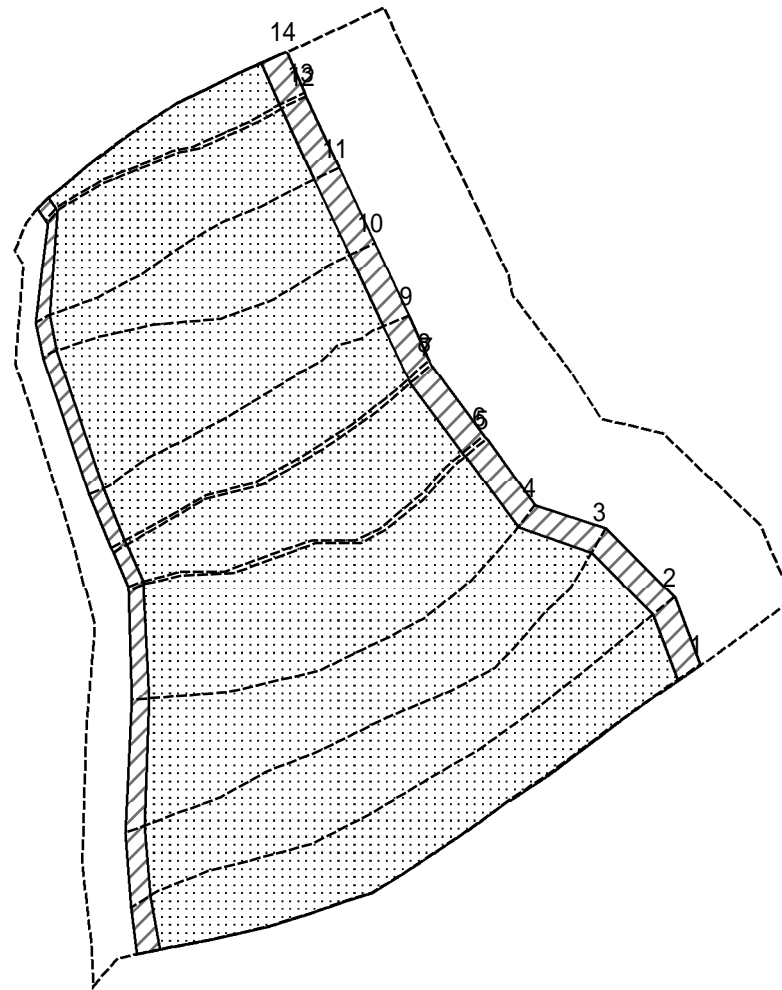
土砂災害警戒区域・土砂災害特別警戒区域  
区域図(その2)

土砂災害防止法 施行令第二条の基準に該当する区域	
土砂災害防止法 施行令第三条の 基準に該当する 区域	
土砂等の(移動)高さが1m以下の場合、 土砂等の移動による力が100kN/m <sup>2</sup> を超える区域	
土砂等の堆積の高さが3mを超える区域	
それ以外の区域	

N  
縮尺  
1:2,500

自然現象 の種類	急傾斜地の崩壊	箇所番号	J4
告示番号		箇所名	山崎(14)
告示年月日		所在地	富山県下新川郡朝日町山崎

# 土砂災害警戒区域等の指定の公示に係る図書(その2 - 2)



図中の数字は横断測線番号を示す

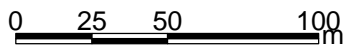
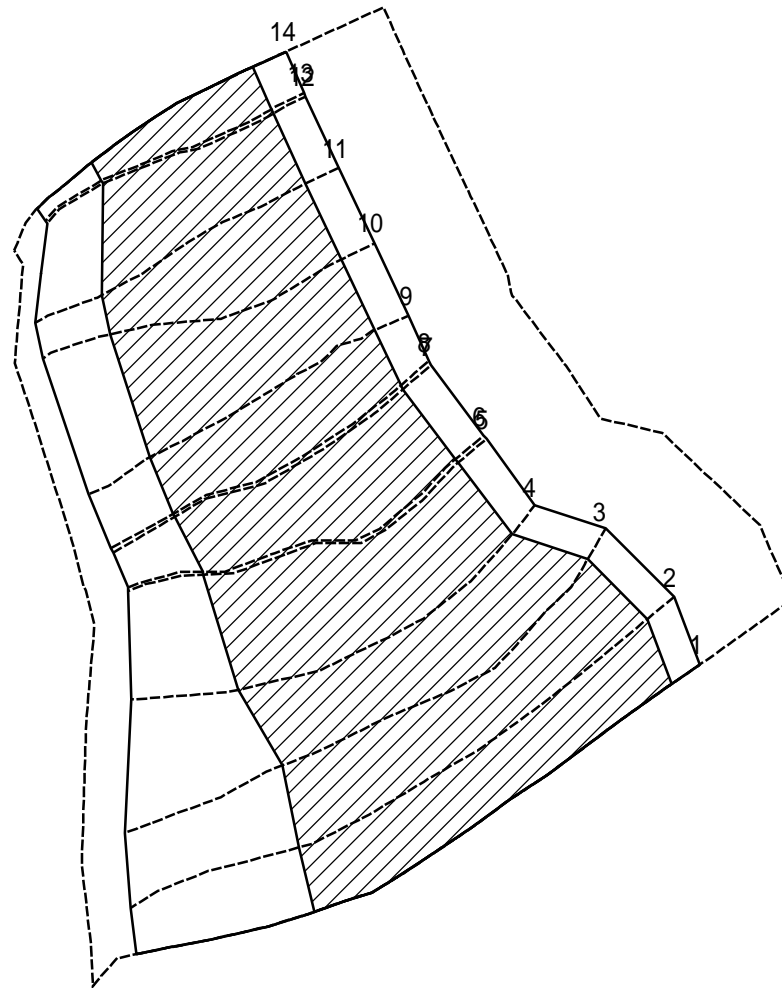
様式 - 2 - 2 (急)  
 土砂災害特別警戒区域の区域区分図  
 (急傾斜地の崩壊に伴う土石等の移動により  
 建築物の地上部に作用すると想定される力)

土砂災害防止法施行令第二条の基準に該当する区域	
土砂災害防止法施行令第三条の基準に該当する区域	
それ以外の区域	

N	
縮尺	
1:2,500	

自然現象の種類	急傾斜地の崩壊	箇所番号	J4
告示番号		箇所名	山崎(14)
告示年月日		所在地	富山県下新川郡朝日町山崎

# 土砂災害警戒区域等の指定の公示に係る図書(その2 - 3)



図中の数字は横断測線番号を示す

様式 - 2 - 3 (急)  
 土砂災害特別警戒区域の区域区分図  
 (急傾斜地の崩壊に伴う土石等の堆積により  
 建築物の地上部に作用すると想定される力)

土砂災害防止法施行令第二條の基準に該当する区域



自然現象  
の種類

急傾斜地の崩壊

箇所番号

J4

土砂災害防止法  
施行令第三條の  
基準に該当する  
区域



縮尺

告示番号

箇所名

山崎 (14)

1:2,500

告示年月日

所在地

富山県下新川郡朝日町山崎

# 土砂災害警戒区域等の指定の公示に係る図書（その3）

横断測線の区間	土石等の移動により建築物の地上部に作用すると想定される力				土石等の堆積により建築物の地上部に作用すると想定される力				横断測線の区間	土石等の移動により建築物の地上部に作用すると想定される力				土石等の堆積により建築物の地上部に作用すると想定される力			
	土石等の(移動)高さが1m以下の場合、土石等の移動による力が100kN/m <sup>2</sup> を超える区域		それ以外の区域		土石等の堆積の高さが3mを超える区域		それ以外の区域			土石等の(移動)高さが1m以下の場合、土石等の移動による力が100kN/m <sup>2</sup> を超える区域		それ以外の区域		土石等の堆積の高さが3mを超える区域		それ以外の区域	
	力の大きさのうち最大のもの(kN/m <sup>2</sup> )	土石等の高さ(m)	力の大きさのうち最大のもの(kN/m <sup>2</sup> )	土石等の高さ(m)	力の大きさのうち最大のもの(kN/m <sup>2</sup> )	土石等の高さ(m)	力の大きさのうち最大のもの(kN/m <sup>2</sup> )	土石等の高さ(m)		力の大きさのうち最大のもの(kN/m <sup>2</sup> )	土石等の高さ(m)	力の大きさのうち最大のもの(kN/m <sup>2</sup> )	土石等の高さ(m)	力の大きさのうち最大のもの(kN/m <sup>2</sup> )	土石等の高さ(m)	力の大きさのうち最大のもの(kN/m <sup>2</sup> )	土石等の高さ(m)
1 ~ 2	155.0	1.0	100.0	1.0	19.21	3.6	16.05	3.0	~								
2 ~ 3	160.0	1.0	100.0	1.0	19.58	3.7	16.05	3.0	~								
3 ~ 4	172.7	1.0	100.0	1.0	20.78	3.9	16.05	3.0	~								
4 ~ 5	178.3	1.0	100.0	1.0	21.67	4.0	16.05	3.0	~								
5 ~ 6	178.5	1.0	100.0	1.0	21.67	4.1	16.05	3.0	~								
6 ~ 7	180.5	1.0	100.0	1.0	22.49	4.2	16.05	3.0	~								
7 ~ 8	180.5	1.0	100.0	1.0	22.49	4.2	16.05	3.0	~								
8 ~ 9	180.5	1.0	100.0	1.0	22.49	4.2	16.05	3.0	~								
9 ~ 10	180.3	1.0	100.0	1.0	22.36	4.2	16.05	3.0	~								
10 ~ 11	180.3	1.0	100.0	1.0	22.36	4.2	16.05	3.0	~								
11 ~ 12	180.4	1.0	100.0	1.0	22.67	4.2	16.05	3.0	~								
12 ~ 13	180.4	1.0	100.0	1.0	22.67	4.2	16.05	3.0	~								
13 ~ 14	180.4	1.0	100.0	1.0	22.64	4.2	16.05	3.0	~								
~									~								
~									~								
~									~								
~									~								
~									~								
~									~								
~									~								
~									~								
~									~								
~									~								
~									~								
~									~								
~									~								
~									~								

様式 - 3 (急)	自然現象の種類	急傾斜地の崩壊	箇所番号	J4
	告示番号		箇所名	山崎 (14)
	告示年月日		所在地	富山県下新川郡朝日町山崎
建築物の構造の規制に必要な衝撃に関する事項				