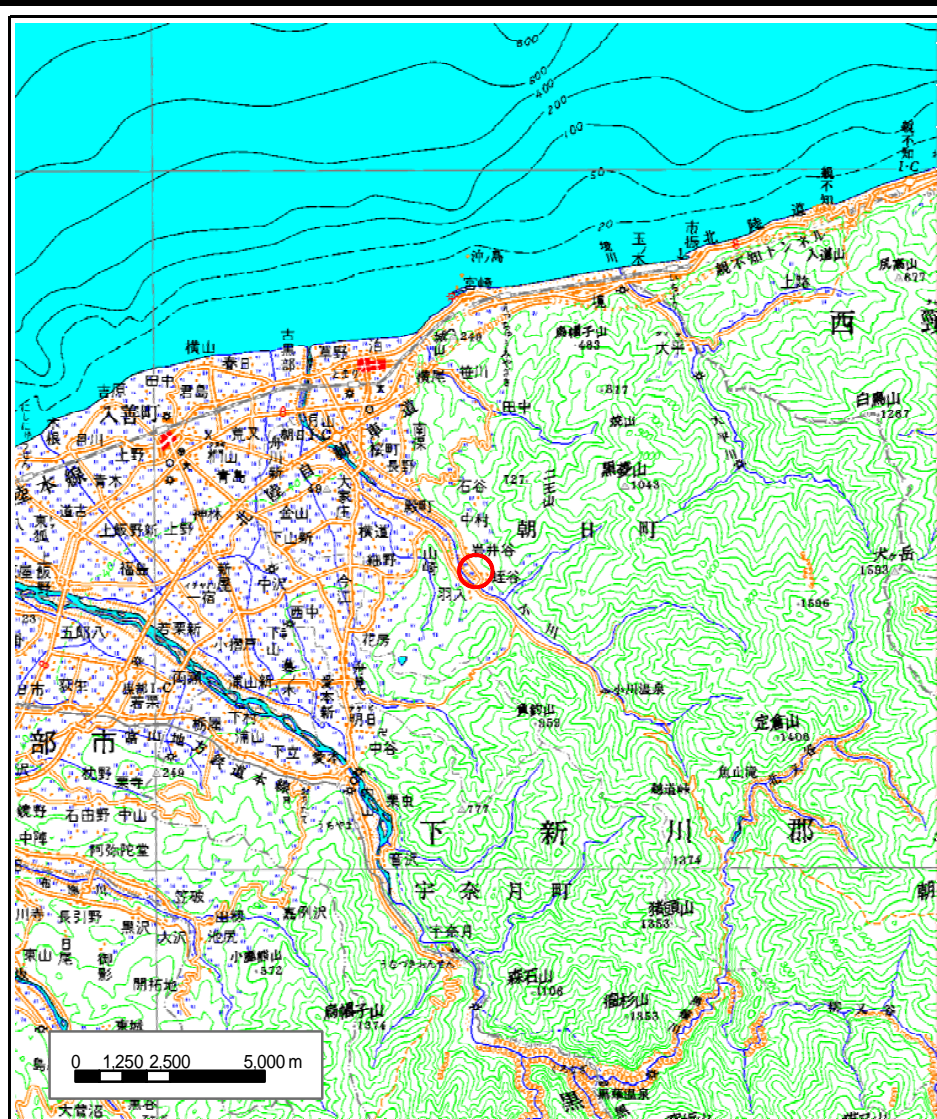
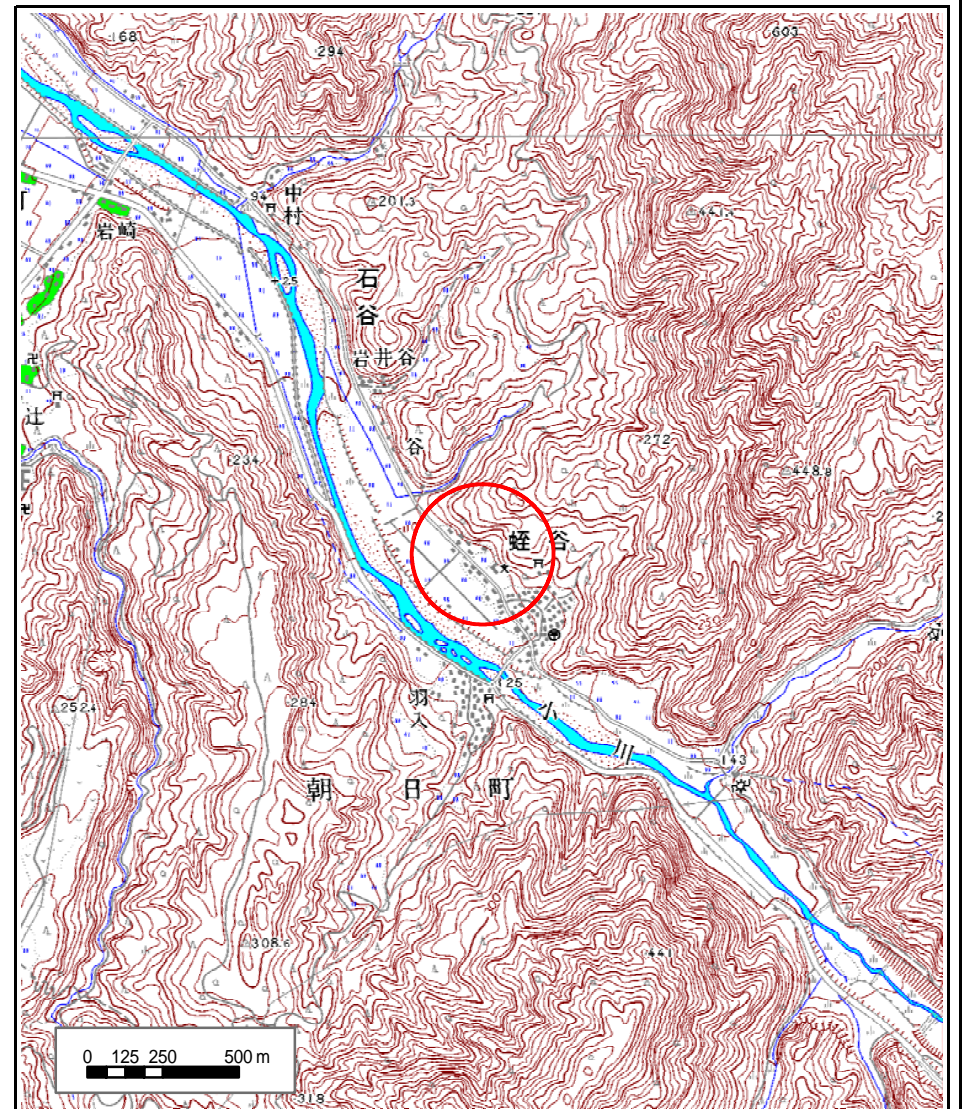


土砂災害警戒区域等の指定の公示に係る図書(その1)



(1/200,000)



(1/25,000)

様式 - 1(急)
土砂災害警戒区域・土砂災害特別警戒区域
位置図

自然現象の種類

急傾斜地の崩壊

箇所番号

14

箇所名

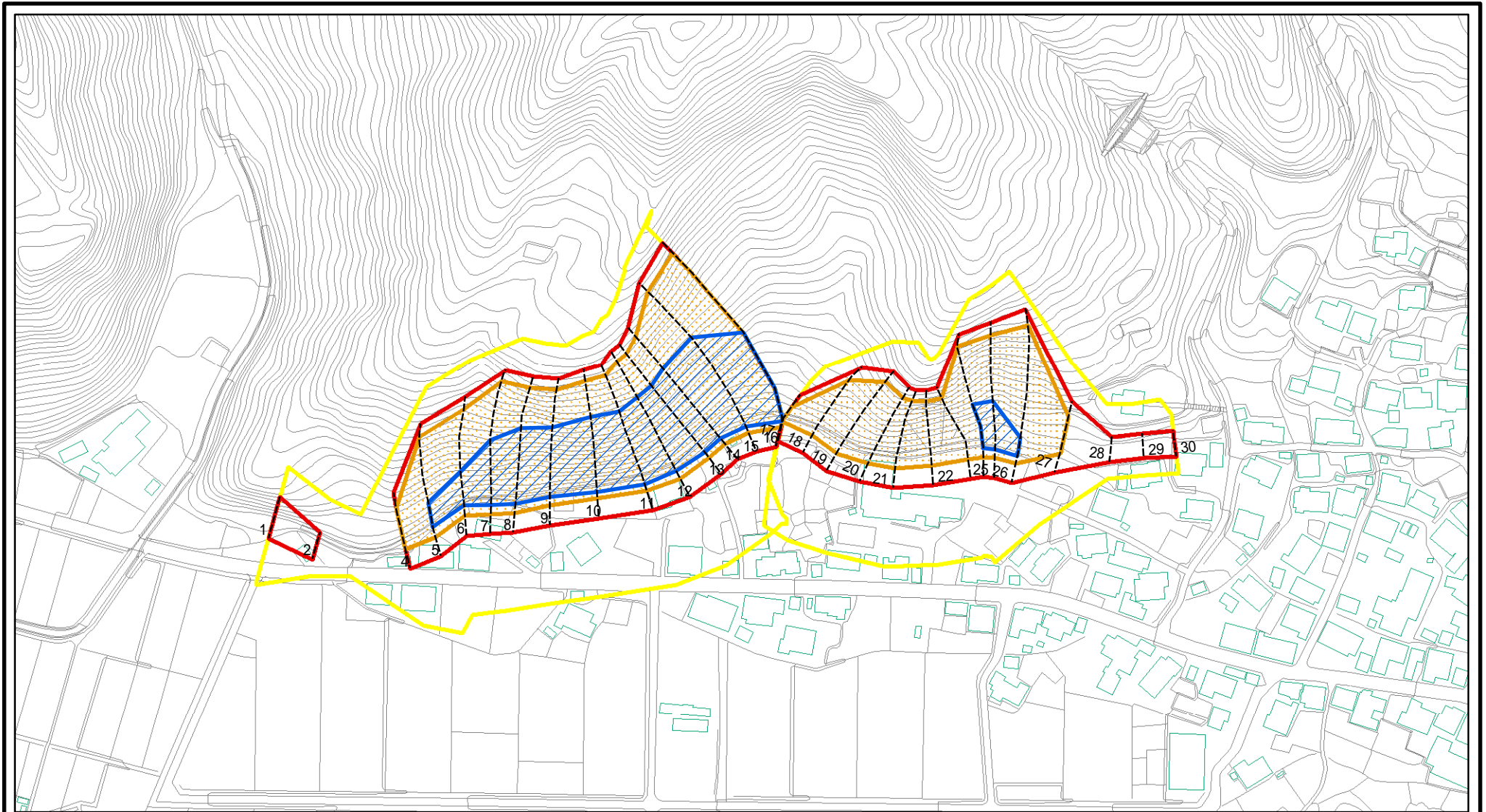
蛭谷(2)

所在地

富山県下新川郡朝日町蛭谷

この地図は、国土地理院の承認を得て、同院発行の20万分の1・2万5千分の1の地形図を複製したものである。(認証番号 平17総複 第125号)

土砂災害警戒区域等の指定の公示に係る図書(その2)



0 25 50 100
m

図中の数字は横断測線番号を示す

様式 - 2 (急)

土砂災害警戒区域・土砂災害特別警戒区域
区域図(その1)

土砂災害防止法施行令第二条の基準に該当する区域

土砂災害防止法
施行令第三条の
基準に該当する
区域



縮尺

1:2,500

自然現象
の種類

急傾斜地の崩壊

告示番号

第678号

告示年月日

昭和51年6月30日

箇所番号

14

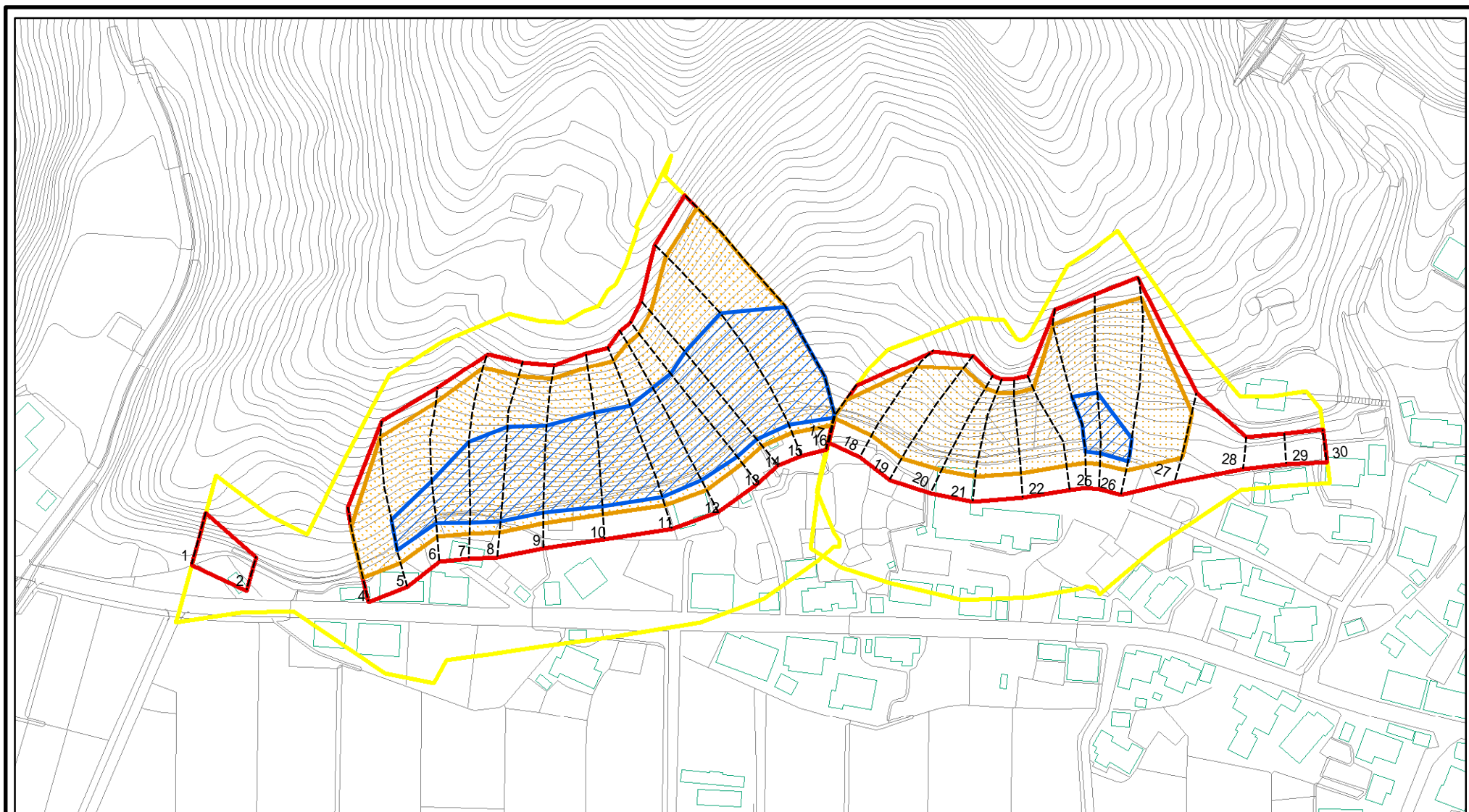
箇所名

蛭谷(2)

所在地

富山県下新川郡朝日町蛭谷

土砂災害警戒区域等の指定の公示に係る図書(その2 - 1)



図中の数字は横断測線番号を示す

様式 - 2 - 1 (急)

土砂災害警戒区域・土砂災害特別警戒区域
区域図(その2)

土砂災害防止法施行令第二条の基準に該当する区域



自然現象
の種類

急傾斜地の崩壊

箇所番号

14

土砂災害防止法
施行令第三条の
基準に該当する
区域



縮尺

告示番号

第678号

箇所名

蛭谷(2)

土砂等の(移動)高さが1m以下の場合、
土砂等の移動による力が100kN/mを超える区域



告示年月日

昭和51年6月30日

所在地

富山県下新川郡朝日町蛭谷

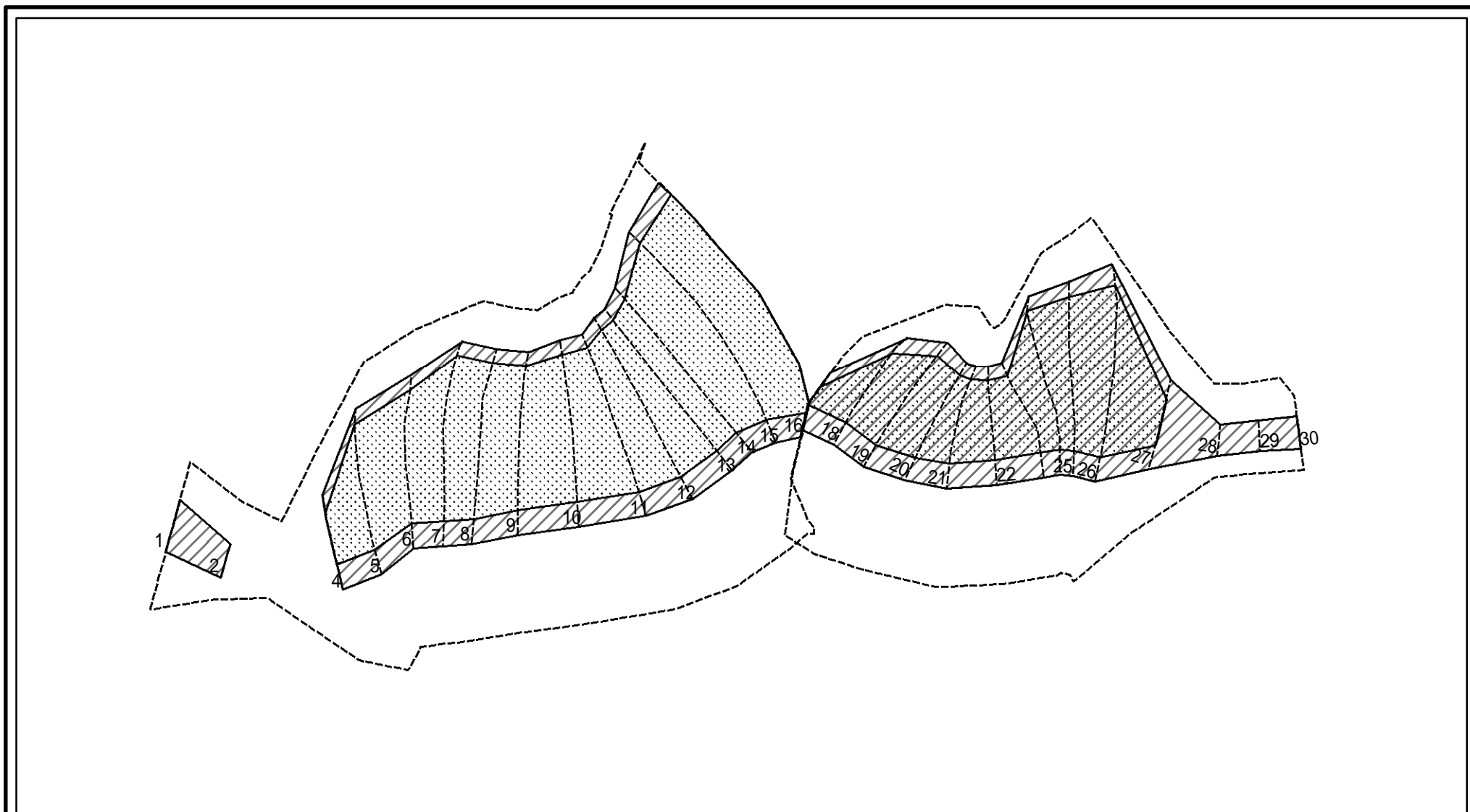
土砂等の堆積の高さが3mを超える区域



1:2,000

それ以外の区域

土砂災害警戒区域等の指定の公示に係る図書(その2 - 2)



0 25 50 100 m

図中の数字は横断測線番号を示す

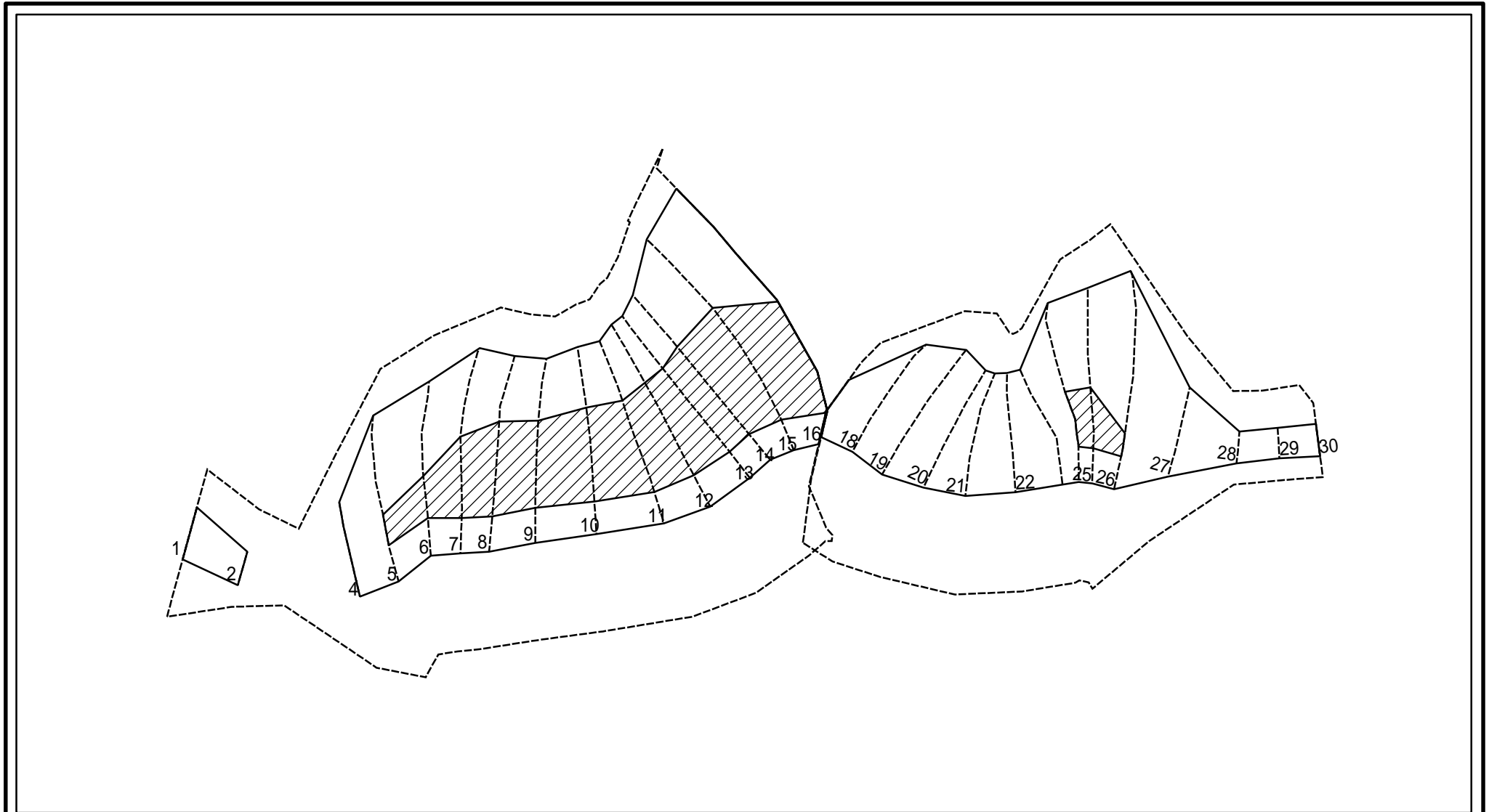
様式 - 2 - 2 (急)
 土砂災害特別警戒区域の区域区分図
 (急傾斜地の崩壊に伴う土石等の移動により
 建築物の地上部に作用すると想定される力)

土砂災害防止法施行令第二条の基準に該当する区域	
土砂災害防止法施行令第三条の基準に該当する区域	
それ以外の区域	

	縮尺
	1:2,000

自然現象の種類	急傾斜地の崩壊	箇所番号	14
告示番号	第678号	箇所名	蛭谷(2)
告示年月日	昭和51年6月30日	所在地	富山県下新川郡朝日町蛭谷

土砂災害警戒区域等の指定の公示に係る図書(その2 - 3)



0 25 50 100
m

図中の数字は横断測線番号を示す

様式 - 2 - 3 (急)
土砂災害特別警戒区域の区域区分図
(急傾斜地の崩壊に伴う土石等の堆積により
建築物の地上部に作用すると想定される力)

土砂災害防止法施行令第二条の基準に該当する区域



土砂災害防止法
施行令第三条の
基準に該当する
区域



それ以外の区域



縮尺

1:2,000

自然現象
の種類

告示番号

告示年月日

急傾斜地の崩壊

第678号

昭和51年6月30日

箇所番号

箇所名

所在地

14

蛭谷(2)

富山県下新川郡朝日町蛭谷

土砂災害警戒区域等の指定の公示に係る図書(その3)

横断測線の区間	土石等の移動により建築物の地上部に作用すると想定される力				土石等の堆積により建築物の地上部に作用すると想定される力				横断測線の区間	土石等の移動により建築物の地上部に作用すると想定される力				土石等の堆積により建築物の地上部に作用すると想定される力			
	土石等の(移動)高さが1m以下の場合、土石等の移動による力が100kN/m ² を超える区域		それ以外の区域		土石等の堆積の高さが3mを超える区域		それ以外の区域			土石等の(移動)高さが1m以下の場合、土石等の移動による力が100kN/m ² を超える区域		それ以外の区域		土石等の堆積の高さが3mを超える区域		それ以外の区域	
	力の大きさのうち最大のもの(kN/m ²)	土石等の高さ(m)	力の大きさのうち最大のもの(kN/m ²)	土石等の高さ(m)	力の大きさのうち最大のもの(kN/m ²)	土石等の高さ(m)	力の大きさのうち最大のもの(kN/m ²)	土石等の高さ(m)		力の大きさのうち最大のもの(kN/m ²)	土石等の高さ(m)	力の大きさのうち最大のもの(kN/m ²)	土石等の高さ(m)	力の大きさのうち最大のもの(kN/m ²)	土石等の高さ(m)	力の大きさのうち最大のもの(kN/m ²)	土石等の高さ(m)
1 ~ 2	-	-	100.00	1.00	-	-	14.97	2.80	25 ~ 26	168.62	1.00	100.00	1.00	18.58	3.47	16.05	3.00
2 ~ 3	-	-	-	-	-	-	-	-	26 ~ 27	153.28	1.00	100.00	1.00	-	-	16.05	3.00
3 ~ 4	-	-	-	-	-	-	-	-	27 ~ 28	-	-	100.00	1.00	-	-	11.26	2.10
4 ~ 5	166.09	1.00	100.00	1.00	-	-	16.05	3.00	28 ~ 29	-	-	88.63	1.00	-	-	10.12	1.89
5 ~ 6	170.65	1.00	100.00	1.00	16.43	3.07	16.05	3.00	29 ~ 30	-	-	90.12	1.00	-	-	10.12	1.89
6 ~ 7	175.11	1.00	100.00	1.00	19.30	3.61	16.05	3.00	~								
7 ~ 8	177.74	1.00	100.00	1.00	19.90	3.72	16.05	3.00	~								
8 ~ 9	178.39	1.00	100.00	1.00	20.60	3.85	16.05	3.00	~								
9 ~ 10	178.60	1.00	100.00	1.00	22.97	4.29	16.05	3.00	~								
10 ~ 11	178.75	1.00	100.00	1.00	22.97	4.29	16.05	3.00	~								
11 ~ 12	178.75	1.00	100.00	1.00	22.61	4.22	16.05	3.00	~								
12 ~ 13	178.68	1.00	100.00	1.00	22.23	4.15	16.05	3.00	~								
13 ~ 14	178.68	1.00	100.00	1.00	22.23	4.15	16.05	3.00	~								
14 ~ 15	178.27	1.00	100.00	1.00	21.98	4.11	16.05	3.00	~								
15 ~ 16	173.61	1.00	100.00	1.00	20.95	3.91	16.05	3.00	~								
16 ~ 17	-	-	-	-	-	-	-	-	~								
17 ~ 18	143.88	1.00	100.00	1.00	-	-	12.85	2.40	~								
18 ~ 19	163.39	1.00	100.00	1.00	-	-	16.02	2.99	~								
19 ~ 20	169.32	1.00	100.00	1.00	-	-	16.05	3.00	~								
20 ~ 21	169.50	1.00	100.00	1.00	-	-	16.05	3.00	~								
21 ~ 22	169.50	1.00	100.00	1.00	-	-	13.11	2.45	~								
22 ~ 23	169.18	1.00	100.00	1.00	-	-	13.26	2.48	~								
23 ~ 24	173.58	1.00	100.00	1.00	-	-	16.05	3.00	~								
24 ~ 25	173.58	1.00	100.00	1.00	19.26	3.60	16.05	3.00	~								

様式 - 3(急) 建築物の構造の規制に必要な衝撃に関する事項	自然現象の種類	急傾斜地の崩壊	箇所番号	14
	告示番号	第678号	箇所名	蛭谷(2)
	告示年月日	昭和51年6月30日	所在地	富山県下新川郡朝日町蛭谷