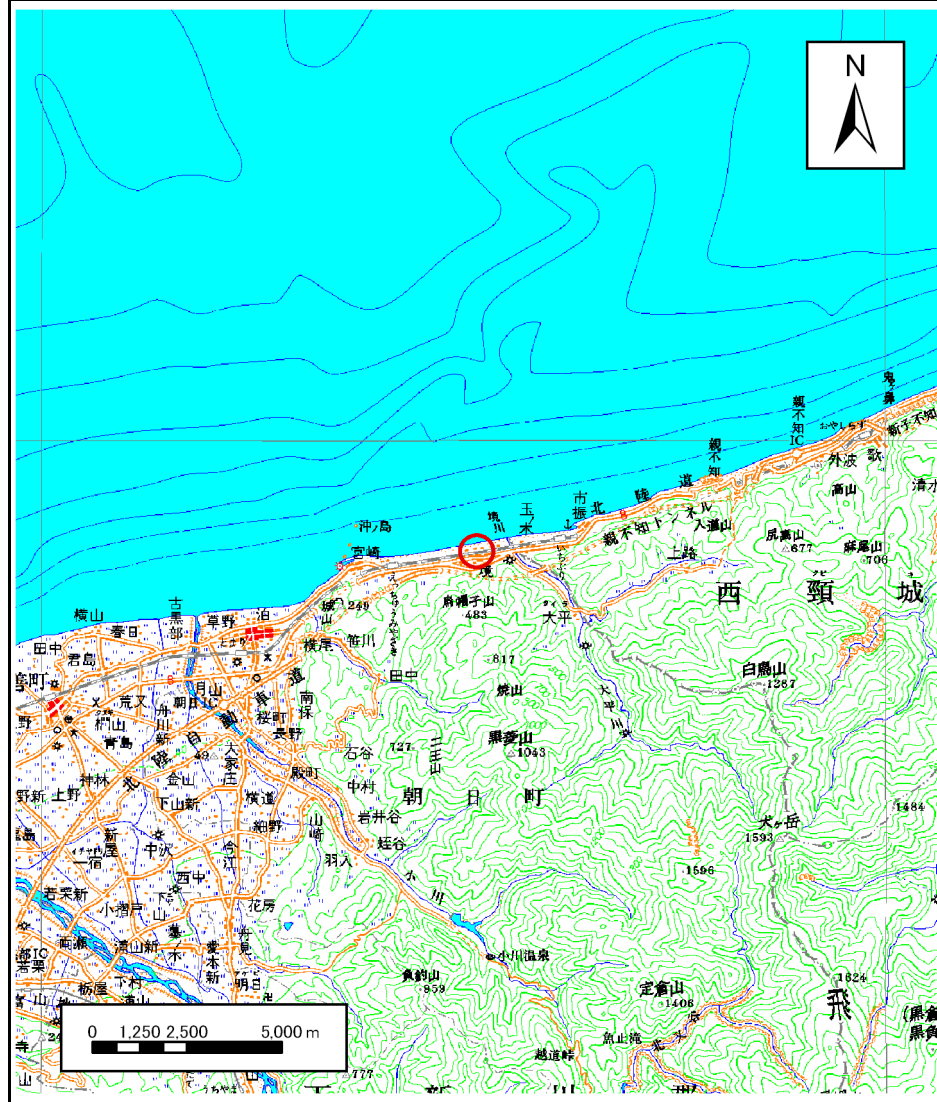
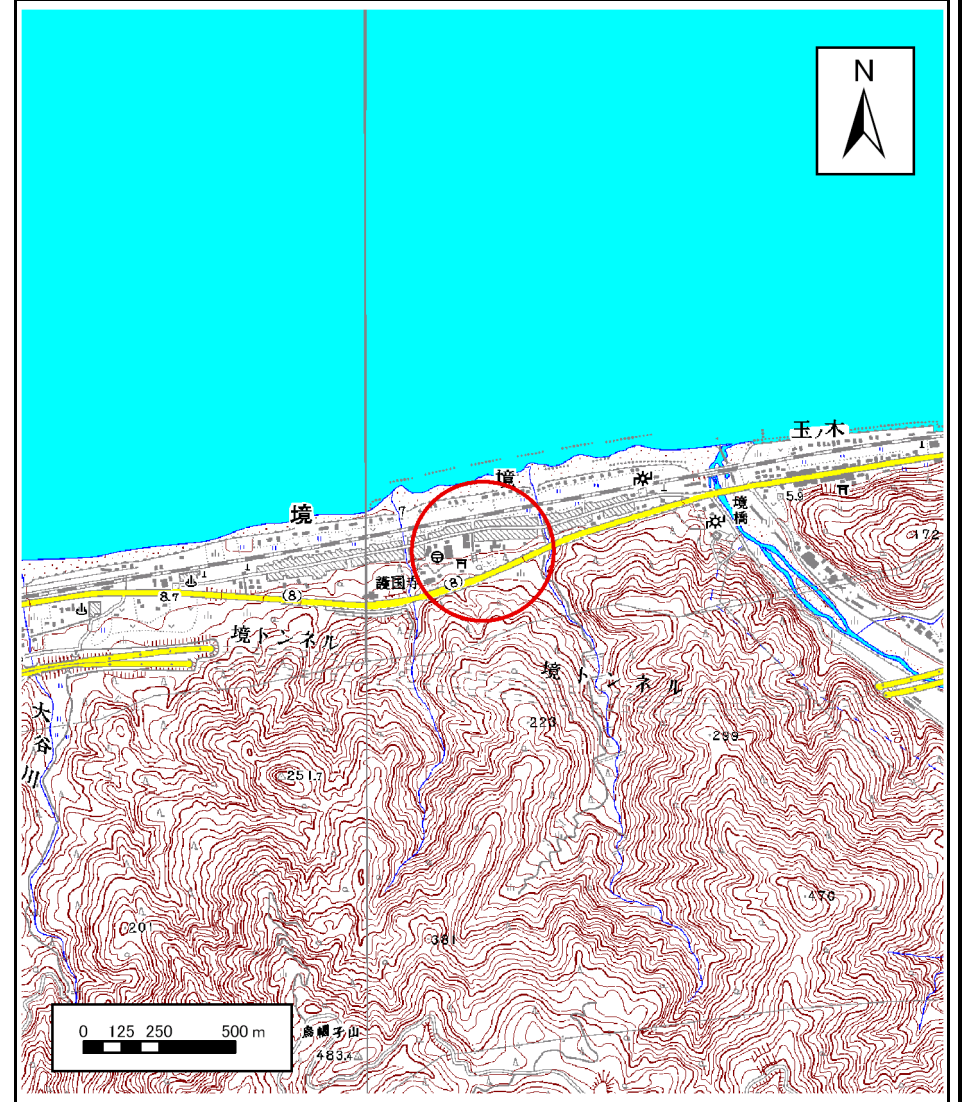


土砂災害警戒区域等の指定の公示に係る図書(その1)



(1/200,000)



(1/25,000)

様式-1(急)
土砂災害警戒区域・土砂災害特別警戒区域
位置図

自然現象の種類

急傾斜地の崩壊

箇所番号

5

箇所名

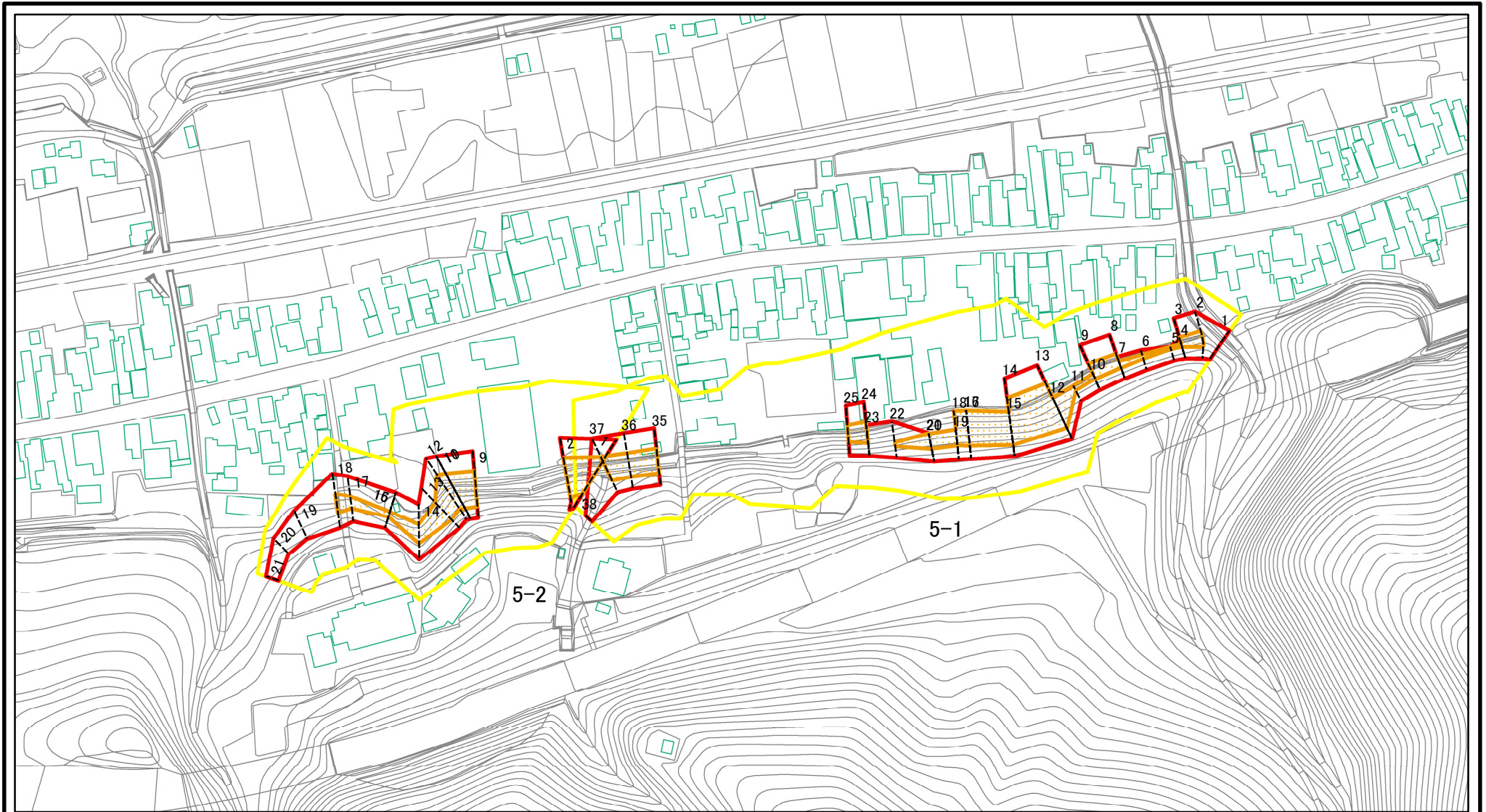
境(2)

所在地

富山県下新川郡朝日町境

この地図は、国土地理院長の承認を得て、同院発行の数値地図20000(地図画像)及び数値地図25000(地図画像)を複製したものである。(承認番号 平19総複 第897号)

土砂災害警戒区域等の指定の公示に係る図書(その2)



図中の数字は横断測線番号を示す

様式-2(急)

土砂災害警戒区域・土砂災害特別警戒区域
区域図(その1)

土砂災害防止法施行令第二条の基準に該当する区域



自然現象
の種類

急傾斜地の崩壊

箇所番号

5

土砂災害防止法
施行令第三条の
基準に該当する
区域



縮尺

告示番号

箇所名

境(2)

土砂等の(移動)高さが1m以下の場合、
土砂等の移動による力が100kN/mを超える区域



1:2,500

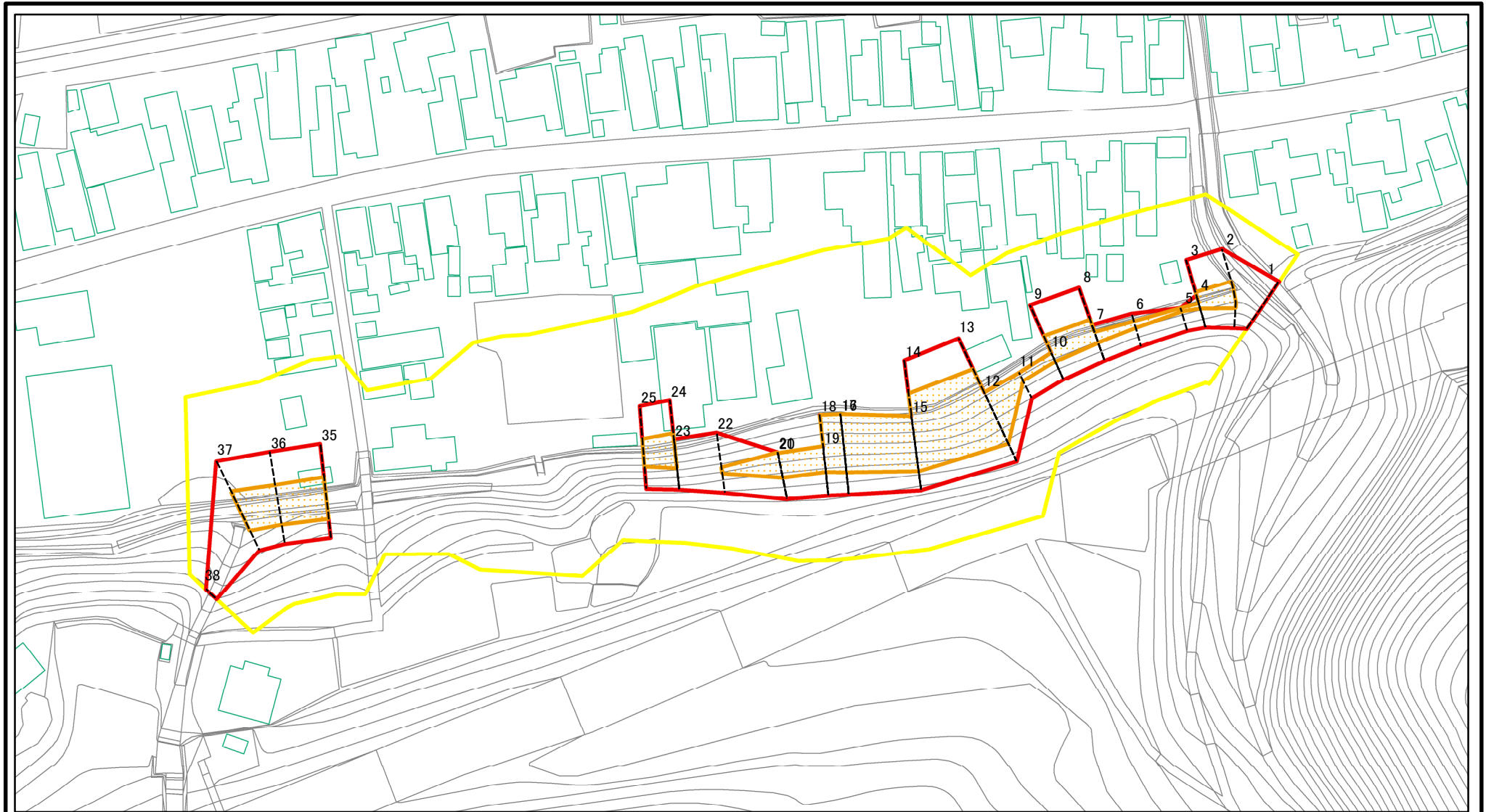
告示年月日

所在地

富山県下新川郡朝日町境

土砂等の堆積の高さが3mを超える区域
それ以外の区域

土砂災害警戒区域等の指定の公示に係る図書(その2-1)



0 25 50 100 m

図中の数字は横断測線番号を示す

様式-2-1(急)

土砂災害警戒区域・土砂災害特別警戒区域

区域図(その2)

土砂災害防止法施行令第二条の基準に該当する区域



自然現象の種類

急傾斜地の崩壊

箇所番号

5-1

土砂災害防止法施行令第三条の基準に該当する区域



縮尺

告示番号

箇所名

境(2)

土砂等の(移動)高さが1m以下の場合、土砂等の移動による力が100kN/mを超える区域



1:1,500

告示年月日

所在地

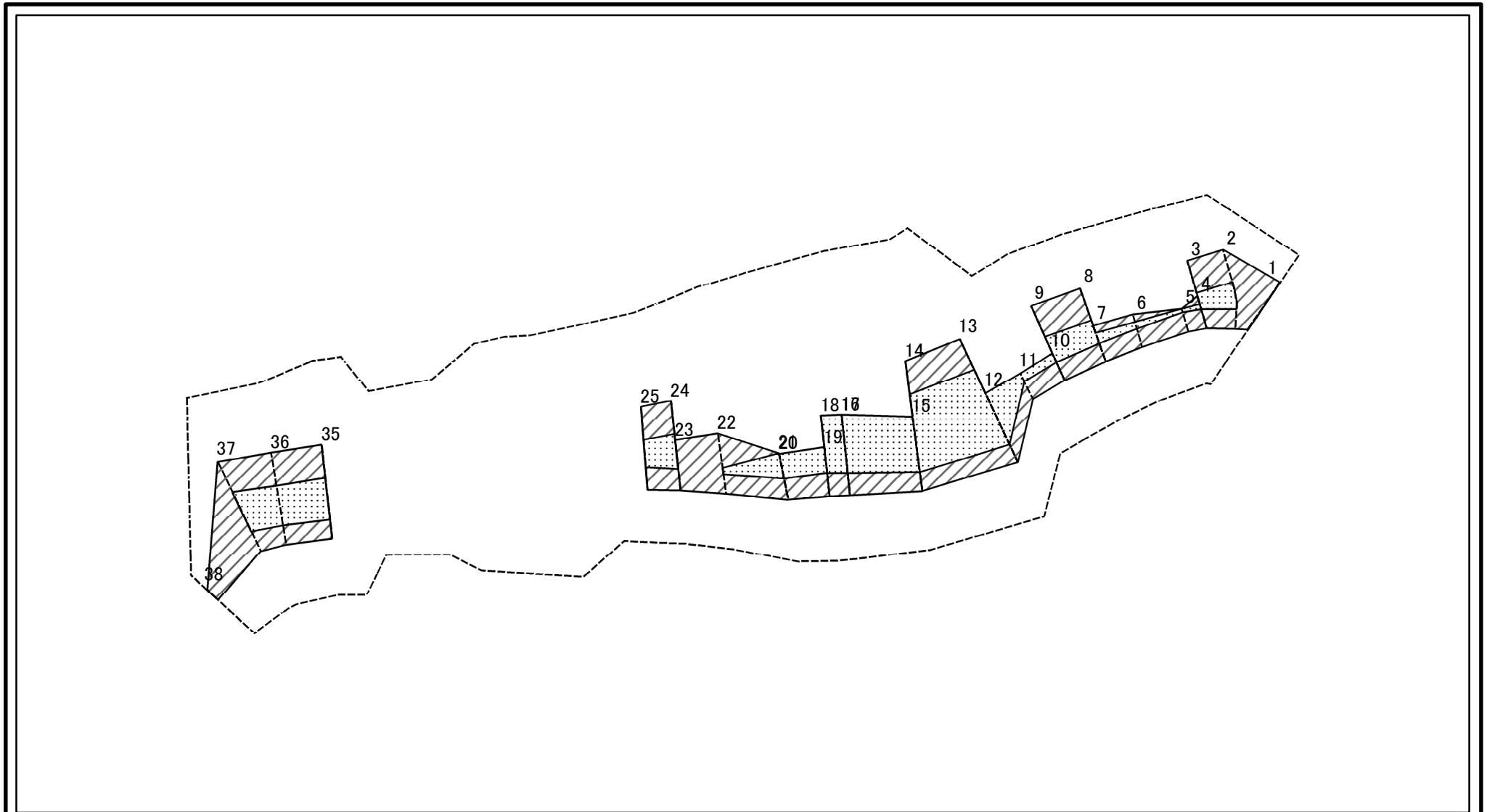
富山県下新川郡朝日町境

土砂等の堆積の高さが3mを超える区域



それ以外の区域

土砂災害警戒区域等の指定の公示に係る図書(その2-2)



図中の数字は横断測線番号を示す

様式-2-2(急)
土砂災害特別警戒区域の区域区分図
(急傾斜地の崩壊に伴う土石等の移動により
建築物の地上部に作用すると想定される力)

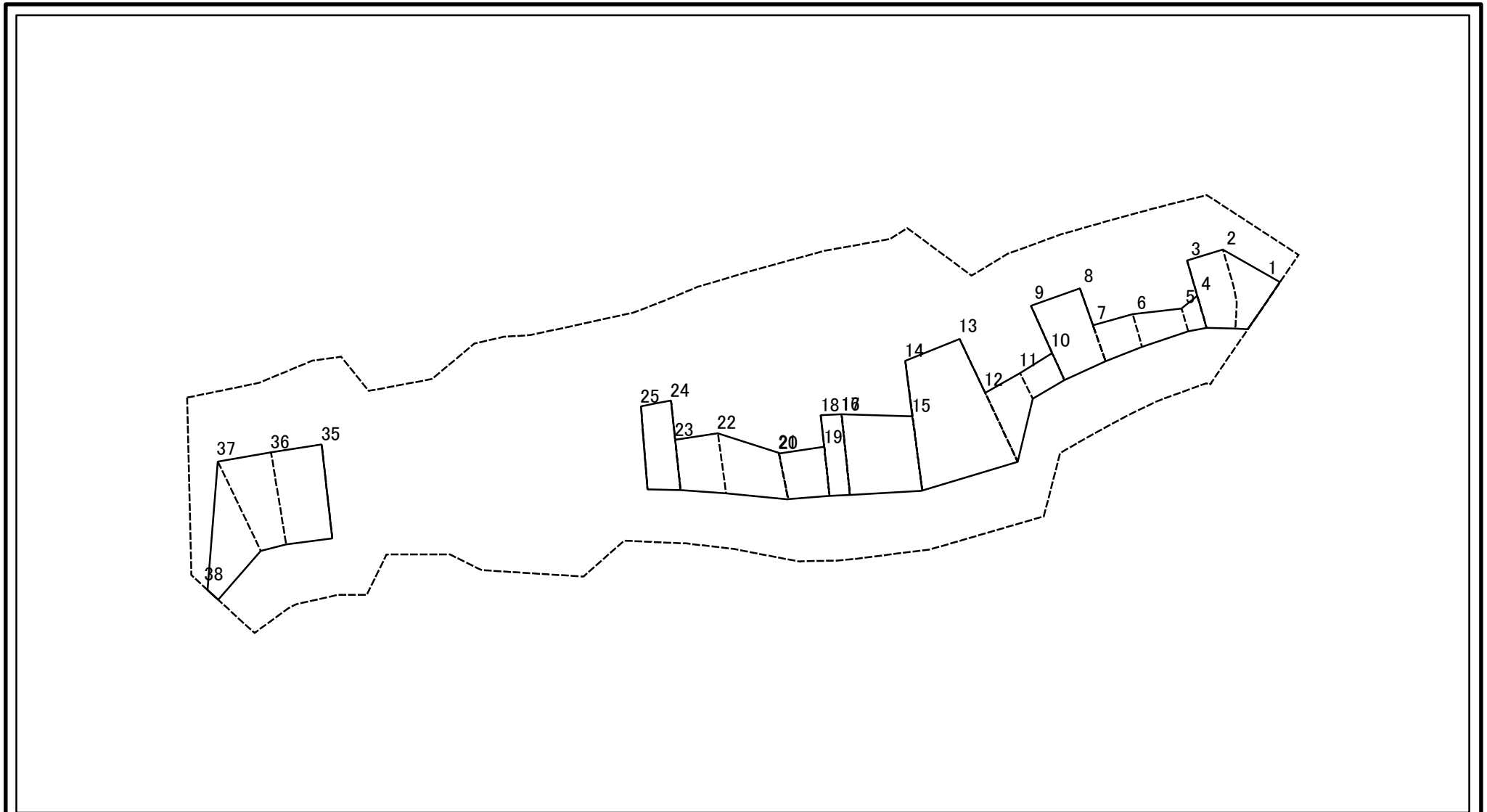
土砂災害防止法施行令第二条の基準に該当する区域	
土砂災害防止法 施行令第三条の 基準に該当する 区域	
それ以外の区域	

縮尺	N
	1:1,500

自然現象 の種類	急傾斜地の崩壊
告示番号	
告示年月日	

箇所番号	5-1
箇所名	境(2)
所在地	富山県下新川郡朝日町境

土砂災害警戒区域等の指定の公示に係る図書(その2-3)



図中の数字は横断測線番号を示す

様式-2-3(急)
土砂災害特別警戒区域の区域区分図
(急傾斜地の崩壊に伴う土石等の堆積により
建築物の地上部に作用すると想定される力)

土砂災害防止法施行令第二条の基準に該当する区域	
土砂災害防止法施行令第三条の基準に該当する区域	
それ以外の区域	

N
縮尺
1:1,500

自然現象の種類	急傾斜地の崩壊
告示番号	
告示年月日	

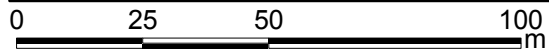
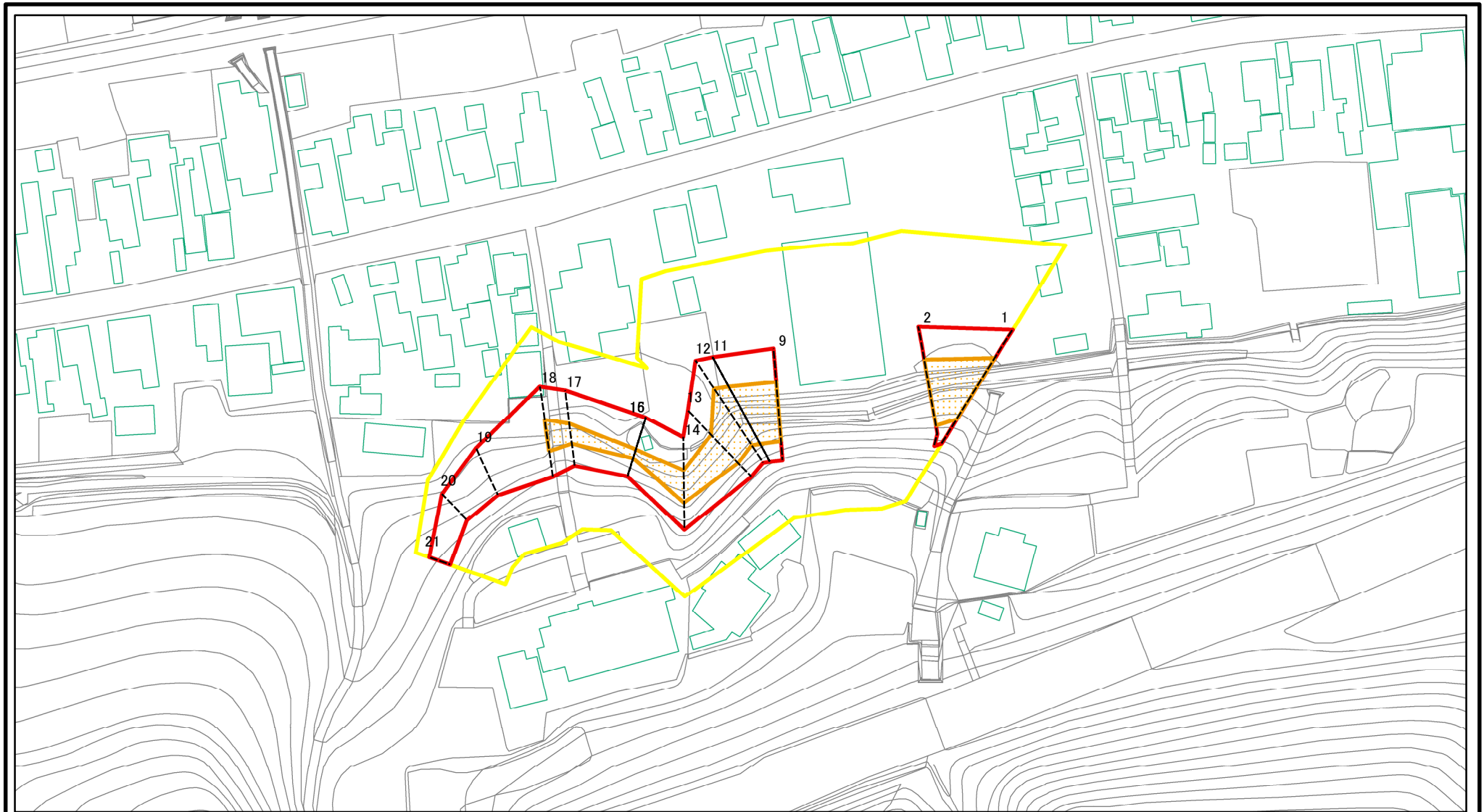
箇所番号	5-1
箇所名	境(2)
所在地	富山県下新川郡朝日町境

土砂災害警戒区域等の指定の公示に係る図書(その3)

横断測線の区間	土石等の移動により建築物の地上部に作用すると想定される力				土石等の堆積により建築物の地上部に作用すると想定される力				横断測線の区間	土石等の移動により建築物の地上部に作用すると想定される力				土石等の堆積により建築物の地上部に作用すると想定される力			
	土石等の(移動)高さが1m以下の場合、土石等の移動による力が100kN/m ² を超える区域		それ以外の区域		土石等の堆積の高さが3mを超える区域		それ以外の区域			土石等の(移動)高さが1m以下の場合、土石等の移動による力が100kN/m ² を超える区域		それ以外の区域		土石等の堆積の高さが3mを超える区域		それ以外の区域	
	力の大きさのうち最大のもの(kN/m ²)	土石等の高さ(m)	力の大きさのうち最大のもの(kN/m ²)	土石等の高さ(m)	力の大きさのうち最大のもの(kN/m ²)	土石等の高さ(m)	力の大きさのうち最大のもの(kN/m ²)	土石等の高さ(m)		力の大きさのうち最大のもの(kN/m ²)	土石等の高さ(m)	力の大きさのうち最大のもの(kN/m ²)	土石等の高さ(m)	力の大きさのうち最大のもの(kN/m ²)	土石等の高さ(m)	力の大きさのうち最大のもの(kN/m ²)	土石等の高さ(m)
1 ~ 2	-	-	100.00	1.00	-	-	9.14	1.71	~								
2 ~ 3	124.97	1.00	100.00	1.00	-	-	12.89	2.41	~								
4 ~ 5	108.42	1.00	100.00	1.00	-	-	13.11	2.45	~								
5 ~ 6	110.92	1.00	100.00	1.00	-	-	13.11	2.45	~								
6 ~ 7	115.94	1.00	100.00	1.00	-	-	12.66	2.37	~								
8 ~ 9	124.98	1.00	100.00	1.00	-	-	12.06	2.25	~								
10 ~ 11	112.53	1.00	100.00	1.00	-	-	9.16	1.71	~								
11 ~ 12	151.08	1.00	100.00	1.00	-	-	12.49	2.33	~								
13 ~ 14	156.66	1.00	100.00	1.00	-	-	12.78	2.39	~								
15 ~ 16	152.76	1.00	100.00	1.00	-	-	14.77	2.76	~								
17 ~ 18	144.69	1.00	100.00	1.00	-	-	11.05	2.07	~								
19 ~ 20	125.91	1.00	100.00	1.00	-	-	11.17	2.09	~								
21 ~ 22	126.50	1.00	100.00	1.00	-	-	12.75	2.38	~								
22 ~ 23	-	-	100.00	1.00	-	-	12.75	2.38	~								
24 ~ 25	132.85	1.00	100.00	1.00	-	-	13.87	2.59	~								
26 ~ 27	-	-	-	-	-	-	-	-	~								
27 ~ 28	-	-	-	-	-	-	-	-	~								
28 ~ 29	-	-	-	-	-	-	-	-	~								
30 ~ 31	-	-	-	-	-	-	-	-	~								
31 ~ 32	-	-	-	-	-	-	-	-	~								
32 ~ 33	-	-	-	-	-	-	-	-	~								
33 ~ 34	-	-	-	-	-	-	-	-	~								
35 ~ 36	138.53	1.00	100.00	1.00	-	-	13.39	2.50	~								
36 ~ 37	134.47	1.00	100.00	1.00	-	-	12.46	2.33	~								
37 ~ 38	-	-	100.00	1.00	-	-	11.98	2.24	~								
~									~								

様式-3(急) 建築物の構造の規制に必要な衝撃に関する事項	自然現象の種類	急傾斜地の崩壊	箇所番号	5-1
	告示番号		箇所名	境(2)
	告示年月日		所在地	富山県下新川郡朝日町境

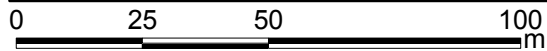
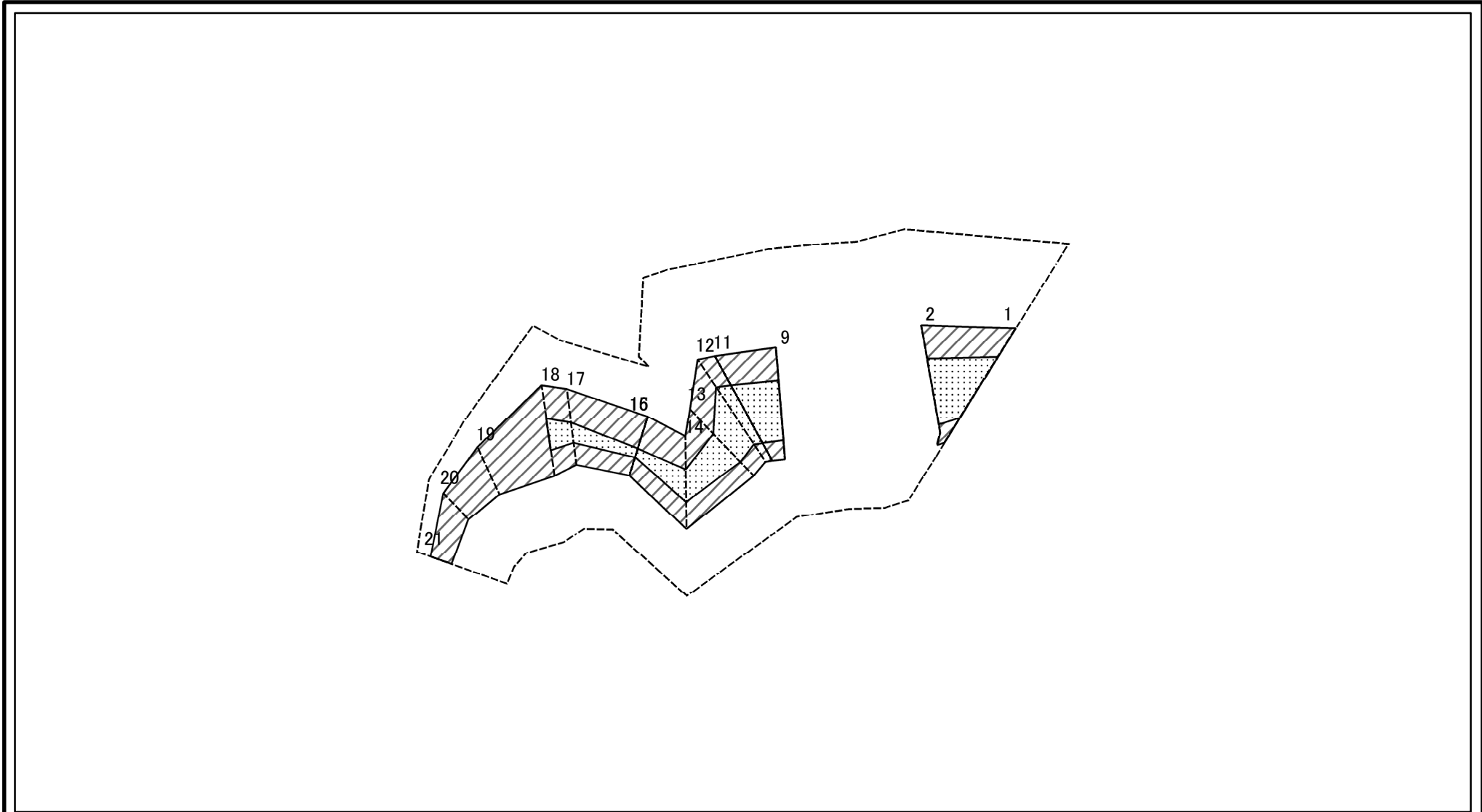
土砂災害警戒区域等の指定の公示に係る図書(その2-1)



図中の数字は横断測線番号を示す

様式-2-1(急) 土砂災害警戒区域・土砂災害特別警戒区域 区域図(その2)	土砂災害防止法施行令第二条の基準に該当する区域		N 縮尺 1:1,500	自然現象の種類	急傾斜地の崩壊	箇所番号	5-2
	土砂災害防止法施行令第三条の基準に該当する区域			告示番号		箇所名	境(2)
	土砂等の(移動)高さが1m以下の場合、土砂等の移動による力が100kN/m ² を超える区域		告示年月日		所在地	富山県下新川郡朝日町境	
	土砂等の堆積の高さが3mを超える区域						
それ以外の区域							

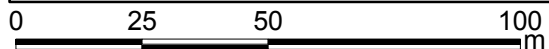
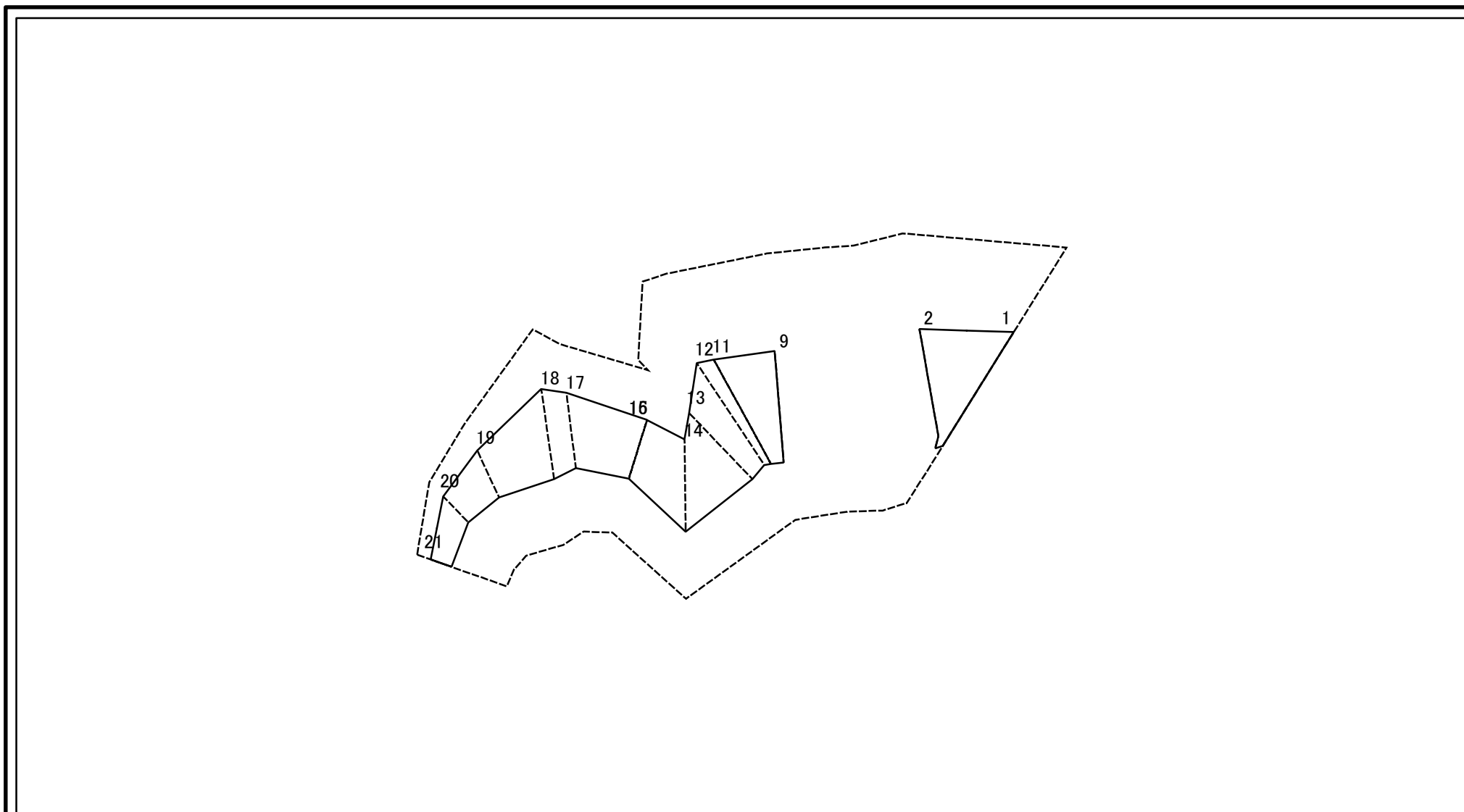
土砂災害警戒区域等の指定の公示に係る図書(その2-2)



図中の数字は横断測線番号を示す

様式-2-2(急) 土砂災害特別警戒区域の区域区分図 (急傾斜地の崩壊に伴う土石等の移動により 建築物の地上部に作用すると想定される力)	土砂災害防止法施行令第二条の基準に該当する区域		N 縮尺 1:1,500	自然現象の種類	急傾斜地の崩壊	箇所番号	5-2
	土砂災害防止法施行令第三条の基準に該当する区域			告示番号		箇所名	境(2)
	それ以外の区域			告示年月日		所在地	富山県下新川郡朝日町境

土砂災害警戒区域等の指定の公示に係る図書(その2-3)



図中の数字は横断測線番号を示す

様式-2-3(急)
土砂災害特別警戒区域の区域区分図
(急傾斜地の崩壊に伴う土石等の堆積により
建築物の地上部に作用すると想定される力)

土砂災害防止法施行令第二条の基準に該当する区域	
土砂災害防止法施行令第三条の基準に該当する区域	
それ以外の区域	

N	
縮尺	
1:1,500	

自然現象の種類	急傾斜地の崩壊	箇所番号	5-2
告示番号		箇所名	境(2)
告示年月日		所在地	富山県下新川郡朝日町境

土砂災害警戒区域等の指定の公示に係る図書(その3)

横断測線の区間	土石等の移動により建築物の地上部に作用すると想定される力				土石等の堆積により建築物の地上部に作用すると想定される力				横断測線の区間	土石等の移動により建築物の地上部に作用すると想定される力				土石等の堆積により建築物の地上部に作用すると想定される力			
	土石等の(移動)高さが1m以下の場合、土石等の移動による力が100kN/m ² を超える区域		それ以外の区域		土石等の堆積の高さが3mを超える区域		それ以外の区域			土石等の(移動)高さが1m以下の場合、土石等の移動による力が100kN/m ² を超える区域		それ以外の区域		土石等の堆積の高さが3mを超える区域		それ以外の区域	
	力の大きさのうち最大のもの (kN/m ²)	土石等の高さ (m)	力の大きさのうち最大のもの (kN/m ²)	土石等の高さ (m)	力の大きさのうち最大のもの (kN/m ²)	土石等の高さ (m)	力の大きさのうち最大のもの (kN/m ²)	土石等の高さ (m)		力の大きさのうち最大のもの (kN/m ²)	土石等の高さ (m)	力の大きさのうち最大のもの (kN/m ²)	土石等の高さ (m)	力の大きさのうち最大のもの (kN/m ²)	土石等の高さ (m)	力の大きさのうち最大のもの (kN/m ²)	土石等の高さ (m)
1 ~ 2	145.89	1.00	100.00	1.00	-	-	12.03	2.25	~								
3 ~ 4	-	-	-	-	-	-	-	-	~								
5 ~ 6	-	-	-	-	-	-	-	-	~								
7 ~ 8	-	-	-	-	-	-	-	-	~								
9 ~ 10	147.99	1.00	100.00	1.00	-	-	12.05	2.25	~								
11 ~ 12	147.66	1.00	100.00	1.00	-	-	9.06	1.69	~								
12 ~ 13	145.92	1.00	100.00	1.00	-	-	9.48	1.77	~								
13 ~ 14	135.31	1.00	100.00	1.00	-	-	9.48	1.77	~								
14 ~ 15	121.15	1.00	100.00	1.00	-	-	10.01	1.87	~								
16 ~ 17	116.97	1.00	100.00	1.00	-	-	12.71	2.38	~								
17 ~ 18	121.48	1.00	100.00	1.00	-	-	11.06	2.07	~								
18 ~ 19	-	-	100.00	1.00	-	-	10.63	1.99	~								
19 ~ 20	-	-	96.12	1.00	-	-	8.62	1.61	~								
20 ~ 21	-	-	80.04	1.00	-	-	9.57	1.79	~								
~									~								
~									~								
~									~								
~									~								
~									~								
~									~								
~									~								
~									~								
~									~								
~									~								
~									~								

様式-3(急) 建築物の構造の規制に必要な衝撃に関する事項	自然現象の種類	急傾斜地の崩壊	箇所番号	5-2
	告示番号		箇所名	境(2)
	告示年月日		所在地	富山県下新川郡朝日町境