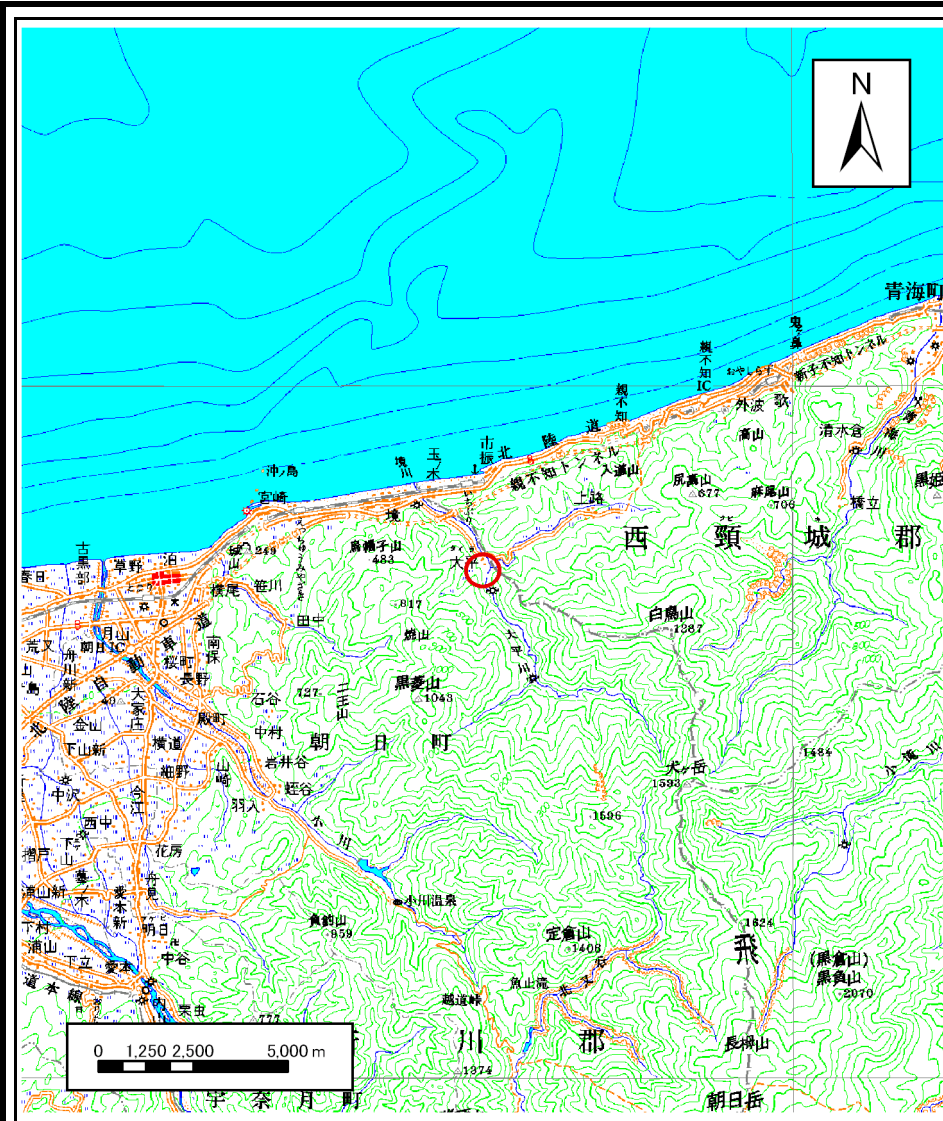
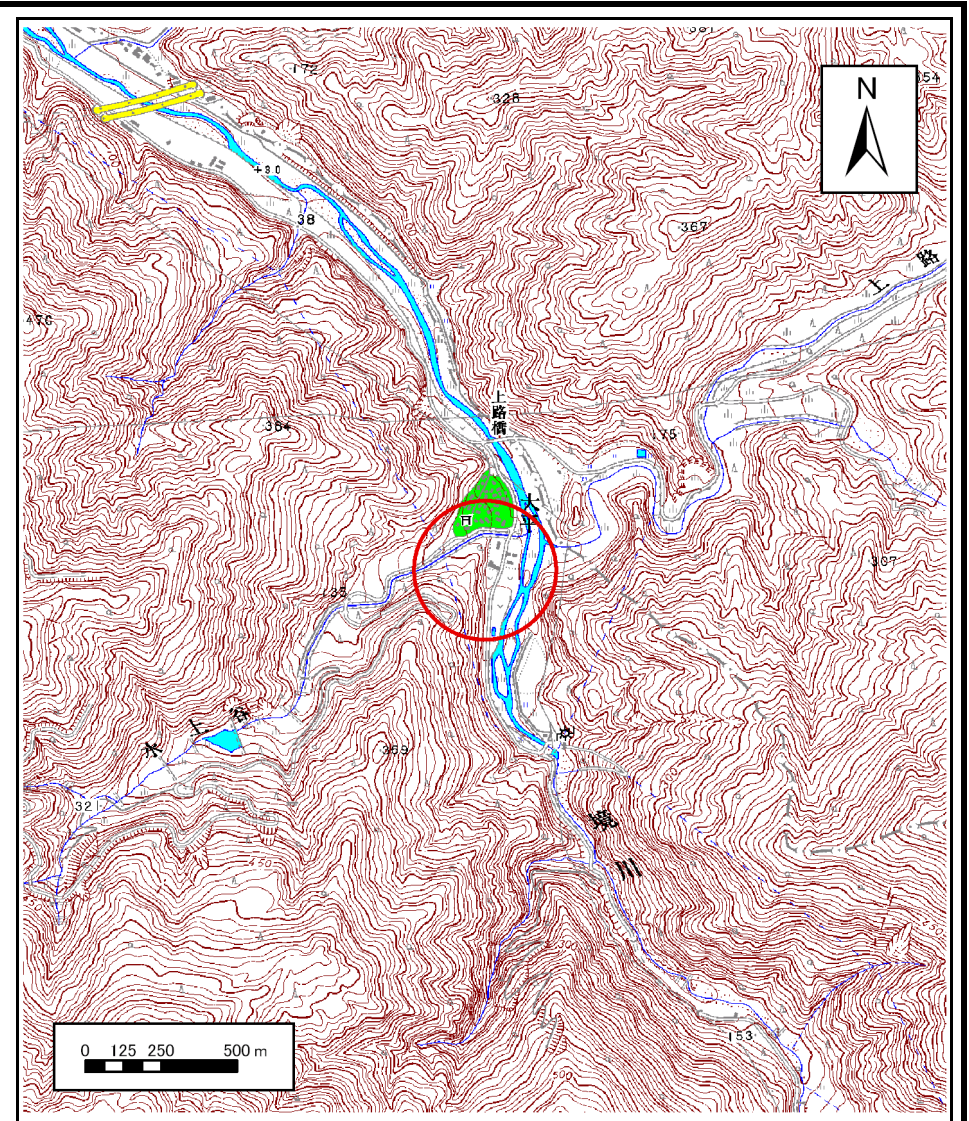


# 土砂災害警戒区域等の指定の公示に係る図書(その1)



(1/200,000)



(1/25,000)

様式-1(急)  
土砂災害警戒区域・土砂災害特別警戒区域  
位置図

自然現象の種類

急傾斜地の崩壊

箇所番号

1

箇所名

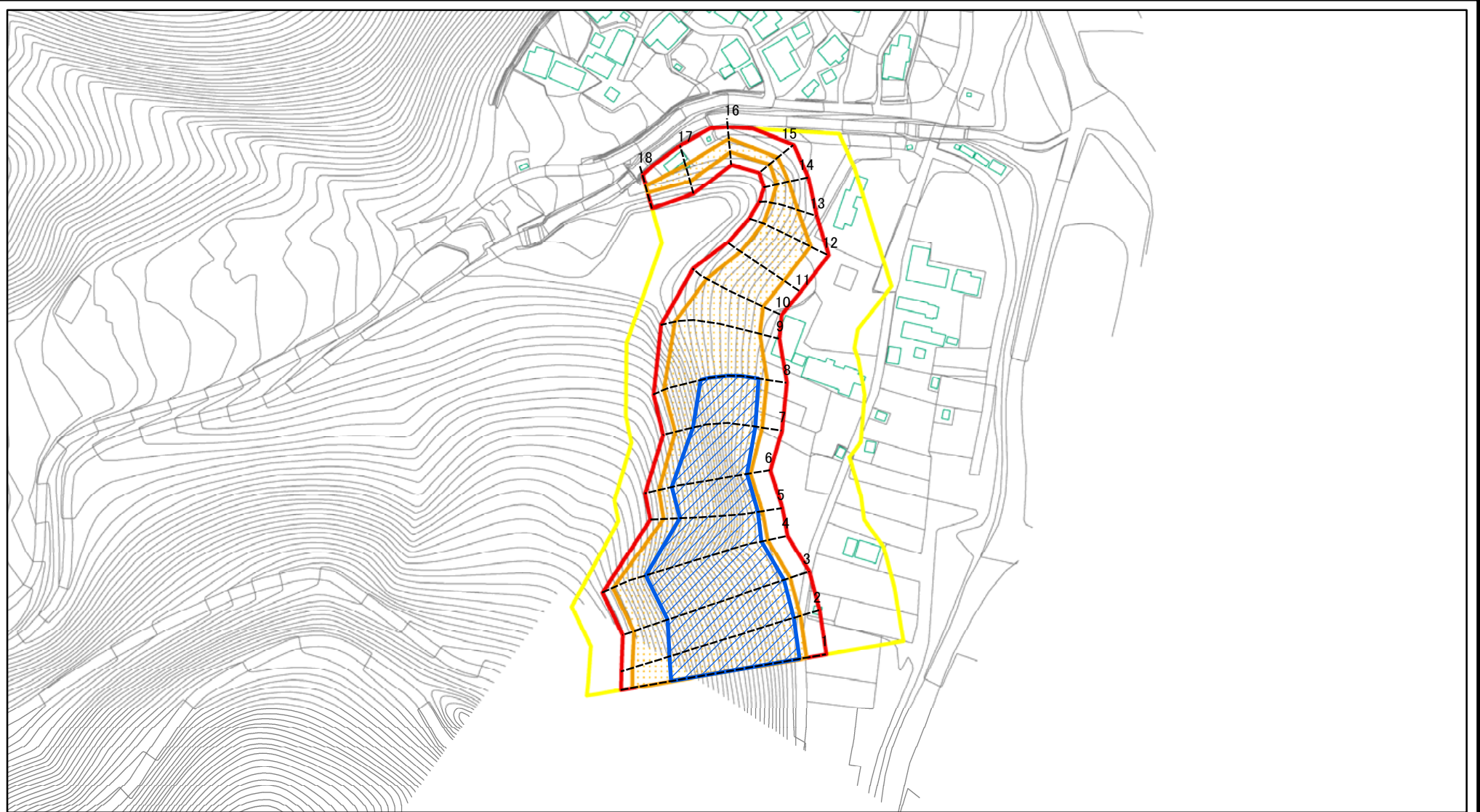
大平(2)

所在地

富山県下新川郡朝日町大平

この地図は、国土地理院長の承認を得て、同院発行の数値地図20000(地図画像)及び数値地図25000(地図画像)を複製したものである。(承認番号 平19総複 第897号)

# 土砂災害警戒区域等の指定の公示に係る図書(その2)

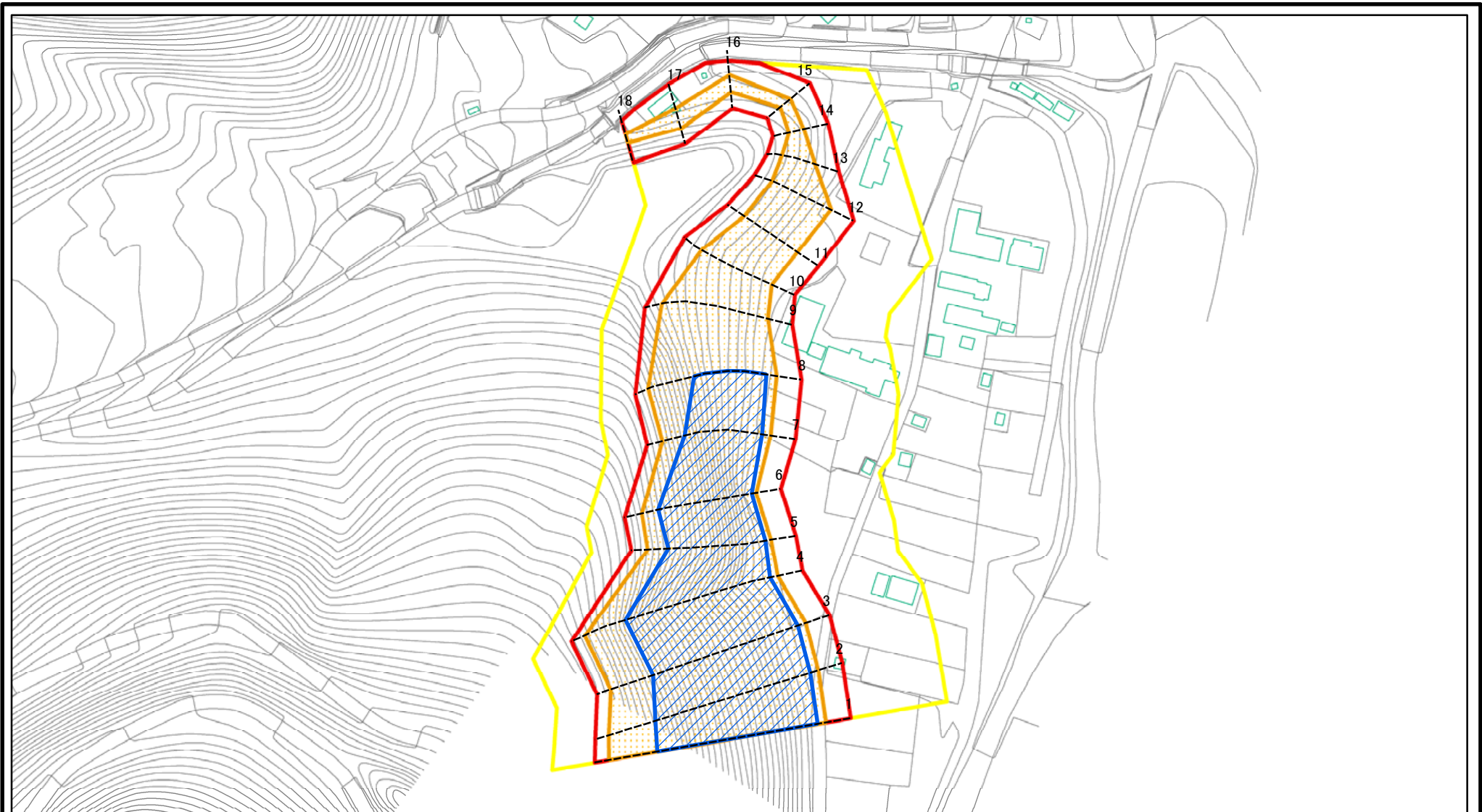


0 25 50 100m

図中の数字は横断測線番号を示す

様式-2(急) 土砂災害警戒区域・土砂災害特別警戒区域 区域図(その1)	土砂災害防止法施行令第二条の基準に該当する区域		N 縮尺 1:2,500	自然現象の種類 急傾斜地の崩壊	箇所番号 1
	土砂災害防止法施行令第三条の基準に該当する区域			告示番号	箇所名 大平(2)
	それ以外の区域			告示年月日	所在地 富山県下新川郡朝日町大平

# 土砂災害警戒区域等の指定の公示に係る図書(その2-1)



図中の数字は横断測線番号を示す

様式-2-1(急)

土砂災害警戒区域・土砂災害特別警戒区域  
区域図(その2)

土砂災害防止法施行令第二条の基準に該当する区域	
土砂災害防止法施行令第三条の基準に該当する区域	
土砂等の(移動)高さが1m以下の場合、土砂等の移動による力が100kN/mを超える区域	
土砂等の堆積の高さが3mを超える区域	
それ以外の区域	



縮尺

1:2,000

自然現象の種類

告示番号

告示年月日

急傾斜地の崩壊

箇所番号

箇所名

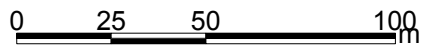
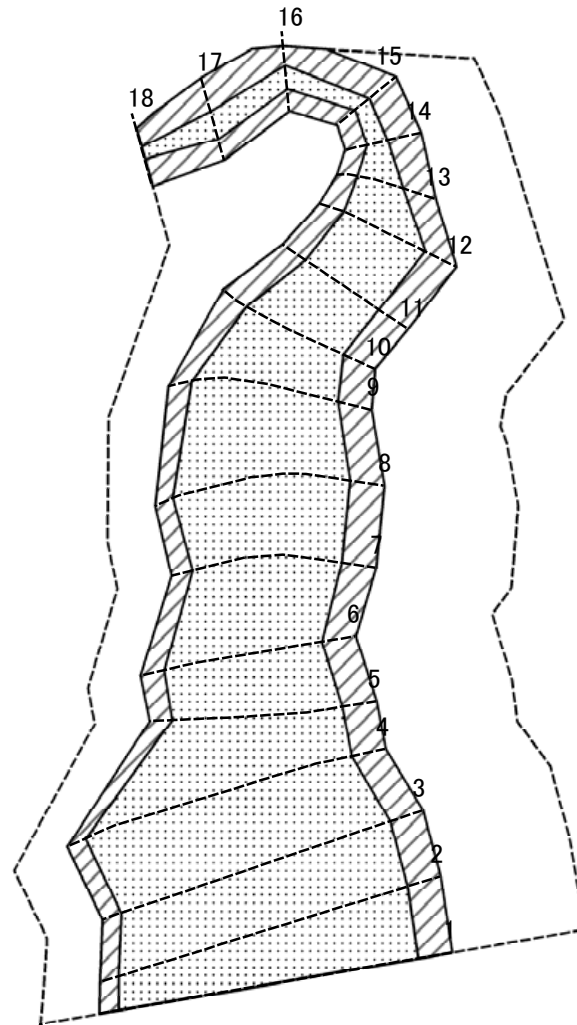
所在地

1

大平(2)

富山県下新川郡朝日町大平

# 土砂災害警戒区域等の指定の公示に係る図書(その2-2)



図中の数字は横断測線番号を示す

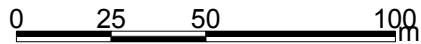
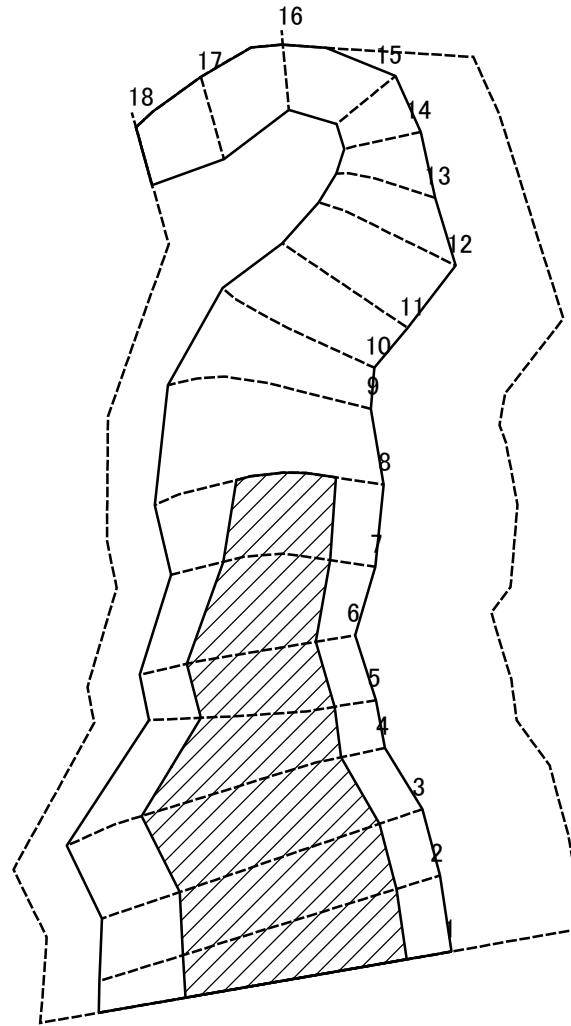
様式-2-2(急)  
土砂災害特別警戒区域の区域区分図  
(急傾斜地の崩壊に伴う土石等の移動により  
建築物の地上部に作用すると想定される力)

土砂災害防止法施行令第二条の基準に該当する区域	
土砂災害防止法施行令第三条の基準に該当する区域	
それ以外の区域	

N	縮尺
1:2,000	

自然現象の種類	急傾斜地の崩壊	箇所番号	1
告示番号		箇所名	大平(2)
告示年月日		所在地	富山県下新川郡朝日町大平

# 土砂災害警戒区域等の指定の公示に係る図書(その2-3)



図中の数字は横断測線番号を示す

様式-2-3(急)  
土砂災害特別警戒区域の区域区分図  
(急傾斜地の崩壊に伴う土石等の堆積により  
建築物の地上部に作用すると想定される力)

土砂災害防止法施行令第二条の基準に該当する区域		N 縮尺 1:2,000	自然現象の種類	急傾斜地の崩壊	箇所番号	1
土砂災害防止法施行令第三条の基準に該当する区域			告示番号		箇所名	大平(2)
それ以外の区域			告示年月日		所在地	富山県下新川郡朝日町大平

### 土砂災害警戒区域等の指定の公示に係る図書(その3)

横断測線の区間	土石等の移動により建築物の地上部に作用すると想定される力				土石等の堆積により建築物の地上部に作用すると想定される力				横断測線の区間	土石等の移動により建築物の地上部に作用すると想定される力				土石等の堆積により建築物の地上部に作用すると想定される力			
	土石等の(移動)高さが1m以下の場合、土石等の移動による力が100kN/m <sup>2</sup> を超える区域		それ以外の区域		土石等の堆積の高さが3mを超える区域		それ以外の区域			土石等の(移動)高さが1m以下の場合、土石等の移動による力が100kN/m <sup>2</sup> を超える区域		それ以外の区域		土石等の堆積の高さが3mを超える区域		それ以外の区域	
	力の大きさのうち最大のもの (kN/m <sup>2</sup> )	土石等の高さ (m)	力の大きさのうち最大のもの (kN/m <sup>2</sup> )	土石等の高さ (m)	力の大きさのうち最大のもの (kN/m <sup>2</sup> )	土石等の高さ (m)	力の大きさのうち最大のもの (kN/m <sup>2</sup> )	土石等の高さ (m)		力の大きさのうち最大のもの (kN/m <sup>2</sup> )	土石等の高さ (m)	力の大きさのうち最大のもの (kN/m <sup>2</sup> )	土石等の高さ (m)	力の大きさのうち最大のもの (kN/m <sup>2</sup> )	土石等の高さ (m)	力の大きさのうち最大のもの (kN/m <sup>2</sup> )	土石等の高さ (m)
1 ~ 2	180.37	1.00	100.00	1.00	22.61	4.23	16.05	3.00	~								
2 ~ 3	180.37	1.00	100.00	1.00	23.25	4.34	16.05	3.00	~								
3 ~ 4	179.96	1.00	100.00	1.00	23.42	4.38	16.05	3.00	~								
4 ~ 5	179.61	1.00	100.00	1.00	25.06	4.68	16.05	3.00	~								
5 ~ 6	169.82	1.00	100.00	1.00	25.77	4.82	16.05	3.00	~								
6 ~ 7	170.97	1.00	100.00	1.00	25.77	4.82	16.05	3.00	~								
7 ~ 8	177.26	1.00	100.00	1.00	22.22	4.15	16.05	3.00	~								
8 ~ 9	177.26	1.00	100.00	1.00	-	-	16.05	3.00	~								
9 ~ 10	158.48	1.00	100.00	1.00	-	-	15.65	2.92	~								
10 ~ 11	143.04	1.00	100.00	1.00	-	-	13.03	2.43	~								
11 ~ 12	144.88	1.00	100.00	1.00	-	-	13.21	2.47	~								
12 ~ 13	144.88	1.00	100.00	1.00	-	-	16.05	3.00	~								
13 ~ 14	141.03	1.00	100.00	1.00	-	-	16.05	3.00	~								
14 ~ 15	120.40	1.00	100.00	1.00	-	-	14.82	2.77	~								
15 ~ 16	122.97	1.00	100.00	1.00	-	-	14.82	2.77	~								
16 ~ 17	122.97	1.00	100.00	1.00	-	-	14.40	2.69	~								
17 ~ 18	122.88	1.00	100.00	1.00	-	-	11.19	2.09	~								
~									~								
~									~								
~									~								
~									~								
~									~								
~									~								
~									~								
~									~								

様式-3(急) 建築物の構造の規制に必要な衝撃に関する事項	自然現象の種類	急傾斜地の崩壊	箇所番号	1
	告示番号		箇所名	大平(2)
	告示年月日		所在地	富山県下新川郡朝日町大平