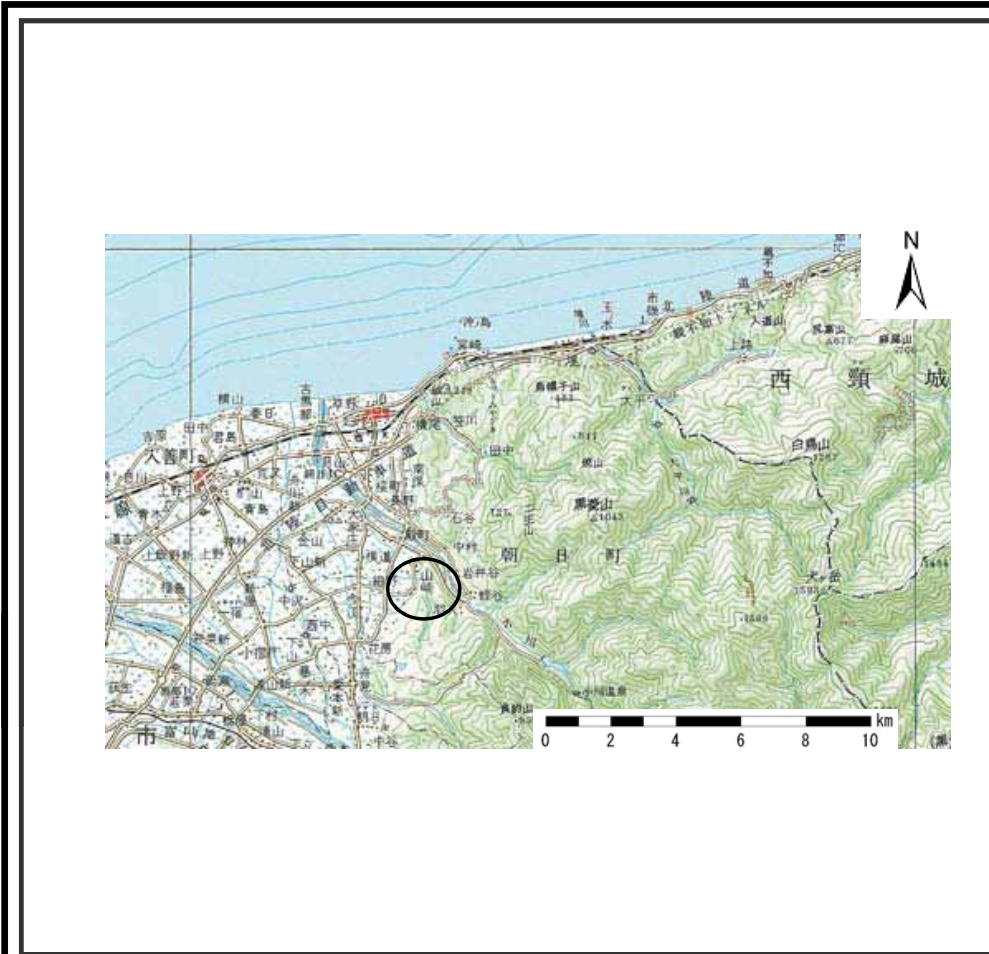
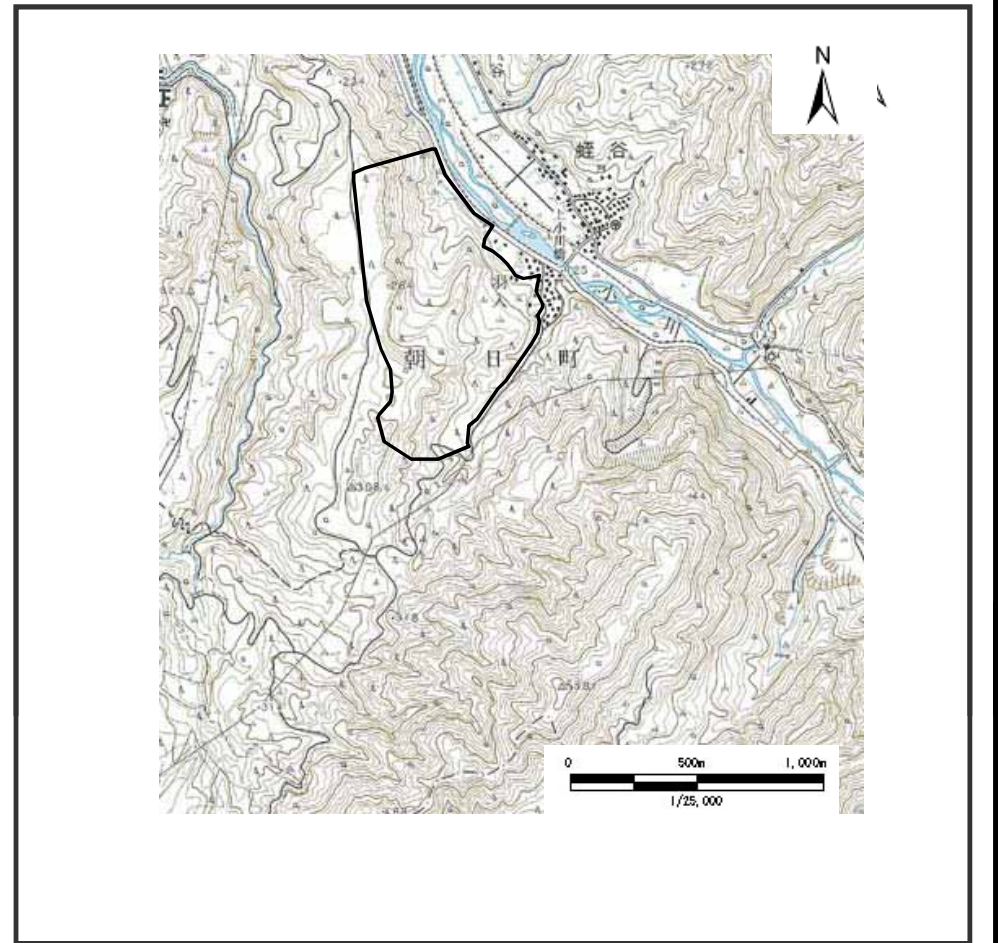


# 土砂災害警戒区域等の指定の公示に係る図書（その1）



(1/200,000)



(1/25,000)

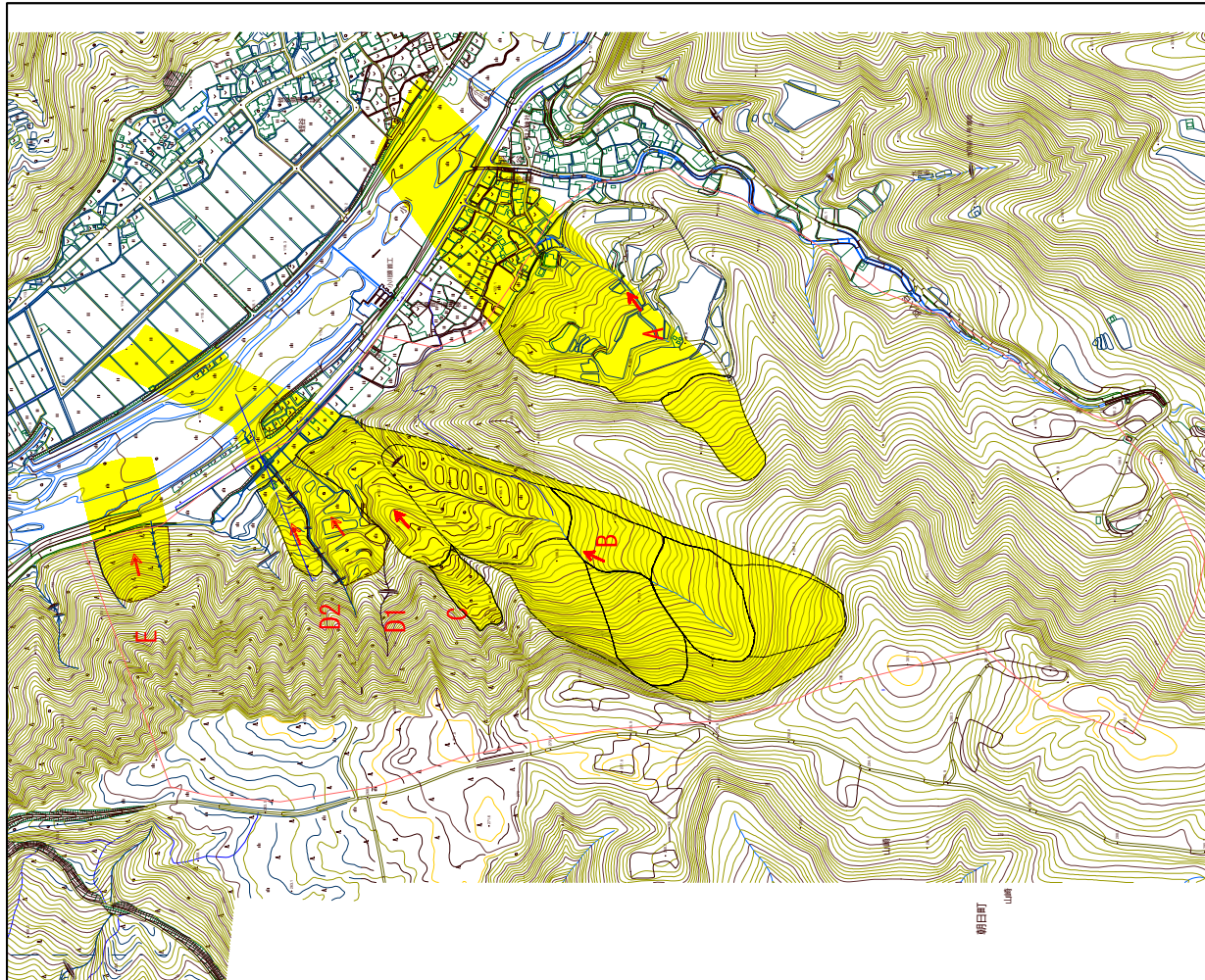
様式 - 1 (地)




土砂災害警戒区域・土砂災害特別警戒区域 位置図

自然現象の種類	地滑り
箇所番号	3343-5
箇所名	羽入
地滑り区域名	3343-5
所在地	富山県下新川郡朝日町山崎、蛭谷

この地図は、国土地理院の承認を得て、同院発行の20万分の1・2万5千分の1の地形図を複製したものである。(承認番号 平19総複 第897号)

# 土砂災害警戒区域等の指定の公示に係る図書（その2）



様式 - 2 (地) 土砂災害警戒区域・土砂災害特別警戒区域 区域図	土砂災害防止法施行令第二条の基準に該当する区域		 縮尺 1:8,000	自然現象の種類	地滑り	箇所番号	3343-5	箇所名	羽入
	土砂災害防止法施行令第三条の基準に該当する区域			公示番号	地滑り区域名		3343-5A ~ 3343-5F		
				公示年月日	所在地		富山県下新川郡朝日町山崎、蛭谷		