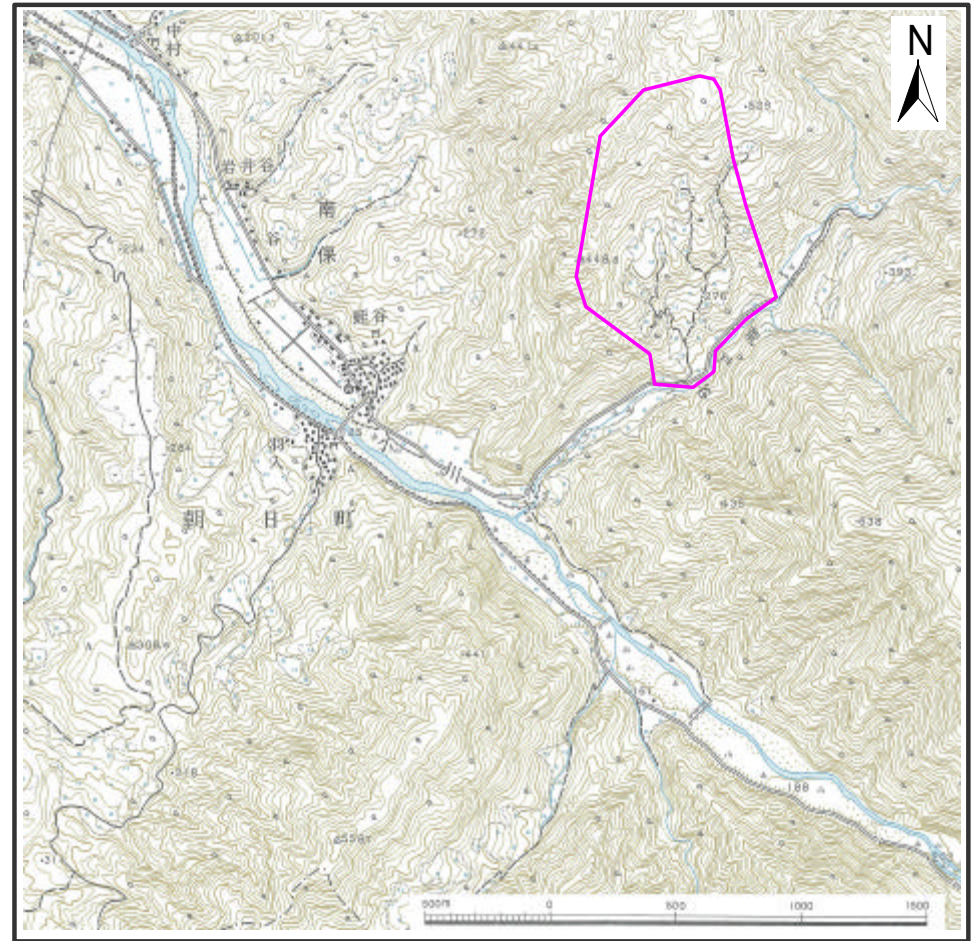


土砂災害警戒区域等の指定の公示に係る図書（その1）



(1/200,000)



(1/25,000)

様式 - 1 (地)

土砂災害警戒区域 位置図

自然現象の種類

地滑り

箇所番号

2088

箇所名

蛭谷(3)

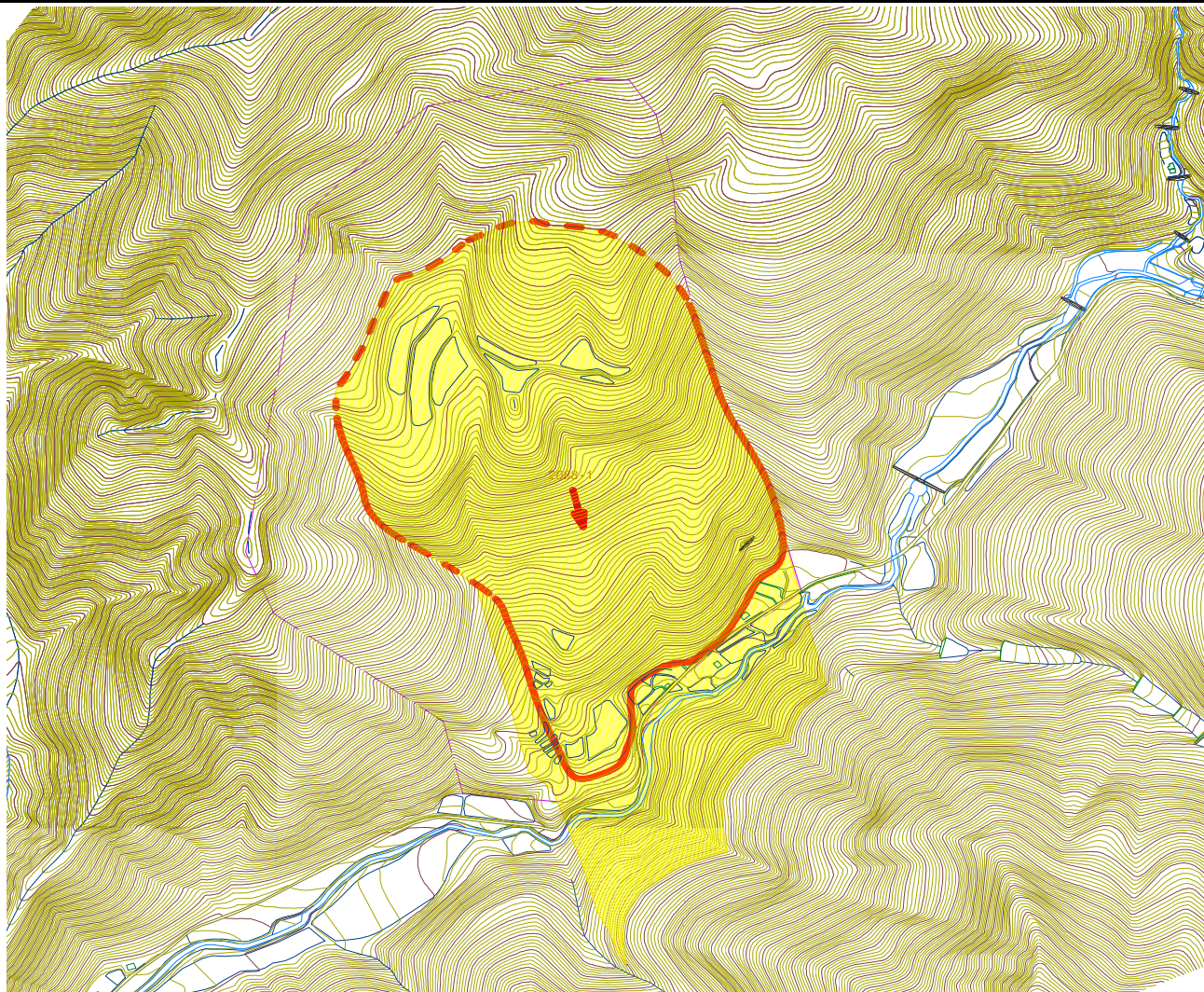
地滑り区域名





2088-1

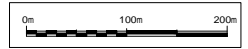
所在地

富山県下新川郡朝日町蛭谷地内

土砂災害警戒区域等の指定の公示に係る図書（その2）



	地滑り区域
	地滑りブロック(明瞭)
	地滑りブロック(不明瞭)
	地滑り方向



様式 - 2 (地) 土砂災害警戒区域・土砂災害特別警戒区域区域図	土砂災害防止法施行令第二条の基準に該当する区域		N 	自然現象の種類 地滑り	箇所番号 2088
	土砂災害防止法施行令第三条の基準に該当する区域			告示番号	箇所名 蛭谷(3) 2088-1
	縮尺 1:2,500	告示年月日	所在地 下新川郡朝日町蛭谷地内		