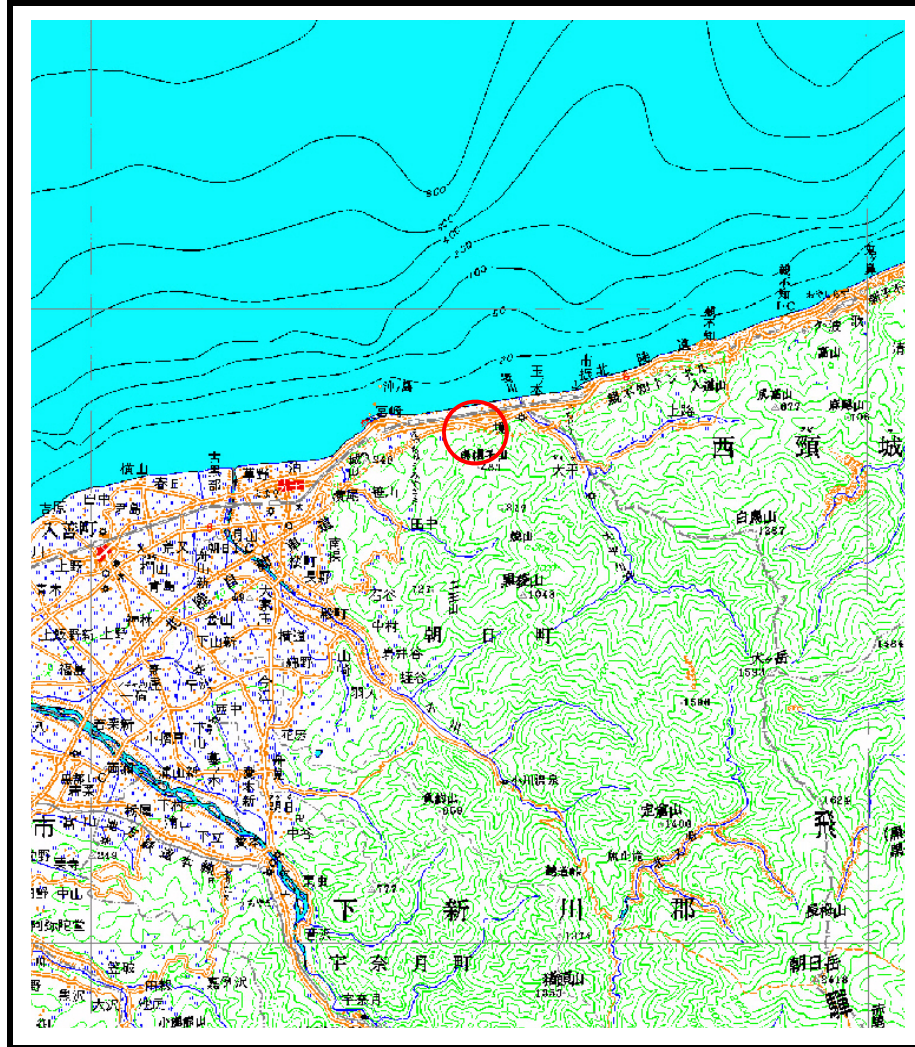
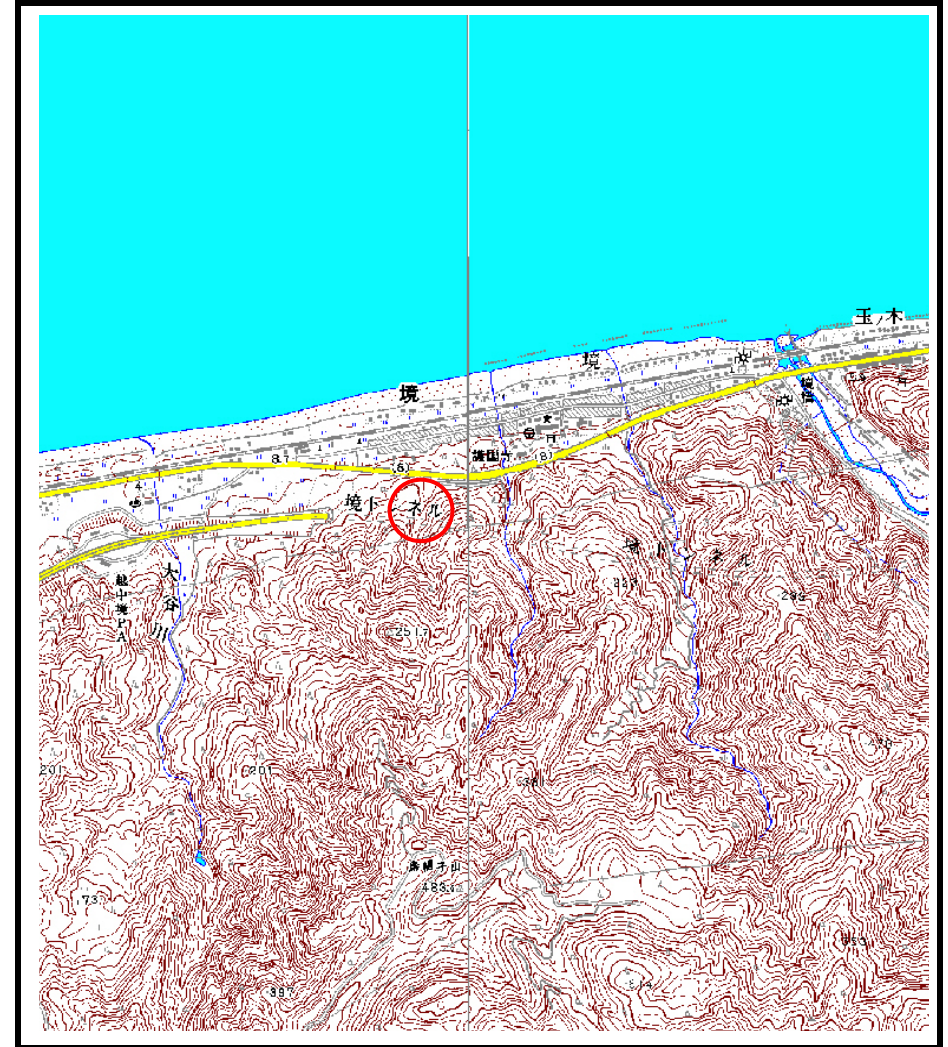


土砂災害警戒区域等の指定の公示に係る図書（その1）



(1/200,000)



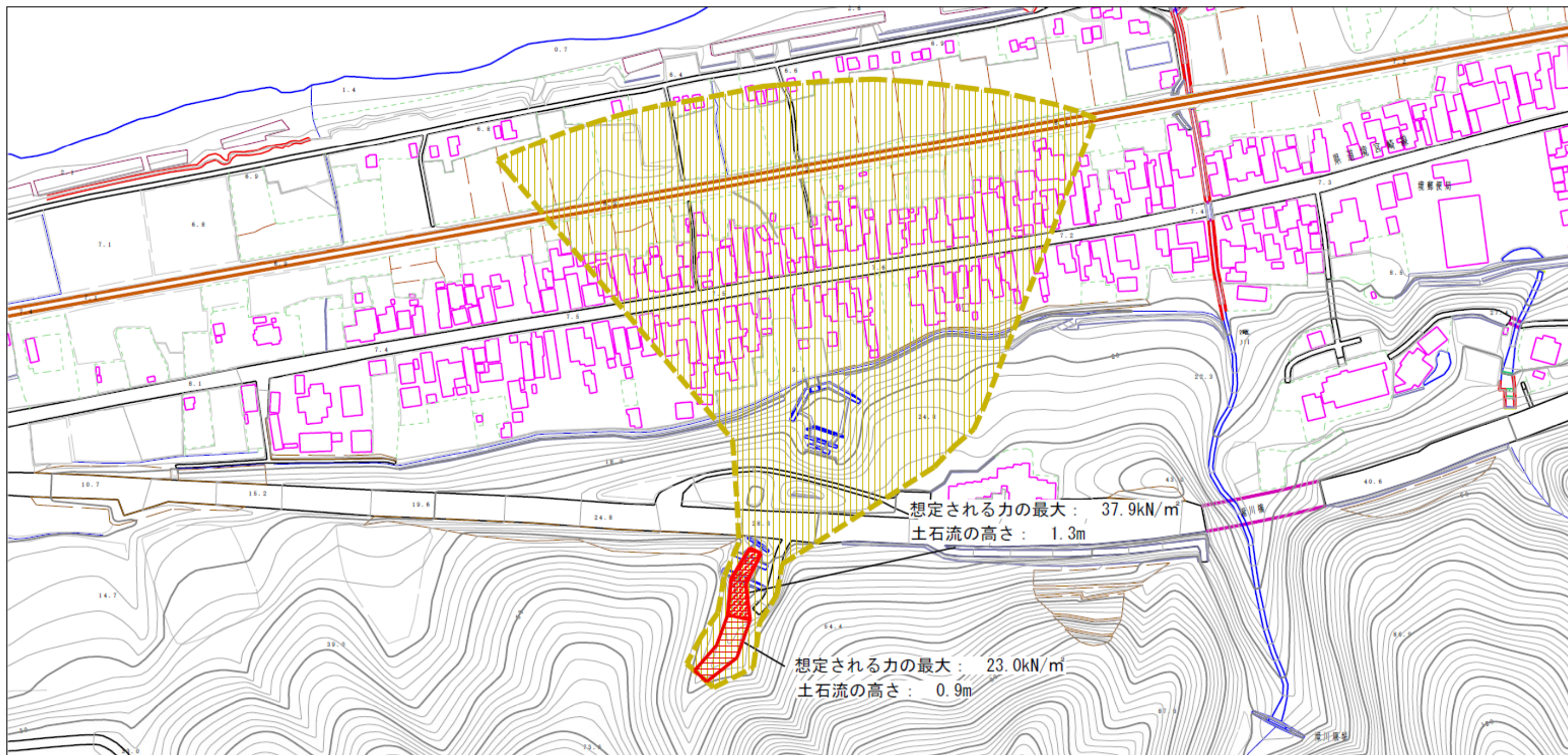
(1/25,000)

様式-1 (土)
土砂災害警戒区域・土砂災害特別警戒区域 位置図

自然現象の種類	土石流
溪流番号	905
溪流名	杉ノ木谷
所在地	富山県下新川郡朝日町境

この地図は、国土地理院長の承認を得て、同院発行の数値地図200000（地図画像）及び数値地図25000（地図画像）を複製したものである。（承認番号 平20業複、第544号）

土砂災害警戒区域等の指定の公示に係る図書(その2)



様式-2(土) 土砂災害警戒区域・土砂災害特別警戒区域 区域図	土砂災害防止法施行令第二条の基準に該当する区域		自然現象の種類 土石流	溪流番号	905
	土砂災害防止法施行令第三条の基準に該当する区域			告示番号	溪流名
	土砂災害防止法施行令第三条の基準に該当する区域		縮尺 1:2,500	告示年月日	所在地
	その他の区域				富山県下新川郡朝日町境