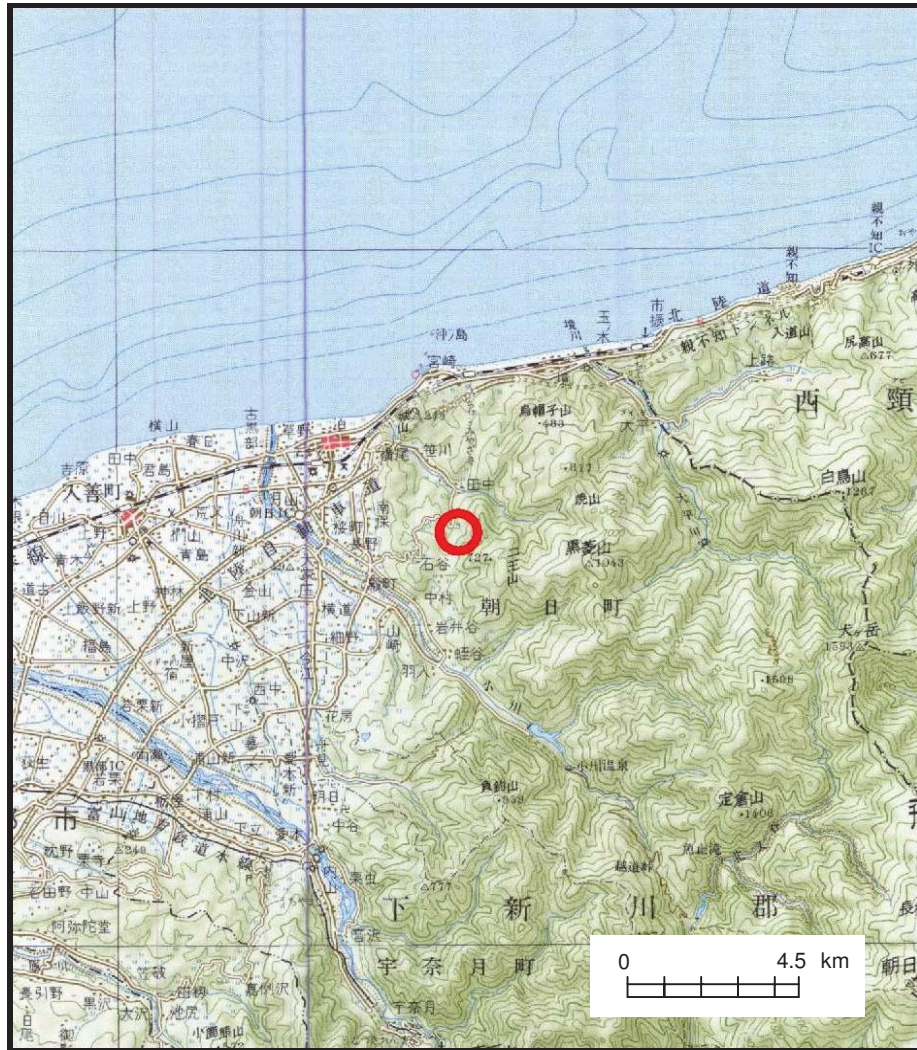
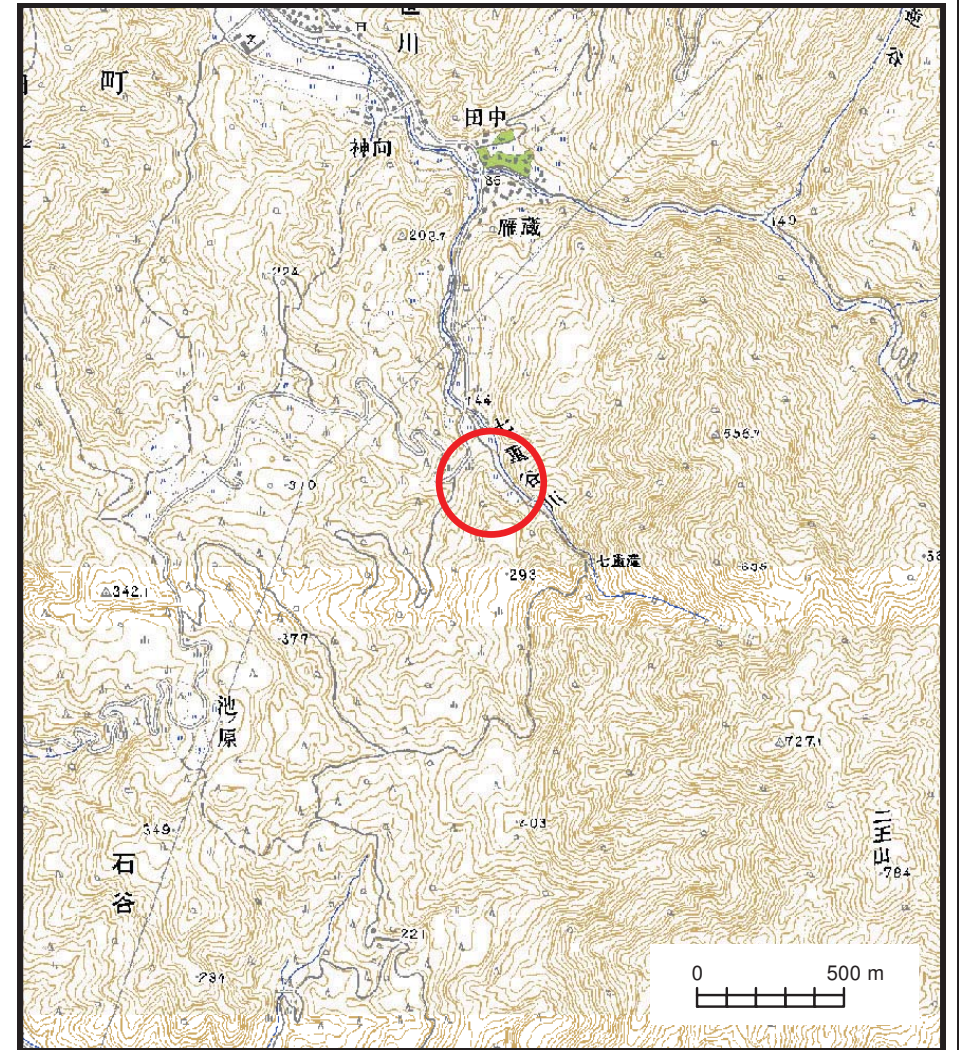


# 土砂災害警戒区域等の指定の公示に係る図書（その1）



(1/200,000)

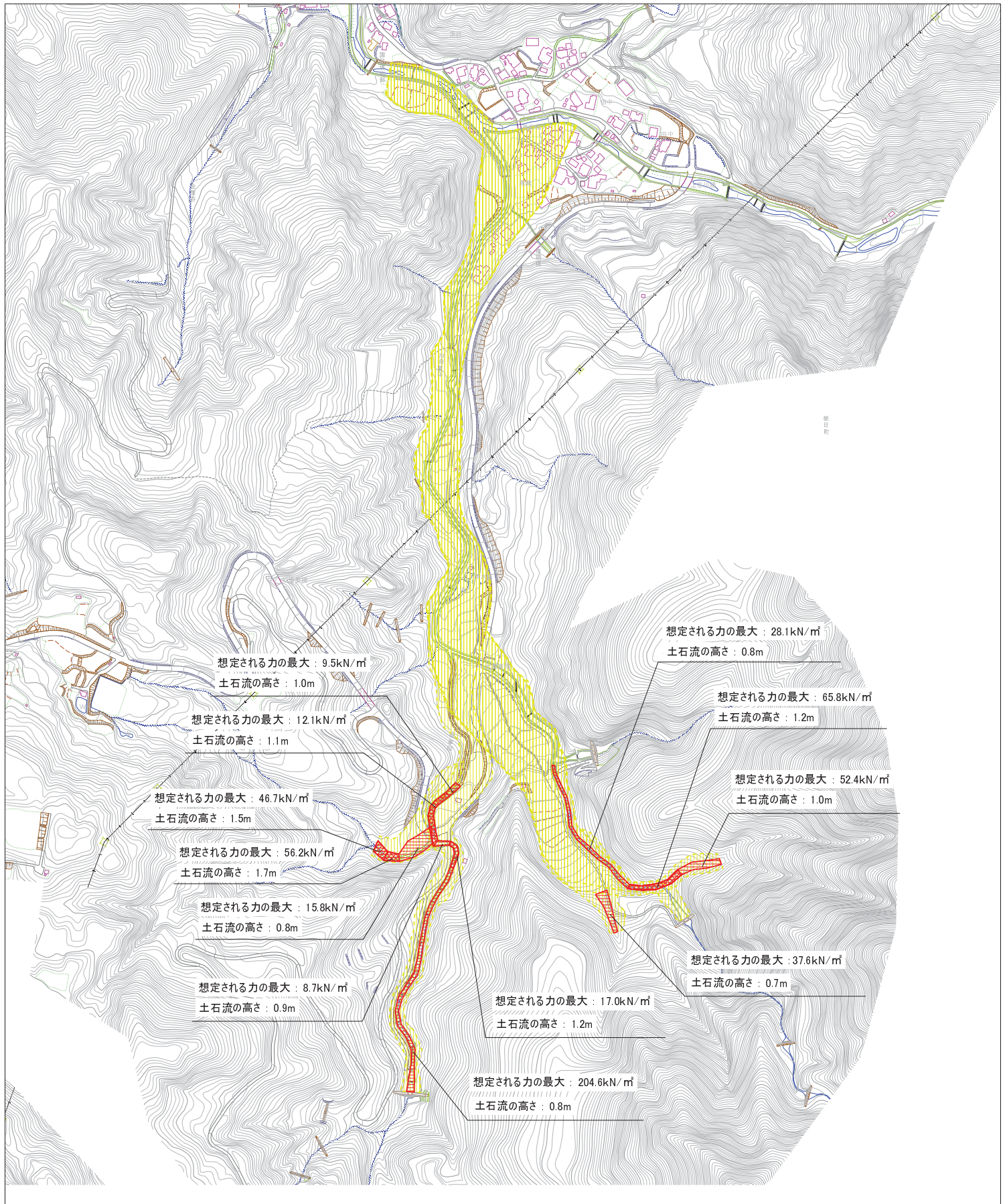


(1/25,000)

様式-1 (土)  
土砂災害警戒区域・土砂災害特別警戒区域 位置図

自然現象の種類	土石流
溪流番号	524
溪流名	七重谷川
所在地	富山県下新川郡朝日町笹川

この地図は、国土地理院長の承認を得て、同院発行の20万分の1・2万5千分の1の地形図を複製したものである。（承認番号 平18総複、第655号）



0 25 50 100

様式-2(土)	土砂災害警戒区域等指定に係る図書(その2)	1/2500	国土交通省 国土院	図説番号	土砂流	図説番号: 24
土砂災害警戒区域・土砂災害特別警戒区域	国土院 国土院 国土院	縮尺	国土院	図説番号	土砂流	図説番号: 24
図説番号	国土院	縮尺	国土院	図説番号	土砂流	図説番号: 24
図説番号	国土院	縮尺	国土院	図説番号	土砂流	図説番号: 24