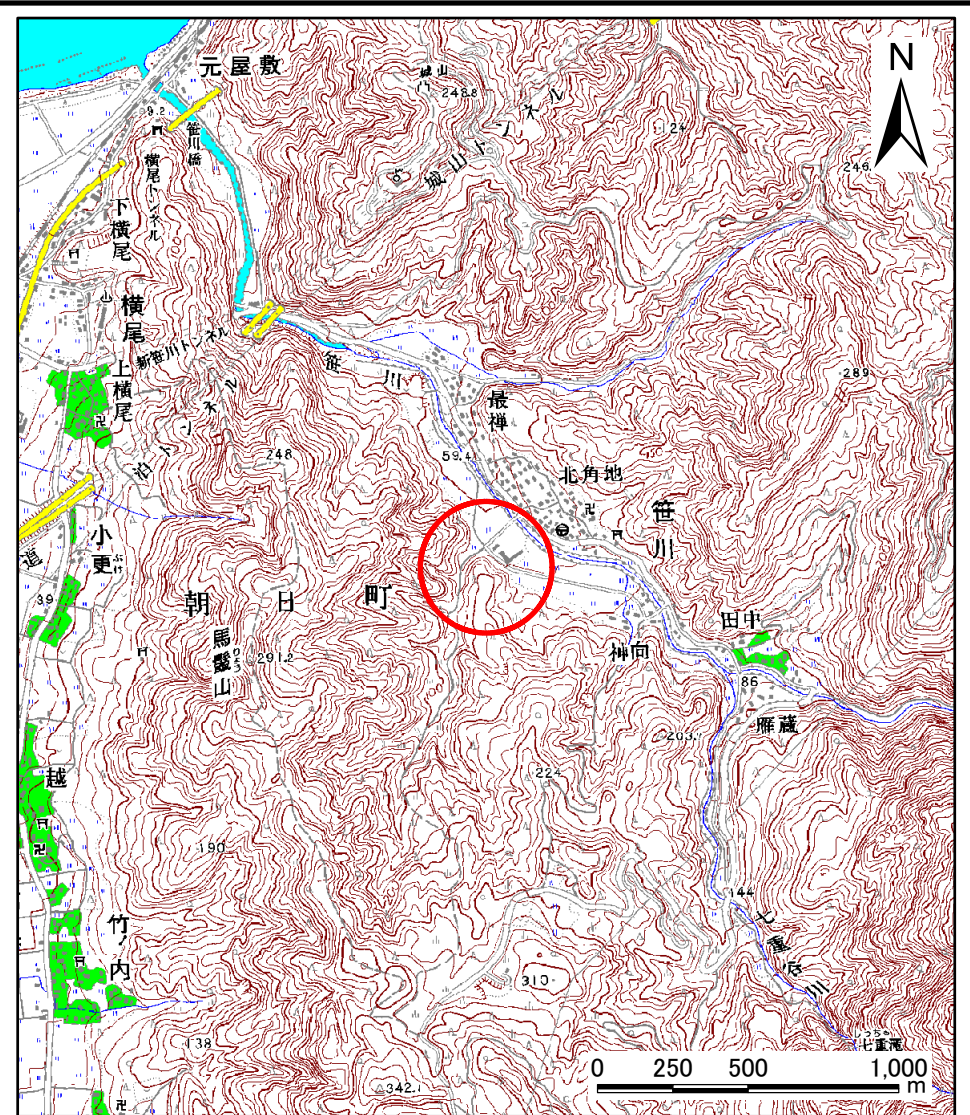
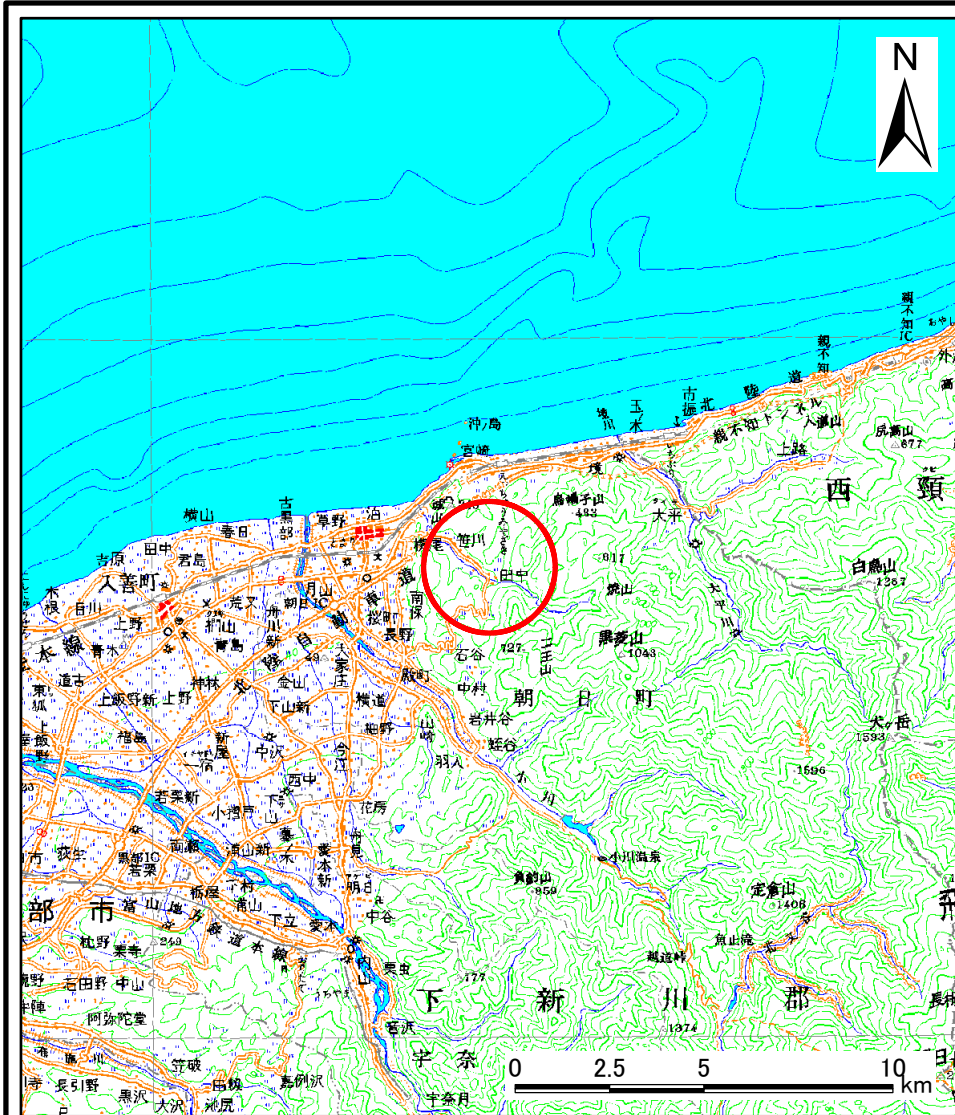


# 土砂災害警戒区域等の指定の公示に係る図書(その1)

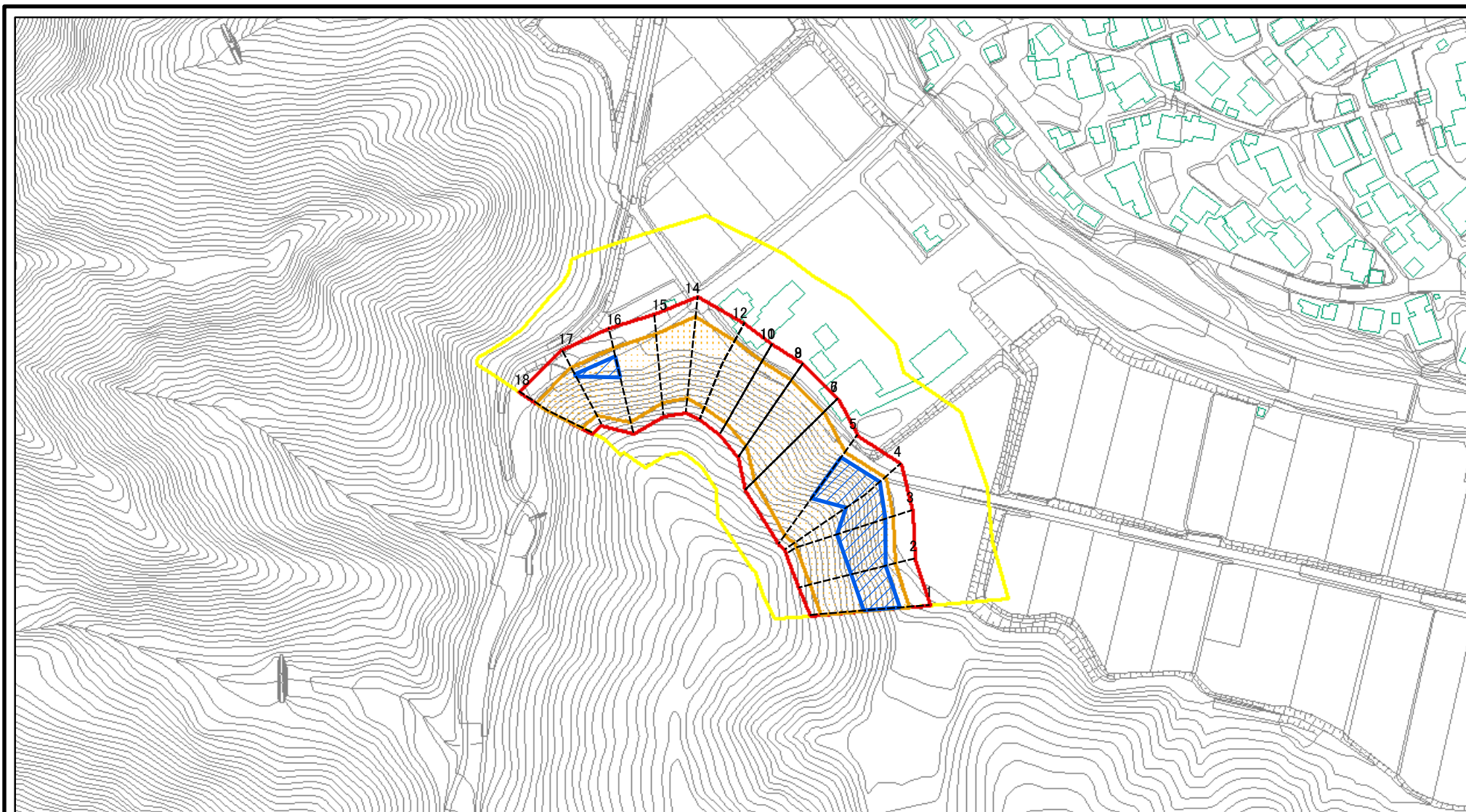


様式-1(急) 土砂災害警戒区域・土砂災害特別警戒区域 位置図	自然現象の種類	急傾斜地の崩壊
	箇所番号	22
	箇所名	笹川(5)
	所在地	富山県下新川郡朝日町笹川

この地図は、国土地理院長の承認を得て、同院発行の数値地図20000(地図画像)及び数値地図25000(地図画像)を複製したものである。(承認番号 平18総複、第822号)



# 土砂災害警戒区域等の指定の公示に係る図書(その2)

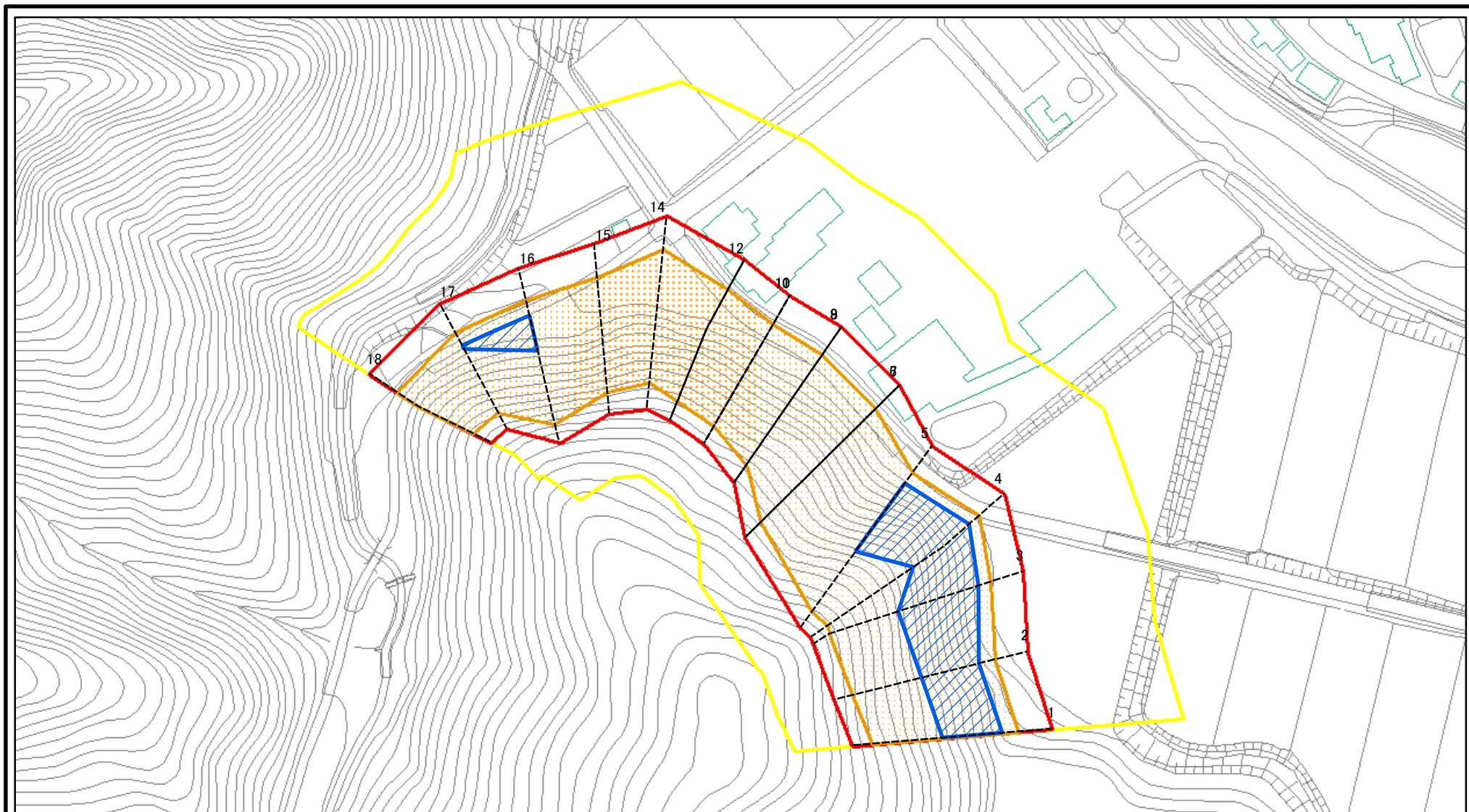


0 25 50 100m

図中の数字は横断測線番号を示す

様式-2(急) 土砂災害警戒区域・土砂災害特別警戒区域 区域図(その1)	土砂災害防止法施行令第二条の基準に該当する区域		N 縮尺 1:2,500	自然現象の種類	急傾斜地の崩壊	箇所番号	22
	土砂災害防止法施行令第三条の基準に該当する区域			告示番号		箇所名	笹川(5)
	それ以外の区域			告示年月日		所在地	富山県下新川郡朝日町笹川

# 土砂災害警戒区域等の指定の公示に係る図書(その2-1)



図中の数字は横断測線番号を示す

様式-2-1(急)

土砂災害警戒区域・土砂災害特別警戒区域  
区域図(その2)

土砂災害防止法施行令第二条の基準に該当する区域



自然現象  
の種類

急傾斜地の崩壊

箇所番号

22

土砂災害防止法  
施行令第三条の  
基準に該当する  
区域

土石等の(移動)高さが1m以下の場合、  
土石等の移動による力が100kN/mを超える区域



縮尺

告示番号

箇所名

笹川(5)

土石等の堆積の高さが3mを超える区域



1:1,500

告示年月日

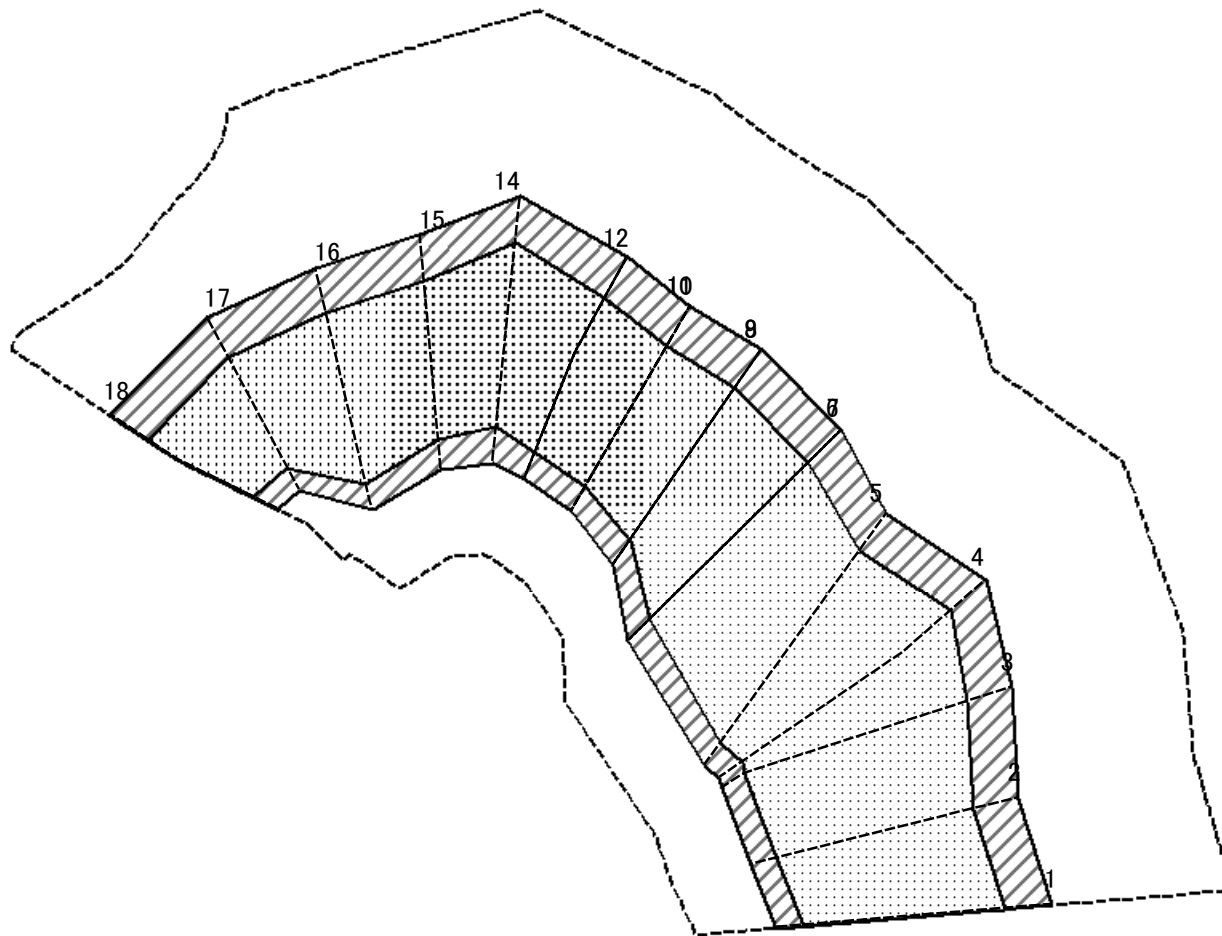
所在地

富山県下新川郡朝日町笹川

それ以外の区域



# 土砂災害警戒区域等の指定の公示に係る図書(その2-2)



図中の数字は横断測線番号を示す

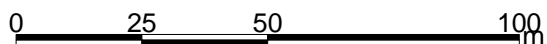
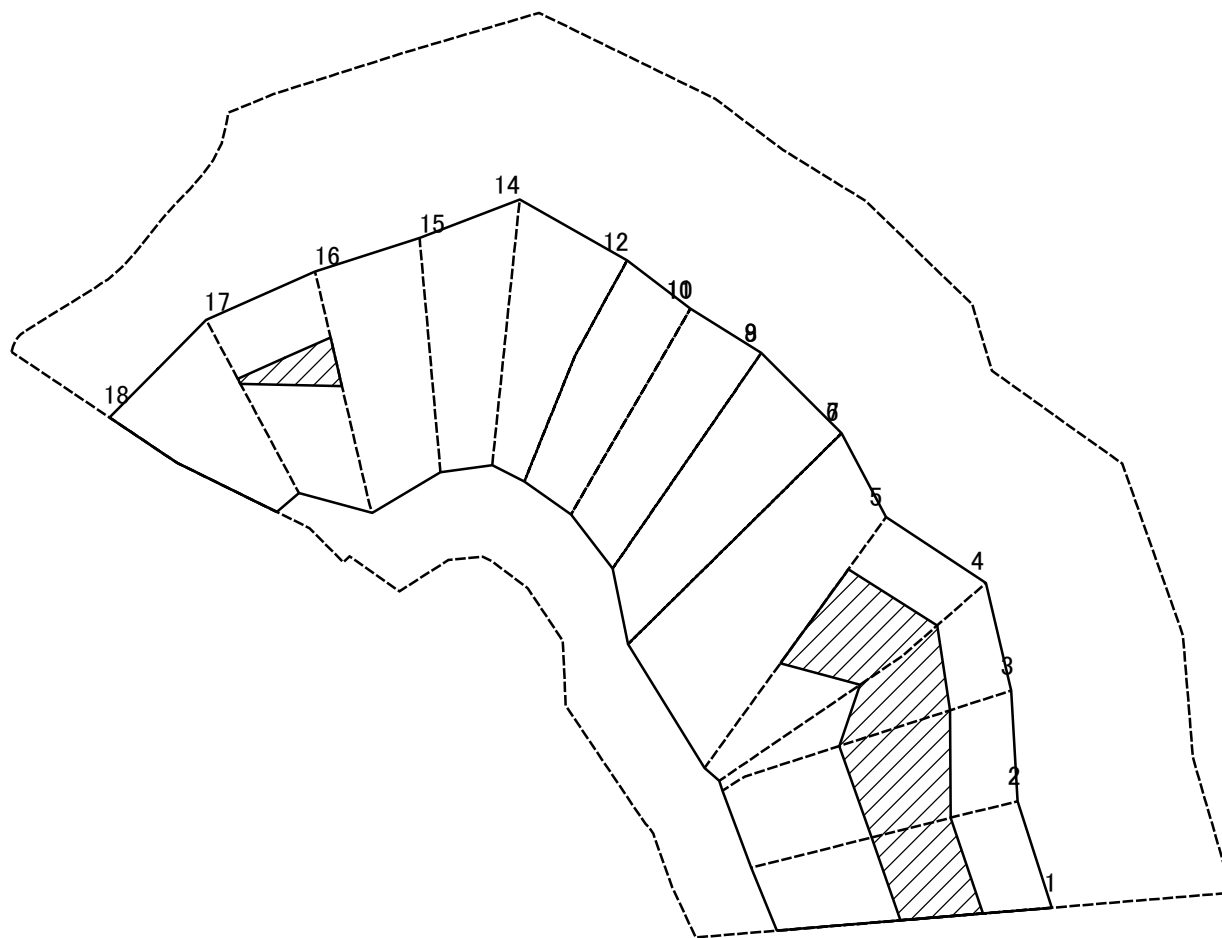
様式-2-2(急)  
土砂災害特別警戒区域の区域区分図  
(急傾斜地の崩壊に伴う土石等の移動により  
建築物の地上部に作用すると想定される力)

土砂災害防止法施行令第二条の基準に該当する区域	
土砂災害防止法施行令第三条の基準に該当する区域	
それ以外の区域	

縮尺	N
	1:1,500

自然現象の種類	急傾斜地の崩壊	箇所番号	22
告示番号		箇所名	笹川(5)
告示年月日		所在地	富山県下新川郡朝日町笹川

# 土砂災害警戒区域等の指定の公示に係る図書(その2-3)



図中の数字は横断測線番号を示す

様式-2-3(急)  
土砂災害特別警戒区域の区域区分図  
(急傾斜地の崩壊に伴う土石等の堆積により  
建築物の地上部に作用すると想定される力)

土砂災害防止法施行令第二条の基準に該当する区域	
土砂災害防止法施行令第三条の基準に該当する区域	
それ以外の区域	

N
縮尺
1:1,500

自然現象の種類	急傾斜地の崩壊
告示番号	
告示年月日	

箇所番号	22
箇所名	笹川(5)
所在地	富山県下新川郡朝日町笹川

# 土砂災害警戒区域等の指定の公示に係る図書(その3)

横断測線の区間	土石等の移動により建築物の地上部に作用すると想定される力				土石等の堆積により建築物の地上部に作用すると想定される力				横断測線の区間	土石等の移動により建築物の地上部に作用すると想定される力				土石等の堆積により建築物の地上部に作用すると想定される力					
	土石等の(移動)高さが1m以下の場合、土石等の移動による力が100kN/m <sup>2</sup> を超える区域		それ以外の区域		土石等の堆積の高さが3mを超える区域		それ以外の区域			土石等の(移動)高さが1m以下の場合、土石等の移動による力が100kN/m <sup>2</sup> を超える区域		それ以外の区域		土石等の堆積の高さが3mを超える区域		それ以外の区域			
																		力の大きさのうち最大のもの(kN/m <sup>2</sup> )	土石等の高さ(m)
1 ~ 2	173.36	1.00	100.00	1.00	17.27	3.23	16.05	3.00	~										
2 ~ 3	175.16	1.00	100.00	1.00	19.83	3.70	16.05	3.00	~										
3 ~ 4	175.16	1.00	100.00	1.00	19.83	3.70	16.05	3.00	~										
4 ~ 5	174.30	1.00	100.00	1.00	19.60	3.66	16.05	3.00	~										
5 ~ 6	174.30	1.00	100.00	1.00	-	-	16.05	3.00	~										
6 ~ 7	164.39	1.00	100.00	1.00	-	-	15.96	2.98	~										
7 ~ 8	164.39	1.00	100.00	1.00	-	-	15.96	2.98	~										
8 ~ 9	160.52	1.00	100.00	1.00	-	-	15.19	2.84	~										
9 ~ 10	162.91	1.00	100.00	1.00	-	-	15.64	2.92	~										
10 ~ 11	162.91	1.00	100.00	1.00	-	-	15.64	2.92	~										
11 ~ 12	162.91	1.00	100.00	1.00	-	-	15.64	2.92	~										
12 ~ 13	162.40	1.00	100.00	1.00	-	-	15.51	2.90	~										
13 ~ 14	162.40	1.00	100.00	1.00	-	-	15.51	2.90	~										
14 ~ 15	157.34	1.00	100.00	1.00	-	-	15.18	2.84	~										
15 ~ 16	168.52	1.00	100.00	1.00	-	-	16.05	3.00	~										
16 ~ 17	168.52	1.00	100.00	1.00	16.90	3.16	16.05	3.00	~										
17 ~ 18	161.18	1.00	100.00	1.00	-	-	16.05	3.00	~										
~									~										
~									~										
~									~										
~									~										
~									~										
~									~										
~									~										
~									~										
~									~										
~									~										
様式-3(急) 建築物の構造の規制に必要な衝撃に関する事項				自然現象の種類		急傾斜地の崩壊			箇所番号		22								
				告示番号					箇所名		笹川(5)								
				告示年月日					所在地		富山県下新川郡朝日町笹川								