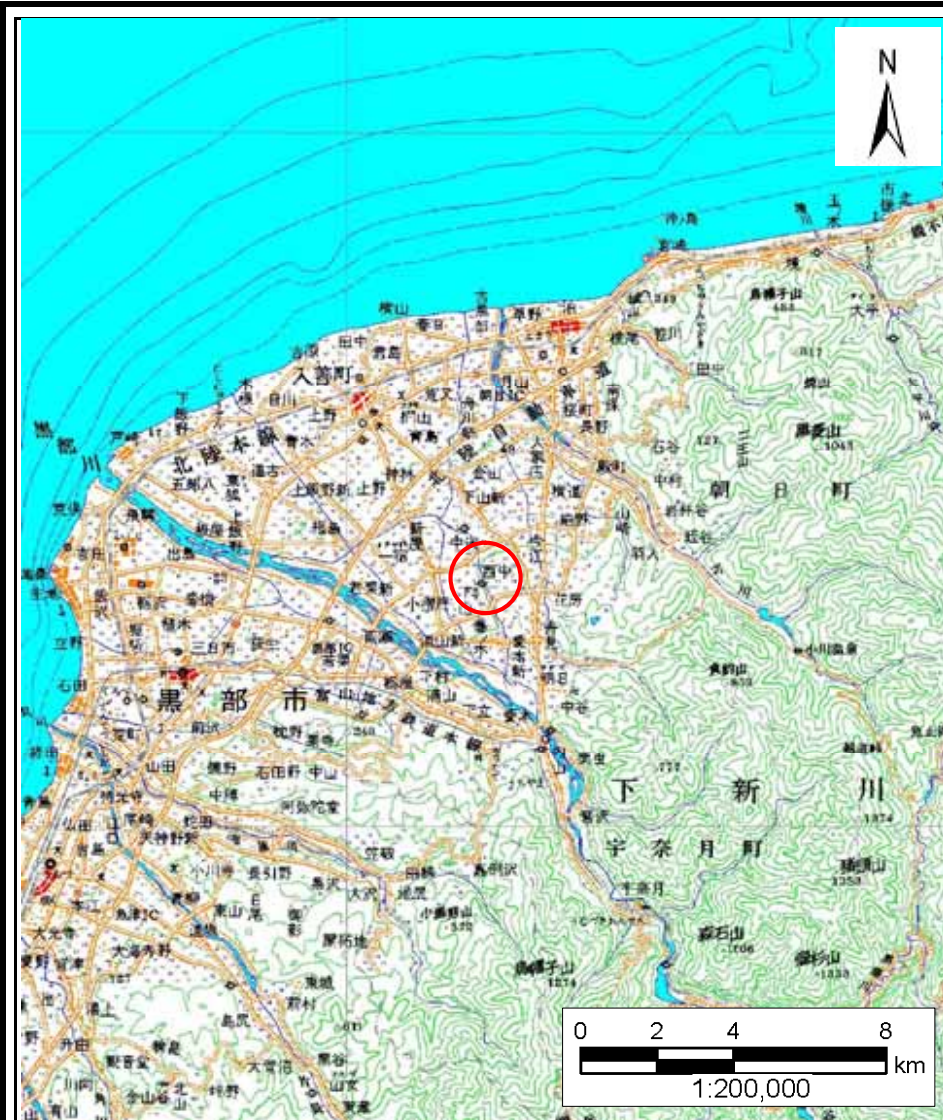
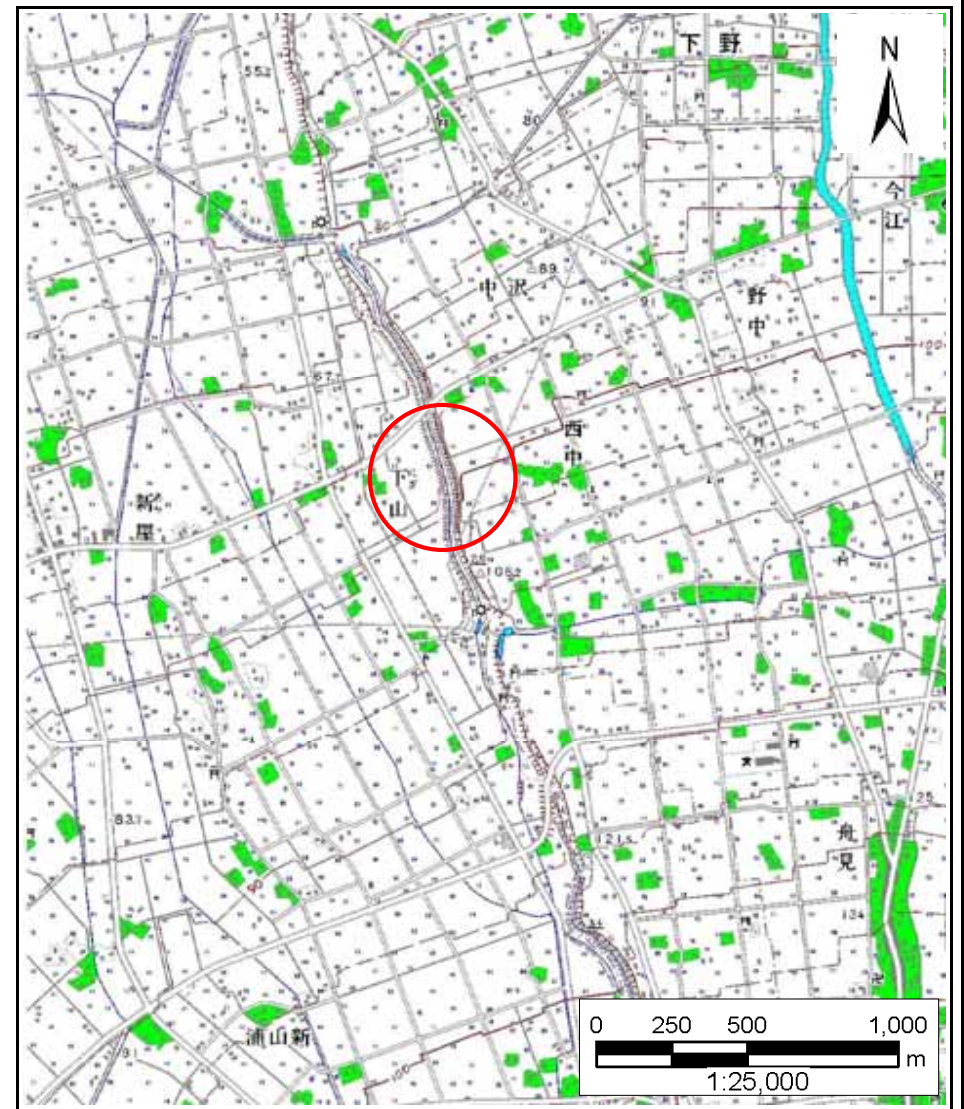


土砂災害警戒区域等の指定の公示に係る図書(その1)



(1/200,000)



(1/25,000)

様式-1(急)
土砂災害警戒区域・土砂災害特別警戒区域
位置図

自然現象の種類

急傾斜地の崩壊

箇所番号

62

箇所名

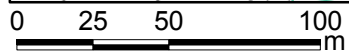
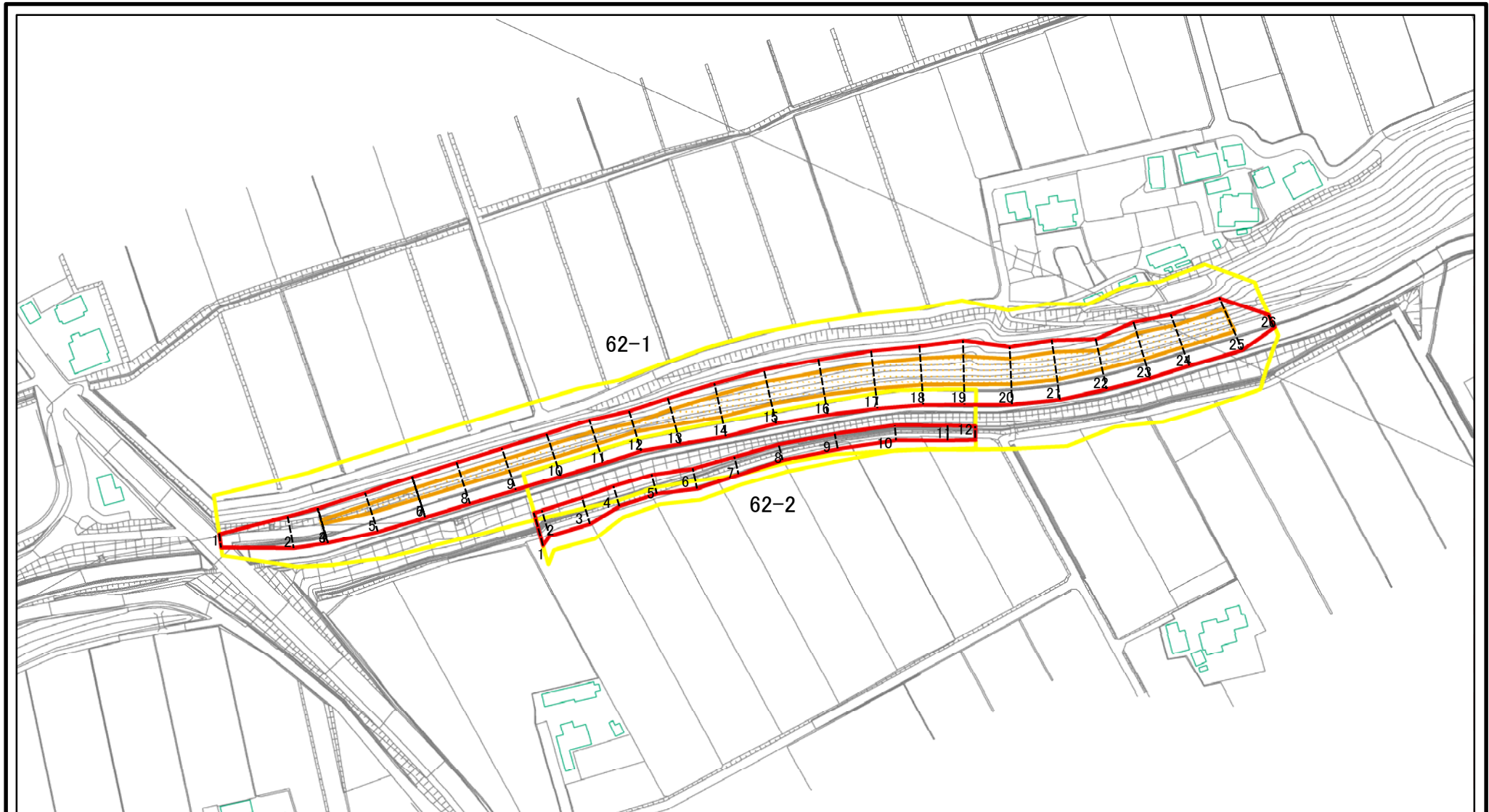
西中

所在地

富山県下新川郡入善町西中、下山、中沢

この地図は、国土地理院長の承認を得て、同院発行の数値地図20000(地図画像)及び数値地図25000(地図画像)を複製したものである。(承認番号 平22業複、第461号)

土砂災害警戒区域等の指定の公示に係る図書(その2)



図中の数字は横断測線番号を示す

様式-2(急)

土砂災害警戒区域・土砂災害特別警戒区域
区域図(その1)

土砂災害防止法施行令第二条の基準に該当する区域

土砂災害防止法
施行令第三条の
基準に該当する
区域

土石等の(移動)高さが1m以下の場合、
土石等の移動による力が100kN/mを超える区域
土石等の堆積の高さが3mを超える区域
それ以外の区域



縮尺

1:2,500

自然現象
の種類

告示番号

告示年月日

急傾斜地の崩壊

箇所番号

箇所名

所在地

62

西中

富山県下新川郡入善町西中、
下山、中沢

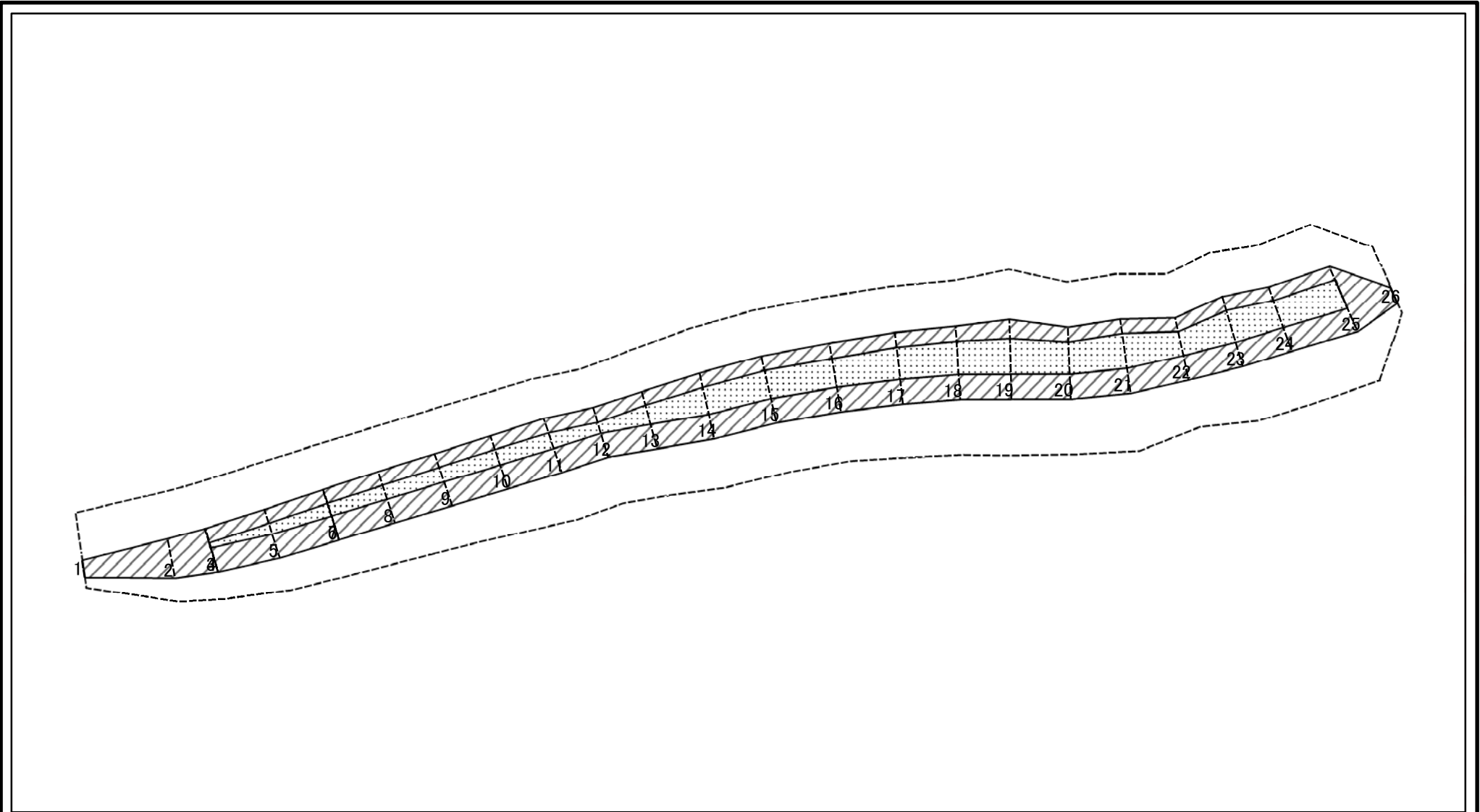
土砂災害警戒区域等の指定の公示に係る図書(その2-1)



図中の数字は横断測線番号を示す

様式-2-1(急) 土砂災害警戒区域・土砂災害特別警戒区域 区域図(その2)	土砂災害防止法施行令第二条の基準に該当する区域		自然現象の種類 急傾斜地の崩壊 告示番号 告示年月日	箇所番号	62-1	
	土砂災害防止法施行令第三条の基準に該当する区域			告示年月日	箇所名	西中
	それ以外の区域			縮尺	所在地	富山県下新川郡入善町西中、下山、中沢

土砂災害警戒区域等の指定の公示に係る図書(その2-2)



0 25 50 100
m

図中の数字は横断測線番号を示す

様式-2-2(急)
土砂災害特別警戒区域の区域区分図
(急傾斜地の崩壊に伴う土石等の移動により
建築物の地上部に作用すると想定される力)

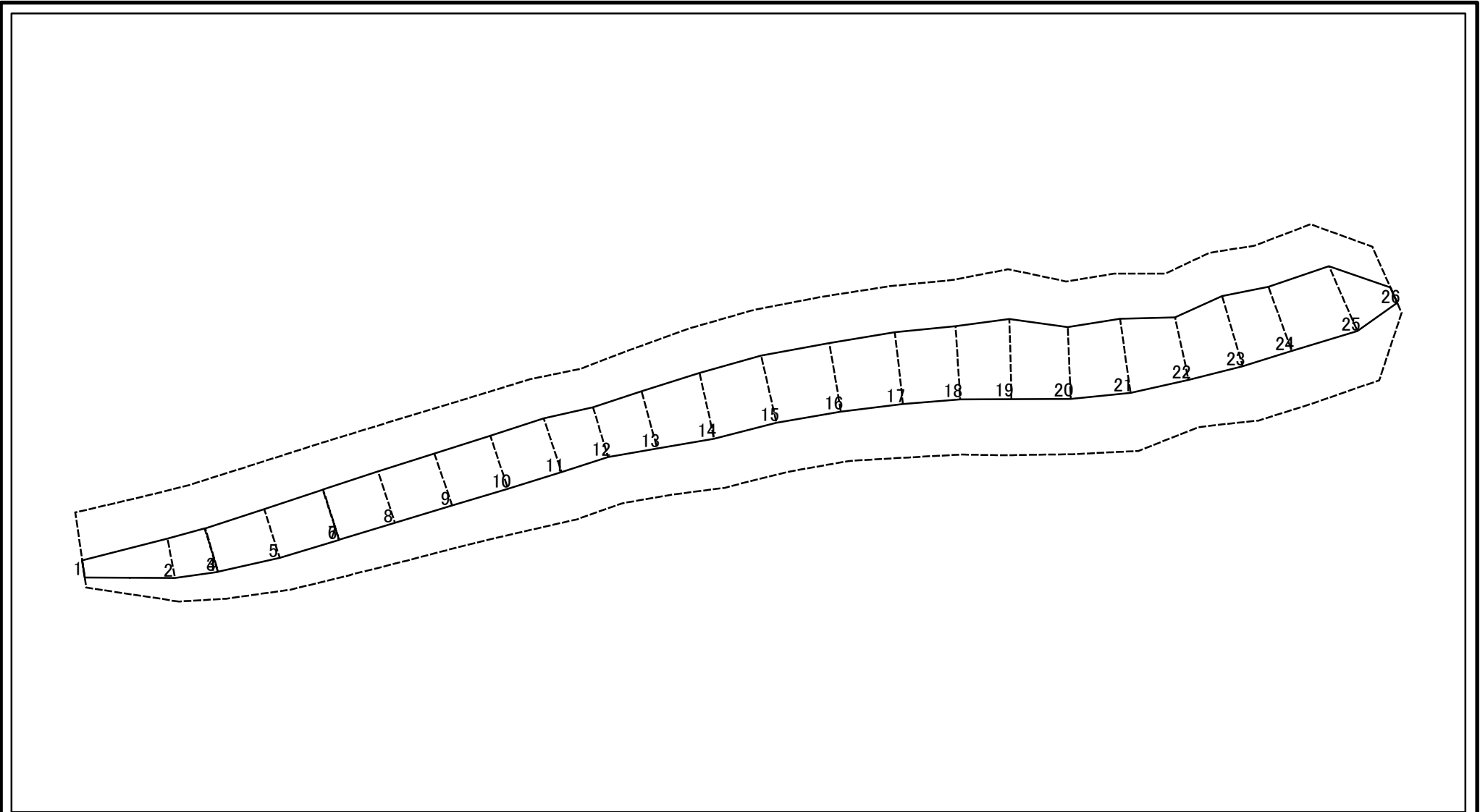
土砂災害防止法施行令第二条の基準に該当する区域	
土砂災害防止法 施行令第三条の 基準に該当する 区域	
それ以外の区域	

	縮尺
	1:2,000

自然現象 の種類	急傾斜地の崩壊
告示番号	
告示年月日	

箇所番号	62-1
箇所名	西中
所在地	富山県下新川郡入善町西中、 下山、中沢

土砂災害警戒区域等の指定の公示に係る図書(その2-3)



図中の数字は横断測線番号を示す

様式-2-3(急)
土砂災害特別警戒区域の区域区分図
(急傾斜地の崩壊に伴う土石等の堆積により
建築物の地上部に作用すると想定される力)

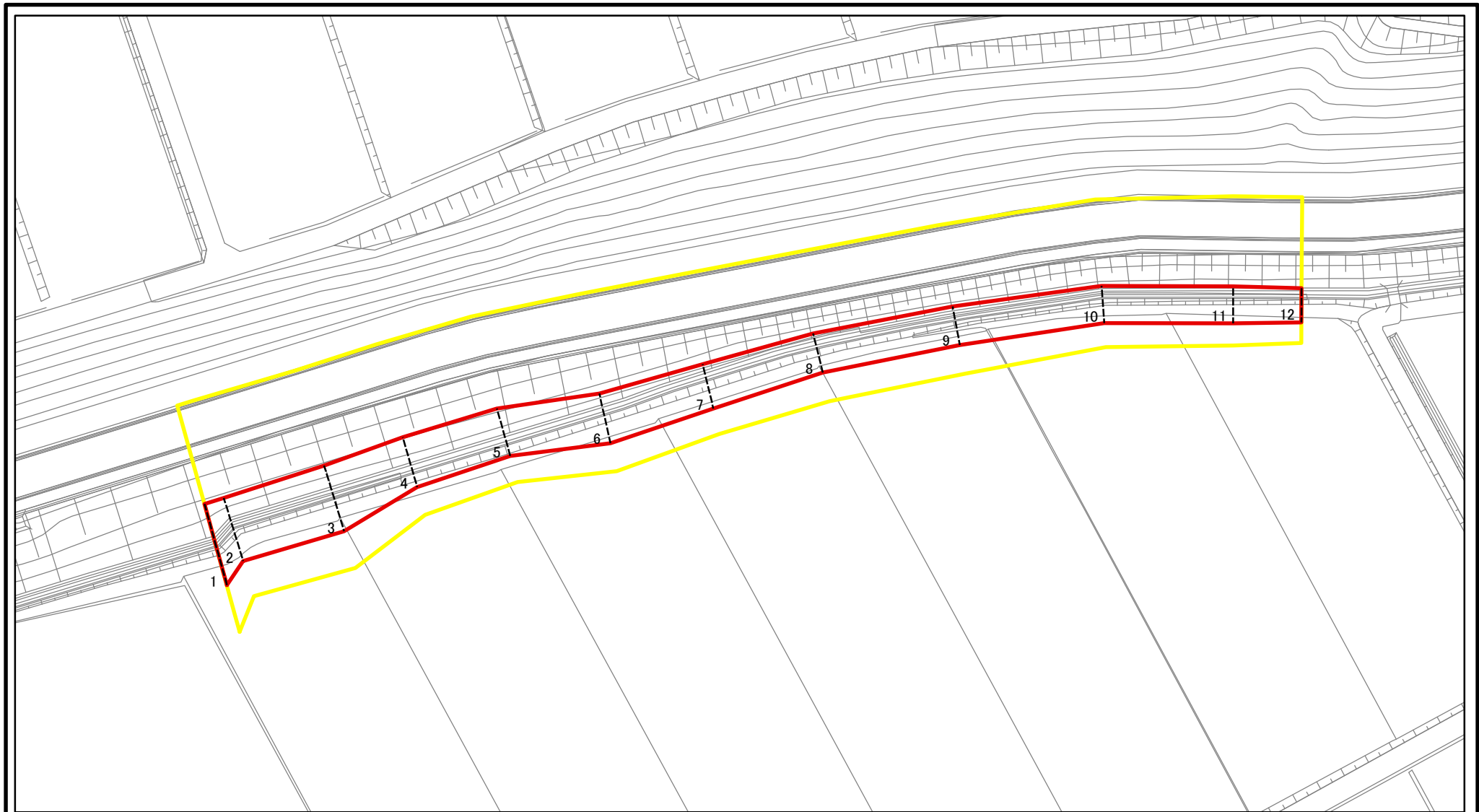
土砂災害防止法施行令第二条の基準に該当する区域		z 縮尺 1:2,000	自然現象の種類	急傾斜地の崩壊	箇所番号	62-1
土砂災害防止法施行令第三条の基準に該当する区域			告示番号		箇所名	西中
それ以外の区域			告示年月日		所在地	富山県下新川郡入善町西中、下山、中沢

土砂災害警戒区域等の指定の公示に係る図書(その3)

横断測線の区間	土石等の移動により建築物の地上部に作用すると想定される力				土石等の堆積により建築物の地上部に作用すると想定される力				横断測線の区間	土石等の移動により建築物の地上部に作用すると想定される力				土石等の堆積により建築物の地上部に作用すると想定される力			
	土石等の(移動)高さが1m以下の場合、土石等の移動による力が100kN/m ² を超える区域		それ以外の区域		土石等の堆積の高さが3mを超える区域		それ以外の区域			土石等の(移動)高さが1m以下の場合、土石等の移動による力が100kN/m ² を超える区域		それ以外の区域		土石等の堆積の高さが3mを超える区域		それ以外の区域	
	力の大きさのうち最大のもの(kN/m ²)	土石等の高さ(m)	力の大きさのうち最大のもの(kN/m ²)	土石等の高さ(m)	力の大きさのうち最大のもの(kN/m ²)	土石等の高さ(m)	力の大きさのうち最大のもの(kN/m ²)	土石等の高さ(m)		力の大きさのうち最大のもの(kN/m ²)	土石等の高さ(m)	力の大きさのうち最大のもの(kN/m ²)	土石等の高さ(m)	力の大きさのうち最大のもの(kN/m ²)	土石等の高さ(m)	力の大きさのうち最大のもの(kN/m ²)	土石等の高さ(m)
1 ~ 2	-	-	99.40	1.00	-	-	8.65	1.62	~								
2 ~ 3	-	-	100.00	1.00	-	-	8.75	1.64	~								
3 ~ 4	106.60	1.00	100.00	1.00	-	-	8.75	1.64	~								
4 ~ 5	114.32	1.00	100.00	1.00	-	-	8.84	1.65	~								
5 ~ 6	117.66	1.00	100.00	1.00	-	-	9.04	1.69	~								
6 ~ 7	117.69	1.00	100.00	1.00	-	-	11.50	2.15	~								
7 ~ 8	119.65	1.00	100.00	1.00	-	-	11.71	2.19	~								
8 ~ 9	120.83	1.00	100.00	1.00	-	-	11.92	2.23	~								
9 ~ 10	122.16	1.00	100.00	1.00	-	-	12.20	2.28	~								
10 ~ 11	122.82	1.00	100.00	1.00	-	-	12.49	2.33	~								
11 ~ 12	122.82	1.00	100.00	1.00	-	-	12.90	2.41	~								
12 ~ 13	126.29	1.00	100.00	1.00	-	-	12.90	2.41	~								
13 ~ 14	132.05	1.00	100.00	1.00	-	-	12.05	2.25	~								
14 ~ 15	132.09	1.00	100.00	1.00	-	-	11.28	2.11	~								
15 ~ 16	132.09	1.00	100.00	1.00	-	-	11.12	2.08	~								
16 ~ 17	134.76	1.00	100.00	1.00	-	-	11.84	2.21	~								
17 ~ 18	135.96	1.00	100.00	1.00	-	-	11.87	2.22	~								
18 ~ 19	135.96	1.00	100.00	1.00	-	-	11.87	2.22	~								
19 ~ 20	136.19	1.00	100.00	1.00	-	-	12.05	2.25	~								
20 ~ 21	138.63	1.00	100.00	1.00	-	-	12.05	2.25	~								
21 ~ 22	138.63	1.00	100.00	1.00	-	-	12.05	2.25	~								
22 ~ 23	137.30	1.00	100.00	1.00	-	-	12.09	2.26	~								
23 ~ 24	137.30	1.00	100.00	1.00	-	-	12.67	2.37	~								
24 ~ 25	135.35	1.00	100.00	1.00	-	-	12.67	2.37	~								
25 ~ 26	-	-	100.00	1.00	-	-	12.01	2.24	~								
~									~								

様式-3(急) 建築物の構造の規制に必要な衝撃に関する事項	自然現象の種類	急傾斜地の崩壊	箇所番号	62-1
	告示番号		箇所名	西中
	告示年月日		所在地	富山県下新川郡入善町西中、下山、中沢

土砂災害警戒区域等の指定の公示に係る図書(その2-1)

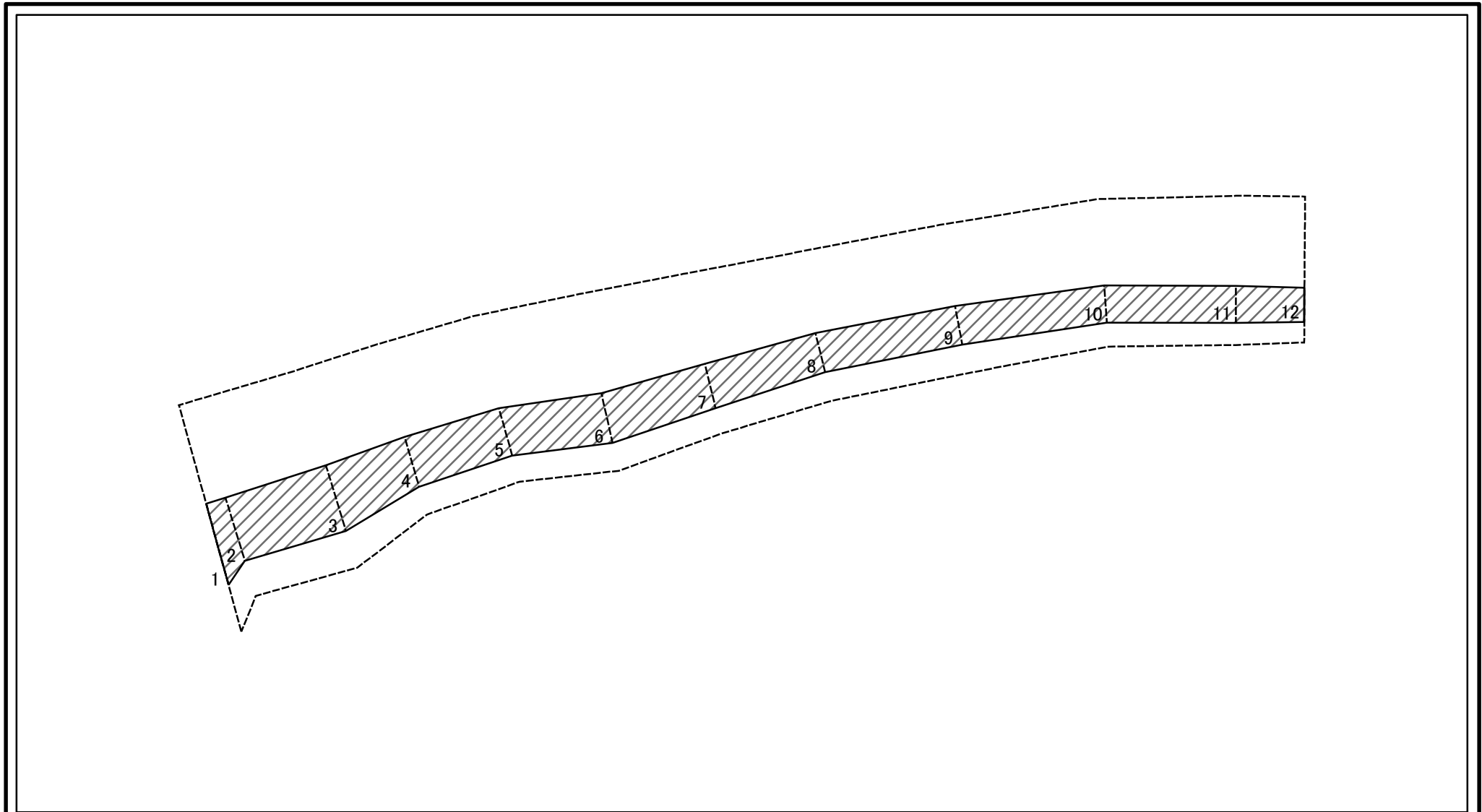


図中の数字は横断測線番号を示す

様式-2-1(急)
土砂災害警戒区域・土砂災害特別警戒区域
区域図(その2)

土砂災害防止法施行令第二条の基準に該当する区域		z	自然現象の種類	急傾斜地の崩壊	箇所番号	62-2
土砂災害防止法施行令第三条の基準に該当する区域			告示番号		箇所名	西中
それ以外の区域		縮尺	告示年月日		所在地	富山県下新川郡入善町西中、下山、中沢

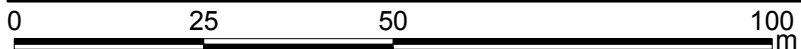
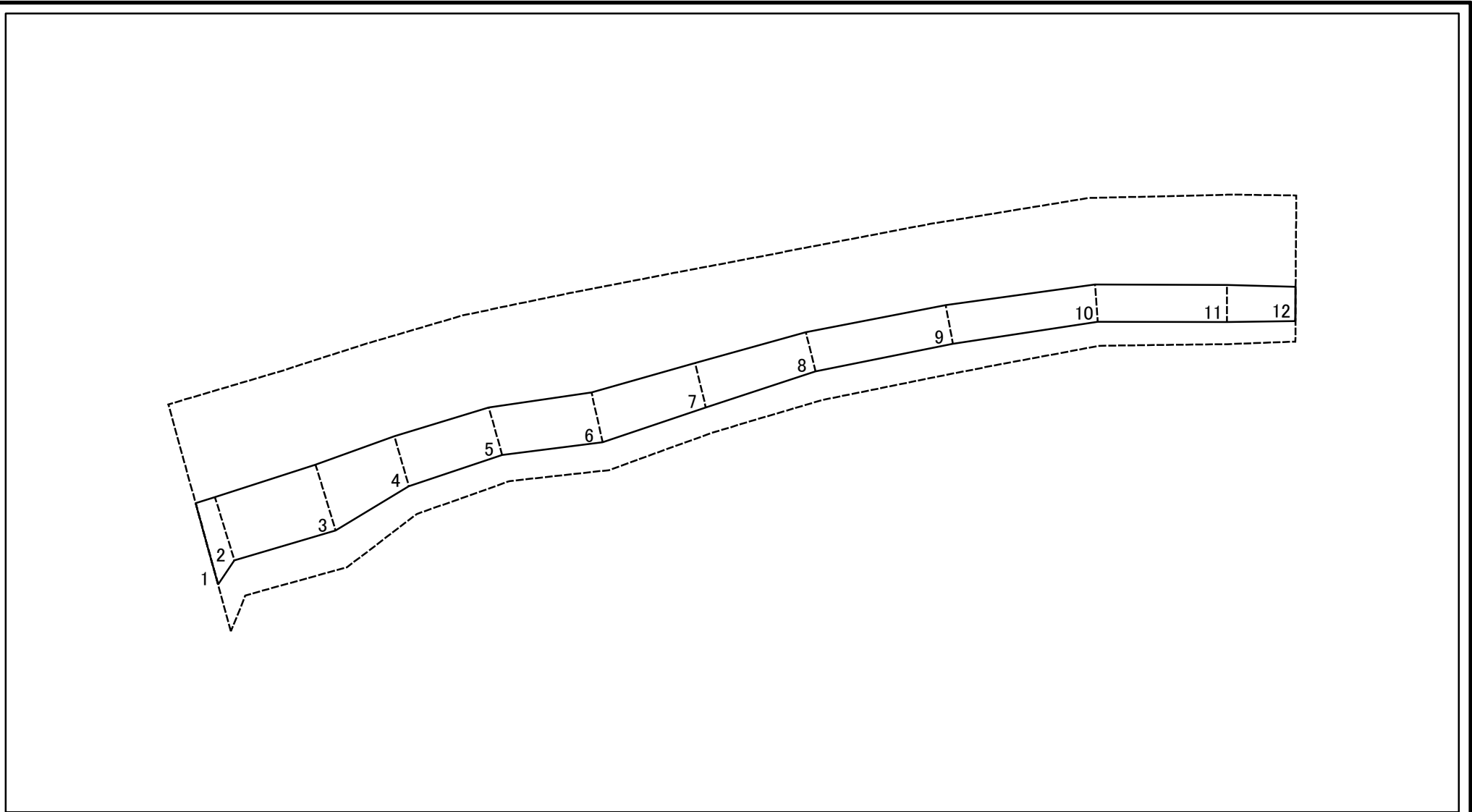
土砂災害警戒区域等の指定の公示に係る図書(その2-2)



図中の数字は横断測線番号を示す

様式-2-2(急) 土砂災害特別警戒区域の区域区分図 (急傾斜地の崩壊に伴う土石等の移動により 建築物の地上部に作用すると想定される力)	土砂災害防止法施行令第二条の基準に該当する区域		自然現象の種類 急傾斜地の崩壊 告示番号 告示年月日	箇所番号 62-2 箇所名 西中 所在地 富山県下新川郡入善町西中、 下山、中沢	
	土砂災害防止法施行令第三条の基準に該当する区域	土石等の(移動)高さが1m以下の場合、 土石等の移動による力が100kN/m ² を超える区域 それ以外の区域			縮尺 1:1,000

土砂災害警戒区域等の指定の公示に係る図書(その2-3)



図中の数字は横断測線番号を示す

様式-2-3(急) 土砂災害特別警戒区域の区域区分図 (急傾斜地の崩壊に伴う土石等の堆積により 建築物の地上部に作用すると想定される力)	土砂災害防止法施行令第二条の基準に該当する区域		z 縮尺 1:1,000	自然現象の種類	急傾斜地の崩壊	箇所番号	62-2
	土砂災害防止法施行令第三条の基準に該当する区域			告示番号		箇所名	西中
	それ以外の区域			告示年月日		所在地	富山県下新川郡入善町西中、 下山、中沢

土砂災害警戒区域等の指定の公示に係る図書(その3)

(1/1)

横断測線の区間	土石等の移動により建築物の地上部に作用すると想定される力				土石等の堆積により建築物の地上部に作用すると想定される力				横断測線の区間	土石等の移動により建築物の地上部に作用すると想定される力				土石等の堆積により建築物の地上部に作用すると想定される力											
	土石等の(移動)高さが1m以下の場合、土石等の移動による力が100kN/m ² を超える区域		それ以外の区域		土石等の堆積の高さが3mを超える区域		それ以外の区域			土石等の(移動)高さが1m以下の場合、土石等の移動による力が100kN/m ² を超える区域		それ以外の区域		土石等の堆積の高さが3mを超える区域		それ以外の区域									
	力の大きさのうち最大のもの (kN/m ²)	土石等の高さ (m)	力の大きさのうち最大のもの (kN/m ²)	土石等の高さ (m)	力の大きさのうち最大のもの (kN/m ²)	土石等の高さ (m)	力の大きさのうち最大のもの (kN/m ²)	土石等の高さ (m)		力の大きさのうち最大のもの (kN/m ²)	土石等の高さ (m)	力の大きさのうち最大のもの (kN/m ²)	土石等の高さ (m)	力の大きさのうち最大のもの (kN/m ²)	土石等の高さ (m)	力の大きさのうち最大のもの (kN/m ²)	土石等の高さ (m)								
1 ~ 2	-	-	95.41	1.00	-	-	7.95	1.49	~																
2 ~ 3	-	-	88.62	1.00	-	-	8.12	1.52	~																
3 ~ 4	-	-	88.62	1.00	-	-	8.37	1.56	~																
4 ~ 5	-	-	79.03	1.00	-	-	8.44	1.58	~																
5 ~ 6	-	-	77.11	1.00	-	-	8.44	1.58	~																
6 ~ 7	-	-	76.49	1.00	-	-	8.73	1.63	~																
7 ~ 8	-	-	74.72	1.00	-	-	9.86	1.84	~																
8 ~ 9	-	-	67.13	1.00	-	-	9.87	1.84	~																
9 ~ 10	-	-	66.59	1.00	-	-	9.87	1.84	~																
10 ~ 11	-	-	67.39	1.00	-	-	9.33	1.74	~																
11 ~ 12	-	-	67.39	1.00	-	-	8.95	1.67	~																
~									~																
~									~																
~									~																
~									~																
~									~																
~									~																
~									~																
~									~																
~									~																
~									~																
~									~																
~									~																
~									~																
~									~																
様式-3(急)									自然現象の種類	急傾斜地の崩壊				箇所番号				62-2							
建築物の構造の規制に必要な衝撃に関する事項									告示番号									箇所名				西中			
									告示年月日									所在地				富山県下新川郡入善町西中、下山、中沢			