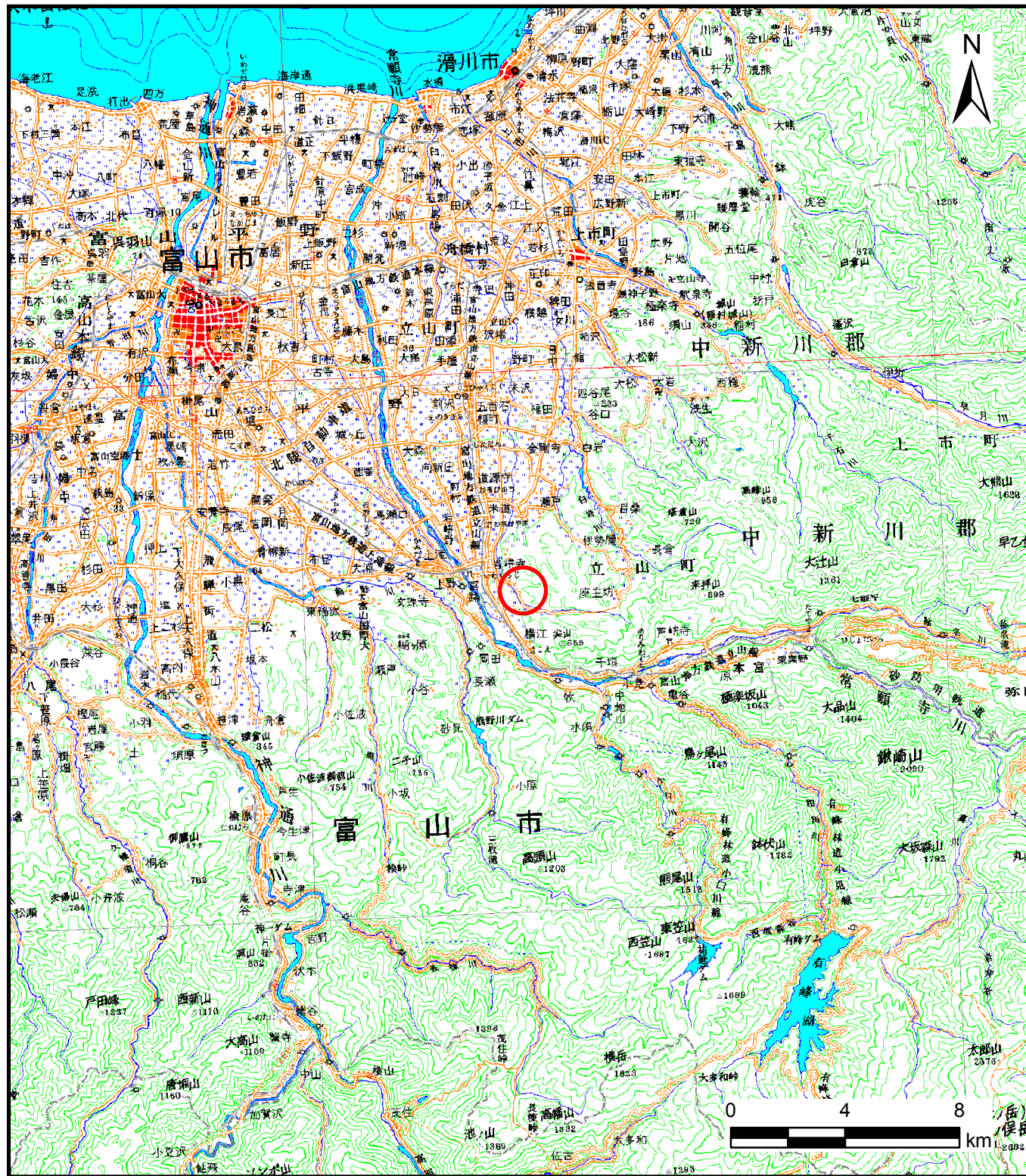
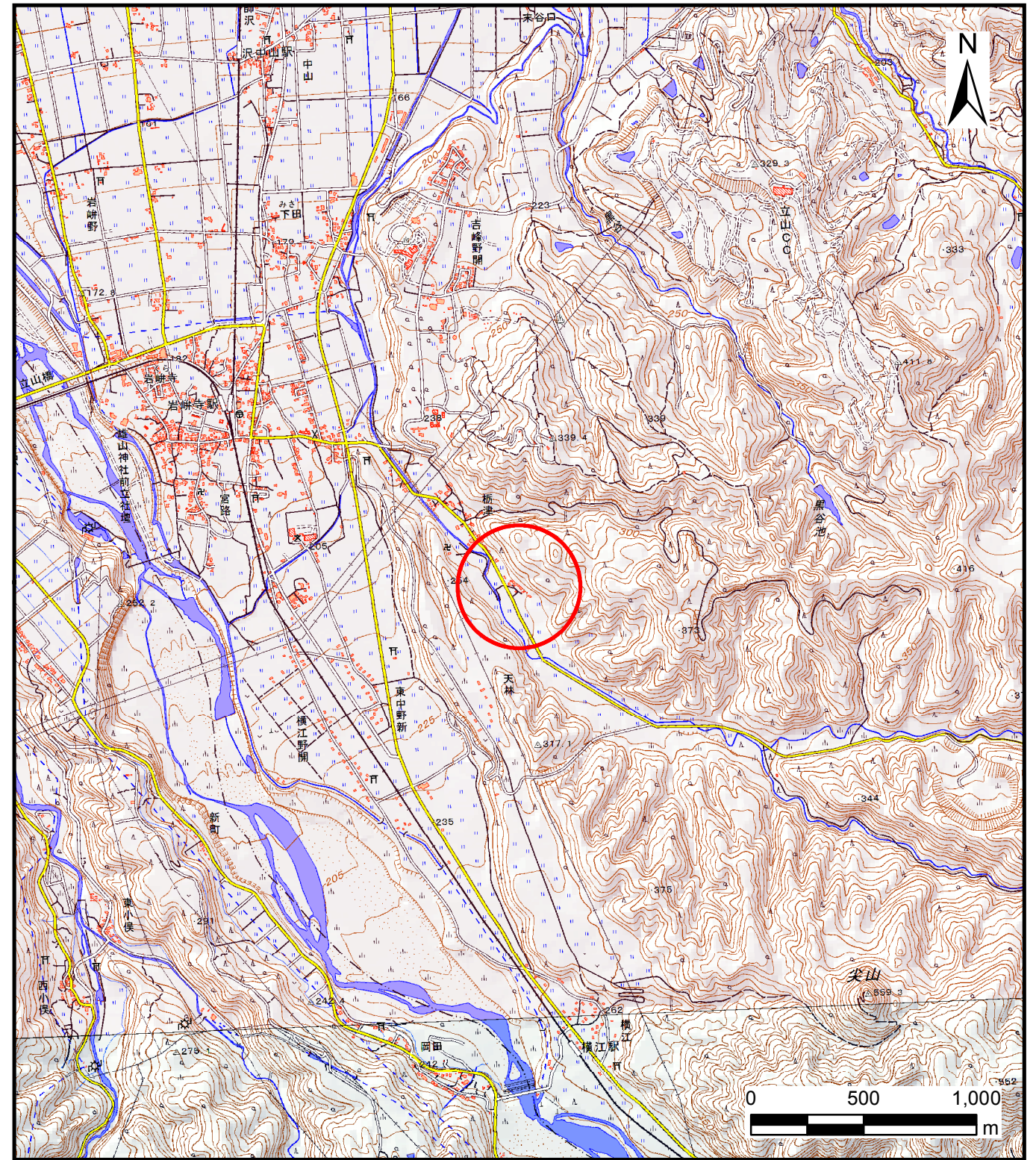


土砂災害警戒区域等の指定の公示に係る図書（その1）



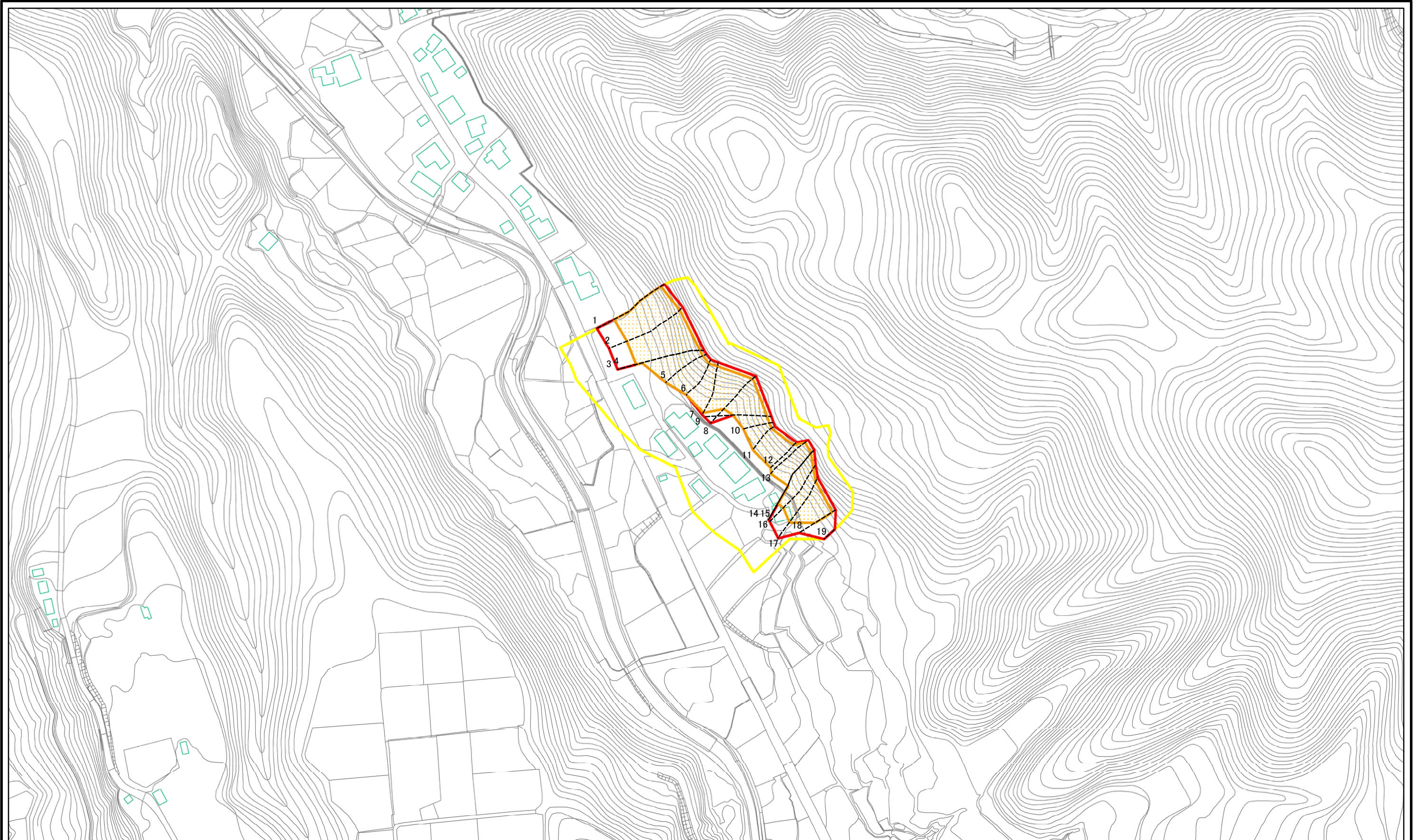
(1/200,000)



(1/25,000)

様式-1 (急) 土砂災害警戒区域位置図	自然現象の種類	急傾斜地の崩壊
	箇所番号	406
	箇所名	栃津 (3)
	所在地	富山県中新川郡立山町栃津

土砂災害警戒区域等の指定の公示に係る図書(その2)

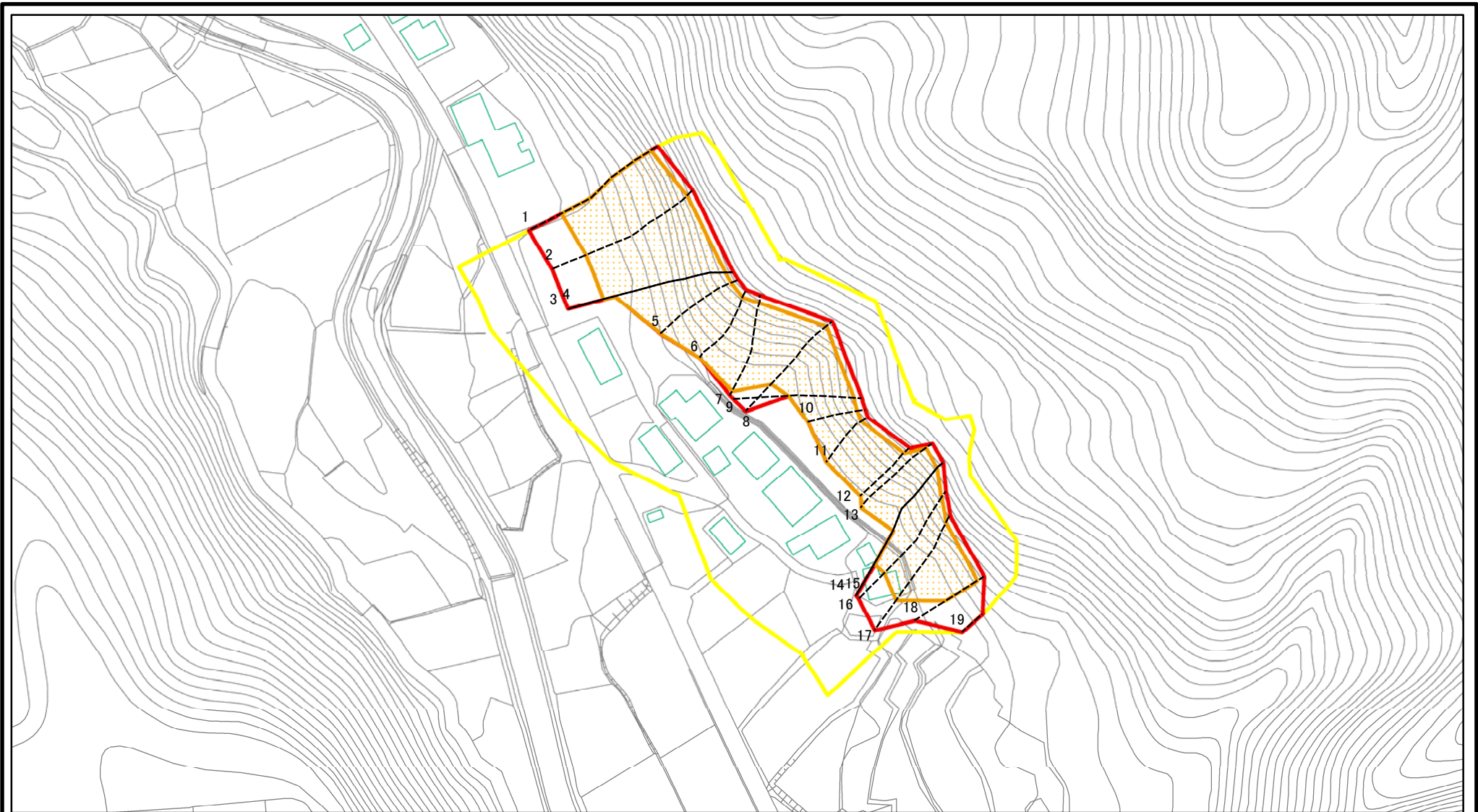


0 25 50 100
m

図中の数字は横断測線番号を示す

様式-2(急) 土砂災害警戒区域・土砂災害特別警戒区域 区域図(その1)	土砂災害防止法施行令第二条の基準に該当する区域		N 縮尺 1:2,500	自然現象の種類	急傾斜地の崩壊	箇所番号	406
	土砂災害防止法施行令第三条の基準に該当する区域			告示番号		箇所名	栢津(3)
	それ以外の区域			告示年月日		所在地	富山県中新川郡立山町栢津

土砂災害警戒区域等の指定の公示に係る図書(その2-1)



0 25 50 100
m

図中の数字は横断測線番号を示す

様式-2-1(急)

土砂災害警戒区域・土砂災害特別警戒区域
区域図(その2)

土砂災害防止法施行令第二条の基準に該当する区域	
土砂災害防止法施行令第三条の基準に該当する区域	
それ以外の区域	



縮尺

1:2,000

自然現象
の種類

告示番号

告示年月日

急傾斜地の崩壊

箇所番号

箇所名

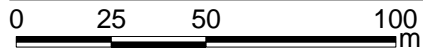
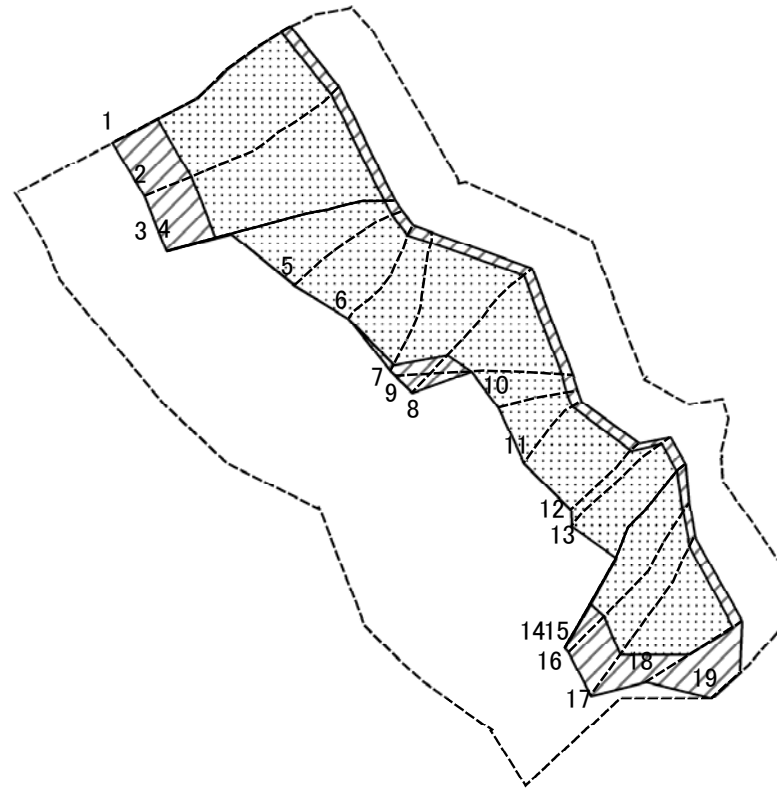
所在地

406

栃津(3)

富山県中新川郡立山町栃津

土砂災害警戒区域等の指定の公示に係る図書(その2-2)



図中の数字は横断測線番号を示す

様式-2-2(急)
土砂災害特別警戒区域の区域区分図
(急傾斜地の崩壊に伴う土石等の移動により
建築物の地上部に作用すると想定される力)

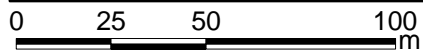
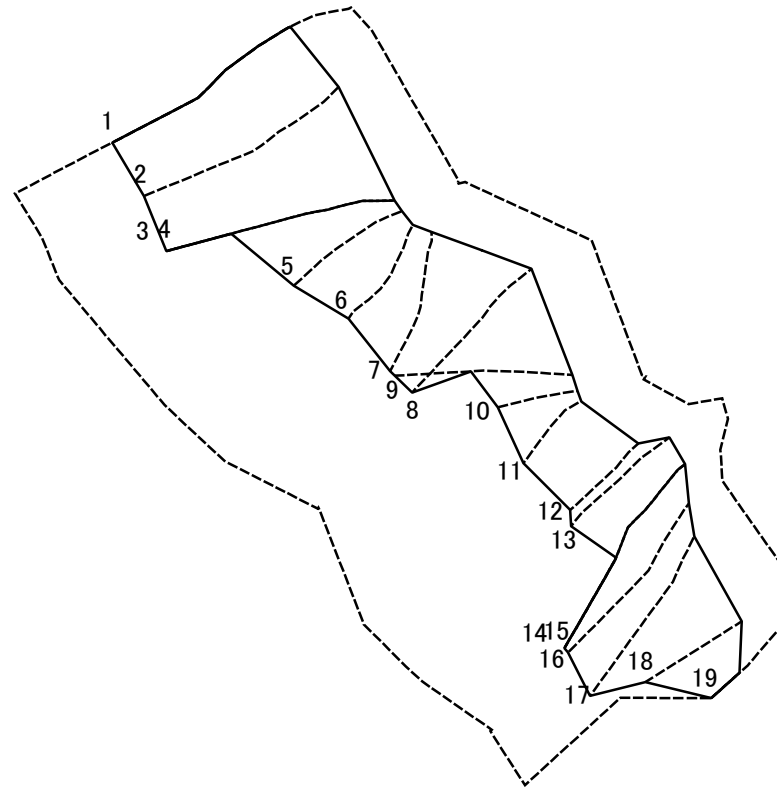
土砂災害防止法施行令第二条の基準に該当する区域	
土砂災害防止法施行令第三条の基準に該当する区域	
それ以外の区域	

縮尺	1:2,000
----	---------

自然現象の種類	急傾斜地の崩壊
告示番号	
告示年月日	

箇所番号	406
箇所名	栃津(3)
所在地	富山県中新川郡立山町栃津

土砂災害警戒区域等の指定の公示に係る図書(その2-3)



図中の数字は横断測線番号を示す

様式-2-3(急)
土砂災害特別警戒区域の区域区分図
(急傾斜地の崩壊に伴う土石等の堆積により
建築物の地上部に作用すると想定される力)

土砂災害防止法施行令第二条の基準に該当する区域	
土砂災害防止法施行令第三条の基準に該当する区域	
それ以外の区域	

N

縮尺
1:2,000

自然現象の種類	急傾斜地の崩壊	箇所番号	406
告示番号		箇所名	栢津(3)
告示年月日		所在地	富山県中新川郡立山町栢津

土砂災害警戒区域等の指定の公示に係る図書(その3)(案)

横断測線の区間	土石等の移動により建築物の地上部に作用すると想定される力				土石等の堆積により建築物の地上部に作用すると想定される力				横断測線の区間	土石等の移動により建築物の地上部に作用すると想定される力				土石等の堆積により建築物の地上部に作用すると想定される力			
	土石等の(移動)高さが1m以下の場合、土石等の移動による力が100kN/m ² を超える区域		それ以外の区域		土石等の堆積の高さが3mを超える区域		それ以外の区域			土石等の(移動)高さが1m以下の場合、土石等の移動による力が100kN/m ² を超える区域		それ以外の区域		土石等の堆積の高さが3mを超える区域		それ以外の区域	
	力の大きさのうち最大のもの(kN/m ²)	土石等の高さ(m)	力の大きさのうち最大のもの(kN/m ²)	土石等の高さ(m)	力の大きさのうち最大のもの(kN/m ²)	土石等の高さ(m)	力の大きさのうち最大のもの(kN/m ²)	土石等の高さ(m)		力の大きさのうち最大のもの(kN/m ²)	土石等の高さ(m)	力の大きさのうち最大のもの(kN/m ²)	土石等の高さ(m)	力の大きさのうち最大のもの(kN/m ²)	土石等の高さ(m)	力の大きさのうち最大のもの(kN/m ²)	土石等の高さ(m)
1 ~ 2	193.03	1.00	100.00	1.00	-	-	23.69	3.00	~								
2 ~ 3	190.67	1.00	100.00	1.00	-	-	23.38	2.96	~								
3 ~ 4	187.32	1.00	100.00	1.00	-	-	22.70	2.87	~								
4 ~ 5	190.36	1.00	100.00	1.00	-	-	23.51	2.98	~								
5 ~ 6	190.36	1.00	100.00	1.00	-	-	23.53	2.98	~								
6 ~ 7	189.36	1.00	100.00	1.00	-	-	23.53	2.98	~								
7 ~ 8	186.99	1.00	100.00	1.00	-	-	23.03	2.92	~								
8 ~ 9	177.87	1.00	100.00	1.00	-	-	20.09	2.54	~								
9 ~ 10	171.18	1.00	100.00	1.00	-	-	19.09	2.42	~								
10 ~ 11	173.03	1.00	100.00	1.00	-	-	17.37	2.20	~								
11 ~ 12	180.93	1.00	100.00	1.00	-	-	20.72	2.62	~								
12 ~ 13	190.48	1.00	100.00	1.00	-	-	22.70	2.87	~								
13 ~ 14	190.48	1.00	100.00	1.00	-	-	23.51	2.98	~								
14 ~ 15	195.38	1.00	100.00	1.00	-	-	23.51	2.98	~								
15 ~ 16	195.38	1.00	100.00	1.00	-	-	23.51	2.98	~								
16 ~ 17	189.73	1.00	100.00	1.00	-	-	23.69	3.00	~								
17 ~ 18	189.60	1.00	100.00	1.00	-	-	23.69	3.00	~								
18 ~ 19	-	-	100.00	1.00	-	-	15.62	1.98	~								
~									~								
~									~								
~									~								
~									~								
~									~								
~									~								
~									~								
~									~								
~									~								
~									~								
~									~								

様式-3(急) 建築物の構造の規制に必要な衝撃に関する事項	自然現象の種類	急傾斜地の崩壊	箇所番号	406
	告示番号		箇所名	栃津(3)
	告示年月日		所在地	富山県中新川郡立山町栃津