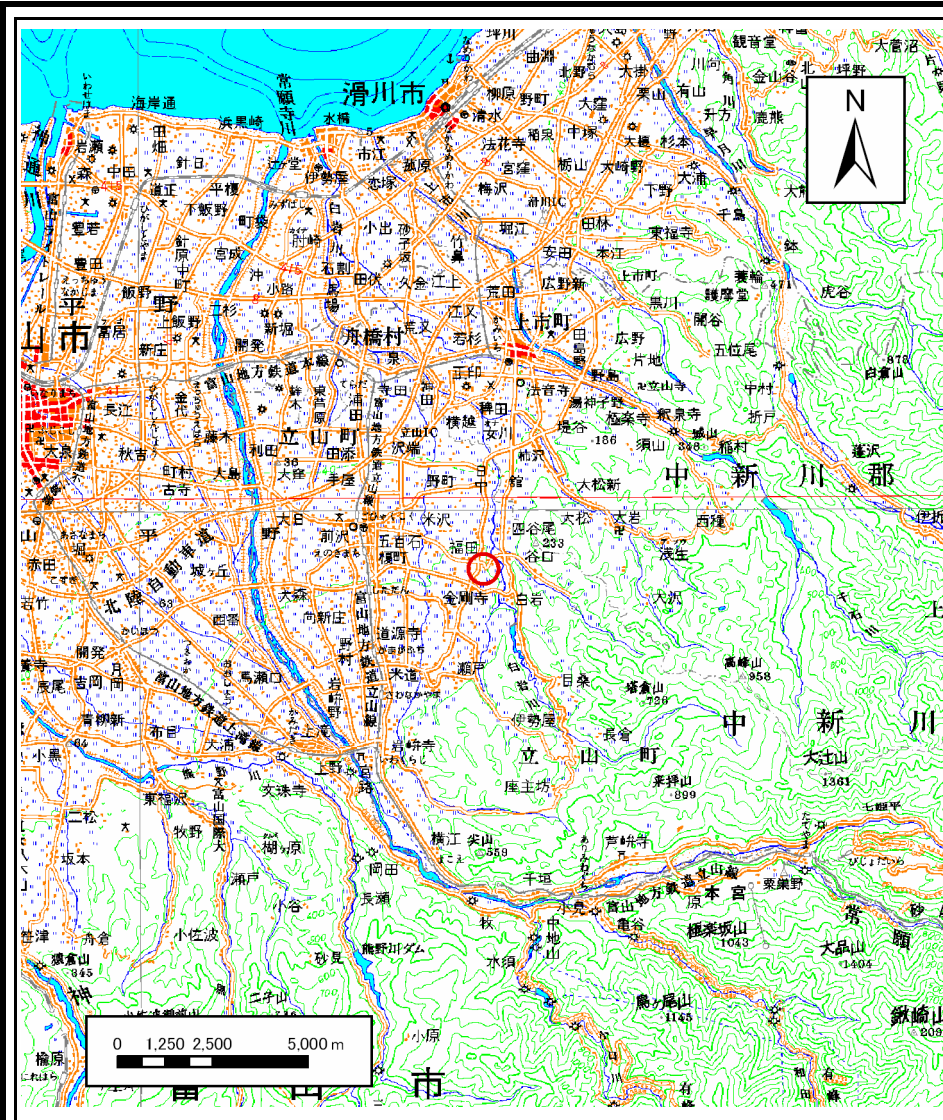
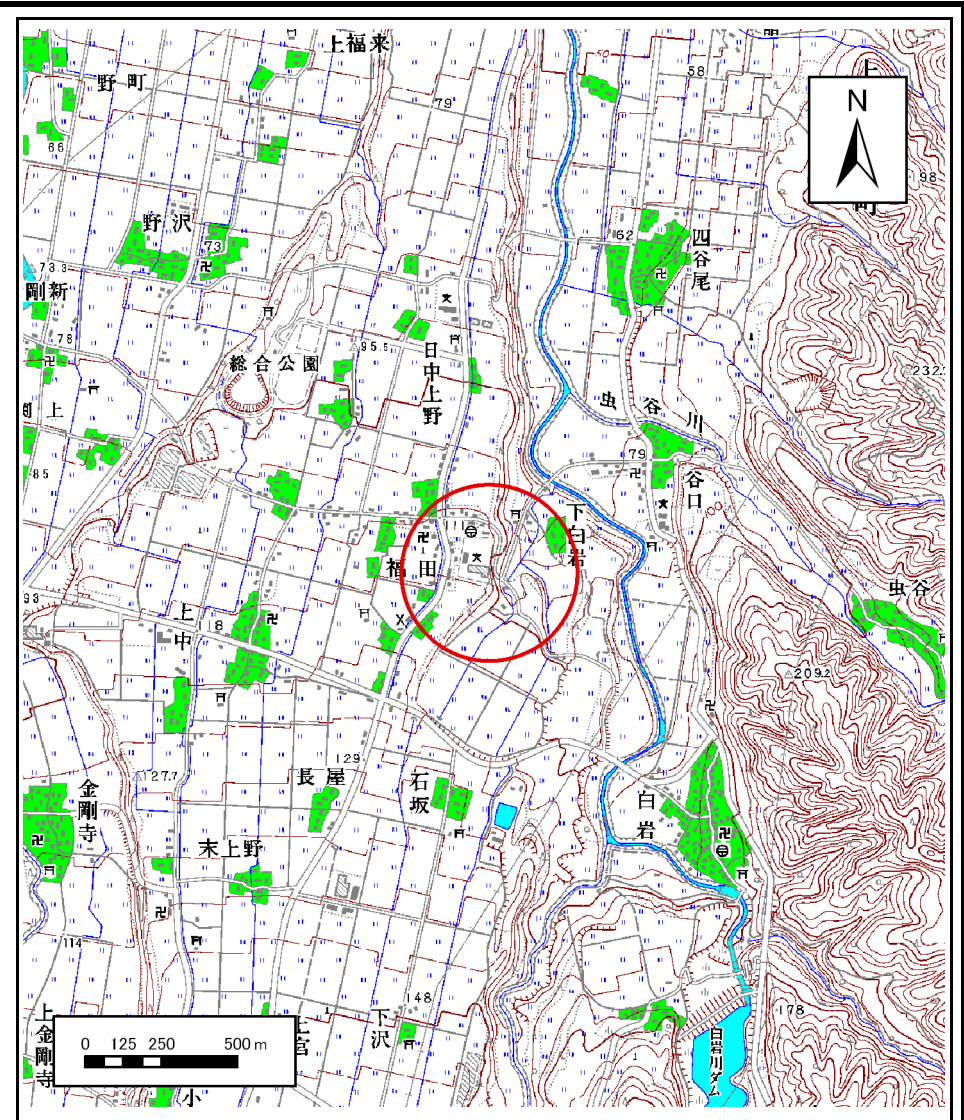


# 土砂災害警戒区域等の指定の公示に係る図書(その1)



(1/200,000)



(1/25,000)

様式-1(急)

土砂災害警戒区域・土砂災害特別警戒区域  
位置図

自然現象の種類

箇所番号

箇所名

所在地

急傾斜地の崩壊

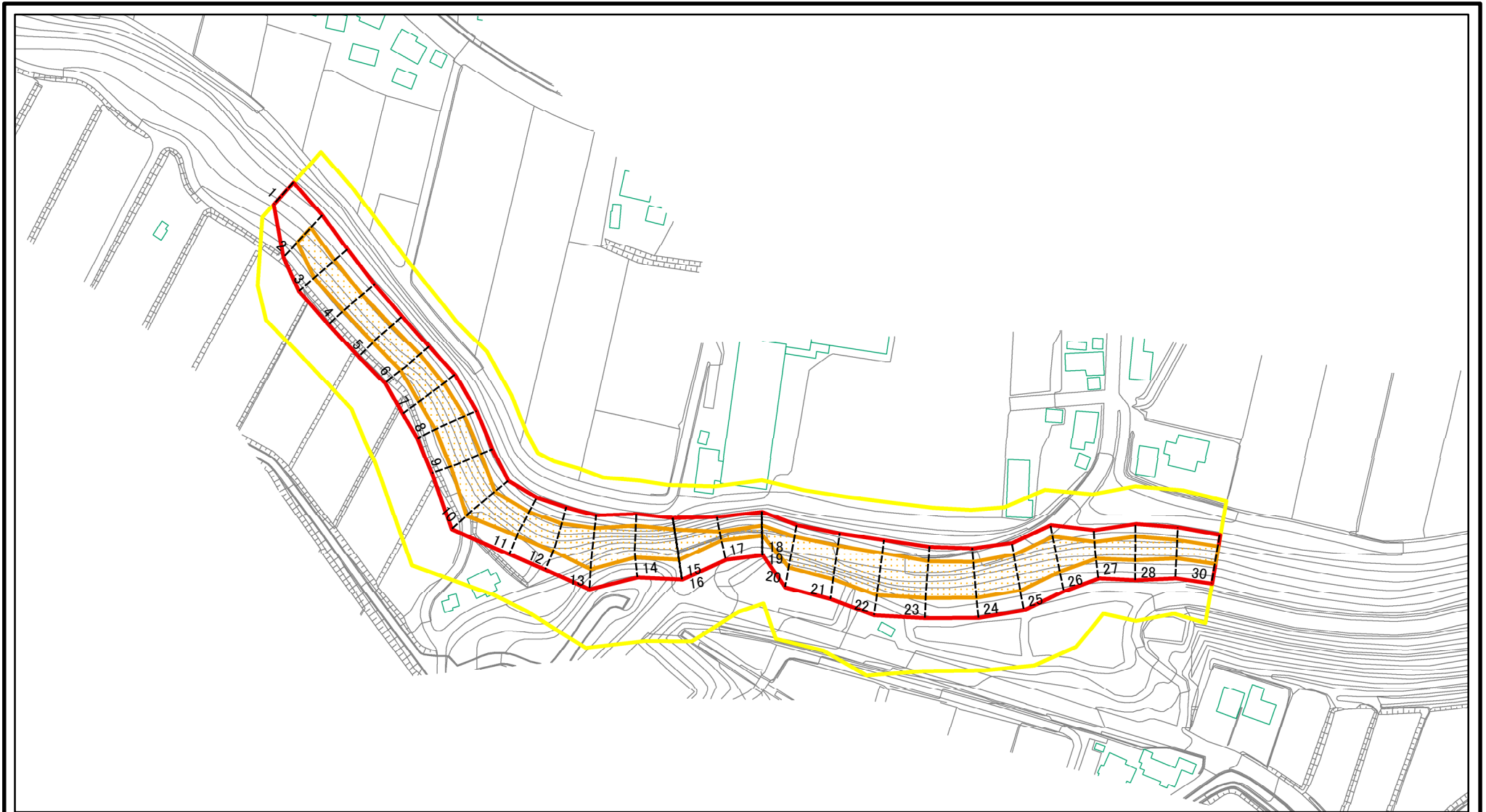
399

福田(1)

富山県中新川郡立山町福田、下白岩、谷口

この地図は、国土地理院長の承認を得て、同院発行の数値地図20000(地図画像)及び数値地図25000(地図画像)を複製したものである。(承認番号 平20業複 第593号)

# 土砂災害警戒区域等の指定の公示に係る図書(その2)



0 25 50 100  
m

図中の数字は横断測線番号を示す

様式-2(急)

土砂災害警戒区域・土砂災害特別警戒区域

区域図(その1)

土砂災害防止法施行令第二条の基準に該当する区域



自然現象の種類

急傾斜地の崩壊

箇所番号

399

土砂災害防止法施行令第三条の基準に該当する区域



告示番号

箇所名

福田(1)

土砂等の(移動)高さが1m以下の場合、土砂等の移動による力が100kN/mを超える区域  
土砂等の堆積の高さが3mを超える区域  
それ以外の区域



縮尺

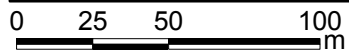
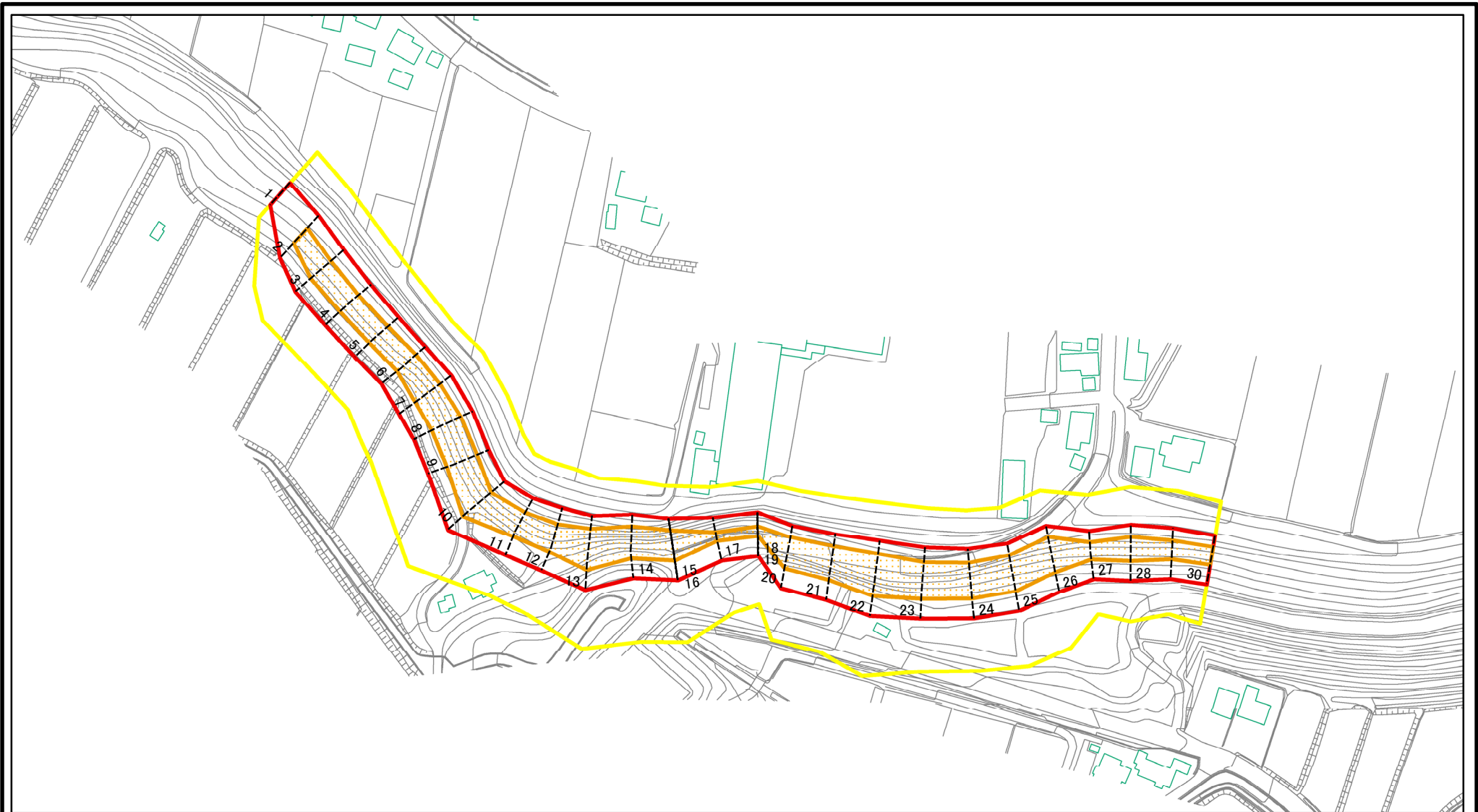
告示年月日

所在地

富山県中新川郡立山町  
福田、下白岩、谷口

1:2,500

# 土砂災害警戒区域等の指定の公示に係る図書(その2-1)



図中の数字は横断測線番号を示す

様式-2-1(急)

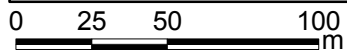
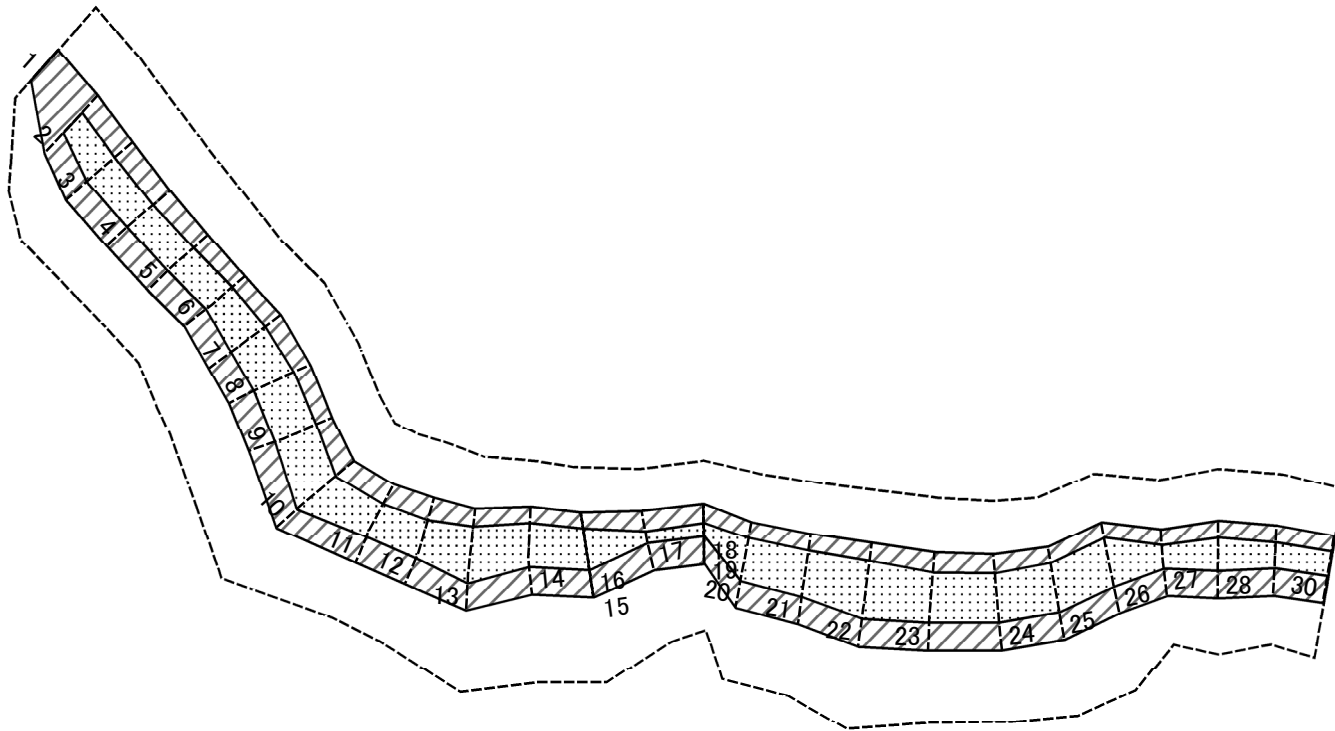
土砂災害警戒区域・土砂災害特別警戒区域  
区域図(その2)

土砂災害防止法施行令第二条の基準に該当する区域	
土砂災害防止法施行令第三条の基準に該当する区域	
それ以外の区域	

	自然現象の種類
	告示番号
縮尺	告示年月日
1:2,500	

急傾斜地の崩壊	箇所番号	399
	箇所名	福田(1)
	所在地	富山県中新川郡立山町 福田、下白岩、谷口

# 土砂災害警戒区域等の指定の公示に係る図書(その2-2)



図中の数字は横断測線番号を示す

様式-2-2(急)  
土砂災害特別警戒区域の区域区分図  
(急傾斜地の崩壊に伴う土石等の移動により  
建築物の地上部に作用すると想定される力)

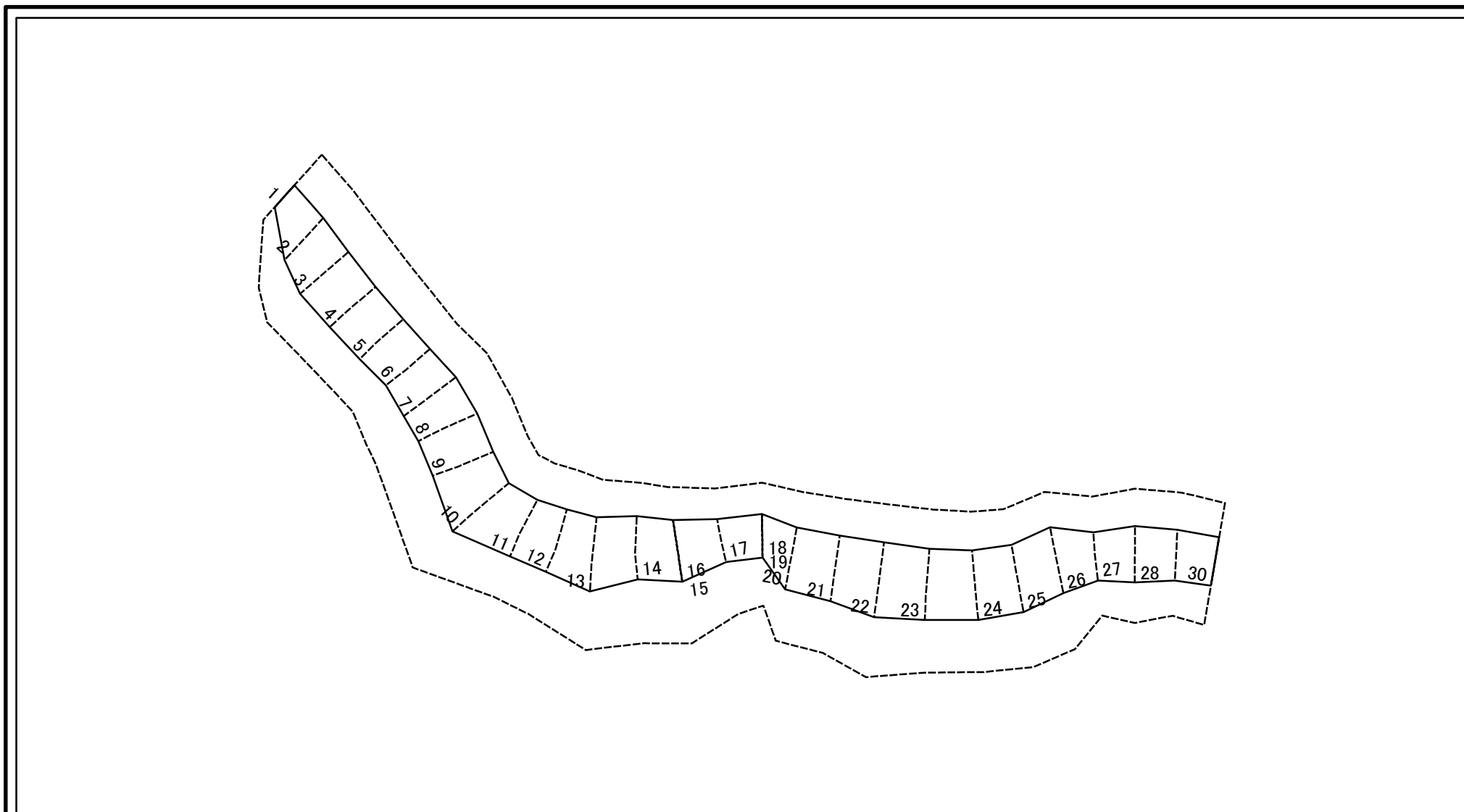
土砂災害防止法施行令第二条の基準に該当する区域	
土砂災害防止法施行令第三条の基準に該当する区域	
それ以外の区域	

	縮尺
	1:2,500

自然現象の種類	急傾斜地の崩壊
告示番号	
告示年月日	

箇所番号	399
箇所名	福田(1)
所在地	富山県中新川郡立山町 福田、下白岩、谷口

# 土砂災害警戒区域等の指定の公示に係る図書(その2-3)



図中の数字は横断測線番号を示す

様式-2-3(急)  
土砂災害特別警戒区域の区域区分図  
(急傾斜地の崩壊に伴う土石等の堆積により  
建築物の地上部に作用すると想定される力)

土砂災害防止法施行令第二条の基準に該当する区域	
土砂災害防止法施行令第三条の基準に該当する区域	
それ以外の区域	

	縮尺
	1:2,500

自然現象の種類	急傾斜地の崩壊	箇所番号	399
告示番号		箇所名	福田(1)
告示年月日		所在地	富山県中新川郡立山町 福田、下白岩、谷口

## 土砂災害警戒区域等の指定の公示に係る図書(その3)

横断測線の区間	土石等の移動により建築物の地上部に作用すると想定される力				土石等の堆積により建築物の地上部に作用すると想定される力				横断測線の区間	土石等の移動により建築物の地上部に作用すると想定される力				土石等の堆積により建築物の地上部に作用すると想定される力			
	土石等の(移動)高さが1m以下の場合、土石等の移動による力が100kN/m <sup>2</sup> を超える区域		それ以外の区域		土石等の堆積の高さが3mを超える区域		それ以外の区域			土石等の(移動)高さが1m以下の場合、土石等の移動による力が100kN/m <sup>2</sup> を超える区域		それ以外の区域		土石等の堆積の高さが3mを超える区域		それ以外の区域	
	力の大きさのうち最大のもの(kN/m <sup>2</sup> )	土石等の高さ(m)	力の大きさのうち最大のもの(kN/m <sup>2</sup> )	土石等の高さ(m)	力の大きさのうち最大のもの(kN/m <sup>2</sup> )	土石等の高さ(m)	力の大きさのうち最大のもの(kN/m <sup>2</sup> )	土石等の高さ(m)		力の大きさのうち最大のもの(kN/m <sup>2</sup> )	土石等の高さ(m)	力の大きさのうち最大のもの(kN/m <sup>2</sup> )	土石等の高さ(m)	力の大きさのうち最大のもの(kN/m <sup>2</sup> )	土石等の高さ(m)	力の大きさのうち最大のもの(kN/m <sup>2</sup> )	土石等の高さ(m)
1 ~ 2	-	-	100.00	1.00	-	-	10.46	1.95	29 ~ 30	128.86	1.00	100.00	1.00	12.36	2.31	-	-
2 ~ 3	125.51	1.00	100.00	1.00	-	-	11.11	2.08	~								
3 ~ 4	125.67	1.00	100.00	1.00	-	-	11.24	2.10	~								
4 ~ 5	129.11	1.00	100.00	1.00	-	-	11.59	2.16	~								
5 ~ 6	134.28	1.00	100.00	1.00	-	-	12.25	2.29	~								
6 ~ 7	134.28	1.00	100.00	1.00	-	-	12.25	2.29	~								
7 ~ 8	137.85	1.00	100.00	1.00	-	-	11.86	2.22	~								
8 ~ 9	139.56	1.00	100.00	1.00	-	-	11.99	2.24	~								
9 ~ 10	139.56	1.00	100.00	1.00	-	-	11.99	2.24	~								
10 ~ 11	132.42	1.00	100.00	1.00	-	-	11.25	2.10	~								
11 ~ 12	127.41	1.00	100.00	1.00	-	-	11.25	2.10	~								
12 ~ 13	145.05	1.00	100.00	1.00	-	-	11.87	2.22	~								
13 ~ 14	146.19	1.00	100.00	1.00	-	-	15.84	2.96	~								
14 ~ 15	146.19	1.00	100.00	1.00	-	-	15.84	2.96	~								
16 ~ 17	144.64	1.00	100.00	1.00	-	-	15.40	2.88	~								
17 ~ 18	116.09	1.00	100.00	1.00	-	-	15.40	2.88	~								
19 ~ 20	143.20	1.00	100.00	1.00	-	-	14.99	2.80	~								
20 ~ 21	143.20	1.00	100.00	1.00	-	-	12.66	2.37	~								
21 ~ 22	146.10	1.00	100.00	1.00	-	-	13.74	2.57	~								
22 ~ 23	146.10	1.00	100.00	1.00	-	-	13.74	2.57	~								
23 ~ 24	139.57	1.00	100.00	1.00	-	-	11.71	2.19	~								
24 ~ 25	146.02	1.00	100.00	1.00	-	-	12.38	2.31	~								
25 ~ 26	147.10	1.00	100.00	1.00	-	-	12.67	2.37	~								
26 ~ 27	147.10	1.00	100.00	1.00	-	-	12.67	2.37	~								
27 ~ 28	131.92	1.00	100.00	1.00	-	-	12.08	2.26	~								
28 ~ 29	131.92	1.00	100.00	1.00	-	-	12.08	2.26	~								

様式-3(急) 建築物の構造の規制に必要な衝撃に関する事項	自然現象の種類	急傾斜地の崩壊	箇所番号	399
	告示番号		箇所名	福田(1)
	告示年月日		所在地	富山県中新川郡立山町福田、下白岩、谷口