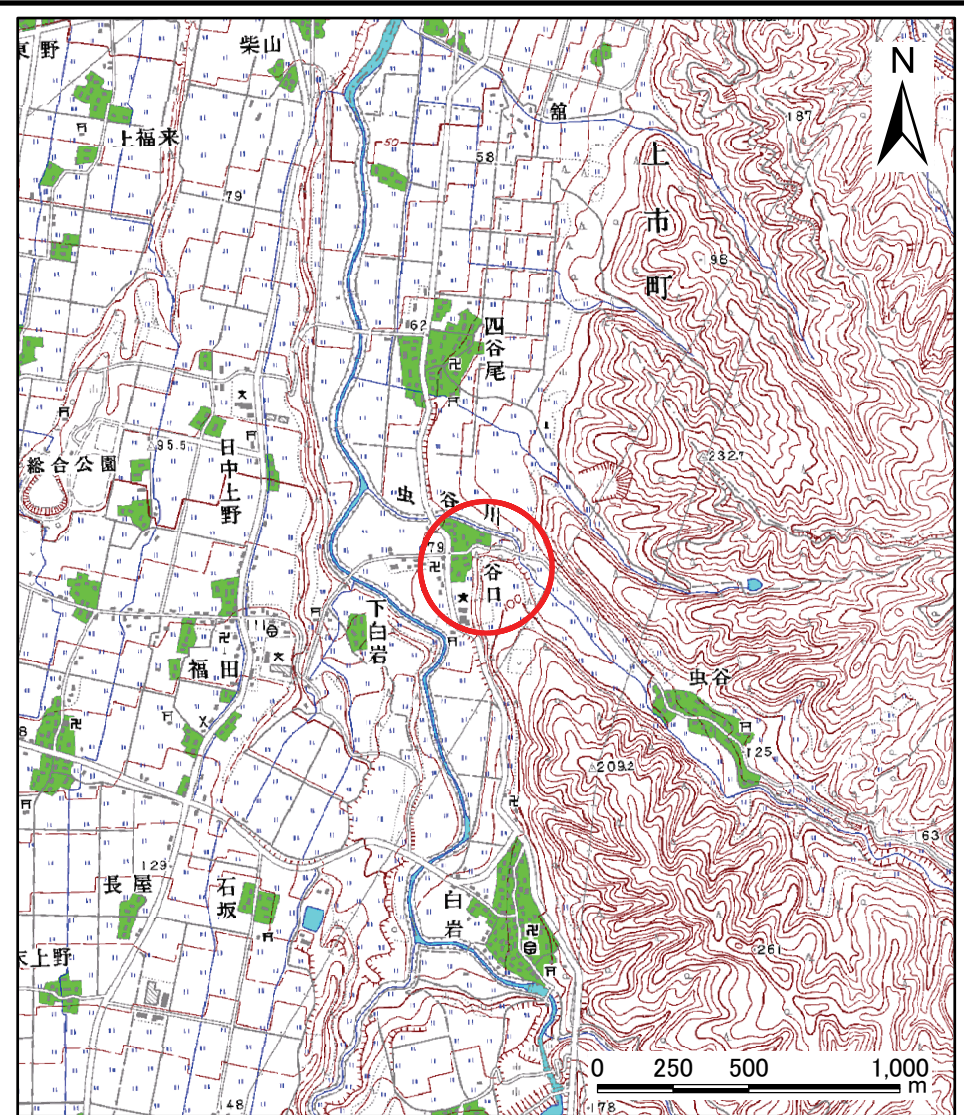
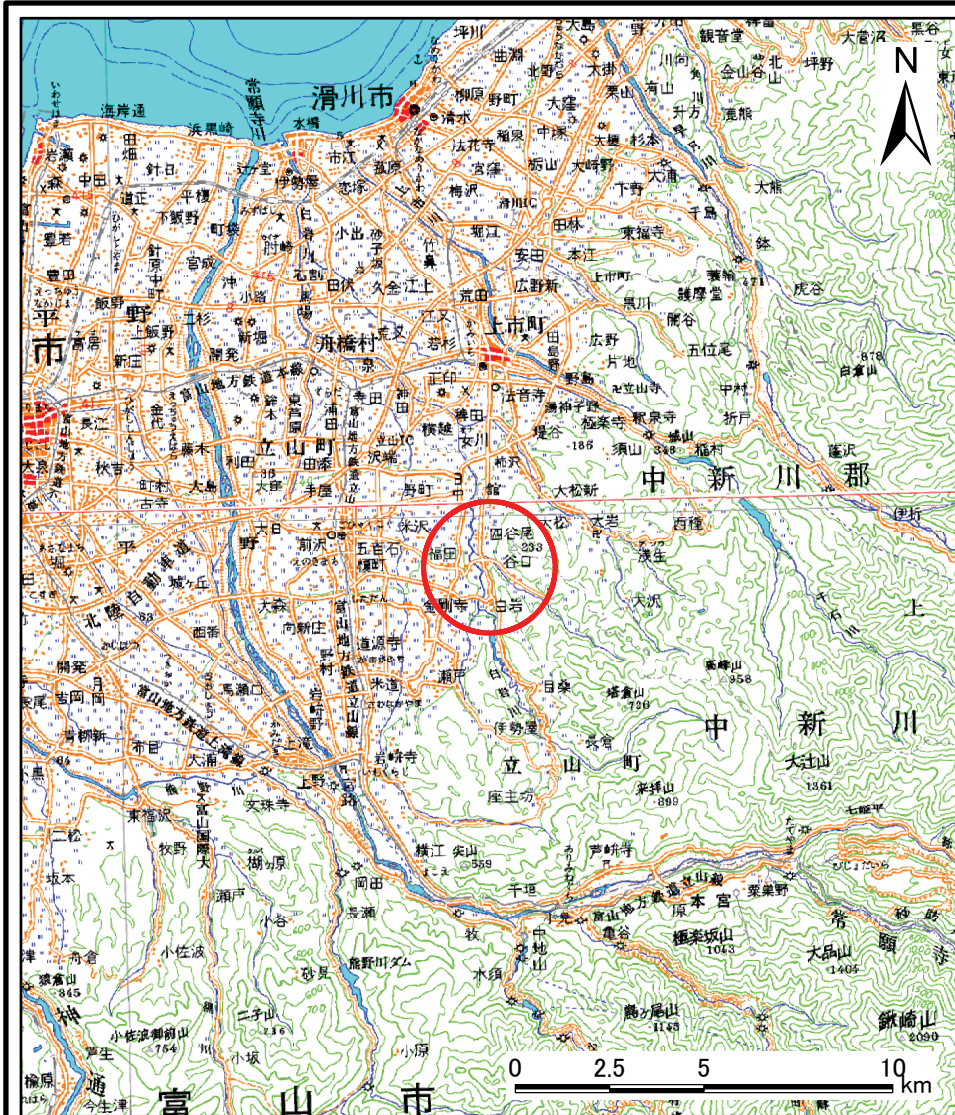


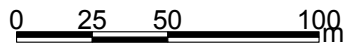
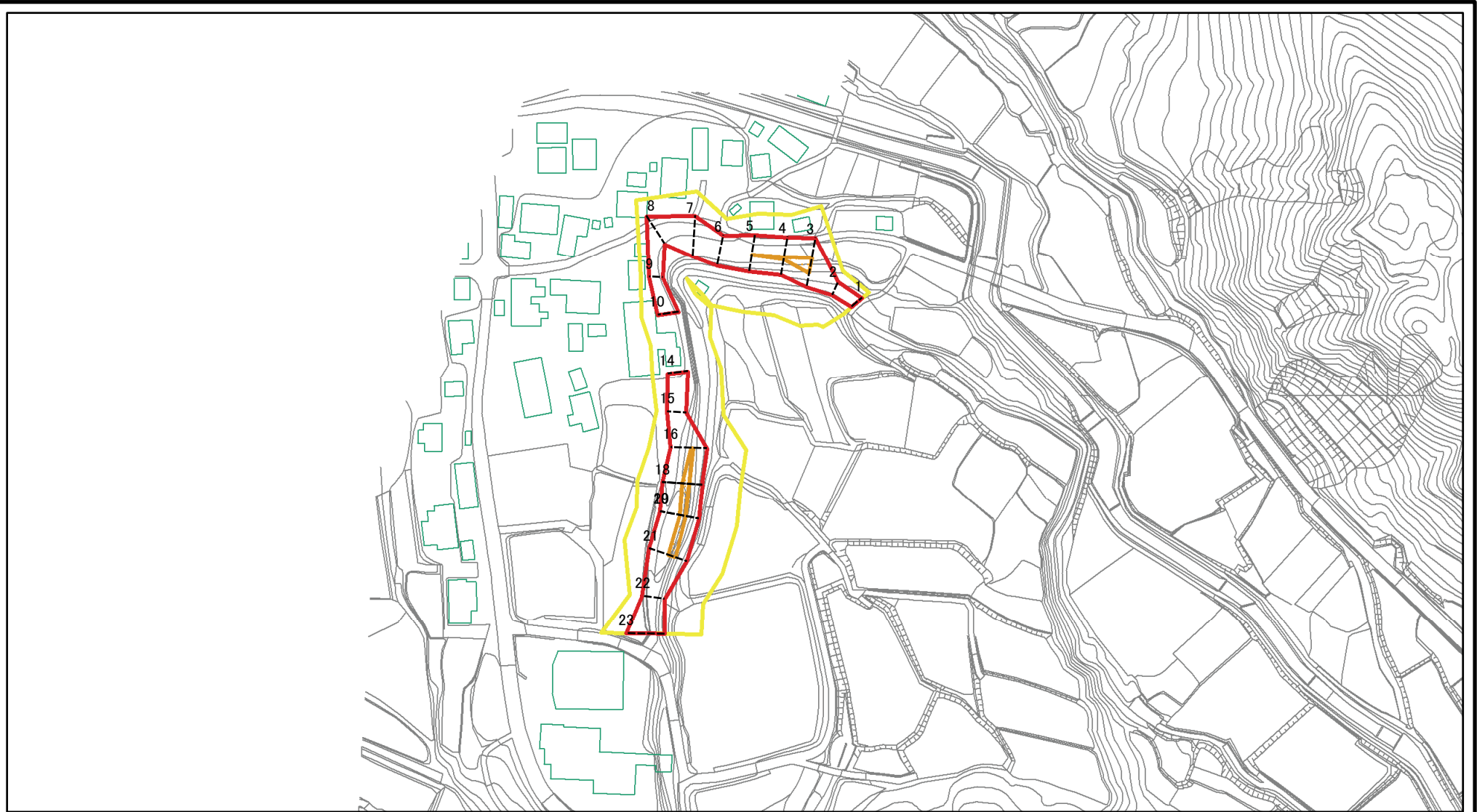
土砂災害警戒区域等の指定の公示に係る図書(その1)



様式-1(急) 土砂災害警戒区域・土砂災害特別警戒区域 位置図	自然現象の種類	急傾斜地の崩壊
	箇所番号	396
	箇所名	谷口(1)
	所在地	富山県中新川郡立山町谷口

この地図は、国土地理院長の承認を得て、同院発行の数値地図20000(地図画像)及び数値地図25000(地図画像)を複製したものである。(承認番号 平21業複、第579号)

土砂災害警戒区域等の指定の公示に係る図書(その2)



図中の数字は横断測線番号を示す

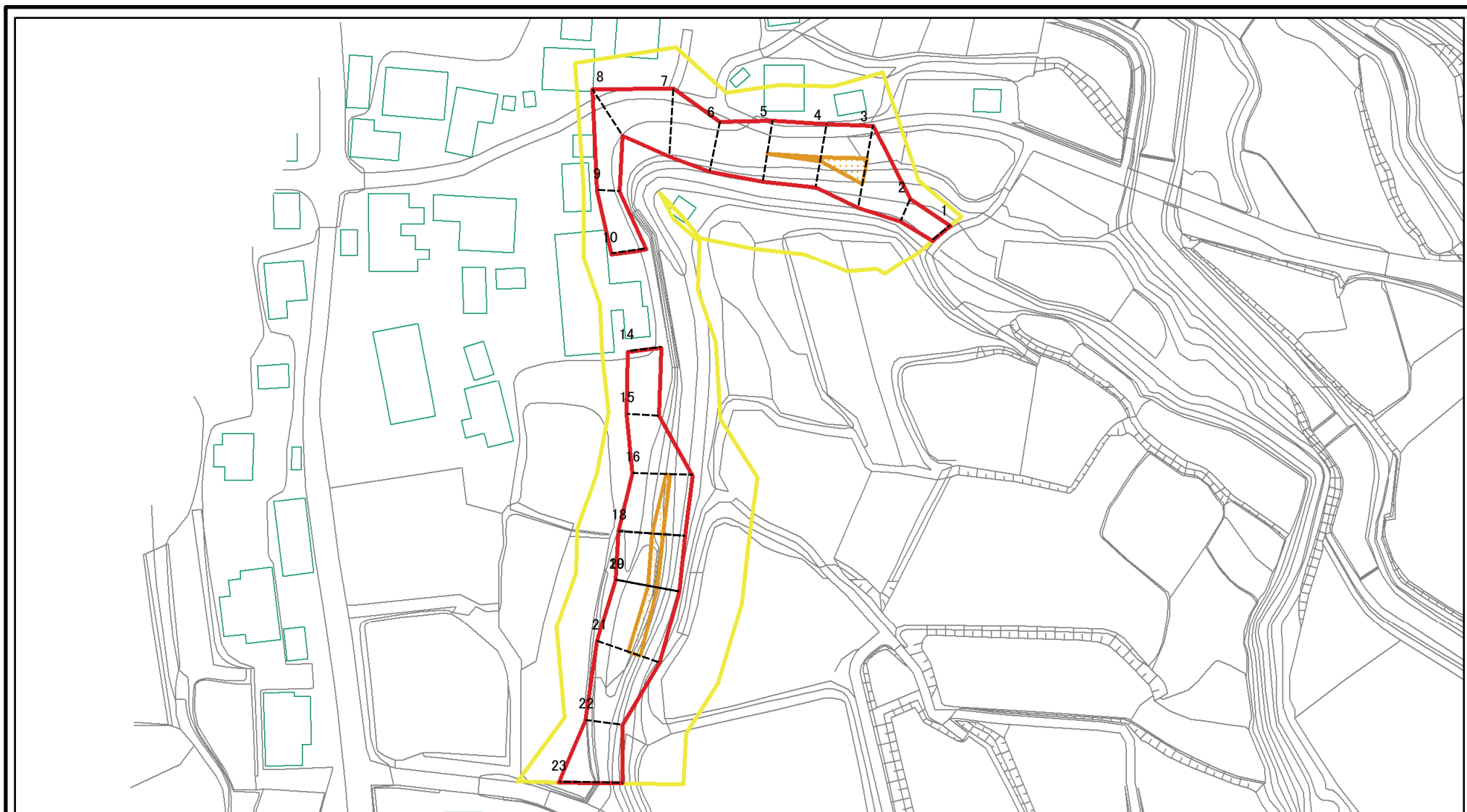
様式-2(急)
土砂災害警戒区域・土砂災害特別警戒区域
区域図(その1)

土砂災害防止法施行令第二条の基準に該当する区域	
土砂災害防止法施行令第三条の基準に該当する区域	
それ以外の区域	

	N
	縮尺
1:2,500	

自然現象の種類	急傾斜地の崩壊	箇所番号	396
告示番号		箇所名	谷口(1)
告示年月日		所在地	富山県中新川郡立山町谷口

土砂災害警戒区域等の指定の公示に係る図書(その2-1)



図中の数字は横断測線番号を示す

様式-2-1(急)

土砂災害警戒区域・土砂災害特別警戒区域

区域図(その2)

土砂災害防止法施行令第二条の基準に該当する区域



自然現象の種類

急傾斜地の崩壊

箇所番号

396

土砂災害防止法施行令第三条の基準に該当する区域



縮尺

告示番号

箇所名

谷口(1)

それ以外の区域



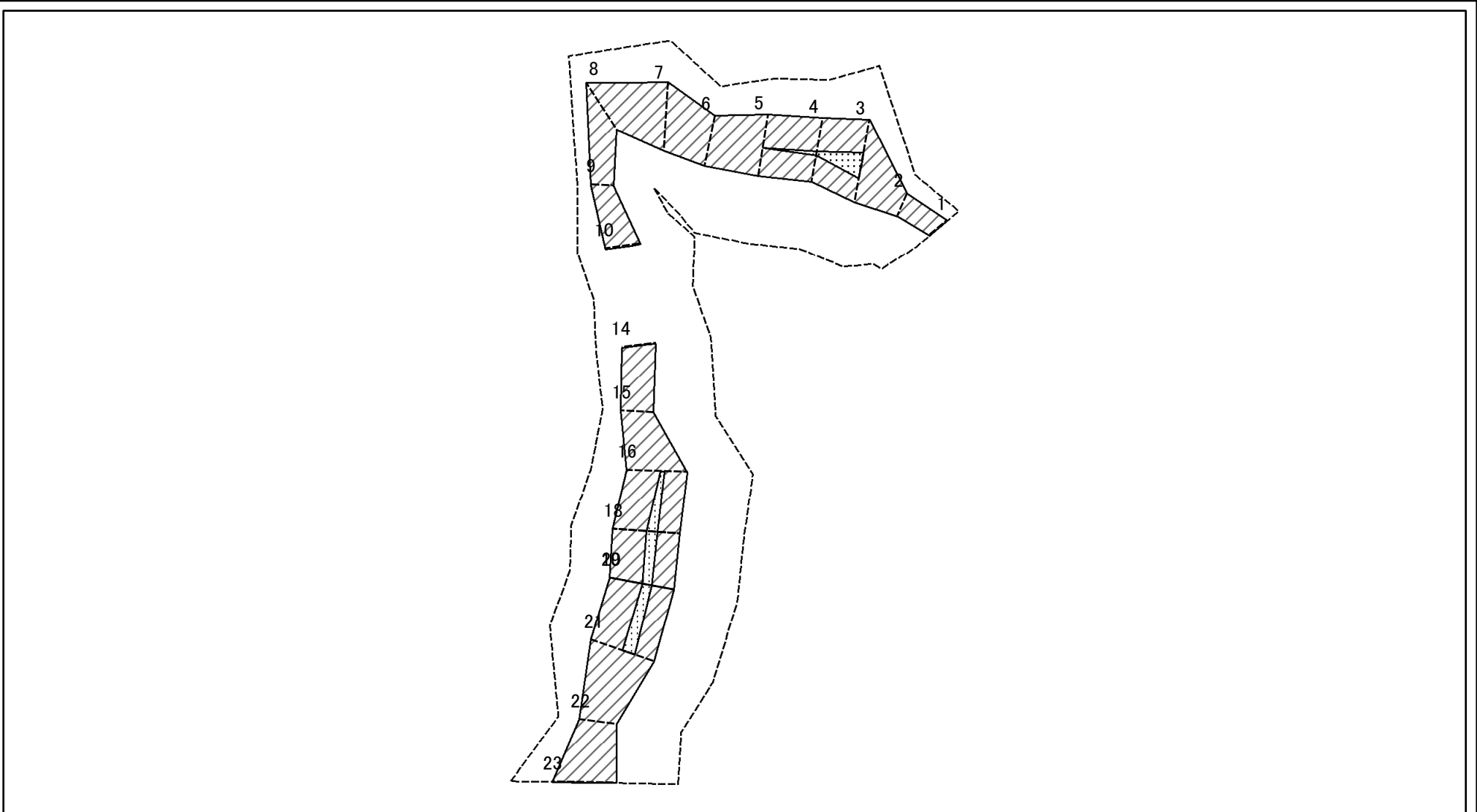
1:1,500

告示年月日

所在地

富山県中新川郡立山町谷口

土砂災害警戒区域等の指定の公示に係る図書(その2-2)



図中の数字は横断測線番号を示す

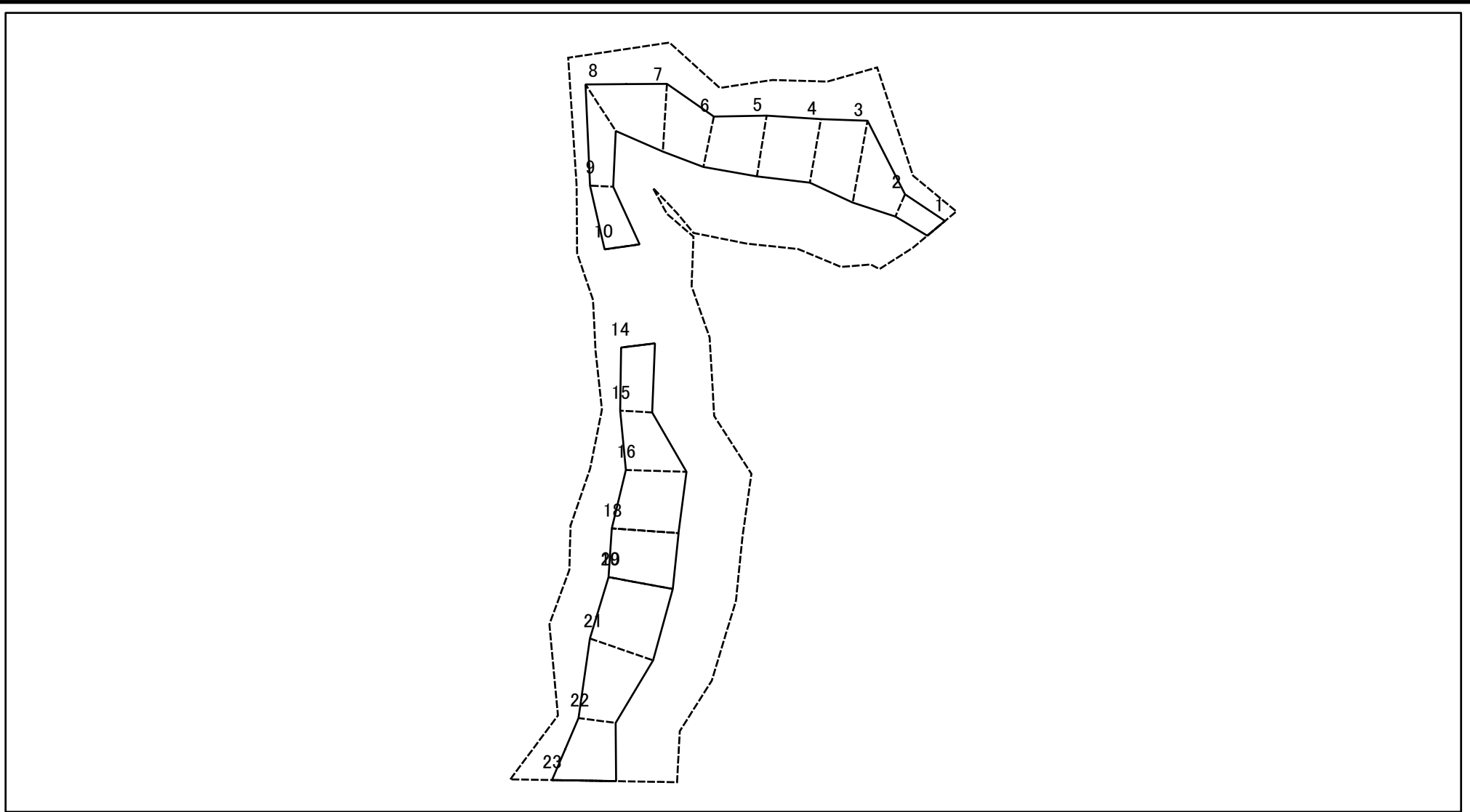
様式-2-2(急)
土砂災害特別警戒区域の区域区分図
(急傾斜地の崩壊に伴う土石等の移動により
建築物の地上部に作用すると想定される力)

土砂災害防止法施行令第二条の基準に該当する区域	
土砂災害防止法施行令第三条の基準に該当する区域	
それ以外の区域	

N	縮尺
1:1,500	

自然現象の種類	急傾斜地の崩壊	箇所番号	396
告示番号		箇所名	谷口(1)
告示年月日		所在地	富山県中新川郡立山町谷口

土砂災害警戒区域等の指定の公示に係る図書(その2-3)



図中の数字は横断測線番号を示す

様式-2-3(急)
土砂災害特別警戒区域の区域区分図
(急傾斜地の崩壊に伴う土石等の堆積により
建築物の地上部に作用すると想定される力)

土砂災害防止法施行令第二条の基準に該当する区域	
土砂災害防止法施行令第三条の基準に該当する区域	
それ以外の区域	

N
縮尺
1:1,500

自然現象の種類	急傾斜地の崩壊	箇所番号	396
告示番号		箇所名	谷口(1)
告示年月日		所在地	富山県中新川郡立山町谷口

土砂災害警戒区域等の指定の公示に係る図書(その3)

横断測線の区間	土石等の移動により建築物の地上部に作用すると想定される力				土石等の堆積により建築物の地上部に作用すると想定される力				横断測線の区間	土石等の移動により建築物の地上部に作用すると想定される力				土石等の堆積により建築物の地上部に作用すると想定される力			
	土石等の(移動)高さが1m以下の場合、土石等の移動による力が100kN/m ² を超える区域		それ以外の区域		土石等の堆積の高さが3mを超える区域		それ以外の区域			土石等の(移動)高さが1m以下の場合、土石等の移動による力が100kN/m ² を超える区域		それ以外の区域		土石等の堆積の高さが3mを超える区域		それ以外の区域	
	力の大きさのうち最大のもの (kN/m ²)	土石等の高さ (m)	力の大きさのうち最大のもの (kN/m ²)	土石等の高さ (m)	力の大きさのうち最大のもの (kN/m ²)	土石等の高さ (m)	力の大きさのうち最大のもの (kN/m ²)	土石等の高さ (m)		力の大きさのうち最大のもの (kN/m ²)	土石等の高さ (m)	力の大きさのうち最大のもの (kN/m ²)	土石等の高さ (m)	力の大きさのうち最大のもの (kN/m ²)	土石等の高さ (m)	力の大きさのうち最大のもの (kN/m ²)	土石等の高さ (m)
1 ~ 2	-	-	64.27	1.00	-	-	10.60	1.98	~								
2 ~ 3	-	-	100.00	1.00	-	-	10.85	2.03	~								
3 ~ 4	119.67	1.00	100.00	1.00	-	-	10.85	2.03	~								
4 ~ 5	103.00	1.00	100.00	1.00	-	-	8.28	1.55	~								
5 ~ 6	-	-	100.00	1.00	-	-	8.35	1.56	~								
6 ~ 7	-	-	100.00	1.00	-	-	10.89	2.03	~								
7 ~ 8	-	-	100.00	1.00	-	-	10.89	2.03	~								
8 ~ 9	-	-	95.05	1.00	-	-	8.66	1.62	~								
9 ~ 10	-	-	77.20	1.00	-	-	10.46	1.95	~								
10 ~ 11	-	-	-	-	-	-	-	-	~								
11 ~ 12	-	-	-	-	-	-	-	-	~								
12 ~ 13	-	-	-	-	-	-	-	-	~								
13 ~ 14	-	-	-	-	-	-	-	-	~								
14 ~ 15	-	-	76.60	1.00	-	-	10.33	1.93	~								
15 ~ 16	-	-	100.00	1.00	-	-	8.98	1.68	~								
16 ~ 17	109.95	1.00	100.00	1.00	-	-	11.10	2.07	~								
17 ~ 18	110.01	1.00	100.00	1.00	-	-	11.10	2.07	~								
18 ~ 19	110.01	1.00	100.00	1.00	-	-	8.72	1.63	~								
19 ~ 20	108.36	1.00	100.00	1.00	-	-	11.06	2.07	~								
20 ~ 21	112.30	1.00	100.00	1.00	-	-	11.46	2.14	~								
21 ~ 22	-	-	100.00	1.00	-	-	11.46	2.14	~								
22 ~ 23	-	-	100.00	1.00	-	-	11.66	2.18	~								
~									~								
~									~								
~									~								
~									~								

様式-3(急)	自然現象の種類	急傾斜地の崩壊	箇所番号	396
	建築物の構造の規制に必要な衝撃に関する事項	告示番号	箇所名	谷口(1)
		告示年月日	所在地	富山県中新川郡立山町谷口