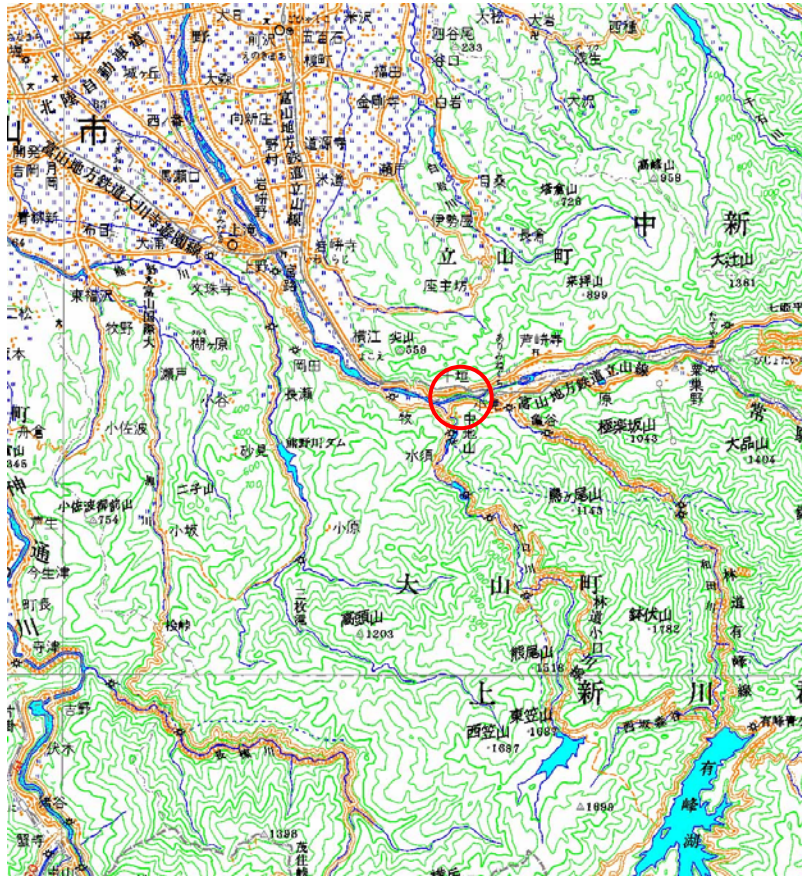


# 土砂災害警戒区域等の指定の公示に係る図書(その1)



(1/200,000)



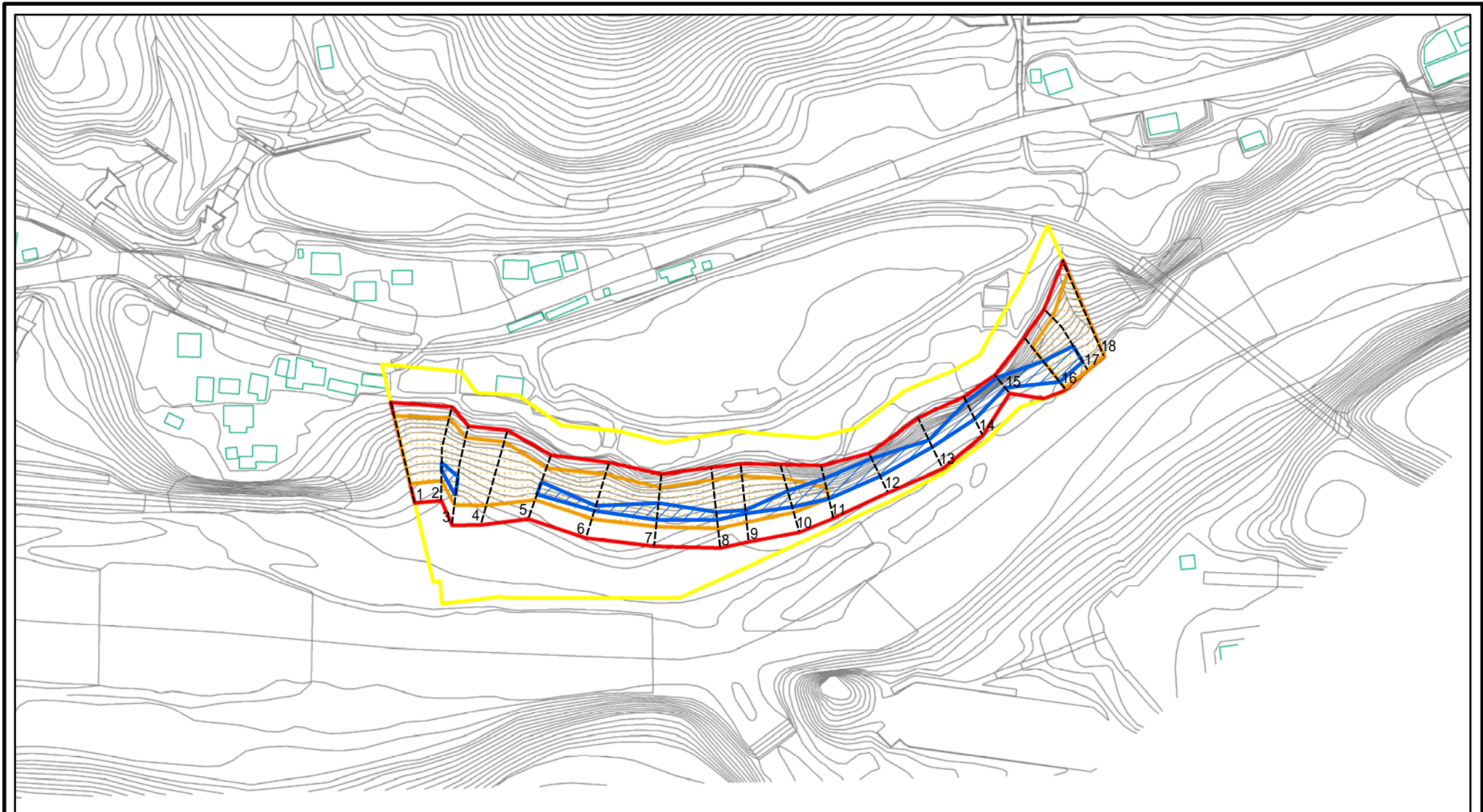
(1/25,000)

様式 - 1(急)  
土砂災害警戒区域・土砂災害特別警戒区域  
位置図

自然現象の種類	急傾斜地の崩壊
箇所番号	378
箇所名	千垣(5)
所在地	富山県中新川郡立山町千垣

この地図は、国土地理院長の承認を得て、同院発行の20万分の1地勢図及び2万5千分の1地形図を複製したものである。(承認番号 平20業複、第169号)

# 土砂災害警戒区域等の指定の公示に係る図書(その2)



0 25 50 100  
m

図中の数字は横断測線番号を示す

様式 - 2 (急)

土砂災害警戒区域・土砂災害特別警戒区域  
区域図(その1)

土砂災害防止法施行令第二条の基準に該当する区域



+

自然現象  
の種類

急傾斜地の崩壊

箇所番号

378

土砂災害防止法  
施行令第三条の  
基準に該当する  
区域



縮尺

告示番号

箇所名

千垣(5)

土砂等の(移動)高さが1m以下の場合、  
土砂等の移動による力が100kN/mを超える区域



1:2,500

告示年月日

所在地

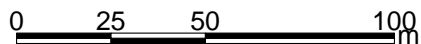
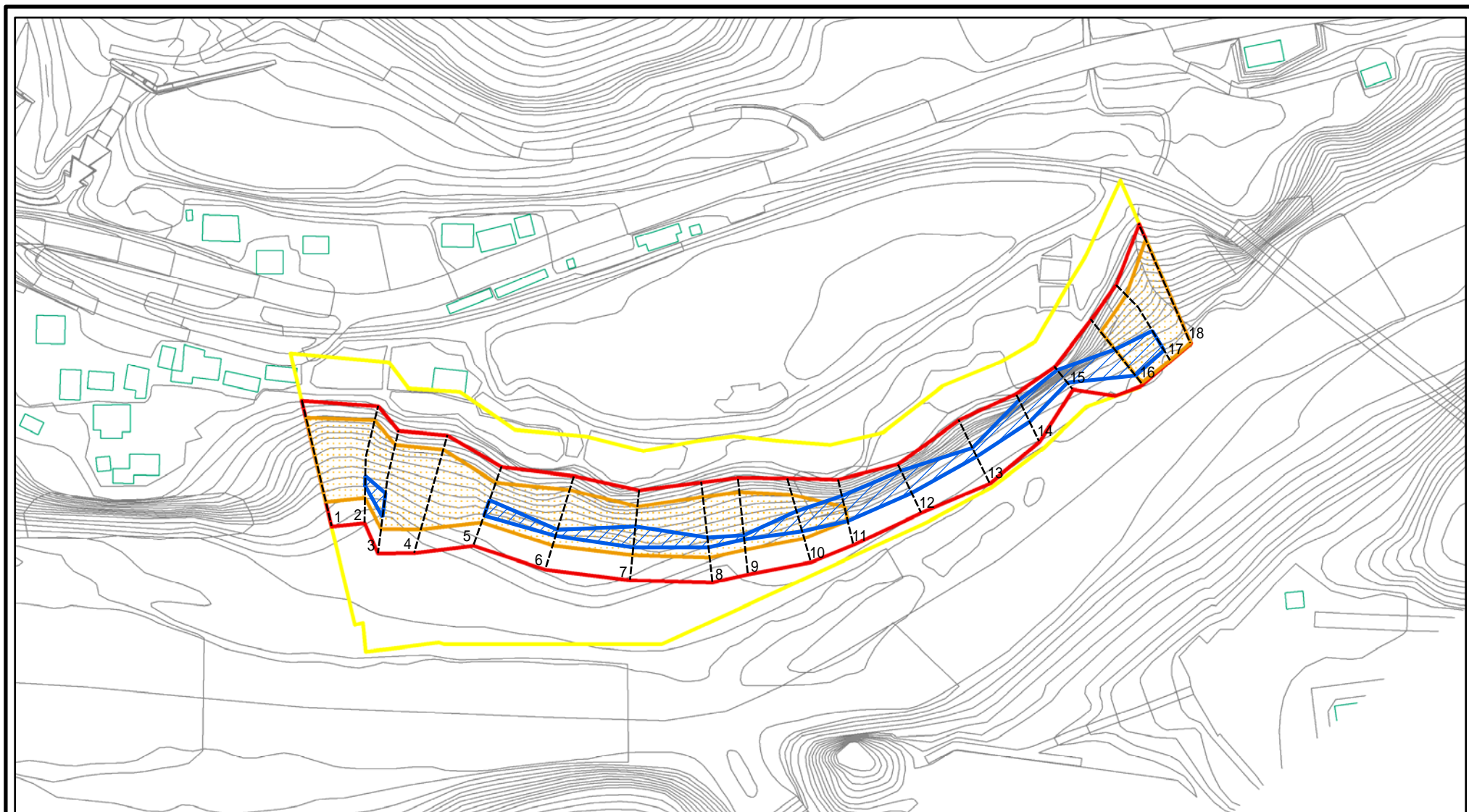
富山県中新川郡立山町千垣

土砂等の堆積の高さが3mを超える区域



それ以外の区域

# 土砂災害警戒区域等の指定の公示に係る図書(その2 - 1)



図中の数字は横断測線番号を示す

様式 - 2 - 1 (急)

土砂災害警戒区域・土砂災害特別警戒区域

区域図(その2)

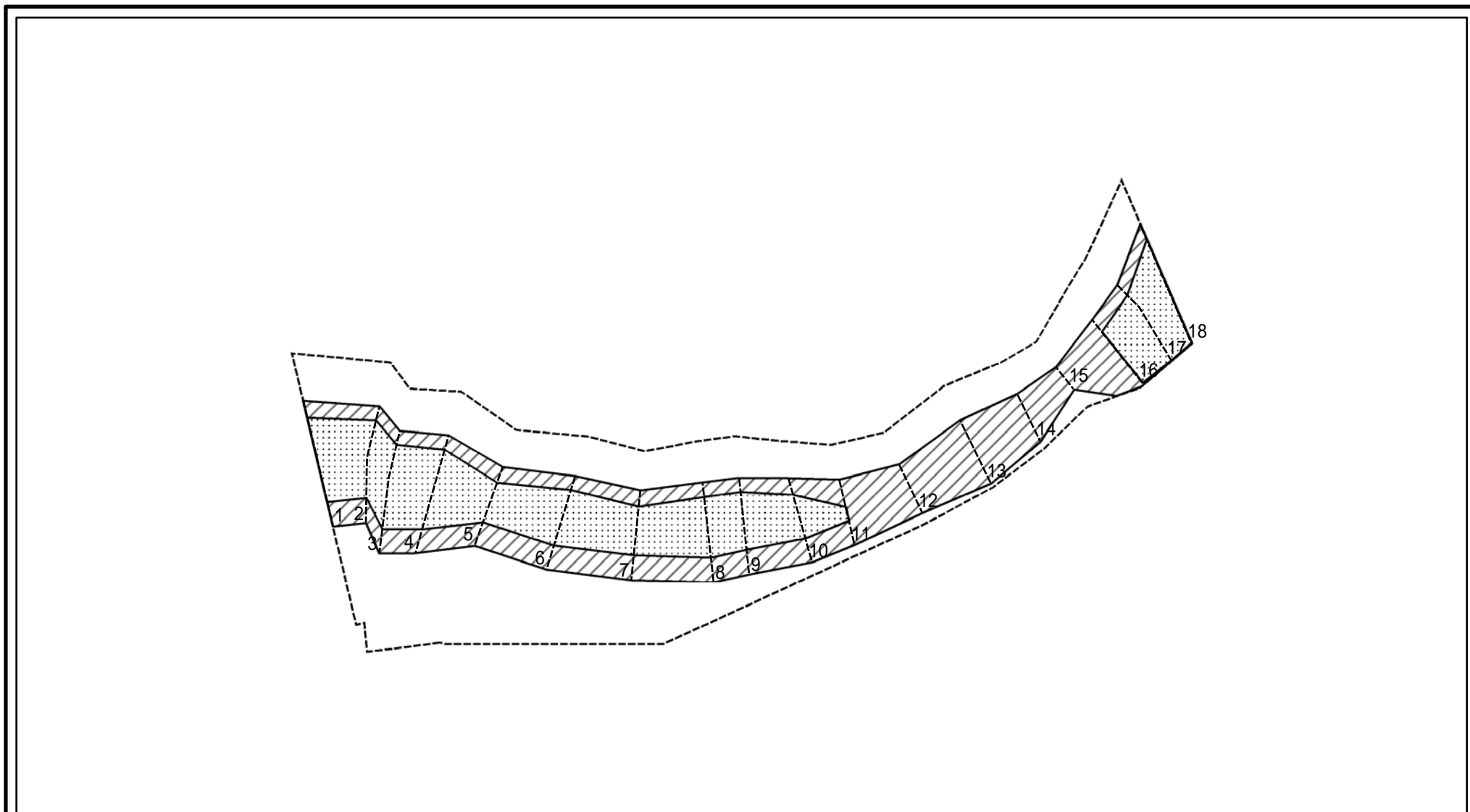
土砂災害防止法施行令第二条の基準に該当する区域	
土砂災害防止法施行令第三条の基準に該当する区域	
それ以外の区域	

土	縮尺 1:2,000

自然現象の種類	急傾斜地の崩壊
告示番号	
告示年月日	

箇所番号	378
箇所名	千垣(5)
所在地	富山県中新川郡立山町千垣

# 土砂災害警戒区域等の指定の公示に係る図書(その2 - 2)



0 25 50 100 m

図中の数字は横断測線番号を示す

様式 - 2 - 2 (急)  
 土砂災害特別警戒区域の区域区分図  
 (急傾斜地の崩壊に伴う土石等の移動により  
 建築物の地上部に作用すると想定される力)

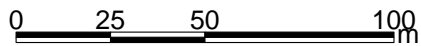
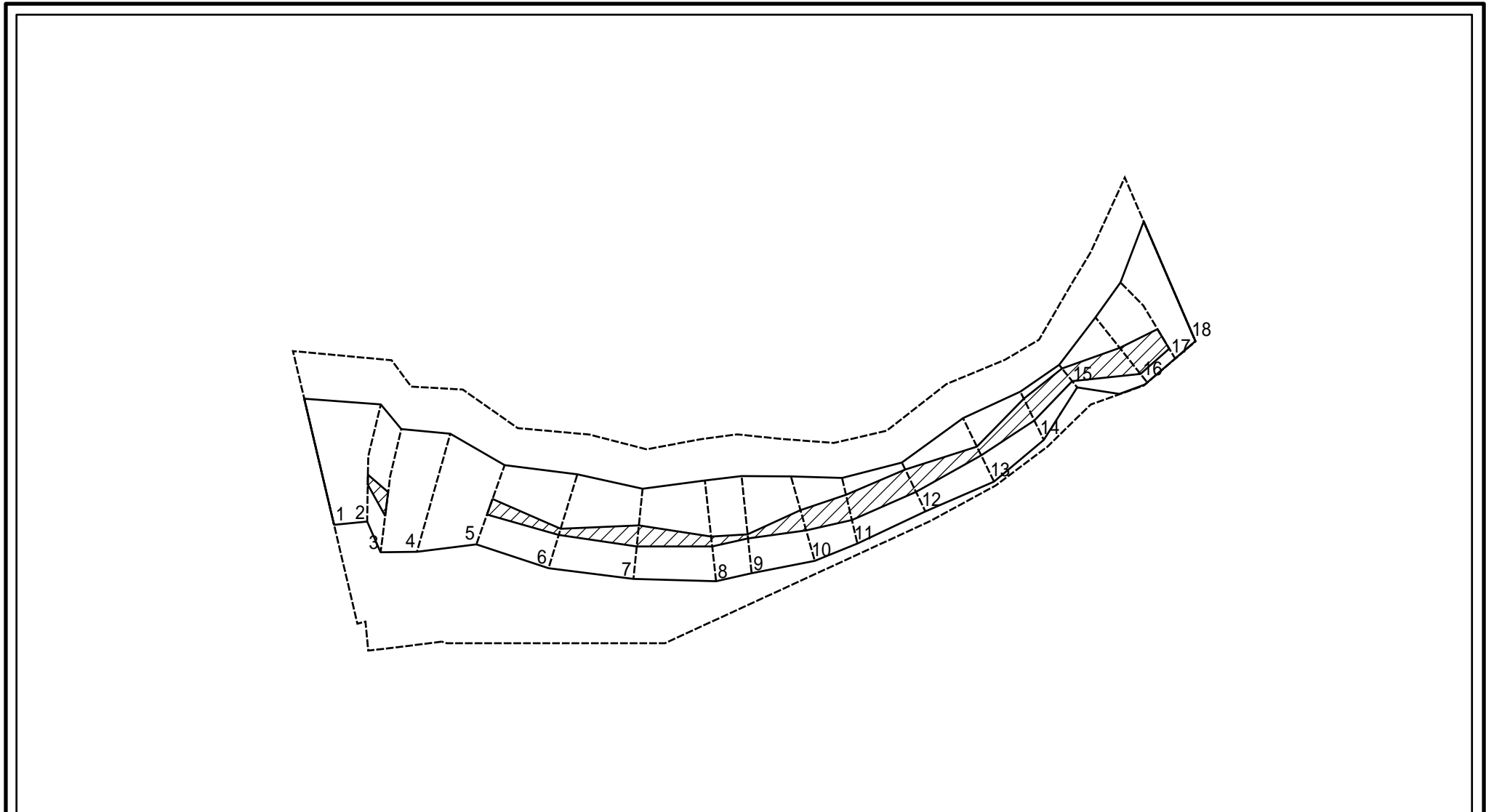
土砂災害防止法施行令第二条の基準に該当する区域	
土砂災害防止法施行令第三条の基準に該当する区域	
それ以外の区域	

±
縮尺
1:2,000

自然現象の種類	急傾斜地の崩壊
告示番号	
告示年月日	

箇所番号	378
箇所名	千垣(5)
所在地	富山県中新川郡立山町千垣

# 土砂災害警戒区域等の指定の公示に係る図書(その2 - 3)



図中の数字は横断測線番号を示す

様式 - 2 - 3 (急)  
 土砂災害特別警戒区域の区域区分図  
 (急傾斜地の崩壊に伴う土石等の堆積により  
 建築物の地上部に作用すると想定される力)

土砂災害防止法施行令第二条の基準に該当する区域	
土砂災害防止法 施行令第三条の 基準に該当する 区域	
それ以外の区域	

土 縮尺 1:2,000	自然現象 の種類
	告示番号
	告示年月日

急傾斜地の崩壊	箇所番号	378
	箇所名	千垣(5)
	所在地	富山県中新川郡立山町千垣

## 土砂災害警戒区域等の指定の公示に係る図書(その3)

横断測線の区間	土石等の移動により建築物の地上部に作用すると想定される力				土石等の堆積により建築物の地上部に作用すると想定される力				横断測線の区間	土石等の移動により建築物の地上部に作用すると想定される力				土石等の堆積により建築物の地上部に作用すると想定される力			
	土石等の(移動)高さが1m以下の場合,土石等の移動による力が100kN/m <sup>2</sup> を超える区域		それ以外の区域		土石等の堆積の高さが3mを超える区域		それ以外の区域			土石等の(移動)高さが1m以下の場合,土石等の移動による力が100kN/m <sup>2</sup> を超える区域		それ以外の区域		土石等の堆積の高さが3mを超える区域		それ以外の区域	
	力の大きさのうち最大のもの (kN/m <sup>2</sup> )	土石等の高さ (m)	力の大きさのうち最大のもの (kN/m <sup>2</sup> )	土石等の高さ (m)	力の大きさのうち最大のもの (kN/m <sup>2</sup> )	土石等の高さ (m)	力の大きさのうち最大のもの (kN/m <sup>2</sup> )	土石等の高さ (m)		力の大きさのうち最大のもの (kN/m <sup>2</sup> )	土石等の高さ (m)	力の大きさのうち最大のもの (kN/m <sup>2</sup> )	土石等の高さ (m)	力の大きさのうち最大のもの (kN/m <sup>2</sup> )	土石等の高さ (m)	力の大きさのうち最大のもの (kN/m <sup>2</sup> )	土石等の高さ (m)
1 ~ 2	163.4	1.0	100.0	1.0	-	-	16.05	3.0	~								
2 ~ 3	169.0	1.0	100.0	1.0	17.59	3.3	16.05	3.0	~								
3 ~ 4	169.0	1.0	100.0	1.0	-	-	16.05	3.0	~								
4 ~ 5	163.1	1.0	100.0	1.0	-	-	16.05	3.0	~								
5 ~ 6	158.4	1.0	100.0	1.0	19.05	3.6	16.05	3.0	~								
6 ~ 7	158.4	1.0	100.0	1.0	18.86	3.5	16.05	3.0	~								
7 ~ 8	159.9	1.0	100.0	1.0	18.86	3.5	16.05	3.0	~								
8 ~ 9	159.9	1.0	100.0	1.0	17.79	3.3	16.05	3.0	~								
9 ~ 10	158.3	1.0	100.0	1.0	19.25	3.6	16.05	3.0	~								
10 ~ 11	145.8	1.0	100.0	1.0	21.78	4.1	16.05	3.0	~								
11 ~ 12	-	-	100.0	1.0	21.78	4.1	16.05	3.0	~								
12 ~ 13	-	-	100.0	1.0	20.35	3.8	16.05	3.0	~								
13 ~ 14	-	-	100.0	1.0	20.31	3.8	16.05	3.0	~								
14 ~ 15	-	-	94.5	1.0	24.93	4.7	16.05	3.0	~								
15 ~ 16	-	-	100.0	1.0	24.93	4.7	16.05	3.0	~								
16 ~ 17	167.6	1.0	100.0	1.0	19.28	3.6	16.05	3.0	~								
17 ~ 18	167.6	1.0	100.0	1.0	-	-	16.05	3.0	~								
~									~								
~									~								
~									~								
~									~								
~									~								
~									~								
~									~								
~									~								
~									~								
~									~								
~									~								
様式 - 3 (急)		建築物の構造の規制に必要な衝撃に関する事項		自然現象の種類				急傾斜地の崩壊				箇所番号		378			
				告示番号								箇所名		千垣(5)			
				告示年月日								所在地		富山県中新川郡立山町千垣			