

土砂災害警戒区域等の指定の公示に係る図書(その1)



(1/200,000)



(1/25,000)

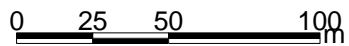
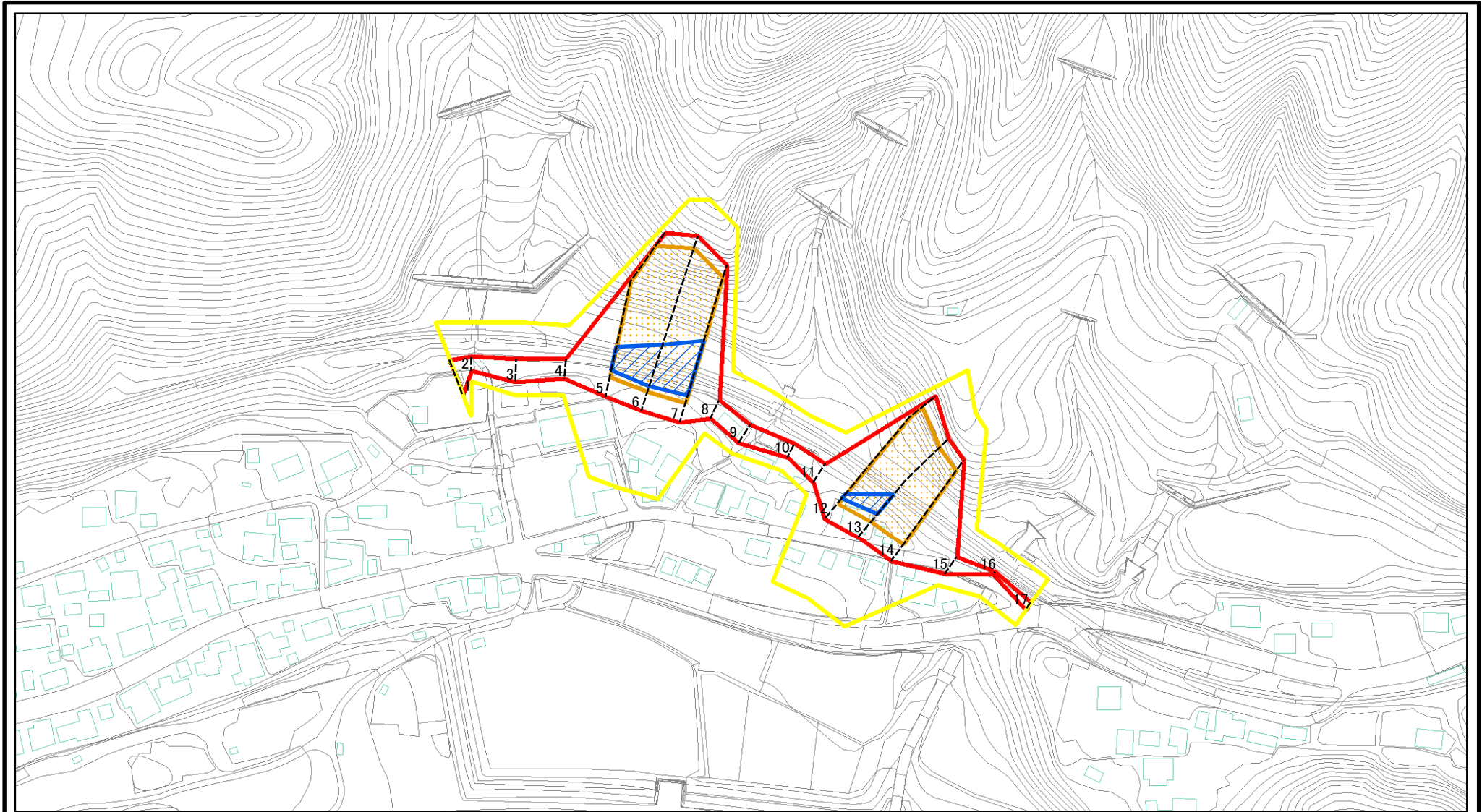
様式 - 1(急)

土砂災害警戒区域・土砂災害特別警戒区域
位置図

自然現象の種類	急傾斜地の崩壊
箇所番号	357
箇所名	千垣(3)
所在地	富山県中新川郡立山町千垣

この地図は、国土地理院長の承認を得て、同院発行の20万分の1地勢図及び2万5千分の1地形図を複製したものである。(承認番号 平20業複、第169号)

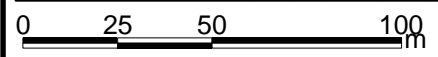
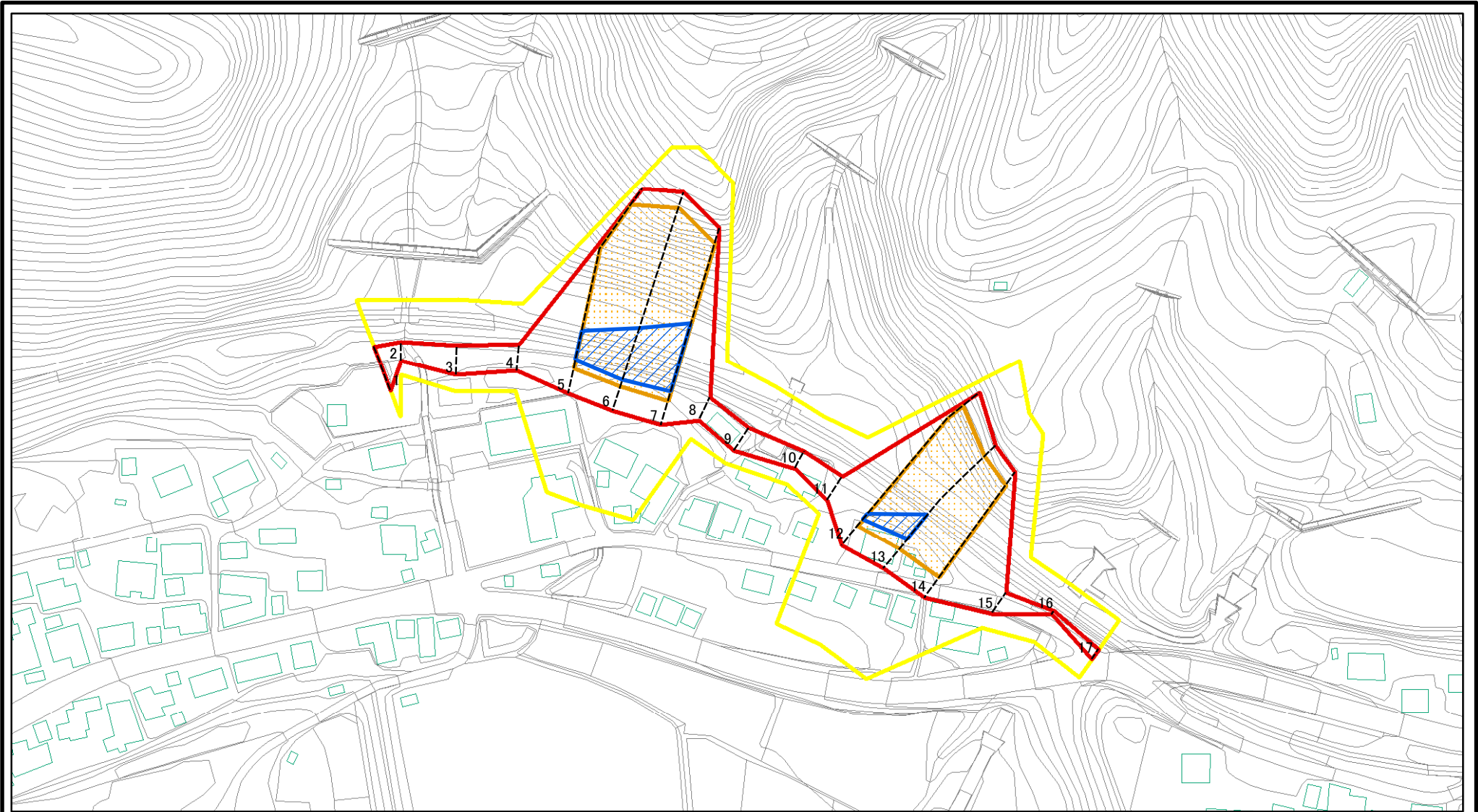
土砂災害警戒区域等の指定の公示に係る図書(その2)



図中の数字は横断測線番号を示す

様式-2(急) 土砂災害警戒区域・土砂災害特別警戒区域 区域図(その1)	土砂災害防止法施行令第二条の基準に該当する区域		N 縮尺 1:2,500	自然現象の種類	急傾斜地の崩壊	箇所番号	357
	土砂災害防止法施行令第三条の基準に該当する区域			告示番号		箇所名	千垣(3)
	それ以外の区域			告示年月日		所在地	富山県中新川郡立山町千垣

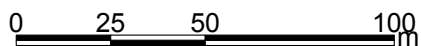
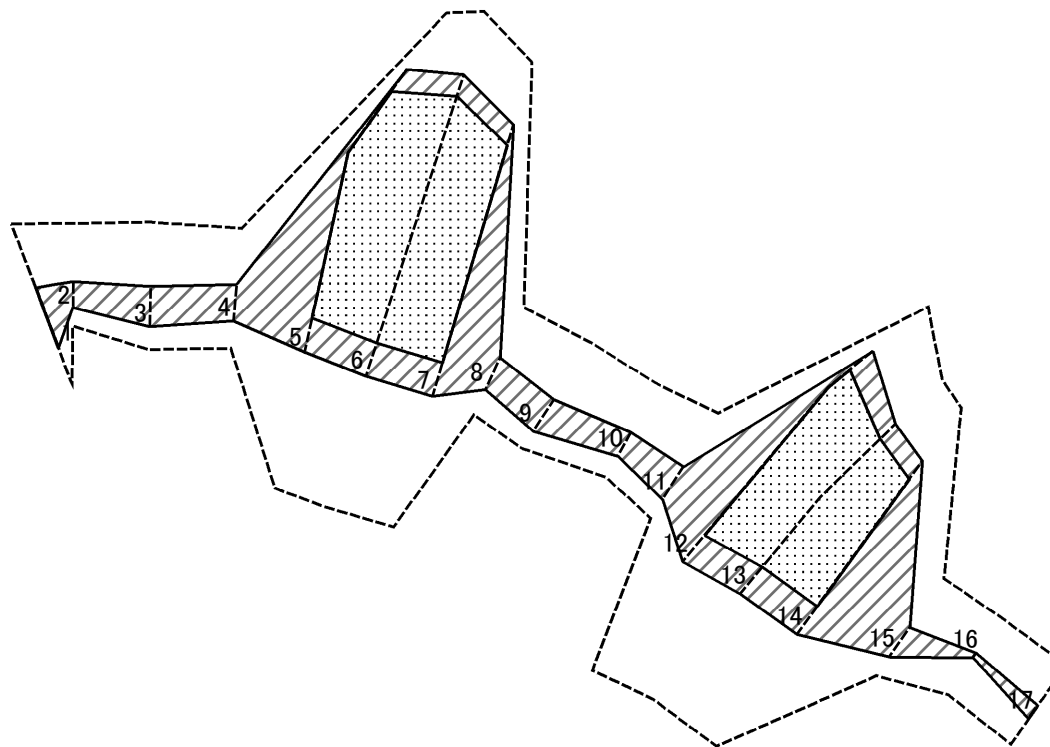
土砂災害警戒区域等の指定の公示に係る図書(その2-1)



図中の数字は横断測線番号を示す

様式-2-1(急) 土砂災害警戒区域・土砂災害特別警戒区域 区域図(その2)	土砂災害防止法施行令第二条の基準に該当する区域		N 縮尺 1:2,000	自然現象の種類	急傾斜地の崩壊	箇所番号	357
	土砂災害防止法施行令第三条の基準に該当する区域			告示番号		箇所名	千垣(3)
	それ以外の区域			告示年月日		所在地	富山県中新川郡立山町千垣

土砂災害警戒区域等の指定の公示に係る図書(その2-2)



図中の数字は横断測線番号を示す

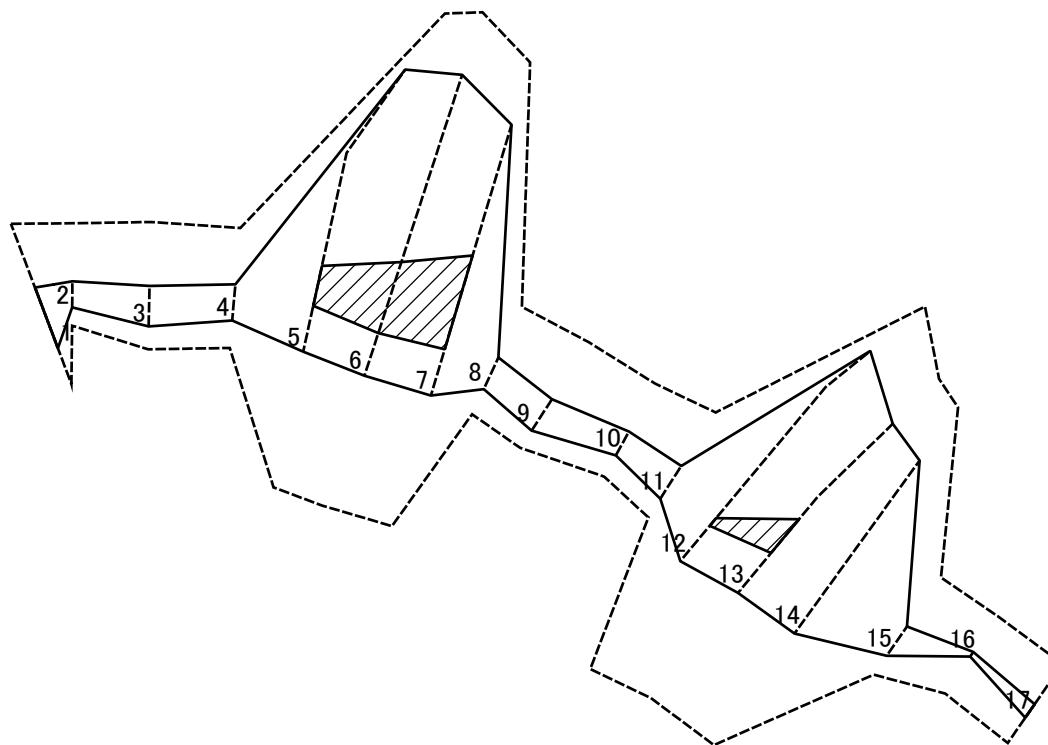
様式-2-2(急)
土砂災害特別警戒区域の区域区分図
(急傾斜地の崩壊に伴う土石等の移動により
建築物の地上部に作用すると想定される力)

土砂災害防止法施行令第二条の基準に該当する区域	
土砂災害防止法 施行令第三条の 基準に該当する 区域	
それ以外の区域	

N	
縮尺	
1:2,000	

自然現象 の種類	急傾斜地の崩壊	箇所番号	357
告示番号		箇所名	千垣(3)
告示年月日		所在地	富山県中新川郡立山町千垣

土砂災害警戒区域等の指定の公示に係る図書(その2-3)



0 25 50 100 m

図中の数字は横断測線番号を示す

様式-2-3(急)

土砂災害特別警戒区域の区域区分図
(急傾斜地の崩壊に伴う土石等の堆積により
建築物の地上部に作用すると想定される力)

土砂災害防止法施行令第二条の基準に該当する区域



土砂災害防止法
施行令第三条の
基準に該当する
区域

土石等の堆積の高さが3mを超える区域



それ以外の区域



縮尺

1:2,000

自然現象
の種類

急傾斜地の崩壊

告示番号

告示年月日

箇所番号

357

箇所名

千垣(3)

所在地

富山県中新川郡立山町千垣

土砂災害警戒区域等の指定の公示に係る図書(その3)

横断測線の区間	土石等の移動により建築物の地上部に作用すると想定される力				土石等の堆積により建築物の地上部に作用すると想定される力				横断測線の区間	土石等の移動により建築物の地上部に作用すると想定される力				土石等の堆積により建築物の地上部に作用すると想定される力			
	土石等の(移動)高さが1m以下の場合,土石等の移動による力が100kN/m ² を超える区域		それ以外の区域		土石等の堆積の高さが3mを超える区域		それ以外の区域			土石等の(移動)高さが1m以下の場合,土石等の移動による力が100kN/m ² を超える区域		それ以外の区域		土石等の堆積の高さが3mを超える区域		それ以外の区域	
	力の大きさのうち最大のもの (kN/m ²)	土石等の高さ (m)	力の大きさのうち最大のもの (kN/m ²)	土石等の高さ (m)	力の大きさのうち最大のもの (kN/m ²)	土石等の高さ (m)	力の大きさのうち最大のもの (kN/m ²)	土石等の高さ (m)		力の大きさのうち最大のもの (kN/m ²)	土石等の高さ (m)	力の大きさのうち最大のもの (kN/m ²)	土石等の高さ (m)	力の大きさのうち最大のもの (kN/m ²)	土石等の高さ (m)	力の大きさのうち最大のもの (kN/m ²)	土石等の高さ (m)
1 ~ 2	-	-	100.0	1.0	-	-	10.00	1.9	~								
2 ~ 3	-	-	84.6	1.0	-	-	10.00	1.9	~								
3 ~ 4	-	-	84.6	1.0	-	-	10.33	1.9	~								
4 ~ 5	-	-	100.0	1.0	-	-	16.05	3.0	~								
5 ~ 6	167.6	1.0	100.0	1.0	20.32	3.8	16.05	3.0	~								
6 ~ 7	169.4	1.0	100.0	1.0	20.32	3.8	16.05	3.0	~								
7 ~ 8	-	-	100.0	1.0	-	-	16.05	3.0	~								
8 ~ 9	-	-	79.9	1.0	-	-	10.51	2.0	~								
9 ~ 10	-	-	79.9	1.0	-	-	10.81	2.0	~								
10 ~ 11	-	-	83.1	1.0	-	-	10.81	2.0	~								
11 ~ 12	-	-	100.0	1.0	-	-	16.05	3.0	~								
12 ~ 13	168.1	1.0	100.0	1.0	17.24	3.2	16.05	3.0	~								
13 ~ 14	168.1	1.0	100.0	1.0	-	-	16.05	3.0	~								
14 ~ 15	-	-	100.0	1.0	-	-	15.99	3.0	~								
15 ~ 16	-	-	78.9	1.0	-	-	16.05	3.0	~								
16 ~ 17	-	-	40.2	1.0	-	-	16.05	3.0	~								
~									~								
~									~								
~									~								
~									~								
~									~								
~									~								
~									~								
~									~								
~									~								
~									~								
~									~								

様式 - 3 (急)	自然現象の種類	急傾斜地の崩壊	箇所番号	357
	告示番号		箇所名	千垣(3)
	建築物の構造の規制に必要な衝撃に関する事項	告示年月日		所在地