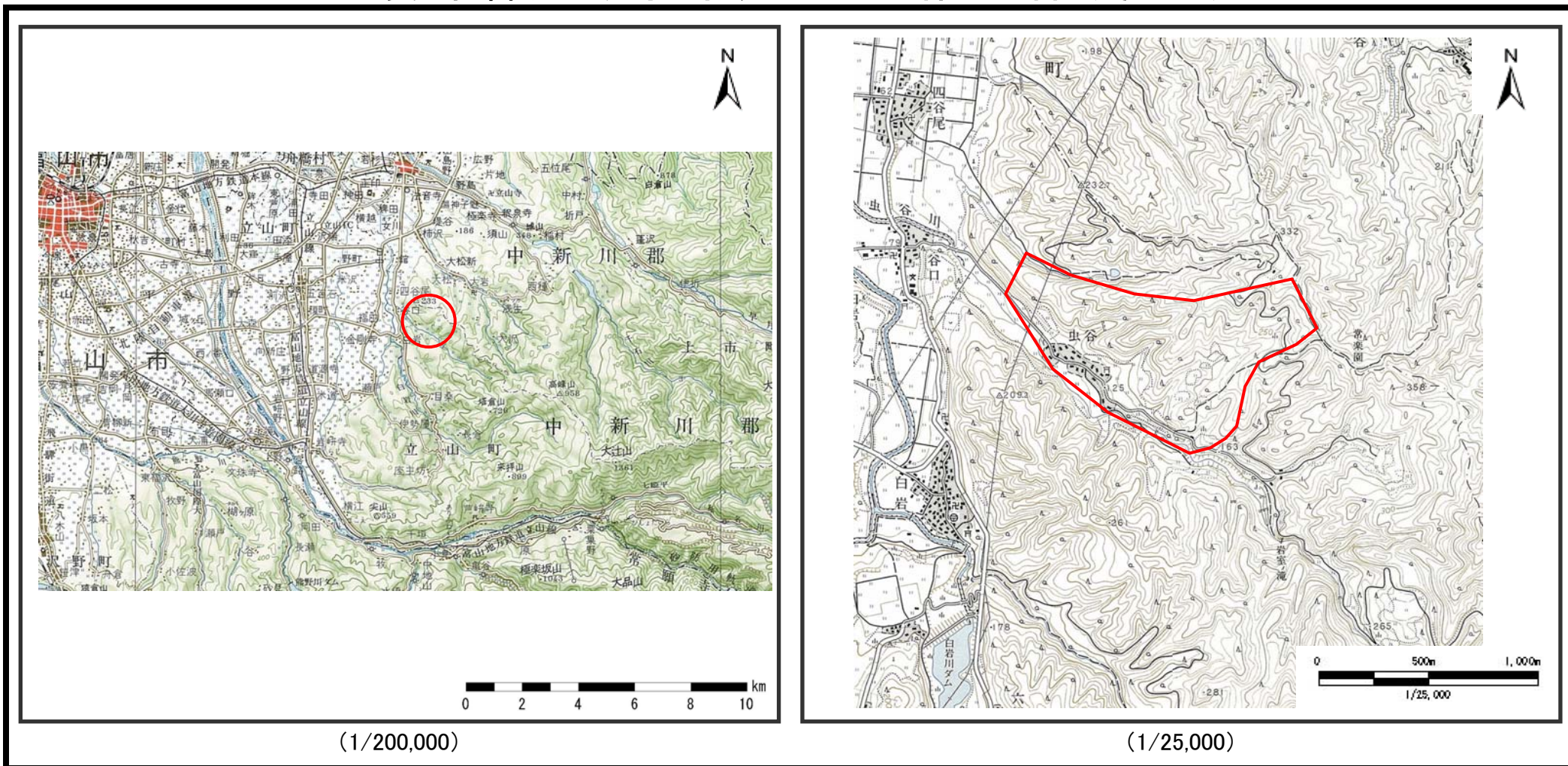


土砂災害警戒区域等の指定の公示に係る図書（その1）

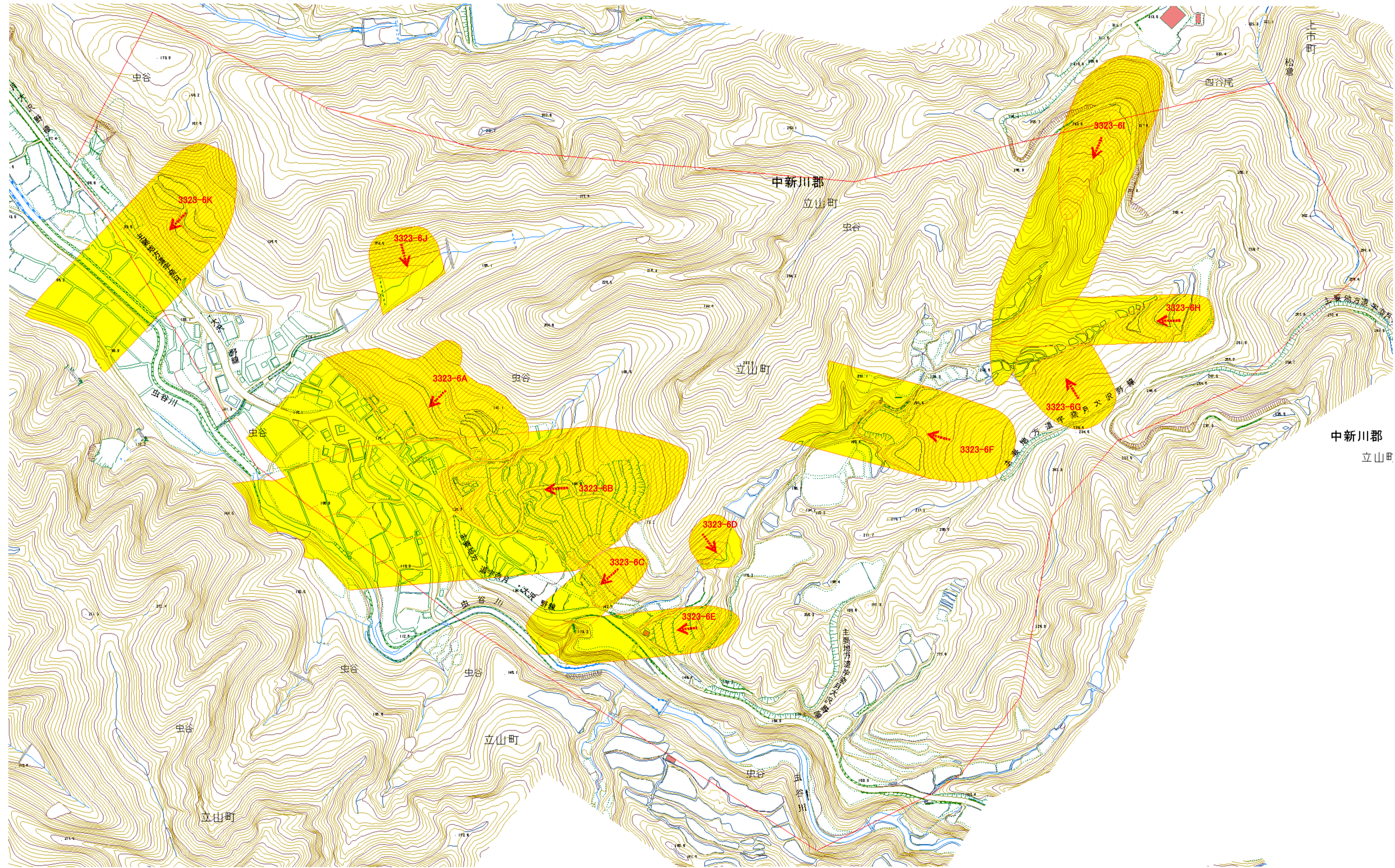


様式－1（地）

土砂災害警戒区域・土砂災害特別警戒区域
位置図

自然現象の種類	地滑り
箇所番号	3323-6
箇所名	稲場平
地滑り区域名	3323-6A～3323-6K
所在地	中新川郡立山町虫谷

この地図は、国土地理院長の承認を得て、同院発行の数値地図200000（地図画像）及び数値地図25000（地図画像）を複製したものである。（承認番号 平21業複、第801号）



建築物の構造の規制に必要な衝撃に関する事項	力の大きさのうち最大のもの (kN/m ²)	土石等の高さ (m)
	-	-

様式-2(地) 土砂災害警戒区域・土砂災害特別警戒区域図	土砂災害防止法施行令第二条の基準に該当する区域		縮尺 1:2,500	自然現象の種類	地滑り	箇所番号	3323-6	箇所名	稲場平
	土砂災害防止法施行令第三条の基準に該当する区域			公示番号		地滑り区域名	3323-6A~3323-6K		
				公示年月日		所在地	中新川郡立山町虫谷		