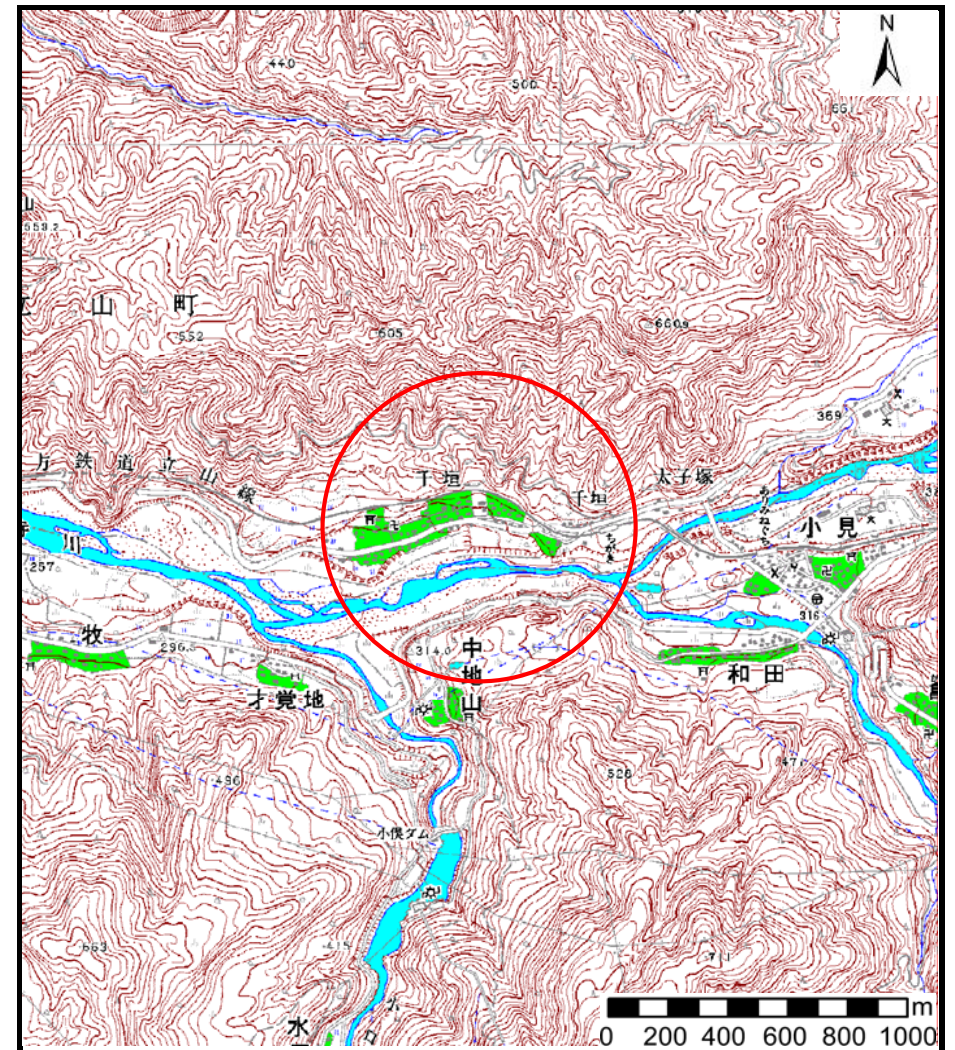
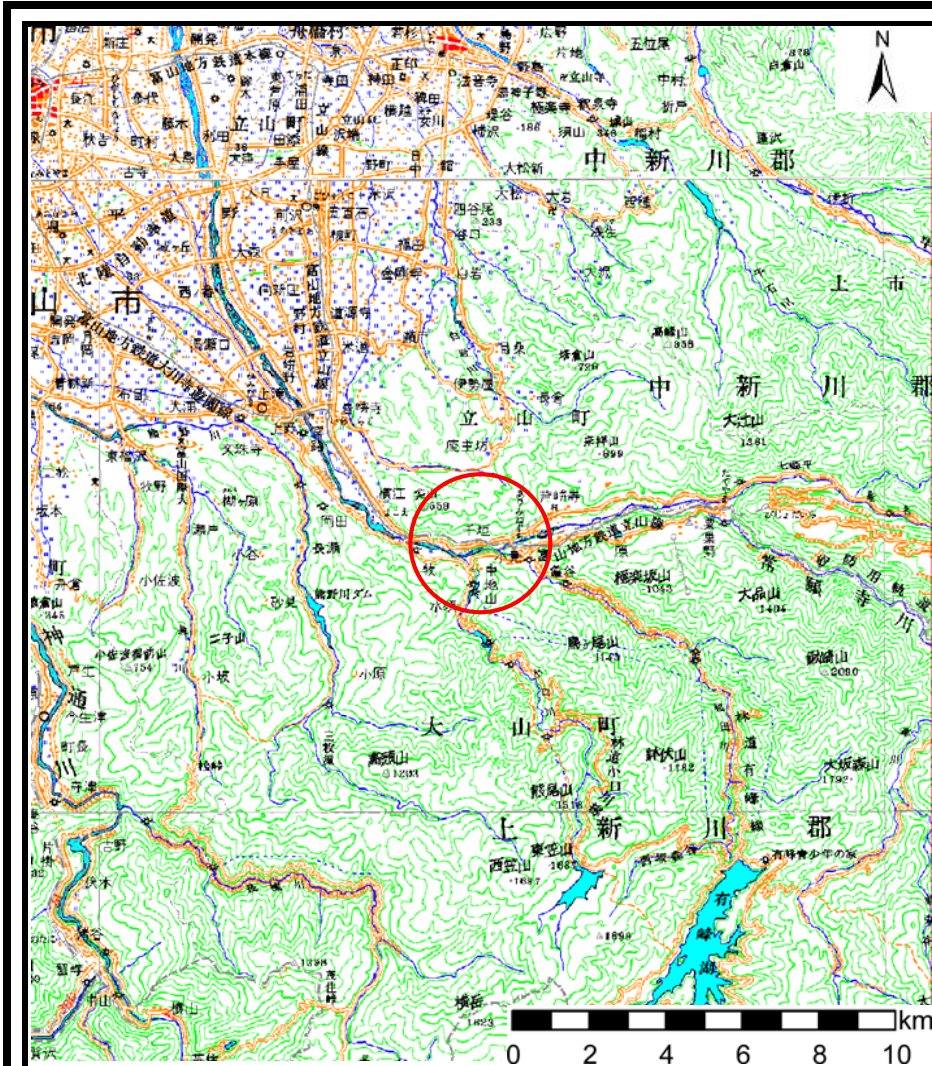


土砂災害警戒区域等の指定の公示に係る図書（その1）

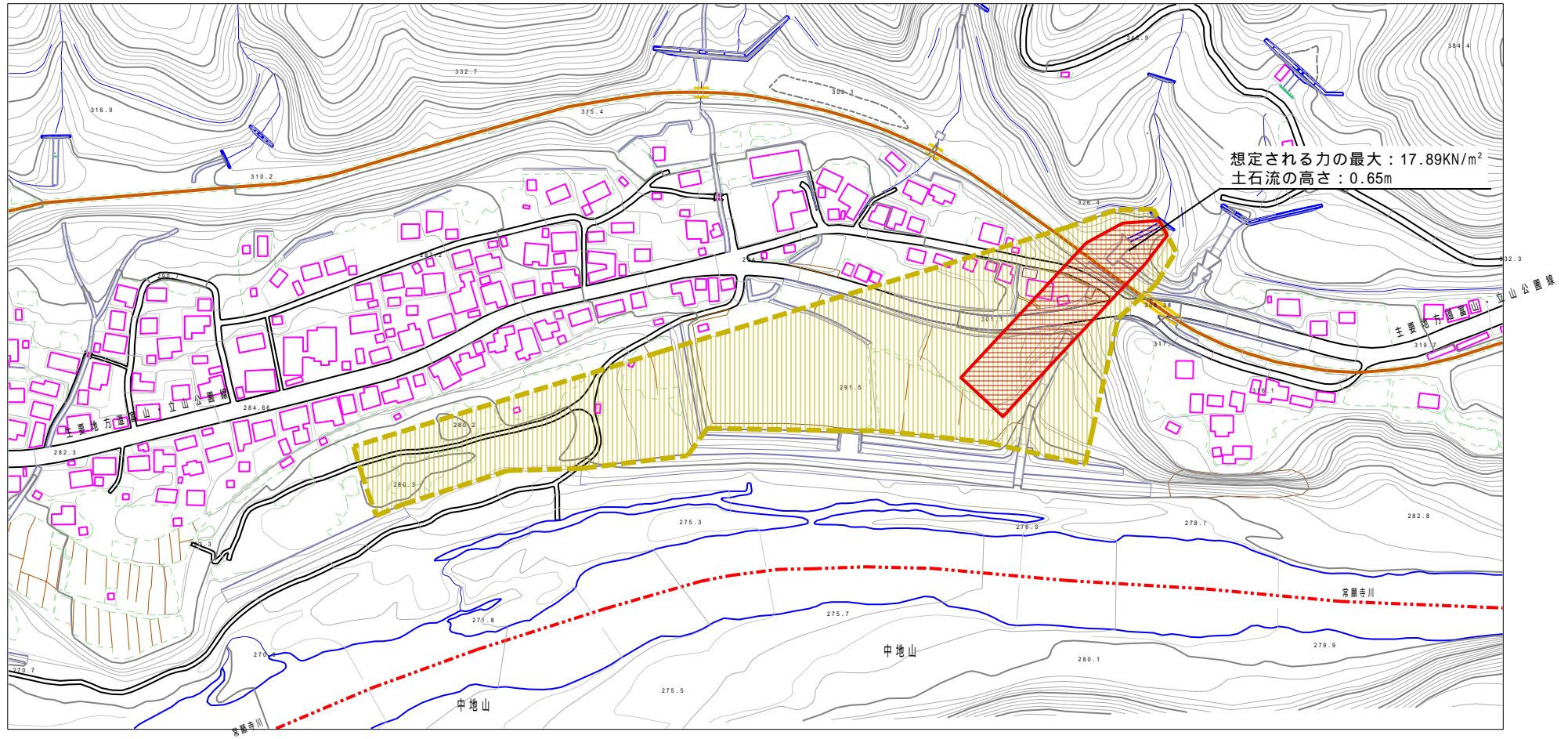


様式 - 1 (土)
土砂災害警戒区域・土砂災害特別警戒区域 位置図

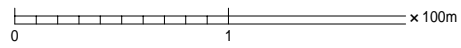
自然現象の種類	土石流
溪流番号	033
溪流名	深谷
所在地	富山県中新川郡立山町千垣

この地図は、国土地理院長の承認を得て、同院発行の20万分の1・2万5千分の1の地形図を複製したものである。（承認番号 平19総復、第935号）

土砂災害警戒区域等の指定の公示に係る図書（その2）



想定される力の最大：17.89kN/m²
土石流の高さ：0.65m



様式 - 2 (土) 土砂災害警戒区域・土砂災害特別警戒区域 区域図	土砂災害防止法施行令第2条の基準に該当する区域		自然現象 の種類 土石流	溪流番号	033	
	土砂災害防止法施行令第3条の基準に該当する区域			告示番号 告示年月日	溪流名	深谷
	その他の区域				所在地	富山県中新川郡 立山町千垣