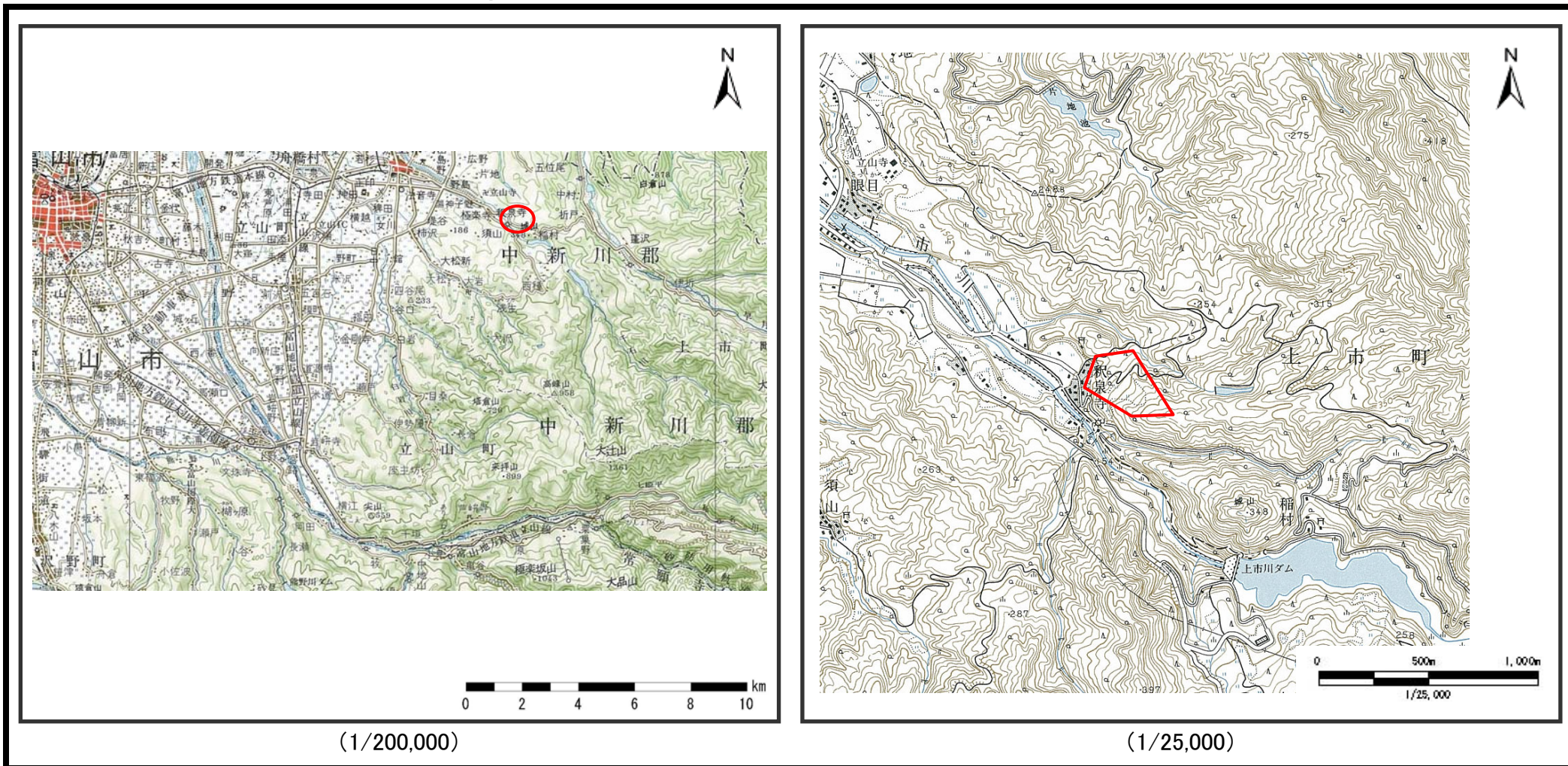


土砂災害警戒区域等の指定の公示に係る図書（その1）



(1/200,000)

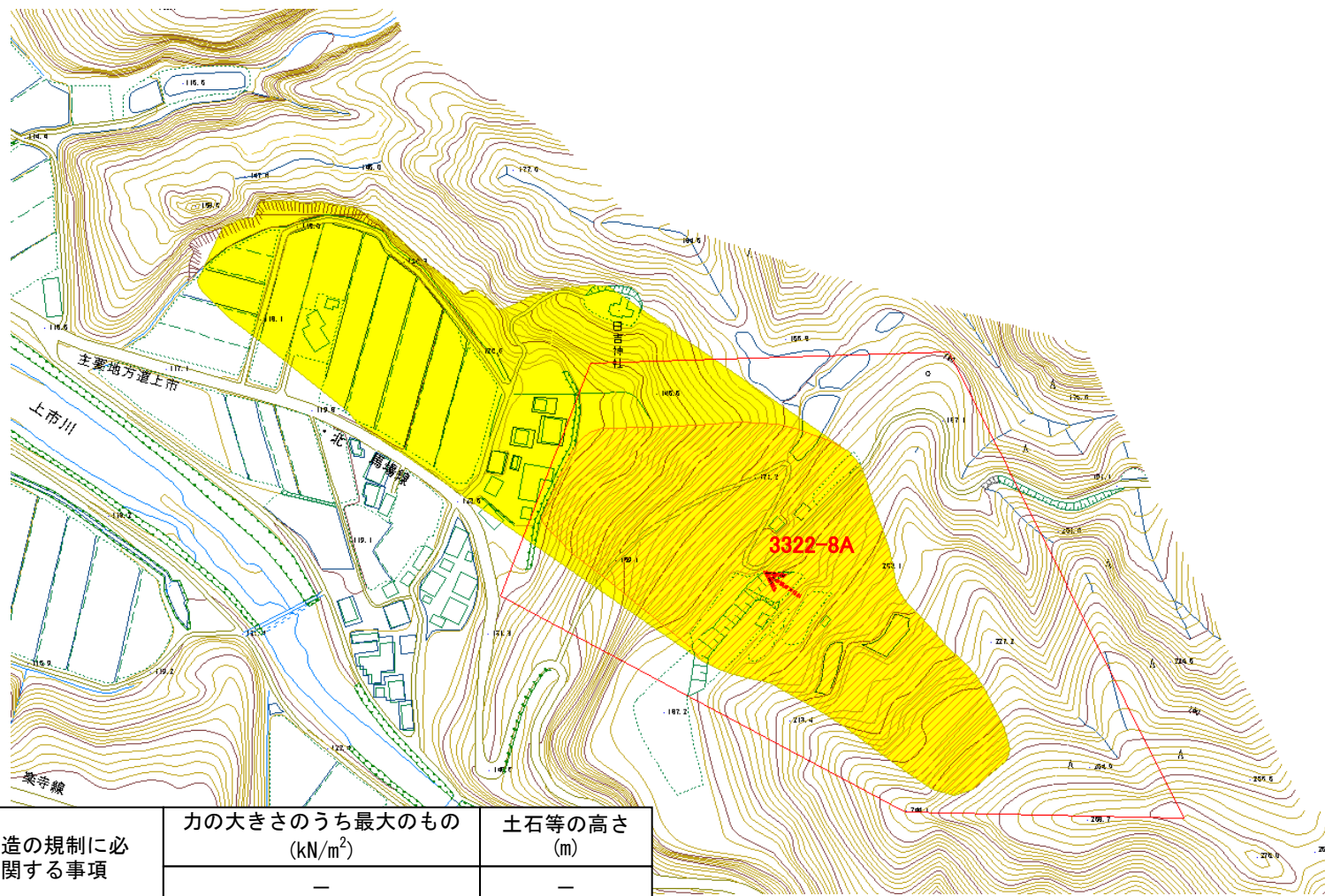
(1/25,000)

様式－1 (地)

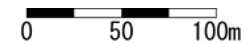
土砂災害警戒区域・土砂災害特別警戒区域
位置図

自然現象の種類	地滑り
箇所番号	3322-8
箇所名	釈泉寺
地滑り区域名	3322-8A
所在地	中新川郡上市町釈泉寺

土砂災害警戒区域等の指定の公示に係る図書（その2）



凡例	
	地滑り区域
	地滑り方向 (滑動が確認できない)
	危険のおそれのある土地の区域
	地すべり危険箇所



建築物の構造の規制に必要な衝撃に関する事項	力の大きさのうち最大のもの (kN/m^2)	土石等の高さ (m)
	—	—

様式-2(地)	土砂災害防止法施行令 第二条の基準に該当する区域		N 縮尺 1:4,000	自然現象の種類	地滑り	箇所番号	3322-8	箇所名	釈泉寺
	土砂災害警戒区域・土砂災害特別警戒区域 区域図	土砂災害防止法施行令 第三条の基準に該当する区域			公示番号		地滑り 区域名	3322-8A	
				公示年月日		所在地	中新川郡上市町釈泉寺		