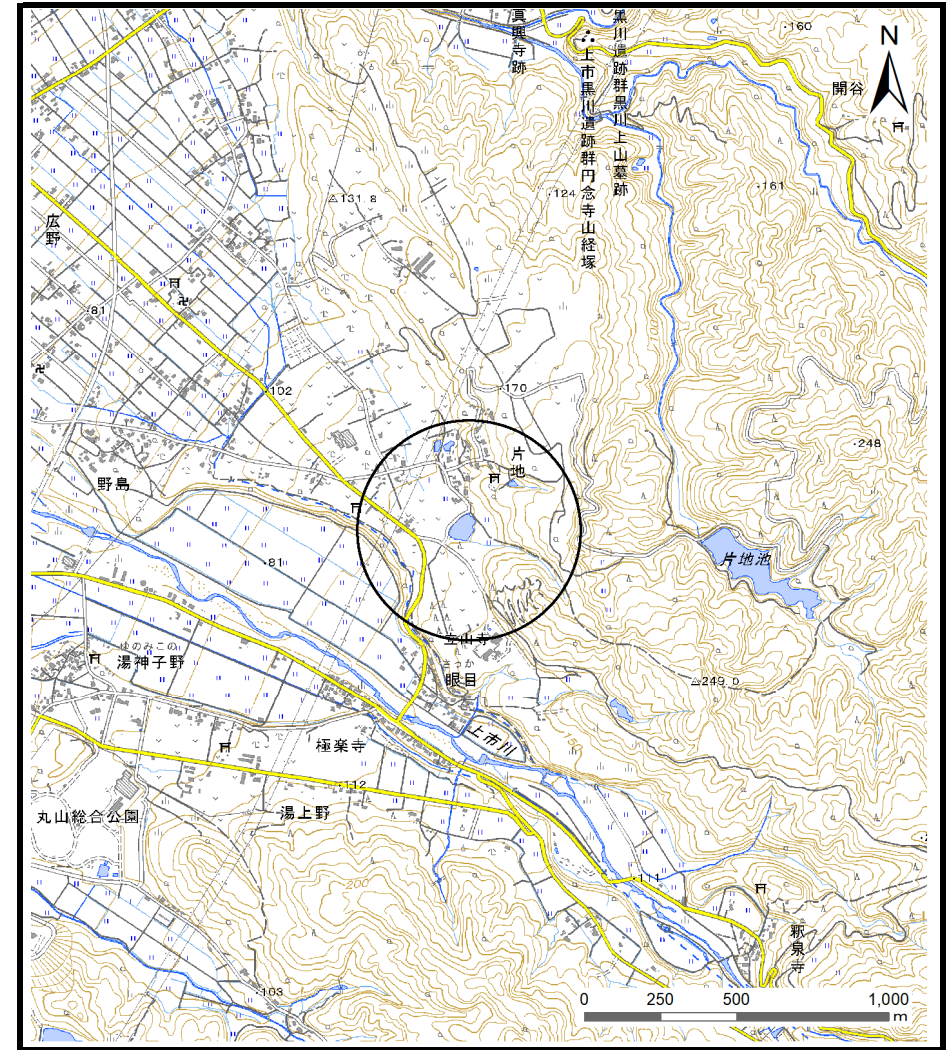


# 土砂災害警戒区域等の指定の公示に係る図書（その1）



(1/200,000)



(1/25,000)

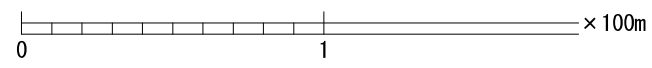
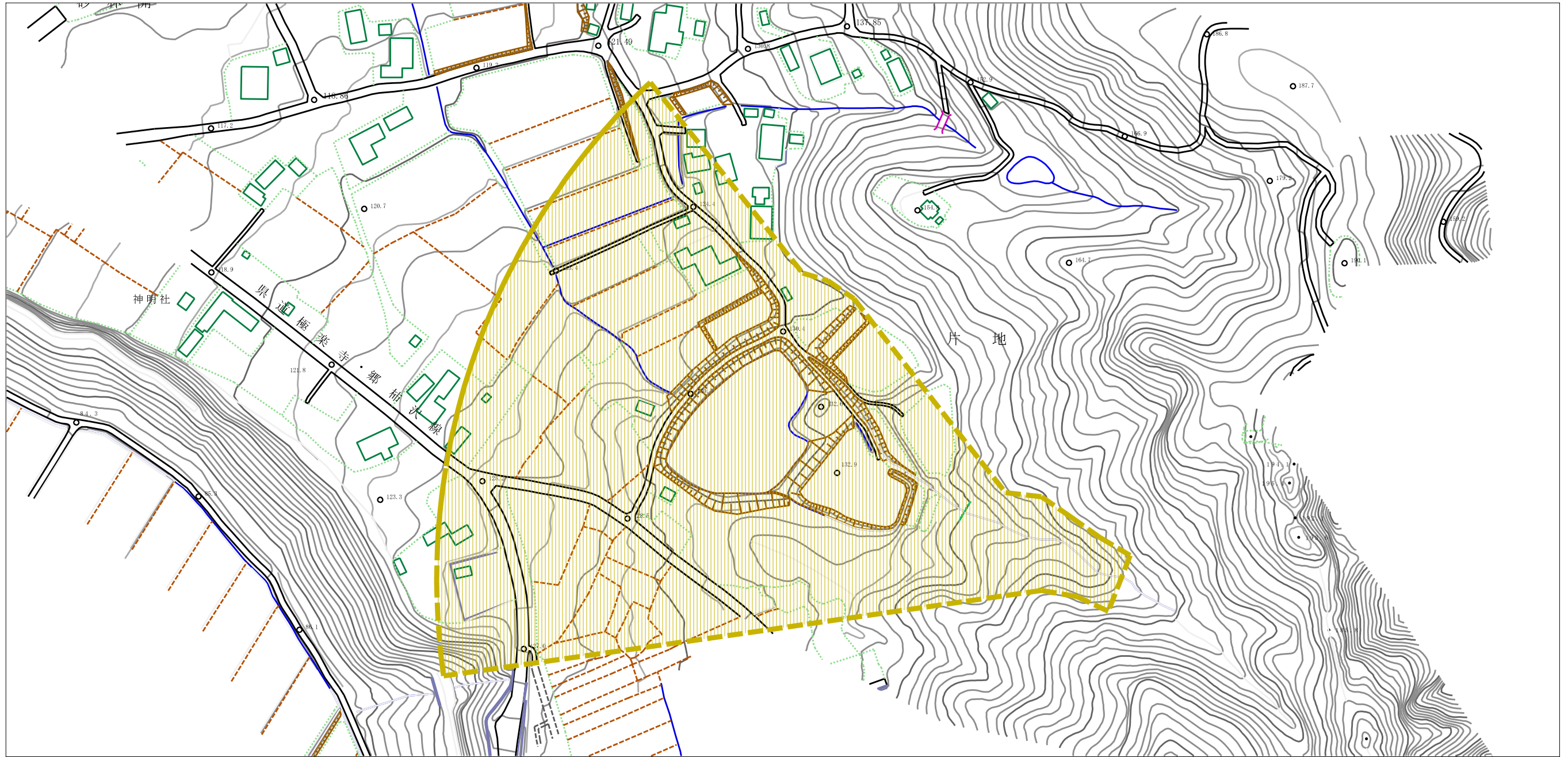
様式-1 (土)  
土砂災害警戒区域・土砂災害特別警戒区域 位置図

自然現象の種類	土石流
溪流番号	j155
溪流名	片地
所在地	富山県中新川郡上市町片地

「測量法に基づく国土地理院長承認（複製）R 3JHf 319」「本製品を複製する場合には、国土地理院の長の承認を得なければならない。」



土砂災害警戒区域等の指定の公示に係る図書（その2）



様式-2 (土) 土砂災害警戒区域・土砂災害特別警戒区域 区域図	土砂災害防止法施行令第二条の基準に該当する区域		N 縮尺 1:2,500	自然現象の種類	土石流	溪流番号	j155
	土砂災害防止法施行令第三条の基準に該当する区域			告示番号		溪流名	片地
	それ以外の区域			告示年月日		所在地	富山県中新川郡上市町片地