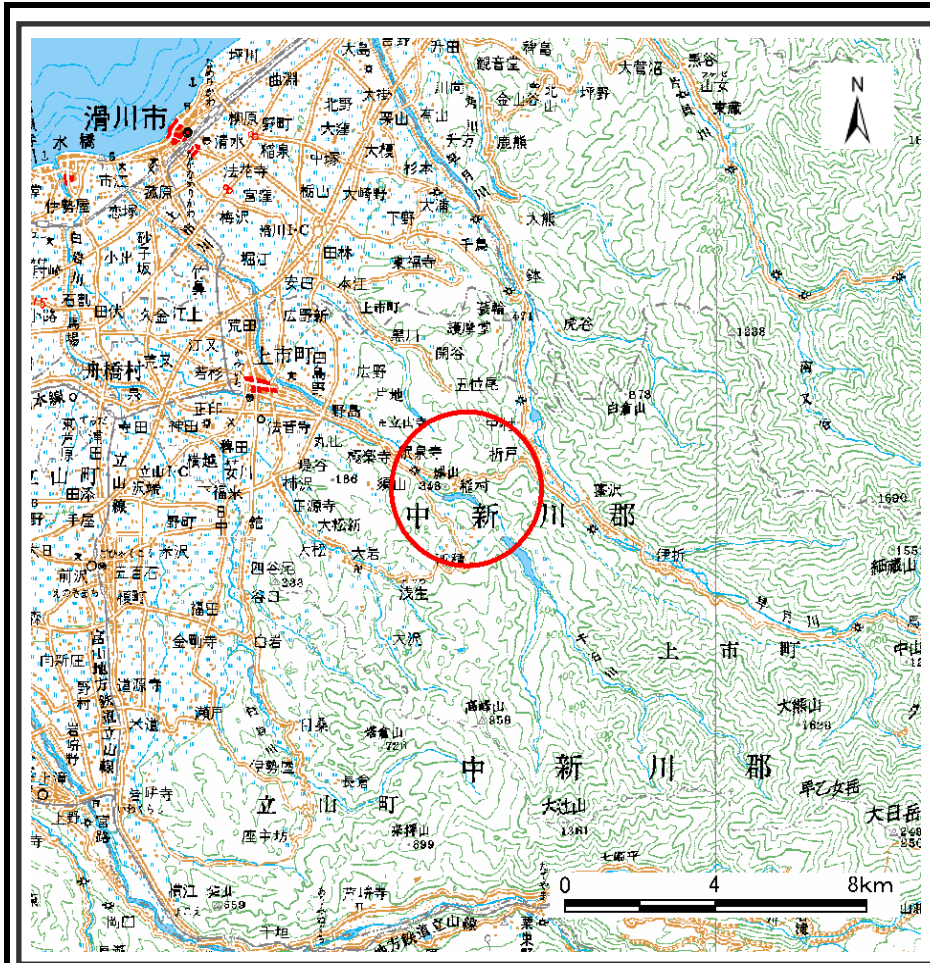
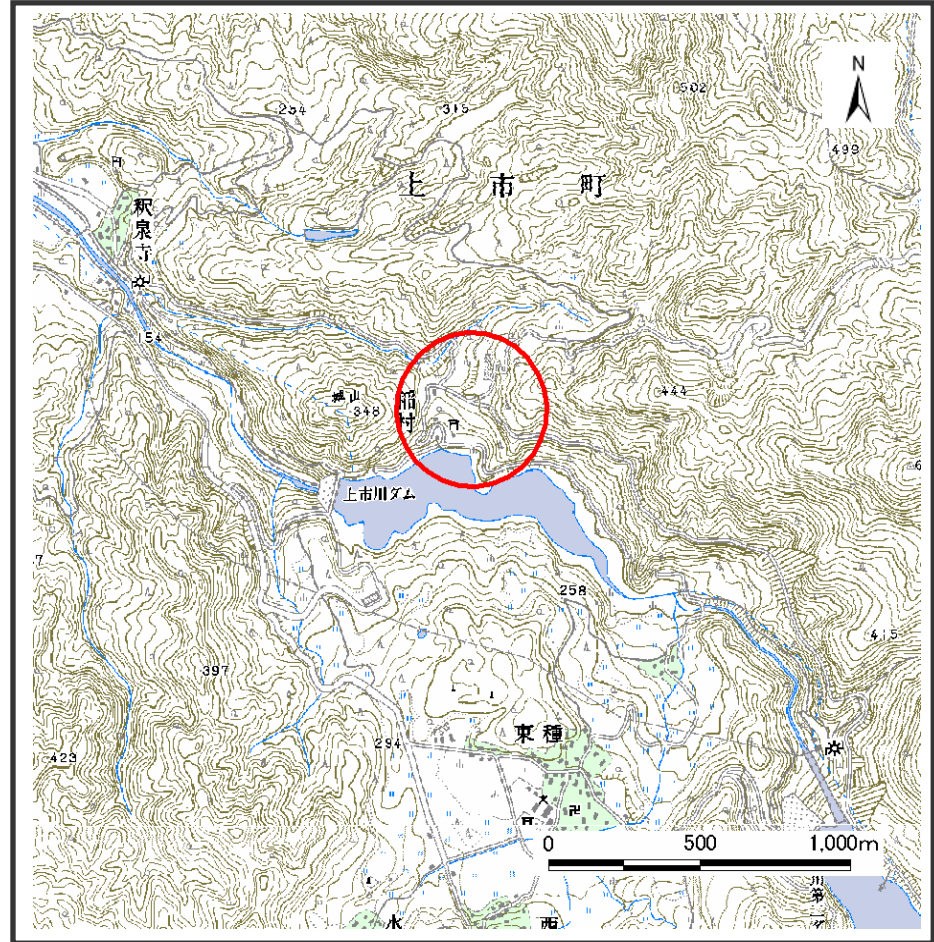


# 土砂災害警戒区域等の指定の公示に係る図書（その1）



位置図 (S=1:200,000)



位置図 (S=1:25,000)

様式 - 1 (地)

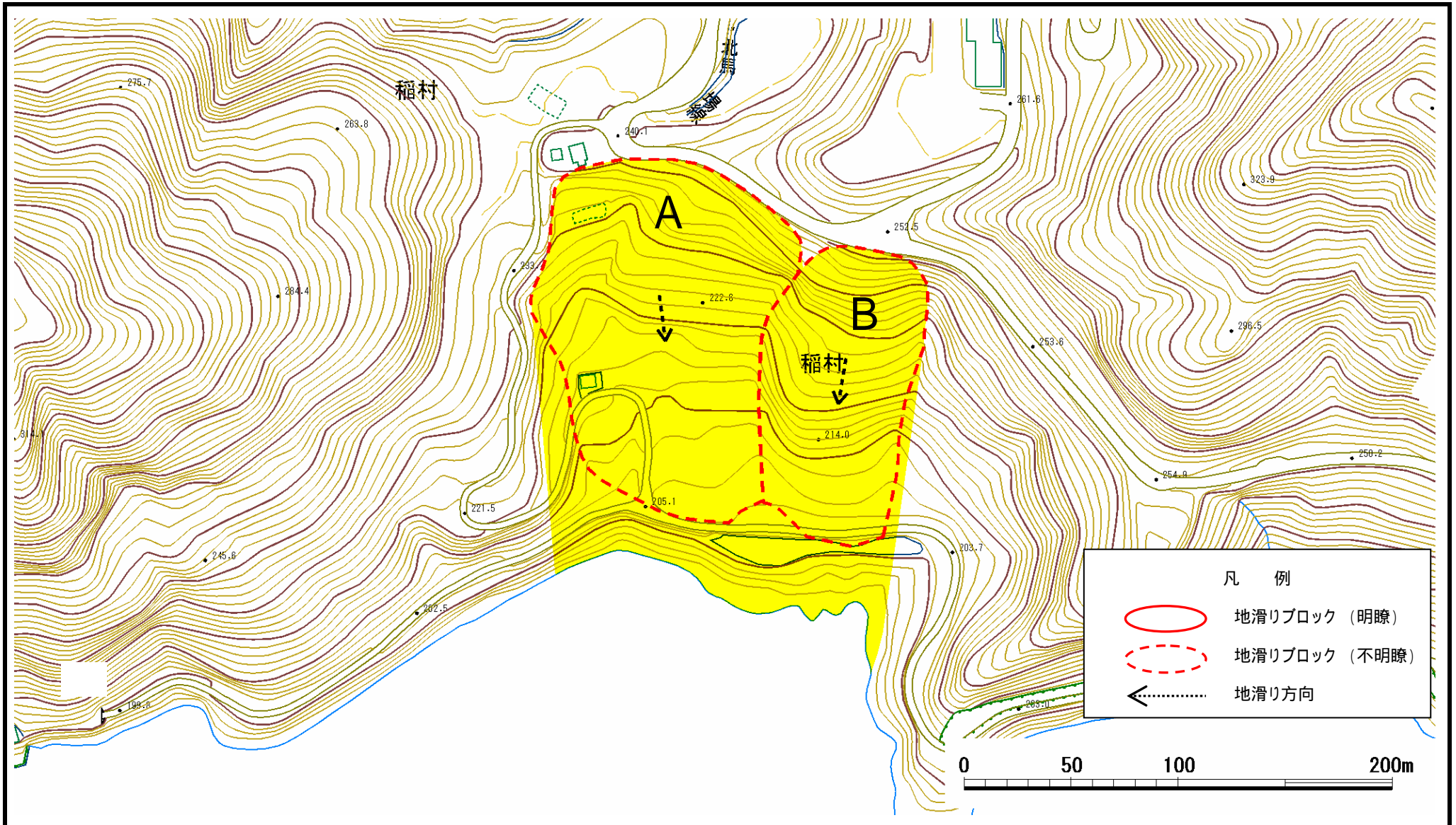
土砂災害警戒区域・土砂災害特別警戒区域 位置図

自然現象の種類	地滑り
箇所番号	1026
箇所名	稲村
地滑り区域名	1026A ~ B
所在地	富山県中新川郡上市町稲村

この地図は、国土地理院長の承認を得て、同院発行の数値地図200000(地図画像)及び数値地図25000(地図画像)を複製したものである。(承認番号 平17総複、第400号)



# 土砂災害警戒区域等の指定の公示に係る図書（その2）



様式 - 2 (地) 土砂災害警戒区域・土砂災害特別警戒区域 区域図	土砂災害防止法施行令第二条 の基準に該当する区域 (土砂災害警戒区域)		N 	自然現象 の種類	地滑り	箇所番号	1026	箇所名	稲村
	土砂災害防止法施行令第三条 の基準に該当する区域 (土砂災害特別警戒区域)			縮尺 1:2,500	告示番号		地滑り区域名	1026A ~ B	
					告示年月日		所在地	富山県中新川郡上市町稲村	