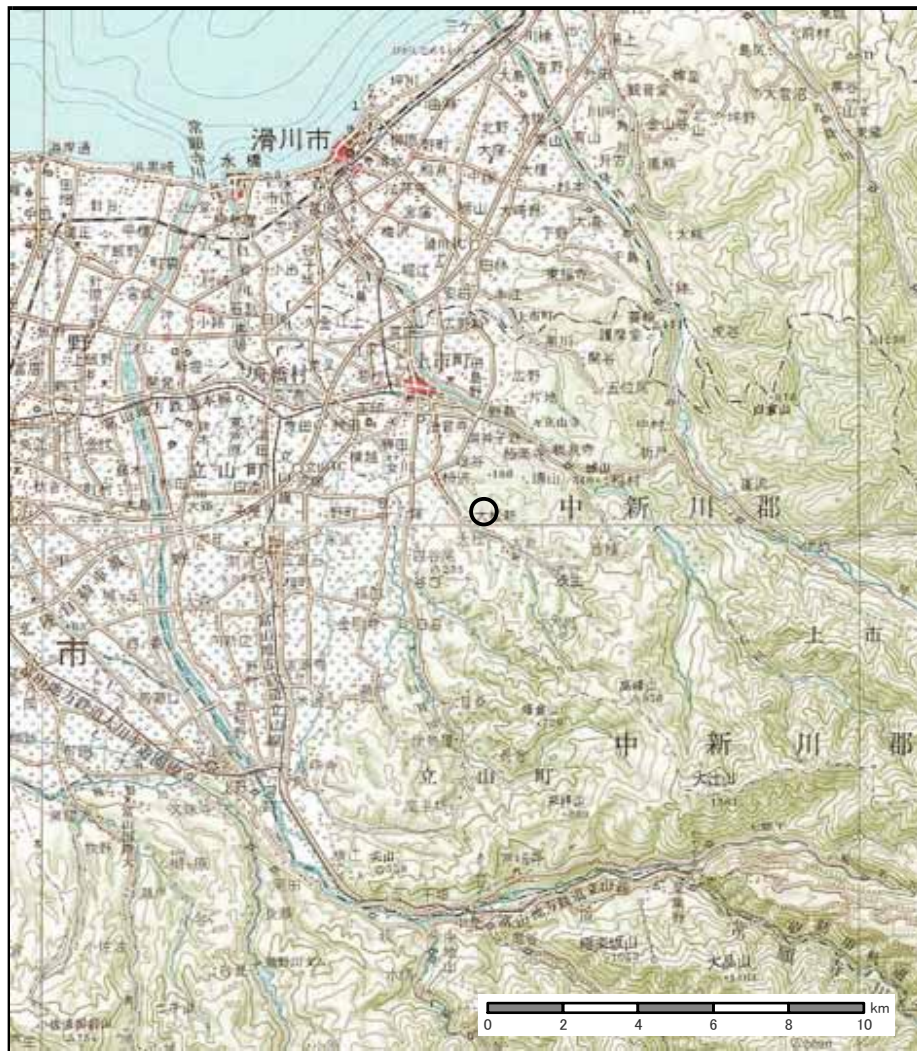
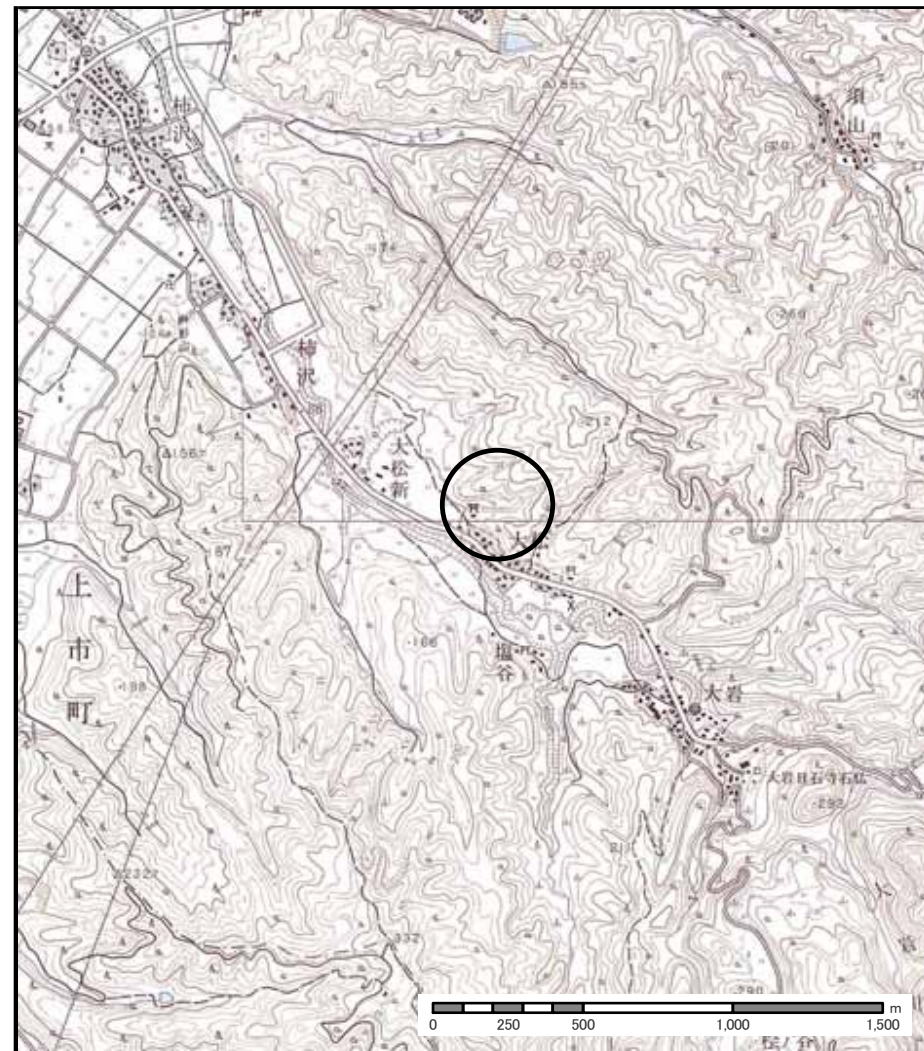


土砂災害警戒区域等の指定の公示に係る図書（その1）



(1/200,000)



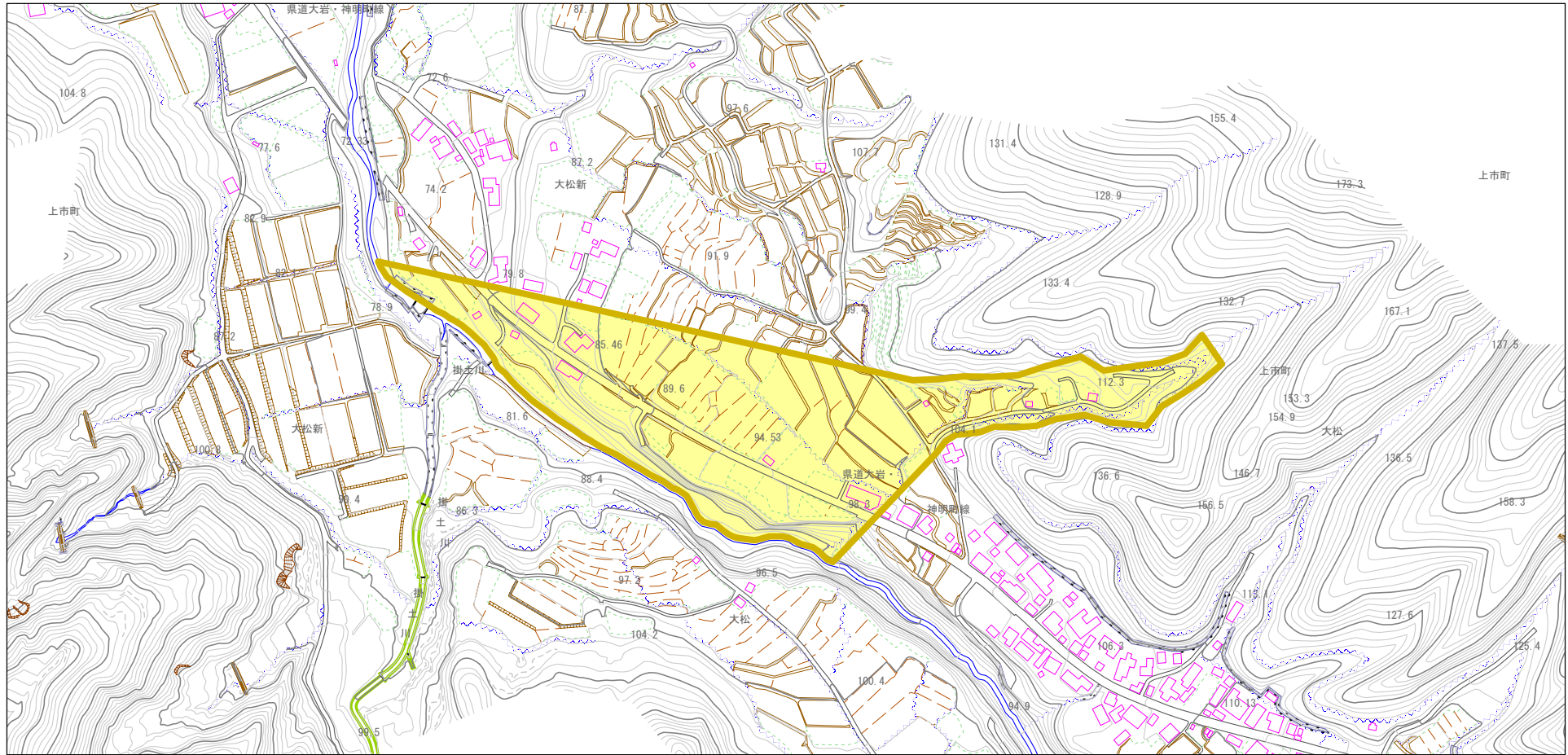
(1/25,000)

様式-1 (土)
土砂災害警戒区域・土砂災害特別警戒区域 位置図

自然現象の種類	d
溪流番号	0682
溪流名	堤谷
所在地	中新川郡上市町大松新、大松

この地図は、国土地理院長の承認を得て、同院発行の20万分1地勢図 2万5千分1地形図を複製したものである。(承認番号 平17 北復 第135号)

土砂災害警戒区域等の指定の公示に係る図書(その2)



0 100 m

様式-2(土)

土砂災害警戒区域・土砂災害特別警戒区域
区域図

土砂災害防止法施行令第二条の基準に該当する区域		
土砂災害防止法施行令第三条の基準に該当する区域	土石流の高さが1mを超える場合、土砂等の移動による力が50kN/mを超える区域	
	土石流の高さが1mを超える場合、土砂等の移動による力が50kN/mを超えない区域	
	その他の区域	

N
縮尺
1:2,500

自然現象の種類
告示番号
告示年月日

d
告示年月日

溪流番号	0682
溪流名	堤谷
所在地	中新川郡上市町大松新、大松