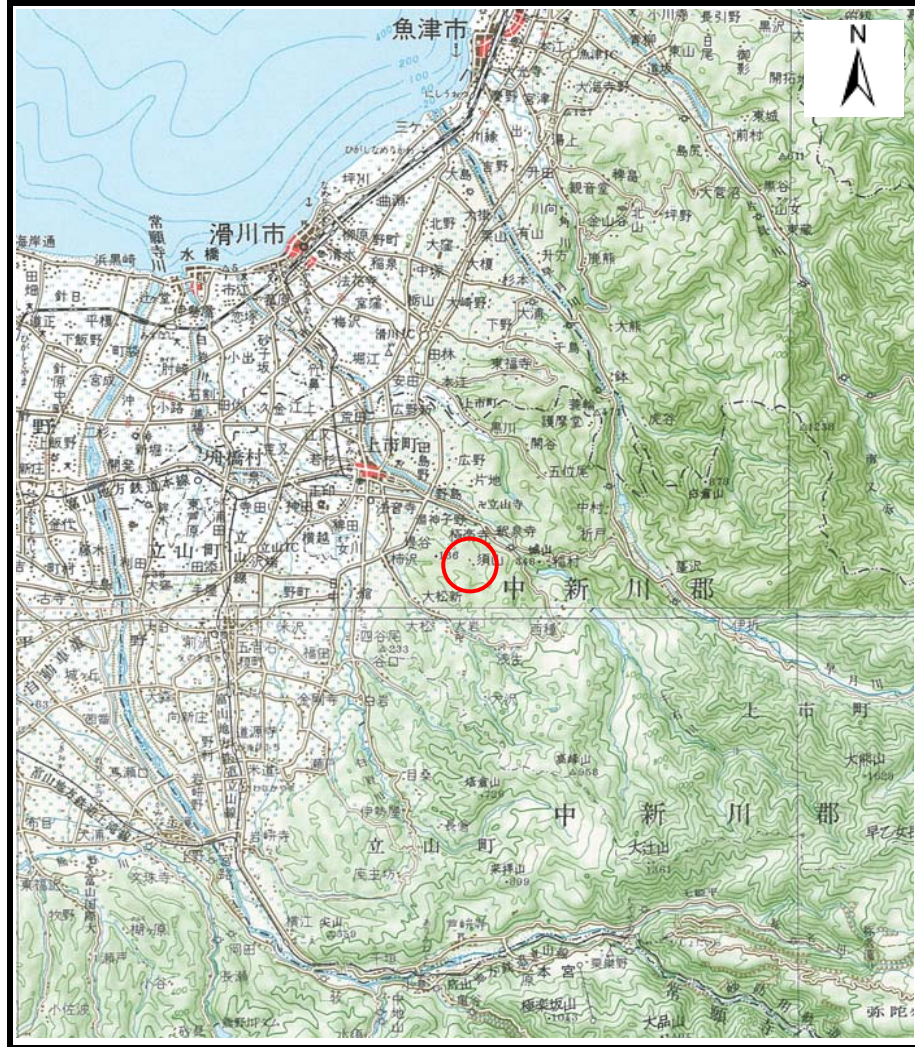
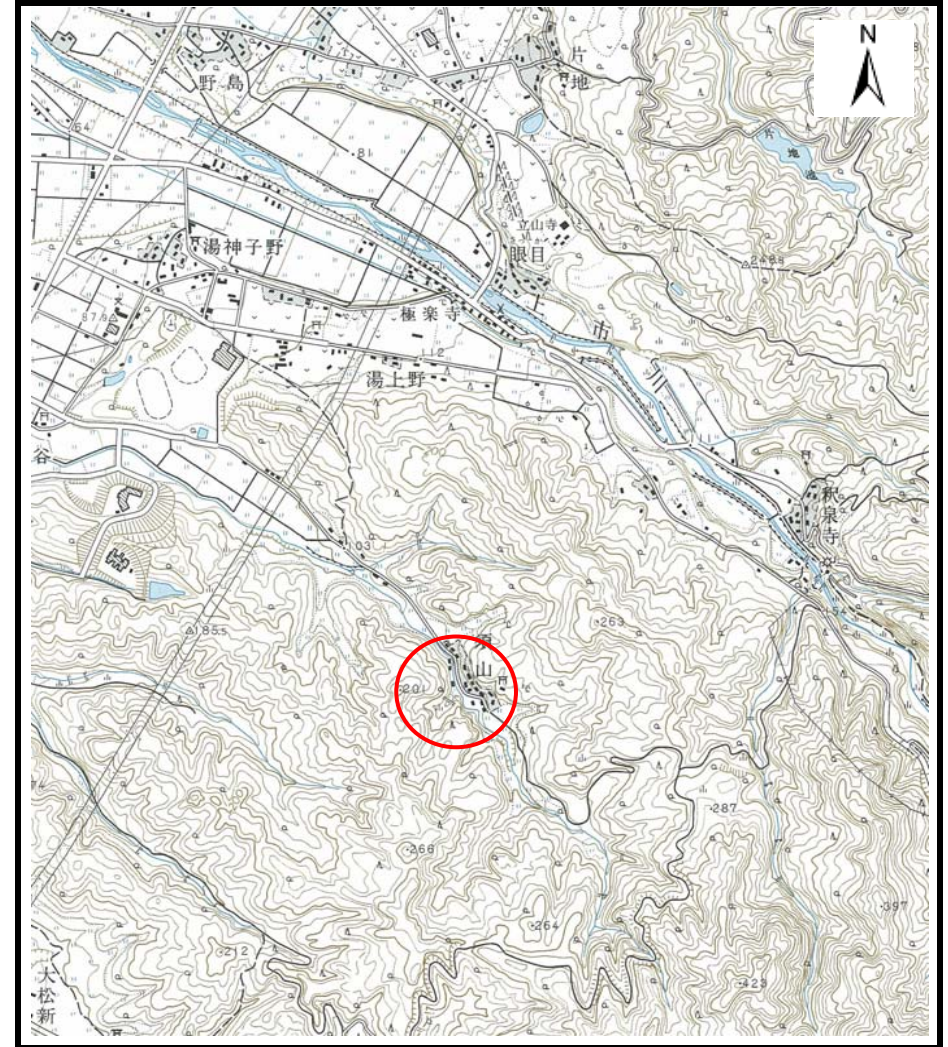


# 土砂災害警戒区域等の指定の公示に係る図書（その1）



(1/200,000)



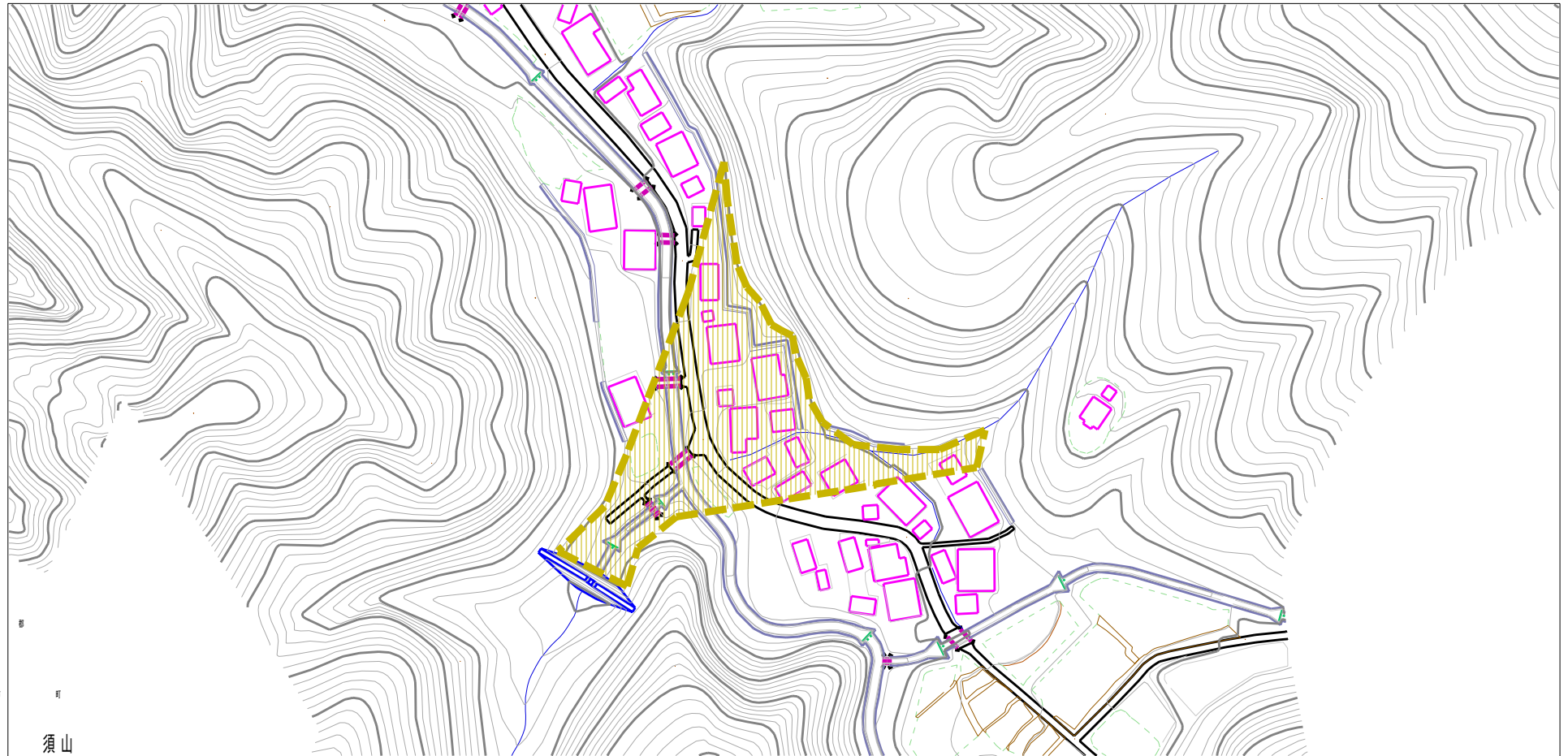
(1/25,000)

様式-1 (土)  
土砂災害警戒区域・土砂災害特別警戒区域 位置図

自然現象の種類	土石流
溪流番号	679
溪流名	小谷
所在地	富山県中新川郡上市町字須山

この地図は、国土地理院長の承認を得て、同院発行の20万分の1・2万5千分の1の地形図を複製したものである。(承認番号平17北複, 第52号)

# 土砂災害警戒区域の指定の公示に係る図書（その2）



0 1 × 100m

様式 - 2 (土)

土砂災害警戒区域 区域図

土砂災害防止法施行令第二条の基準に該当する区域



土砂災害防止  
法施行令第三  
条の基準に該  
当する区域

土石流の高さが1mを超える場合、土石等の  
移動による力が50kN/m<sup>2</sup>を超える区域



土石流の高さが1mを超える場合、土石等の  
移動による力が50kN/m<sup>2</sup>を超えない区域



その他の区域



縮尺  
1:2,500

自然現象  
の種類

土石流

溪流番号 679

告示番号

溪流名 小谷

告示年月日

所在地 富山県中新川郡上市町字須山