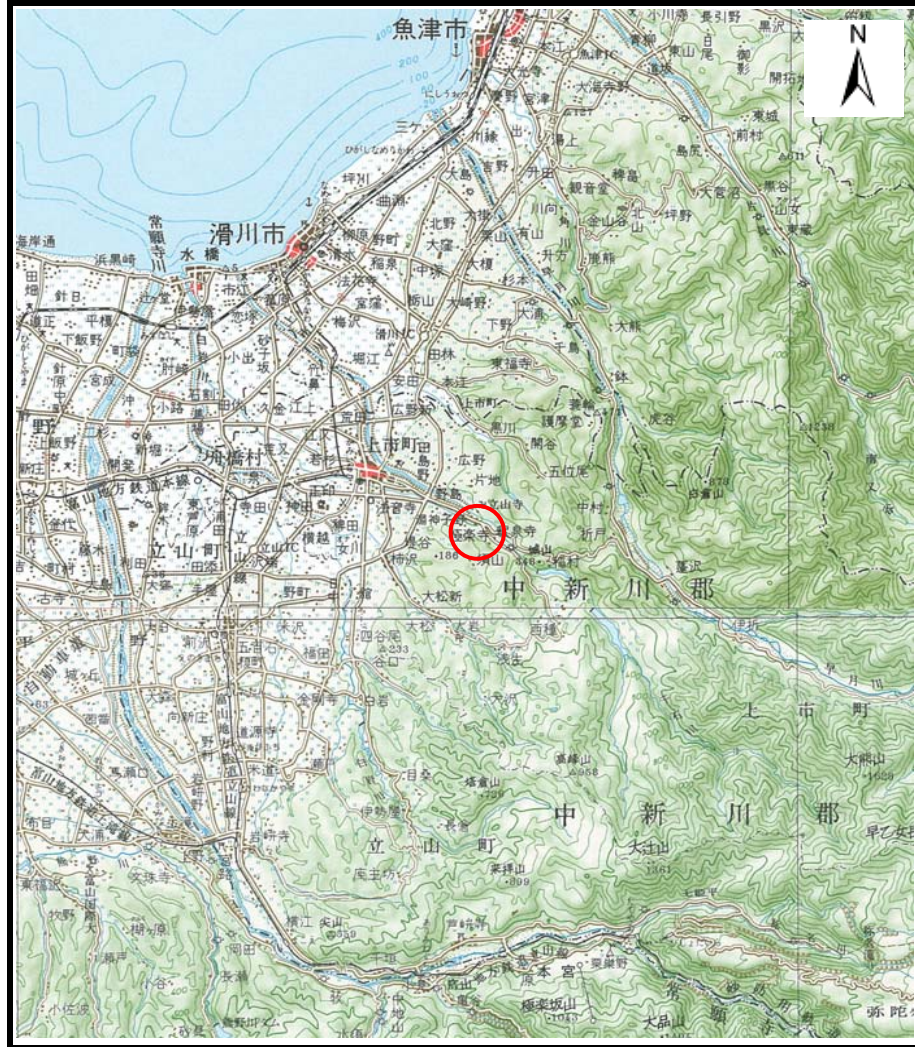
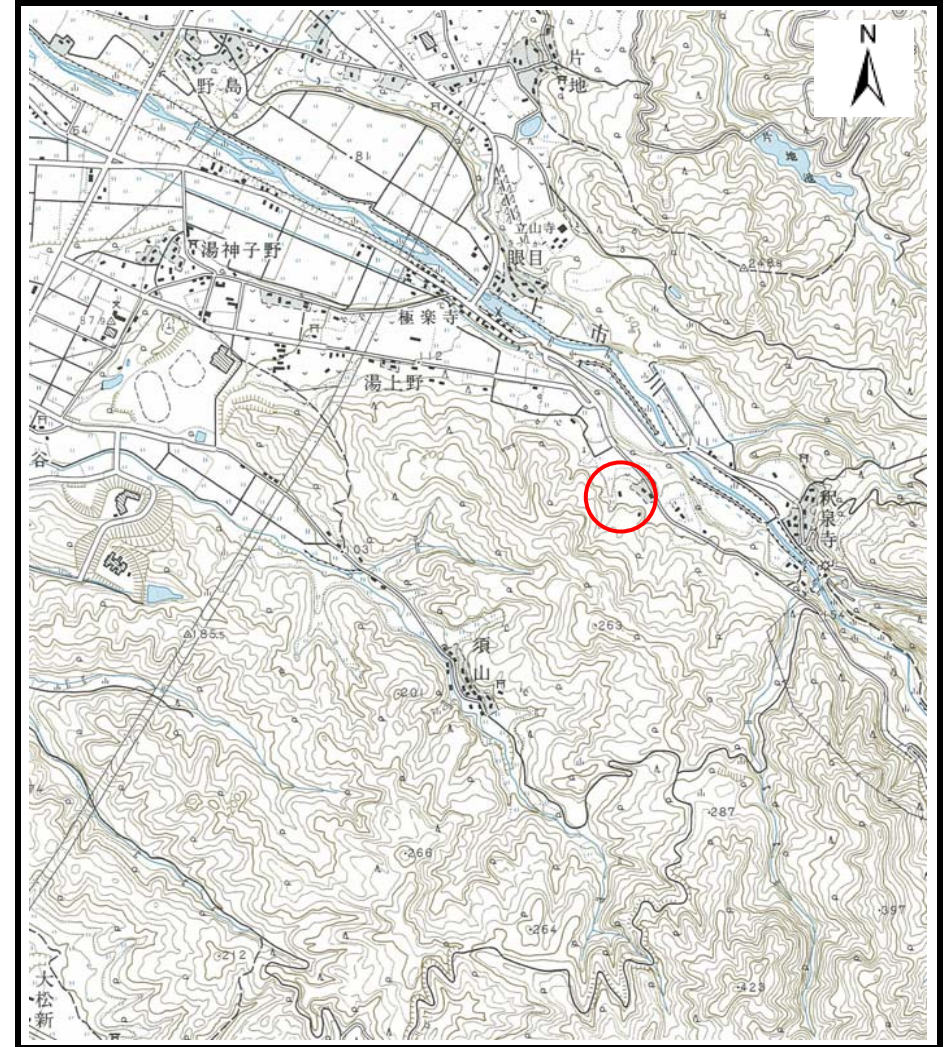


土砂災害警戒区域等の指定の公示に係る図書（その1）



(1/200,000)



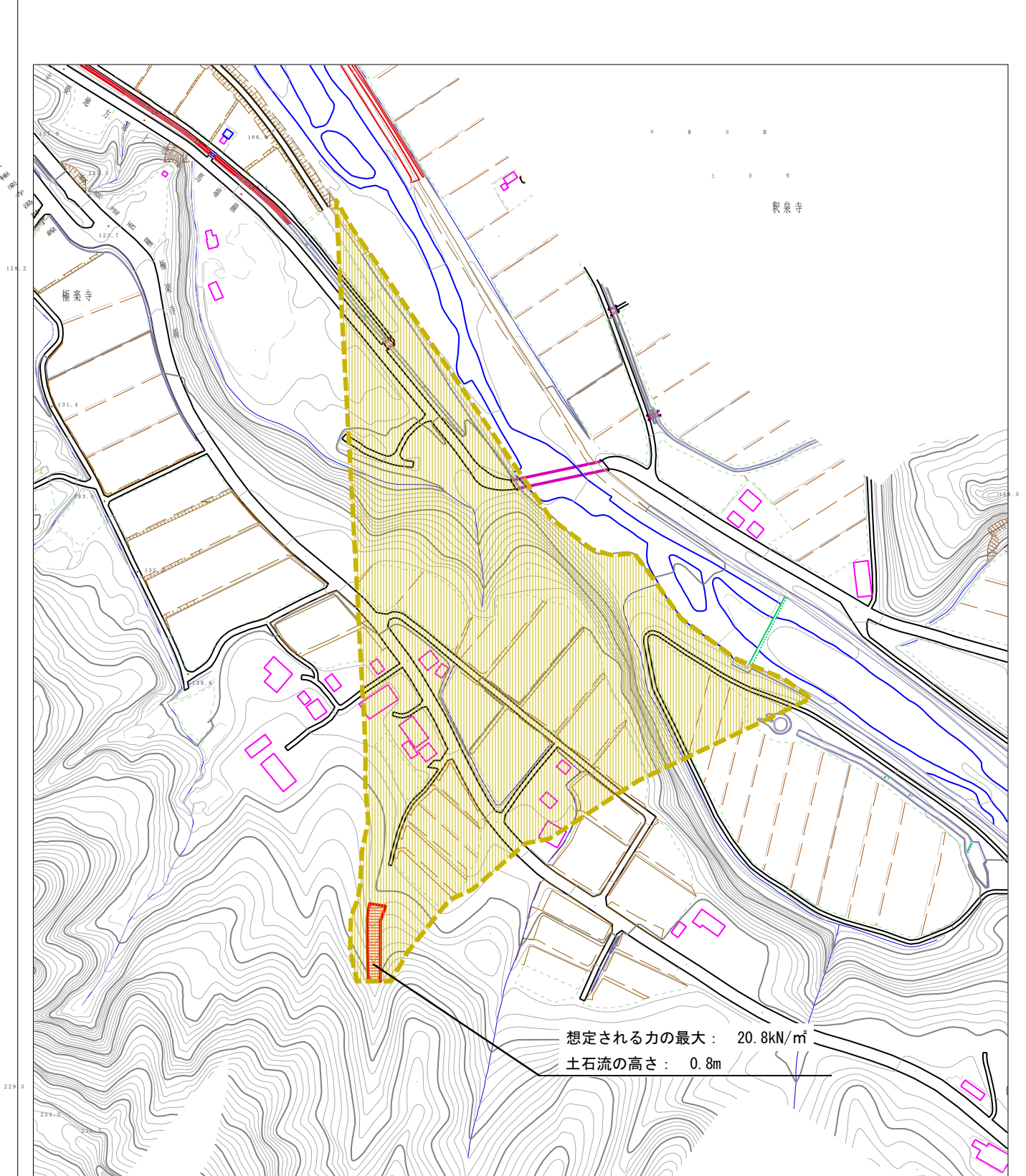
(1/25,000)

様式-1 (土)
土砂災害警戒区域・土砂災害特別警戒区域 位置図

自然現象の種類	土石流
溪流番号	672
溪流名	極楽寺 (2)
所在地	富山県中新川郡上市町字極楽寺

この地図は、国土地理院長の承認を得て、同院発行の20万分の1・2万5千分の1の地形図を複製したものである。(承認番号平17北複, 第52号)

土砂災害警戒区域等の指定の公示に係る図書（その2）



想定される力の最大 : 20.8kN/m²
 土石流の高さ : 0.8m

0 1 × 100m

様式-2(土) 土砂災害警戒区域・土砂災害特別警戒区域 区域図	土砂災害防止法施行令第二条の基準に該当する区域		N 縮尺 1:2,500	自然現象の種類	土石流	溪流番号	672
	土砂災害防止法施行令第三条の基準に該当する区域			告示番号		溪流名	極楽寺(2)
	その他の区域			告示年月日		所在地	富山県中新川郡上市町字極楽寺