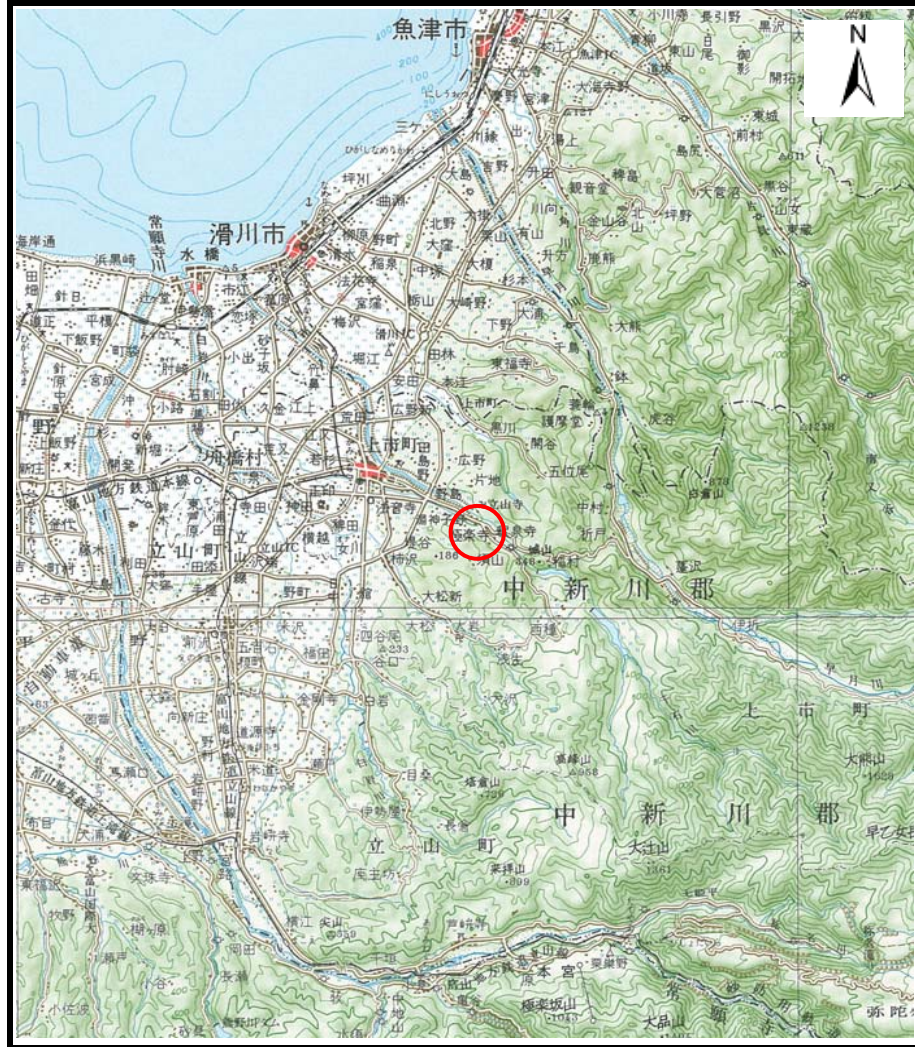
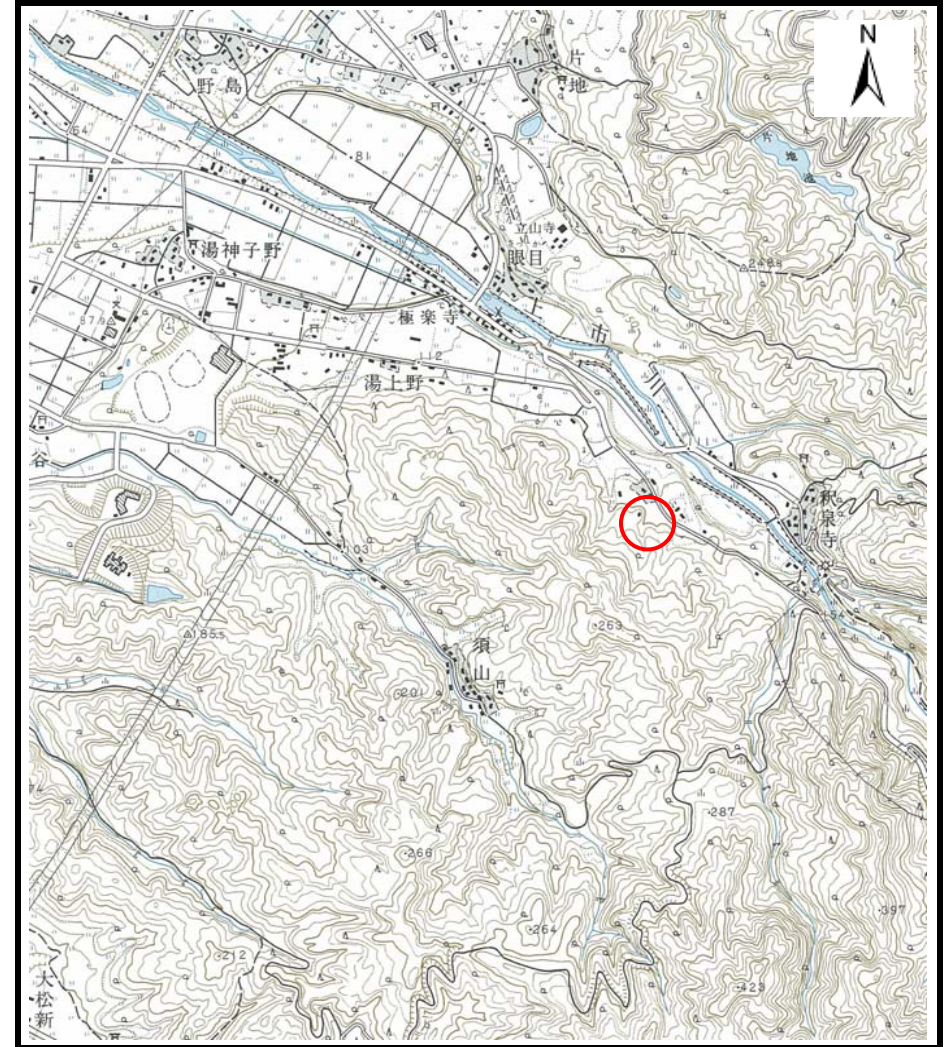


# 土砂災害警戒区域等の指定の公示に係る図書（その1）



(1/200,000)



(1/25,000)

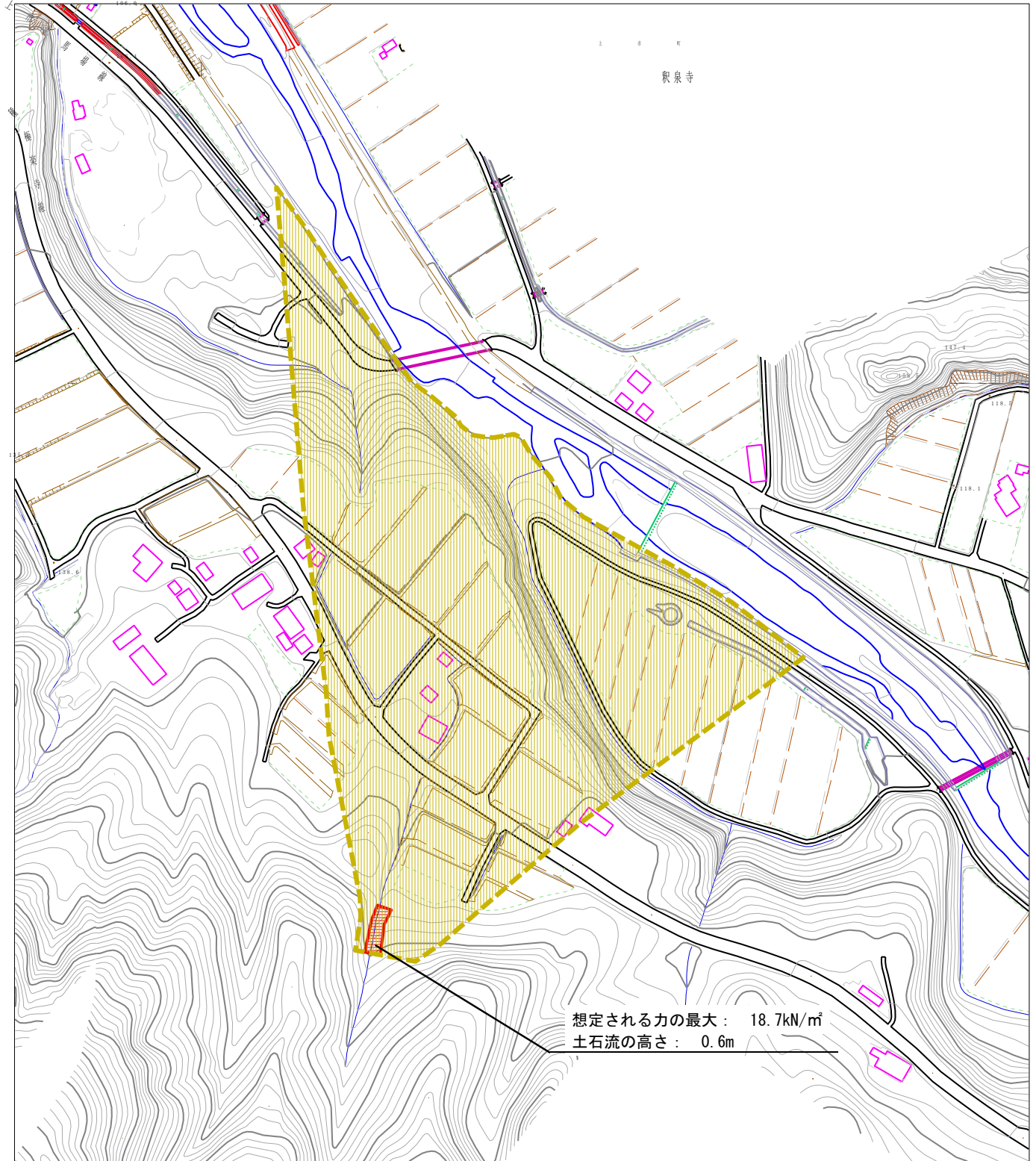
様式-1 (土)  
土砂災害警戒区域・土砂災害特別警戒区域 位置図

自然現象の種類	土石流
溪流番号	671
溪流名	極楽寺 (1)
所在地	富山県中新川郡上市町字極楽寺

この地図は、国土地理院長の承認を得て、同院発行の20万分の1・2万5千分の1の地形図を複製したものである。(承認番号平17北複, 第52号)



土砂災害警戒区域等の指定の公示に係る図書（その2）



想定される力の最大 : 18.7kN/m<sup>2</sup>  
土石流の高さ : 0.6m

0 1 × 100m

様式-2(土)

土砂災害警戒区域・土砂災害特別警戒区域  
区域図

土砂災害防止法施行令第二条の基準に該当する区域

土砂災害防止  
法施行令第三  
条の基準に該  
当する区域  
その他の区域



縮尺

1:2,500

自然現象  
の種類

告示番号

告示年月日

土石流

溪流番号

溪流名

所在地

671

極楽寺(1)

富山県中新川郡上市町字極楽寺