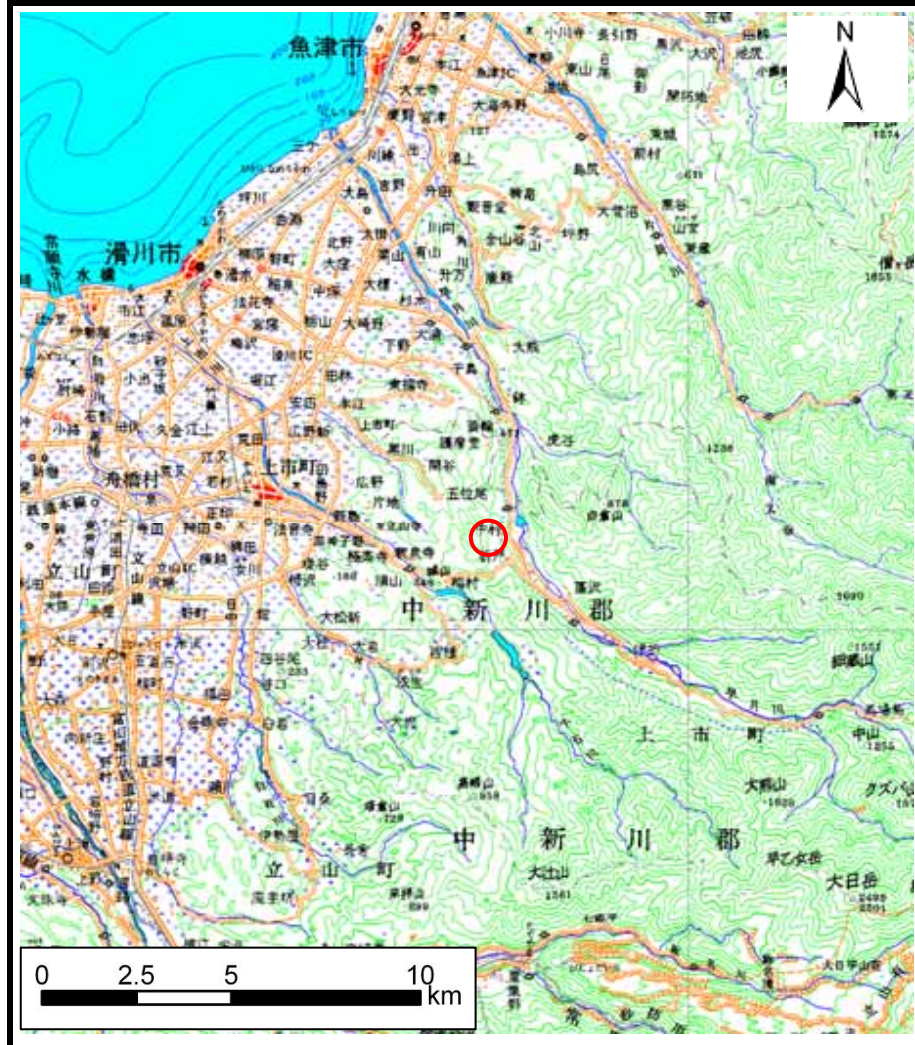
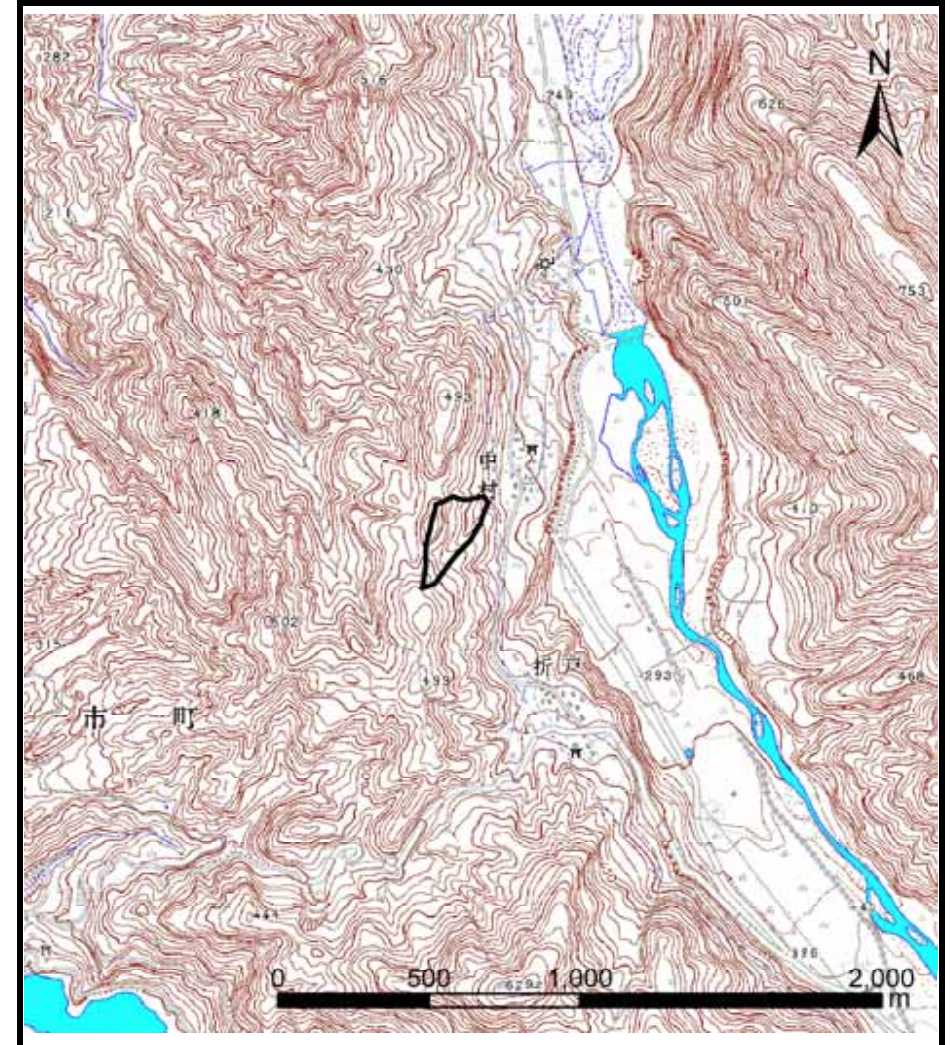


土砂災害警戒区域等の指定の公示に係る図書（その1）



(1/200,000)



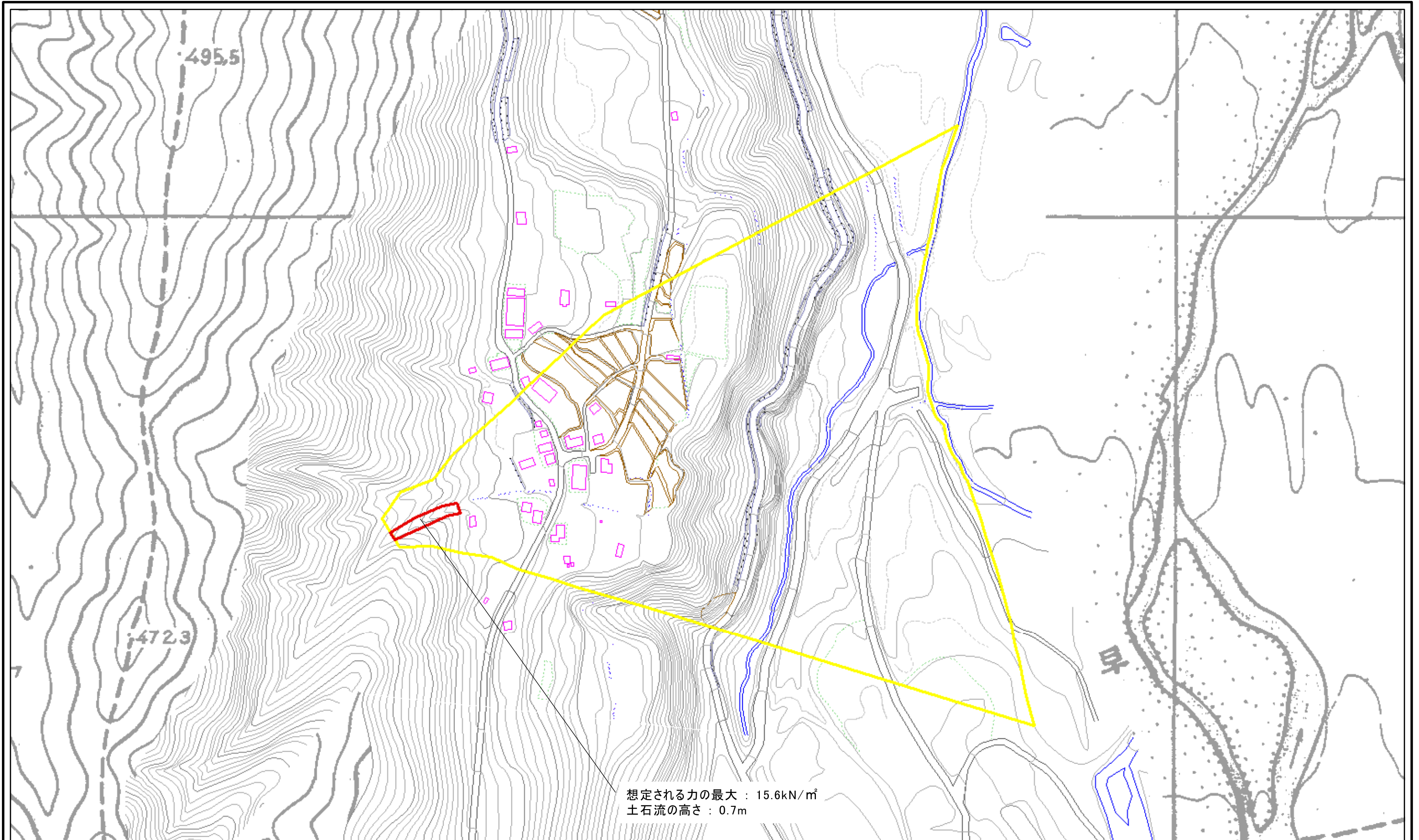
(1/25,000)

様式 - 1 (土)
土砂災害警戒区域・土砂災害特別警戒区域 位置図

自然現象の種類	土石流
溪流番号	0655
溪流名	谷頭
所在地	富山県中新川郡上市町中村

この地図は、国土地理院長の承認を得て、同院発行の20万分1地勢図 2万5千分1地形図を複製したものである。（認証番号 平18総複、第1078号）

土砂災害警戒区域等の指定の公示に係る図書(その2)



0 25 50 100
m

想定される力の最大 : 15.6kN/m²
土石流の高さ : 0.7m

様式-2(土) 土砂災害警戒区域・土砂災害特別警戒区域 区域図(その1)	土砂災害防止法施行令第二条の基準に該当する区域		縮尺 1:2,500	自然現象の種類	土石流	溪流番号	0655
	土砂災害防止法施行令第三条の基準に該当する区域			告示番号		溪流名	谷頭
	その他の区域			告示年月日		所在地	富山県中新川郡上市町中村