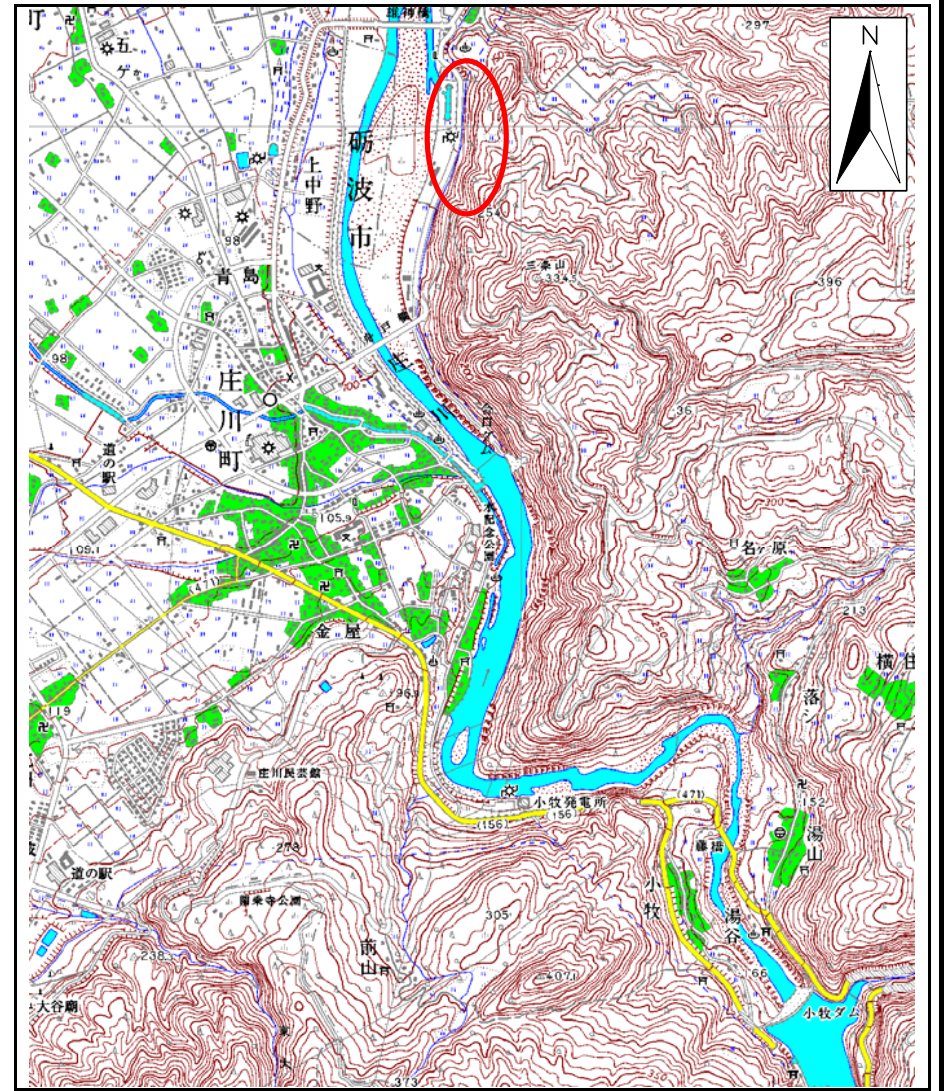
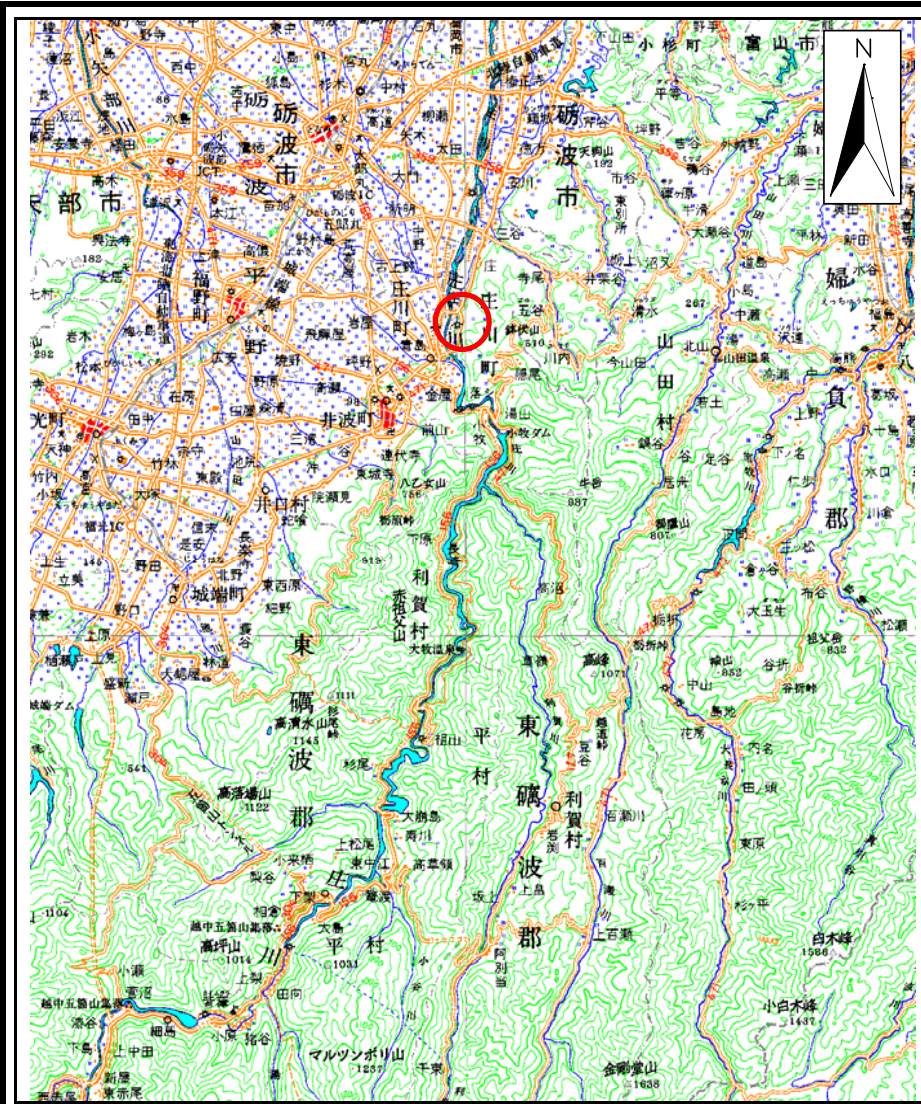


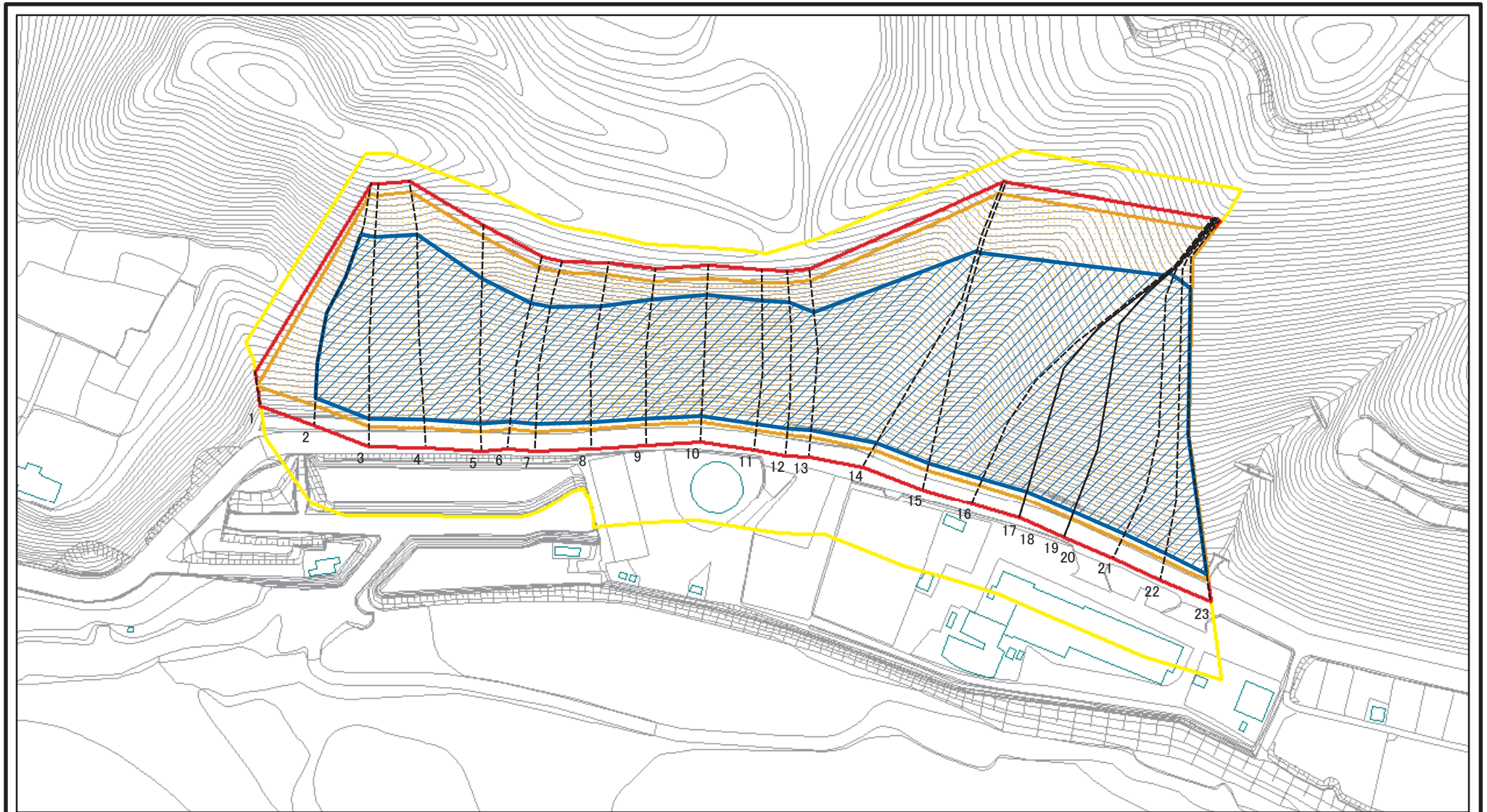
土砂災害警戒区域等の指定の公示に係る図書(その1)



様式-1(急) 土砂災害警戒区域・土砂災害特別警戒区域 位置図	自然現象の種類	急傾斜地の崩壊
	箇所番号	2194
	箇所名	庄(11)
	所在地	富山県砺波市庄川町庄

この地図は、国土地理院長の承認を得て、同院発行の数値地図20000(地図画像)及び数値地図25000(地図画像)を複製したものである。(承認番号 平21業複、第827号)

土砂災害警戒区域等の指定の公示に係る図書(その2)



図中の数字は横断測線番号を示す

様式-2(急)

土砂災害警戒区域・土砂災害特別警戒区域

区域図(その1)

土砂災害防止法施行令第二条の基準に該当する区域



自然現象の種類

急傾斜地の崩壊

箇所番号

2194

土砂災害防止法施行令第三条の基準に該当する区域



縮尺

告示番号

箇所名

庄(11)

それ以外の区域



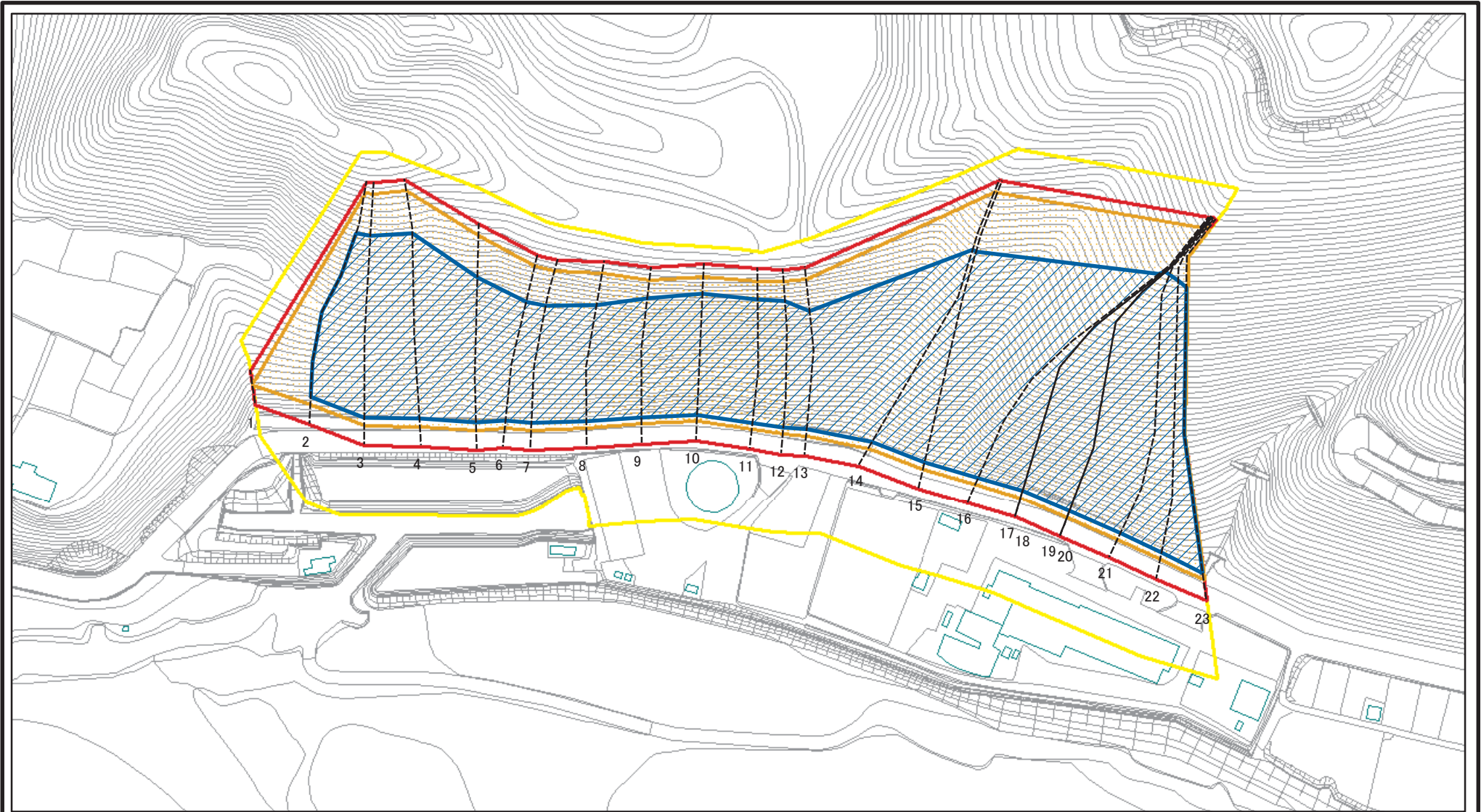
1:2,500

告示年月日

所在地

富山県砺波市庄川町庄

土砂災害警戒区域等の指定の公示に係る図書(その2-1)



図中の数字は横断測線番号を示す

様式-2-1(急)

土砂災害警戒区域・土砂災害特別警戒区域

区域図(その2)

土砂災害防止法施行令第二条の基準に該当する区域

土砂災害防止法
施行令第三条の
基準に該当する
区域

それ以外の区域



z



縮尺

1:2,500

自然現象
の種類

告示番号

告示年月日

急傾斜地の崩壊

箇所番号

箇所名

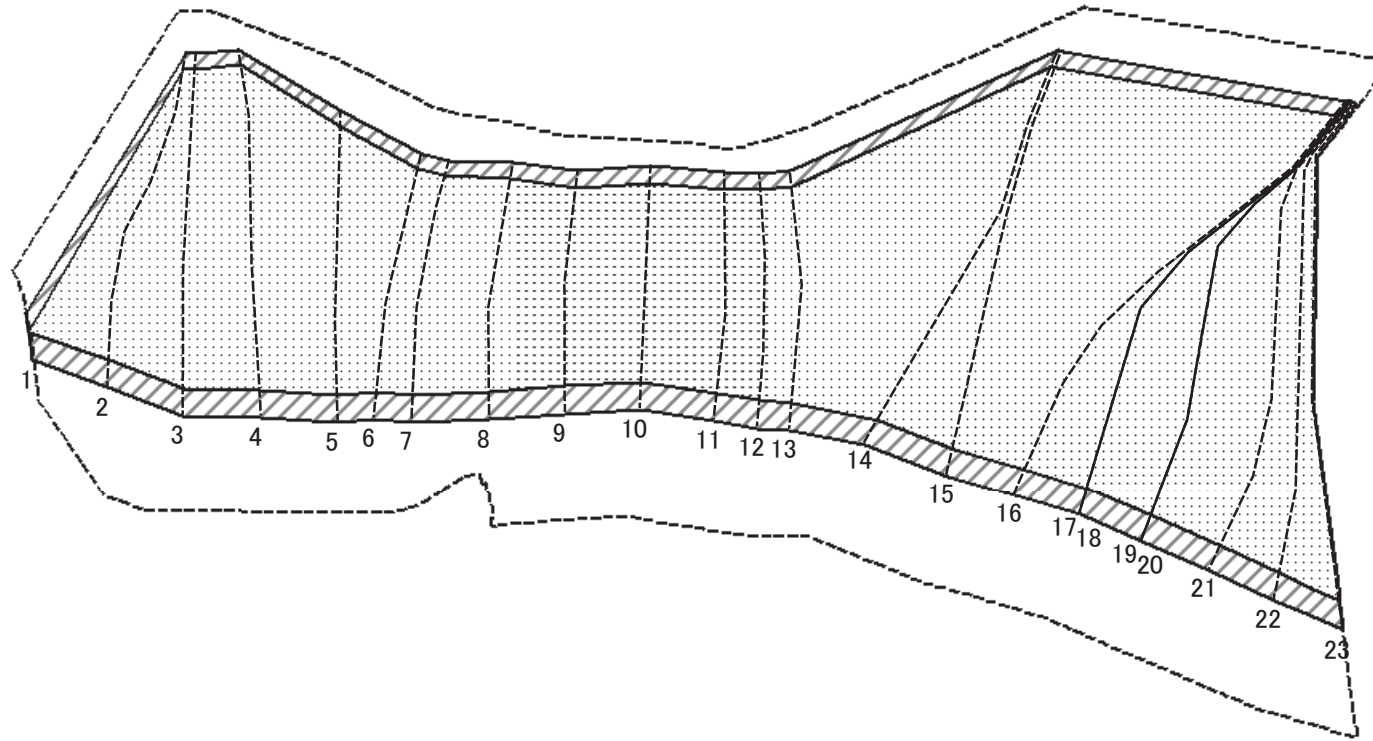
所在地

2194

庄(11)

富山県砺波市庄川町庄

土砂災害警戒区域等の指定の公示に係る図書(その2-2)



図中の数字は横断測線番号を示す

様式-2-2(急)

土砂災害特別警戒区域の区域区分図
(急傾斜地の崩壊に伴う土石等の移動により
建築物の地上部に作用すると想定される力)

土砂災害防止法施行令第二条の基準に該当する区域



土砂災害防止法
施行令第三条の
基準に該当する
区域



それ以外の区域



縮尺

1:2,500

自然現象
の種類

告示番号

告示年月日

急傾斜地の崩壊

箇所番号

箇所名

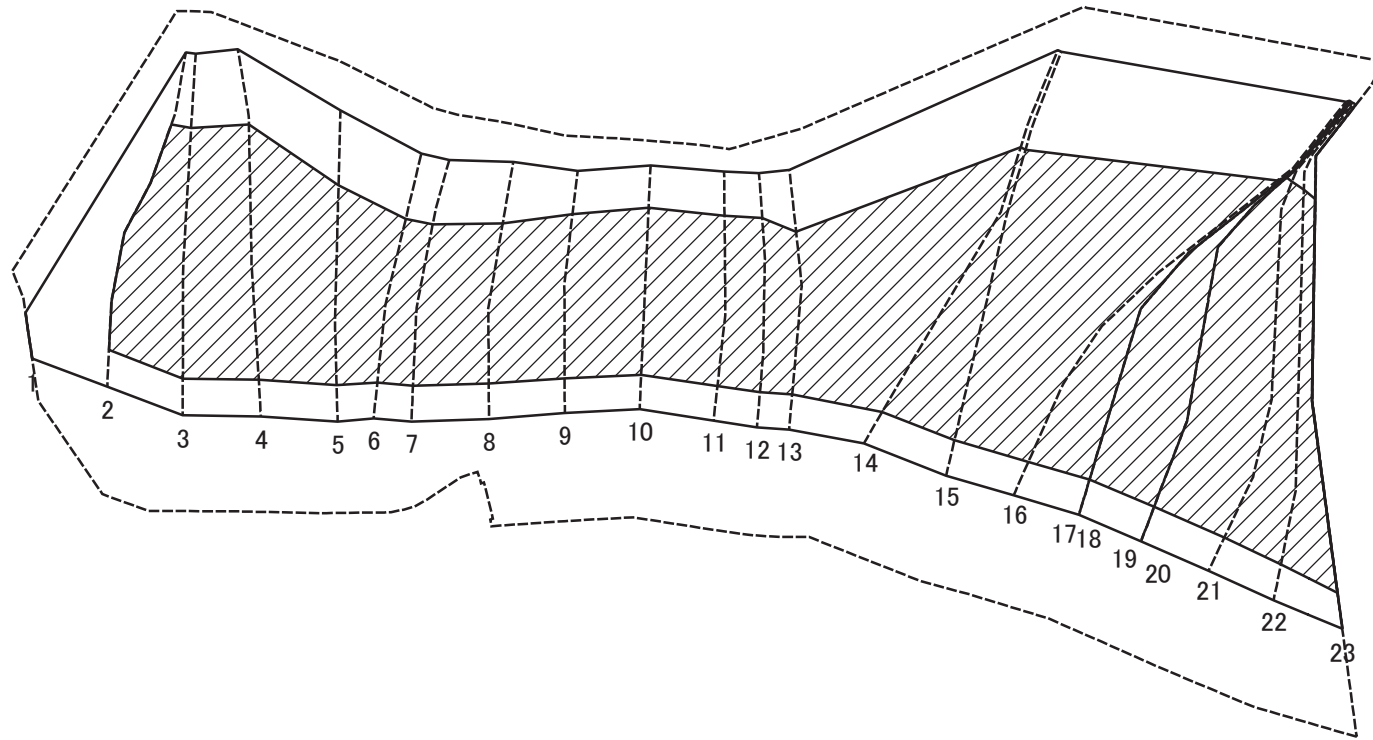
所在地

2194

庄(11)

富山県砺波市庄川町庄

土砂災害警戒区域等の指定の公示に係る図書(その2-3)



図中の数字は横断測線番号を示す

様式-2-3(急)
土砂災害特別警戒区域の区域区分図
(急傾斜地の崩壊に伴う土石等の堆積により
建築物の地上部に作用すると想定される力)

土砂災害防止法施行令第二条の基準に該当する区域



土砂災害防止法
施行令第三条の
基準に該当する
区域



それ以外の区域



縮尺

1:2,500

自然現象
の種類

急傾斜地の崩壊

告示番号

告示年月日

箇所番号

箇所名

所在地

2194

庄(11)

富山県砺波市庄川町庄

土砂災害警戒区域等の指定の公示に係る図書(その3)(案)

横断測線の区間	土石等の移動により建築物の地上部に作用すると想定される力				土石等の堆積により建築物の地上部に作用すると想定される力				横断測線の区間	土石等の移動により建築物の地上部に作用すると想定される力				土石等の堆積により建築物の地上部に作用すると想定される力			
	土石等の(移動)高さが1m以下の場合、土石等の移動による力が100kN/m ² を超える区域		それ以外の区域		土石等の堆積の高さが3mを超える区域		それ以外の区域			土石等の(移動)高さが1m以下の場合、土石等の移動による力が100kN/m ² を超える区域		それ以外の区域		土石等の堆積の高さが3mを超える区域		それ以外の区域	
	力の大きさのうち最大のもの (kN/m ²)	土石等の高さ (m)	力の大きさのうち最大のもの (kN/m ²)	土石等の高さ (m)	力の大きさのうち最大のもの (kN/m ²)	土石等の高さ (m)	力の大きさのうち最大のもの (kN/m ²)	土石等の高さ (m)		力の大きさのうち最大のもの (kN/m ²)	土石等の高さ (m)	力の大きさのうち最大のもの (kN/m ²)	土石等の高さ (m)	力の大きさのうち最大のもの (kN/m ²)	土石等の高さ (m)	力の大きさのうち最大のもの (kN/m ²)	土石等の高さ (m)
1 ~ 2	179.92	1.00	100.00	1.00	-	-	16.05	3.00	~								
2 ~ 3	179.92	1.00	100.00	1.00	22.17	4.14	16.05	3.00	~								
3 ~ 4	179.61	1.00	100.00	1.00	22.04	4.12	16.05	3.00	~								
4 ~ 5	179.40	1.00	100.00	1.00	22.02	4.11	16.05	3.00	~								
5 ~ 6	180.18	1.00	100.00	1.00	23.06	4.31	16.05	3.00	~								
6 ~ 7	180.18	1.00	100.00	1.00	23.16	4.33	16.05	3.00	~								
7 ~ 8	180.03	1.00	100.00	1.00	23.74	4.44	16.05	3.00	~								
8 ~ 9	178.71	1.00	100.00	1.00	24.50	4.58	16.05	3.00	~								
9 ~ 10	175.29	1.00	100.00	1.00	24.73	4.62	16.05	3.00	~								
10 ~ 11	176.11	1.00	100.00	1.00	24.73	4.62	16.05	3.00	~								
11 ~ 12	177.27	1.00	100.00	1.00	24.35	4.55	16.05	3.00	~								
12 ~ 13	178.59	1.00	100.00	1.00	24.11	4.51	16.05	3.00	~								
13 ~ 14	178.59	1.00	100.00	1.00	23.78	4.44	16.05	3.00	~								
14 ~ 15	174.70	1.00	100.00	1.00	21.04	3.93	16.05	3.00	~								
15 ~ 16	174.35	1.00	100.00	1.00	20.99	3.92	16.05	3.00	~								
16 ~ 17	175.99	1.00	100.00	1.00	21.24	3.97	16.05	3.00	~								
17 ~ 18	175.99	1.00	100.00	1.00	21.24	3.97	16.05	3.00	~								
18 ~ 19	176.94	1.00	100.00	1.00	21.40	4.00	16.05	3.00	~								
19 ~ 20	176.94	1.00	100.00	1.00	21.40	4.00	16.05	3.00	~								
20 ~ 21	176.94	1.00	100.00	1.00	21.40	4.00	16.05	3.00	~								
21 ~ 22	176.87	1.00	100.00	1.00	21.38	4.00	16.05	3.00	~								
22 ~ 23	175.42	1.00	100.00	1.00	21.15	3.95	16.05	3.00	~								
~									~								
~									~								
~									~								
~									~								
~									~								
様式-3(急) 建築物の構造の規制に必要な衝撃に関する事項	自然現象の種類		急傾斜地の崩壊		箇所番号		2194										
	告示番号		箇所名		庄(11)												
	告示年月日		所在地		富山県砺波市庄川町庄												